

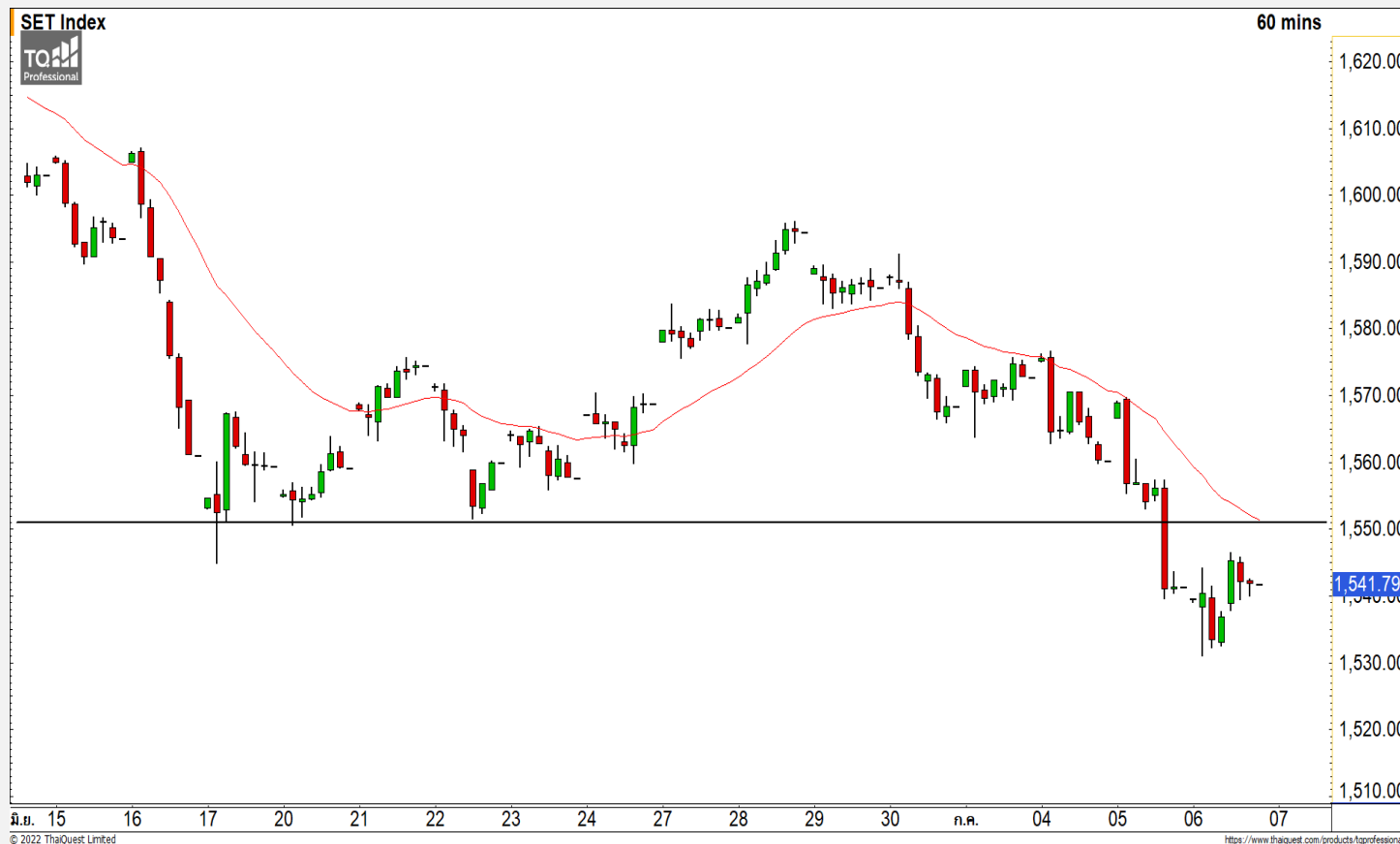


SET INDEX

พื้นที่ระยะสั้นขึ้นทดสอบ แนวต้านบริเวณ 1550-1555 จุด

วานนี้ดัชนีปิดที่ระดับ 1541.79 จุด
(+0.49 จุด)

ภาพทางเทคนิคราย 60 นาที วานนี้
พักตัวลงมาที่บริเวณแนวรับ 1530 จุด และ
พื้นที่กลับขึ้นมาได้ มองวันนี้ดัชนีมีโอกาส
พื้นที่ระยะสั้น โดยมีแนวต้านทดสอบที่
1550 จุด และ 1555 จุด หากดัชนียังไม่
สามารถผ่านระดับดังกล่าวขึ้นมา ดัชนียัง
อยู่ในรอบของการพักตัว โดยวางแนวรับที่
บริเวณ 1525 จุด

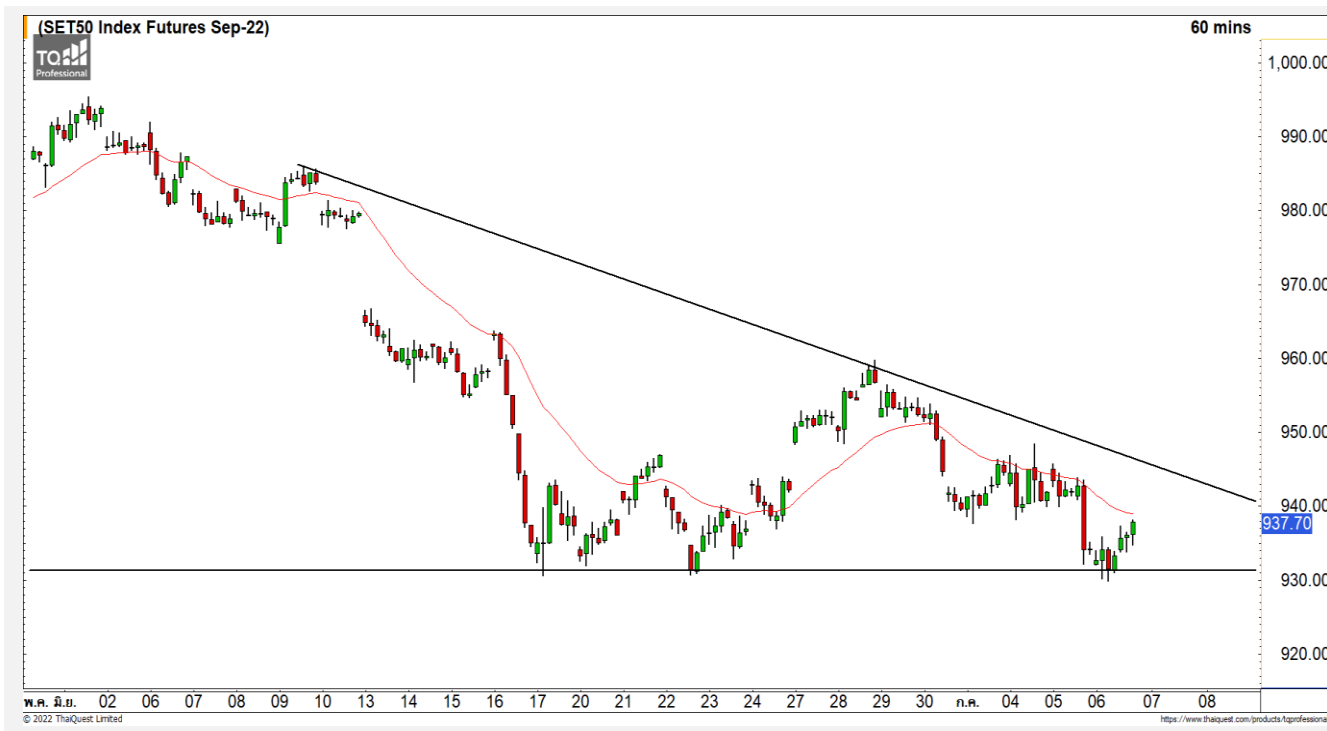


Technical Review

- S50U22 : ประคองตัวไม่หลุดแนวรับ 932 จุด มีโอกาสพื้นที่ระยะสั้น
- Momentum Trading : MAJOR,SCC
- Swing Trading : JMART,IVL

แนวรับ	1530	1525
แนวต้าน	1550	1555

SET50 Index Futures



**ประคองตัวไม่หลุดแนวรับ 932 จุด
มีโอกาสฟื้นตัวระยะสั้น**

6 ก.ค. 65 นักลงทุนต่างชาติ Short สุทธิ
4,563 สัญญา

ค่า Basis ของ S50U22 อยู่ที่ระดับ -9.55 จุด

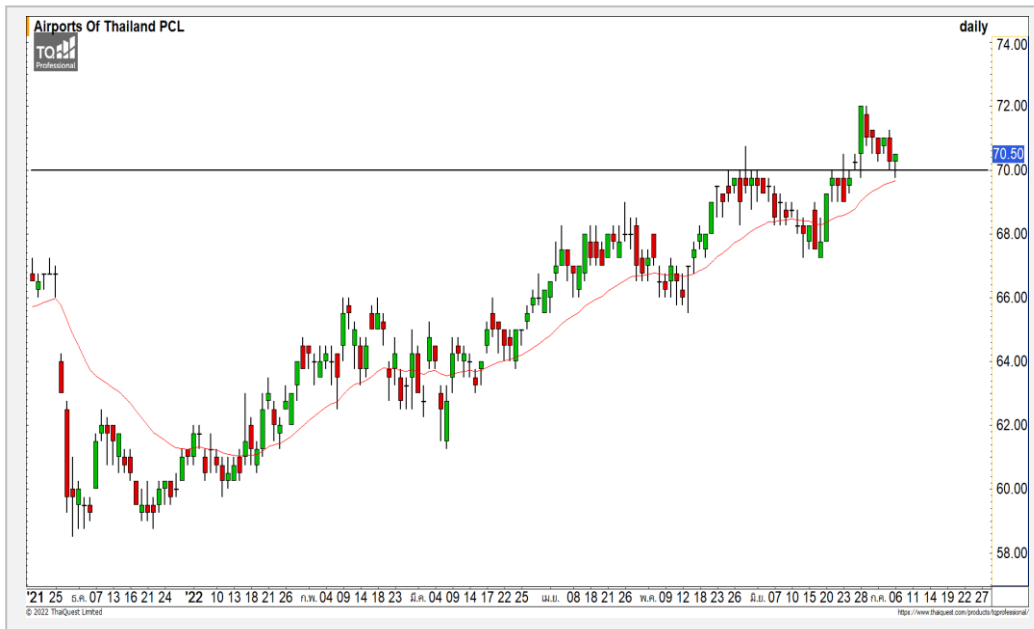
ภาพทางเทคนิคราย 60 นาที วานนี้ดัชนีสามารถ
ประคองตัวไม่หลุดแนวรับหลักที่ 932 จุด ทำให้ดัชนีมี
โอกาสฟื้นตัวกลับขึ้นมาระยะสั้น โดยมีแนวต้านแรกที่
942 จุด และแนวต้านหลักที่ 948 จุด หากดัชนียังไม่
สามารถฟื้นตัวขึ้นมาทะลุผ่านไปได้ ทิศทางบวกจะยังไม่
กลับเข้ามา

	แนวรับ		แนวต้าน		
	932	920-925	942	948	
Contracts	Long	Short	Net	YTD	
Institution	44,741	45,763	-1,022	12,513	
Foreign	86,819	91,382	-4,563	-581	
Local	131,945	126,360	5,585	-11,932	

กลยุทธ์ S50U22

- พอร์ตว่าง Wait and See

AOT



	Level 1	Level 2
Support	70	68
Resistance	72	73.50

AOT : ราคาพักตัวลงไม่หลุดแนวรับ 70 บาท ทิศทางหลักเป็นขาขึ้นแข็งแกร่งกว่าตลาดในภาพรวม มองราคามีโอกาสฟื้นตัวขึ้นทดสอบแนวต้าน 72 บาท

BDMS



	Level 1	Level 2
Support	25.25	24.30
Resistance	27	27.75

BDMS : วานี้ราคาพักฟื้นตัวขึ้นมาต่อเนื่อง โดยมีแนวต้านรอทดสอบที่แนวต้าน 27 บาท คาดระยะสั้นมีโอกาสติดระยะสั้นที่ระดับดังกล่าว

Momentum Trading

MAJOR

Support | 20.60
Resistance | 21.50
Stop loss | 20.20

คำแนะนำระยะสั้น (BUY)

ราคาปรับตัวพักตัวลงมาไม่หลุดแนวรับหลักของ Uptrend Line และเส้นค่าเฉลี่ย 200 วัน ภาพหลักทิศทางขาขึ้น แข็งแรงกว่าตลาด วางแนวต้านรอทดสอบแรกที่ 21.50 บาท



SCC

Support | 372
Resistance | 380
Stop loss | 367

คำแนะนำระยะสั้น (BUY)

ราคาประคองตัวไม่หลุดแนวรับ 372 บาท เป็นหนึ่งในหุ้นที่แข็งแกร่งกว่าตลาดในรอบนี้ มองราคามีโอกาสปรับตัวกลับขึ้นทดสอบแนวต้าน 380 บาท



Swing Trading



Support	44.50
Resistance	47-48
Stop loss	42

คำแนะนำระยะสั้น (BUY)

ราคาพักตัวลงแรงต่อเนื่อง ล่าสุดราคากำลังพักตัวลงมาใกล้แนวรับหลักที่ 44.50 บาท และ RSI เข้าเขต Oversold มองระยะสั้น Downside ที่จำกัด วางแนวต้านแรกที่ 47-48 บาท

JMART



Support	44
Resistance	46.50
Stop loss	43

คำแนะนำระยะสั้น (BUY)

ราคาพักตัวลงมาที่แนวรับของ Uptrend Line ของภาพหลัก ทิศทางภาพหลักยังเป็นขาขึ้น มองราคามีโอกาสฟื้นตัวตามทิศทางเดิมที่เป็นขาขึ้น วางแนวต้านแรกที่ 46.50 บาท

IWL

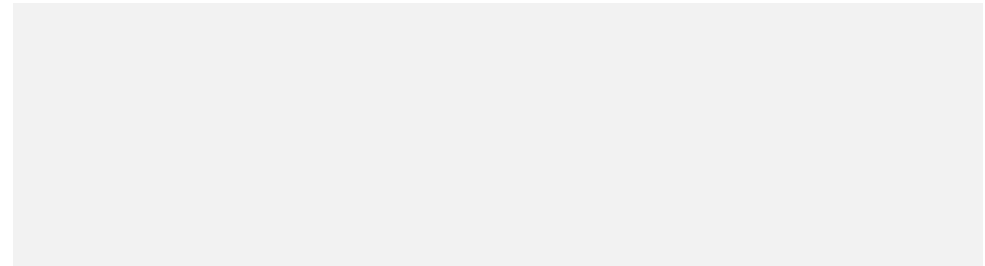
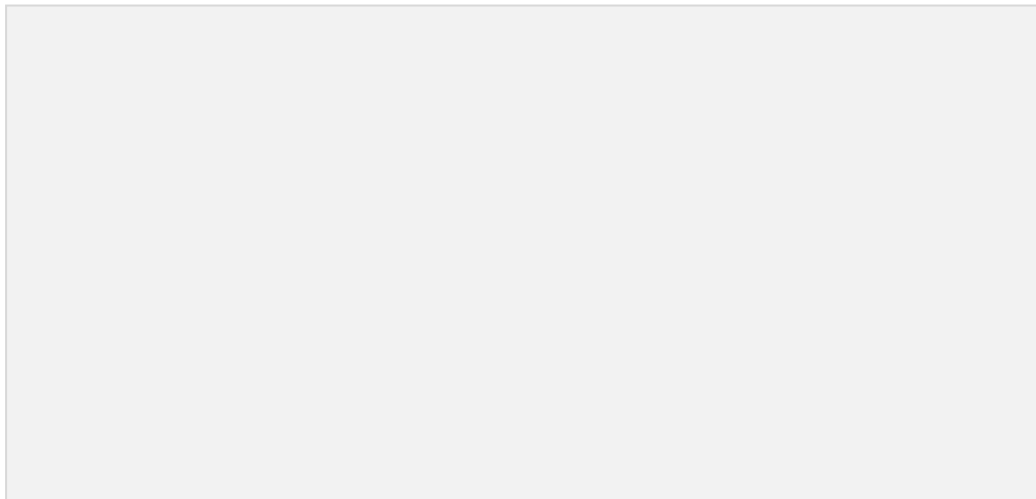


ไม่มีสัญญาณ

แนวรับ

แนวต้าน

- - - -



สอบถามข้อมูลเพิ่มเติม

โทรศัพท์ 02-658-9915

Email:

Line: @dw24

ตารางราคา

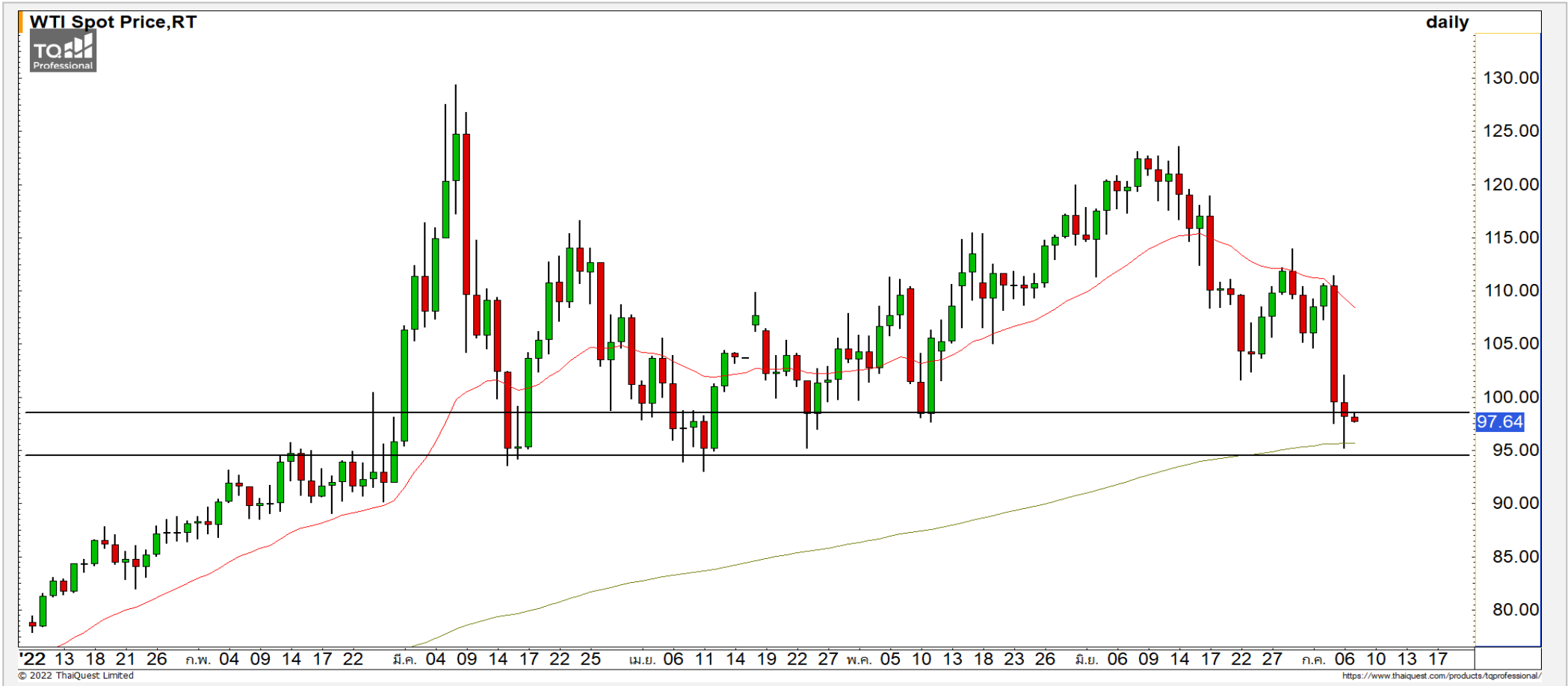
* ตารางราคาใช้เปรียบเทียบในการซื้อขายช่วง market open เท่านั้น ไม่รวมช่วง market call

Name	-	Implied Volatility	-
Underlying	-	Delta	-
Type	-	Listing Date	-
Strike	-	Last Trading Date	-
Conversion Ratio	-	Expire Date(Maturity Date)	-
Moneyness	-	outstanding (13-Jun-2021)	-

Underlying Bid*	DW Bid Price(THB) *				
	17-Jun-2021	18-Jun-2021	21-Jun-2021	22-Jun-2021	23-Jun-2021
-	-	-	-	-	-
-	-	-	-	-	-
-	-	-	-	-	-
-	-	-	-	-	-
-	-	-	-	-	-
-	-	-	-	-	-
-	-	-	-	-	-
-	-	-	-	-	-

COMMODITY MARKET

Crude Oil (WTI)



แนวรับ	แนวต้าน
95	108
93	105

ราคาน้ำมันดิบ WTI พักตัวลงมาสร้างจุดต่ำสุดใหม่ของรอบต่อเนื่องหลุดระดับแนวรับ 100 ดอลลาร์ เริ่มดึงทิศทางให้กลับมาเป็นลบอีกครั้ง

Gold Futures

พักตัวลงทดสอบแนวรับ 1735 ดอลลาร์

ภาพทางเทคนิคราคาทองคำที่ผ่านมาราคาทองคำยังคงพักตัวลงมาแรงหลุดแนวรับ 1760 ดอลลาร์ลงมา ดึงรอบของการพักตัวลงทดสอบแนวรับบริเวณ 1725-1735 ดอลลาร์เข้ามา

คำแนะนำระยะสั้น GOU22

- พอร์ต Long ที่ 1765 ดอลลาร์ ตัดขาดทุนที่ 1755 ดอลลาร์ไปแล้ว
- พอร์ตว่างนะ Wait and See

วันที่ 6 ก.ค. 2022
กองทุน SPDR ขายทองคำ 7.61 ตัน
ไว้ที่ระดับ 1,024.43 ตัน



	แนวรับ		แนวต้าน		
	1735	1725	1755	1765	
	Contracts	Long	Short	Net	YTD
Institution		7,094	9,700	-2,606	-826
Foreign		32,195	47,085	-14,890	-41,801
Local		41,804	24,308	17,496	42,627

Market Summary & Theoretical Price

SET50 Index Futures

Series	Settle	Change	Vol Contracts	Vol Change	OI	OI Change	Days to Delivery	Theoretical			Div. Yield	Fund Rate	Basis	Premium Discount
								Theoretical	Lower	Upper				
S50K20	891.8	0.0	71	0	0	0	-125	791.71	794.44	777.39	0.02%	1.75%	95.33	100.05
S50M20	875.3	0.0	50159	0	0	0	-93	793.65	795.68	783.00	0.38%	1.75%	78.92	81.70
S50N20	856.3	0.0	77	0	0	0	-62	795.47	796.82	788.37	1.04%	1.75%	59.87	60.83
S50U20	794.8	0.0	39907	0	0	0	-1	796.44	796.46	796.32	2.03%	1.75%	-1.67	-1.68
S50Z20	793.9	0.0	165665	0	373073	0	90	793.82	791.85	804.13	3.08%	1.75%	-2.53	0.08
S50H21	789.4	0.0	7086	0	13165	0	181	790.55	786.60	811.28	3.24%	1.75%	-7.03	-1.15

S50K20

Series	Settle	Change	Vol Contracts	Vol Change	OI	OI Change	Days to Delivery	Theoretical			Premium / Discount	Risk Free Rate
								Theoretical	Lower	Upper		
GFM20	25968.8398	0	211	0	542	0	-93	28369	28442	27988	-2400.30	1.75%
GFQ20	28980.6504	0	183	0	490	0	-33	28451	28477	28316	529.53	1.75%
GFV20	28360	0	76	0	303	0	29	28536	28513	28655	-175.82	1.75%

Gold Online Futures

Series	Settle	Change	Vol Contracts	Vol Change	OI	OI Change	Days to Delivery	Theoretical
GOM20	1768.80	0.00	7623	0	3082	0	-93	1886.64

USD Futures

Series	Settle	OI Change	Days to Delivery	Theoretical	Basis
USDK20	31.87	0.00	-125	31.32	0.23
USDM20	30.93	0.00	-93	31.40	-0.71
USDN20	31.38	0.00	-62	31.48	-0.25
USDU20	31.70	0.00	-1	31.63	0.06

DISCLAIMER: รายงานฉบับนี้จัดทำโดยบริษัทหลักทรัพย์ ฟินันเซีย ไซรัส จำกัด (มหาชน) "บริษัท" ข้อมูลที่ปรากฏในรายงานฉบับนี้ถูกจัดทำขึ้นบนพื้นฐานของแหล่งข้อมูลที่เราหรือเราเชื่อว่ามีความน่าเชื่อถือ และรับรองความถูกต้อง ใดๆก็ตามบริษัทไม่รับประกันความถูกต้องของข้อมูลดังกล่าว ข้อมูลและความเห็นที่ปรากฏอยู่ในรายงานฉบับนี้อาจมีการเปลี่ยนแปลง แก้ไข หรือเพิ่มเติมได้ตลอดเวลาโดยไม่ต้องแจ้งให้ทราบล่วงหน้า บริษัทไม่มีความประสงค์ที่จะชักจูงหรือชี้ชวนให้ผู้ลงทุน ลงทุนซื้อหรือขายหลักทรัพย์ตามที่ปรากฏในรายงานฉบับนี้ รวมทั้งบริษัทไม่ได้รับประกันผลตอบแทนหรือราคาของหลักทรัพย์ตามข้อมูลที่ปรากฏแต่อย่างใด บริษัทจึงไม่รับผิดชอบต่อความเสียหายใดๆ ที่เกิดขึ้นจากการนำข้อมูลหรือความเห็นในรายงานฉบับนี้ไปใช้ไม่ว่ากรณีใดก็ตาม ผู้ลงทุนควรศึกษาข้อมูลและใช้ดุลยพินิจอย่างรอบคอบในการตัดสินใจลงทุน

บริษัทขอสงวนลิขสิทธิ์ในข้อมูลและความเห็นที่ปรากฏอยู่ในรายงานฉบับนี้ ห้ามมิให้ผู้ใดนำข้อมูลและความเห็นในรายงานฉบับนี้ไปใช้ประโยชน์ คัดลอก ดัดแปลง ทำซ้ำ นำออกแสดงหรือเผยแพร่ต่อสาธารณชนไม่ว่าทั้งหมดหรือบางส่วน โดยไม่ได้รับอนุญาตเป็นลายลักษณ์อักษรจากบริษัทล่วงหน้า การลงทุนในหลักทรัพย์มีความเสี่ยง ผู้ลงทุนควรศึกษาข้อมูลและพิจารณาอย่างรอบคอบก่อนการตัดสินใจลงทุน

บริษัทหลักทรัพย์ ฟินันเซีย ไซรัส จำกัด (มหาชน) อาจเป็นผู้ดูแลสภาพคล่อง (Market Maker) และผู้ออกใบสำคัญแสดงสิทธิอนุพันธ์ (Derivative Warrants) บนหลักทรัพย์ AAV, ADVANC, AEONTS, AMATA, ANAN, AOT, AP, BANPU, BBL, BCH, BCP, BCPG, BDMS, BEAUTY, BEC, BEM, BGRIM, BH, BJC, BLAND, BPP, BTS, CBG, CENTEL, CHG, CK, CKP, COM7, CPALL, CPF, CPN, DELTA, DTAC, EA, EGCO, EPG, ERW, ESSO, GFPT, GLOBAL, GPSC, GULF, GUNKUL, HANA, HMPRO, INTUCH, IRPC, IVL, JAS, JMT, KBANK, KCE, KKP, KTB, KTC, LH, MAJOR, MBK, MEGA, MINT, MTC, ORI, OSP, PLANB, PRM, PSH, PSL, PTG, PTT, PTTEP, PTTGC, QH, RATCH, ROBINS, RS, SAWAD, SCB, SCC, SGP, SIRI, SPALI, SPRC, STA, STEC, SUPER, TASCO, TCAP, THAI, THANI, TISCO, TKN, TMB, TOA, TOP, TPIPP, TRUE, TTW, TU, TVO, WHA และ SET50 Future โดยบริษัทฯ อาจจัดทำบทวิเคราะห์ของหลักทรัพย์อ้างอิงดังกล่าว ดังนั้น นักลงทุนควรศึกษารายละเอียดในหนังสือชี้ชวนของใบสำคัญแสดงสิทธิอนุพันธ์ดังกล่าวก่อนตัดสินใจลงทุน

หมายเหตุ: ประธานกรรมการของบริษัทหลักทรัพย์ ฟินันเซีย ไซรัส จำกัด (มหาชน) ดำรงตำแหน่งเป็นกรรมการของบริษัท ทู คอร์ปอเรชั่น จำกัด (มหาชน)

Remark : FSS's Chairman is a TRUE's director.