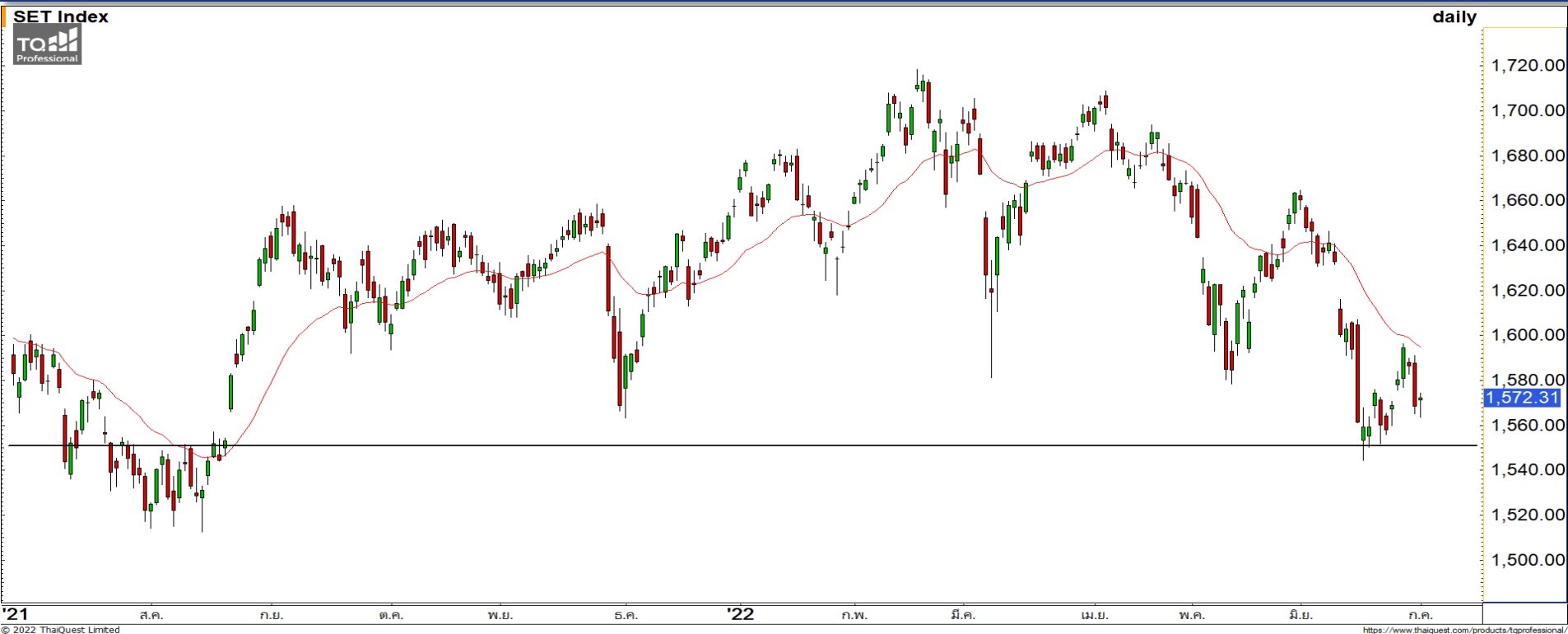


Weekly Keys

SET INDEX : มุมมองสัปดาห์หน้า



ดัชนีหลุดแนวรับ 1575 จุดลงมา ดึงรอบของการพักตัวลงมาอีกครั้ง

สัปดาห์นี้ดัชนีพักตัวลงมาหลุดแนวรับ 1575 จุดลงมา ทำให้รอบของการฟื้นตัวระยะสั้นของดัชนีช่วงก่อนหน้าสิ้นสุดลง และเข้าสู่รอบของการพักตัวลงมาอีกครั้ง เว้นแต่ดัชนีสามารถฟื้นตัวกลับขึ้นมาอีกระดับ 1575 จุดได้อีกครั้ง มองการพักตัวของดัชนีมีแนวรับหลักรอทดสอบที่บริเวณ 1550 จุด

ทีมนักวิเคราะห์ : จิตรา อมรรธรรม เลขที่ทะเบียน : 014530 โทร. : 02-646-9877 : ณัฐวุฒิ ศิริแสงชัยกุล เลขที่ทะเบียน : 057116

1 July 2022

S50U22

แนวรับ : 938/932

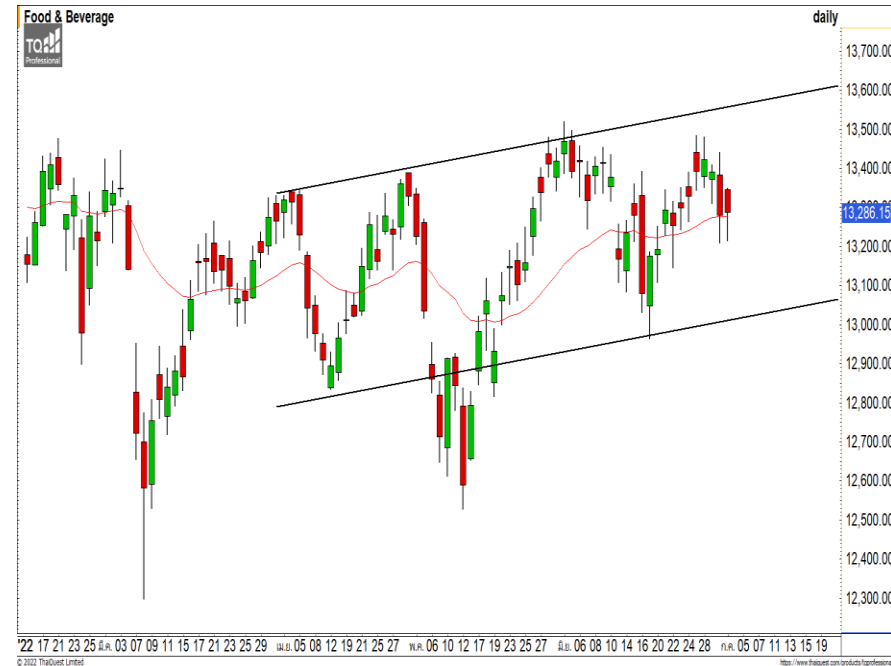
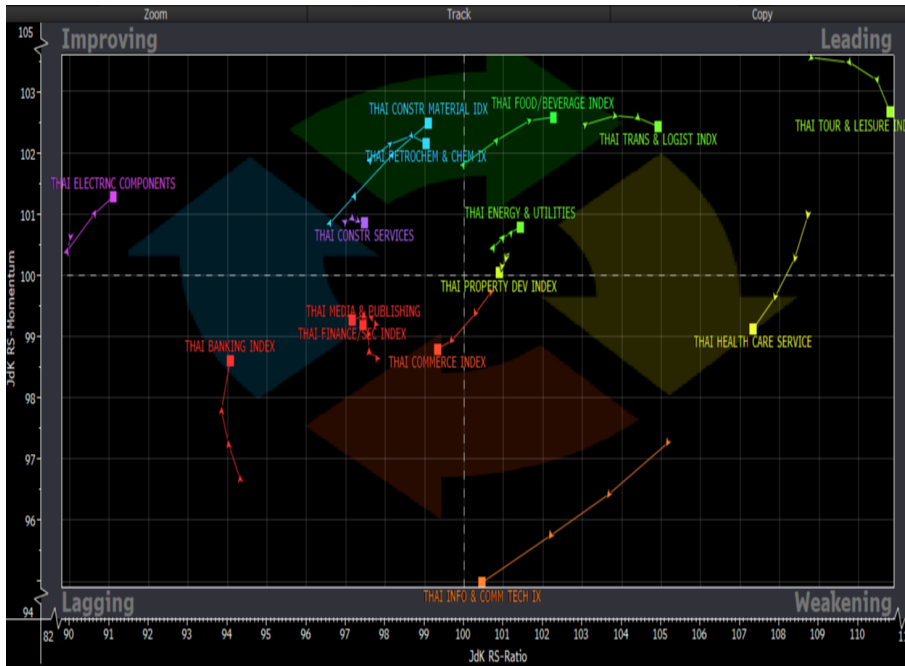
แนวต้าน : 950/955

S50U22 : ภาพรวม 60 นาที สัปดาห์นี้ดัชนีพักตัว หลุดแนวรับ 950 จุดลงมา ทำให้รอบของการฟื้นตัว ระยะสั้นสิ้นสุดลงและเข้าสู่รอบของการพักตัวอีกครั้ง เว้นแต่ดัชนีสามารถฟื้นตัวขึ้นมาขึ้นเหนือแนวต้าน 950 จุดได้อีกครั้ง โดยวางแนวรับของของการพักตัวนี้ที่ 938 จุด และแนวรับหลักที่ 932 จุด

- พอร์ต Short ต้นทุนที่ 955 จุด ปิดทำกำไรที่ 945 จุดไปแล้ว
- พอร์ตว่างนะ Wait and See



Sector Analysis



- กลุ่มที่น่าตลาดในช่วงนี้ได้แก่ TRANS,ENERGY,FOODและTOUR
- กลุ่มที่ฟื้นตัวขึ้นในโซน Improving ได้แก่ PETRO,CONMAT,ETRONและCONS
- กลุ่มที่กำลังพักตัวในโซน Weakening คือ ICTและ HELTH
- กลุ่มที่อ่อนแอกว่าตลาดได้แก่ COMM,BANKและ FIN แต่เห็นการสร้างฐานที่ดีขึ้น

อาหารและเครื่องดื่ม ในช่วงนี้ที่ผ่านมัตดัชนีพักตัวลงมาน้อยกว่าตลาด ในขณะที่ดัชนีมีทิศทางหลักเป็นขาขึ้น เป็นกลุ่มมีทิศทางแข็งแกร่งกว่าตลาด ล่าสุดดัชนีกำลังพักตัวลงมาที่แนวรับของเส้นค่าเฉลี่ย 20 วัน คาดดัชนีมีโอกาสฟื้นตัวต่อตามทิศทางเดิมขาขึ้น

BR

แนวรับ

แนวต้าน

3.30/3.20

3.50/3.66

ราคาพักตัวต่อเนื่องลงมาที่บริเวณแนวรับหลักที่ 3.30 บาท มองราคามีโอกาสสร้างฐานฟื้นตัวกลับที่บริเวณดังกล่าว วางแนวต้านแรกที่ 3.50 บาท



SAPPE

แนวรับ

แนวต้าน

34/32.50

37.50/39

ราคาพักตัวลงมาที่แนวรับของ Uptrend Channel แล้วมีแรงซื้อกลับเข้ามา มองราคายังมีทิศทางหลักที่เป็นเป็นขาขึ้น เป็นจังหวะเข้าสะสมที่ดี

DISCLAIMER: รายงานฉบับนี้จัดทำโดยบริษัทหลักทรัพย์ ฟินันเซีย ไซรัส จำกัด (มหาชน) “บริษัท” ข้อมูลที่ปรากฏในรายงานฉบับนี้ถูกจัดทำขึ้นบนพื้นฐานของแหล่งข้อมูลที่เราเชื่อหรือคิดว่ามีความน่าเชื่อถือ และ/หรือมีความถูกต้อง อย่างไรก็ตามบริษัทไม่รับรองความถูกต้องครบถ้วนของข้อมูลดังกล่าว ข้อมูลและความเห็นที่ปรากฏอยู่ในรายงานฉบับนี้อาจมีการเปลี่ยนแปลง แก้ไข หรือเพิ่มเติมได้ตลอดเวลาโดยไม่ต้องแจ้งให้ทราบล่วงหน้า บริษัทไม่มีความประสงค์ที่จะชักจูงหรือชี้ชวนให้ผู้ลงทุน ลงทุนซื้อหรือขายหลักทรัพย์ตามที่ปรากฏในรายงานฉบับนี้ รวมทั้งบริษัทไม่ได้รับประกันผลตอบแทนหรือราคาของหลักทรัพย์ตามข้อมูลที่ปรากฏแต่อย่างใด บริษัทจึงไม่รับผิดชอบต่อความเสียหายใดๆ ที่เกิดขึ้นจากการนำข้อมูลหรือความเห็นในรายงานฉบับนี้ไปใช้ไม่ว่ากรณีใดก็ตาม ผู้ลงทุนควรศึกษาข้อมูลและใช้ดุลยพินิจอย่างรอบคอบในการตัดสินใจลงทุน

บริษัทขอสงวนลิขสิทธิ์ในข้อมูลและความเห็นที่ปรากฏอยู่ในรายงานฉบับนี้ ห้ามมิให้ผู้ใดนำข้อมูลและความเห็นในรายงานฉบับนี้ไปใช้ประโยชน์ คัดลอก ตัดแปลง ทำซ้ำ นำออกแสดงหรือเผยแพร่ต่อสาธารณชนไม่ว่าทั้งหมดหรือบางส่วน โดยไม่ได้รับอนุญาตเป็นลายลักษณ์อักษรจากบริษัทล่วงหน้า การลงทุนในหลักทรัพย์มีความเสี่ยง ผู้ลงทุนควรศึกษาข้อมูลและพิจารณาอย่างรอบคอบก่อนการตัดสินใจลงทุน

บริษัทหลักทรัพย์ ฟินันเซีย ไซรัส จำกัด (มหาชน) อาจเป็นผู้ดูแลสภาพคล่อง (Market Maker) และผู้ออกใบสำคัญแสดงสิทธิอนุพันธ์ (Derivative Warrants) บนหลักทรัพย์ AAV, ADVANC, AEONTS, AMATA, ANAN, AOT, AP, BANPU, BBL, BCH, BCP, BCPG, BDMS, BEAUTY, BEC, BEM, BGRIM, BH, BJC, BLAND, BPP, BTS, CBG, CENTEL, CHG, CK, CKP, COM7, CPALL, CPF, CPN, DELTA, DTAC, EA, EGCO, EPG, ERW, ESSO, GFPT, GLOBAL, GPSC, GULF, GUNKUL, HANA, HMPRO, INTUCH, IRPC, IVL, JAS, JMT, KBANK, KCE, KKP, KTB, KTC, LH, MAJOR, MBK, MEGA, MINT, MTC, ORI, OSP, PLANB, PRM, PSH, PSL, PTG, PTT, PTTEP, PTTGC, QH, RATCH, ROBINS, RS, SAWAD, SCB, SCC, SGP, SIRI, SPALI, SPRC, STA, STEC, SUPER, TASCO, TCAP, THAI, THANI, TISCO, TKN, TMB, TOA, TOP, TPIPP, TRUE, TTW, TU, TVO, WHA และ SET50 Future โดยบริษัทฯ อาจจัดทำบทวิเคราะห์ของหลักทรัพย์อ้างอิงดังกล่าวนี้ ดังนั้น นักลงทุนควรศึกษารายละเอียดในหนังสือชี้ชวนของใบสำคัญแสดงสิทธิอนุพันธ์ดังกล่าวก่อนตัดสินใจลงทุน