

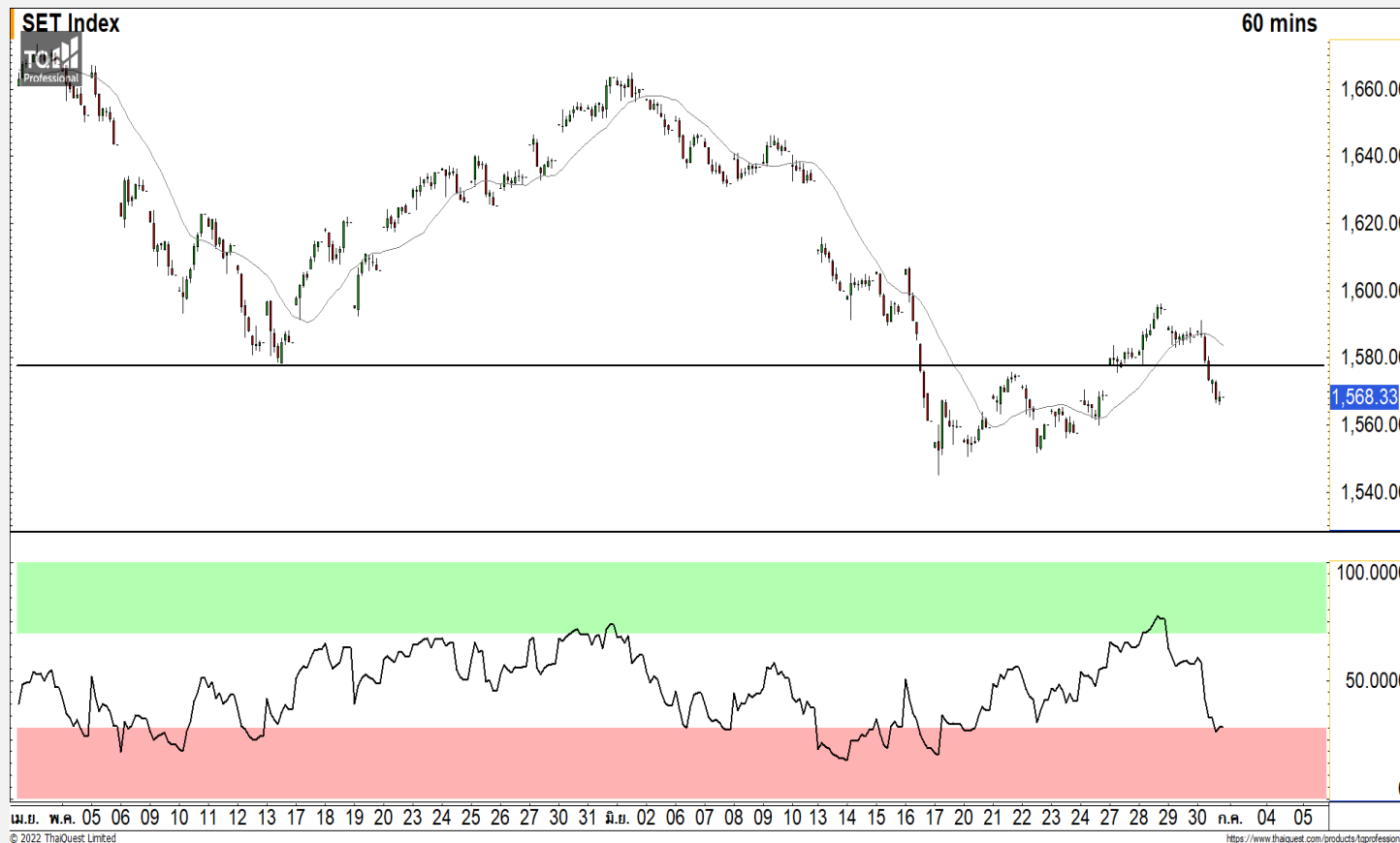


SET INDEX

แกว่งตัวในกรอบ 1565-1575 จุด

วานนี้ดัชนีเปิดที่ระดับ 1568.33 จุด
(-17.85 จุด)

ภาพทางเทคนิคคราย 60 นาที วานนี้
พักตัวลงหลุดแนวรับ 1575 จุด เป็นการตั้ง
รอบของการพักตัวลงเข้ามาอีกครั้ง โดย
มองกรอบของการแกว่งตัววันนี้ช่วง 1565-
1575 จุด โดยหากดัชนีพักตัวลงหลุดแนว
รับดังกล่าวลงมา จะทำให้ดัชนีเข้าสู่รอบ
ของการพักตัวต่อเนื่องอีกครั้ง โดยมีแนวรับ
ถัดมาที่ 1558 จุด



Technical Review

- S50U22 : แกว่งตัวในกรอบ 938-945 จุด
- Momentum Trading : RJH,MBK
- Swing Trading : COM7,BEM

แนวรับ	1565	1558
แนวต้าน	1575	1583

SET50 Index Futures



แกว่งตัวในรอบ 938-945 จุด

30 มิ.ย. 65 นักลงทุนต่างชาติ Short สุทธิ
7,185 สัญญา

ค่า Basis ของ S50U22 อยู่ที่ระดับ -8.16 จุด

ภาพทางเทคนิคคราย 60 นาที วานนี้ดัชนีพักตัว
ลงมาหลุดแนวรับหลักของรอบที่ 945 จุด เป็นการดึง
รอบของการพักตัวเข้ามาอีกครั้ง โดยมีแนวรับรอทดสอบ
แรกที่ 938 จุด มองวันนี้ดัชนีแกว่งตัว Sideway ใน
กรอบ 938-945 จุด หากดัชนีหลุดแนวรับดังกล่าวลงมา
จะดึงรอบของการพักตัวลงมาอีกครั้ง

แนวรับ

938

932

แนวต้าน

945

950

Contracts	Long	Short	Net	YTD
Institution	50,926	42,721	8,205	13,331
Foreign	96,389	103,574	-7,185	-28,204
Local	131,346	132,366	-1,020	14,873

กลยุทธ์ S50U22

- พอร์ต Short ที่ 955 จุด วางเป้าหมายทำกำไรที่ 945 จุด ตัดขาดทุนกรณีทะลุ 962 จุด
- พอร์ตวางแนว Wait and See

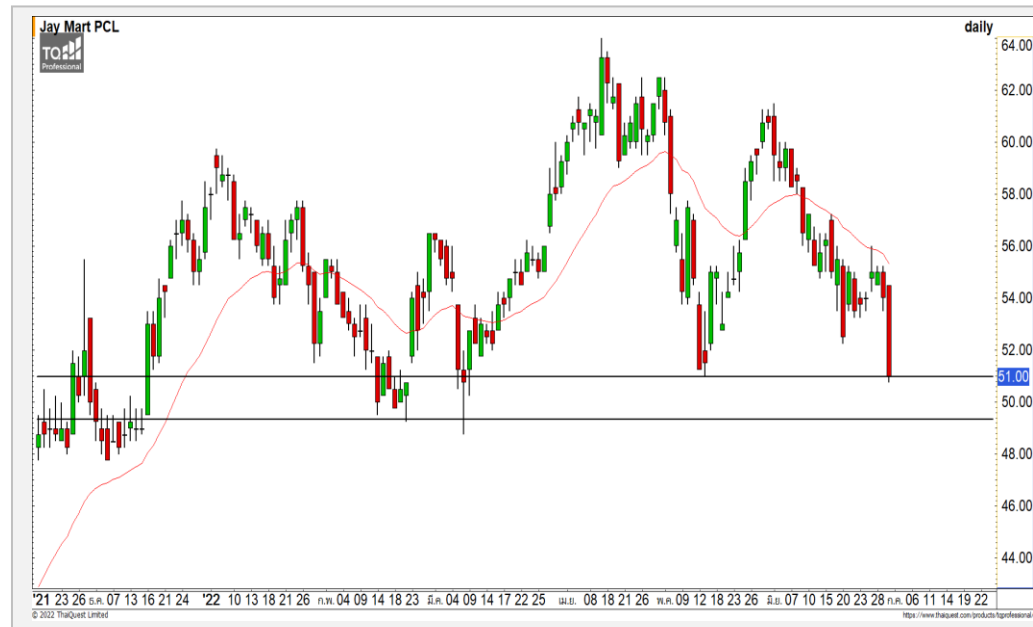
ADVANC



	Level 1	Level 2
Support	190	187
Resistance	197	204

ADVANC : ราคาพักหลดแนวรับ 197 บาทลงมา ดึงรอบของการพักตัวลงมาอีกครั้ง โดยมีแนวรับถัดมาที่ 190 บาท

JMART



	Level 1	Level 2
Support	51	49.25
Resistance	52.50	55

JMART : ราคาพักตัวลงมาที่แนวรับ 51 บาท หากหลุดระดับดังกล่าวลงมาจะทำให้ราคากลับมามีทิศทางหลักที่เป็นลบอีกครั้ง

Momentum Trading

RJH

Support	36
Resistance	37.75/38.50
Stop loss	35

คำแนะนำระยะสั้น (BUY)

ราคาปรับตัวขึ้นทะลุแนวต้านหลักที่ 36 บาทขึ้นไปด้วยปริมาณการซื้อขายที่หนาแน่น ดึงทิศทางหลักกลับมาเป็นบวกอีกครั้ง วางแนวต้านถัดไปที่ 37.75 บาท



MBK

Support	16/15.70
Resistance	16.70
Stop loss	15.40

คำแนะนำระยะสั้น (BUY)

ราคาปรับตัวขึ้นทะลุแนวต้าน 16 บาทขึ้นสร้างจุดสูงสุดใหม่ต่อเนื่อง แสดงถึงความแข็งแกร่งของราคา มองราคาปรับตัวต่อเนื่อง วางแนวต้านถัดไปที่ 16.70 บาท



Swing Trading

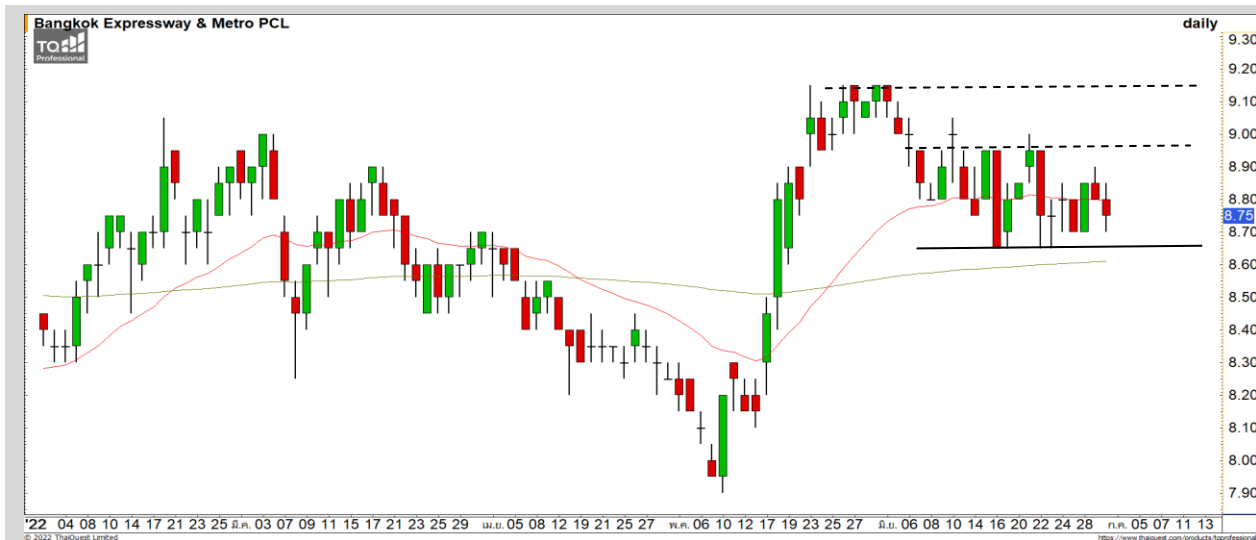


Support	29.50
Resistance	31/32.50
Stop loss	28.50

คำแนะนำระยะสั้น (BUY)

ราคามีสัญญาณการฟื้นตัวระยะสั้นจาก Bullish Divergence ใน RSI และแท่งเทียน Pin Bar มองราคาเจอจุดกลับระยะสั้นวางแผนต้านแรกที่ 31 บาท

COM7



Support	8.70
Resistance	8.95/9.15
Stop loss	8.55

คำแนะนำระยะสั้น (BUY)

ราคากำลังพักตัวออกด้านข้างโดยประคองตัวเหนือแนวรับ 8.70 บาทรักษาทิศทางขาขึ้นในภาพหลักไว้ได้ วางแผนต้านรอทดสอบแรกที่ 8.95 บาท

BEM

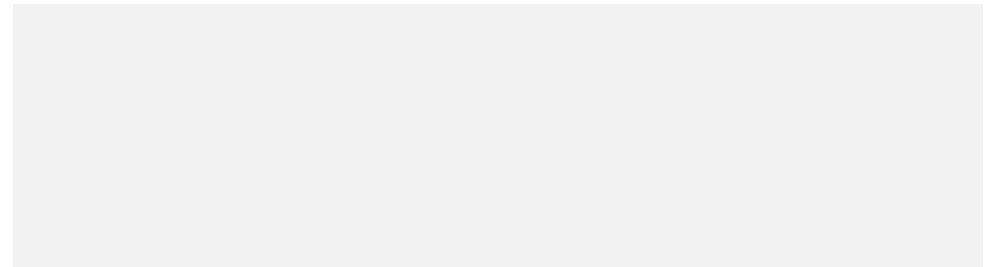


ไม่มีสัญญาณ

แนวรับ

แนวต้าน

- - - -



สอบถามข้อมูลเพิ่มเติม

โทรศัพท์ 02-658-9915

Email:

Line: @dw24

ตารางราคา

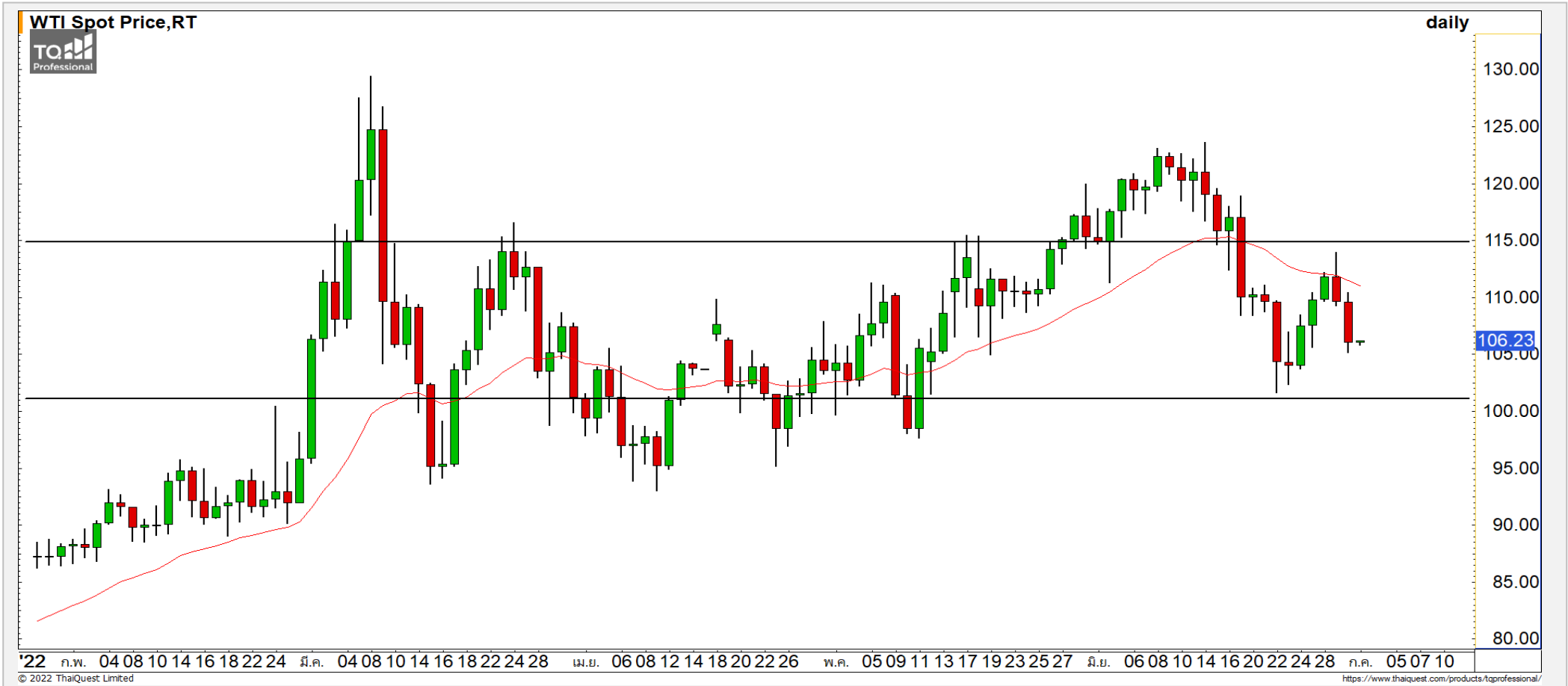
* ตารางราคาใช้เปรียบเทียบในการซื้อขายช่วง market open เท่านั้น ไม่รวมช่วง market call

Name	-	Implied Volatility	-
Underlying	-	Delta	-
Type	-	Listing Date	-
Strike	-	Last Trading Date	-
Conversion Ratio	-	Expire Date(Maturity Date)	-
Moneyness	-	outstanding (13-Jun-2021)	-

Underlying Bid*	DW Bid Price(THB) *				
	17-Jun-2021	18-Jun-2021	21-Jun-2021	22-Jun-2021	23-Jun-2021
-	-	-	-	-	-
-	-	-	-	-	-
-	-	-	-	-	-
-	-	-	-	-	-
-	-	-	-	-	-
-	-	-	-	-	-
-	-	-	-	-	-
-	-	-	-	-	-

COMMODITY MARKET

Crude Oil (WTI)



แนวรับ	แนวต้าน
100	115
95	118

ราคาน้ำมันดิบ WTI พุ่งตัวขึ้นใกล้แนวต้าน 115 ดอลลาร์และอ่อนตัวลงมา มอง
ราคาน้ำมันดิบแกว่งตัวออกด้านข้าง โดยมีแนวรับหลักที่บริเวณ 100 ดอลลาร์

Gold Futures

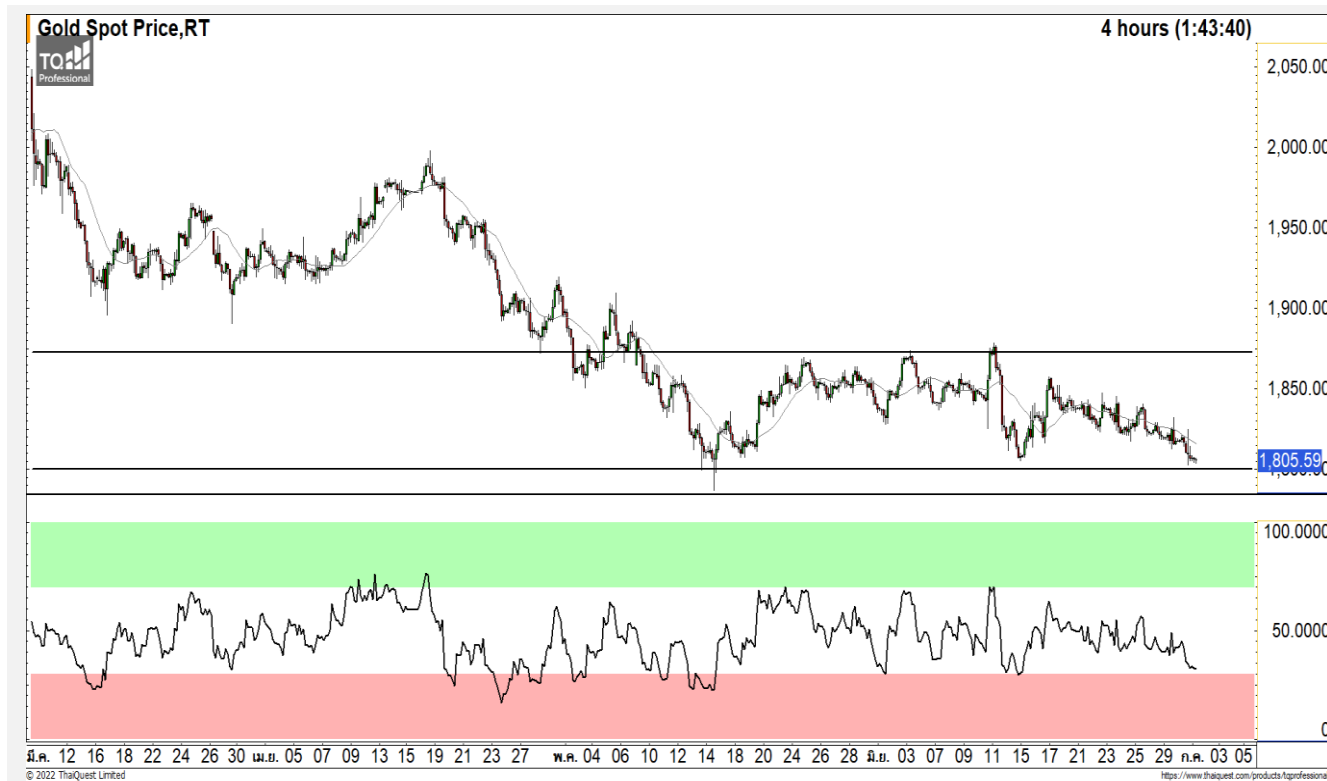
คาดการณ์ทองคำมีโอกาสฟื้นตัวกลับขึ้นมาจาก แนวรับหลัก 1800 ดอลลาร์

ภาพทางเทคนิคราคาทองคำราย 240 นาที ค่าคืนที่ผ่านมาราคาทองคำฟื้นตัวขึ้นที่แนวต้าน 1825 ดอลลาร์ แต่ยังไม่สามารถฟื้นตัวขึ้นทะลุผ่านไต่ และมีแรงขายสลับออกมา โดยมีแนวรับหลักที่ 1800 ดอลลาร์ คาดราคามีโอกาสฟื้นตัวกลับขึ้นมาได้บ้าง โดยมีแนวต้านแรกที่ 1815 ดอลลาร์

คำแนะนำระยะสั้น GOU22

- พอร์ต Short ที่ 1823 ดอลลาร์ วางเป้าหมายที่ 1810 ดอลลาร์ ตัดขาดทุนกรณีทะลุ 1830 ดอลลาร์

วันที่ 30 มิ.ย. 2022
กองทุน SPDR ขายทองคำ 2.32 ตัน
ไว้ที่ระดับ 1,050.31 ตัน



	แนวรับ		แนวต้าน		
	1800	1790	1815	1825	
Contracts		Long	Short	Net	YTD
Institution		6,378	5,019	1,359	696
Foreign		24,802	28,613	-3,811	-26,319
Local		26,343	23,891	2,452	25,623

Market Summary & Theoretical Price

SET50 Index Futures

Series	Settle	Change	Vol Contracts	Vol Change	OI	OI Change	Days to Delivery	Theoretical			Div. Yield	Fund Rate	Basis	Premium Discount
								Theoretical	Lower	Upper				
S50K20	891.8	0.0	71	0	0	0	-125	791.71	794.44	777.39	0.02%	1.75%	95.33	100.05
S50M20	875.3	0.0	50159	0	0	0	-93	793.65	795.68	783.00	0.38%	1.75%	78.92	81.70
S50N20	856.3	0.0	77	0	0	0	-62	795.47	796.82	788.37	1.04%	1.75%	59.87	60.83
S50U20	794.8	0.0	39907	0	0	0	-1	796.44	796.46	796.32	2.03%	1.75%	-1.67	-1.68
S50Z20	793.9	0.0	165665	0	373073	0	90	793.82	791.85	804.13	3.08%	1.75%	-2.53	0.08
S50H21	789.4	0.0	7086	0	13165	0	181	790.55	786.60	811.28	3.24%	1.75%	-7.03	-1.15

S50K20

Series	Settle	Change	Vol Contracts	Vol Change	OI	OI Change	Days to Delivery	Theoretical			Premium / Discount	Risk Free Rate
								Theoretical	Lower	Upper		
GFM20	25968.8398	0	211	0	542	0	-93	28369	28442	27988	-2400.30	1.75%
GFQ20	28980.6504	0	183	0	490	0	-33	28451	28477	28316	529.53	1.75%
GFV20	28360	0	76	0	303	0	29	28536	28513	28655	-175.82	1.75%

Gold Online Futures

Series	Settle	Change	Vol Contracts	Vol Change	OI	OI Change	Days to Delivery	Theoretical
GOM20	1768.80	0.00	7623	0	3082	0	-93	1886.64

USD Futures

Series	Settle	OI Change	Days to Delivery	Theoretical	Basis
USDK20	31.87	0.00	-125	31.32	0.23
USDM20	30.93	0.00	-93	31.40	-0.71
USDN20	31.38	0.00	-62	31.48	-0.25
USDU20	31.70	0.00	-1	31.63	0.06

DISCLAIMER: รายงานฉบับนี้จัดทำโดยบริษัทหลักทรัพย์ ฟินันเซีย ไซรัส จำกัด (มหาชน) "บริษัท" ข้อมูลที่ปรากฏในรายงานฉบับนี้ถูกจัดทำขึ้นบนพื้นฐานของแหล่งข้อมูลที่เราหรือเราเชื่อว่ามีคุณภาพ เชื่อถือได้ และมีความถูกต้อง อย่างไรก็ตามบริษัทไม่รับรองความถูกต้องครบถ้วนของข้อมูลดังกล่าว ข้อมูลและความเห็นที่ปรากฏอยู่ในรายงานฉบับนี้อาจมีการเปลี่ยนแปลง แก้ไข หรือเพิ่มเติมได้ตลอดเวลาโดยไม่ต้องแจ้งให้ทราบล่วงหน้า บริษัทไม่มีความประสงค์ที่จะชักจูงหรือชี้ชวนให้ผู้ลงทุน ลงทุนซื้อหรือขายหลักทรัพย์ตามที่ปรากฏในรายงานฉบับนี้ รวมทั้งบริษัทไม่ได้รับประกันผลตอบแทนหรือราคาของหลักทรัพย์ตามข้อมูลที่ปรากฏแต่อย่างใด บริษัทจึงไม่รับผิดชอบต่อความเสียหายใดๆ ที่เกิดขึ้นจากการนำข้อมูลหรือความเห็นในรายงานฉบับนี้ไปใช้ไม่ว่ากรณีใดก็ตาม ผู้ลงทุนควรศึกษาข้อมูลและใช้ดุลยพินิจอย่างรอบคอบในการตัดสินใจลงทุน

บริษัทขอสงวนลิขสิทธิ์ในข้อมูลและความเห็นที่ปรากฏอยู่ในรายงานฉบับนี้ ห้ามมิให้ผู้ใดนำข้อมูลและความเห็นในรายงานฉบับนี้ไปใช้ประโยชน์ คัดลอก ดัดแปลง ทำซ้ำ นำออกแสดงหรือเผยแพร่ต่อสาธารณชนไม่ว่าทั้งหมดหรือบางส่วน โดยไม่ได้รับอนุญาตเป็นลายลักษณ์อักษรจากบริษัทล่วงหน้า การลงทุนในหลักทรัพย์มีความเสี่ยง ผู้ลงทุนควรศึกษาข้อมูลและพิจารณาอย่างรอบคอบก่อนการตัดสินใจลงทุน

บริษัทหลักทรัพย์ ฟินันเซีย ไซรัส จำกัด (มหาชน) อาจเป็นผู้ดูแลสภาพคล่อง (Market Maker) และผู้ออกใบสำคัญแสดงสิทธิอนุพันธ์ (Derivative Warrants) บนหลักทรัพย์ AAV, ADVANC, AEONTS, AMATA, ANAN, AOT, AP, BANPU, BBL, BCH, BCP, BCPG, BDMS, BEAUTY, BEC, BEM, BGRIM, BH, BJC, BLAND, BPP, BTS, CBG, CENTEL, CHG, CK, CKP, COM7, CPALL, CPF, CPN, DELTA, DTAC, EA, EGCO, EPG, ERW, ESSO, GFPT, GLOBAL, GPSC, GULF, GUNKUL, HANA, HMPRO, INTUCH, IRPC, IVL, JAS, JMT, KBANK, KCE, KKP, KTB, KTC, LH, MAJOR, MBK, MEGA, MINT, MTC, ORI, OSP, PLANB, PRM, PSH, PSL, PTG, PTT, PTTEP, PTTGC, QH, RATCH, ROBINS, RS, SAWAD, SCB, SCC, SGP, SIRI, SPALI, SPRC, STA, STEC, SUPER, TASCOS, TCAP, THAI, THANI, TISCO, TKN, TMB, TOA, TOP, TPIPP, TRUE, TTW, TU, TVO, WHA และ SET50 Future โดยบริษัทฯ อาจจัดทำบทวิเคราะห์ของหลักทรัพย์อ้างอิงดังกล่าว ดังนั้น นักลงทุนควรศึกษารายละเอียดในหนังสือชี้ชวนของใบสำคัญแสดงสิทธิอนุพันธ์ดังกล่าวก่อนตัดสินใจลงทุน

หมายเหตุ: ประธานกรรมการของบริษัทหลักทรัพย์ ฟินันเซีย ไซรัส จำกัด (มหาชน) ดำรงตำแหน่งเป็นกรรมการของบริษัท ทู คอร์ปอเรชั่น จำกัด (มหาชน)

Remark : FSS's Chairman is a TRUE's director.