



SET INDEX

คาดวันนี้ดัชนีแกว่งตัว Sideway

วานนี้ดัชนีปิดที่ระดับ 1586.18 จุด
(-8.29 จุด)

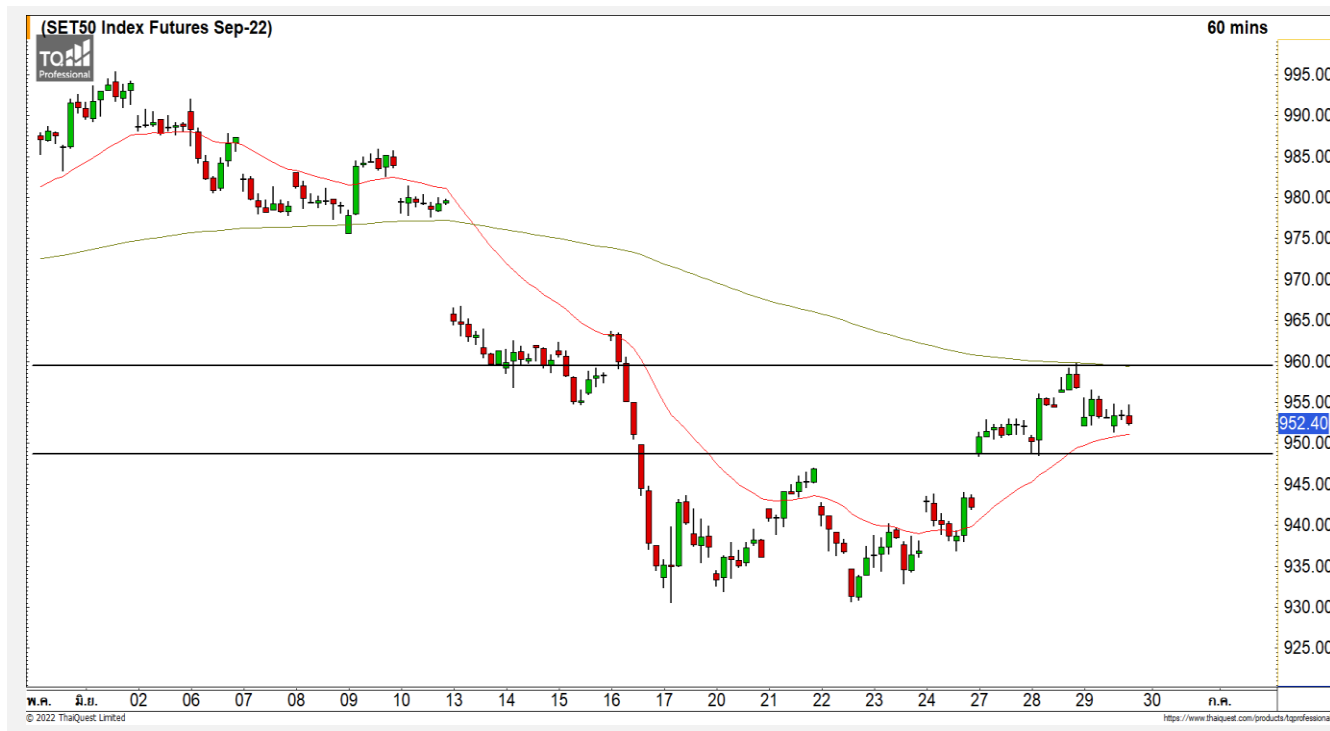
ภาพทางเทคนิคคราย 60 นาที วานนี้เปิดลบลงมาแล้วแกว่งตัวออกด้านข้างด้วยความผันผวนที่น้อย เป็นการแกว่งตัวออกด้านข้าง มองวันนี้ดัชนีแกว่งตัวด้วยทิศทางที่เหมือนวานนี้ โดยมองกรอบของการแกว่งตัวช่วง 1580-1590 จุด แต่ให้ระวังกรณีดัชนีหลุดแนวรับ 1575 จุดลงมา เนื่องจากจะดึงรอบของการพักตัวลงต่อเนื่องกลับมาอีกครั้ง

แนวรับ	1580	1575
แนวต้าน	1590	1595


Technical Review

- S50U22 : แกว่งตัวออกด้านข้าง
- Momentum Trading : VIH,AOT
- Swing Trading : JMT,BBL

SET50 Index Futures



แกว่งตัวออกด้านข้าง

29 มิ.ย. 65 นักลงทุนต่างชาติ Long สุทธิ
1,841 สัญญา
ค่า Basis ของ S50U22 อยู่ที่ระดับ -8.16 จุด
ภาพทางเทคนิคคราย 60 นาที วานนี้เปิดลดลง
มาแล้วแกว่งตัวออกด้านข้างด้วยความผันผวนที่น้อย
มองวันนี้ดัชนียังคงมีทิศทางที่ไม่ต่างจากวานนี้ มองดัชนี
ดัชนีแกว่งตัว Sideway ในกรอบ 945-961 จุด โดย
หากดัชนีหลุดแนวรับ 945 จุดลงมาจะทำให้ดัชนีเสี่ยง
ต่อการพักตัวลงต่อเนื่อง

แนวรับ		แนวต้าน		
--------	--	---------	--	--

	948-950	945	961	966	
Contracts	Long	Short	Net	YTD	
Institution	33,452	37,009	-3,557	5,126	
Foreign	103,652	101,811	1,841	-21,019	
Local	100,993	99,277	1,716	15,893	

กลยุทธ์ S50U22

- พอร์ต Short ที่ 955 จุด วางเป้าหมายทำกำไรที่ 945 จุด ตัดขาดทุนกรณีทะลุ 962 จุด

EA



	Level 1	Level 2
Support	80	78
Resistance	82	85

EA : ราคาพักตัวลงมาที่แนวรับ 80 บาท แล้วยังสามารถประคองตัวไม่หลุด ทำให้ดัชนียังไม่เข้าสู่รอบของการพักตัวและทิศทางหลักที่เป็นลบ

CPALL



	Level 1	Level 2
Support	60	58
Resistance	62	63.50

CPALL : วานนี้ราคามีแรงขายสลับออกมาที่บริเวณแนวต้าน 62 บาทตามที่ได้ประเมินไว้ มองล่าสุดราคากำลังพักตัวลงทดสอบแนวรับบริเวณ 60 บาทและแนวรับหลักที่ 58 บาท

Momentum Trading

VIH

Support	10.90
Resistance	11.60
Stop loss	10.50

คำแนะนำระยะสั้น (BUY)

ราคาฟื้นตัวขึ้นทะลุแนวต้านหลักที่ 10.90 บาทขึ้นมาถึงรอบของการฟื้นตัวต่อเนื่องเข้ามาและทิศทางที่กลับมาเป็นบวก แนวต้านรอทดสอบแรกที่ 11.60 บาท



AOT

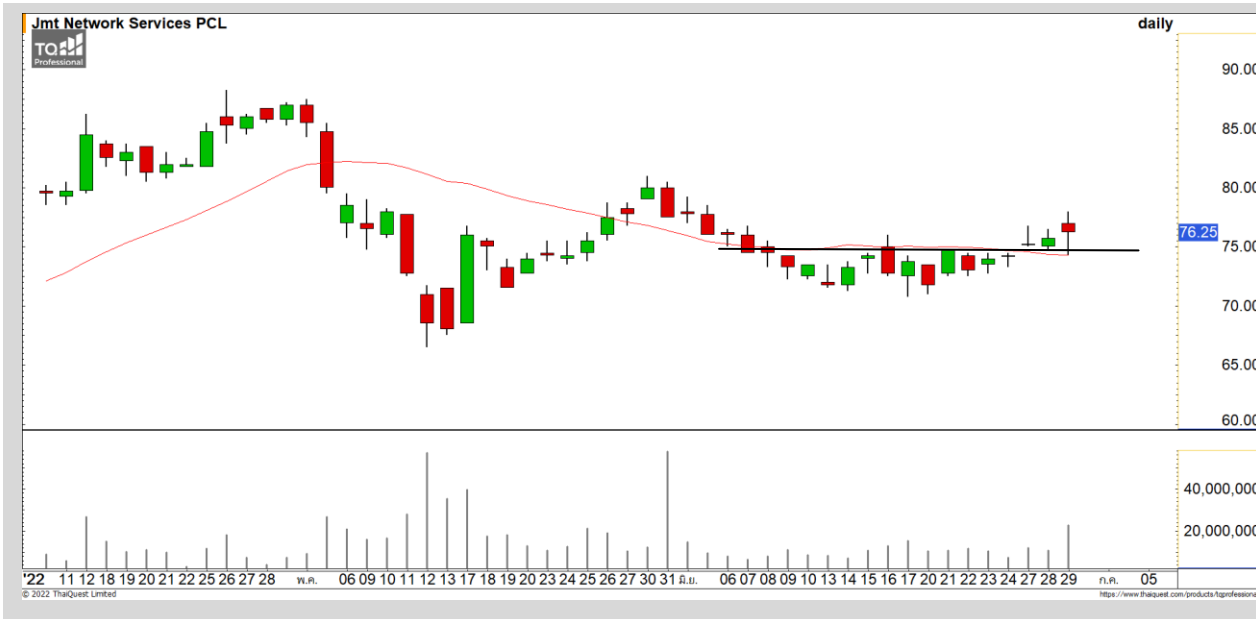
Support	70
Resistance	72-73
Stop loss	69

คำแนะนำระยะสั้น (BUY)

หลังจากที่ราคาฟื้นตัวทะลุแนวต้านหลักที่ 70 บาทขึ้นมา ทำให้ทิศทางหลักเป็นบวก ล่าสุดราคากำลังพักตัวออกด้านข้าง สะสมกำลัง มองเป็นจังหวะเข้าสะสมที่ดี



Swing Trading



Support	75.50
Resistance	79-80
Stop loss	74

คำแนะนำระยะสั้น (BUY)

ราคาประกอบตัวไม่หลุดแนวรับแรกที่ 75.50 บาท ประกอบรอบของการฟื้นตัวระยะสั้น โดยมองการฟื้นตัวรอบสั้นนี้มีแนวต้านแรกที่ 79-80 บาท

JMT



Support	132.50
Resistance	136/138
Stop loss	131

คำแนะนำระยะสั้น (BUY)

ราคาพักตัวลงมาที่บริเวณแนวรับ 132.50 บาทและเส้นค่าเฉลี่ย 20 วัน แสดงถึงราคาอยู่ในทิศทางขาขึ้น วางแนวต้านแรกที่บริเวณ 136-138 บาท

BBL

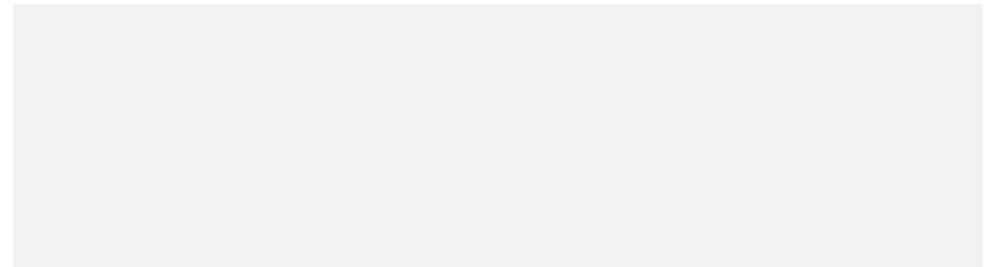


ไม่มีสัญญาณ

แนวรับ

แนวต้าน

- - - -



สอบถามข้อมูลเพิ่มเติม

โทรศัพท์ 02-658-9915

Email:

Line: @dw24

ตารางราคา

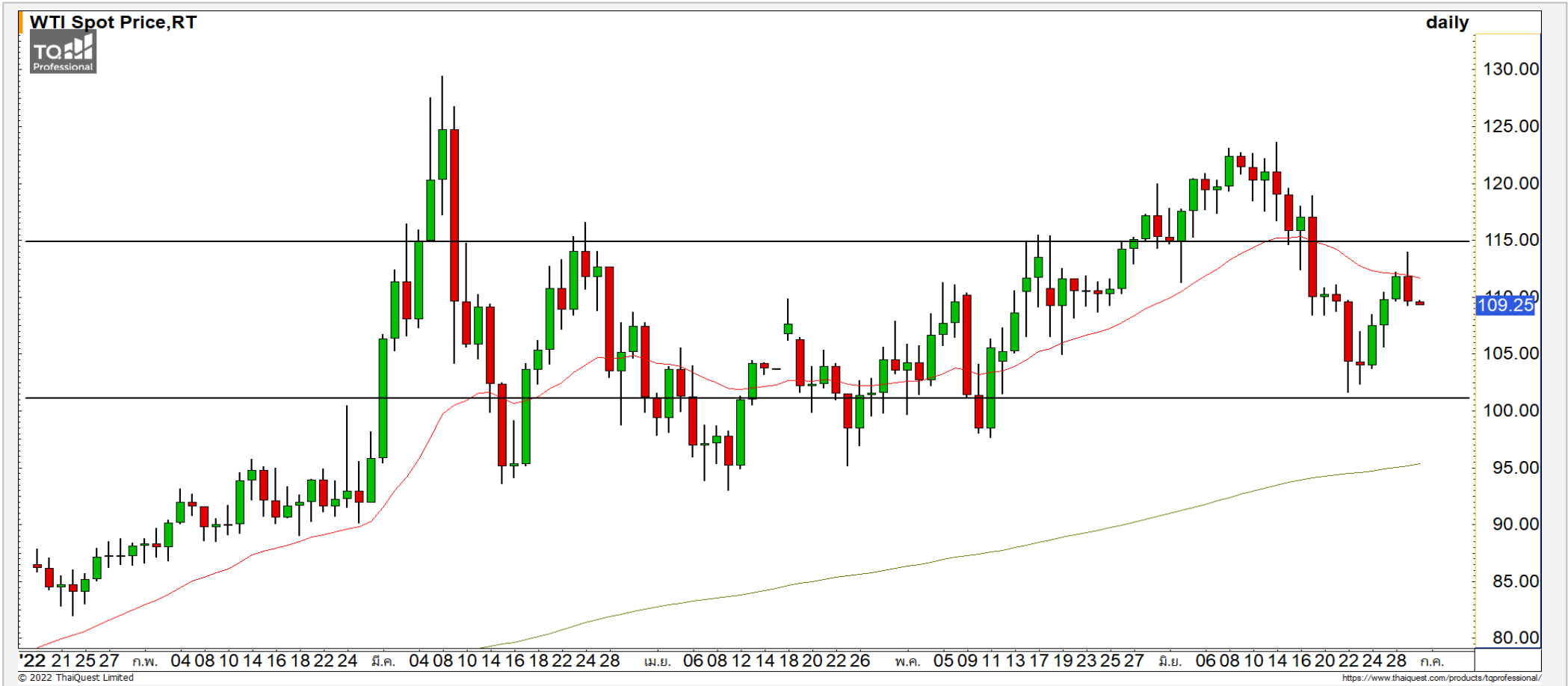
* ตารางราคาใช้เปรียบเทียบในการซื้อขายช่วง market open เท่านั้น ไม่รวมช่วง market call

Name	-	Implied Volatility	-
Underlying	-	Delta	-
Type	-	Listing Date	-
Strike	-	Last Trading Date	-
Conversion Ratio	-	Expire Date(Maturity Date)	-
Moneyness	-	outstanding (13-Jun-2021)	-

Underlying Bid*	DW Bid Price(THB) *				
	17-Jun-2021	18-Jun-2021	21-Jun-2021	22-Jun-2021	23-Jun-2021
-	-	-	-	-	-
-	-	-	-	-	-
-	-	-	-	-	-
-	-	-	-	-	-
-	-	-	-	-	-
-	-	-	-	-	-
-	-	-	-	-	-
-	-	-	-	-	-

COMMODITY MARKET

Crude Oil (WTI)



แนวรับ	แนวต้าน
100	115
95	118

ราคาน้ำมันดิบ WTI พุ่งตัวขึ้นใกล้แนวต้าน 115 ดอลลาร์และอ่อนตัวลงมา มอง
ราคาน้ำมันดิบแกว่งตัวออกด้านข้าง โดยมีแนวรับหลักที่บริเวณ 100 ดอลลาร์

Gold Futures

อยู่ในรอบของการพักตัวลงทดสอบแนวรับ 1810 ดอลลาร์

ภาพทางเทคนิคราคาทองคำราย 240 นาที ค่าคืนที่ผ่านมาราคาทองคำฟื้นตัวขึ้นที่แนวต้าน 1830 ดอลลาร์ และมีแรงขายทำกำไรออกมาเห็น แสดงถึงทิศทางหลักที่เป็นลบ โดยมีแนวรับหลักที่บริเวณ 1800-1810 ดอลลาร์

คำแนะนำระยะสั้น GOU22

- พอร์ต Short ที่ 1823 ดอลลาร์ วางเป้าหมายกำไรที่ 1810 ดอลลาร์ ตัดขาดทุนกรณีทะลุ 1830 ดอลลาร์

วันที่ 29 มิ.ย. 2022
กองทุน SPDR ขายทองคำ 1.74 ตัน
ไว้ที่ระดับ 1,052.63 ตัน



	แนวรับ		แนวต้าน		
	1810	1800	1830	1840	
Contracts	Long	Short	Net	YTD	
Institution		5,286	3,868	1,418	-663
Foreign		17,466	22,816	-5,350	-22,508
Local		25,017	21,085	3,932	23,171

Market Summary & Theoretical Price

SET50 Index Futures

Series	Settle	Change	Vol Contracts	Vol Change	OI	OI Change	Days to Delivery	Theoretical			Div. Yield	Fund Rate	Basis	Premium Discount
								Theoretical	Lower	Upper				
S50K20	891.8	0.0	71	0	0	0	-125	791.71	794.44	777.39	0.02%	1.75%	95.33	100.05
S50M20	875.3	0.0	50159	0	0	0	-93	793.65	795.68	783.00	0.38%	1.75%	78.92	81.70
S50N20	856.3	0.0	77	0	0	0	-62	795.47	796.82	788.37	1.04%	1.75%	59.87	60.83
S50U20	794.8	0.0	39907	0	0	0	-1	796.44	796.46	796.32	2.03%	1.75%	-1.67	-1.68
S50Z20	793.9	0.0	165665	0	373073	0	90	793.82	791.85	804.13	3.08%	1.75%	-2.53	0.08
S50H21	789.4	0.0	7086	0	13165	0	181	790.55	786.60	811.28	3.24%	1.75%	-7.03	-1.15

S50K20

Series	Settle	Change	Vol Contracts	Vol Change	OI	OI Change	Days to Delivery	Theoretical			Premium / Discount	Risk Free Rate
								Theoretical	Lower	Upper		
GFM20	25968.8398	0	211	0	542	0	-93	28369	28442	27988	-2400.30	1.75%
GFQ20	28980.6504	0	183	0	490	0	-33	28451	28477	28316	529.53	1.75%
GFV20	28360	0	76	0	303	0	29	28536	28513	28655	-175.82	1.75%

Gold Online Futures

Series	Settle	Change	Vol Contracts	Vol Change	OI	OI Change	Days to Delivery	Theoretical
GOM20	1768.80	0.00	7623	0	3082	0	-93	1886.64

USD Futures

Series	Settle	OI Change	Days to Delivery	Theoretical	Basis
USDK20	31.87	0.00	-125	31.32	0.23
USDM20	30.93	0.00	-93	31.40	-0.71
USDN20	31.38	0.00	-62	31.48	-0.25
USDU20	31.70	0.00	-1	31.63	0.06

DISCLAIMER: รายงานฉบับนี้จัดทำโดยบริษัทหลักทรัพย์ ฟินันเซีย ไซรัส จำกัด (มหาชน) "บริษัท" ข้อมูลที่ปรากฏในรายงานฉบับนี้ถูกจัดทำขึ้นบนพื้นฐานของแหล่งข้อมูลที่เราเชื่อหรือควรเชื่อว่าจะมีความน่าเชื่อถือ และ5ความถูกต้อง อย่างไรก็ตามบริษัทไม่รับรองความถูกต้องครบถ้วนของข้อมูลดังกล่าว ข้อมูลและความเห็นที่ปรากฏอยู่ในรายงานฉบับนี้อาจมีการเปลี่ยนแปลง แก้ไข หรือเพิ่มเติมได้ตลอดเวลาโดยไม่ต้องแจ้งให้ทราบล่วงหน้า บริษัทไม่มีความประสงค์ที่จะชักจูงหรือชักชวนให้ผู้ลงทุน ลงทุนซื้อหรือขายหลักทรัพย์ตามที่ปรากฏในรายงานฉบับนี้ รวมทั้งบริษัทไม่ได้รับประกันผลตอบแทนหรือราคาของหลักทรัพย์ตามข้อมูลที่ปรากฏแต่อย่างใด บริษัทจึงไม่รับผิดชอบต่อความเสียหายใดๆ ที่เกิดขึ้นจากการนำข้อมูลหรือความเห็นในรายงานฉบับนี้ไปใช้ไม่ว่ากรณีใดก็ตาม ผู้ลงทุนควรศึกษาข้อมูลและใช้ดุลยพินิจอย่างรอบคอบในการตัดสินใจลงทุน

บริษัทขอสงวนลิขสิทธิ์ในข้อมูลและความเห็นที่ปรากฏอยู่ในรายงานฉบับนี้ ห้ามมิให้ผู้ใดนำข้อมูลและความเห็นในรายงานฉบับนี้ไปใช้ประโยชน์ คัดลอก ดัดแปลง ทำซ้ำ นำออกแสดงหรือเผยแพร่ต่อสาธารณชนไม่ว่าทั้งหมดหรือบางส่วน โดยไม่ได้รับอนุญาตเป็นลายลักษณ์อักษรจากบริษัทล่วงหน้า การลงทุนในหลักทรัพย์มีความเสี่ยง ผู้ลงทุนควรศึกษาข้อมูลและพิจารณาอย่างรอบคอบก่อนการตัดสินใจลงทุน

บริษัทหลักทรัพย์ ฟินันเซีย ไซรัส จำกัด (มหาชน) อาจเป็นผู้ดูแลสภาพคล่อง (Market Maker) และผู้ออกใบสำคัญแสดงสิทธิอนุพันธ์ (Derivative Warrants) บนหลักทรัพย์ AAV, ADVANC, AEONTS, AMATA, ANAN, AOT, AP, BANPU, BBL, BCH, BCP, BCPG, BDMS, BEAUTY, BEC, BEM, BGRIM, BH, BJC, BLAND, BPP, BTS, CBG, CENTEL, CHG, CK, CKP, COM7, CPALL, CPF, CPN, DELTA, DTAC, EA, EGCO, EPG, ERW, ESSO, GFPT, GLOBAL, GPSC, GULF, GUNKUL, HANA, HMPRO, INTUCH, IRPC, IVL, JAS, JMT, KBANK, KCE, KKP, KTB, KTC, LH, MAJOR, MBK, MEGA, MINT, MTC, ORI, OSP, PLANB, PRM, PSH, PSL, PTG, PTT, PTTEP, PTTGC, QH, RATCH, ROBINS, RS, SAWAD, SCB, SCC, SGP, SIRI, SPALI, SPRC, STA, STEC, SUPER, TASCO, TCAP, THAI, THANI, TISCO, TKN, TMB, TOA, TOP, TPIPP, TRUE, TTW, TU, TVO, WHA และ SET50 Future โดยบริษัทฯ อาจจัดทำบทวิเคราะห์ของหลักทรัพย์อ้างอิงดังกล่าว ดังนั้น นักลงทุนควรศึกษารายละเอียดในหนังสือชี้ชวนของใบสำคัญแสดงสิทธิอนุพันธ์ดังกล่าวก่อนตัดสินใจลงทุน

หมายเหตุ: ประธานกรรมการของบริษัทหลักทรัพย์ ฟินันเซีย ไซรัส จำกัด (มหาชน) ดำรงตำแหน่งเป็นกรรมการของบริษัท ทู คอร์ปอเรชั่น จำกัด (มหาชน)

Remark : FSS's Chairman is a TRUE's director.