

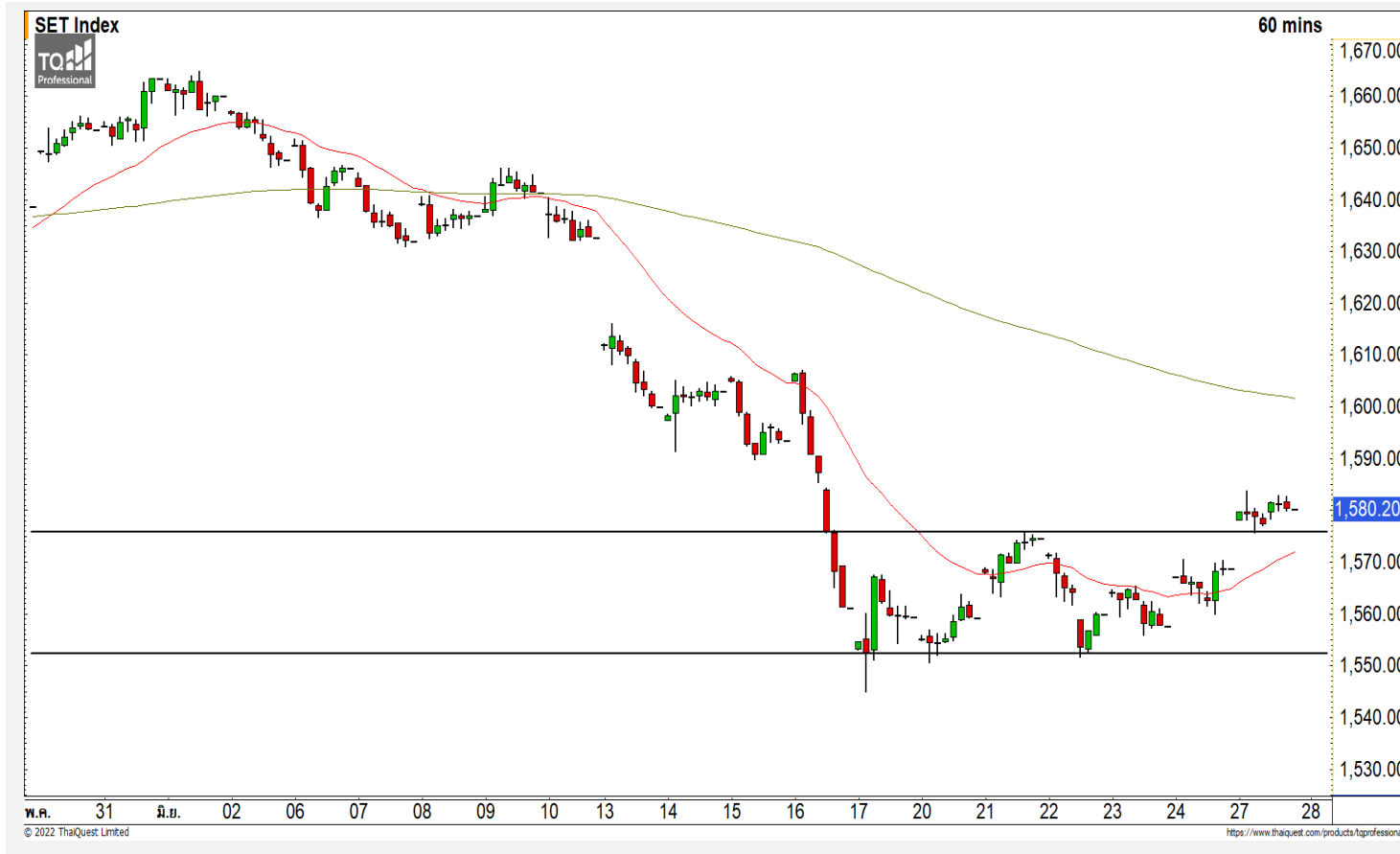


SET INDEX

พื้นที่ระยะสั้นแต่ Upside จำกัด

วานนี้ดัชนีปิดที่ระดับ 1580.20 จุด
(+11.44 จุด)

ภาพทางเทคนิคคราย 60 นาที วานี้ดัชนีปรับตัวขึ้นมายืนปิดเหนือแนวต้าน 1580 จุด ส่งผลให้ระยะสั้นนี้ดัชนียังอยู่ในรอบของการปรับตัว แต่การปรับตัวรอบสั้นนี้มอง Upside จำกัด โดยมองการปรับตัวของดัชนีมีแนวต้านที่ 1585 จุด และ 1590 จุด คาดการปรับตัวของดัชนีจะชะลอลงที่ระดับดังกล่าว



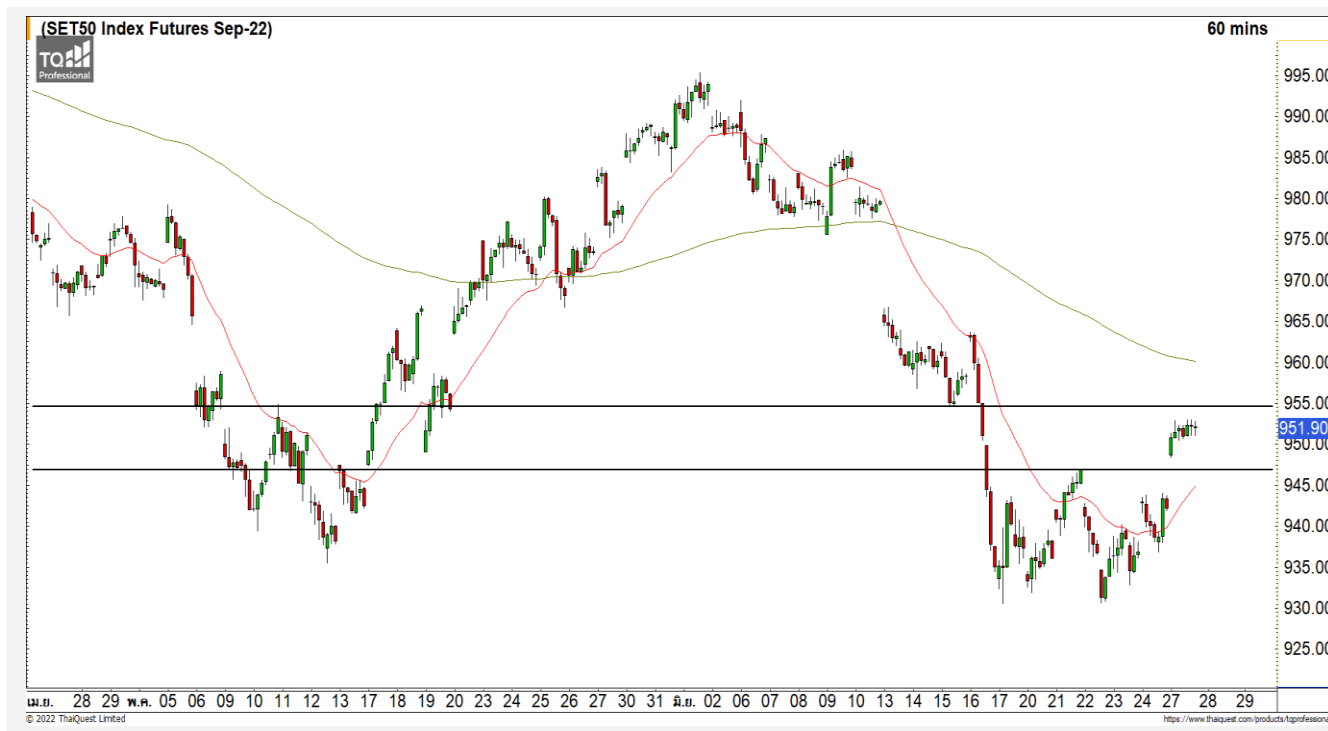
Technical Review

- S50U22 : ปรับตัวขึ้นทดสอบแนวต้าน 955 จุด และมีโอกาสที่เผชิญแรงขายออกมา
- Momentum Trading : BE8,PR9
- Swing Trading : TIPH,BANPU

หมายเหตุ : ประธานกรรมการ/กรรมการ (มีอำนาจลงนาม) ของ FINANSIA SYRUS เป็น ประธานกรรมการ ของ BE8

แนวรับ	1575	1565
แนวต้าน	1585	1590

SET50 Index Futures



**ฟื้นตัวขึ้นทดสอบแนวต้าน 955 จุด และมี
โอกาสที่เผชิญแรงขายออกมา**

27 มิ.ย. 65 นักลงทุนต่างชาติ Long สุทธิ
15,408 สัญญา
ค่า Basis ของ S50U22 อยู่ที่ระดับ -8.16 จุด
ภาพทางเทคนิคคราย 60 นาที วานนี้ฟื้นตัวขึ้น
ทะลุผ่านแนวต้าน 947 จุดขึ้นมาได้ตามที่ประเมินไว้ โดย
มองรอบของการฟื้นตัวนี้ เป็นการฟื้นตัวระยะสั้น โดยที่มี
แนวต้านบริเวณ 955-961 จุด คาดดัชนีจะเผชิญแรง
ขายออกมาเมื่อฟื้นตัวไปที่บริเวณดังกล่าว

	แนวรับ		แนวต้าน		
	947	940	955	961	
Contracts	Long	Short	Net	YTD	
Institution	38,516	39,920	-1,404	13,562	
Foreign	350,851	335,443	15,408	-38,568	
Local	94,940	108,944	-14,004	25,006	

กลยุทธ์ S50U22

- พอร์ตแนะนำเปิด Short ที่ 955 จุด วางเป้าหมาย
ทำการที่ 945 จุด ตัดขาดทุนกรณีทะลุ 962 จุด

KBANK



	Level 1	Level 2
Support	148	145
Resistance	153	155

KBANK : ราคากำลังฟื้นตัวขึ้นมาจากแนวรับ 148 บาท โดยที่รอบนี้ราคามีทิศทางระยะกลางเป็น Sideway Up วางแนวต้านรอทดสอบที่บริเวณ 153-155 บาท

CPALL



	Level 1	Level 2
Support	60	58
Resistance	62	63.25

CPALL : หลังจากที่ราคาพักตัวต่อเนื่องลงมาที่บริเวณแนวรับหลักที่ 58-60 บาท มองราคาสร้างฐานที่ระดับดังกล่าว มองระยะสั้นราคากำลังฟื้นตัวระยะสั้นที่แนวต้าน 62 บาท

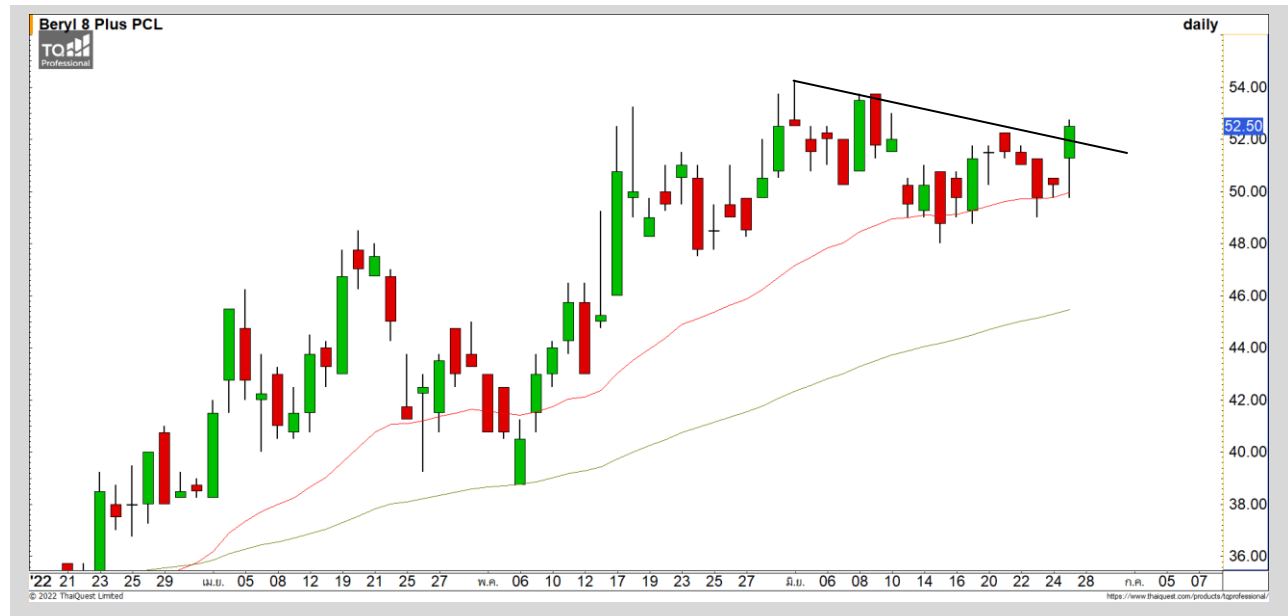
Momentum Trading

BE8

Support | 52.25
Resistance | 53.75
Stop loss | 51

คำแนะนำระยะสั้น (BUY)

ราคาปรับตัวขึ้นผ่าน Downtrend Line ของรอบการพักตัวระยะสั้นขึ้นมา ดึงทิศทางของการปรับตัวขึ้นทดสอบแนวต้าน 53.75 บาทขึ้น และหากผ่านไปได้จะทำให้ Upside เปิดกว้างอีกครั้ง

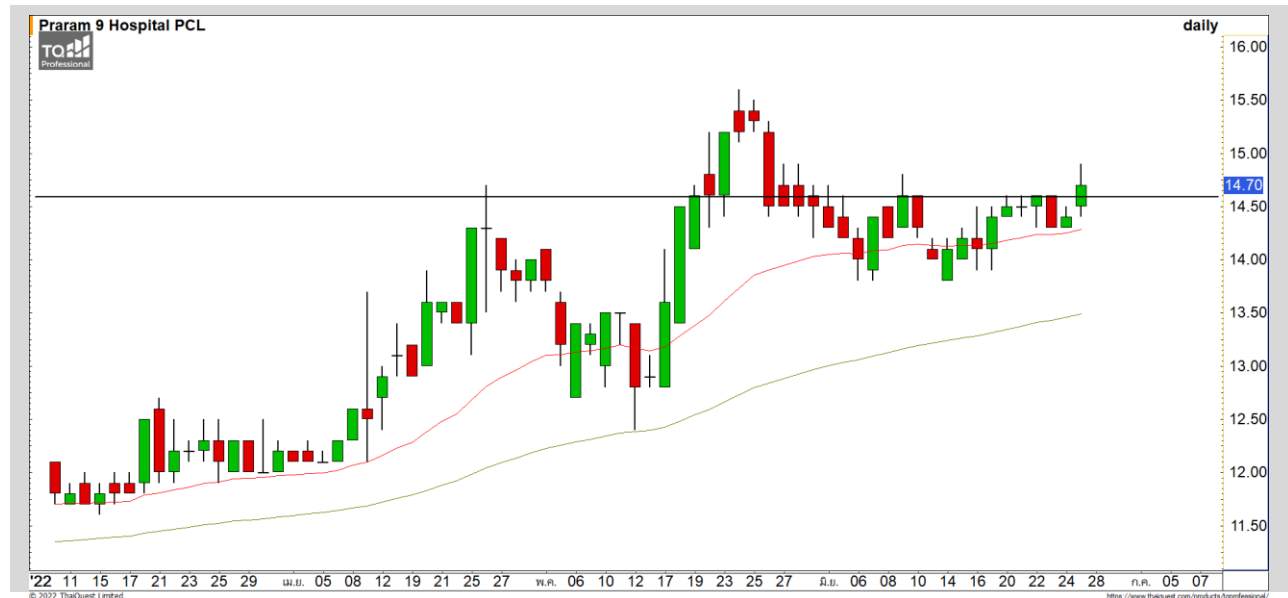


PR9

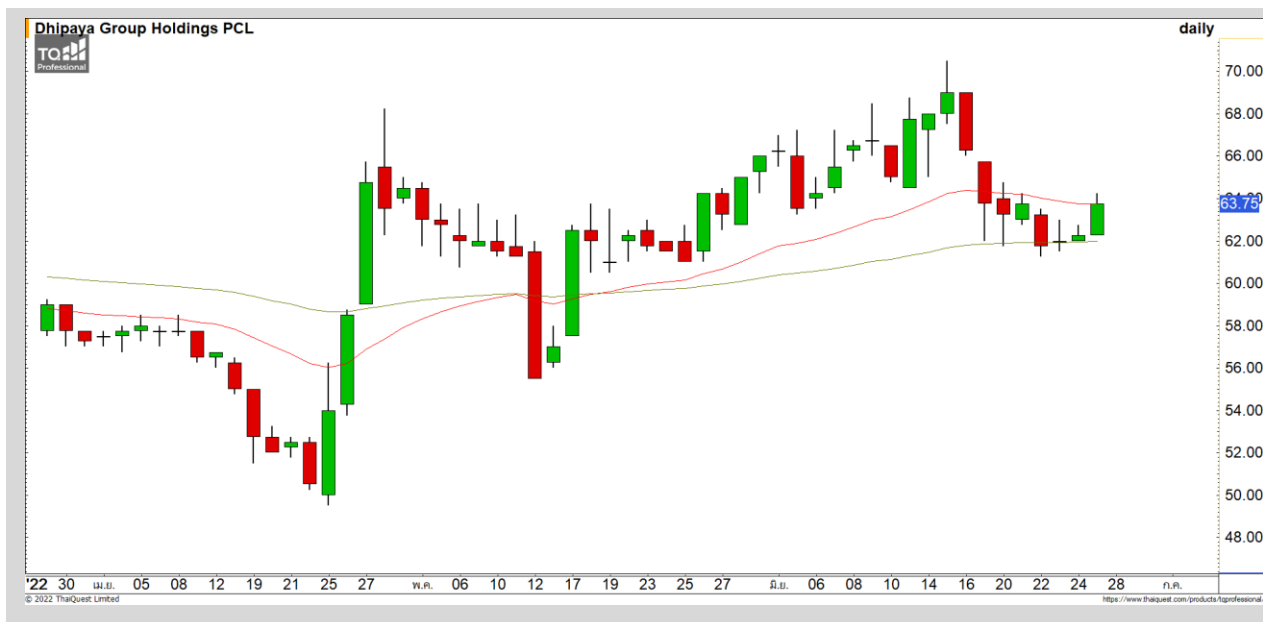
Support | 14.60
Resistance | 15.10/15.40
Stop loss | 14.40

คำแนะนำระยะสั้น (BUY)

ราคาปรับตัวขึ้นทะลุแนวต้านของกรอบการพักตัวที่ 14.60 บาทขึ้นมา ดึงรอบของการปรับตัวขึ้นต่อตามทิศทางเดิมขาขึ้นเข้ามา วางแนวต้านถัดไปที่ 15.10 บาท



Swing Trading



Support	63.50
Resistance	65.75-66.25
Stop loss	62.25

คำแนะนำระยะสั้น (BUY)

ราคาพักตัวลงมาไม่หลุดแนวรับของเส้นค่าเฉลี่ย 75 วัน ทิศทางหลักยังอยู่ในทิศทางขาขึ้น คาดราคากำลังเจอจุดกลับตัวระยะสั้น วางแนวต้านแรกที่ 65.75-66.25 บาท

TIPH



Support	12.20
Resistance	12.80-13
Stop loss	11.90

คำแนะนำระยะสั้น (BUY)

ราคาพักตัวลงมาที่เส้นค่าเฉลี่ย 75 วันและมีแรงซ็อกกลับเข้ามาที่บริเวณดังกล่าว มองราคากำลังกลับเข้าสู่รอบของ Technical Rebound โดยมีแนวต้านแรกที่ 12.80-13 บาท

BANPU

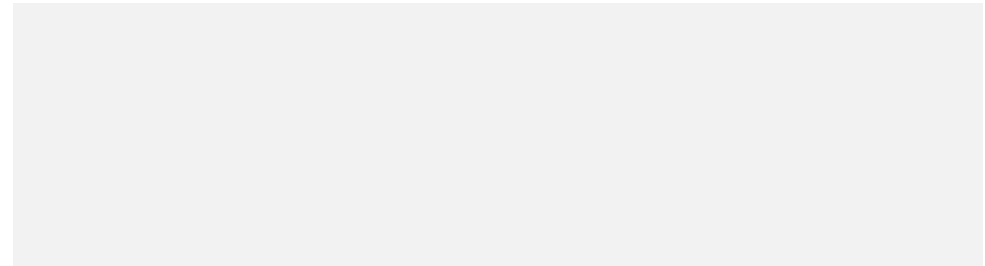


ไม่มีสัญญาณ

แนวรับ

แนวต้าน

- - - -



สอบถามข้อมูลเพิ่มเติม

โทรศัพท์ 02-658-9915

Email:

Line: @dw24

ตารางราคา

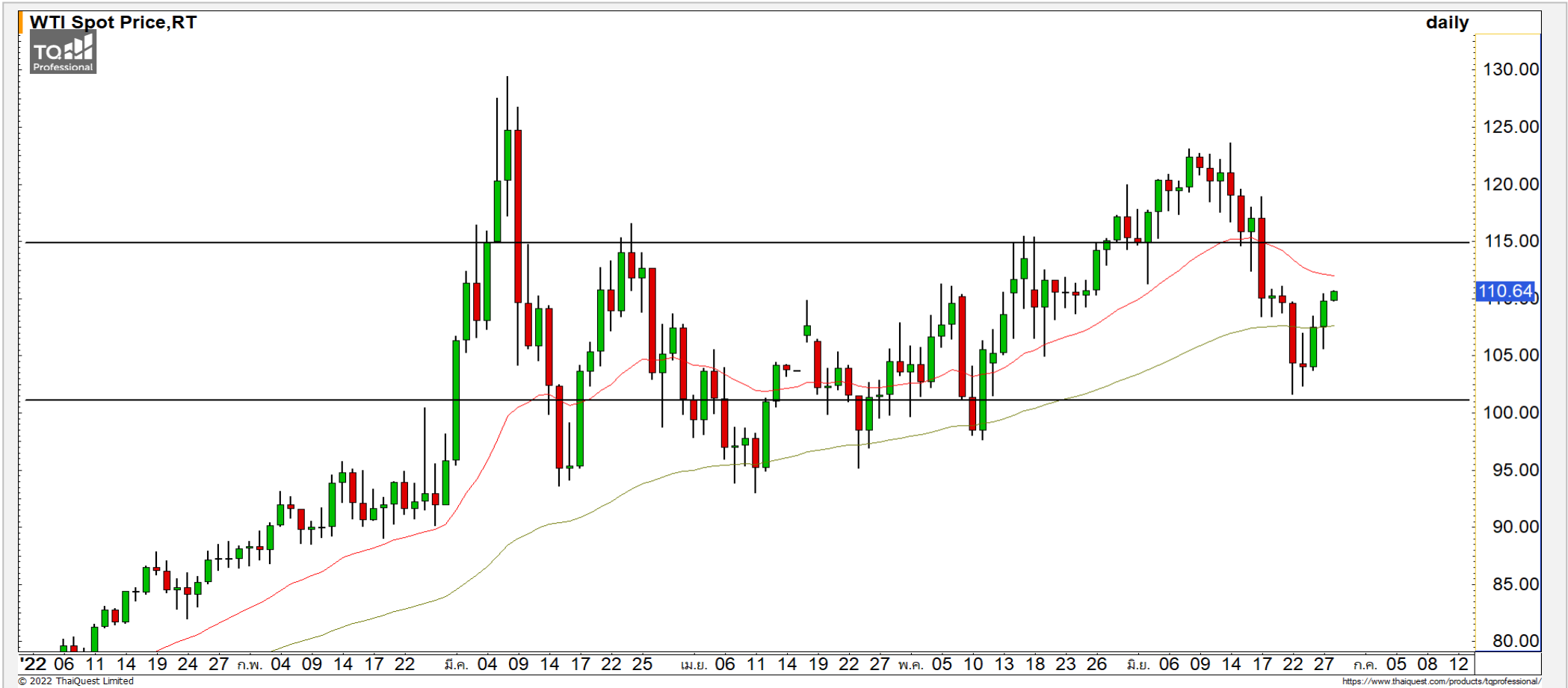
* ตารางราคาใช้เปรียบเทียบในการซื้อขายช่วง market open เท่านั้น ไม่รวมช่วง market call

Name	-	Implied Volatility	-
Underlying	-	Delta	-
Type	-	Listing Date	-
Strike	-	Last Trading Date	-
Conversion Ratio	-	Expire Date(Maturity Date)	-
Moneyness	-	outstanding (13-Jun-2021)	-

Underlying Bid*	DW Bid Price(THB) *				
	17-Jun-2021	18-Jun-2021	21-Jun-2021	22-Jun-2021	23-Jun-2021
-	-	-	-	-	-
-	-	-	-	-	-
-	-	-	-	-	-
-	-	-	-	-	-
-	-	-	-	-	-
-	-	-	-	-	-
-	-	-	-	-	-
-	-	-	-	-	-

COMMODITY MARKET

Crude Oil (WTI)



แนวรับ	แนวต้าน
100	115
95	108

ราคาน้ำมันดิบ WTI ประคองตัวเหนือแนวรับ 100 ดอลลาร์ มองทิศทางของราคาน้ำมันดิบเป็น Sideway ออกด้านข้าง

Gold Futures

แกว่งตัวในกรอบ 1820-1845 ดอลลาร์ เพื่อรอการเลือกทิศทาง

ภาพทางเทคนิคราคาทองคำราย 240 นาที ค่าเงินที่ผ่านมาราคาทองคำฟื้นตัวขึ้นไม่ผ่านแนวต้านบริเวณ 1840-1845 ดอลลาร์ ก่อนที่จะพักตัวลงมาที่บริเวณแนวรับ 1820-1825 ดอลลาร์ โดยหากราคาทองคำหลุดระดับดังกล่าวลงมา จะดีงรอบของการพักตัวลงทดสอบแนวรับ 1800 ดอลลาร์

คำแนะนำระยะสั้น GOU22

- พอร์ตว่างและ Wait and See

วันที่ 27 มิ.ย. 2022
กองทุน SPDR ขายทองคำ 4.64 ตัน
ไว้ที่ระดับ 1,056.40 ตัน



	แนวรับ		แนวต้าน		
	1820-1825	1810	1835	1845	
	Contracts	Long	Short	Net	YTD
Institution		5,555	3,592	1,963	505
Foreign		19,803	16,795	3,008	-9,187
Local		17,047	22,018	-4,971	8,682

Market Summary & Theoretical Price

SET50 Index Futures

Series	Settle	Change	Vol Contracts	Vol Change	OI	OI Change	Days to Delivery	Theoretical			Div. Yield	Fund Rate	Basis	Premium Discount
								Theoretical	Lower	Upper				
S50K20	891.8	0.0	71	0	0	0	-125	791.71	794.44	777.39	0.02%	1.75%	95.33	100.05
S50M20	875.3	0.0	50159	0	0	0	-93	793.65	795.68	783.00	0.38%	1.75%	78.92	81.70
S50N20	856.3	0.0	77	0	0	0	-62	795.47	796.82	788.37	1.04%	1.75%	59.87	60.83
S50U20	794.8	0.0	39907	0	0	0	-1	796.44	796.46	796.32	2.03%	1.75%	-1.67	-1.68
S50Z20	793.9	0.0	165665	0	373073	0	90	793.82	791.85	804.13	3.08%	1.75%	-2.53	0.08
S50H21	789.4	0.0	7086	0	13165	0	181	790.55	786.60	811.28	3.24%	1.75%	-7.03	-1.15

S50K20

Series	Settle	Change	Vol Contracts	Vol Change	OI	OI Change	Days to Delivery	Theoretical			Premium / Discount	Risk Free Rate
								Theoretical	Lower	Upper		
GFM20	25968.8398	0	211	0	542	0	-93	28369	28442	27988	-2400.30	1.75%
GFQ20	28980.6504	0	183	0	490	0	-33	28451	28477	28316	529.53	1.75%
GFV20	28360	0	76	0	303	0	29	28536	28513	28655	-175.82	1.75%

Gold Online Futures

Series	Settle	Change	Vol Contracts	Vol Change	OI	OI Change	Days to Delivery	Theoretical
GOM20	1768.80	0.00	7623	0	3082	0	-93	1886.64

USD Futures

Series	Settle	OI Change	Days to Delivery	Theoretical	Basis
USDK20	31.87	0.00	-125	31.32	0.23
USDM20	30.93	0.00	-93	31.40	-0.71
USDN20	31.38	0.00	-62	31.48	-0.25
USDU20	31.70	0.00	-1	31.63	0.06

DISCLAIMER: รายงานฉบับนี้จัดทำโดยบริษัทหลักทรัพย์ ฟินันเซีย ไซรัส จำกัด (มหาชน) "บริษัท" ข้อมูลที่ปรากฏในรายงานฉบับนี้ถูกจัดทำขึ้นบนพื้นฐานของแหล่งข้อมูลที่เราหรือเราเชื่อว่ามีความน่าเชื่อถือ และมีความถูกต้อง อย่างไรก็ตามบริษัทไม่รับรองความถูกต้องครบถ้วนของข้อมูลดังกล่าว ข้อมูลและความเห็นที่ปรากฏอยู่ในรายงานฉบับนี้อาจมีการเปลี่ยนแปลง แก้ไข หรือเพิ่มเติมได้ตลอดเวลาโดยไม่ต้องแจ้งให้ทราบล่วงหน้า บริษัทไม่มีความประสงค์ที่จะชักจูงหรือชี้ชวนให้ผู้ลงทุน ลงทุนซื้อหรือขายหลักทรัพย์ตามที่ปรากฏในรายงานฉบับนี้ รวมทั้งบริษัทไม่ได้รับประกันผลตอบแทนหรือราคาของหลักทรัพย์ตามข้อมูลที่ปรากฏแต่อย่างใด บริษัทจึงไม่รับผิดชอบต่อความเสียหายใดๆ ที่เกิดขึ้นจากการนำข้อมูลหรือความเห็นในรายงานฉบับนี้ไปใช้ไม่ว่ากรณีใดก็ตาม ผู้ลงทุนควรศึกษาข้อมูลและใช้ดุลยพินิจอย่างรอบคอบในการตัดสินใจลงทุน

บริษัทขอสงวนลิขสิทธิ์ในข้อมูลและความเห็นที่ปรากฏอยู่ในรายงานฉบับนี้ ห้ามมิให้ผู้ใดนำข้อมูลและความเห็นในรายงานฉบับนี้ไปใช้ประโยชน์ คัดลอก ตัดแปลง ทำซ้ำ นำออกแสดงหรือเผยแพร่ต่อสาธารณชนไม่ว่าทั้งหมดหรือบางส่วน โดยไม่ได้รับอนุญาตเป็นลายลักษณ์อักษรจากบริษัทล่วงหน้า การลงทุนในหลักทรัพย์มีความเสี่ยง ผู้ลงทุนควรศึกษาข้อมูลและพิจารณาอย่างรอบคอบก่อนการตัดสินใจลงทุน

บริษัทหลักทรัพย์ ฟินันเซีย ไซรัส จำกัด (มหาชน) อาจเป็นผู้ดูแลสภาพคล่อง (Market Maker) และผู้ออกใบสำคัญแสดงสิทธิอนุพันธ์ (Derivative Warrants) บนหลักทรัพย์ AAV, ADVANC, AEONTS, AMATA, ANAN, AOT, AP, BANPU, BBL, BCH, BCP, BCPG, BDMS, BEAUTY, BEC, BEM, BGRIM, BH, BJC, BLAND, BPP, BTS, CBG, CENTEL, CHG, CK, CKP, COM7, CPALL, CPF, CPN, DELTA, DTAC, EA, EGCO, EPG, ERW, ESSO, GFPT, GLOBAL, GPSC, GULF, GUNKUL, HANA, HMPRO, INTUCH, IRPC, IVL, JAS, JMT, KBANK, KCE, KKP, KTB, KTC, LH, MAJOR, MBK, MEGA, MINT, MTC, ORI, OSP, PLANB, PRM, PSH, PSL, PTG, PTT, PTTEP, PTTGC, QH, RATCH, ROBINS, RS, SAWAD, SCB, SCC, SGP, SIRI, SPALI, SPRC, STA, STEC, SUPER, TASCO, TCAP, THAI, THANI, TISCO, TKN, TMB, TOA, TOP, TPIPP, TRUE, TTW, TU, TVO, WHA และ SET50 Future โดยบริษัทฯ อาจจัดทำบทวิเคราะห์ของหลักทรัพย์อ้างอิงดังกล่าว ดังนั้น นักลงทุนควรศึกษารายละเอียดในหนังสือชี้ชวนของใบสำคัญแสดงสิทธิอนุพันธ์ดังกล่าวก่อนตัดสินใจลงทุน

หมายเหตุ: ประธานกรรมการของบริษัทหลักทรัพย์ ฟินันเซีย ไซรัส จำกัด (มหาชน) ดำรงตำแหน่งเป็นกรรมการของบริษัท ทรู คอร์ปอเรชั่น จำกัด (มหาชน)

Remark : FSS's Chairman is a TRUE's director.