



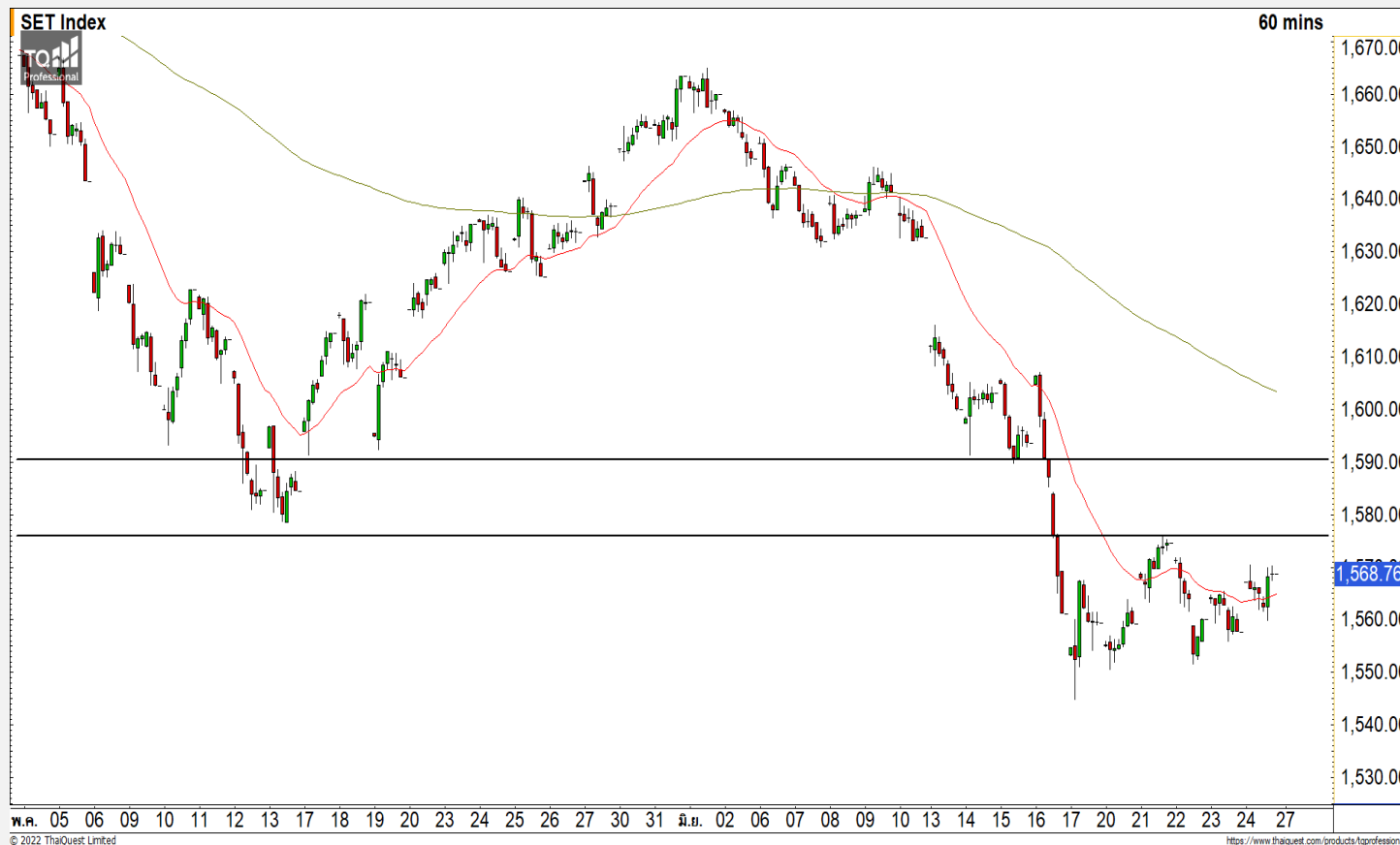
## SET INDEX

หากวันนี้สามารถฟื้นตัวขึ้นยืนเหนือ 1575 จุดได้ จะเข้าสู่รอบของการฟื้นตัวอีกครั้ง

วานนี้ดัชนีปิดที่ระดับ 1568.76 จุด (+11.15 จุด)

ภาพทางเทคนิคราย 60 นาที วานี้ดัชนีแกว่งตัวแคบในกรอบหลักของช่วงนี้ที่ 1550-1570 จุด โดยประคองตัวไม่หลุดแนวรับ 1550 จุดยังไม่ถึงรอบของการพักตัวเข้ามา มองวันนี้ดัชนีมีโอกาสฟื้นตัวกลับขึ้นมาได้ตามบรรยากาศการลงทุนของตลาดหุ้นเอเชีย มองดัชนีมีโอกาสฟื้นตัวขึ้นทดสอบแนวต้านแรกที่ 1565 จุด และแนวต้านหลักที่ 1570 จุด

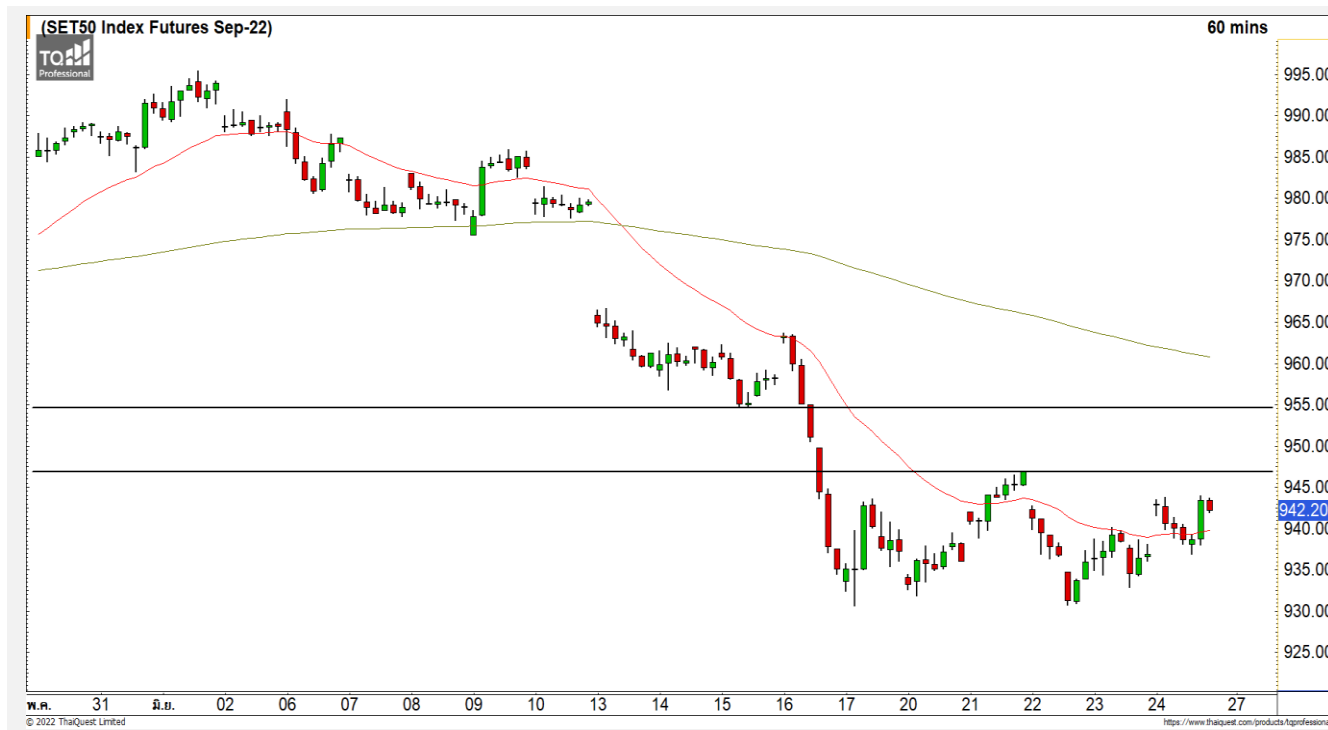
แนวรับ	1565	1555
แนวต้าน	1575	1590



## Technical Review

- S50U22 : ฟื้นตัวขึ้นทดสอบแนวต้านแรกที่ 947 จุด และมีโอกาสทะลุผ่าน
- Momentum Trading : TSR,BEYOND
- Swing Trading : TCAP,CKP

# SET50 Index Futures



**ปรับตัวขึ้นทดสอบแนวต้านแรกที่ 947 จุด และมีโอกาสทะลุผ่าน**

24 มิ.ย. 65 นักลงทุนต่างชาติ Long สุทธิ 5,631 สัญญา  
 ค่า Basis ของ S50U22 อยู่ที่ระดับ -8.16 จุด  
 ภาพทางเทคนิคราย 60 นาที วานนี้ดัชนีแกว่งตัวแคบ โดยสามารถประคองตัวไม่หลุดแนวรับ 940 จุด มองวันนี้นี้ดัชนีมีโอกาสปรับตัวกลับขึ้นมาได้ โดยมีแนวต้านแรกที่ 945 จุด และแนวต้านถัดไปที่บริเวณ 953-955 จุด แต่หากดัชนีหลุดแนวรับ 940 จุด จะดีงรอบของการพักตัวต่อเนื่องเข้ามาอีกครั้ง

	แนวรับ		แนวต้าน		
	940	935	947	955	
Contracts	Long	Short	Net	YTD	
Institution	31,989	41,325	-9,336	14,966	
Foreign	152,864	147,233	5,631	-53,976	
Local	110,425	106,720	3,705	39,010	

**กลยุทธ์ S50U22**

- พอร์ต Wait and See

SCC



	Level 1	Level 2
<b>Support</b>	373	366
<b>Resistance</b>	385	392

**SCC** : ราคากำลังฟื้นอยู่ในรอบของการฟื้นตัวต่อเนื่องขึ้นทดสอบแนวต้าน 385 บาท หลังจากที่ทะลุแนวต้านหลักที่ 373 บาทขึ้นมา

PTT



	Level 1	Level 2
<b>Support</b>	33	32
<b>Resistance</b>	34.50	35.50

**PTT** : ราคาอยู่ในรอบของการฟื้นตัวระยะสั้นจากภาวะ Oversold โดยมีแนวต้านแรกที่ 34.50 บาท และแนวถัดไปที่ 35.50 บาท

# Momentum Trading

TSR

**Support** | 4.70  
**Resistance** | 4.88/5.20  
**Stop loss** | 4.60

## คำแนะนำระยะสั้น (BUY)

ราคาปรับตัวขึ้นมาจ่อแนวต้านหลักที่ 4.88 บาท หากสามารถทะลุผ่านไปได้เป็นจังหวะ Follow Buy โดยมีแนวต้านถัดไปรอทดสอบที่ 5.20 บาท



BEYOND

**Support** | 12.70  
**Resistance** | 13.50/14  
**Stop loss** | 12.20

## คำแนะนำระยะสั้น (BUY)

ราคาปรับตัวขึ้นทะลุ Downtrend Line มองราคากำลังปรับตัวขึ้นทดสอบแนวต้านแรกที่ 13.50 บาท และหากผ่านไปได้ทิศทางหลักจะกลับมาเป็นบวก



# Swing Trading



Support	37.75
Resistance	39
Stop loss	37

## คำแนะนำระยะสั้น (BUY)

ราคากำลังสร้างฐานสะสมกำลังที่แนวรับหลักที่ 37.75 บาท มองเป็นจังหวะเข้าสะสมที่ดี มองราคามีโอกาสฟื้นตัวกลับขึ้นมา โดยมีแนวต้านแรกที่ 39 บาท

TCAP



Support	5.70
Resistance	6
Stop loss	5.55

## คำแนะนำระยะสั้น (BUY)

ราคาพักตัวสะสมกำลังในทิศทางหลักขาขึ้นลงมาที่แนวรับ 5.70 บาท มองเป็นจังหวะเข้าสะสมที่ดี วางแนวต้านรอตสอบแรกที่ 6 บาท

CKP

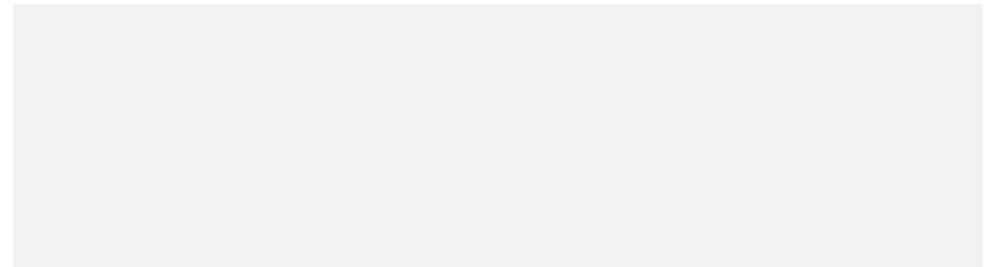


## ไม่มีสัญญา

แนวรับ

แนวต้าน

- - - -



สอบถามข้อมูลเพิ่มเติม

โทรศัพท์ 02-658-9915

Email:

Line: @dw24

### ตารางราคา

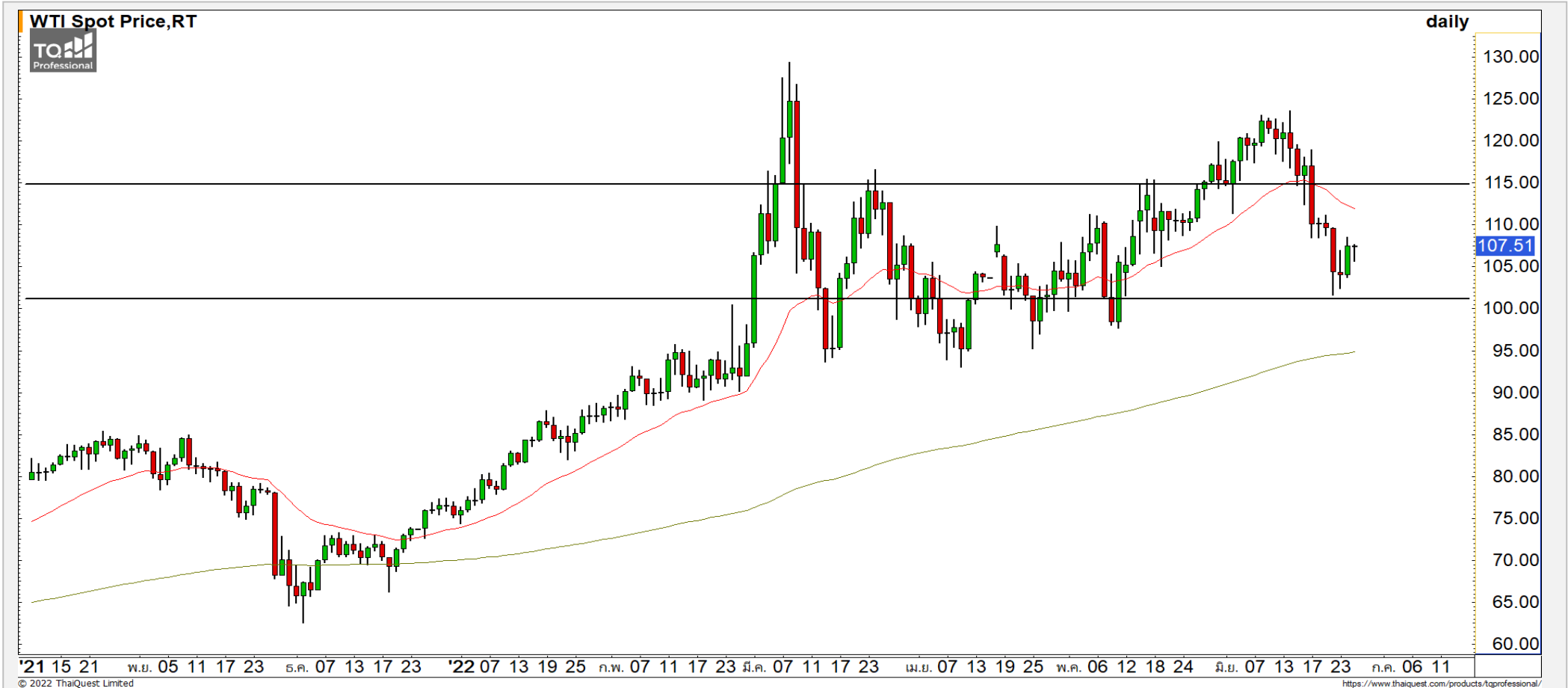
\* ตารางราคาใช้เปรียบเทียบในการซื้อขายช่วง market open เท่านั้น ไม่รวมช่วง market call

<b>Name</b>	-	<b>Implied Volatility</b>	-
<b>Underlying</b>	-	<b>Delta</b>	-
<b>Type</b>	-	<b>Listing Date</b>	-
<b>Strike</b>	-	<b>Last Trading Date</b>	-
<b>Conversion Ratio</b>	-	<b>Expire Date(Maturity Date)</b>	-
<b>Moneyness</b>	-	<b>outstanding (13-Jun-2021)</b>	-

Underlying Bid*	DW Bid Price(THB) *				
	17-Jun-2021	18-Jun-2021	21-Jun-2021	22-Jun-2021	23-Jun-2021
-	-	-	-	-	-
-	-	-	-	-	-
-	-	-	-	-	-
-	-	-	-	-	-
-	-	-	-	-	-
-	-	-	-	-	-
-	-	-	-	-	-
-	-	-	-	-	-

# COMMODITY MARKET

## Crude Oil (WTI)



**แนวรับ**

100

95

**แนวต้าน**

108

115

ราคาน้ำมันดิบ WTI ประคองตัวเหนือแนวรับ 100 ดอลลาร์ มองทิศทางของราคาน้ำมันดิบเป็น Sideway ออกด้านข้าง

# Gold Futures

## แกว่งตัวในกรอบ 1820-1845 ดอลลาร์

ภาพทางเทคนิคราคาทองคำราย 60 นาที เข้านี้  
ฟื้นตัวขึ้นมาหลังจากที่พักตัวลงไปไม่หลุดแนวรับหลักที่  
1820 ดอลลาร์ มองราคาทองคำแกว่งตัวในกรอบ 1820-  
1845 ดอลลาร์

## คำแนะนำระยะสั้น GOU22

- พอร์ตว่างนะ Wait and See

วันที่ 24 มิ.ย. 2022  
กองทุน SPDR ขายทองคำ 2.03 ตัน  
ไว้ที่ระดับ 1,061.04 ตัน



	แนวรับ		แนวต้าน		
	1820-1825	1810	1835	1845	
Contracts	Long	Short	Net	YTD	
Institution	7,904	7,865	39	-1,458	
Foreign	21,554	25,157	-3,603	-12,195	
Local	25,481	21,917	3,564	13,653	



## Market Summary & Theoretical Price

### SET50 Index Futures

Series	Settle	Change	Vol Contracts	Vol Change	OI	OI Change	Days to Delivery	Theoretical			Div. Yield	Fund Rate	Basis	Premium Discount
								Theoretical	Lower	Upper				
S50K20	891.8	0.0	71	0	0	0	-125	791.71	794.44	777.39	0.02%	1.75%	95.33	100.05
S50M20	875.3	0.0	50159	0	0	0	-93	793.65	795.68	783.00	0.38%	1.75%	78.92	81.70
S50N20	856.3	0.0	77	0	0	0	-62	795.47	796.82	788.37	1.04%	1.75%	59.87	60.83
S50U20	794.8	0.0	39907	0	0	0	-1	796.44	796.46	796.32	2.03%	1.75%	-1.67	-1.68
S50Z20	793.9	0.0	165665	0	373073	0	90	793.82	791.85	804.13	3.08%	1.75%	-2.53	0.08
S50H21	789.4	0.0	7086	0	13165	0	181	790.55	786.60	811.28	3.24%	1.75%	-7.03	-1.15

### S50K20

Series	Settle	Change	Vol Contracts	Vol Change	OI	OI Change	Days to Delivery	Theoretical			Premium / Discount	Risk Free Rate
								Theoretical	Lower	Upper		
GFM20	25968.8398	0	211	0	542	0	-93	28369	28442	27988	-2400.30	1.75%
GFQ20	28980.6504	0	183	0	490	0	-33	28451	28477	28316	529.53	1.75%
GFV20	28360	0	76	0	303	0	29	28536	28513	28655	-175.82	1.75%

### Gold Online Futures

Series	Settle	Change	Vol Contracts	Vol Change	OI	OI Change	Days to Delivery	Theoretical
GOM20	1768.80	0.00	7623	0	3082	0	-93	1886.64

### USD Futures

Series	Settle	OI Change	Days to Delivery	Theoretical	Basis
USDK20	31.87	0.00	-125	31.32	0.23
USDM20	30.93	0.00	-93	31.40	-0.71
USDN20	31.38	0.00	-62	31.48	-0.25
USDU20	31.70	0.00	-1	31.63	0.06

**DISCLAIMER:** รายงานฉบับนี้จัดทำโดยบริษัทหลักทรัพย์ ฟินันเซีย ไซรัส จำกัด (มหาชน) "บริษัท" ข้อมูลที่ปรากฏในรายงานฉบับนี้ถูกจัดทำขึ้นบนพื้นฐานของแหล่งข้อมูลที่เราหรือเราเชื่อว่ามีความน่าเชื่อถือ และถูกต้อง อย่างไรก็ตามบริษัทไม่รับรองความถูกต้องครบถ้วนของข้อมูลดังกล่าว ข้อมูลและความเห็นที่ปรากฏอยู่ในรายงานฉบับนี้อาจมีการเปลี่ยนแปลง แก้ไข หรือเพิ่มเติมได้ตลอดเวลาโดยไม่ต้องแจ้งให้ทราบล่วงหน้า บริษัทไม่มีความประสงค์ที่จะชักจูงหรือชี้ชวนให้ผู้ลงทุน ลงทุนซื้อหรือขายหลักทรัพย์ตามที่ปรากฏในรายงานฉบับนี้ รวมทั้งบริษัทไม่ได้รับประกันผลตอบแทนหรือราคาของหลักทรัพย์ตามข้อมูลที่ปรากฏแต่อย่างใด บริษัทจึงไม่รับผิดชอบต่อความเสียหายใดๆ ที่เกิดขึ้นจากการนำข้อมูลหรือความเห็นในรายงานฉบับนี้ไปใช้ไม่ว่ากรณีใดก็ตาม ผู้ลงทุนควรศึกษาข้อมูลและใช้ดุลยพินิจอย่างรอบคอบในการตัดสินใจลงทุน

บริษัทขอสงวนลิขสิทธิ์ในข้อมูลและความเห็นที่ปรากฏอยู่ในรายงานฉบับนี้ ห้ามมิให้ผู้ใดนำข้อมูลและความเห็นในรายงานฉบับนี้ไปใช้ประโยชน์ คัดลอก ตัดแปลง ทำซ้ำ นำออกแสดงหรือเผยแพร่ต่อสาธารณชนไม่ว่าทั้งหมดหรือบางส่วน โดยไม่ได้รับอนุญาตเป็นลายลักษณ์อักษรจากบริษัทล่วงหน้า การลงทุนในหลักทรัพย์มีความเสี่ยง ผู้ลงทุนควรศึกษาข้อมูลและพิจารณาอย่างรอบคอบก่อนการตัดสินใจลงทุน

บริษัทหลักทรัพย์ ฟินันเซีย ไซรัส จำกัด (มหาชน) อาจเป็นผู้ดูแลสภาพคล่อง (Market Maker) และผู้ออกใบสำคัญแสดงสิทธิอนุพันธ์ (Derivative Warrants) บนหลักทรัพย์ AAV, ADVANC, AEONTS, AMATA, ANAN, AOT, AP, BANPU, BBL, BCH, BCP, BCPG, BDMS, BEAUTY, BEC, BEM, BGRIM, BH, BJC, BLAND, BPP, BTS, CBG, CENTEL, CHG, CK, CKP, COM7, CPALL, CPF, CPN, DELTA, DTAC, EA, EGCO, EPG, ERW, ESSO, GFPT, GLOBAL, GPSC, GULF, GUNKUL, HANA, HMPRO, INTUCH, IRPC, IVL, JAS, JMT, KBANK, KCE, KKP, KTB, KTC, LH, MAJOR, MBK, MEGA, MINT, MTC, ORI, OSP, PLANB, PRM, PSH, PSL, PTG, PTT, PTTEP, PTTGC, QH, RATCH, ROBINS, RS, SAWAD, SCB, SCC, SGP, SIRI, SPALI, SPRC, STA, STEC, SUPER, TASCOS, TCAP, THAI, THANI, TISCO, TKN, TMB, TOA, TOP, TPIPP, TRUE, TTW, TU, TVO, WHA และ SET50 Future โดยบริษัทฯ อาจจัดทำบทวิเคราะห์ของหลักทรัพย์อ้างอิงดังกล่าว ดังนั้น นักลงทุนควรศึกษารายละเอียดในหนังสือชี้ชวนของใบสำคัญแสดงสิทธิอนุพันธ์ดังกล่าวก่อนตัดสินใจลงทุน

หมายเหตุ: ประธานกรรมการของบริษัทหลักทรัพย์ ฟินันเซีย ไซรัส จำกัด (มหาชน) ดำรงตำแหน่งเป็นกรรมการของบริษัท ทู คอร์ปอเรชั่น จำกัด (มหาชน)  
 Remark : FSS's Chairman is a TRUE's director.