



SET INDEX

**พื้นที่ระยะสั้นขึ้นทดสอบ
แนวต้านแรกที่ 1565 จุด**

วานนี้ดัชนีปิดที่ระดับ 1557.61 จุด
(-2.41 จุด)

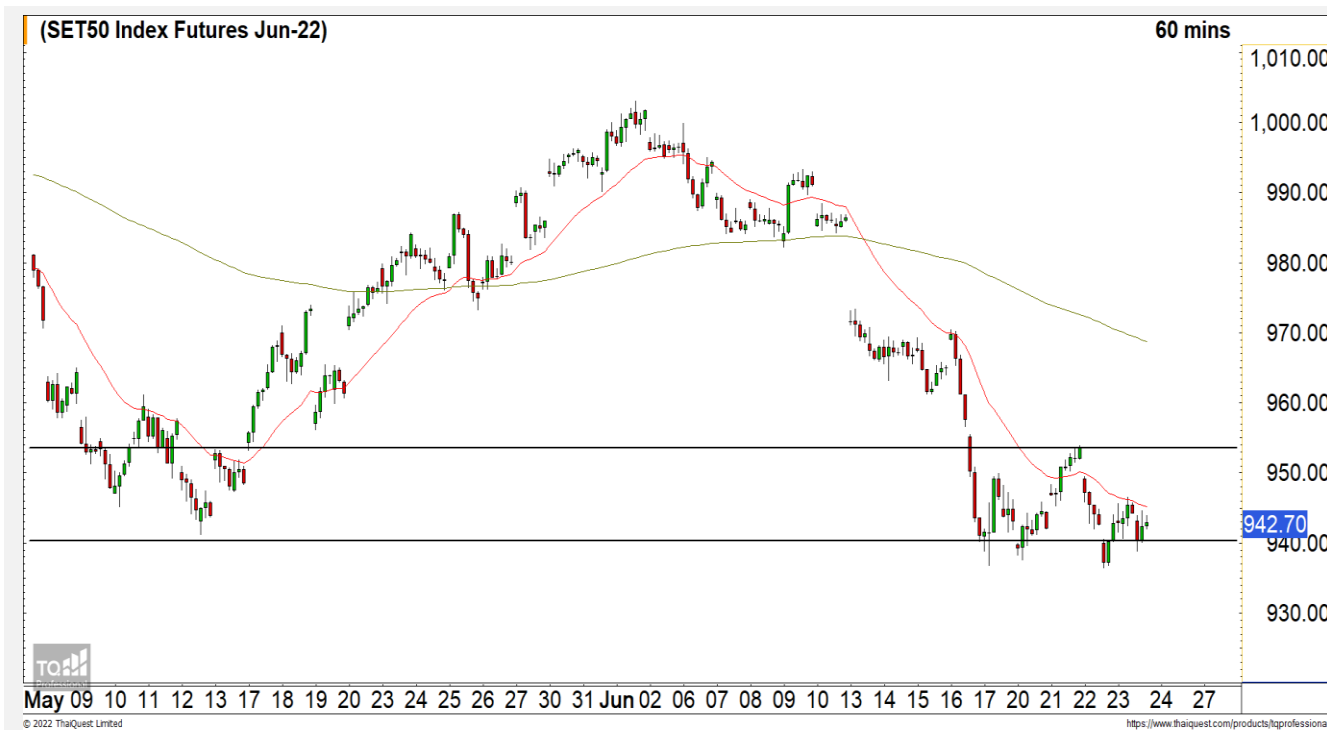
ภาพทางเทคนิคคราย 60 นาที วานนี้
ดัชนีแกว่งตัวแคบในกรอบหลักของช่วงนี้ที่
1550-1570 จุด โดยประคองตัวไม่หลุด
แนวรับ 1550 จุดยังไม่ถึงรอบของการพัก
ตัวเข้ามา มองวันนี้ดัชนีมีโอกาสปรับตัวกลับ
ขึ้นมาได้ตามบรรยากาศการลงทุนของ
ตลาดหุ้นเอเชีย มองดัชนีมีโอกาสปรับตัวขึ้น
ทดสอบแนวต้านแรกที่ 1565 จุด และแนว
ต้านหลักที่ 1570 จุด


Technical Review

- S50M22 : พื้นที่ขึ้นทดสอบแนวต้านแรกที่ 945 จุด
- Momentum Trading : MBK,BA (กรรมการอิสระ/ ประธานกรรมการตรวจสอบ/ ประธานคณะกรรมการสรรหา คำตอบแทนและบรรษัทภิบาล ของ FINANSIA SYRUS เป็น กรรมการ ของ BA)
- Swing Trading : KBANK,CENTEL

แนวรับ	1550	1540
แนวต้าน	1565	1570

SET50 Index Futures



ฟื้นตัวขึ้นทดสอบแนวต้านแรกที่ 945 จุด

23 มิ.ย. 65 นักลงทุนต่างชาติ Long สุทธิ 2,085 สัญญา
 ค่า Basis ของ S50M22 อยู่ที่ระดับ -2.29 จุด
 ภาพทางเทคนิคราย 60 นาที วานนี้ดัชนีแกว่งตัวแคบ โดยสามารถประคองตัวไม่หลุดแนวรับ 940 จุด มองวันนี้นี้ดัชนีมีโอกาสฟื้นตัวกลับขึ้นมาได้ โดยมีแนวต้านแรกที่ 945 จุด และแนวต้านถัดไปที่บริเวณ 953-955 จุด แต่หากดัชนีหลุดแนวรับ 940 จุด จะดึงรอบของการพักตัวต่อเนื่องเข้ามาอีกครั้ง

	แนวรับ		แนวต้าน		
	940	935	945	953-955	
Contracts	Long	Short	Net	YTD	
Institution	40,516	41,449	-933	24,302	
Foreign	103,091	101,006	2,085	-59,607	
Local	110,083	111,235	-1,152	35,305	

กลยุทธ์ S50M22

- พอร์ต Long ต้นทุนที่ 940 จุด ถือรอทำกำไรที่ 950 จุด ตัดขาดทุนกรณีหลุด 935 จุด

CBG



	Level 1	Level 2
Support	106	103
Resistance	111	113.50

CBG : ราคากำลังฟื้นตัวขึ้นทดสอบแนวต้าน 111 บาท มองราคามีโอกาสที่พักตัวที่ระดับดังกล่าว แต่ในกรณีที่ราคาสามารถฟื้นตัวขึ้นยืนเหนือระดับดังกล่าวจะดึงทิศทางให้กลับมาเป็นบวกอีกครั้ง

BANPU



	Level 1	Level 2
Support	12.20	11.60
Resistance	13	13.40

BANPU : ราคากำลังพักตัวลงมาที่แนวรับ 12.20 บาท มองราคามีโอกาสที่ฟื้นตัวสลับขึ้นมาได้ วางแนวต้านแรกที่ 13 บาท

Momentum Trading

MBK

Support	15.20
Resistance	15.80/16.50
Stop loss	14.70

คำแนะนำระยะสั้น (BUY)

ราคาปรับตัวขึ้นมาขึ้นเหนือแนวต้านหลักที่ 15.20 บาท เป็นการสร้างจุดสูงสุดในรอบของ 200 วัน มองราคากำลังปรับตัวต่อเนื่อง วางแนวต้านถัดไปที่ 15.80 บาทและหากผ่านไปได้ Upside จะเปิดกว้างต่อเนื่อง

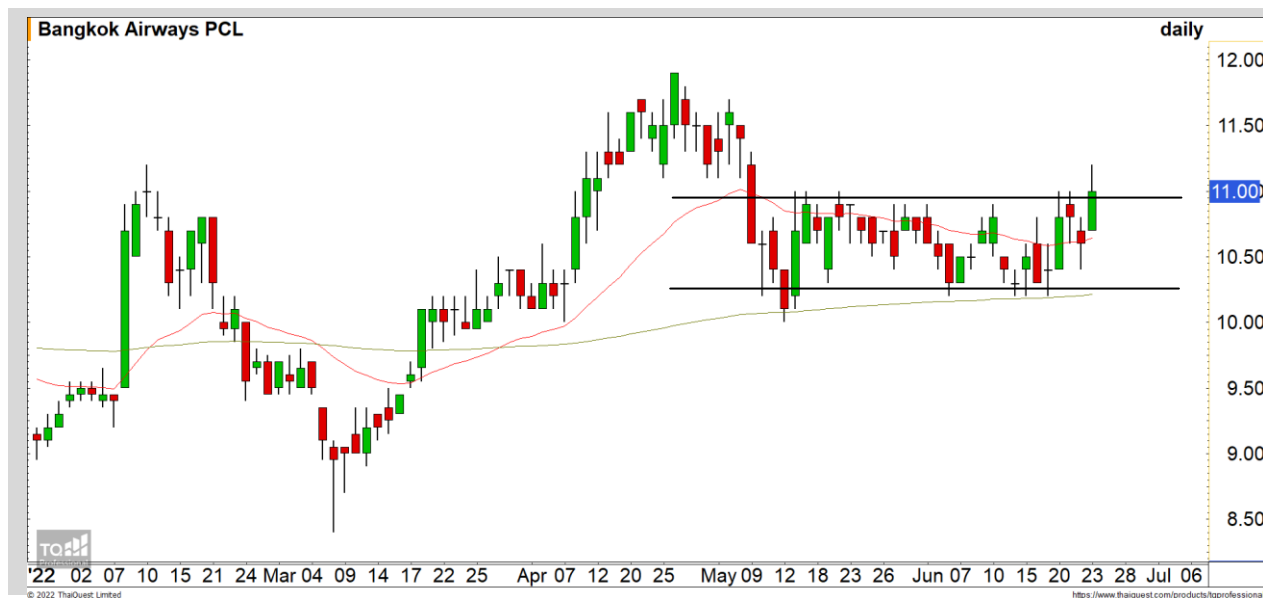


BA

Support	10.90
Resistance	11.20/11.70
Stop loss	10.50

คำแนะนำระยะสั้น (BUY)

ราคาปรับตัวขึ้นทะลุแนวต้านของกรอบการสะสมกำลังที่ 10.90 บาท มองราคากำลังเข้าสู่รอบของการปรับตัวต่อเนื่อง โดยมีแนวต้านแรกที่ 11.20 บาท และหากผ่านไปได้ Upside จะเปิดกว้างต่อเนื่อง



Swing Trading



Support	147
Resistance	150/152
Stop loss	144

คำแนะนำระยะสั้น (BUY)

ในภาพราย 60 นาที ราคาแกว่งตัวในกรอบ Uptrend Channel มองราคามีโอกาสผันตัวสลับขึ้นมาจากแนวรับ 147 บาท วางแนวต้านแรกที่ 150 บาท

KBANK



Support	42.50
Resistance	44.50/45.50
Stop loss	42

คำแนะนำระยะสั้น (BUY)

ราคาพักตัวสลับลงมาที่แนวรับ 42.50 บาท โดยที่ภาพหลักยังไม่เสียหายของทิศทางขาขึ้น วางแนวต้านรอบทดสอบแรกที่ 44.50 บาท

CENTEL

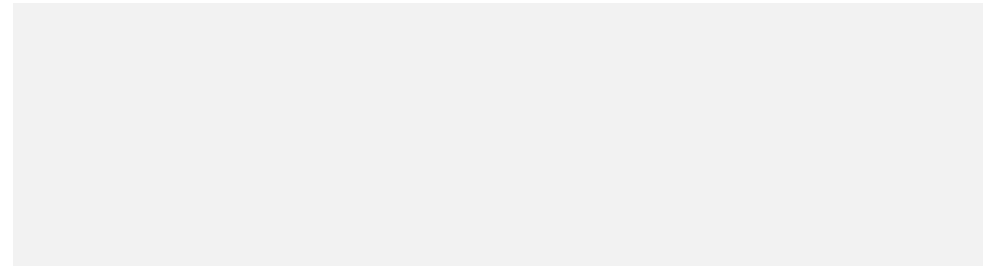


ไม่มีสัญญา

แนวรับ

แนวต้าน

- - - -



สอบถามข้อมูลเพิ่มเติม

โทรศัพท์ 02-658-9915

Email:

Line: @dw24

ตารางราคา

* ตารางราคาใช้เปรียบเทียบในการซื้อขายช่วง market open เท่านั้น ไม่รวมช่วง market call

Name	-	Implied Volatility	-
Underlying	-	Delta	-
Type	-	Listing Date	-
Strike	-	Last Trading Date	-
Conversion Ratio	-	Expire Date(Maturity Date)	-
Moneyness	-	outstanding (13-Jun-2021)	-

Underlying Bid*	DW Bid Price(THB) *				
	17-Jun-2021	18-Jun-2021	21-Jun-2021	22-Jun-2021	23-Jun-2021
-	-	-	-	-	-
-	-	-	-	-	-
-	-	-	-	-	-
-	-	-	-	-	-
-	-	-	-	-	-
-	-	-	-	-	-
-	-	-	-	-	-
-	-	-	-	-	-

COMMODITY MARKET

Crude Oil (WTI)



แนวรับ	แนวต้าน
100	108
95	113

ราคาน้ำมันดิบ WTI ประคองตัวเหนือแนวรับ 100 ดอลลาร์ มองทิศทางของราคาน้ำมันดิบเป็น Sideway ออกด้านข้าง

Gold Futures

หากหลุดแนวรับ 1820 ดอลลาร์จะเสี่ยงต่อการ พักตัวต่อเนื่อง

ภาพทางเทคนิคราคาทองคำราย 60 นาที ค่าสินที่
ผ่านมาแกว่งตัวผันผวนแต่ยังไม่สามารถทะลุผ่านแนวต้าน
1845 ดอลลาร์ และพักตัวลงมาอีกครั้ง โดยมีแนวรับ
1820 ดอลลาร์ หากหลุดระดับดังกล่าวจะเสี่ยงต่อการพัก
ตัวต่อเนื่องที่บริเวณ 1800-1810 ดอลลาร์

คำแนะนำระยะสั้น GOM22

- พอร์ตว่างและ Wait and See

วันที่ 23 มิ.ย. 2022
กองทุน SPDR ขายทองคำ 8.70 ตัน
ไว้ที่ระดับ 1,063.07 ตัน



	แนวรับ		แนวต้าน		
	1820	1810	1830	1845	
	Contracts	Long	Short	Net	YTD
Institution		6,336	5,752	584	-1,497
Foreign		20,897	19,078	1,819	-8,592
Local		19,271	21,674	-2,403	10,089

Market Summary & Theoretical Price

SET50 Index Futures

Series	Settle	Change	Vol Contracts	Vol Change	OI	OI Change	Days to Delivery	Theoretical			Div. Yield	Fund Rate	Basis	Premium Discount
								Theoretical	Lower	Upper				
S50K20	891.8	0.0	71	0	0	0	-125	791.71	794.44	777.39	0.02%	1.75%	95.33	100.05
S50M20	875.3	0.0	50159	0	0	0	-93	793.65	795.68	783.00	0.38%	1.75%	78.92	81.70
S50N20	856.3	0.0	77	0	0	0	-62	795.47	796.82	788.37	1.04%	1.75%	59.87	60.83
S50U20	794.8	0.0	39907	0	0	0	-1	796.44	796.46	796.32	2.03%	1.75%	-1.67	-1.68
S50Z20	793.9	0.0	165665	0	373073	0	90	793.82	791.85	804.13	3.08%	1.75%	-2.53	0.08
S50H21	789.4	0.0	7086	0	13165	0	181	790.55	786.60	811.28	3.24%	1.75%	-7.03	-1.15

S50K20

Series	Settle	Change	Vol Contracts	Vol Change	OI	OI Change	Days to Delivery	Theoretical			Premium / Discount	Risk Free Rate
								Theoretical	Lower	Upper		
GFM20	25968.8398	0	211	0	542	0	-93	28369	28442	27988	-2400.30	1.75%
GFQ20	28980.6504	0	183	0	490	0	-33	28451	28477	28316	529.53	1.75%
GFV20	28360	0	76	0	303	0	29	28536	28513	28655	-175.82	1.75%

Gold Online Futures

Series	Settle	Change	Vol Contracts	Vol Change	OI	OI Change	Days to Delivery	Theoretical
GOM20	1768.80	0.00	7623	0	3082	0	-93	1886.64

USD Futures

Series	Settle	OI Change	Days to Delivery	Theoretical	Basis
USDK20	31.87	0.00	-125	31.32	0.23
USDM20	30.93	0.00	-93	31.40	-0.71
USDN20	31.38	0.00	-62	31.48	-0.25
USDU20	31.70	0.00	-1	31.63	0.06

DISCLAIMER: รายงานฉบับนี้จัดทำโดยบริษัทหลักทรัพย์ ฟินันเซีย ไซรัส จำกัด (มหาชน) "บริษัท" ข้อมูลที่ปรากฏในรายงานฉบับนี้ถูกจัดทำขึ้นบนพื้นฐานของแหล่งข้อมูลที่เราหรือเราเชื่อว่ามีความน่าเชื่อถือ และมีความถูกต้อง อย่างไรก็ตามบริษัทไม่รับรองความถูกต้องครบถ้วนของข้อมูลดังกล่าว ข้อมูลและความเห็นที่ปรากฏอยู่ในรายงานฉบับนี้อาจมีการเปลี่ยนแปลง แก้ไข หรือเพิ่มเติมได้ตลอดเวลาโดยไม่ต้องแจ้งให้ทราบล่วงหน้า บริษัทไม่มีความประสงค์ที่จะชักจูงหรือชี้ชวนให้ผู้ลงทุน ลงทุนซื้อหรือขายหลักทรัพย์ตามที่ปรากฏในรายงานฉบับนี้ รวมทั้งบริษัทไม่ได้รับประกันผลตอบแทนหรือราคาของหลักทรัพย์ตามข้อมูลที่ปรากฏแต่อย่างใด บริษัทจึงไม่รับผิดชอบต่อความเสียหายใดๆ ที่เกิดขึ้นจากการนำข้อมูลหรือความเห็นในรายงานฉบับนี้ไปใช้ไม่ว่ากรณีใดก็ตาม ผู้ลงทุนควรศึกษาข้อมูลและใช้ดุลยพินิจอย่างรอบคอบในการตัดสินใจลงทุน

บริษัทขอสงวนลิขสิทธิ์ในข้อมูลและความเห็นที่ปรากฏอยู่ในรายงานฉบับนี้ ห้ามมิให้ผู้ใดนำข้อมูลและความเห็นในรายงานฉบับนี้ไปใช้ประโยชน์ คัดลอก ดัดแปลง ทำซ้ำ นำออกแสดงหรือเผยแพร่ต่อสาธารณชนไม่ว่าทั้งหมดหรือบางส่วน โดยไม่ได้รับอนุญาตเป็นลายลักษณ์อักษรจากบริษัทล่วงหน้า การลงทุนในหลักทรัพย์มีความเสี่ยง ผู้ลงทุนควรศึกษาข้อมูลและพิจารณาอย่างรอบคอบก่อนการตัดสินใจลงทุน

บริษัทหลักทรัพย์ ฟินันเซีย ไซรัส จำกัด (มหาชน) อาจเป็นผู้ดูแลสภาพคล่อง (Market Maker) และผู้ออกใบสำคัญแสดงสิทธิหรืออนุพันธ์ (Derivative Warrants) บนหลักทรัพย์ AAV, ADVANC, AEONTS, AMATA, ANAN, AOT, AP, BANPU, BBL, BCH, BCP, BCPG, BDMS, BEAUTY, BEC, BEM, BGRIM, BH, BJC, BLAND, BPP, BTS, CBG, CENTEL, CHG, CK, CKP, COM7, CPALL, CPF, CPN, DELTA, DTAC, EA, EGCO, EPG, ERW, ESSO, GFPT, GLOBAL, GPSC, GULF, GUNKUL, HANA, HMPRO, INTUCH, IRPC, IVL, JAS, JMT, KBANK, KCE, KKP, KTB, KTC, LH, MAJOR, MBK, MEGA, MINT, MTC, ORI, OSP, PLANB, PRM, PSH, PSL, PTG, PTT, PTTEP, PTTGC, QH, RATCH, ROBINS, RS, SAWAD, SCB, SCC, SGP, SIRI, SPALI, SPRC, STA, STEC, SUPER, TASCOS, TCAP, THAI, THANI, TISCO, TKN, TMB, TOA, TOP, TPIPP, TRUE, TTW, TU, TVO, WHA และ SET50 Future โดยบริษัทฯ อาจจัดทำบทวิเคราะห์ของหลักทรัพย์อ้างอิงดังกล่าว ดังนั้น นักลงทุนควรศึกษารายละเอียดในหนังสือชี้ชวนของใบสำคัญแสดงสิทธิหรืออนุพันธ์ดังกล่าวก่อนตัดสินใจลงทุน

หมายเหตุ: ประธานกรรมการของบริษัทหลักทรัพย์ ฟินันเซีย ไซรัส จำกัด (มหาชน) ดำรงตำแหน่งเป็นกรรมการของบริษัท ทู คอร์ปอเรชั่น จำกัด (มหาชน)

Remark : FSS's Chairman is a TRUE's director.