



SET INDEX

แกว่งตัวออกด้านข้างในกรอบ
1550-1570 จุด

วานนี้ดัชนีปิดที่ระดับ 1560.02 จุด
(-14.50 จุด)

ภาพทางเทคนิคคราย 60 นาที วานนี้
ดัชนีปรับตัวขึ้นมาได้อ่อนกว่าที่คิด โดยเปิด
ลดลงมาแต่นั่งสามารถประคองตัวไม่หลุด
แนวรับ 1550 จุด ทำให้ดัชนีไม่เข้าสู่รอบ
ของการพักตัวต่อเนื่อง โดยมองวันนี้ดัชนี
แกว่งตัวออกด้านข้างในกรอบ 1550-1570
จุด แต่หากดัชนีหลุดแนวรับ 1550 จุดลง
มาจะเข้าสู่รอบของการพักตัวต่อเนื่อง



Technical Review

- S50M22 : ประคองตัวไม่หลุดแนวรับ 940 จุด มองวันนี้แกว่งตัวออกด้านข้าง
- Momentum Trading : MAJOR,CFRESH
- Swing Trading : BEM,BBL

แนวรับ	1550	1540
แนวต้าน	1570	1585

SET50 Index Futures



**ประคองตัวไม่หลุดแนวรับ 940 จุด
มองวันนี้แกว่งตัวออกด้านข้าง**

22 มิ.ย. 65 นักลงทุนต่างชาติ Short สุทธิ
12,326 สัญญา

ค่า Basis ของ S50M22 อยู่ที่ระดับ -2.29 จุด

ภาพทางเทคนิคราย 60 นาที วานนี้ดัชนีเปิดลดลงมา แกว่งตัวได้อ่อนแอกว่าที่ประเมินไว้ โดยเปิดลดลงมาแต่ยังประคองตัวไม่หลุดแนวรับ 940 จุดลงมา ทำให้ดัชนียังไม่เข้าสู่รอบของการพักตัวต่อเนื่อง ประเมินวันนี้ดัชนีแกว่งตัวในกรอบ Sideway 940-955 จุด แต่หากดัชนีหลุดแนวรับ 940 จุดลงมาจะทำให้ดัชนีพักตัวต่อเนื่อง

	แนวรับ		แนวต้าน		
	940	935	945	953-955	
Contracts	Long	Short	Net	YTD	
Institution	61,491	54,836	6,655	25,235	
Foreign	92,158	104,484	-12,326	-61,692	
Local	153,544	147,873	5,671	36,457	

กลยุทธ์ S50M22

- พอร์ต Long ต้นทุนที่ 942 จุด ถือรอทำกำไรที่ 955 จุด ปิดรักษากำไรเมื่อหลุด 945 จุด

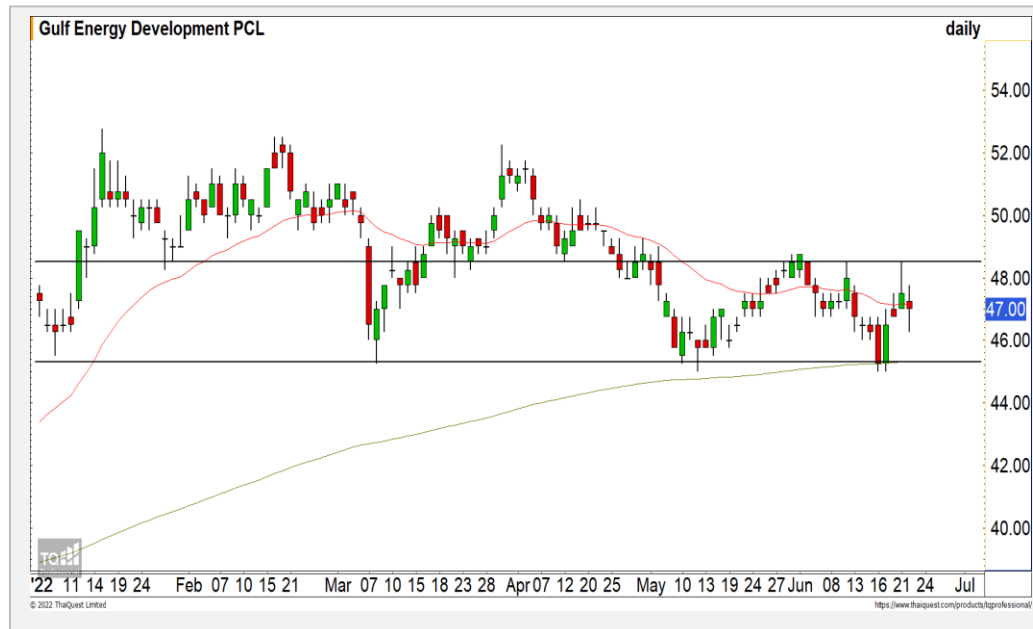
ADVANC



	Level 1	Level 2
Support	196	188
Resistance	203	207

ADVANC : ราคากำลังพักตัวลงมาทดสอบแนวรับ 196-198 บาท โดยหากราคาไม่สามารถประคองตัวได้จะพักตัวต่อเนื่องที่แนวรับถัดไปที่ 188 บาท

GULF



	Level 1	Level 2
Support	45.25	44
Resistance	48.50	49.50

GULF : ราคามีทิศทางหลักเป็นการแกว่งตัวออกด้านข้างในกรอบ 45.25-48.50 บาท เพื่อสร้างฐานสะสมกำลัง

Momentum Trading

MAJOR

Support	21.40
Resistance	22/22.30
Stop loss	21

คำแนะนำระยะสั้น (BUY)

ราคาหุ้นตัวขึ้นมาขึ้นเหนือแนวต้านหลักที่ 21.40 บาทสวนตลาดตลาดขึ้นมาแสดงถึงความแข็งแกร่งของรอบการขึ้นตัวนี้ วางแนวต้านรอทดสอบที่ 22 บาท

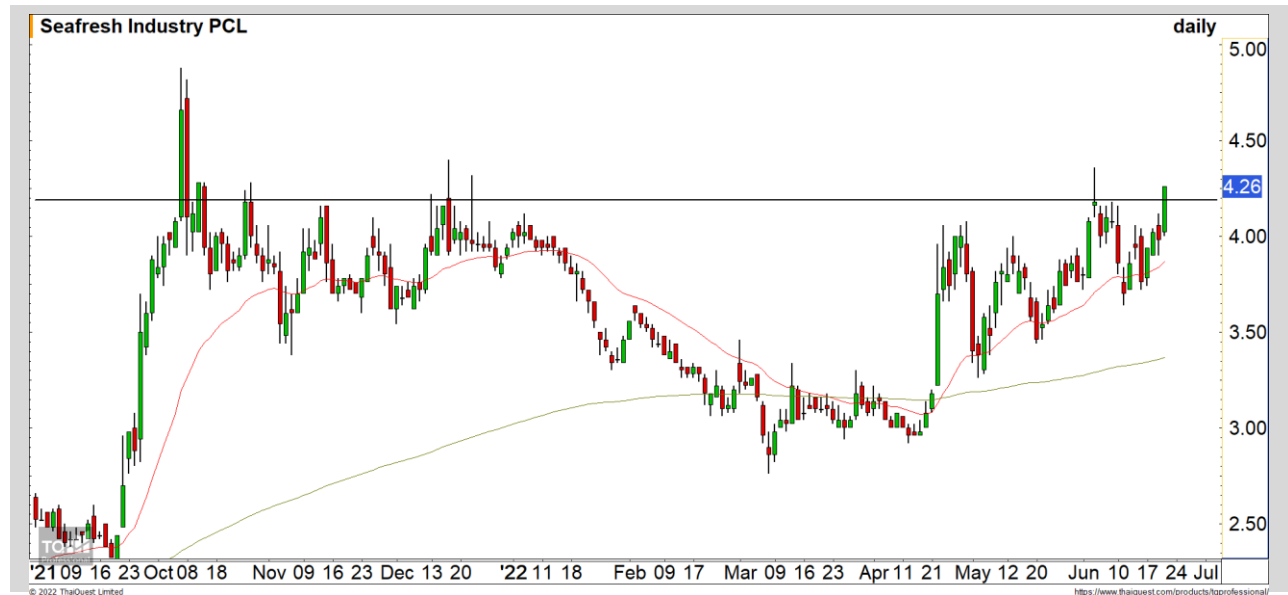


CFRESH

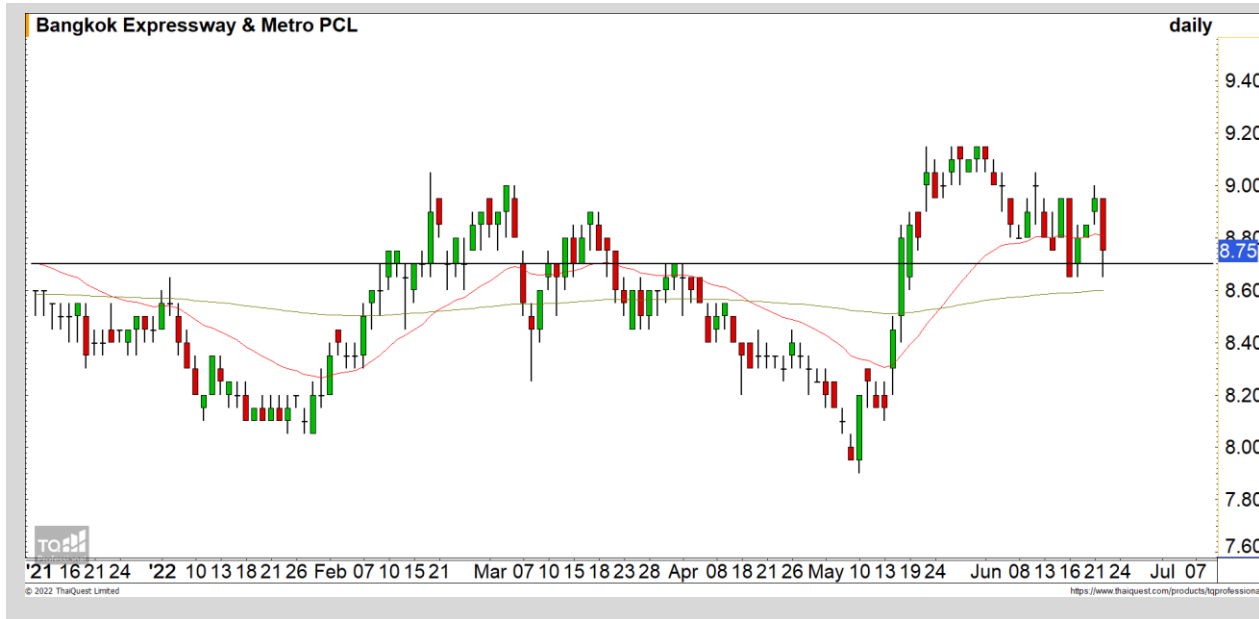
Support	4.16
Resistance	4.40/4.60
Stop loss	4.00

คำแนะนำระยะสั้น (BUY)

ราคาหุ้นตัวขึ้นทะลุแนวต้านหลักที่ 4.16 บาทขึ้นมาด้วยปริมาณการซื้อขายที่หนาแน่น มองราคามีทิศทางหลักกลับเป็นบวกอีกครั้ง



Swing Trading



Support	8.70
Resistance	8.95
Stop loss	8.50

คำแนะนำระยะสั้น (BUY)

ราคาพักตัวลงมาที่แนวรับหลักบริเวณ 8.70 บาทเป็นบริเวณเส้นค่าเฉลี่ย 200 วัน มองราคายังไม่เสียหายของทิศทางขาขึ้น และมีโอกาสได้เห็นการปรับตัวขึ้นมาจากบริเวณดังกล่าว

BEM



Support	131
Resistance	136-138
Stop loss	128

คำแนะนำระยะสั้น (BUY)

ราคากำลังพักตัวลงมาที่แนวรับ 131 บาท เป็นบริเวณ High ของรอบก่อนหน้า มองราคามีโอกาสปรับตัวกลับขึ้นมาที่ระดับดังกล่าว วางแนวต้านแรกที่ 136-138 บาท

BBL



ไม่มีสัญญาณ

แนวรับ

แนวต้าน

- - - -



สอบถามข้อมูลเพิ่มเติม

โทรศัพท์ 02-658-9915

Email:

Line: @dw24

ตารางราคา

* ตารางราคาใช้เปรียบเทียบในการซื้อขายช่วง market open เท่านั้น ไม่รวมช่วง market call

Name	-	Implied Volatility	-
Underlying	-	Delta	-
Type	-	Listing Date	-
Strike	-	Last Trading Date	-
Conversion Ratio	-	Expire Date(Maturity Date)	-
Moneyness	-	outstanding (13-Jun-2021)	-

Underlying Bid*	DW Bid Price(THB) *				
	17-Jun-2021	18-Jun-2021	21-Jun-2021	22-Jun-2021	23-Jun-2021
-	-	-	-	-	-
-	-	-	-	-	-
-	-	-	-	-	-
-	-	-	-	-	-
-	-	-	-	-	-
-	-	-	-	-	-
-	-	-	-	-	-
-	-	-	-	-	-
-	-	-	-	-	-

COMMODITY MARKET

Crude Oil (WTI)



แนวรับ	แนวต้าน
100	113
95	108

ราคาน้ำมันดิบ WTI หลุดแนวรับ 115 ดอลลาร์ แสดงถึงทิศทางขาลงราคาน้ำมันเริ่มอ่อนตัวลง โดยมีแนวรับหลักที่บริเวณ 100 ดอลลาร์ คาดราคาน้ำมันดิบมีโอกาสปรับตัวขึ้นมาได้

Gold Futures

พักตัวลงทดสอบแนวรับ 1820 ดอลลาร์

ภาพทางเทคนิคราคาทองคำราย 60 นาที ค่าขึ้นฟื้นตัวขึ้นมาทดสอบแนวต้าน 1850 ดอลลาร์และโดนขายกดดันลงมาทันที โดยหากราคาทองคำหลุดแนวรับ 1830 ดอลลาร์ลงมามีโอกาสจะเข้าสู่รอบของการพักตัวต่อเนื่องทันที

คำแนะนำระยะสั้น GOM22

- พอร์ตว่างและ Wait and See

วันที่ 22 มิ.ย. 2022
กองทุน SPDR ขายทองคำ 2.03 ตัน
ไว้ที่ระดับ 1,071.77 ตัน



	แนวรับ		แนวต้าน		
	1825	1810	1850	1860	
	Contracts	Long	Short	Net	YTD
Institution		4,763	5,505	-742	-2,081
Foreign		14,904	17,766	-2,862	-10,411
Local		18,260	14,656	3,604	12,492

Market Summary & Theoretical Price

SET50 Index Futures

Series	Settle	Change	Vol Contracts	Vol Change	OI	OI Change	Days to Delivery	Theoretical			Div. Yield	Fund Rate	Basis	Premium Discount
								Theoretical	Lower	Upper				
S50K20	891.8	0.0	71	0	0	0	-125	791.71	794.44	777.39	0.02%	1.75%	95.33	100.05
S50M20	875.3	0.0	50159	0	0	0	-93	793.65	795.68	783.00	0.38%	1.75%	78.92	81.70
S50N20	856.3	0.0	77	0	0	0	-62	795.47	796.82	788.37	1.04%	1.75%	59.87	60.83
S50U20	794.8	0.0	39907	0	0	0	-1	796.44	796.46	796.32	2.03%	1.75%	-1.67	-1.68
S50Z20	793.9	0.0	165665	0	373073	0	90	793.82	791.85	804.13	3.08%	1.75%	-2.53	0.08
S50H21	789.4	0.0	7086	0	13165	0	181	790.55	786.60	811.28	3.24%	1.75%	-7.03	-1.15

S50K20

Series	Settle	Change	Vol Contracts	Vol Change	OI	OI Change	Days to Delivery	Theoretical			Premium / Discount	Risk Free Rate
								Theoretical	Lower	Upper		
GFM20	25968.8398	0	211	0	542	0	-93	28369	28442	27988	-2400.30	1.75%
GFQ20	28980.6504	0	183	0	490	0	-33	28451	28477	28316	529.53	1.75%
GFV20	28360	0	76	0	303	0	29	28536	28513	28655	-175.82	1.75%

Gold Online Futures

Series	Settle	Change	Vol Contracts	Vol Change	OI	OI Change	Days to Delivery	Theoretical
GOM20	1768.80	0.00	7623	0	3082	0	-93	1886.64

USD Futures

Series	Settle	OI Change	Days to Delivery	Theoretical	Basis
USDK20	31.87	0.00	-125	31.32	0.23
USDM20	30.93	0.00	-93	31.40	-0.71
USDN20	31.38	0.00	-62	31.48	-0.25
USDU20	31.70	0.00	-1	31.63	0.06

DISCLAIMER: รายงานฉบับนี้จัดทำโดยบริษัทหลักทรัพย์ ฟินันเซีย ไซรัส จำกัด (มหาชน) "บริษัท" ข้อมูลที่ปรากฏในรายงานฉบับนี้ถูกจัดทำขึ้นบนพื้นฐานของแหล่งข้อมูลที่เราหรือเราเชื่อว่ามีความน่าเชื่อถือ และ5มิทไม่รับรองความถูกต้อง ความถูกต้อง อย่างไรก็ตามบริษัทรับประกันความถูกต้องของข้อมูลดังกล่าว ข้อมูลและความเห็นที่ปรากฏอยู่ในรายงานฉบับนี้อาจมีการเปลี่ยนแปลง แก้ไข หรือเพิ่มเติมได้ตลอดเวลาโดยไม่ต้องแจ้งให้ทราบล่วงหน้า บริษัทไม่มีความประสงค์ที่จะชักจูงหรือชี้ชวนให้ผู้ลงทุน ลงทุนซื้อหรือขายหลักทรัพย์ตามที่ปรากฏในรายงานฉบับนี้ รวมทั้งบริษัทไม่ได้รับประกันผลตอบแทนหรือราคาของหลักทรัพย์ตามที่ปรากฏแต่อย่างใด บริษัทจึงไม่รับผิดชอบต่อความเสียหายใดๆ ที่เกิดขึ้นจากการนำข้อมูลหรือความเห็นในรายงานฉบับนี้ไปใช้ไม่ว่ากรณีใดก็ตาม ผู้ลงทุนควรศึกษาข้อมูลและใช้ดุลยพินิจอย่างรอบคอบในการตัดสินใจลงทุน

บริษัทขอสงวนลิขสิทธิ์ในข้อมูลและความเห็นที่ปรากฏอยู่ในรายงานฉบับนี้ ห้ามมิให้ผู้ใดนำข้อมูลและความเห็นในรายงานฉบับนี้ไปใช้ประโยชน์ คัดลอก ดัดแปลง ทำซ้ำ นำออกแสดงหรือเผยแพร่ต่อสาธารณชนไม่ว่าทั้งหมดหรือบางส่วน โดยไม่ได้รับอนุญาตเป็นลายลักษณ์อักษรจากบริษัทล่วงหน้า การลงทุนในหลักทรัพย์มีความเสี่ยง ผู้ลงทุนควรศึกษาข้อมูลและพิจารณาอย่างรอบคอบก่อนการตัดสินใจลงทุน

บริษัทหลักทรัพย์ ฟินันเซีย ไซรัส จำกัด (มหาชน) อาจเป็นผู้ดูแลสภาพคล่อง (Market Maker) และผู้ออกใบสำคัญแสดงสิทธิอนุพันธ์ (Derivative Warrants) บนหลักทรัพย์ AAV, ADVANC, AEONTS, AMATA, ANAN, AOT, AP, BANPU, BBL, BCH, BCP, BCPG, BDMS, BEAUTY, BEC, BEM, BGRIM, BH, BJC, BLAND, BPP, BTS, CBG, CENTEL, CHG, CK, CKP, COM7, CPALL, CPF, CPN, DELTA, DTAC, EA, EGCO, EPG, ERW, ESSO, GFPT, GLOBAL, GPSC, GULF, GUNKUL, HANA, HMPRO, INTUCH, IRPC, IVL, JAS, JMT, KBANK, KCE, KKP, KTB, KTC, LH, MAJOR, MBK, MEGA, MINT, MTC, ORI, OSP, PLANB, PRM, PSH, PSL, PTG, PTT, PTTEP, PTTGC, QH, RATCH, ROBINS, RS, SAWAD, SCB, SCC, SGP, SIRI, SPALI, SPRC, STA, STEC, SUPER, TASCOS, TCAP, THAI, THANI, TISCO, TKN, TMB, TOA, TOP, TPIPP, TRUE, TTW, TU, TVO, WHA และ SET50 Future โดยบริษัทฯ อาจจัดทำบทวิเคราะห์ของหลักทรัพย์อ้างอิงดังกล่าว ดังนั้น นักลงทุนควรศึกษารายละเอียดในหนังสือชี้ชวนของใบสำคัญแสดงสิทธิอนุพันธ์ดังกล่าวก่อนตัดสินใจลงทุน

หมายเหตุ: ประธานกรรมการของบริษัทหลักทรัพย์ ฟินันเซีย ไซรัส จำกัด (มหาชน) ดำรงตำแหน่งเป็นกรรมการของบริษัท ทู คอร์ปอเรชั่น จำกัด (มหาชน)

Remark : FSS's Chairman is a TRUE's director.