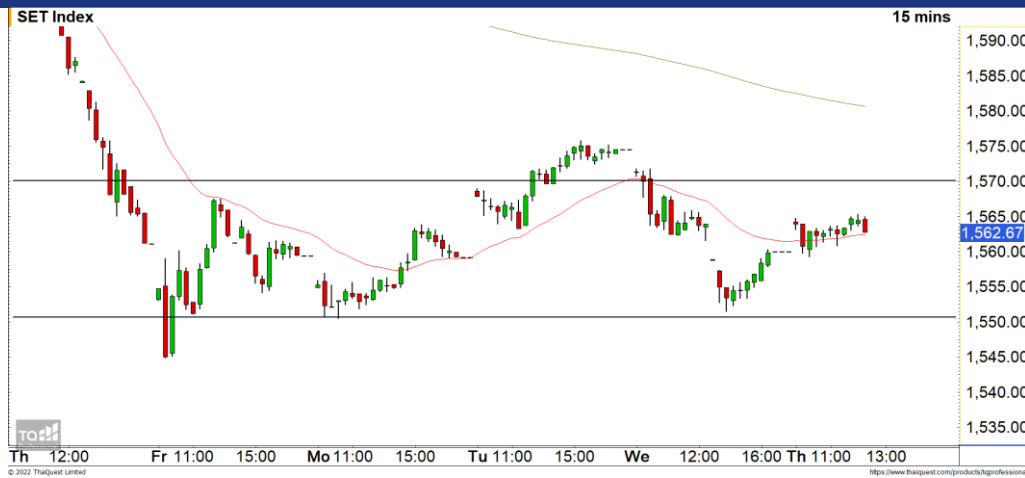


Market Update : แกว่งตัวแคบออกด้านข้าง



แนวรับ		แนวต้าน	
1555	1550	1565	1570

SET INDEX ภาพทางเทคนิคคราย 15 นาที เชนี้ดัชนี้แกว่งตัวในแดนบวกได้เล็กน้อย ยังอยู่ในกรอบที่ประเมินไว้ช่วง 1550-1570 จุด โดยมองบายนี้ยังแกว่งตัวออกด้านในกรอบดังกล่าว เพื่อเลือกทิศทางในอนาคตอีกครั้ง

S50M22 ภาพทางเทคนิคคราย 60 นาที เชนี้ดัชนี้ประคองอยู่เหนือแนวรับ 940 จุด ยังอยู่ในทิศทางของการแกว่งตัวออกด้านข้าง ฉะนั้นดัชนี้มีโอกาสฟื้นตัวระยะสั้นในบายนี้ โดยมีแนวต้านที่ 950 จุด

กลยุทธ์ S50M22

- พอร์ตว่างแะรอเปิด Long ที่ 940 จุด วางเป้าหมายทำกำไรที่ 950 จุด ตัดขาดทุนกรณีหลุด 935 จุด

แนวรับ		แนวต้าน	
940	937	950	955

Mid-Day Trading



แนวรับ 18 **แนวต้าน** 19 **Stop loss** 17.60

BCH : ราคาพักตัวลงมาที่แนวรับหลัก 18 บาท เริ่มมีแรงซื้อกลับเข้ามา คาดราคากำลังอยู่บนรอบของการฟื้นตัวสลับ วางแนวต้านที่ 19 บาท



แนวรับ 17.60 **แนวต้าน** 18.50/19 **Stop loss** 17.30

ASIAN : ราคากำลังพักตัวลงมาที่แนวรับ 17.60 บาทซึ่งเป็นจุด Breakout ของรอบนี้ มองเป็นจังหวะเข้าสะสมที่ดี เนื่องจากภาพยังเป็นขาขึ้น

DISCLAIMER: รายงานฉบับนี้จัดทำโดยบริษัทหลักทรัพย์ ฟินันเซีย ไซรัส จำกัด (มหาชน) "บริษัท" ข้อมูลที่ปรากฏในรายงานฉบับนี้ถูกจัดทำขึ้นบนพื้นฐานของแหล่งข้อมูลที่เราเชื่อหรือคิดว่ามีความน่าเชื่อถือ และความถูกต้อง อย่างไรก็ตามบริษัทไม่รับรองความถูกต้องครบถ้วนของข้อมูลดังกล่าว ข้อมูลและความเห็นที่ปรากฏอยู่ในรายงานฉบับนี้อาจมีการเปลี่ยนแปลง แก้ไข หรือเพิ่มเติมได้ตลอดเวลาโดยไม่ต้องแจ้งให้ทราบล่วงหน้า บริษัทไม่มีความประสงค์ที่จะชักจูงหรือชี้ชวนให้ผู้ลงทุน ลงทุนซื้อหรือขายหลักทรัพย์ตามที่ปรากฏในรายงานฉบับนี้ รวมทั้งบริษัทไม่ได้รับประกันผลตอบแทนหรือราคาของหลักทรัพย์ตามข้อมูลที่ปรากฏแต่อย่างใด บริษัทจึงไม่รับผิดชอบต่อความเสียหายใดๆ ที่เกิดขึ้นจากการนำข้อมูลหรือความเห็นในรายงานฉบับนี้ไปใช้ไม่ว่ากรณีใดก็ตาม ผู้ลงทุนควรศึกษาข้อมูลและใช้ดุลยพินิจอย่างรอบคอบในการตัดสินใจลงทุน

บริษัทขอสงวนลิขสิทธิ์ในข้อมูลและความคิดเห็นที่ปรากฏอยู่ในรายงานฉบับนี้ ห้ามมิให้ผู้ใดนำข้อมูลและความคิดเห็นในรายงานฉบับนี้ไปใช้ประโยชน์ คัดลอก ดัดแปลง ทำซ้ำ นำออกแสดงหรือเผยแพร่ต่อสาธารณชนไม่ว่าทั้งหมดหรือบางส่วน โดยไม่ได้รับอนุญาตเป็นลายลักษณ์อักษรจากบริษัทล่วงหน้า การลงทุนในหลักทรัพย์มีความเสี่ยง ผู้ลงทุนควรศึกษาข้อมูลและพิจารณาอย่างรอบคอบก่อนการตัดสินใจลงทุน

บริษัทหลักทรัพย์ ฟินันเซีย ไซรัส จำกัด (มหาชน) อาจเป็นผู้ดูแลสภาพคล่อง (Market Maker) และผู้ออกใบสำคัญแสดงสิทธิอนุพันธ์ (Derivative Warrants) บนหลักทรัพย์ AAV, ADVANC, AEONTS, AMATA, ANAN, AOT, AP, BANPU, BBL, BCH, BCP, BCPG, BDMS, BEAUTY, BEC, BEM, BGRIM, BH, BJC, BLAND, BPP, BTS, CBG, CENTEL, CHG, CK, CKP, COM7, CPALL, CPF, CPN, DELTA, DTAC, EA, EGCO, EPG, ERW, ESSO, GFPT, GLOBAL, GPSC, GULF, GUNKUL, HANA, HMPRO, INTUCH, IRPC, IVL, JAS, JMT, KBANK, KCE, KKP, KTB, KTC, LH, MAJOR, MBK, MEGA, MINT, MTC, ORI, OSP, PLANB, PRM, PSH, PSL, PTG, PTT, PTTEP, PTTGC, QH, RATCH, ROBINS, RS, SAWAD, SCB, SCC, SGP, SIRI, SPALI, SPRC, STA, STEC, SUPER, TASCOS, TCAP, THAI, THANI, TISCO, TKN, TMB, TOA, TOP, TPIPP, TRUE, TTW, TU, TVO, WHA และ SET50 Future โดยบริษัทฯ อาจจัดทำบทวิเคราะห์ของหลักทรัพย์อ้างอิงดังกล่าว ดังนั้น นักลงทุนควรศึกษารายละเอียดในหนังสือชี้ชวนของใบสำคัญแสดงสิทธิอนุพันธ์ดังกล่าวก่อนตัดสินใจลงทุน