

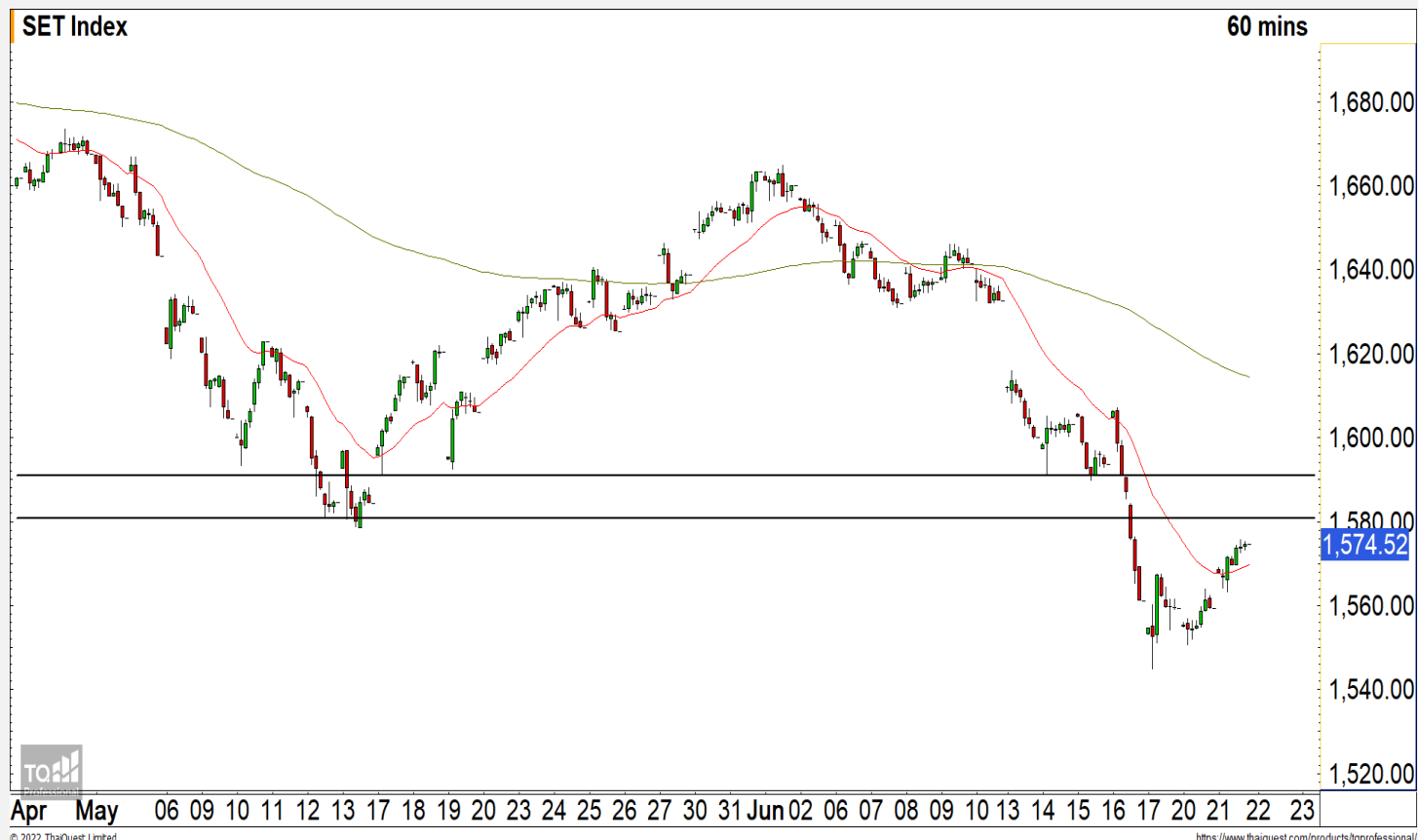


## SET INDEX

### อยู่ในรอบของการฟื้นตัวระยะสั้น ขึ้นทดสอบแนวต้าน 1580 จุด

วานนี้ดัชนีปิดที่ระดับ 1574.52 จุด  
(+15.31 จุด)

ภาพทางเทคนิคราย 60 นาที วานนี้  
ดัชนีฟื้นตัวขึ้นมาขึ้นเหนือแนวต้าน 1570  
จุด เป็นการยืนยันเข้าสู่รอบของการฟื้นตัว  
ระยะสั้นอีกครั้ง โดยมีแนวต้านแรกที่ 1580  
จุด และแนวต้านถัดไปที่ 1590 จุด มอง  
ดัชนีจะชะลอตัวที่ระดับดังกล่าว และมี  
โอกาสได้เห็นการพักตัวกลับลงมาได้อีกครั้ง  
ฉะนั้นมองการแกว่งตัวของดัชนีวันนี้  
ลักษณะ Sideway



#### Technical Review

- S50M22 : อยู่ในรอบฟื้นตัวระยะสั้นขึ้นทดสอบแนวต้าน 955 จุด
- Momentum Trading : GLOCON,DTAC
- Swing Trading : OR,HUMAN

แนวรับ	1565	1555
แนวต้าน	1580	1590

# SET50 Index Futures



## อยู่ในรอบฟื้นตัวระยะสั้นขึ้นทดสอบแนวต้าน 955 จุด

21 มิ.ย. 65 นักลงทุนต่างชาติ Long สุทธิ 15,066 สัญญา  
 ค่า Basis ของ S50M22 อยู่ที่ระดับ -2.29 จุด  
 ภาพทางเทคนิคคราย 60 นาที วานนี้ดัชนีฟื้นตัวขึ้นมาขึ้นเหนือระดับ 950 จุด เป็นการยืนยันรอบของการฟื้นตัวระยะสั้นเข้ามาอีกครั้ง โดยมองการฟื้นตัวระยะสั้นรอบนี้มีแนวต้านแรกที่ 955 จุด และ 960 จุด มองดัชนีมีโอกาสไม่ผ่านระดับดังกล่าวและเข้าสู่รอบของการพักตัวลงมาอีกครั้ง

	แนวรับ		แนวต้าน		
	950	945	955	960	
	Contracts	Long	Short	Net	YTD
Institution		38,991	38,446	545	18,580
Foreign		83,816	68,750	15,066	-49,366
Local		88,205	103,816	-15,611	30,786

## กลยุทธ์ S50M22

- พอร์ต Long ต้นทุนที่ 942 จุด ถือรอทำกำไรที่ 955 จุด ปิดรักษากำไรเมื่อหลุด 945 จุด

## TOP



	Level 1	Level 2
<b>Support</b>	50	49
<b>Resistance</b>	52	53.50

**TOP** : ราคาหลังจากที่ราคาพักตัวลงแรงที่แนวรับหลัก 49 บาท มองราคากำลังกลับเข้าสู่รอบของการปรับตัวระยะสั้น วางแนวต้านแรกที่ 52 บาท

## BANPU



	Level 1	Level 2
<b>Support</b>	12.50	12.20
<b>Resistance</b>	13.30	13.50

**BANPU** : ราคากำลังฟื้นตัวขึ้นมาจากแนวรับ 12.50 บาท ทิศทางหลักเป็นขาขึ้น มองราคากำลังฟื้นตัวขึ้นทดสอบแนวต้านที่ 13.30 บาท

# Momentum Trading

GLOCON

**Support** | 0.98  
**Resistance** | 1.03/1.08  
**Stop loss** | 0.95

## คำแนะนำระยะสั้น (BUY)

ราคาฟื้นตัวขึ้นล่อที่แนวต้านหลักที่ 1.03 บาท โดยหากสามารถทะลุผ่านไปได้จะเป็นการดีงภาพหลักให้กลับมาเป็นบวก วางแนวต้านถัดไปที่ 1.08 บาท



DTAC

**Support** | 45.50  
**Resistance** | 47/48.50  
**Stop loss** | 44.25

## คำแนะนำระยะสั้น (BUY)

ราคาฟื้นตัวขึ้นทะลุแนวต้านแรกที่ 45.50 บาท ดึงรอบของการฟื้นตัวต่อเนื่องระยะสั้นกลับเข้ามาอีกครั้ง โดยมีแนวต้านแรกที่ 47 บาท



# Swing Trading

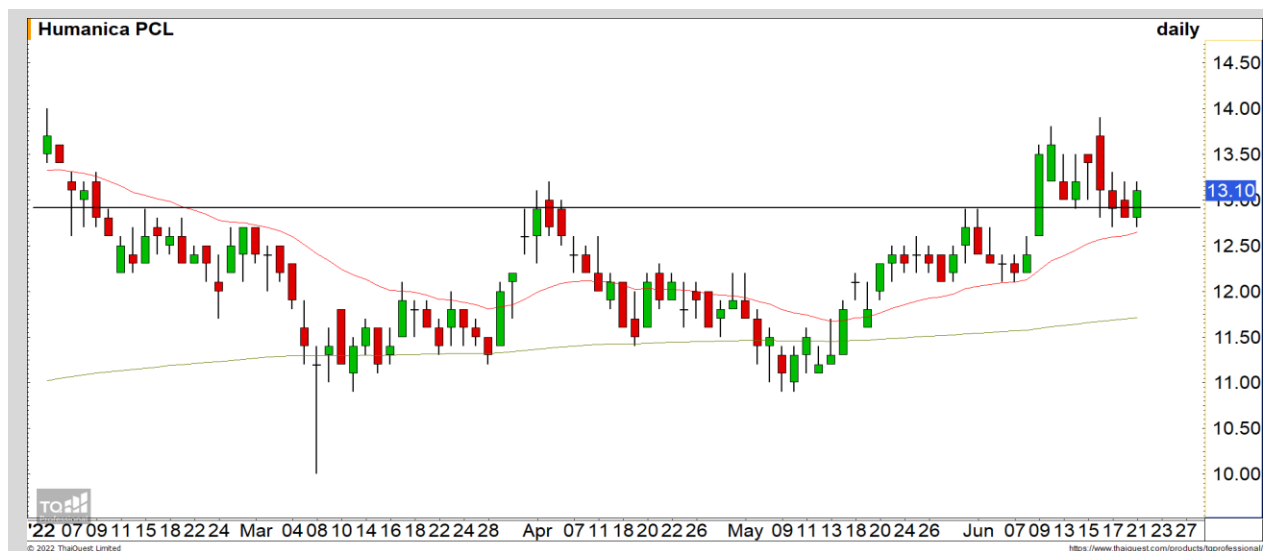


Support	26
Resistance	27.25-27.75
Stop loss	25

## คำแนะนำระยะสั้น (BUY)

ราคาพักตัวลงมาที่แนวรับหลักบริเวณ 26 บาท เริ่มมีแรงซื้อกลับเข้ามา มองราคายังมีทิศทางหลักที่เป็นขาขึ้น มีโอกาสได้เห็นการฟื้นตัวขึ้นทดสอบแนวต้าน 27.25-27.75 บาท

OR



Support	12.90
Resistance	13.70
Stop loss	12.50

## คำแนะนำระยะสั้น (BUY)

ราคากำลังพักตัวลงมาที่ฐานแนวรับ 12.90 บาท เป็นฐานของรอบการ Breakout ทิศทางหลักยังเป็นขาขึ้น มองเป็นจังหวะเข้าสะสมที่ดี

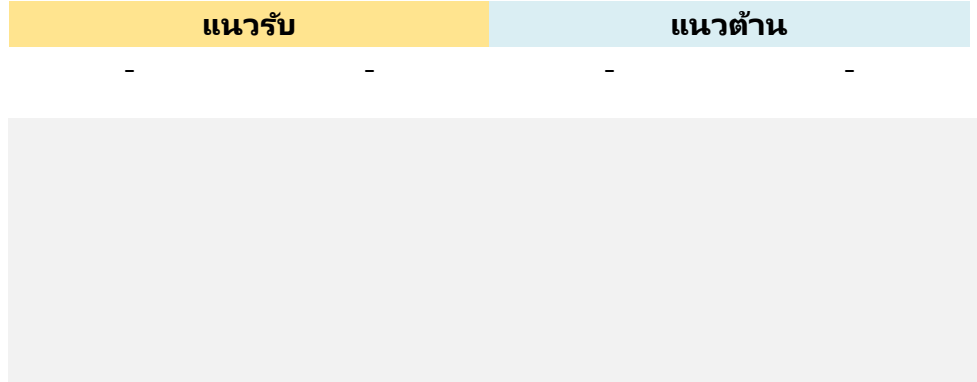
HUMAN



## ไม่มีสัญญาณ

แนวรับ

แนวต้าน



สอบถามข้อมูลเพิ่มเติม

โทรศัพท์ 02-658-9915

Email:

Line: @dw24

### ตารางราคา

\* ตารางราคาใช้เปรียบเทียบในการซื้อขายช่วง market open เท่านั้น ไม่รวมช่วง market call

<b>Name</b>	-	<b>Implied Volatility</b>	-
<b>Underlying</b>	-	<b>Delta</b>	-
<b>Type</b>	-	<b>Listing Date</b>	-
<b>Strike</b>	-	<b>Last Trading Date</b>	-
<b>Conversion Ratio</b>	-	<b>Expire Date(Maturity Date)</b>	-
<b>Moneyness</b>	-	<b>outstanding (13-Jun-2021)</b>	-

Underlying Bid*	DW Bid Price(THB) *				
	17-Jun-2021	18-Jun-2021	21-Jun-2021	22-Jun-2021	23-Jun-2021
-	-	-	-	-	-
-	-	-	-	-	-
-	-	-	-	-	-
-	-	-	-	-	-
-	-	-	-	-	-
-	-	-	-	-	-
-	-	-	-	-	-
-	-	-	-	-	-
-	-	-	-	-	-

COMMODITY MARKET

Crude Oil (WTI)



<b>แนวรับ</b>	<b>แนวต้าน</b>
105      100	115      120

ราคาน้ำมันดิบ WTI หลุดแนวรับ 115 ดอลลาร์ แสดงถึงทิศทางขาราคาน้ำมันเริ่มอ่อนตัวลง โดยมีแนวรับหลักที่บริเวณ 100-105 ดอลลาร์

# Gold Futures

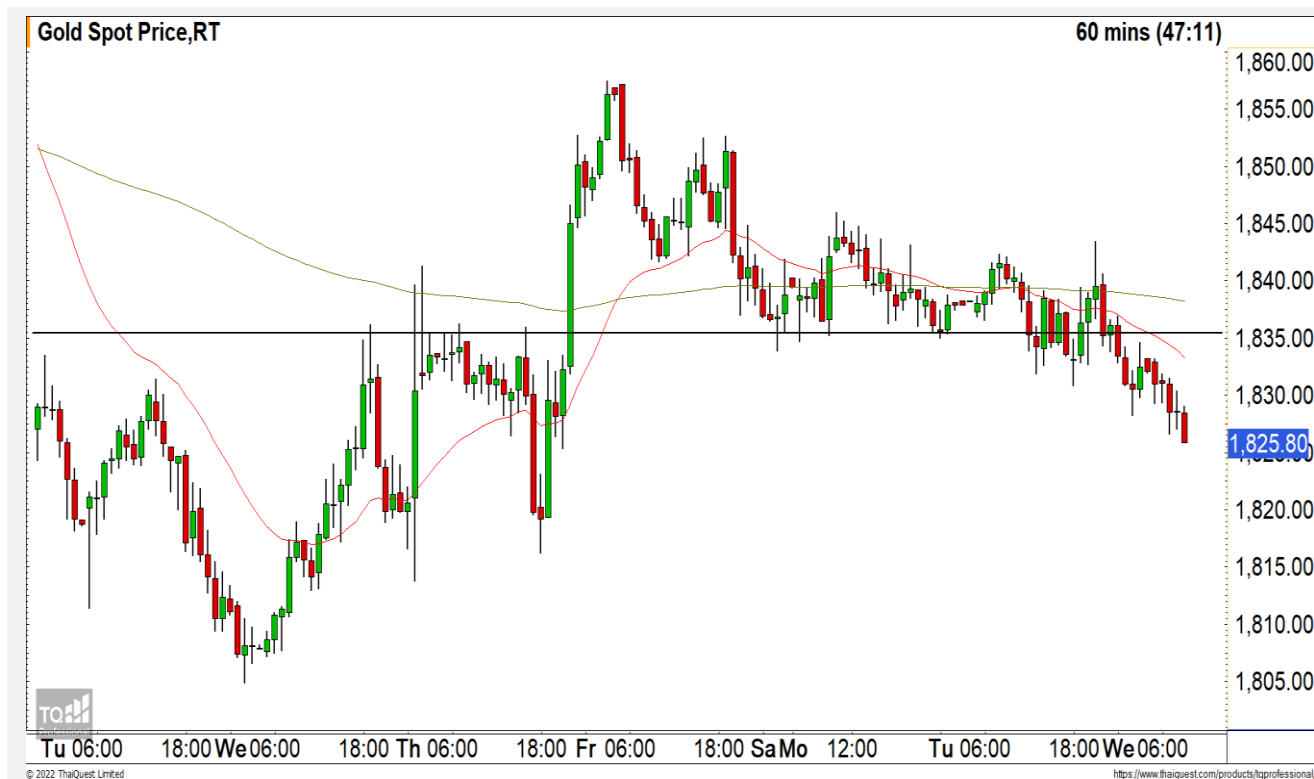
## พักตัวลงทดสอบแนวรับ 1820 ดอลลาร์

ภาพทางเทคนิคราคาทองคำราย 60 นาที ค่าขึ้นผ่านมาพักตัวหลุดแนวรับ 1835 ดอลลาร์ทำให้ภาพระยะสั้นกลับมาเป็นลบอีกครั้ง วางแนวรับถัดมาที่ 1820 ดอลลาร์

## คำแนะนำระยะสั้น GOM22

- พอร์ตว่างนะ Wait and See

วันที่ 21 มิ.ย. 2022  
กองทุน SPDR ขายทองคำ 1.74 ตัน  
ไว้ที่ระดับ 1,073.80 ตัน



	แนวรับ		แนวต้าน		
	1820	1810	1835	1845	
	Contracts	Long	Short	Net	YTD
Institution		2,397	2,847	-450	-1,339
Foreign		6,742	8,547	-1,805	-7,549
Local		8,682	6,427	2,255	8,888



## Market Summary & Theoretical Price

### SET50 Index Futures

Series	Settle	Change	Vol Contracts	Vol Change	OI	OI Change	Days to Delivery	Theoretical			Div. Yield	Fund Rate	Basis	Premium Discount
								Theoretical	Lower	Upper				
S50K20	891.8	0.0	71	0	0	0	-125	791.71	794.44	777.39	0.02%	1.75%	95.33	100.05
S50M20	875.3	0.0	50159	0	0	0	-93	793.65	795.68	783.00	0.38%	1.75%	78.92	81.70
S50N20	856.3	0.0	77	0	0	0	-62	795.47	796.82	788.37	1.04%	1.75%	59.87	60.83
S50U20	794.8	0.0	39907	0	0	0	-1	796.44	796.46	796.32	2.03%	1.75%	-1.67	-1.68
S50Z20	793.9	0.0	165665	0	373073	0	90	793.82	791.85	804.13	3.08%	1.75%	-2.53	0.08
S50H21	789.4	0.0	7086	0	13165	0	181	790.55	786.60	811.28	3.24%	1.75%	-7.03	-1.15

### S50K20

Series	Settle	Change	Vol Contracts	Vol Change	OI	OI Change	Days to Delivery	Theoretical			Premium / Discount	Risk Free Rate
								Theoretical	Lower	Upper		
GFM20	25968.8398	0	211	0	542	0	-93	28369	28442	27988	-2400.30	1.75%
GFQ20	28980.6504	0	183	0	490	0	-33	28451	28477	28316	529.53	1.75%
GFV20	28360	0	76	0	303	0	29	28536	28513	28655	-175.82	1.75%

### Gold Online Futures

Series	Settle	Change	Vol Contracts	Vol Change	OI	OI Change	Days to Delivery	Theoretical
GOM20	1768.80	0.00	7623	0	3082	0	-93	1886.64

### USD Futures

Series	Settle	OI Change	Days to Delivery	Theoretical	Basis
USDK20	31.87	0.00	-125	31.32	0.23
USDM20	30.93	0.00	-93	31.40	-0.71
USDN20	31.38	0.00	-62	31.48	-0.25
USDU20	31.70	0.00	-1	31.63	0.06

**DISCLAIMER:** รายงานฉบับนี้จัดทำโดยบริษัทหลักทรัพย์ ฟินันเซีย ไซรัส จำกัด (มหาชน) "บริษัท" ข้อมูลที่ปรากฏในรายงานฉบับนี้ถูกจัดทำขึ้นบนพื้นฐานของแหล่งข้อมูลที่เราหรือเราเชื่อว่ามีคุณภาพ เชื่อถือได้ และมีความถูกต้อง อย่างไรก็ตามบริษัทไม่รับรองความถูกต้องครบถ้วนของข้อมูลดังกล่าว ข้อมูลและความเห็นที่ปรากฏอยู่ในรายงานฉบับนี้อาจมีการเปลี่ยนแปลง แก้ไข หรือเพิ่มเติมได้ตลอดเวลาโดยไม่ต้องแจ้งให้ทราบล่วงหน้า บริษัทไม่มีความประสงค์ที่จะชักจูงหรือชี้ชวนให้ผู้ลงทุน ลงทุนซื้อหรือขายหลักทรัพย์ตามที่ปรากฏในรายงานฉบับนี้ รวมทั้งบริษัทไม่ได้รับประกันผลตอบแทนหรือราคาของหลักทรัพย์ตามข้อมูลที่ปรากฏแต่อย่างใด บริษัทจึงไม่รับผิดชอบต่อความเสียหายใดๆ ที่เกิดขึ้นจากการนำข้อมูลหรือความเห็นในรายงานฉบับนี้ไปใช้ไม่ว่ากรณีใดก็ตาม ผู้ลงทุนควรศึกษาข้อมูลและใช้ดุลยพินิจอย่างรอบคอบในการตัดสินใจลงทุน

บริษัทขอสงวนลิขสิทธิ์ในข้อมูลและความเห็นที่ปรากฏอยู่ในรายงานฉบับนี้ ห้ามมิให้ผู้ใดนำข้อมูลและความเห็นในรายงานฉบับนี้ไปใช้ประโยชน์ คัดลอก ตัดแปลง ทำซ้ำ นำออกแสดงหรือเผยแพร่ต่อสาธารณชนไม่ว่าทั้งหมดหรือบางส่วน โดยไม่ได้รับอนุญาตเป็นลายลักษณ์อักษรจากบริษัทล่วงหน้า การลงทุนในหลักทรัพย์มีความเสี่ยง ผู้ลงทุนควรศึกษาข้อมูลและพิจารณาอย่างรอบคอบก่อนการตัดสินใจลงทุน

บริษัทหลักทรัพย์ ฟินันเซีย ไซรัส จำกัด (มหาชน) อาจเป็นผู้ดูแลสภาพคล่อง (Market Maker) และผู้ออกใบสำคัญแสดงสิทธิอนุพันธ์ (Derivative Warrants) บนหลักทรัพย์ AAV, ADVANC, AEONTS, AMATA, ANAN, AOT, AP, BANPU, BBL, BCH, BCP, BCPG, BDMS, BEAUTY, BEC, BEM, BGRIM, BH, BJC, BLAND, BPP, BTS, CBG, CENTEL, CHG, CK, CKP, COM7, CPALL, CPF, CPN, DELTA, DTAC, EA, EGCO, EPG, ERW, ESSO, GFPT, GLOBAL, GPSC, GULF, GUNKUL, HANA, HMPRO, INTUCH, IRPC, IVL, JAS, JMT, KBANK, KCE, KKP, KTB, KTC, LH, MAJOR, MBK, MEGA, MINT, MTC, ORI, OSP, PLANB, PRM, PSH, PSL, PTG, PTT, PTTEP, PTTGC, QH, RATCH, ROBINS, RS, SAWAD, SCB, SCC, SGP, SIRI, SPALI, SPRC, STA, STEC, SUPER, TASCO, TCAP, THAI, THANI, TISCO, TKN, TMB, TOA, TOP, TPIPP, TRUE, TTW, TU, TVO, WHA และ SET50 Future โดยบริษัทฯ อาจจัดทำบทวิเคราะห์ของหลักทรัพย์อ้างอิงดังกล่าว ดังนั้น นักลงทุนควรศึกษารายละเอียดในหนังสือชี้ชวนของใบสำคัญแสดงสิทธิอนุพันธ์ดังกล่าวก่อนตัดสินใจลงทุน

หมายเหตุ: ประธานกรรมการของบริษัทหลักทรัพย์ ฟินันเซีย ไซรัส จำกัด (มหาชน) ดำรงตำแหน่งเป็นกรรมการของบริษัท ทูร์ คอร์ปอเรชั่น จำกัด (มหาชน)

Remark : FSS's Chairman is a TRUE's director.