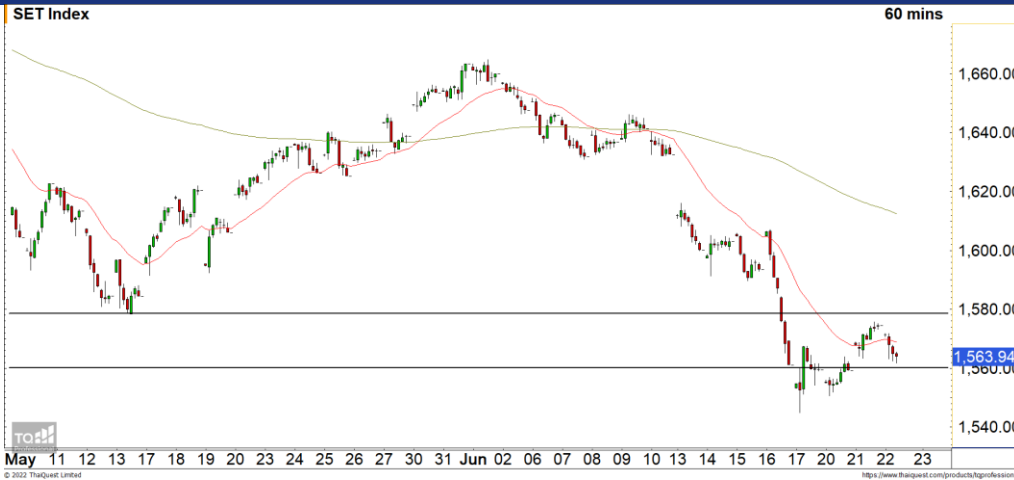




Market Update : บายนี้ดัชนีไม่ควรหลุดแนวรับ 1560 จุดลงมา



แนวรับ		แนวต้าน	
1560	1555	1578	1585

SET INDEX ภาพทางเทคนิคราย 60 นาที เชนี้ดัชนีพักตัวลงมาผิดจากที่ประเมินไว้ โดยพักตัวลงมาทดสอบแนวรับ 1560 จุดในรอบเช้านี้ โดยหากบายนี้ดัชนีหลุดระดับนี้ลงมา จะเป็นการเข้าสู่ทิศทางพักตัวลงระลอกใหม่

S50M22 ภาพทางเทคนิคราย 60 นาที เชนี้ดัชนีกลับมาต่ำกว่าระดับ 950 จุดอีกครั้ง กำลังอยู่ในรอบของการพักตัวลงทดสอบแนวรับ 940 จุด หากหลุดระดับดังกล่าวลงมา ดัชนีจะมีภาพระยะสั้นกลับมาเป็นลบอีกครั้ง

กลยุทธ์ S50M22

- พอร์ต Long ต้นทุนที่ 942 จุด รักษากำไรที่ 945 จุดไปแล้ว

แนวรับ		แนวต้าน	
940	937	950	955

Mid-Day Trading



แนวรับ 148 แนวต้าน 152/154.50 Stop loss 145

KBANK : ในรายภาพรายชั่วโมงราคากำลังแกว่งตัวในกรอบ Uptrend Channel ในภาพรายชั่วโมง โดยมีแนวรับที่ 148 บาท



แนวรับ 46.50 แนวต้าน 49/51 Stop loss 45.50

SAWAD : ราคากำลังพักตัวลงมาที่แนวรับหลัก 46.50 บาท มองระยะสั้นความเสี่ยง Downside เริ่มจำกัด คาดราคามีโอกาสฟื้นตัวขึ้นระยะสั้น

DISCLAIMER: รายงานฉบับนี้จัดทำโดยบริษัทหลักทรัพย์ ฟินันเซีย ไซรัส จำกัด (มหาชน) "บริษัท" ข้อมูลที่ปรากฏในรายงานฉบับนี้ถูกจัดทำขึ้นบนพื้นฐานของแหล่งข้อมูลที่เราเชื่อหรือคิดว่ามีความน่าเชื่อถือ และยังคง อย่างไรก็ตามบริษัทไม่รับรองความถูกต้องครบถ้วนของข้อมูลดังกล่าว ข้อมูลและความเห็นที่ปรากฏอยู่ในรายงานฉบับนี้อาจมีการเปลี่ยนแปลง แก้ไข หรือเพิ่มเติมได้ตลอดเวลาโดยไม่ต้องแจ้งให้ทราบล่วงหน้า บริษัทไม่มีความประสงค์ที่จะชักจูงหรือชี้ชวนให้ผู้ลงทุน ลงทุนซื้อหรือขายหลักทรัพย์ตามที่ปรากฏในรายงานฉบับนี้ รวมทั้งบริษัทไม่ได้รับประกันผลตอบแทนหรือราคาของหลักทรัพย์ตามข้อมูลที่ปรากฏแต่อย่างใด บริษัทจึงไม่รับผิดชอบต่อความเสียหายใดๆ ที่เกิดขึ้นจากการนำข้อมูลหรือความเห็นในรายงานฉบับนี้ไปใช้ไม่ว่ากรณีใดก็ตาม ผู้ลงทุนควรศึกษาข้อมูลและใช้ดุลยพินิจอย่างรอบคอบในการตัดสินใจลงทุน

บริษัทขอสงวนลิขสิทธิ์ในข้อมูลและความคิดเห็นที่ปรากฏอยู่ในรายงานฉบับนี้ ห้ามมิให้ผู้ใดนำข้อมูลและความคิดเห็นในรายงานฉบับนี้ไปใช้ประโยชน์ คัดลอก ดัดแปลง ทำซ้ำ นำออกแสดงหรือเผยแพร่ต่อสาธารณชนไม่ว่าทั้งหมดหรือบางส่วน โดยไม่ได้รับอนุญาตเป็นลายลักษณ์อักษรจากบริษัทล่วงหน้า การลงทุนในหลักทรัพย์มีความเสี่ยง ผู้ลงทุนควรศึกษาข้อมูลและพิจารณาอย่างรอบคอบก่อนการตัดสินใจลงทุน

บริษัทหลักทรัพย์ ฟินันเซีย ไซรัส จำกัด (มหาชน) อาจเป็นผู้ดูแลสภาพคล่อง (Market Maker) และผู้ออกใบสำคัญแสดงสิทธิอนุพันธ์ (Derivative Warrants) บนหลักทรัพย์ AAV, ADVANC, AEONTS, AMATA, ANAN, AOT, AP, BANPU, BBL, BCH, BCP, BCPG, BDMS, BEAUTY, BEC, BEM, BGRIM, BH, BJC, BLAND, BPP, BTS, CBG, CENTEL, CHG, CK, CKP, COM7, CPALL, CPF, CPN, DELTA, DTAC, EA, EGCO, EPG, ERW, ESSO, GFPT, GLOBAL, GPSC, GULF, GUNKUL, HANA, HMPRO, INTUCH, IRPC, IVL, JAS, JMT, KBANK, KCE, KKP, KTB, KTC, LH, MAJOR, MBK, MEGA, MINT, MTC, ORI, OSP, PLANB, PRM, PSH, PSL, PTG, PTT, PTTEP, PTTGC, QH, RATCH, ROBINS, RS, SAWAD, SCB, SCC, SGP, SIRI, SPALI, SPRC, STA, STEC, SUPER, TASCOS, TCAP, THAI, THANI, TISCO, TKN, TMB, TOA, TOP, TPIPP, TRUE, TTW, TU, TVO, WHA และ SET50 Future โดยบริษัท อาจจัดทำบทวิเคราะห์ของหลักทรัพย์อ้างอิงดังกล่าว ดังนั้น นักลงทุนควรศึกษารายละเอียดในหนังสือชี้ชวนของใบสำคัญแสดงสิทธิอนุพันธ์ดังกล่าวก่อนตัดสินใจลงทุน