



SET INDEX

แกว่งตัวในกรอบ 1550-1570 จุด

วานนี้ดัชนีปิดที่ระดับ 1559.21 จุด
(-0.18 จุด)

ภาพทางเทคนิคคราย 60 นาที วานนี้ ดัชนีปรับตัวขึ้นมาได้อ่อนแรง แต่ยังสามารถ ประคองตัวเหนือระดับ 1550 จุด ทำให้ดัชนี ยังไม่เข้าสู่รอบของการพักตัวลงต่อเนื่อง โดยมองวันนี้ดัชนีมีโอกาสปรับตัวกลับขึ้นมา ได้บ้าง โดยมีแนวต้านแรกที่ 1570 จุด และ หากสามารถยืนเหนือระดับนี้ได้ จะเข้าสู่ รอบของ Technical Rebound อีกครั้ง



Technical Review

- S50M22 : แกว่งตัวในกรอบ 940-950 จุด
- Momentum Trading : PIMO,VRANDA
- Swing Trading : SCGP,MINT

แนวรับ	1550	1530
แนวต้าน	1570	1575

SET50 Index Futures



แกว่งตัวในกรอบ 940-950 จุด

20 มิ.ย. 65 นักลงทุนต่างชาติ Short สุทธิ 5,338 สัญญา

ค่า Basis ของ S50M22 อยู่ที่ระดับ -2.29 จุด

ภาพทางเทคนิคคราย 60 นาที วานนี้ดัชนีปรับตัวขึ้นติดแนวต้าน 945 จุด เป็นการปรับตัวที่อ่อนแรง แต่ยังสามารถประคองตัวเหนือระดับ 940 จุดไว้ได้ ยังไม่ได้ถึงรอบของการพักตัวลงต่อเข้ามา มองวันนี้นัดชนมีโอกาสปรับตัวขึ้นสลับขึ้นมาได้ โดยมีแนวต้านแรกที่ 950 จุด และหากยืนเหนือได้ จะเข้าสู่รอบของ Technical Rebound อีกครั้ง

กลยุทธ์ S50M22

- พอร์ต Long ต้นทุนที่ 942 จุด ถือรอทำกำไรที่ 955 จุด ตัดขาดทุนกรณีหลุด 935 จุด

	แนวรับ		แนวต้าน		
	935	930	945	955	
Contracts	Long	Short	Net	YTD	
Institution	39,615	38,708	907	18,035	
Foreign	83,517	88,855	-5,338	-64,432	
Local	97,994	93,563	4,431	46,397	

SCB



	Level 1	Level 2
Support	100	97
Resistance	108	111

SCB : ราคากำลังพักตัวต่อเนื่องหลังจากที่แนวรับ 108 บาทลงมา มองราคาพักตัวลงทดสอบแนวรับ 100 บาท คาดราคามีโอกาสผันตัวกลับรายการได้บ้าง

AOT



	Level 1	Level 2
Support	68	66
Resistance	70	70.75

AOT : ราคาฟื้นตัวขึ้นมาจากแนวรับ 68 บาทตามที่ได้ประเมินไว้ ทิศทางหลักยังเป็นขาขึ้นในกรอบของ Uptrend Channel

Momentum Trading

PIMO

Support	3.78
Resistance	3.88/3.98
Stop loss	3.64

คำแนะนำระยะสั้น (BUY)

ราคาปรับตัวขึ้นปิดทะลุกรอบของการพักตัวที่ 3.78 บาท ขึ้นมาด้วยปริมาณการซื้อขายที่หนาแน่น มองราคากำลังปรับตัวต่อเนื่องขึ้นทดสอบแนวต้าน 3.88 บาทและ 3.98 บาท

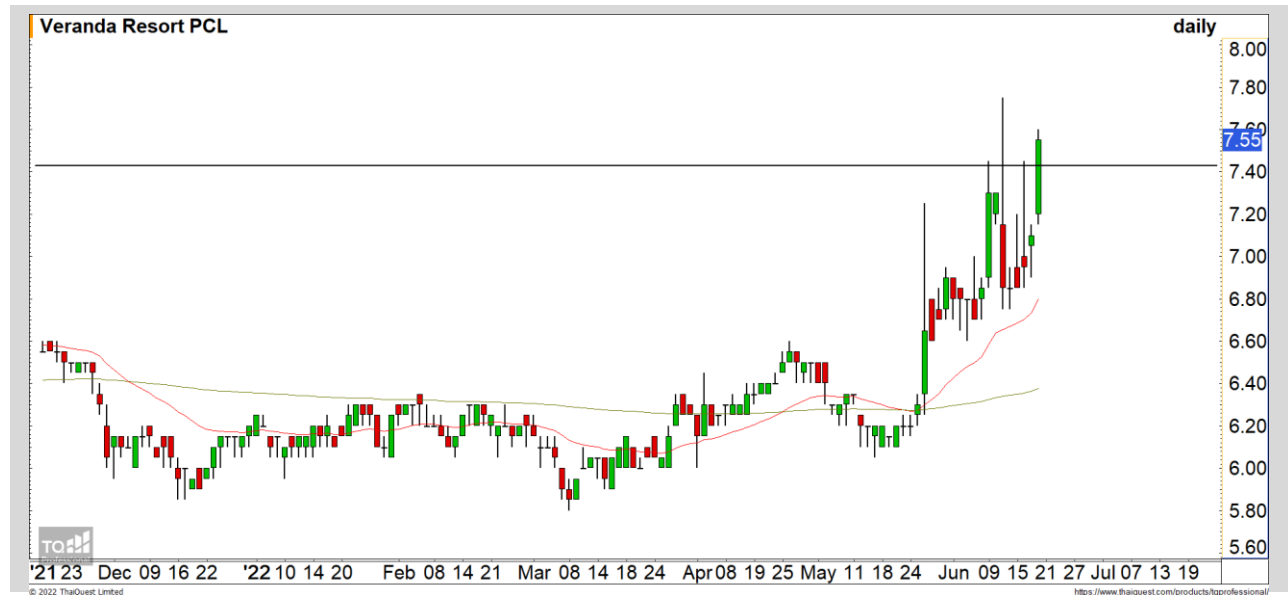


VRANDA

Support	7.30
Resistance	7.75/7.90
Stop loss	7.10

คำแนะนำระยะสั้น (BUY)

ราคาปรับตัวขึ้นทะลุแนวต้านแรกที่ 7.30 บาท เป็นการตอกย้ำทิศทางขาขึ้นที่แข็งแกร่งกว่าตลาด วางแนวต้านถัดไปที่ 7.75 บาทและ 7.90 บาท



Swing Trading

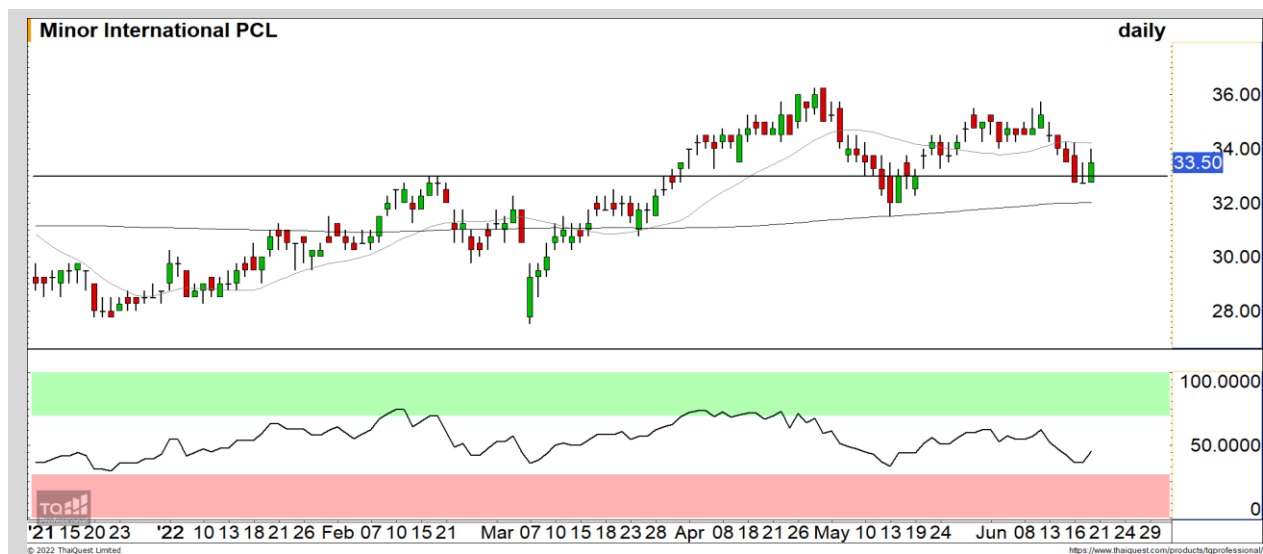


Support	51.50
Resistance	54
Stop loss	50.50

คำแนะนำระยะสั้น (BUY)

ราคากำลังพักตัวต่อเนื่องลงมาที่ระดับแนวรับหลัก 51.50 บาท มีสัญญาณ Bullish Divergence หนุนรอบของการฟื้นตัวระยะสั้นขึ้นทดสอบแนวต้าน 54 บาท

SCGP



Support	33
Resistance	34.50-35
Stop loss	31.75

คำแนะนำระยะสั้น (BUY)

ราคากำลังพักตัวลงมาที่ฐานแนวรับ 33 บาท ทิศทางหลักยังเป็นแนวโน้มขาขึ้นวางแนวต้านถัดไปที่บริเวณ 34.50-35 บาท

MINT

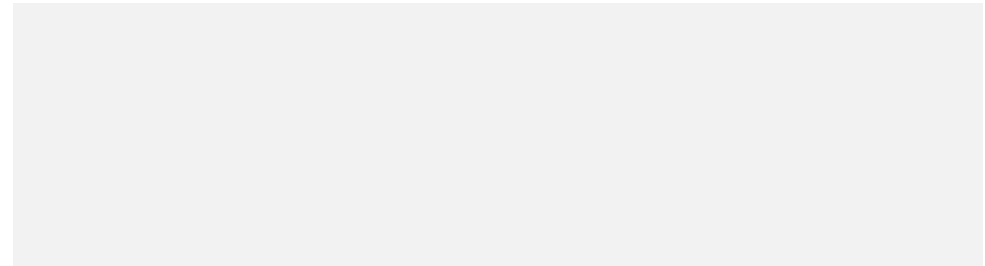


ไม่มีสัญญาณ

แนวรับ

แนวต้าน

- - - -



สอบถามข้อมูลเพิ่มเติม

โทรศัพท์ 02-658-9915

Email:

Line: @dw24

ตารางราคา

* ตารางราคาใช้เปรียบเทียบในการซื้อขายช่วง market open เท่านั้น ไม่รวมช่วง market call

Name	-	Implied Volatility	-
Underlying	-	Delta	-
Type	-	Listing Date	-
Strike	-	Last Trading Date	-
Conversion Ratio	-	Expire Date(Maturity Date)	-
Moneyness	-	outstanding (13-Jun-2021)	-

Underlying Bid*	DW Bid Price(THB) *				
	17-Jun-2021	18-Jun-2021	21-Jun-2021	22-Jun-2021	23-Jun-2021
-	-	-	-	-	-
-	-	-	-	-	-
-	-	-	-	-	-
-	-	-	-	-	-
-	-	-	-	-	-
-	-	-	-	-	-
-	-	-	-	-	-
-	-	-	-	-	-
-	-	-	-	-	-

COMMODITY MARKET

Crude Oil (WTI)



แนวรับ	แนวต้าน
105	115
100	120

ราคาน้ำมันดิบ WTI หลุดแนวรับ 115 ดอลลาร์ แสดงถึงทิศทางขาราคาน้ำมันเริ่มอ่อนตัวลง

Gold Futures

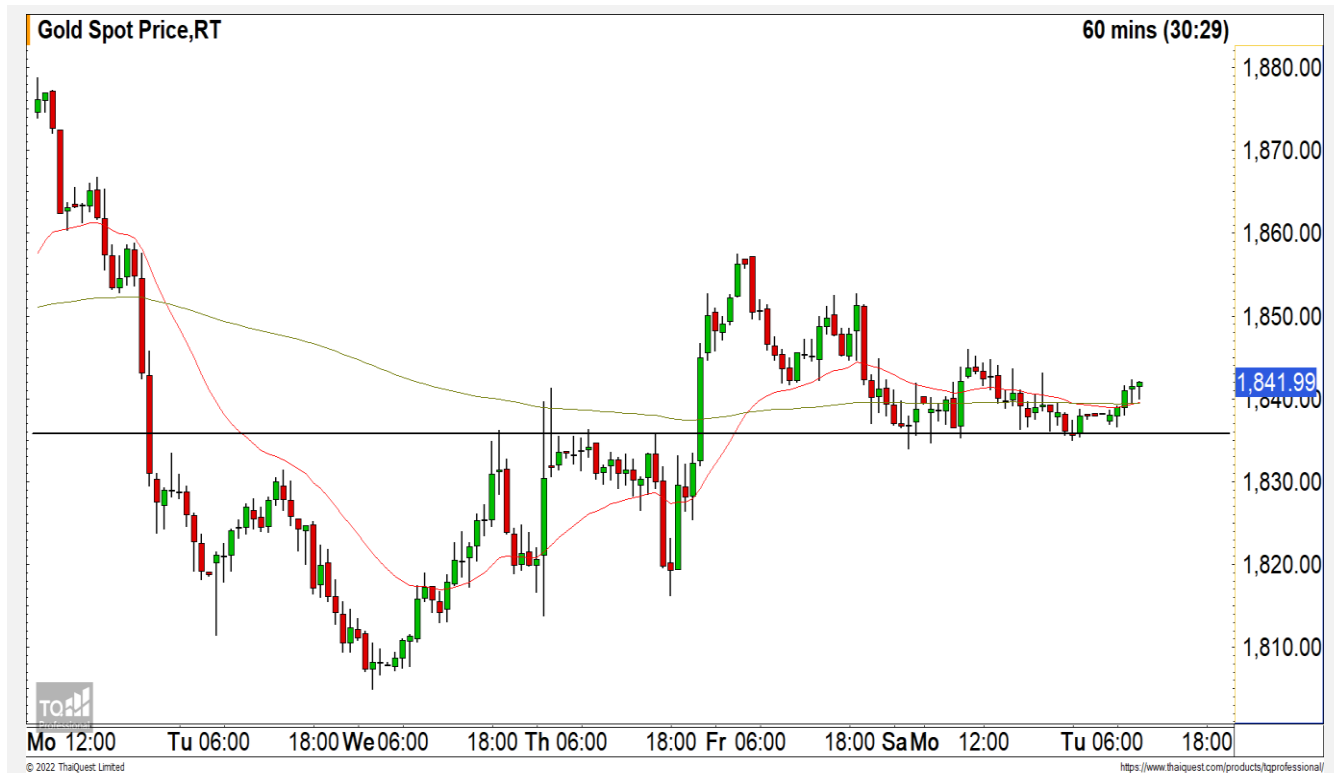
ระยะสั้นแกว่งตัวออกด้านข้างเพื่อรอเลือกทิศทาง

ภาพทางเทคนิคราคาทองคำราย 60 นาที ค่าขึ้นผ่านมาพักตัวลงแต่ยังประคองตัวไม่หลุดแนวรับ 1835 ดอลลาร์ โดยหากราคาทองคำหลุดระดับดังกล่าวลงมา จะเข้าสู่รอบของการพักตัวต่อเนื่องระยะสั้นอีกครั้ง

คำแนะนำระยะสั้น GOM22

- พอร์ต Long ต้นทุนที่ 1835 ดอลลาร์ ปิดรักษากำไรที่ 1838 ดอลลาร์ไปแล้ว
- พอร์ตว่างแนะนำ Wait and See

วันที่ 20 มิ.ย. 2022
กองทุน SPDR คงการถือทองคำ
ไว้ที่ระดับ 1,075.54 ตัน



	แนวรับ		แนวต้าน		
	1835	1820	1845	1855	
	Contracts	Long	Short	Net	YTD
Institution		3,324	6,414	-3,090	-889
Foreign		12,399	13,774	-1,375	-5,744
Local		16,337	11,872	4,465	6,633

Market Summary & Theoretical Price

SET50 Index Futures

Series	Settle	Change	Vol Contracts	Vol Change	OI	OI Change	Days to Delivery	Theoretical			Div. Yield	Fund Rate	Basis	Premium Discount
								Theoretical	Lower	Upper				
S50K20	891.8	0.0	71	0	0	0	-125	791.71	794.44	777.39	0.02%	1.75%	95.33	100.05
S50M20	875.3	0.0	50159	0	0	0	-93	793.65	795.68	783.00	0.38%	1.75%	78.92	81.70
S50N20	856.3	0.0	77	0	0	0	-62	795.47	796.82	788.37	1.04%	1.75%	59.87	60.83
S50U20	794.8	0.0	39907	0	0	0	-1	796.44	796.46	796.32	2.03%	1.75%	-1.67	-1.68
S50Z20	793.9	0.0	165665	0	373073	0	90	793.82	791.85	804.13	3.08%	1.75%	-2.53	0.08
S50H21	789.4	0.0	7086	0	13165	0	181	790.55	786.60	811.28	3.24%	1.75%	-7.03	-1.15

S50K20

Series	Settle	Change	Vol Contracts	Vol Change	OI	OI Change	Days to Delivery	Theoretical			Premium / Discount	Risk Free Rate
								Theoretical	Lower	Upper		
GFM20	25968.8398	0	211	0	542	0	-93	28369	28442	27988	-2400.30	1.75%
GFQ20	28980.6504	0	183	0	490	0	-33	28451	28477	28316	529.53	1.75%
GFV20	28360	0	76	0	303	0	29	28536	28513	28655	-175.82	1.75%

Gold Online Futures

Series	Settle	Change	Vol Contracts	Vol Change	OI	OI Change	Days to Delivery	Theoretical
GOM20	1768.80	0.00	7623	0	3082	0	-93	1886.64

USD Futures

Series	Settle	OI Change	Days to Delivery	Theoretical	Basis
USDK20	31.87	0.00	-125	31.32	0.23
USDM20	30.93	0.00	-93	31.40	-0.71
USDN20	31.38	0.00	-62	31.48	-0.25
USDU20	31.70	0.00	-1	31.63	0.06

DISCLAIMER: รายงานฉบับนี้จัดทำโดยบริษัทหลักทรัพย์ ฟินันเซีย ไซรัส จำกัด (มหาชน) "บริษัท" ข้อมูลที่ปรากฏในรายงานฉบับนี้ถูกจัดทำขึ้นบนพื้นฐานของแหล่งข้อมูลที่เราเชื่อหรือควรเชื่อว่ามีความน่าเชื่อถือ และ5ความถูกต้อง อย่างไรก็ตามบริษัทไม่รับรองความถูกต้องครบถ้วนของข้อมูลดังกล่าว ข้อมูลและความเห็นที่ปรากฏอยู่ในรายงานฉบับนี้อาจมีการเปลี่ยนแปลง แก้ไข หรือเพิ่มเติมได้ตลอดเวลาโดยไม่ต้องแจ้งให้ทราบล่วงหน้า บริษัทไม่มีความประสงค์ที่จะชักจูงหรือชี้ชวนให้ผู้ลงทุน ลงทุนซื้อหรือขายหลักทรัพย์ตามที่ปรากฏในรายงานฉบับนี้ รวมทั้งบริษัทไม่ได้รับประกันผลตอบแทนหรือราคาของหลักทรัพย์ตามข้อมูลที่ปรากฏแต่อย่างใด บริษัทจึงไม่รับผิดชอบต่อความเสียหายใดๆ ที่เกิดขึ้นจากการนำข้อมูลหรือความเห็นในรายงานฉบับนี้ไปใช้ไม่ว่ากรณีใดก็ตาม ผู้ลงทุนควรศึกษาข้อมูลและใช้ดุลยพินิจอย่างรอบคอบในการตัดสินใจลงทุน

บริษัทขอสงวนลิขสิทธิ์ในข้อมูลและความเห็นที่ปรากฏอยู่ในรายงานฉบับนี้ ห้ามมิให้ผู้ใดนำข้อมูลและความเห็นในรายงานฉบับนี้ไปใช้ประโยชน์ คัดลอก ดัดแปลง ทำซ้ำ นำออกแสดงหรือเผยแพร่ต่อสาธารณชนไม่ว่าทั้งหมดหรือบางส่วน โดยไม่ได้รับอนุญาตเป็นลายลักษณ์อักษรจากบริษัทล่วงหน้า การลงทุนในหลักทรัพย์มีความเสี่ยง ผู้ลงทุนควรศึกษาข้อมูลและพิจารณาอย่างรอบคอบก่อนการตัดสินใจลงทุน

บริษัทหลักทรัพย์ ฟินันเซีย ไซรัส จำกัด (มหาชน) อาจเป็นผู้ดูแลสภาพคล่อง (Market Maker) และผู้ออกใบสำคัญแสดงสิทธิอนุพันธ์ (Derivative Warrants) บนหลักทรัพย์ AAV, ADVANC, AEONTS, AMATA, ANAN, AOT, AP, BANPU, BBL, BCH, BCP, BCPG, BDMS, BEAUTY, BEC, BEM, BGRIM, BH, BJC, BLAND, BPP, BTS, CBG, CENTEL, CHG, CK, CKP, COM7, CPALL, CPF, CPN, DELTA, DTAC, EA, EGCO, EPG, ERW, ESSO, GFPT, GLOBAL, GPSC, GULF, GUNKUL, HANA, HMPRO, INTUCH, IRPC, IVL, JAS, JMT, KBANK, KCE, KKP, KTB, KTC, LH, MAJOR, MBK, MEGA, MINT, MTC, ORI, OSP, PLANB, PRM, PSH, PSL, PTG, PTT, PTTEP, PTTGC, QH, RATCH, ROBINS, RS, SAWAD, SCB, SCC, SGP, SIRI, SPALI, SPRC, STA, STEC, SUPER, TASCOS, TCAP, THAI, THANI, TISCO, TKN, TMB, TOA, TOP, TPIPP, TRUE, TTW, TU, TVO, WHA และ SET50 Future โดยบริษัทฯ อาจจัดทำบทวิเคราะห์ของหลักทรัพย์อ้างอิงดังกล่าว ดังนั้น นักลงทุนควรศึกษารายละเอียดในหนังสือชี้ชวนของใบสำคัญแสดงสิทธิอนุพันธ์ดังกล่าวก่อนตัดสินใจลงทุน

หมายเหตุ: ประธานกรรมการของบริษัทหลักทรัพย์ ฟินันเซีย ไซรัส จำกัด (มหาชน) ดำรงตำแหน่งเป็นกรรมการของบริษัท ทรู คอร์ปอเรชั่น จำกัด (มหาชน)
 Remark : FSS's Chairman is a TRUE's director.