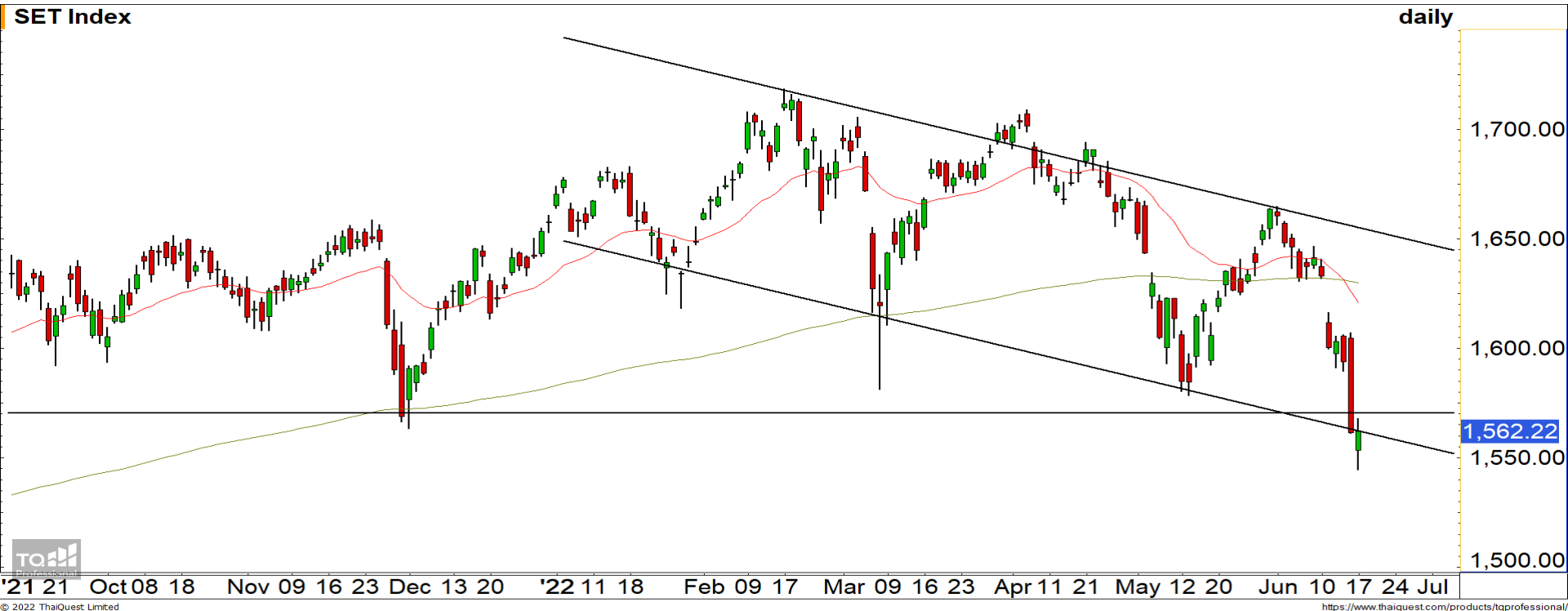


# Weekly Keys

## SET INDEX : มุมมองสัปดาห์หน้า



**ดัชนีจะเจอจุดกลับตัวระยะสั้นเมื่อสามารถฟื้นตัวขึ้นมายืนเหนือแนวต้าน 1570 จุด**

สัปดาห์นี้ดัชนีพักตัวลงแรงหลุดแนวรับหลักที่ 1580 จุด ดึงรอบของการพักตัวต่อเนื่องเข้ามา โดยมีแนวรับถัดมาที่ 1550 จุด และ 1530 จุด โดยตราบที่ดัชนียังไม่สามารถฟื้นตัวขึ้นยืนเหนือแนวต้าน 1570 จุด จะยังไม่เข้าสู่รอบของการฟื้นตัว

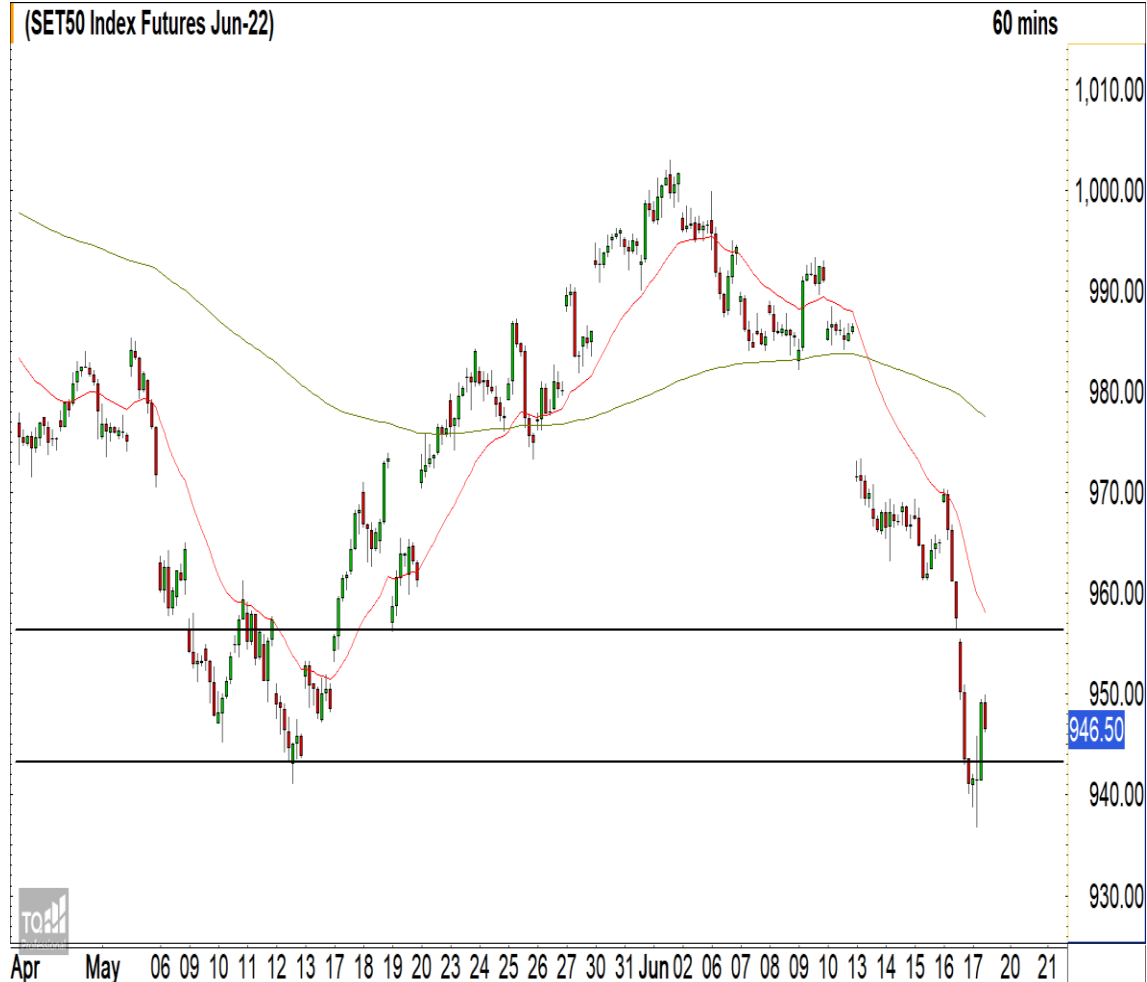
## S50M22

แนวรับ : 940/935

แนวต้าน : 950/955

S50M22 : ภาพสัปดาห์นี้ดัชนีพักตัวหลุดแนวรับหลักที่ 960 จุด ดึงรอบของการพักตัวต่อเนื่องลงไปทดสอบแนวรับ 940 จุด แล้วสามารถฟื้นตัวกลับขึ้นมาขึ้นได้ มองดัชนีมีโอกาสเจอจุดกลับตัวระยะสั้น โดยมีแนวต้านแรกที่ 950 จุด และ 955 จุด คาดดัชนีจะติดที่ระดับดังกล่าว

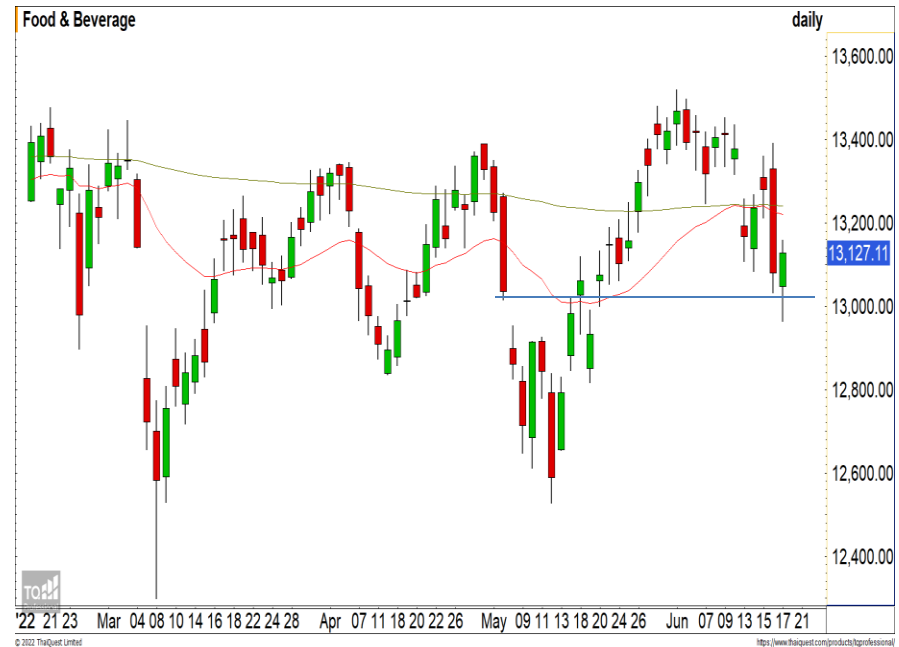
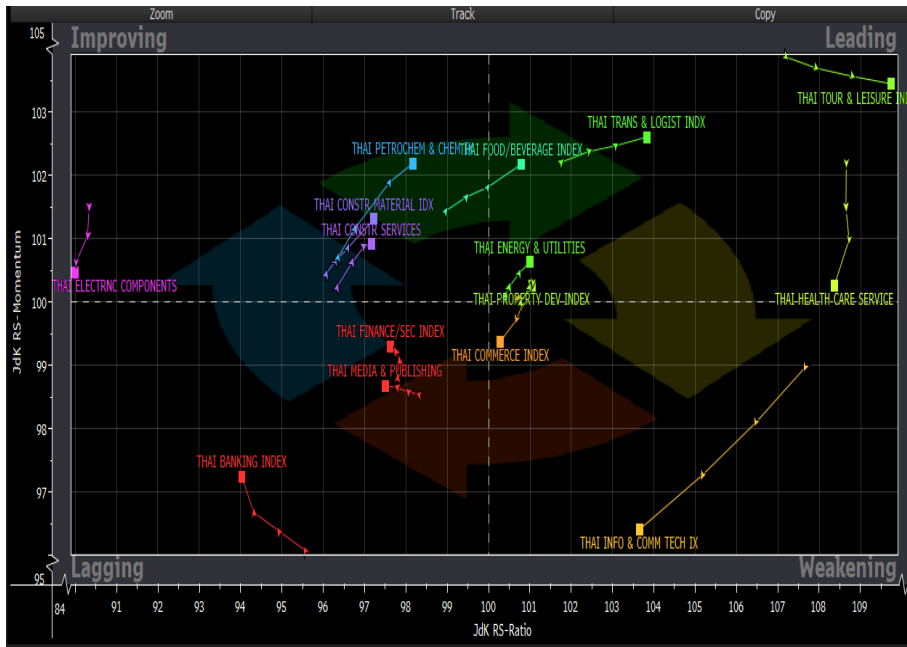
- พอร์ตวางแนวรอเปิด Long ที่ 943 จุด วางเป้าหมายทำกำไรที่ 955 จุด ตัดขาดทุนกรณีหลุด 935 จุด



© 2022 ThaiQuest Limited

<https://www.thaiquest.com/products/topprofessional/>

## Sector Analysis



- กลุ่มที่น่าตลาดในช่วงนี้ได้แก่ TRANS,ENERGY,FOOD,TOUR
- กลุ่มที่ฟื้นตัวขึ้นในโซน Improving ได้แก่ PETRO,CONMAT และ CONS
- กลุ่มที่กำลังพักตัวในโซน Weakening คือ ICT,COMM และ HEALTH
- กลุ่มที่อ่อนแอกว่าตลาดได้แก่ BANK และ FIN แต่เห็นการสร้างฐาน

**อาหารและเครื่องดื่ม** ดัชนีเป็นหนึ่งในกลุ่มที่พักตัวลงได้น้อยกว่าตลาดในภาพรวมโดยเริ่มเห็นแรงซื้อกลับเข้ามาจากบริเวณแนวรับแรกที่ 13,000 จุด

## Weekly Trading

### SAPPE

แนวรับ

แนวต้าน

34/32

36

ราคาพักตัวลงมาที่แนวรับ 34 บาท แล้ว  
เกิดสัญญาณกลับตัวจากรูปแบบแท่งเทียน  
Bullish Engulfing คาดราคากลับเข้าสู่  
รอบของการขึ้นตัวอีกครั้ง



### Charoen Pokphand Foods PCL



### CPF

แนวรับ

แนวต้าน

26.25/25.50

27-27.50

ราคาพักตัวลงน้อยกว่าตลาดในรอบนี้  
เป็นหุ้นที่แข็งแกร่งกว่าตลาดในภาพรวม มอง  
ราคายังอยู่ในรอบของการขึ้นตัวขึ้นทดสอบ  
แนวต้านบริเวณ 27-27.50 บาท

**DISCLAIMER:** รายงานฉบับนี้จัดทำโดยบริษัทหลักทรัพย์ ฟินันเซีย ไซรัส จำกัด (มหาชน) “บริษัท” ข้อมูลที่ปรากฏในรายงานฉบับนี้ถูกจัดทำขึ้นบนพื้นฐานของแหล่งข้อมูลที่เราเชื่อหรือคิดว่ามีความน่าเชื่อถือ และ/หรือมีความถูกต้อง อย่างไรก็ตามบริษัทไม่รับรองความถูกต้องครบถ้วนของข้อมูลดังกล่าว ข้อมูลและความคิดเห็นที่ปรากฏอยู่ในรายงานฉบับนี้อาจมีการเปลี่ยนแปลง แก้ไข หรือเพิ่มเติมได้ตลอดเวลาโดยไม่ต้องแจ้งให้ทราบล่วงหน้า บริษัทไม่มีความประสงค์ที่จะชักจูงหรือชี้ชวนให้ผู้ลงทุน ลงทุนซื้อหรือขายหลักทรัพย์ตามที่ปรากฏในรายงานฉบับนี้ รวมทั้งบริษัทไม่ได้รับประกันผลตอบแทนหรือราคาของหลักทรัพย์ตามข้อมูลที่ปรากฏแต่อย่างใด บริษัทจึงไม่รับผิดชอบต่อความเสียหายใดๆ ที่เกิดขึ้นจากการนำข้อมูลหรือความเห็นในรายงานฉบับนี้ไปใช้ไม่ว่ากรณีใดก็ตาม ผู้ลงทุนควรศึกษาข้อมูลและใช้ดุลยพินิจอย่างรอบคอบในการตัดสินใจลงทุน

บริษัทขอสงวนลิขสิทธิ์ในข้อมูลและความคิดเห็นที่ปรากฏอยู่ในรายงานฉบับนี้ ห้ามมิให้ผู้ใดนำข้อมูลและความคิดเห็นในรายงานฉบับนี้ไปใช้ประโยชน์ คัดลอก ตัดแปลง ทำซ้ำ นำออกแสดงหรือเผยแพร่ต่อสาธารณชนไม่ว่าทั้งหมดหรือบางส่วน โดยไม่ได้รับอนุญาตเป็นลายลักษณ์อักษรจากบริษัทล่วงหน้า การลงทุนในหลักทรัพย์มีความเสี่ยง ผู้ลงทุนควรศึกษาข้อมูลและพิจารณาอย่างรอบคอบก่อนการตัดสินใจลงทุน

บริษัทหลักทรัพย์ ฟินันเซีย ไซรัส จำกัด (มหาชน) อาจเป็นผู้ดูแลสภาพคล่อง (Market Maker) และผู้ออกใบสำคัญแสดงสิทธิอนุพันธ์ (Derivative Warrants) บนหลักทรัพย์ AAV, ADVANC, AEONTS, AMATA, ANAN, AOT, AP, BANPU, BBL, BCH, BCP, BCPG, BDMS, BEAUTY, BEC, BEM, BGRIM, BH, BJC, BLAND, BPP, BTS, CBG, CENTEL, CHG, CK, CKP, COM7, CPALL, CPF, CPN, DELTA, DTAC, EA, EGCO, EPG, ERW, ESSO, GFPT, GLOBAL, GPSC, GULF, GUNKUL, HANA, HMPRO, INTUCH, IRPC, IVL, JAS, JMT, KBANK, KCE, KKP, KTB, KTC, LH, MAJOR, MBK, MEGA, MINT, MTC, ORI, OSP, PLANB, PRM, PSH, PSL, PTG, PTT, PTTEP, PTTGC, QH, RATCH, ROBINS, RS, SAWAD, SCB, SCC, SGP, SIRI, SPALI, SPRC, STA, STEC, SUPER, TASCO, TCAP, THAI, THANI, TISCO, TKN, TMB, TOA, TOP, TPIPP, TRUE, TTW, TU, TVO, WHA และ SET50 Future โดยบริษัทฯ อาจจัดทำบทวิเคราะห์ของหลักทรัพย์อ้างอิงดังกล่าวนี้ ดังนั้น นักลงทุนควรศึกษารายละเอียดในหนังสือชี้ชวนของใบสำคัญแสดงสิทธิอนุพันธ์ดังกล่าวก่อนตัดสินใจลงทุน