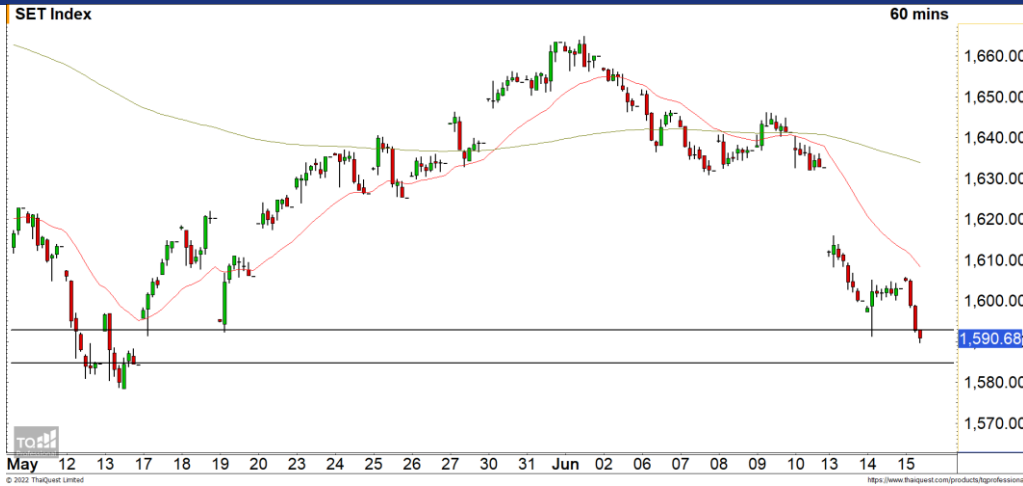




Market Update : หากหลุดระดับ 1590 จุดระวังไหลลึกอีกทะลอก



แนวรับ		แนวต้าน	
1585	1580	1600	1605

**SET INDEX** ภาพทางเทคนิคคราย 60 นาที เชนี้ดัชนึขึ้นติดแนวต้าน 1605 จุดและพักตัวลงมาตามที่ได้ประเมินไว้ โดยหากดัชนึยังหลุดแนวรับ 1590 จุดลงมา จะเข้าสู่รอบของการพักตัวไหลลึกอีกทะลอก โดยมีแนวรับถัดมาที่ 1580 จุด

**S50M22** ภาพทางเทคนิคคราย 60 นาที เชนี้ดัชนึฟื้นตัวขึ้นติดแนวต้าน 970 จุดตามที่ได้ประเมินไว้ และพักตัวลงมาหลุดแนวรับ 965 จุดตั้งรอบของการพักตัวต่อเนื่องระยะสั้นเข้ามา โดยมีแนวรับถัดมาที่ 960 จุดและ 955 จุด

กลยุทธ์ S50M22

- พอร์ตว่างแะ Wait and See

แนวรับ		แนวต้าน	
960	955	965	970

หมายเหตุ : ประธานกรรมการ/กรรมการ (มีอำนาจลงนาม) ของ FINANSIA SYRUS เป็น ประธานกรรมการ ของ BE8

Mid-Day Trading



แนวรับ 48      แนวต้าน 51/53      Stop loss 46

**BE8** : ราคากำลังพักตัวสะสมกำลังที่แนวรับ High ของรอบก่อนหน้านี้ 48 บาท มองราคามีโอกาสฟื้นตัวกลับตามทิศทางเดิมที่เป็นขาขึ้น



แนวรับ 10      แนวต้าน 10.50/10.80      Stop loss 9.80

**AP** : ราคาพักตัวลงมาที่แนวรับ 10 บาทและเส้นค่าเฉลี่ย 200 วัน มีสัญญาณฟื้นตัวระยะสั้นจาก Stochastic วางแนวต้านแรกที่ 10.50 บาท

**DISCLAIMER:** รายงานฉบับนี้จัดทำโดยบริษัทหลักทรัพย์ ฟินันเซีย ไซรัส จำกัด (มหาชน) "บริษัท" ข้อมูลที่ปรากฏในรายงานฉบับนี้ถูกจัดทำขึ้นบนพื้นฐานของแหล่งข้อมูลที่เราเชื่อหรือคิดว่ามีความน่าเชื่อถือ และ5อง อย่างไรก็ตามบริษัทไม่รับรองความถูกต้องครบถ้วนของข้อมูลดังกล่าว ข้อมูลและความเห็นที่ปรากฏอยู่ในรายงานฉบับนี้อาจมีการเปลี่ยนแปลง แก้ไข หรือเพิ่มเติมได้ตลอดเวลาโดยไม่ต้องแจ้งให้ทราบล่วงหน้า บริษัทไม่มีความประสงค์ที่จะชักจูงหรือชี้ชวนให้ผู้ลงทุน ลงทุนซื้อหรือขายหลักทรัพย์ตามที่ปรากฏในรายงานฉบับนี้ รวมทั้งบริษัทไม่รับประกันผลตอบแทนหรือราคาของหลักทรัพย์ตามข้อมูลที่ปรากฏแต่อย่างใด บริษัทจึงไม่รับผิดชอบต่อความเสียหายใดๆ ที่เกิดขึ้นจากการนำข้อมูลหรือความเห็นในรายงานฉบับนี้ไปใช้ไม่ว่ากรณีใดก็ตาม ผู้ลงทุนควรศึกษาข้อมูลและใช้ดุลยพินิจอย่างรอบคอบในการตัดสินใจลงทุน

บริษัทขอสงวนลิขสิทธิ์ในข้อมูลและความคิดเห็นที่ปรากฏอยู่ในรายงานฉบับนี้ ห้ามมิให้ผู้ใดนำข้อมูลและความคิดเห็นในรายงานฉบับนี้ไปใช้ประโยชน์ คัดลอก ดัดแปลง ทำซ้ำ นำออกแสดงหรือเผยแพร่ต่อสาธารณชนไม่ว่าทั้งหมดหรือบางส่วน โดยไม่ได้รับอนุญาตเป็นลายลักษณ์อักษรจากบริษัทล่วงหน้า การลงทุนในหลักทรัพย์มีความเสี่ยง ผู้ลงทุนควรศึกษาข้อมูลและพิจารณาอย่างรอบคอบก่อนการตัดสินใจลงทุน

บริษัทหลักทรัพย์ ฟินันเซีย ไซรัส จำกัด (มหาชน) อาจเป็นผู้ดูแลสภาพคล่อง (Market Maker) และผู้ออกใบสำคัญแสดงสิทธิอนุพันธ์ (Derivative Warrants) บนหลักทรัพย์ AAV, ADVANC, AEONTS, AMATA, ANAN, AOT, AP, BANPU, BBL, BCH, BCP, BCPG, BDMS, BEAUTY, BEC, BEM, BGRIM, BH, BJC, BLAND, BPP, BTS, CBG, CENTEL, CHG, CK, CKP, COM7, CPALL, CPF, CPN, DELTA, DTAC, EA, EGCO, EPG, ERW, ESSO, GFPT, GLOBAL, GPSC, GULF, GUNKUL, HANA, HMPRO, INTUCH, IRPC, IVL, JAS, JMT, KBANK, KCE, KKP, KTB, KTC, LH, MAJOR, MBK, MEGA, MINT, MTC, ORI, OSP, PLANB, PRM, PSH, PSL, PTG, PTT, PTTEP, PTTGC, QH, RATCH, ROBINS, RS, SAWAD, SCB, SCC, SGP, SIRI, SPALI, SPRC, STA, STEC, SUPER, TASCOS, TCAP, THAI, THANI, TISCO, TKN, TMB, TOA, TOP, TPIPP, TRUE, TTW, TU, TVO, WHA และ SET50 Future โดยบริษัท อาจจัดทำบทวิเคราะห์ของหลักทรัพย์อ้างอิงดังกล่าว ดังนั้น นักลงทุนควรศึกษารายละเอียดในหนังสือชี้ชวนของใบสำคัญแสดงสิทธิอนุพันธ์ดังกล่าวก่อนตัดสินใจลงทุน