

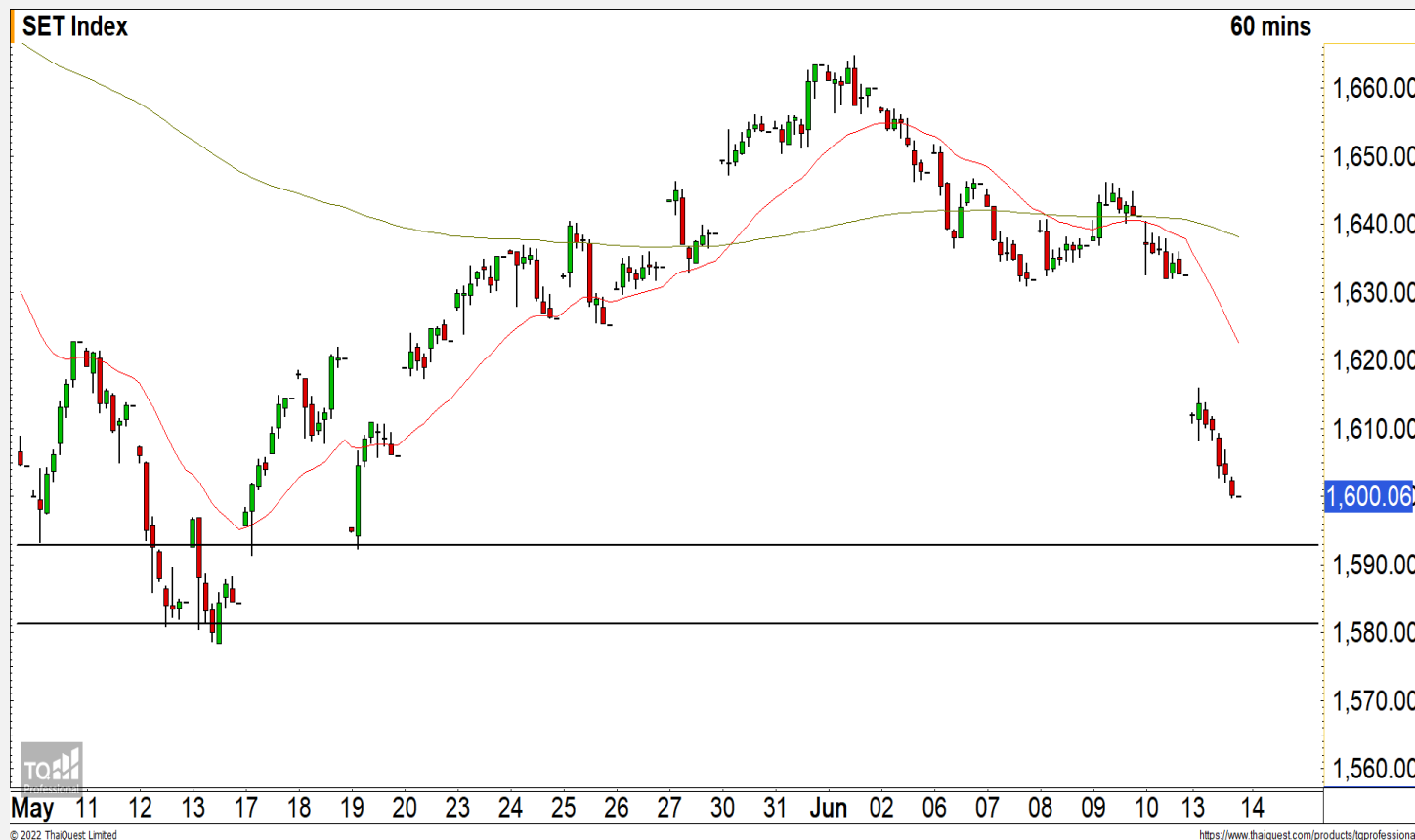


SET INDEX

มีโอกาสพักตัวลงทดสอบ แนวรับหลักที่บริเวณ 1580 จุด

วานนี้ดัชนีปิดที่ระดับ 1600.06 จุด
(-32.56 จุด)

ภาพทางเทคนิคราย 60 นาที วานนี้
ดัชนีพักตัวลงแรง โดยมีแรงขายกดดัน
ตลอดทั้งวันจนมาปิดที่ระดับต่ำสุดของวัน
มองวันนี้ดัชนีมีโอกาสพักตัวลงต่อจาก
บรรยากาศการลงทุนของตลาดหุ้นทั่วโลก
โดยการพักตัวของดัชนีจะมีแนวรับหลักที่
บริเวณ 1580 จุด มองดัชนีมีโอกาสฟื้นตัว
สลับขึ้นมาที่ระดับดังกล่าวได้

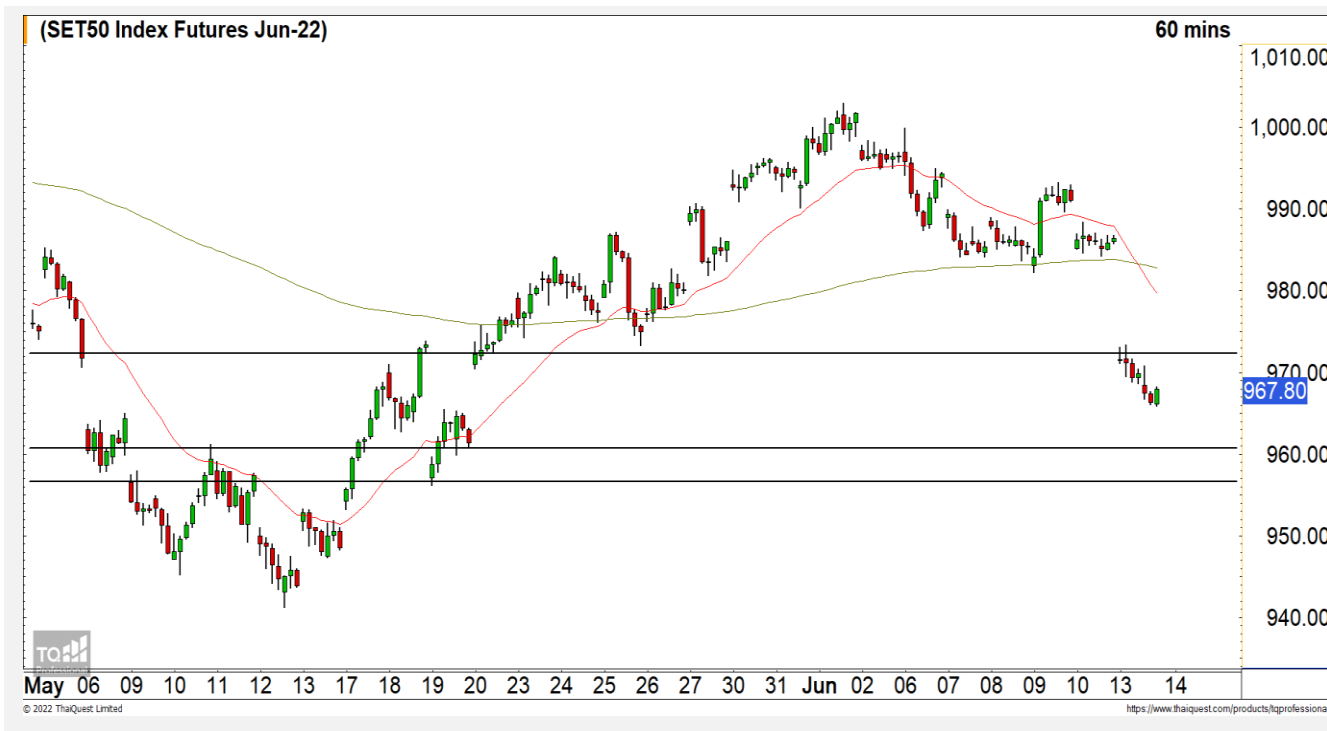


Technical Review

- S50M22 : ดัชนียังอยู่ในรอบของการพักตัวต่อเนื่องหลังหลุดแนวรับ 970 จุด
- Momentum Trading : TVI,TIPH
- Swing Trading : IVL,CRC

แนวรับ	1595	1580
แนวต้าน	1610	1615

SET50 Index Futures



ดัชนียังอยู่ในรอบของการพักตัวต่อเนื่อง หลังหลุดแนวรับ 970 จุด

13 มิ.ย. 65 นักลงทุนต่างชาติ Short สุทธิ 27,636 สัญญา
 ค่า Basis ของ S50M22 อยู่ที่ระดับ -2.29 จุด
 ภาพทางเทคนิคราย 60 นาที วานนี้ดัชนีเปิดโดดต่ำลงมาและมีแรงขายกดดันลงมาตลอดทั้งวันลงมาปิดต่ำกว่าแนวรับ 970 จุด มองดัชนีอยู่ในรอบของการพักตัวต่อเนื่อง โดยมีแนวรับถัดมาที่ 960 จุด และ 955 จุด มองดัชนีมีโอกาสฟื้นตัวกลับขึ้นมารายทางที่บริเวณแนวรับดังกล่าว

	แนวรับ		แนวต้าน		
	960	955	972	975	
	Contracts	Long	Short	Net	YTD
Institution		48,764	51,800	-3,036	13,677
Foreign		60,508	88,144	-27,636	32,068
Local		126,867	96,195	30,672	-45,745

กลยุทธ์ S50M22

- พอร์ตวางนะ Wait and See

SCB

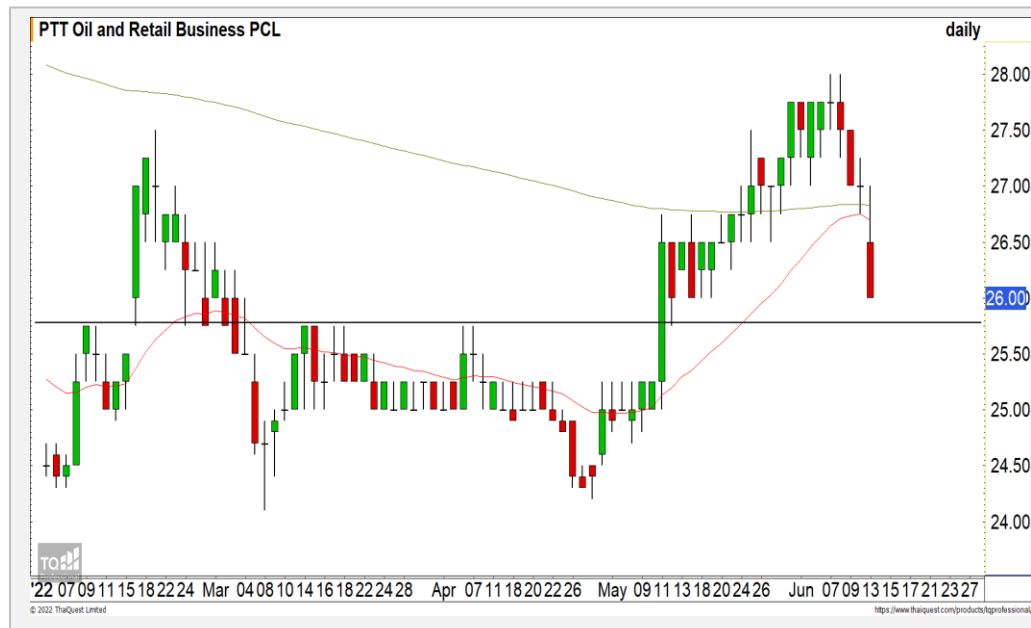


Level 1 **Level 2**

Support	107	102
Resistance	113	115

SCB : ราคากำลังพักตัวลงมาทดสอบแนวรับ 107 บาท หากหลุดระดับดังกล่าวลงมา จะดีรอบของการพักตัวลงต่อเนื่องเข้ามา วางแนวรับถัดมาที่ 102 บาท

OR



Level 1 **Level 2**

Support	25.75	25
Resistance	27	28

OR : ราคากำลังพักตัวลงมาทดสอบแนวรับ 25.75 บาท มองราคามีโอกาสฟื้นตัวกลับขึ้นมา เนื่องจากภาพหลักที่กลับมาเป็นบวกอีกครั้งหลังจากที่ยืนเหนือ 27 บาทขึ้นมาได้

Momentum Trading

TVI

Support | 19.70
Resistance | 21/21.80
Stop loss | 18.50

คำแนะนำระยะสั้น (BUY)

ราคาปรับตัวขึ้นปิดทะลุแนวต้านหลักที่ 19.70 บาท ขึ้นมาขึ้นได้ เป็นการดึงทิศทางบวกเข้ามาอีกครั้ง วางแนวต้านถัดไปที่ 21 บาท



TIPH

Support | 67.25
Resistance | 70/72
Stop loss | 65.50

คำแนะนำระยะสั้น (BUY)

ราคาปรับตัวขึ้นปิดทะลุแนวต้านหลักที่ 67.25 บาท เป็นการดึงรอบของการปรับตัวระยะสั้นเข้ามาอีกครั้ง วางแนวต้านถัดไปที่ 70 บาทและ 72 บาท



Swing Trading



Support	49.50
Resistance	51.50
Stop loss	48.50

คำแนะนำระยะสั้น (BUY)

ราคาพักตัวลงมาแนวรับ 49.50 บาท โดยที่ทิศทางหลักยังเป็นขาขึ้น คาดราคามีโอกาสฟื้นตัวขึ้นที่ระดับดังกล่าว วางแนวต้านที่ 51.50 บาท

IVL



Support	35
Resistance	36-36.75
Stop loss	34

คำแนะนำระยะสั้น (BUY)

ราคากำลังพักตัวลงมาที่ฐานแนวรับหลักที่ 35 บาท มีสัญญาณ Stochastic Oversold คาดระยะสั้นมีโอกาสฟื้นตัว วางแนวต้านแรกที่บริเวณ 36-36.75 บาท

CRC

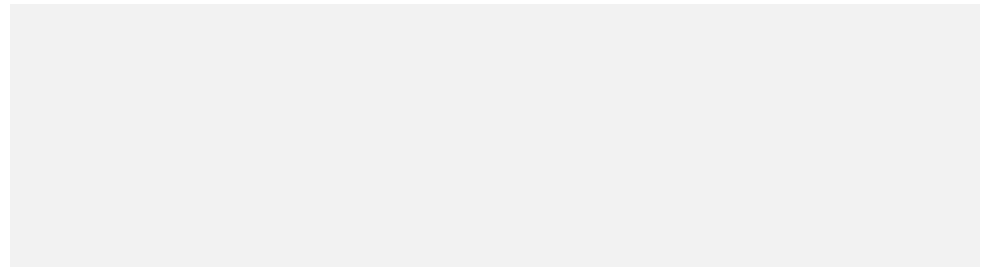


ไม่มีสัญญา

แนวรับ

แนวต้าน

- - - -



สอบถามข้อมูลเพิ่มเติม

โทรศัพท์ 02-658-9915

Email:

Line: @dw24

ตารางราคา

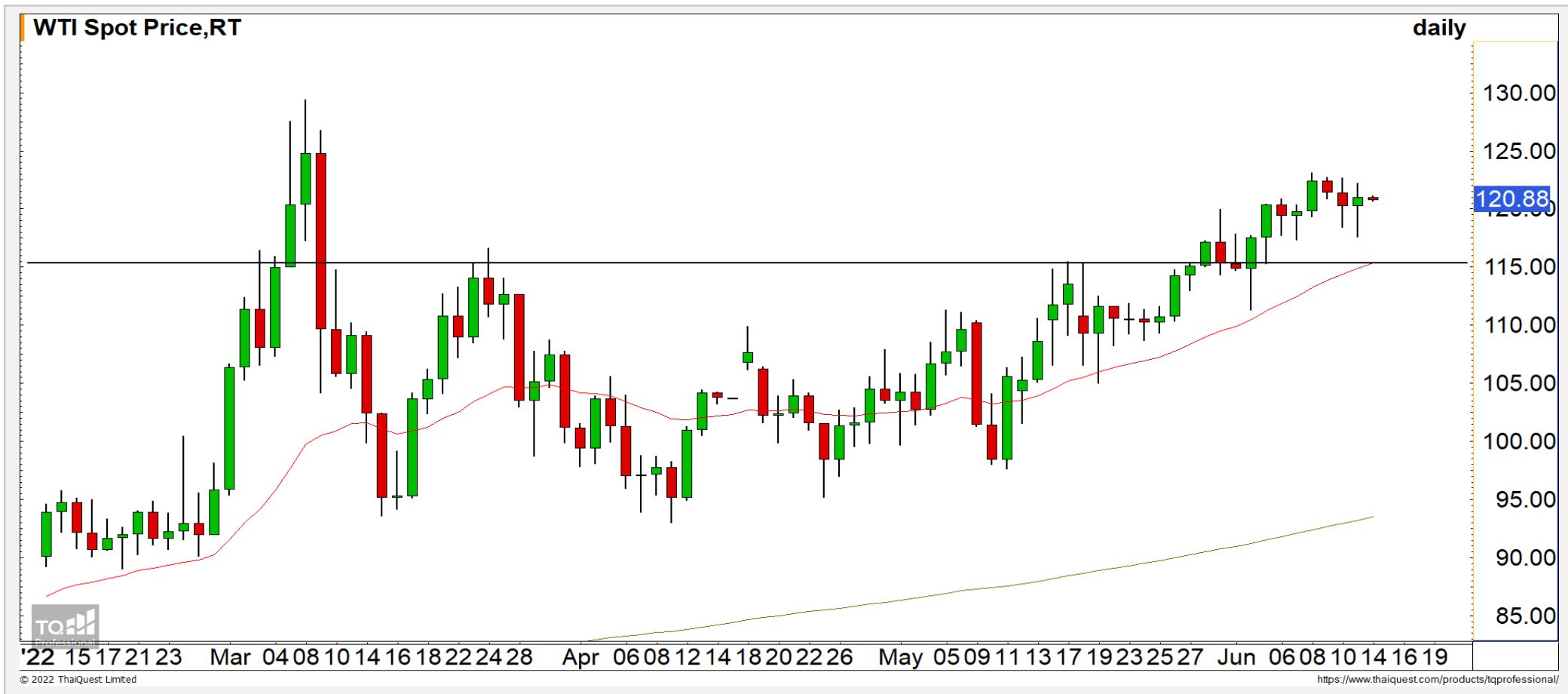
* ตารางราคาใช้เปรียบเทียบในการซื้อขายช่วง market open เท่านั้น ไม่รวมช่วง market call

Name	-	Implied Volatility	-
Underlying	-	Delta	-
Type	-	Listing Date	-
Strike	-	Last Trading Date	-
Conversion Ratio	-	Expire Date(Maturity Date)	-
Moneyness	-	outstanding (13-Jun-2021)	-

Underlying Bid*	DW Bid Price(THB) *				
	17-Jun-2021	18-Jun-2021	21-Jun-2021	22-Jun-2021	23-Jun-2021
-	-	-	-	-	-
-	-	-	-	-	-
-	-	-	-	-	-
-	-	-	-	-	-
-	-	-	-	-	-
-	-	-	-	-	-
-	-	-	-	-	-
-	-	-	-	-	-

COMMODITY MARKET

Crude Oil (WTI)



แนวรับ	แนวต้าน
118	130
115	125

ราคาน้ำมันดิบ WTI พุ่งตัวขึ้นมาจากแนวรับ 115 ดอลลาร์ตามที่ได้ประเมินไว้
ทิศทางยังอยู่ในทิศทาง Sideway Up

Gold Futures

กลับมามีทิศทางเป็นลบอีกครั้ง

ภาพทางเทคนิคราคาทองคำราย 240 นาที ค่าขึ้นผ่านมาราคาทองคำพักตัวลงแรงหลุดแนวรับ 1850 ดอลลาร์ ลบล้างทิศทางบวกก่อนหน้า และกลับมาเป็นลบทันที วางแนวรับหลักที่บริเวณ 1800-1810 ดอลลาร์

คำแนะนำระยะสั้น GOM22

- พอร์ต Long ต้นทุนที่ 1850 ดอลลาร์ ตัดขาดทุนที่ 1840 ดอลลาร์ไปแล้ว

วันที่ 13 มิ.ย. 2022
กองทุน SPDR คงการถือทอง
ไว้ที่ระดับ 1,068.87 ตัน



	แนวรับ		แนวต้าน		
	1810	1800	1832	1840	
	Contracts	Long	Short	Net	YTD
Institution		19,984	17,187	2,797	1,353
Foreign		68,091	64,574	3,517	-4,354
Local		56,340	62,654	-6,314	3,001

Market Summary & Theoretical Price

SET50 Index Futures

Series	Settle	Change	Vol Contracts	Vol Change	OI	OI Change	Days to Delivery	Theoretical			Div. Yield	Fund Rate	Basis	Premium Discount
								Theoretical	Lower	Upper				
S50K20	891.8	0.0	71	0	0	0	-125	791.71	794.44	777.39	0.02%	1.75%	95.33	100.05
S50M20	875.3	0.0	50159	0	0	0	-93	793.65	795.68	783.00	0.38%	1.75%	78.92	81.70
S50N20	856.3	0.0	77	0	0	0	-62	795.47	796.82	788.37	1.04%	1.75%	59.87	60.83
S50U20	794.8	0.0	39907	0	0	0	-1	796.44	796.46	796.32	2.03%	1.75%	-1.67	-1.68
S50Z20	793.9	0.0	165665	0	373073	0	90	793.82	791.85	804.13	3.08%	1.75%	-2.53	0.08
S50H21	789.4	0.0	7086	0	13165	0	181	790.55	786.60	811.28	3.24%	1.75%	-7.03	-1.15

S50K20

Series	Settle	Change	Vol Contracts	Vol Change	OI	OI Change	Days to Delivery	Theoretical			Premium / Discount	Risk Free Rate
								Theoretical	Lower	Upper		
GFM20	25968.8398	0	211	0	542	0	-93	28369	28442	27988	-2400.30	1.75%
GFQ20	28980.6504	0	183	0	490	0	-33	28451	28477	28316	529.53	1.75%
GFV20	28360	0	76	0	303	0	29	28536	28513	28655	-175.82	1.75%

Gold Online Futures

Series	Settle	Change	Vol Contracts	Vol Change	OI	OI Change	Days to Delivery	Theoretical
GOM20	1768.80	0.00	7623	0	3082	0	-93	1886.64

USD Futures

Series	Settle	OI Change	Days to Delivery	Theoretical	Basis
USDK20	31.87	0.00	-125	31.32	0.23
USDM20	30.93	0.00	-93	31.40	-0.71
USDN20	31.38	0.00	-62	31.48	-0.25
USDU20	31.70	0.00	-1	31.63	0.06

DISCLAIMER: รายงานฉบับนี้จัดทำโดยบริษัทหลักทรัพย์ ฟินันเซีย ไซรัส จำกัด (มหาชน) "บริษัท" ข้อมูลที่ปรากฏในรายงานฉบับนี้ถูกจัดทำขึ้นบนพื้นฐานของแหล่งข้อมูลที่เราเชื่อหรือควรเชื่อว่าจะมีความน่าเชื่อถือ และมีความถูกต้อง อย่างไรก็ตามบริษัทไม่รับรองความถูกต้องครบถ้วนของข้อมูลดังกล่าว ข้อมูลและความเห็นที่ปรากฏอยู่ในรายงานฉบับนี้อาจมีการเปลี่ยนแปลง แก้ไข หรือเพิ่มเติมได้ตลอดเวลาโดยไม่ต้องแจ้งให้ทราบล่วงหน้า บริษัทไม่มีความประสงค์ที่จะชักจูงหรือชี้ชวนให้ผู้ลงทุน ลงทุนซื้อหรือขายหลักทรัพย์ตามที่ปรากฏในรายงานฉบับนี้ รวมทั้งบริษัทไม่ได้รับประกันผลตอบแทนหรือราคาของหลักทรัพย์ตามข้อมูลที่ปรากฏแต่อย่างใด บริษัทจึงไม่รับผิดชอบต่อความเสียหายใดๆ ที่เกิดขึ้นจากการนำข้อมูลหรือความเห็นในรายงานฉบับนี้ไปใช้ไม่ว่ากรณีใดก็ตาม ผู้ลงทุนควรศึกษาข้อมูลและใช้ดุลยพินิจอย่างรอบคอบในการตัดสินใจลงทุน

บริษัทขอสงวนลิขสิทธิ์ในข้อมูลและความเห็นที่ปรากฏอยู่ในรายงานฉบับนี้ ห้ามมิให้ผู้ใดนำข้อมูลและความเห็นในรายงานฉบับนี้ไปใช้ประโยชน์ คัดลอก ดัดแปลง ทำซ้ำ นำออกแสดงหรือเผยแพร่ต่อสาธารณชนไม่ว่าทั้งหมดหรือบางส่วน โดยไม่ได้รับอนุญาตเป็นลายลักษณ์อักษรจากบริษัทล่วงหน้า การลงทุนในหลักทรัพย์มีความเสี่ยง ผู้ลงทุนควรศึกษาข้อมูลและพิจารณาอย่างรอบคอบก่อนการตัดสินใจลงทุน

บริษัทหลักทรัพย์ ฟินันเซีย ไซรัส จำกัด (มหาชน) อาจเป็นผู้ดูแลสภาพคล่อง (Market Maker) และผู้ออกใบสำคัญแสดงสิทธิอนุพันธ์ (Derivative Warrants) บนหลักทรัพย์ AAV, ADVANC, AEONTS, AMATA, ANAN, AOT, AP, BANPU, BBL, BCH, BCP, BCPG, BDMS, BEAUTY, BEC, BEM, BGRIM, BH, BJC, BLAND, BPP, BTS, CBG, CENTEL, CHG, CK, CKP, COM7, CPALL, CPF, CPN, DELTA, DTAC, EA, EGCO, EPG, ERW, ESSO, GFPT, GLOBAL, GPSC, GULF, GUNKUL, HANA, HMPRO, INTUCH, IRPC, IVL, JAS, JMT, KBANK, KCE, KKP, KTB, KTC, LH, MAJOR, MBK, MEGA, MINT, MTC, ORI, OSP, PLANB, PRM, PSH, PSL, PTG, PTT, PTTEP, PTTGC, QH, RATCH, ROBINS, RS, SAWAD, SCB, SCC, SGP, SIRI, SPALI, SPRC, STA, STEC, SUPER, TASCOS, TCAP, THAI, THANI, TISCO, TKN, TMB, TOA, TOP, TPIPP, TRUE, TTW, TU, TVO, WHA และ SET50 Future โดยบริษัทฯ อาจจัดทำบทวิเคราะห์ของหลักทรัพย์อ้างอิงดังกล่าว ดังนั้น นักลงทุนควรศึกษารายละเอียดในหนังสือชี้ชวนของใบสำคัญแสดงสิทธิอนุพันธ์ดังกล่าวก่อนตัดสินใจลงทุน

หมายเหตุ: ประธานกรรมการของบริษัทหลักทรัพย์ ฟินันเซีย ไซรัส จำกัด (มหาชน) ดำรงตำแหน่งเป็นกรรมการของบริษัท ทู คอร์ปอเรชั่น จำกัด (มหาชน)

Remark : FSS's Chairman is a TRUE's director.