

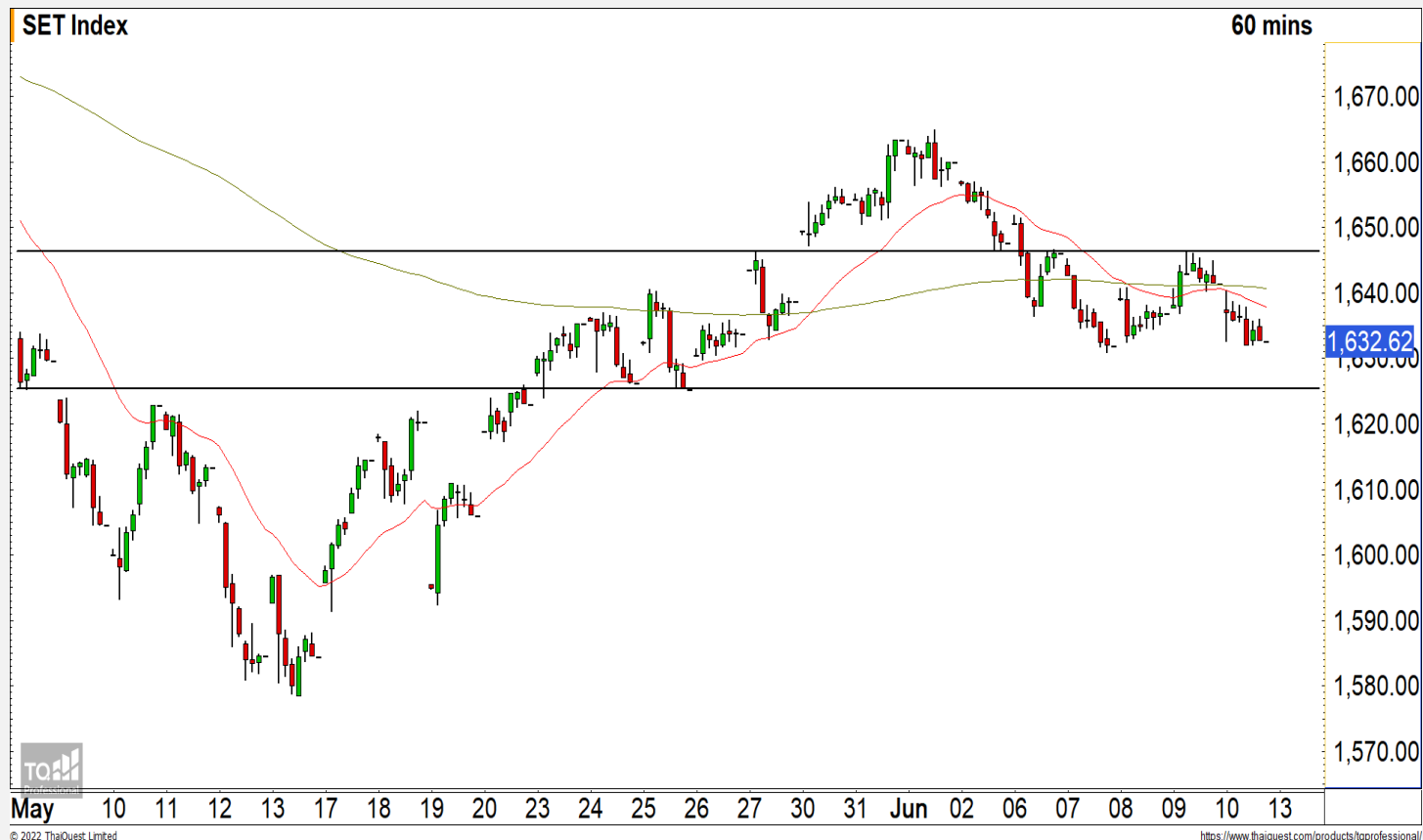


## SET INDEX

หากดัชนีหลุดแนวรับ  
1630 จุดลงมา ภาพเชิงลบ  
จะกลับเข้ามาอีกครั้ง

วานนี้ดัชนีปิดที่ระดับ 1632.62 จุด  
(-8.72 จุด )

ภาพทางเทคนิคราย 60 นาที สด  
สัปดาห์ที่ผ่านมาดัชนีประคองตัวไม่หลุดแนว  
รับ 1630 จุด แต่เข้านี้มีโอกาสถูกกดดัน  
จากบรรยากาศการลงทุนของตลาดเอเชีย  
เข้านี้ โดยหากดัชนีหลุดแนวรับ 1630 จุด  
จะทำให้ดัชนีพักตัวแบบไหลลึกลงที่แนวรับ  
แรกที่ 1610 จุด และแนวรับถัดมาที่ 1590  
จุด

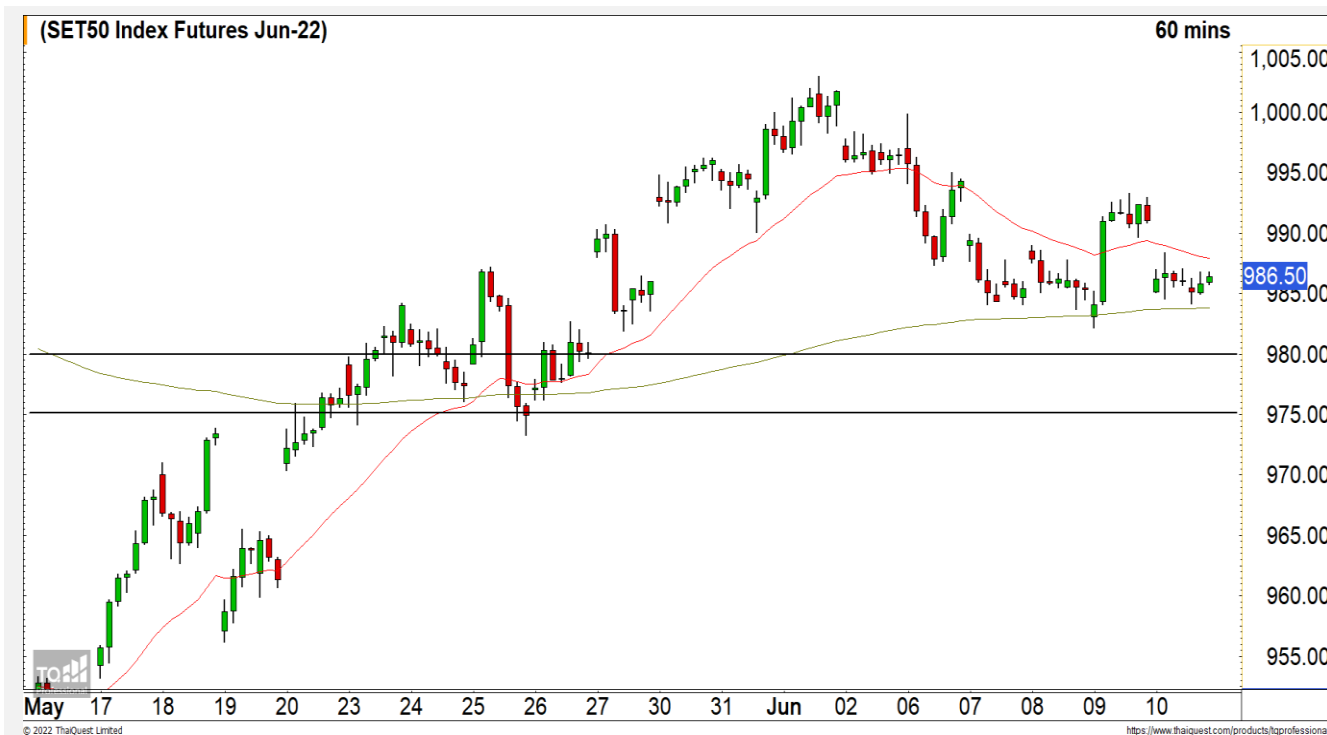


## Technical Review

- S50M22 : หากหลุดแนวรับ 980 จุดลงมาภาพจะกลับเป็นลบอีกครั้ง
- Momentum Trading : TQM,KBANK
- Swing Trading : AOT,AP

แนวรับ	1610	1590
แนวต้าน	1635	1640

# SET50 Index Futures



**หากหลุดแนวรับ 980 จุดลงมา  
ภาพจะกลับเป็นลบอีกครั้ง**

10 มิ.ย. 65 นักลงทุนต่างชาติ Short สุทธิ  
6,191 สัญญา

ค่า Basis ของ S50M22 อยู่ที่ระดับ -2.29 จุด

ภาพทางเทคนิคคราย 60 นาที สุดสัปดาห์ที่ผ่านมาดัชนีประกอบตัวไม่หลุดแนวรับ 980 จุด โดยเข้านี้ดัชนีมีโอกาสโดนกดดันจากบรรยากาศการลงทุนของตลาดหุ้นทั่วโลก ให้จับตาที่ระดับแนวรับ 980 จุด หากหลุดระดับดังกล่าวลงมา จะดึงทิศทางลบกลับเข้ามาอีกครั้ง วางแนวรับถัดมาที่ 970 จุด

	แนวรับ		แนวต้าน		
	980	970	990	998	
Contracts	Long	Short	Net	YTD	
Institution	29,517	27,178	2,339	16,713	
Foreign	52,159	58,350	-6,191	59,704	
Local	72,643	68,791	3,852	-76,417	

## กลยุทธ์ S50M22

- พอร์ตวางนะ Wait and See

## KKP



	Level 1	Level 2
<b>Support</b>	66.75	65
<b>Resistance</b>	68.50	70

**KKP** : ราคากำลังพักตัวลงมาที่บริเวณแนวรับหลัก 65-66.75 บาท คาดราคาสร้างฐานในการสะสมกำลังที่บริเวณดังกล่าว

## TOP



	Level 1	Level 2
<b>Support</b>	56	55
<b>Resistance</b>	59	61

**TOP** : ราคากำลังพักตัวลงมาหลังจากที่ติดแนวต้าน 61 บาทตามที่ได้ประเมินไว้ มองราคามีแนวรับหลักที่ 55 บาท คาดราคามีโอกาสฟื้นตัวระยะสั้นที่ระดับดังกล่าว

# Momentum Trading

TQM

**Support** | 50  
**Resistance** | 51.50/53  
**Stop loss** | 48.50

## คำแนะนำระยะสั้น (BUY)

ราคาฟื้นตัวขึ้นปิดทะลุแนวต้านหลักที่ 50 บาท เป็นการขึ้นสวนตลาดในภาพรวมมอง Momentum ระยะสั้นยังแข็งแกร่ง วางแนวต้านรอกทดสอบแรกที่ 51.50 บาท



KBANK

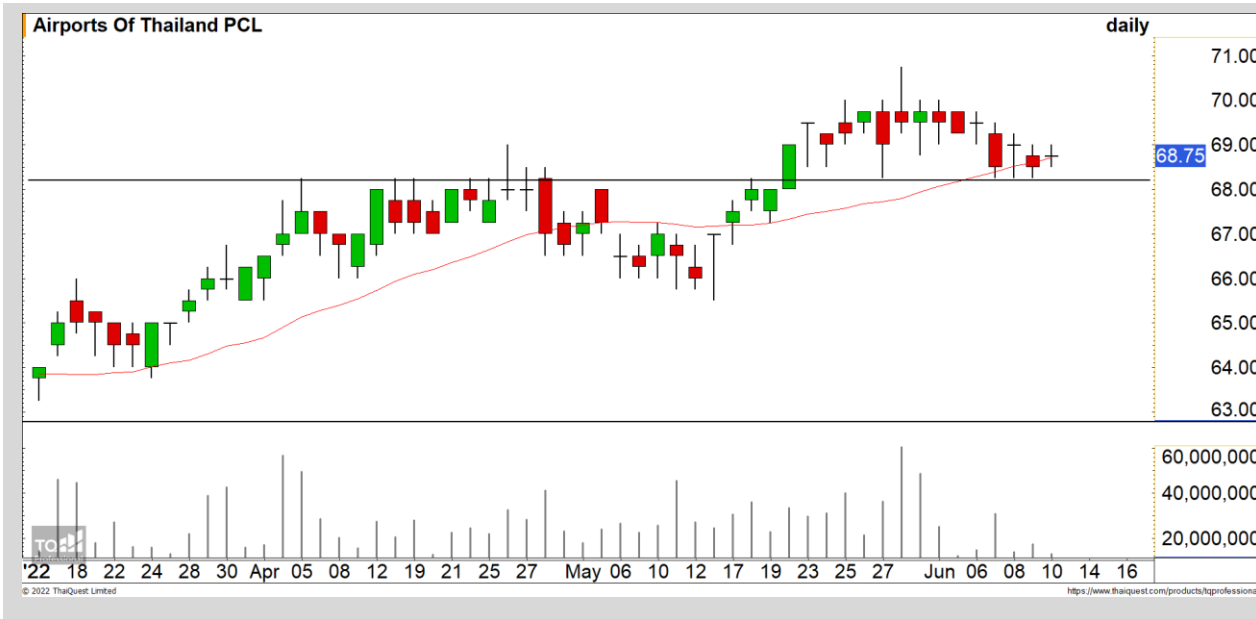
**Support** | 148.50  
**Resistance** | 152  
**Stop loss** | 145

## คำแนะนำระยะสั้น (BUY)

ราคาฟื้นตัวขึ้นปิดทะลุแนวต้านแรกที่ 148.50 บาท ดึงทิศทางเริ่มกลับมาเป็นบวกอีกครั้ง วางแนวต้านรอกทดสอบที่ 152 บาท



# Swing Trading

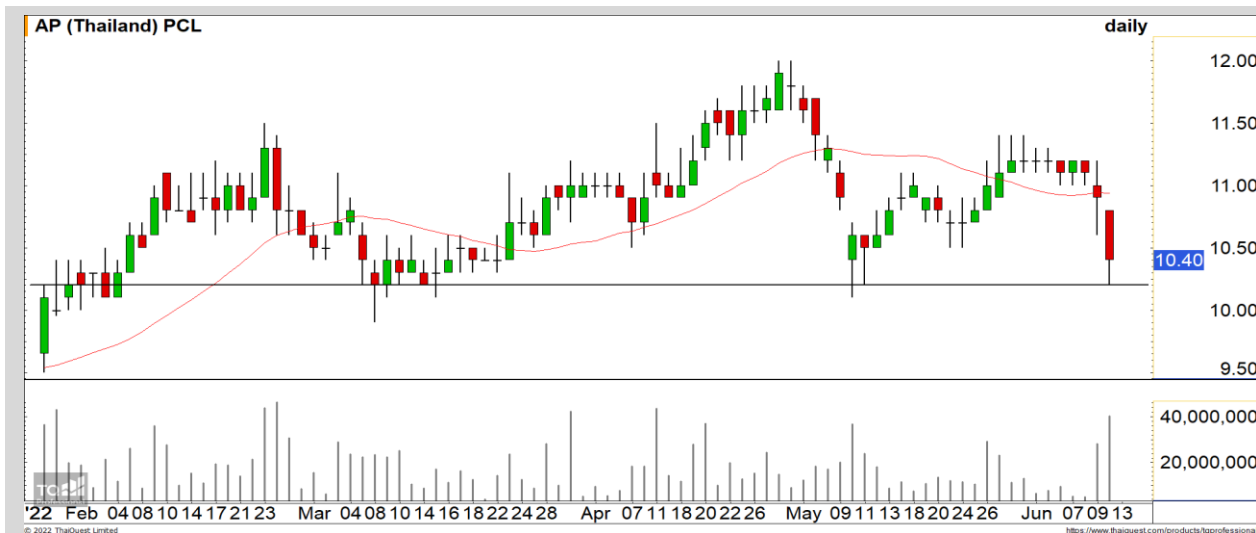


<b>Support</b>	68.25
<b>Resistance</b>	69.75
<b>Stop loss</b>	67.50

## คำแนะนำระยะสั้น (BUY)

ราคากำลังพักตัวกลับมาที่แนวรับ 68.25 บาท โดยที่ภาพหลักยังเป็นแนวโน้ม Sideway Up มองราคามีโอกาสฟื้นตัวกลับตามทิศทางเดิม ใช้เป็ฯจังหวะเข้าเล่นรอบได้

AOT



<b>Support</b>	10.20
<b>Resistance</b>	10.70/11.20
<b>Stop loss</b>	9.80

## คำแนะนำระยะสั้น (BUY)

ราคากำลังพักตัวลงมาที่ฐานแนวรับหลักที่ 10.20 บาท ราคายังไม่ได้ที่ทิศทางที่เป็นลบ มอง Downside ระยะสั้นจำกัด วางแนวต้านแรกที่ 10.70 บาท

AP



## ไม่มีสัญญา

แนวรับ

แนวต้าน

- - - -



สอบถามข้อมูลเพิ่มเติม

โทรศัพท์ 02-658-9915

Email:

Line: @dw24

### ตารางราคา

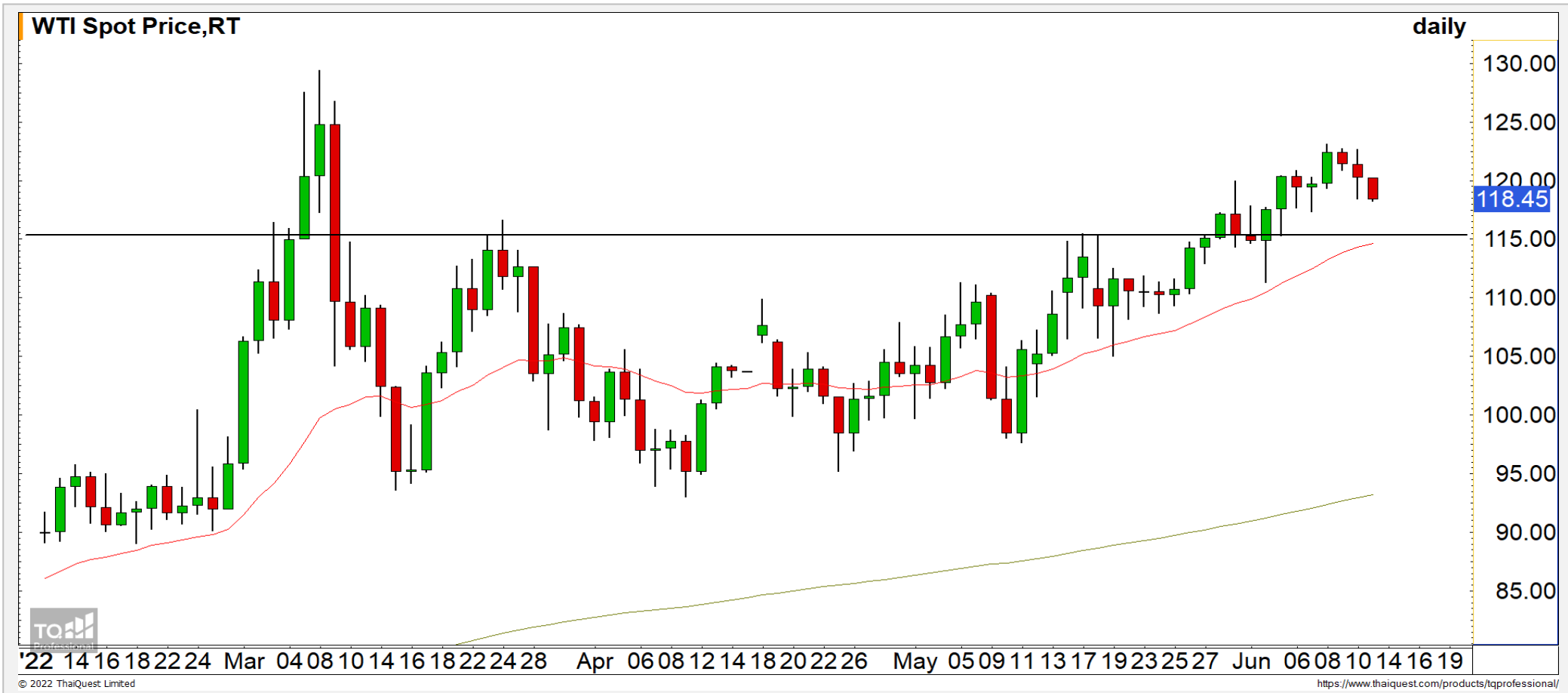
\* ตารางราคาใช้เปรียบเทียบในการซื้อขายช่วง market open เท่านั้น ไม่รวมช่วง market call

<b>Name</b>	-	<b>Implied Volatility</b>	-
<b>Underlying</b>	-	<b>Delta</b>	-
<b>Type</b>	-	<b>Listing Date</b>	-
<b>Strike</b>	-	<b>Last Trading Date</b>	-
<b>Conversion Ratio</b>	-	<b>Expire Date(Maturity Date)</b>	-
<b>Moneyness</b>	-	<b>outstanding (13-Jun-2021)</b>	-

Underlying Bid*	DW Bid Price(THB) *				
	17-Jun-2021	18-Jun-2021	21-Jun-2021	22-Jun-2021	23-Jun-2021
-	-	-	-	-	-
-	-	-	-	-	-
-	-	-	-	-	-
-	-	-	-	-	-
-	-	-	-	-	-
-	-	-	-	-	-
-	-	-	-	-	-
-	-	-	-	-	-

# COMMODITY MARKET

## Crude Oil (WTI)



แนวรับ	แนวต้าน
118	130
115	125

ราคาน้ำมันดิบ WTI กำลังพักตัวระยะสั้นลงมาที่แนวรับ 115 ดอลลาร์ คาดราคาน้ำมันมีโอกาสที่จะฟื้นตัวที่ระดับดังกล่าว เนื่องจากภาพหลักเป็น Sideway Up

# Gold Futures

## กำลังพักตัวลงทดสอบแนวรับ 1860 ดอลลาร์

ภาพทางเทคนิคราคาทองคำราย 240 นาที ค่าคืนวันศุกร์ที่ผ่านมาแกว่งตัวอย่างผันผวน โดยราคาทองคำฟื้นตัวขึ้นมาจากบริเวณ 1830 ดอลลาร์และทะลุแนวต้าน 1870 ดอลลาร์ เข้านี้ราคาทองคำพักตัวระยะสั้นลงทดสอบแนวรับ 1860 ดอลลาร์ คาดราคาทองคำมีโอกาสที่ฟื้นตัวกลับขึ้นทดสอบแนวต้าน 1870 ดอลลาร์อีกครั้ง

## คำแนะนำระยะสั้น GOM22

- พอร์ตว่างและ Wait and See

วันที่ 10 มิ.ย. 2022  
กองทุน SPDR ซื้อทองคำ 3.48 ตัน  
ไว้ที่ระดับ 1,068.87 ตัน



	แนวรับ		แนวต้าน		
	1860	1850	1870	1885	
Contracts	Long	Short	Net	YTD	
Institution	8,282	9,499	-1,217	-1,444	
Foreign	15,870	17,619	-1,749	-7,871	
Local	17,095	14,129	2,966	9,315	



## Market Summary & Theoretical Price

### SET50 Index Futures

Series	Settle	Change	Vol Contracts	Vol Change	OI	OI Change	Days to Delivery	Theoretical			Div. Yield	Fund Rate	Basis	Premium Discount
								Theoretical	Lower	Upper				
S50K20	891.8	0.0	71	0	0	0	-125	791.71	794.44	777.39	0.02%	1.75%	95.33	100.05
S50M20	875.3	0.0	50159	0	0	0	-93	793.65	795.68	783.00	0.38%	1.75%	78.92	81.70
S50N20	856.3	0.0	77	0	0	0	-62	795.47	796.82	788.37	1.04%	1.75%	59.87	60.83
S50U20	794.8	0.0	39907	0	0	0	-1	796.44	796.46	796.32	2.03%	1.75%	-1.67	-1.68
S50Z20	793.9	0.0	165665	0	373073	0	90	793.82	791.85	804.13	3.08%	1.75%	-2.53	0.08
S50H21	789.4	0.0	7086	0	13165	0	181	790.55	786.60	811.28	3.24%	1.75%	-7.03	-1.15

### S50K20

Series	Settle	Change	Vol Contracts	Vol Change	OI	OI Change	Days to Delivery	Theoretical			Premium / Discount	Risk Free Rate
								Theoretical	Lower	Upper		
GFM20	25968.8398	0	211	0	542	0	-93	28369	28442	27988	-2400.30	1.75%
GFQ20	28980.6504	0	183	0	490	0	-33	28451	28477	28316	529.53	1.75%
GFV20	28360	0	76	0	303	0	29	28536	28513	28655	-175.82	1.75%

### Gold Online Futures

Series	Settle	Change	Vol Contracts	Vol Change	OI	OI Change	Days to Delivery	Theoretical
GOM20	1768.80	0.00	7623	0	3082	0	-93	1886.64

### USD Futures

Series	Settle	OI Change	Days to Delivery	Theoretical	Basis
USDK20	31.87	0.00	-125	31.32	0.23
USDM20	30.93	0.00	-93	31.40	-0.71
USDN20	31.38	0.00	-62	31.48	-0.25
USDU20	31.70	0.00	-1	31.63	0.06

**DISCLAIMER:** รายงานฉบับนี้จัดทำโดยบริษัทหลักทรัพย์ ฟินันเซีย ไซรัส จำกัด (มหาชน) "บริษัท" ข้อมูลที่ปรากฏในรายงานฉบับนี้ถูกจัดทำขึ้นบนพื้นฐานของแหล่งข้อมูลที่เราหรือเราเชื่อว่ามีความน่าเชื่อถือ และมีความถูกต้อง อย่างไรก็ตามบริษัทไม่รับรองความถูกต้องครบถ้วนของข้อมูลดังกล่าว ข้อมูลและความเห็นที่ปรากฏอยู่ในรายงานฉบับนี้อาจมีการเปลี่ยนแปลง แก้ไข หรือเพิ่มเติมได้ตลอดเวลาโดยไม่ต้องแจ้งให้ทราบล่วงหน้า บริษัทไม่มีความประสงค์ที่จะชักจูงหรือชี้ชวนให้ผู้ลงทุน ลงทุนซื้อหรือขายหลักทรัพย์ตามที่ปรากฏในรายงานฉบับนี้ รวมทั้งบริษัทไม่ได้รับประกันผลตอบแทนหรือราคาของหลักทรัพย์ตามข้อมูลที่ปรากฏแต่อย่างใด บริษัทจึงไม่รับผิดชอบต่อความเสียหายใดๆ ที่เกิดขึ้นจากการนำข้อมูลหรือความเห็นในรายงานฉบับนี้ไปใช้ไม่ว่ากรณีใดก็ตาม ผู้ลงทุนควรศึกษาข้อมูลและใช้ดุลยพินิจอย่างรอบคอบในการตัดสินใจลงทุน

บริษัทขอสงวนลิขสิทธิ์ในข้อมูลและความเห็นที่ปรากฏอยู่ในรายงานฉบับนี้ ห้ามมิให้ผู้ใดนำข้อมูลและความเห็นในรายงานฉบับนี้ไปใช้ประโยชน์ คัดลอก ตัดแปลง ทำซ้ำ นำออกแสดงหรือเผยแพร่ต่อสาธารณชนไม่ว่าทั้งหมดหรือบางส่วน โดยไม่ได้รับอนุญาตเป็นลายลักษณ์อักษรจากบริษัทล่วงหน้า การลงทุนในหลักทรัพย์มีความเสี่ยง ผู้ลงทุนควรศึกษาข้อมูลและพิจารณาอย่างรอบคอบก่อนการตัดสินใจลงทุน

บริษัทหลักทรัพย์ ฟินันเซีย ไซรัส จำกัด (มหาชน) อาจเป็นผู้ดูแลสภาพคล่อง (Market Maker) และผู้ออกใบสำคัญแสดงสิทธิหรืออนุพันธ์ (Derivative Warrants) บนหลักทรัพย์ AAV, ADVANC, AEONTS, AMATA, ANAN, AOT, AP, BANPU, BBL, BCH, BCP, BCPG, BDMS, BEAUTY, BEC, BEM, BGRIM, BH, BJC, BLAND, BPP, BTS, CBG, CENTEL, CHG, CK, CKP, COM7, CPALL, CPF, CPN, DELTA, DTAC, EA, EGCO, EPG, ERW, ESSO, GFPT, GLOBAL, GPSC, GULF, GUNKUL, HANA, HMPRO, INTUCH, IRPC, IVL, JAS, JMT, KBANK, KCE, KKP, KTB, KTC, LH, MAJOR, MBK, MEGA, MINT, MTC, ORI, OSP, PLANB, PRM, PSH, PSL, PTG, PTT, PTTEP, PTTGC, QH, RATCH, ROBINS, RS, SAWAD, SCB, SCC, SGP, SIRI, SPALI, SPRC, STA, STEC, SUPER, TASCO, TCAP, THAI, THANI, TISCO, TKN, TMB, TOA, TOP, TPIPP, TRUE, TTW, TU, TVO, WHA และ SET50 Future โดยบริษัทฯ อาจจัดทำบทวิเคราะห์ของหลักทรัพย์อ้างอิงดังกล่าว ดังนั้น นักลงทุนควรศึกษารายละเอียดในหนังสือชี้ชวนของใบสำคัญแสดงสิทธิหรืออนุพันธ์ดังกล่าวก่อนตัดสินใจลงทุน

หมายเหตุ: ประธานกรรมการของบริษัทหลักทรัพย์ ฟินันเซีย ไซรัส จำกัด (มหาชน) ดำรงตำแหน่งเป็นกรรมการของบริษัท ทู คอร์ปอเรชั่น จำกัด (มหาชน)

Remark : FSS's Chairman is a TRUE's director.