

Market Update : พักตัวลงทดสอบแนวรับ 1600-1605 จุด



| แนวรับ | | แนวต้าน | |
|--------|------|---------|------|
| 1605 | 1595 | 1615 | 1620 |

SET INDEX ภาพทางเทคนิคคราย 60 นาที เชนี้ดัชนีพักตัวลงมาทดสอบแนวรับแรกที่ 1610 จุด ทำให้ดัชนีเสี่ยงจะพักตัวลงต่อมาทดสอบแนวรับบริเวณ 1600-1605 จุด คาดดัชนีมีโอกาสปรับตัวกลับขึ้นมาได้บ้างที่บริเวณดังกล่าว

S50M22 ภาพทางเทคนิคคราย 60 นาที เชนี้ดัชนีพักตัวลงมาทดสอบแนวรับ 975 จุด ส่งผลให้ดัชนีพักตัวต่อเนื่อง โดยมีแนวรับถัดมาที่ 965 จุด มองการพักตัวของดัชนีจะชะลอตัวลงที่ระดับดังกล่าว และมีโอกาสปรับตัวกลับขึ้นมาได้บ้าง

กลยุทธ์ S50M22

- พอร์ตว่างและ Wait and See

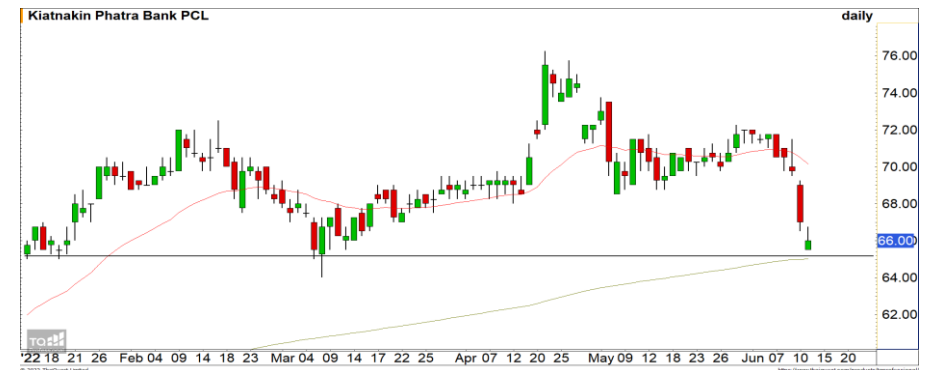
| แนวรับ | | แนวต้าน | |
|--------|-----|---------|-----|
| 965 | 960 | 975 | 980 |

Mid-Day Trading



| | | |
|---------------|----------------|------------------|
| แนวรับ | แนวต้าน | Stop loss |
| 67.50 | 70/72 | 65.50 |

TIPH : ราคากำลังฟื้นตัวขึ้นทะลุผ่านแนวต้าน 67.50 บาท ราคาอยู่ในทิศทางขาขึ้น วางแนวต้านถัดไปที่ 70 บาท



| | | |
|---------------|----------------|------------------|
| แนวรับ | แนวต้าน | Stop loss |
| 65.50 | 68/69.50 | 64 |

KKP : ราคาพักตัวลงมาที่แนวรับหลักที่ 65.50 บาทเป็นบริเวณเส้นค่าเฉลี่ย 200 วัน มองระยะสั้น Downside จำกัด วางแนวต้านแรกที่ 68 บาท

DISCLAIMER: รายงานฉบับนี้จัดทำโดยบริษัทหลักทรัพย์ ฟินันเซีย ไซรัส จำกัด (มหาชน) "บริษัท" ข้อมูลที่ปรากฏในรายงานฉบับนี้ถูกจัดทำขึ้นบนพื้นฐานของแหล่งข้อมูลที่เราเชื่อหรือคิดว่ามีความน่าเชื่อถือ และบริษัทไม่รับรองความถูกต้อง ความถูกต้อง อย่างไรก็ตาม บงครบถ้วนของข้อมูลดังกล่าว ข้อมูลและความเห็นที่ปรากฏอยู่ในรายงานฉบับนี้อาจมีการเปลี่ยนแปลง แก้ไข หรือเพิ่มเติมได้ตลอดเวลาโดยไม่ต้องแจ้งให้ทราบล่วงหน้า บริษัทไม่มีความประสงค์ที่จะชักจูงหรือชี้ชวนให้ผู้ลงทุน ลงทุนซื้อหรือขายหลักทรัพย์ตามที่ปรากฏในรายงานฉบับนี้ รวมทั้งบริษัทไม่ได้รับประกันผลตอบแทนหรือราคาของหลักทรัพย์ตามข้อมูลที่ปรากฏแต่อย่างใด บริษัทจึงไม่รับผิดชอบต่อความเสียหายใดๆ ที่เกิดขึ้นจากการนำข้อมูลหรือความเห็นในรายงานฉบับนี้ไปใช้ไม่ว่ากรณีใดก็ตาม ผู้ลงทุนควรศึกษาข้อมูลและใช้ดุลยพินิจอย่างรอบคอบในการตัดสินใจลงทุน

บริษัทขอสงวนลิขสิทธิ์ในข้อมูลและความคิดเห็นที่ปรากฏอยู่ในรายงานฉบับนี้ ห้ามมิให้ผู้ใดนำข้อมูลและความคิดเห็นในรายงานฉบับนี้ไปใช้ประโยชน์ คัดลอก ดัดแปลง ทำซ้ำ นำออกแสดงหรือเผยแพร่ต่อสาธารณชนไม่ว่าทั้งหมดหรือบางส่วน โดยไม่ได้รับอนุญาตเป็นลายลักษณ์อักษรจากบริษัทล่วงหน้า การลงทุนในหลักทรัพย์มีความเสี่ยง ผู้ลงทุนควรศึกษาข้อมูลและพิจารณาอย่างรอบคอบก่อนการตัดสินใจลงทุน

บริษัทหลักทรัพย์ ฟินันเซีย ไซรัส จำกัด (มหาชน) อาจเป็นผู้ดูแลสภาพคล่อง (Market Maker) และผู้ออกใบสำคัญแสดงสิทธิอนุพันธ์ (Derivative Warrants) บนหลักทรัพย์ AAV, ADVANC, AEONTS, AMATA, ANAN, AOT, AP, BANPU, BBL, BCH, BCP, BCPG, BDMS, BEAUTY, BEC, BEM, BGRIM, BH, BJC, BLAND, BPP, BTS, CBG, CENTEL, CHG, CK, CKP, COM7, CPALL, CPF, CPN, DELTA, DTAC, EA, EGCO, EPG, ERW, ESSO, GFPT, GLOBAL, GPSC, GULF, GUNKUL, HANA, HMPRO, INTUCH, IRPC, IVL, JAS, JMT, KBANK, KCE, KKP, KTB, KTC, LH, MAJOR, MBK, MEGA, MINT, MTC, ORI, OSP, PLANB, PRM, PSH, PSL, PTG, PTT, PTTEP, PTTGC, QH, RATCH, ROBINS, RS, SAWAD, SCB, SCC, SGP, SIRI, SPALI, SPRC, STA, STEC, SUPER, TASCOS, TCAP, THAI, THANI, TISCO, TKN, TMB, TOA, TOP, TPIPP, TRUE, TTW, TU, TVO, WHA และ SET50 Future โดยบริษัท อาจจัดทำบทวิเคราะห์ของหลักทรัพย์อ้างอิงดังกล่าว ดังนั้น นักลงทุนควรศึกษารายละเอียดในหนังสือชี้ชวนของใบสำคัญแสดงสิทธิอนุพันธ์ดังกล่าวก่อนตัดสินใจลงทุน