

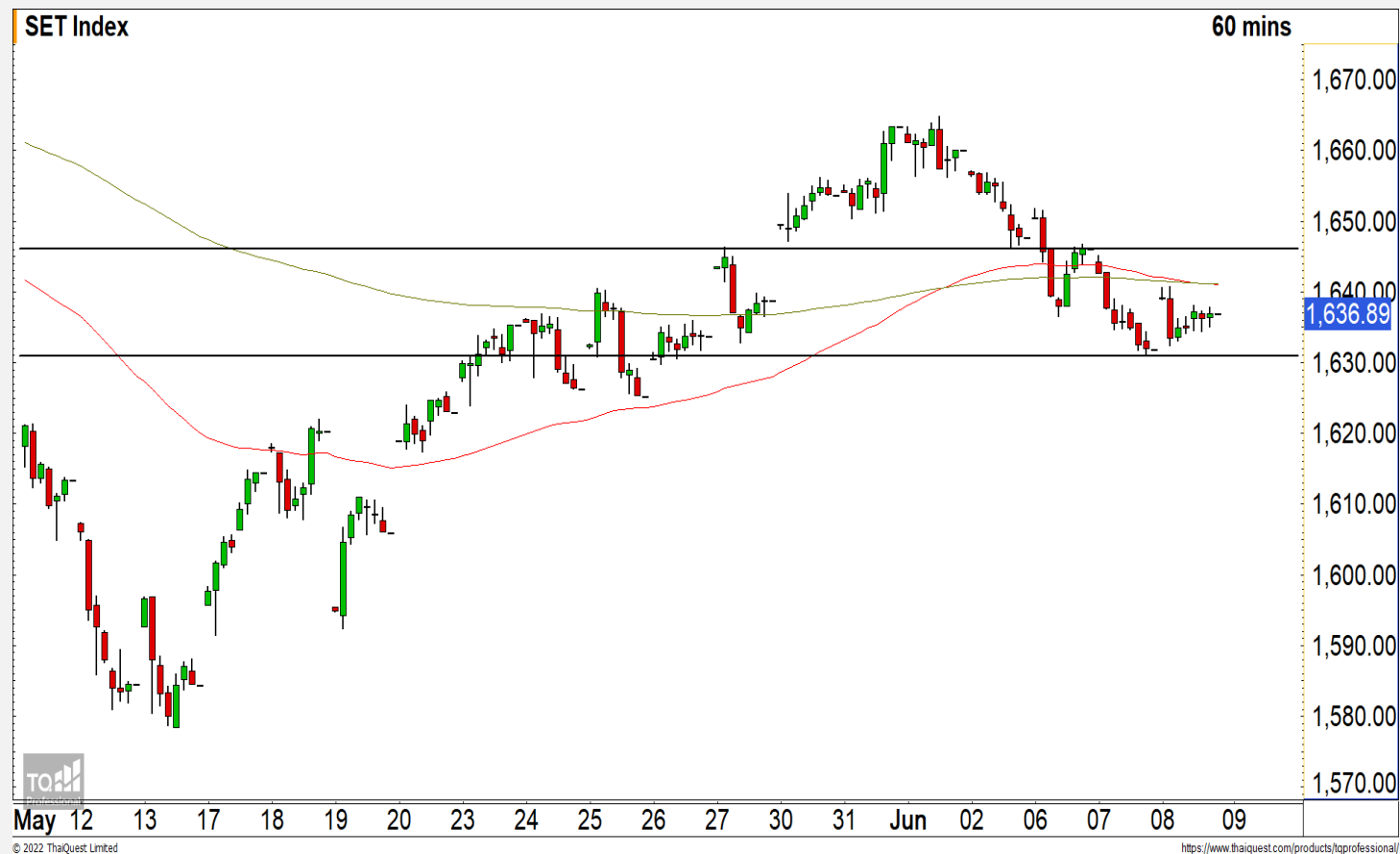


SET INDEX

แกว่งตัวในกรอบ 1630-1645 จุด

วานนี้ดัชนีปิดที่ระดับ 1636.89 จุด
(+4.97 จุด)

ภาพทางเทคนิคราย 60 นาที วานี้ ดัชนีปรับตัวสลับขึ้นมาจากแนวรับ 1630 จุดตามที่ได้คาดไว้ มองวันนี้ดัชนีแกว่งตัว ออกด้านข้างเพื่อสร้างฐานระยะสั้น โดยมอง กรอบของการแกว่งตัวช่วง 1630-1645 จุด โดยหากดัชนีสามารถยืนทะลุแนวต้านที่ 1645 จุดขึ้นมาได้ จะเป็นการดีกรอบของการปรับตัวใหม่กลับเข้ามา

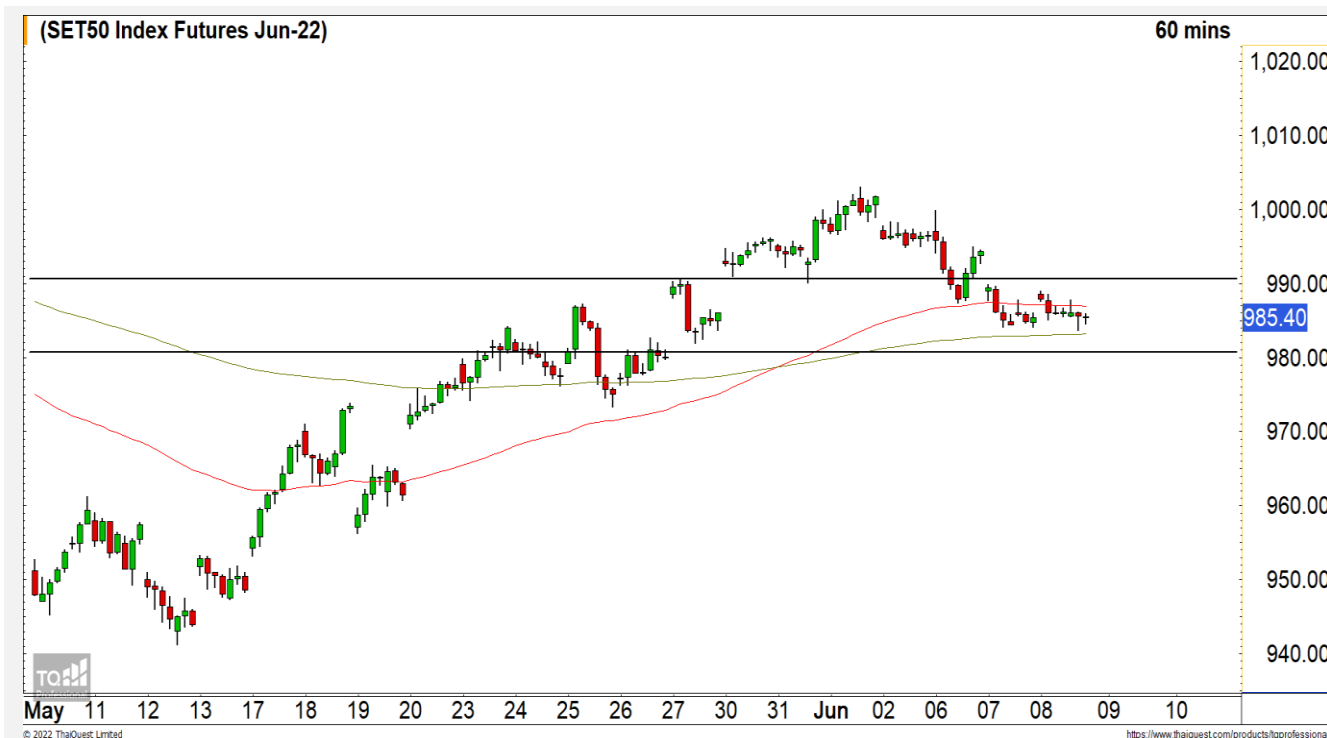


Technical Review

- S50M22 : แกว่งตัว Sideway ในกรอบ 980-990 จุด
- Momentum Trading : IP,ONEE
- Swing Trading : KTB,CPALL

แนวรับ	1630	1625
แนวต้าน	1640	1645

SET50 Index Futures



แกว่งตัว Sideway ในกรอบ 980-990 จุด

8 มิ.ย. 65 นักลงทุนต่างชาติ Short สุทธิ
2,409 สัญญา
ค่า Basis ของ S50M22 อยู่ที่ระดับ -2.29 จุด
ภาพทางเทคนิคราย 60 นาที วานนี้ดัชนีประคอง
ตัวไม่หลุดแนวรับ 980 จุดภาพหลักยังไม่เป็นลมมองวันนี้
ดัชนีแกว่งตัวออกด้านข้างเพื่อสร้างฐาน โดยมองกรอบ
ของการพักตัวช่วง 980-990 จุด เพื่อรอการ
Breakout ทางใดทางหนึ่งออกมาเพื่อกำหนดทิศทางใน
อนาคตอีกครั้ง

แนวรับ

980

แนวต้าน

977

990

995

Contracts	Long	Short	Net	YTD
Institution	28,226	25,704	2,522	22,913
Foreign	56,759	59,168	-2,409	43,595
Local	72,894	73,007	-113	-66,508

กลยุทธ์ S50M22

- พอร์ตวางนะ Wait and See

TOP



	Level 1	Level 2
Support	59	57.50
Resistance	61-61.50	63.50

TOP : ราคาอยู่รอบของการปรับตัวขึ้นทดสอบแนวต้านหลักที่บริเวณ 61-61.50 บาท มองราคาติดที่ระดับดังกล่าวและเข้าสู่รอบของการพักตัวระยะสั้นอีกครั้ง

BANPU



	Level 1	Level 2
Support	12.80	12.30
Resistance	13.60	14.20

BANPU : ราคาอยู่ในรอบของการปรับตัวต่อเนื่อง โดยมีแนวต้านทดสอบที่ 13.60 บาท มองราคามีโอกาสที่จะชะลอตัวลง และพักตัวระยะสั้น

Momentum Trading

IP

Support | 20.80
Resistance | 21.90/22.60
Stop loss | 20.20

คำแนะนำระยะสั้น (BUY)

ราคาฟื้นตัวขึ้นปิดทะลุแนวต้านหลักที่ 20.80 บาท ด้วยปริมาณการซื้อขายหนาแน่น ดึงทิศทางการกลับมาเป็นบวกอีกครั้ง



ONEE

Support | 11.60
Resistance | 12.40-12.60
Stop loss | 11.20

คำแนะนำระยะสั้น (BUY)

ราคาฟื้นตัวขึ้นปิดทะลุแนวต้านแรกที่ 11.60 บาท เป็นการจบรอบของการพักตัว และดึงทิศทางระยะสั้นให้กลับมาเป็นบวก วางแนวต้านถัดไปที่บริเวณ 12.40-12.60 บาท



Swing Trading



Support	13.90
Resistance	14.30/14.80
Stop loss	13.50

คำแนะนำระยะสั้น (BUY)

ราคากำลังพักตัวกลับมาที่แนวรับ 13.90 บาทซึ่งเป็นจุด Breakout ของรอบนี้ มองราคามีโอกาสเกิด Technical Rebound ที่บริเวณดังกล่าว

KTB



Support	63
Resistance	64.50/66
Stop loss	62

คำแนะนำระยะสั้น (BUY)

ราคากำลังพักตัวลงมาที่ฐานแนวรับ 63 บาท คาดราคาไม่หลุดระดับดังกล่าวและฟื้นตัวระยะสั้นกลับขึ้นมาได้ วางแนวต้านแรกที่ 64.50 บาท

CPALL



ไม่มีสัญญาณ

แนวรับ

แนวต้าน

- - - -



สอบถามข้อมูลเพิ่มเติม

โทรศัพท์ 02-658-9915

Email:

Line: @dw24

ตารางราคา

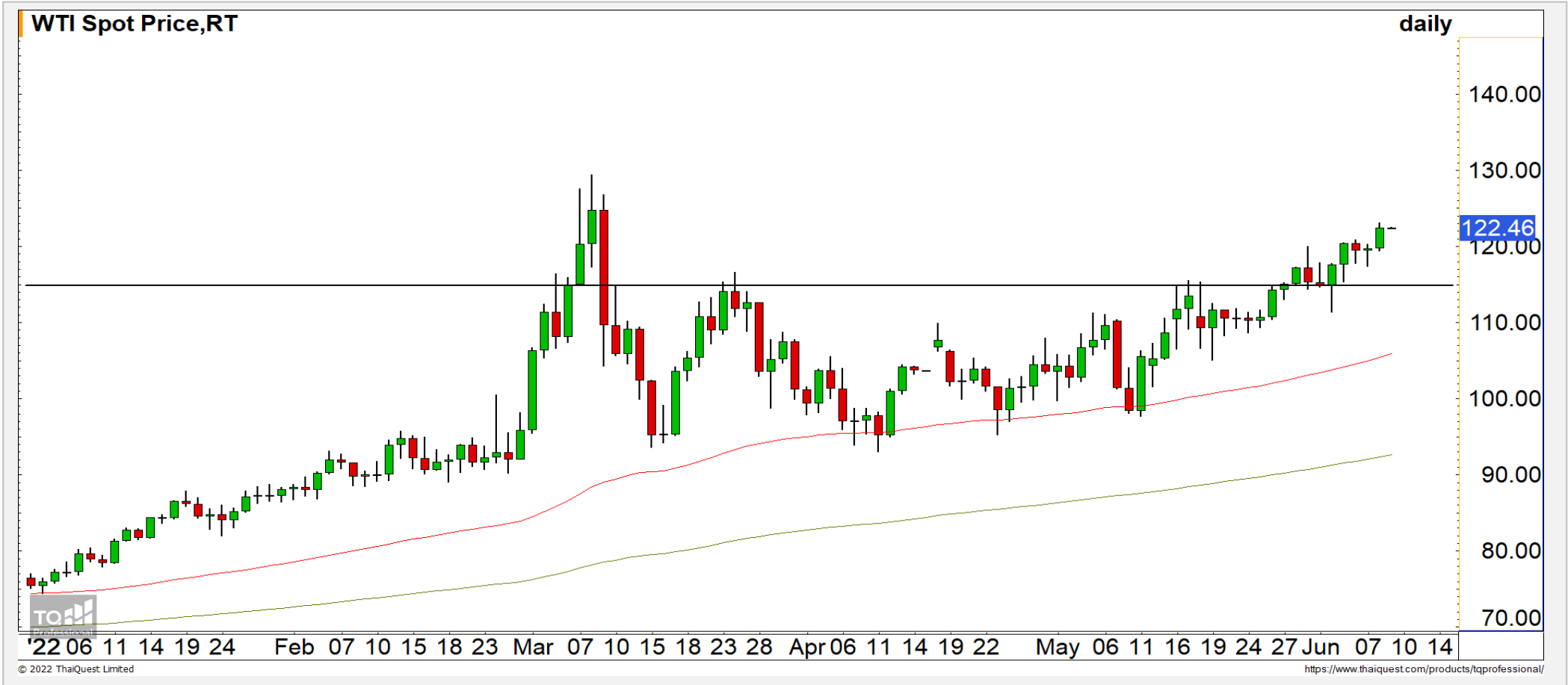
* ตารางราคาใช้เปรียบเทียบในการซื้อขายช่วง market open เท่านั้น ไม่รวมช่วง market call

Name	-	Implied Volatility	-
Underlying	-	Delta	-
Type	-	Listing Date	-
Strike	-	Last Trading Date	-
Conversion Ratio	-	Expire Date(Maturity Date)	-
Moneyness	-	outstanding (13-Jun-2021)	-

Underlying Bid*	DW Bid Price(THB) *				
	17-Jun-2021	18-Jun-2021	21-Jun-2021	22-Jun-2021	23-Jun-2021
-	-	-	-	-	-
-	-	-	-	-	-
-	-	-	-	-	-
-	-	-	-	-	-
-	-	-	-	-	-
-	-	-	-	-	-
-	-	-	-	-	-
-	-	-	-	-	-
-	-	-	-	-	-

COMMODITY MARKET

Crude Oil (WTI)



แนวรับ	แนวต้าน
118 115	125 130

ราคาน้ำมันดิบ WTI พุ่งตัวทะลุแนวต้าน 120 ดอลลาร์ต่อกว่าทิศทางขาขึ้น มีแนวต้านถัดไปที่บริเวณ 125 ดอลลาร์และ 130 ดอลลาร์

Gold Futures

แก่งตัวในกรอบกว้างช่วง 1828-1870 ดอลลาร์

ภาพทางเทคนิคราคาทองคำราย 240 นาที มีทิศทางหลัก Sideway เพื่อรอเลือกทิศทางในกรอบ 1828-1870 ดอลลาร์ เพื่อรอการ Breakout ออกจากกรอบดังกล่าวเพื่อกำหนดทิศทางภาพหลักอีกครั้ง ระหว่างนี้สามารถจับจังหวะเข้าเล่นรอบในกรอบดังกล่าวได้

คำแนะนำระยะสั้น GOM22

- พอร์ตว่างและ Wait and See

วันที่ 8 มิ.ย. 2022
กองทุน SPDR ซื้อทองคำ 2.32 ตัน
ไว้ที่ระดับ 1,065.39 ตัน



	แนวรับ		แนวต้าน		
	1840	1828	1855	1870	
	Contracts	Long	Short	Net	YTD
Institution		4,958	2,988	1,970	131
Foreign		11,278	10,494	784	-7,137
Local		9,631	12,385	-2,754	7,006

Market Summary & Theoretical Price

SET50 Index Futures

Series	Settle	Change	Vol Contracts	Vol Change	OI	OI Change	Days to Delivery	Theoretical			Div. Yield	Fund Rate	Basis	Premium Discount
								Theoretical	Lower	Upper				
S50K20	891.8	0.0	71	0	0	0	-125	791.71	794.44	777.39	0.02%	1.75%	95.33	100.05
S50M20	875.3	0.0	50159	0	0	0	-93	793.65	795.68	783.00	0.38%	1.75%	78.92	81.70
S50N20	856.3	0.0	77	0	0	0	-62	795.47	796.82	788.37	1.04%	1.75%	59.87	60.83
S50U20	794.8	0.0	39907	0	0	0	-1	796.44	796.46	796.32	2.03%	1.75%	-1.67	-1.68
S50Z20	793.9	0.0	165665	0	373073	0	90	793.82	791.85	804.13	3.08%	1.75%	-2.53	0.08
S50H21	789.4	0.0	7086	0	13165	0	181	790.55	786.60	811.28	3.24%	1.75%	-7.03	-1.15

S50K20

Series	Settle	Change	Vol Contracts	Vol Change	OI	OI Change	Days to Delivery	Theoretical			Premium / Discount	Risk Free Rate
								Theoretical	Lower	Upper		
GFM20	25968.8398	0	211	0	542	0	-93	28369	28442	27988	-2400.30	1.75%
GFQ20	28980.6504	0	183	0	490	0	-33	28451	28477	28316	529.53	1.75%
GFV20	28360	0	76	0	303	0	29	28536	28513	28655	-175.82	1.75%

Gold Online Futures

Series	Settle	Change	Vol Contracts	Vol Change	OI	OI Change	Days to Delivery	Theoretical
GOM20	1768.80	0.00	7623	0	3082	0	-93	1886.64

USD Futures

Series	Settle	OI Change	Days to Delivery	Theoretical	Basis
USDK20	31.87	0.00	-125	31.32	0.23
USDM20	30.93	0.00	-93	31.40	-0.71
USDN20	31.38	0.00	-62	31.48	-0.25
USDU20	31.70	0.00	-1	31.63	0.06

DISCLAIMER: รายงานฉบับนี้จัดทำโดยบริษัทหลักทรัพย์ ฟินันเซีย ไซรัส จำกัด (มหาชน) "บริษัท" ข้อมูลที่ปรากฏในรายงานฉบับนี้ถูกจัดทำขึ้นบนพื้นฐานของแหล่งข้อมูลที่เราหรือเราเชื่อว่ามีความน่าเชื่อถือ และมีความถูกต้อง อย่างไรก็ตามบริษัทไม่รับรองความถูกต้องครบถ้วนของข้อมูลดังกล่าว ข้อมูลและความเห็นที่ปรากฏอยู่ในรายงานฉบับนี้อาจมีการเปลี่ยนแปลง แก้ไข หรือเพิ่มเติมได้ตลอดเวลาโดยไม่ต้องแจ้งให้ทราบล่วงหน้า บริษัทไม่มีความประสงค์ที่จะชักจูงหรือชี้ชวนให้ผู้ลงทุน ลงทุนซื้อหรือขายหลักทรัพย์ตามที่ปรากฏในรายงานฉบับนี้ รวมทั้งบริษัทไม่ได้รับประกันผลตอบแทนหรือราคาของหลักทรัพย์ตามข้อมูลที่ปรากฏแต่อย่างใด บริษัทจึงไม่รับผิดชอบต่อความเสียหายใดๆ ที่เกิดขึ้นจากการนำข้อมูลหรือความเห็นในรายงานฉบับนี้ไปใช้ไม่ว่ากรณีใดก็ตาม ผู้ลงทุนควรศึกษาข้อมูลและใช้ดุลยพินิจอย่างรอบคอบในการตัดสินใจลงทุน

บริษัทขอสงวนลิขสิทธิ์ในข้อมูลและความเห็นที่ปรากฏอยู่ในรายงานฉบับนี้ ห้ามมิให้ผู้ใดนำข้อมูลและความเห็นในรายงานฉบับนี้ไปใช้ประโยชน์ คัดลอก ตัดแปลง ทำซ้ำ นำออกแสดงหรือเผยแพร่ต่อสาธารณชนไม่ว่าทั้งหมดหรือบางส่วน โดยไม่ได้รับอนุญาตเป็นลายลักษณ์อักษรจากบริษัทล่วงหน้า การลงทุนในหลักทรัพย์มีความเสี่ยง ผู้ลงทุนควรศึกษาข้อมูลและพิจารณาอย่างรอบคอบก่อนการตัดสินใจลงทุน

บริษัทหลักทรัพย์ ฟินันเซีย ไซรัส จำกัด (มหาชน) อาจเป็นผู้ดูแลสภาพคล่อง (Market Maker) และผู้ออกใบสำคัญแสดงสิทธิหรืออนุพันธ์ (Derivative Warrants) บนหลักทรัพย์ AAV, ADVANC, AEONTS, AMATA, ANAN, AOT, AP, BANPU, BBL, BCH, BCP, BCPG, BDMS, BEAUTY, BEC, BEM, BGRIM, BH, BJC, BLAND, BPP, BTS, CBG, CENTEL, CHG, CK, CKP, COM7, CPALL, CPF, CPN, DELTA, DTAC, EA, EGCO, EPG, ERW, ESSO, GFPT, GLOBAL, GPSC, GULF, GUNKUL, HANA, HMPRO, INTUCH, IRPC, IVL, JAS, JMT, KBANK, KCE, KKP, KTB, KTC, LH, MAJOR, MBK, MEGA, MINT, MTC, ORI, OSP, PLANB, PRM, PSH, PSL, PTG, PTT, PTTEP, PTTGC, QH, RATCH, ROBINS, RS, SAWAD, SCB, SCC, SGP, SIRI, SPALI, SPRC, STA, STEC, SUPER, TASCO, TCAP, THAI, THANI, TISCO, TKN, TMB, TOA, TOP, TPIPP, TRUE, TTW, TU, TVO, WHA และ SET50 Future โดยบริษัทฯ อาจจัดทำบทวิเคราะห์ของหลักทรัพย์อ้างอิงดังกล่าว ดังนั้น นักลงทุนควรศึกษารายละเอียดในหนังสือชี้ชวนของใบสำคัญแสดงสิทธิหรืออนุพันธ์ดังกล่าวก่อนตัดสินใจลงทุน

หมายเหตุ: ประธานกรรมการของบริษัทหลักทรัพย์ ฟินันเซีย ไซรัส จำกัด (มหาชน) ดำรงตำแหน่งเป็นกรรมการของบริษัท ทู คอร์ปอเรชั่น จำกัด (มหาชน)

Remark : FSS's Chairman is a TRUE's director.