



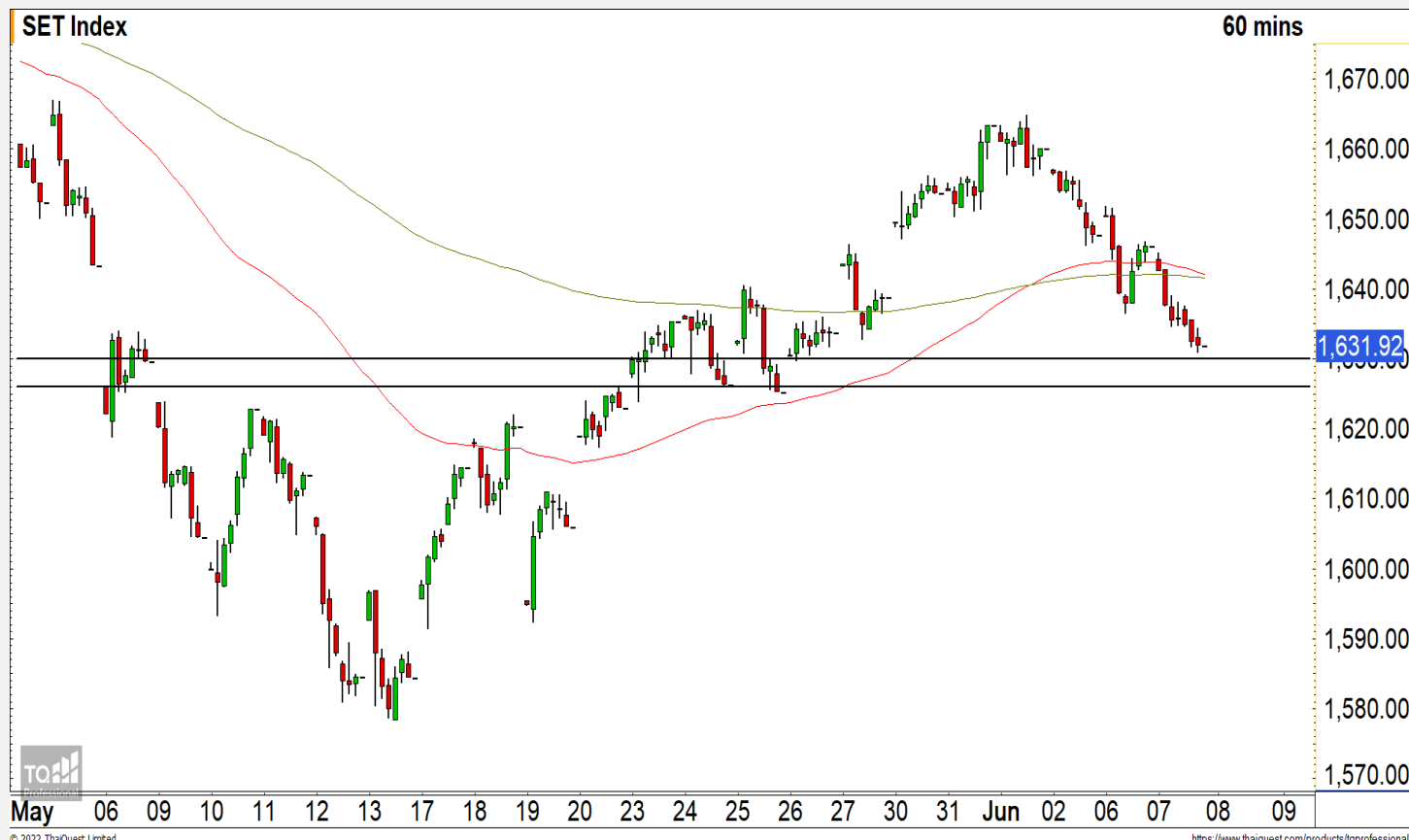
SET INDEX

คาดดัชนีฟื้นตัวระยะสั้นที่แนวรับ
1630 จุด

วานนี้ดัชนีปิดที่ระดับ 1631.92 จุด
(-14.16 จุด)

ภาพทางเทคนิคราย 60 นาที วานนี้
ดัชนีหลุดแนวรับ 1635 จุด ทำให้ดัชนีเข้า
สู่ออบของการพักตัวระยะสั้นลงทดสอบแนว
รับ 1630 จุด ยังคงมุมมองดัชนีมีโอกาสฟื้น
ตัวกลับขึ้นมาที่แนวรับดังกล่าว โดยมีแนว
ต้านแรกที่ 1638-1640 จุด โดยรอบของ
การพักตัวระยะสั้นนี้จะสิ้นสุดลงเมื่อดัชนี
สามารถฟื้นตัวกลับขึ้นมาขึ้นเหนือ 1645
จุดได้อีกครั้ง

แนวรับ	1630	1625
แนวต้าน	1638	1645



Technical Review

- S50M22 : คาดดัชนีมีโอกาสฟื้นตัวกลับที่บริเวณแนวรับ 980 จุด
- Momentum Trading : TOP, STANLY
- Swing Trading : HMPRO, PRINC

SET50 Index Futures



**คาดดัชนีมีโอกาสฟื้นตัวกลับที่บริเวณ
แนวรับ 980 จุด**

7 มิ.ย. 65 นักลงทุนต่างชาติ Short สุทธิ
17,528 สัญญา
ค่า Basis ของ S50M22 อยู่ที่ระดับ -2.29 จุด
ภาพทางเทคนิคคราย 60 นาที วานนี้ดัชนีพักตัว
ลงหลุดแนวรับ 990 จุดและเข้าสู่รอบของการพักตัวระยะ
สั้น โดยมีแนวรับรอทดสอบที่ 980 จุด ยังคงมุมมองดัชนี
ฟื้นตัวขึ้นที่ระดับดังกล่าว โดยมีแนวต้านรอทดสอบแรก
ที่ 990 จุด และหากดัชนีสามารถกลับมายืนเหนือระดับ
995 จุดได้อีกครั้ง จะเข้าสู่รอบของการฟื้นตัวรอบใหม่

	แนวรับ		แนวต้าน		
	980	977	990	995	
Contracts	Long	Short	Net	YTD	
Institution	39,087	33,999	5,088	20,391	
Foreign	59,669	77,197	-17,528	46,004	
Local	87,859	75,419	12,440	-66,395	

กลยุทธ์ S50M22

- พอร์ต Short ต้นทุนที่ 1000 จุด ปิดทำกำไรที่ 990 จุด

TOP



	Level 1	Level 2
Support	59	57.50
Resistance	61-61.50	13.50

TOP : ราคาฟื้นตัวขึ้นปิดทะลุแนวต้านหลักที่ 59 บาท แสดงถึง Momentum ระยะสั้นที่แข็งแกร่ง วางแนวต้านรอทดสอบถัดไปที่บริเวณ 61-61.50 บาท

CPALL



	Level 1	Level 2
Support	63	62
Resistance	65	66.25

CPALL : ราคากำลังพักตัวลงมาที่แนวรับหลักที่ 63 บาท มองราคามีโอกาสสร้างฐานฟื้นตัวกลับที่ระดับดังกล่าว วางแนวต้านแรกที่ 66.25 บาท

Momentum Trading

TOP

Support	59
Resistance	61-61.50
Stop loss	57.50

คำแนะนำระยะสั้น (BUY)

ราคาปรับตัวขึ้นปิดทะลุแนวต้านหลักที่ 59 บาท แสดงถึง Momentum ระยะสั้นที่แข็งแกร่ง วางแนวต้านรอทดสอบถัดไปที่บริเวณ 61-61.50 บาท

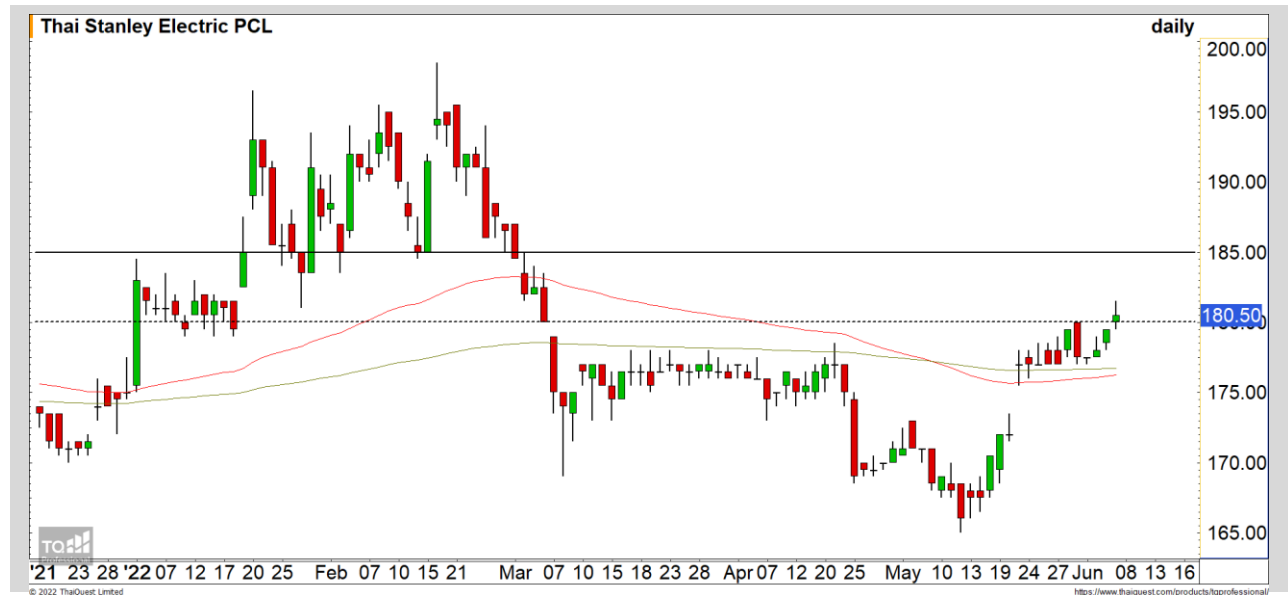


STANLY

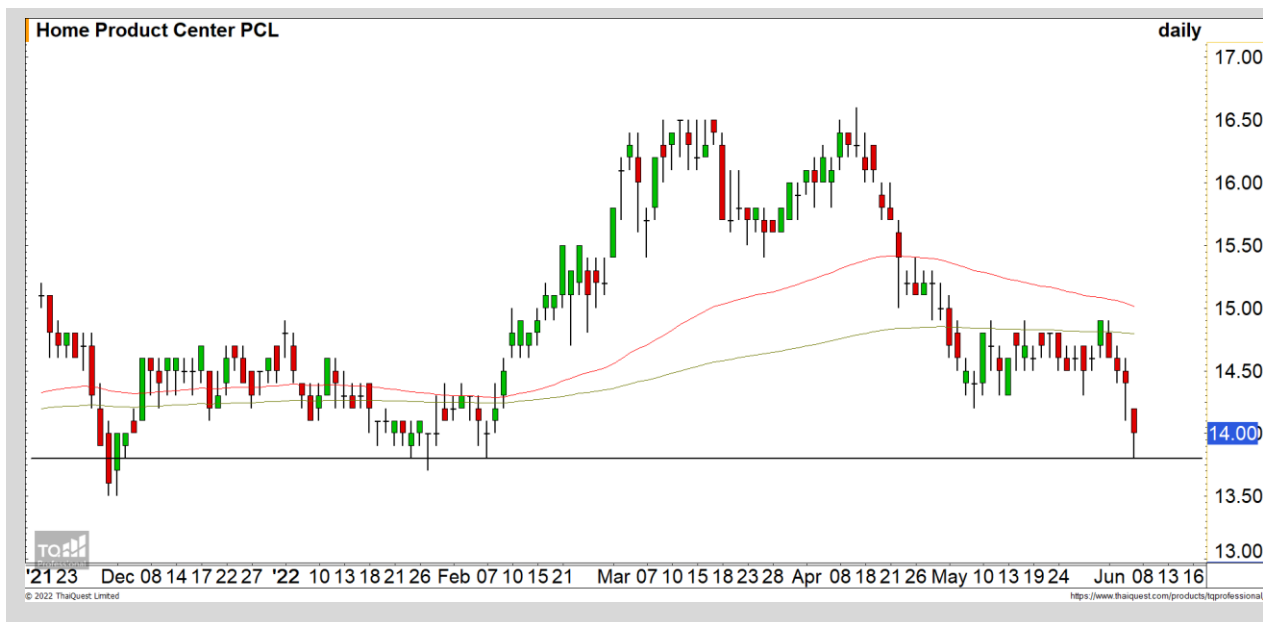
Support	180
Resistance	185
Stop loss	177

คำแนะนำระยะสั้น (BUY)

ราคาปรับตัวขึ้นปิดทะลุแนวต้านแรกที่ 180 บาทขึ้นมา ดึงรอบของการปรับตัวระยะสั้นเข้ามา มีแนวต้านถัดไปที่ 185 บาท



Swing Trading



Support	13.90
Resistance	14.30/14.80
Stop loss	13.50

คำแนะนำระยะสั้น (BUY)

ราคาพักตัวลงมาที่ฐานแนวรับหลักที่ 13.90 บาท มองระยะสั้นมี Downside ที่จำกัด คาดราคามีโอกาสเกิด Technical Rebound ขึ้นมา โดยมีแนวต้านรหทดสอบแรกที่ 14.30 บาท

HMPRO



Support	5.40
Resistance	5.90/6.15
Stop loss	5.15

คำแนะนำระยะสั้น (BUY)

(สำหรับนักลงทุนที่รับความเสี่ยงได้สูง)ราคาพักตัวลงมาที่แนวรับหลักที่ 5.40 บาท มองราคามีโอกาสตั้งสลับระยะสั้นขึ้นมา โดยมีแนวต้านแรกที่ 5.90 บาท

PRINC

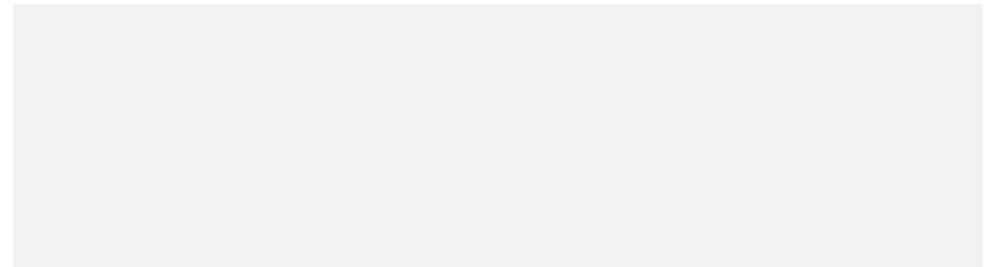


ไม่มีสัญญาณ

แนวรับ

แนวต้าน

- - - -



สอบถามข้อมูลเพิ่มเติม

โทรศัพท์ 02-658-9915

Email:

Line: @dw24

ตารางราคา

* ตารางราคาใช้เปรียบเทียบในการซื้อขายช่วง market open เท่านั้น ไม่รวมช่วง market call

Name	-	Implied Volatility	-
Underlying	-	Delta	-
Type	-	Listing Date	-
Strike	-	Last Trading Date	-
Conversion Ratio	-	Expire Date(Maturity Date)	-
Moneyness	-	outstanding (13-Jun-2021)	-

Underlying Bid*	DW Bid Price(THB) *				
	17-Jun-2021	18-Jun-2021	21-Jun-2021	22-Jun-2021	23-Jun-2021
-	-	-	-	-	-
-	-	-	-	-	-
-	-	-	-	-	-
-	-	-	-	-	-
-	-	-	-	-	-
-	-	-	-	-	-
-	-	-	-	-	-
-	-	-	-	-	-

COMMODITY MARKET

Crude Oil (WTI)



แนวรับ

115

110

แนวต้าน

120

125

ราคาน้ำมันดิบ WTI พุ่งตัวกลับขึ้นมาขึ้นเหนือ 115 ดอลลาร์ ทิศทางยังเป็น Sideway Up วางแนวต้านถัดไปที่ 120 ดอลลาร์ และ 125 ดอลลาร์

Gold Futures

ภาพหลักมีทิศทาง Sideway

ภาพทางเทคนิคราคาทองคำราย 240 นาที มีทิศทางหลัก Sideway เพื่อรอเลือกทิศทางในกรอบ 1828-1870 ดอลลาร์ โดยระหว่างรอการเลือกทิศทางสามารถจังหวะเข้าเล่นรอบในกรอบดังกล่าวได้

คำแนะนำระยะสั้น GOM22

- พอร์ตว่างนะ Wait and See

วันที่ 7 มิ.ย. 2022
กองทุน SPDR คงการถือทองคำ
ไว้ที่ระดับ 1,063.07 ตัน



	แนวรับ		แนวต้าน		
	1840	1828	1855	1870	
	Contracts	Long	Short	Net	YTD
Institution		3,716	6,615	-2,899	-1,839
Foreign		17,436	21,259	-3,823	-7,921
Local		21,923	15,201	6,722	9,760

Market Summary & Theoretical Price

SET50 Index Futures

Series	Settle	Change	Vol Contracts	Vol Change	OI	OI Change	Days to Delivery	Theoretical			Div. Yield	Fund Rate	Basis	Premium Discount
								Theoretical	Lower	Upper				
S50K20	891.8	0.0	71	0	0	0	-125	791.71	794.44	777.39	0.02%	1.75%	95.33	100.05
S50M20	875.3	0.0	50159	0	0	0	-93	793.65	795.68	783.00	0.38%	1.75%	78.92	81.70
S50N20	856.3	0.0	77	0	0	0	-62	795.47	796.82	788.37	1.04%	1.75%	59.87	60.83
S50U20	794.8	0.0	39907	0	0	0	-1	796.44	796.46	796.32	2.03%	1.75%	-1.67	-1.68
S50Z20	793.9	0.0	165665	0	373073	0	90	793.82	791.85	804.13	3.08%	1.75%	-2.53	0.08
S50H21	789.4	0.0	7086	0	13165	0	181	790.55	786.60	811.28	3.24%	1.75%	-7.03	-1.15

S50K20

Series	Settle	Change	Vol Contracts	Vol Change	OI	OI Change	Days to Delivery	Theoretical			Premium / Discount	Risk Free Rate
								Theoretical	Lower	Upper		
GFM20	25968.8398	0	211	0	542	0	-93	28369	28442	27988	-2400.30	1.75%
GFQ20	28980.6504	0	183	0	490	0	-33	28451	28477	28316	529.53	1.75%
GFV20	28360	0	76	0	303	0	29	28536	28513	28655	-175.82	1.75%

Gold Online Futures

Series	Settle	Change	Vol Contracts	Vol Change	OI	OI Change	Days to Delivery	Theoretical
GOM20	1768.80	0.00	7623	0	3082	0	-93	1886.64

USD Futures

Series	Settle	OI Change	Days to Delivery	Theoretical	Basis
USDK20	31.87	0.00	-125	31.32	0.23
USDM20	30.93	0.00	-93	31.40	-0.71
USDN20	31.38	0.00	-62	31.48	-0.25
USDU20	31.70	0.00	-1	31.63	0.06

DISCLAIMER: รายงานฉบับนี้จัดทำโดยบริษัทหลักทรัพย์ ฟินันเซีย ไซรัส จำกัด (มหาชน) "บริษัท" ข้อมูลที่ปรากฏในรายงานฉบับนี้ถูกจัดทำขึ้นบนพื้นฐานของแหล่งข้อมูลที่เราหรือเราเชื่อว่ามีความน่าเชื่อถือ และมีความถูกต้อง อย่างไรก็ตามบริษัทไม่รับรองความถูกต้องครบถ้วนของข้อมูลดังกล่าว ข้อมูลและความเห็นที่ปรากฏอยู่ในรายงานฉบับนี้อาจมีการเปลี่ยนแปลง แก้ไข หรือเพิ่มเติมได้ตลอดเวลาโดยไม่ต้องแจ้งให้ทราบล่วงหน้า บริษัทไม่มีความประสงค์ที่จะชักจูงหรือชี้ชวนให้ผู้ลงทุน ลงทุนซื้อหรือขายหลักทรัพย์ตามที่ปรากฏในรายงานฉบับนี้ รวมทั้งบริษัทไม่ได้รับประกันผลตอบแทนหรือราคาของหลักทรัพย์ตามข้อมูลที่ปรากฏแต่อย่างใด บริษัทจึงไม่รับผิดชอบต่อความเสียหายใดๆ ที่เกิดขึ้นจากการนำข้อมูลหรือความเห็นในรายงานฉบับนี้ไปใช้ไม่ว่ากรณีใดก็ตาม ผู้ลงทุนควรศึกษาข้อมูลและใช้ดุลยพินิจอย่างรอบคอบในการตัดสินใจลงทุน

บริษัทขอสงวนลิขสิทธิ์ในข้อมูลและความเห็นที่ปรากฏอยู่ในรายงานฉบับนี้ ห้ามมิให้ผู้ใดนำข้อมูลและความเห็นในรายงานฉบับนี้ไปใช้ประโยชน์ คัดลอก ตัดแปลง ทำซ้ำ นำออกแสดงหรือเผยแพร่ต่อสาธารณชนไม่ว่าทั้งหมดหรือบางส่วน โดยไม่ได้รับอนุญาตเป็นลายลักษณ์อักษรจากบริษัทล่วงหน้า การลงทุนในหลักทรัพย์มีความเสี่ยง ผู้ลงทุนควรศึกษาข้อมูลและพิจารณาอย่างรอบคอบก่อนการตัดสินใจลงทุน

บริษัทหลักทรัพย์ ฟินันเซีย ไซรัส จำกัด (มหาชน) อาจเป็นผู้ดูแลสภาพคล่อง (Market Maker) และผู้ออกใบสำคัญแสดงสิทธิอนุพันธ์ (Derivative Warrants) บนหลักทรัพย์ AAV, ADVANC, AEONTS, AMATA, ANAN, AOT, AP, BANPU, BBL, BCH, BCP, BCPG, BDMS, BEAUTY, BEC, BEM, BGRIM, BH, BJC, BLAND, BPP, BTS, CBG, CENTEL, CHG, CK, CKP, COM7, CPALL, CPF, CPN, DELTA, DTAC, EA, EGCO, EPG, ERW, ESSO, GFPT, GLOBAL, GPSC, GULF, GUNKUL, HANA, HMPRO, INTUCH, IRPC, IVL, JAS, JMT, KBANK, KCE, KKP, KTB, KTC, LH, MAJOR, MBK, MEGA, MINT, MTC, ORI, OSP, PLANB, PRM, PSH, PSL, PTG, PTT, PTTEP, PTTGC, QH, RATCH, ROBINS, RS, SAWAD, SCB, SCC, SGP, SIRI, SPALI, SPRC, STA, STEC, SUPER, TASCO, TCAP, THAI, THANI, TISCO, TKN, TMB, TOA, TOP, TPIPP, TRUE, TTW, TU, TVO, WHA และ SET50 Future โดยบริษัทฯ อาจจัดทำบทวิเคราะห์ของหลักทรัพย์อ้างอิงดังกล่าว ดังนั้น นักลงทุนควรศึกษารายละเอียดในหนังสือชี้ชวนของใบสำคัญแสดงสิทธิอนุพันธ์ดังกล่าวก่อนตัดสินใจลงทุน

หมายเหตุ: ประธานกรรมการของบริษัทหลักทรัพย์ ฟินันเซีย ไซรัส จำกัด (มหาชน) ดำรงตำแหน่งเป็นกรรมการของบริษัท ทู คอร์ปอเรชั่น จำกัด (มหาชน)

Remark : FSS's Chairman is a TRUE's director.