

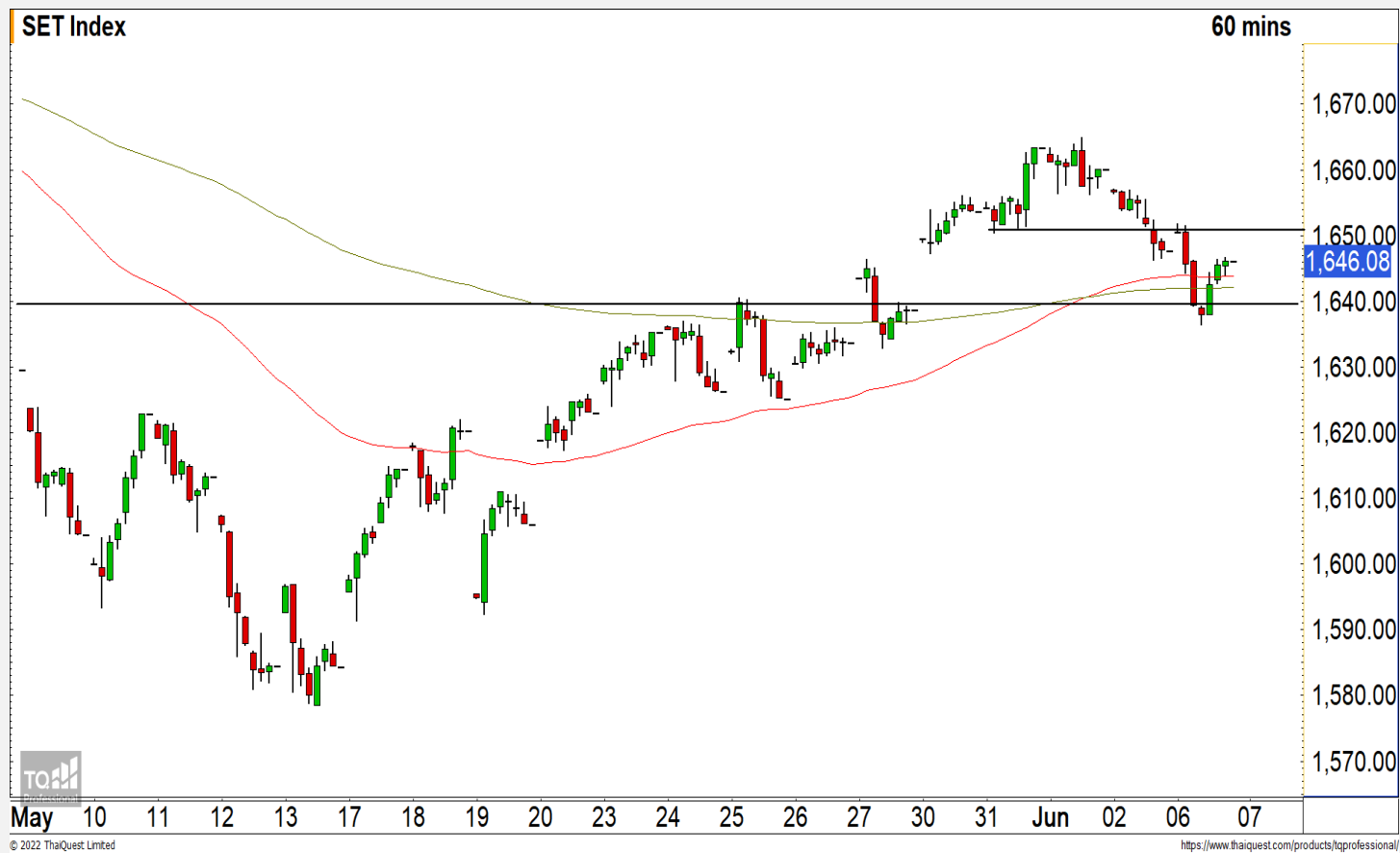


SET INDEX

แกว่งตัวออกด้านข้างในกรอบ
1635-1650 จุด

วานนี้ดัชนีปิดที่ระดับ 1646.08 จุด
(-1.59 จุด)

ภาพทางเทคนิคราย 60 นาที วานนี้
ดัชนีหลุดแนวรับ 1640 จุดลงไปในช่วง
วัน แต่ไม่หลุดแนวรับหลักที่ 1630 จุด
ก่อนที่จะฟื้นตัวกลับขึ้นมา ทำให้ภาพของ
ดัชนียังไม่กลับเป็นลบ มองวันนี้ดัชนีแกว่ง
ตัวออกด้านข้าง โดยมีแนวรับที่ 1640 จุด
และแนวต้านที่ 1650 จุด



Technical Review

- S50M22 : คาดดัชนียังไม่ผ่านแนวต้าน 1000 จุด
- Momentum Trading :GLOBAL,SISB
- Swing Trading : COM7,CKP

แนวรับ	1640- 1642	1635
แนวต้าน	1650	1658

ทีมนักวิเคราะห์ จิตรา อมรธรรม
เลขที่ทะเบียน : 014530
02-646-9877

ณัฐวุฒิ ศิริแสงชัยกุล
เลขที่ทะเบียน : 057116

SET50 Index Futures



คาดดัชนียังไม่ผ่านแนวต้าน 1000 จุด

6 มิ.ย. 65 นักลงทุนต่างชาติ Short สุทธิ
14,269 สัญญา
ค่า Basis ของ S50M22 อยู่ที่ระดับ -2.29 จุด
ภาพทางเทคนิคคราย 60 นาที วานนี้ดัชนีพักตัว
ลงหลุดแนวรับ 990 จุด แต่ยังสามารถประคองตัวไม่หลุด
แนวรับหลักที่ 980 จุด ก่อนที่จะฟื้นตัวกลับขึ้นมาได้
มองการฟื้นตัวของดัชนียังไม่ผ่านแนวต้านหลักที่ 1000
จุด คาดวันนี้นัดชนแกว่งตัวออกด้านข้างในกรอบ 990-
1000 จุด

	แนวรับ		แนวต้าน		
	990	985	1000	1004	
Contracts	Long	Short	Net	YTD	
Institution	44,045	40,223	3,822	15,303	
Foreign	67,265	81,534	-14,269	63,532	
Local	100,598	90,151	10,447	-78,835	

กลยุทธ์ S50M22

- พอร์ต Short ต้นทุนที่ 1000 จุด ปิดทำกำไรที่ 990 จุด

BANPU



	Level 1	Level 2
Support	12.70	11.80
Resistance	13.30	13.50

BANPU : ราคาฟื้นตัวทะลุแนวต้านหลักที่ 12.70 บาทขึ้นมา ทำให้ทิศทางหลักมีภาพกลับมาเป็นบวกอีกครั้ง

KTB



	Level 1	Level 2
Support	15.20	14.70
Resistance	16	16.60

KTB : ราคาฟื้นตัวขึ้นทะลุผ่านแนวต้านหลักที่ 15.20 บาท ทิศทางขาขึ้นแข็งแกร่ง มีแนวต้านถัดไปที่ 16 บาท คาดราคาจะชะลอตัวที่ระดับดังกล่าว

Momentum Trading

GLOBAL

Support | 21.70
Resistance | 22.20/22.60
Stop loss | 21.30

คำแนะนำระยะสั้น (BUY)

ราคาปรับตัวขึ้นปิดทะลุแนวต้าน 21.70 บาทขึ้นสวนตลาดขึ้นมา ถือว่ามีทิศทางที่แข็งแกร่งกว่าตลาด วางแนวต้านถัดไปที่ 22.20 บาท



SISB

Support | 12.80
Resistance | 13.40/14
Stop loss | 12.20

คำแนะนำระยะสั้น (BUY)

ราคาปรับตัวขึ้นปิดทะลุแนวต้านหลักที่ 12.80 บาทขึ้นมา ดึงทิศทางขาขึ้นกลับเข้ามาอีกครั้ง วางแนวต้านถัดไปที่ 13.40 บาท และ 14 บาท



Swing Trading



Support	35.50
Resistance	36.50/37.50
Stop loss	34.50

คำแนะนำระยะสั้น (BUY)

ราคามีสัญญาณฟื้นตัวระยะสั้นจาก Bullish Divergence ใน RSI คาดราคาจะจุดกลับตัวระยะสั้น วางแนวต้านรอทดสอบแรกที่ 36.50 บาท

COM7



Support	5.20
Resistance	5.50/5.65
Stop loss	5.05

คำแนะนำระยะสั้น (BUY)

ราคากำลังพักตัวลงมาที่แนวรับหลักเส้นค่าเฉลี่ย 75 วันที่ 5.20 บาท และเป็นบริเวณแนวรับของ Uptrend Line คาดราคายังอยู่ในทิศทางขาขึ้น เป็นจังหวะเข้าสะสมที่ดี

CKP

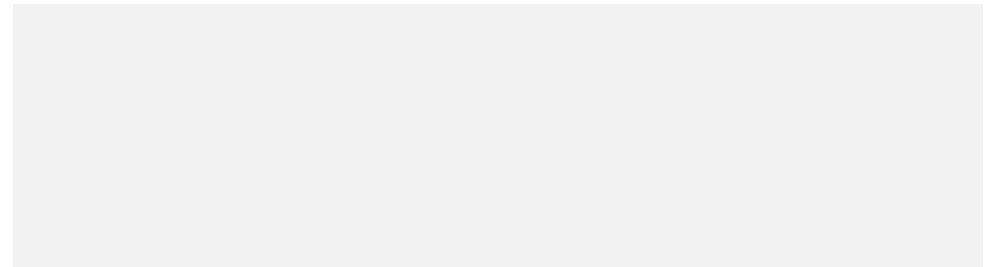
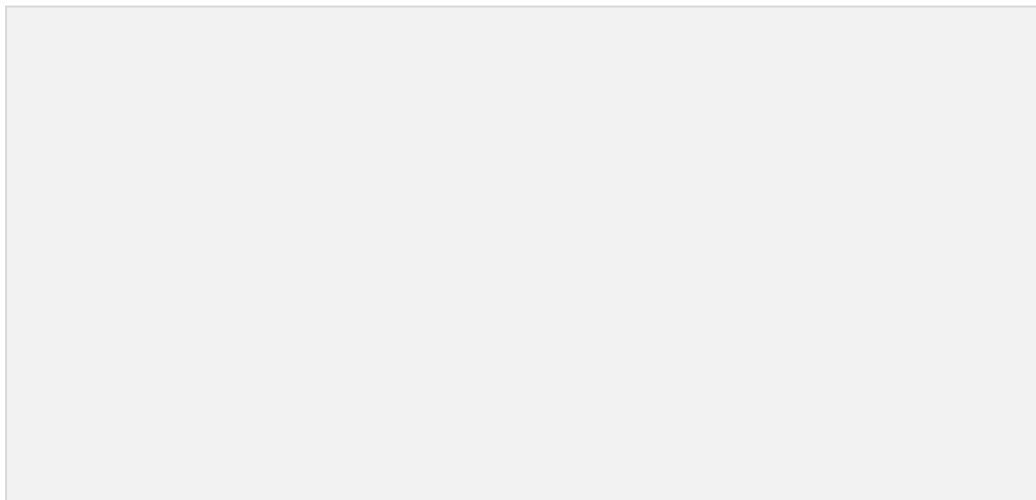


ไม่มีสัญญา

แนวรับ

แนวต้าน

- - - -



สอบถามข้อมูลเพิ่มเติม

โทรศัพท์ 02-658-9915

Email:

Line: @dw24

ตารางราคา

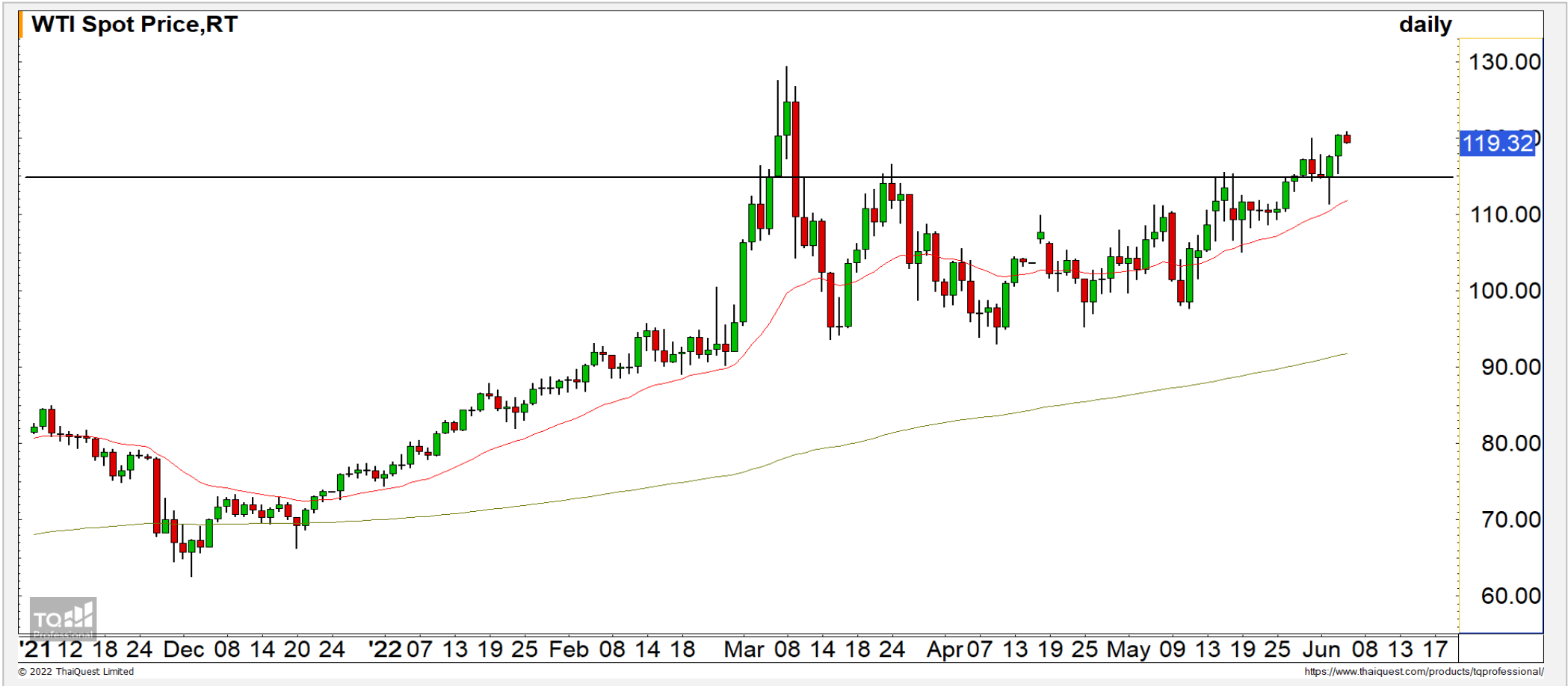
* ตารางราคาใช้เปรียบเทียบในการซื้อขายช่วง market open เท่านั้น ไม่รวมช่วง market call

Name	-	Implied Volatility	-
Underlying	-	Delta	-
Type	-	Listing Date	-
Strike	-	Last Trading Date	-
Conversion Ratio	-	Expire Date(Maturity Date)	-
Moneyness	-	outstanding (13-Jun-2021)	-

Underlying Bid*	DW Bid Price(THB) *				
	17-Jun-2021	18-Jun-2021	21-Jun-2021	22-Jun-2021	23-Jun-2021
-	-	-	-	-	-
-	-	-	-	-	-
-	-	-	-	-	-
-	-	-	-	-	-
-	-	-	-	-	-
-	-	-	-	-	-
-	-	-	-	-	-
-	-	-	-	-	-

COMMODITY MARKET

Crude Oil (WTI)



แนวรับ	แนวต้าน
115 110	120 125

ราคาน้ำมันดิบ WTI ฟื้นตัวกลับขึ้นมาขึ้นเหนือ 115 ดอลลาร์ ทิศทางยังเป็น Sideway Up วางแนวต้านถัดไปที่ 120 ดอลลาร์ และ 125 ดอลลาร์

Gold Futures

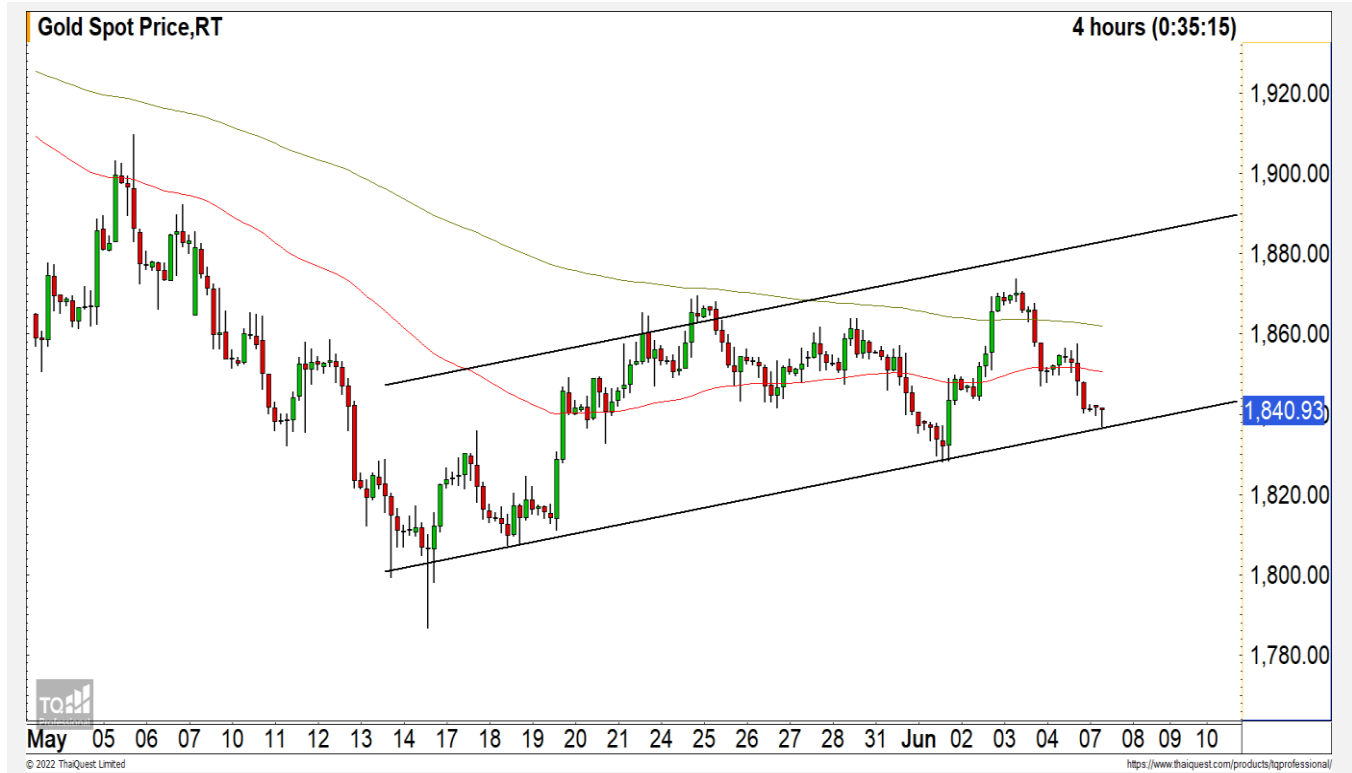
ราคาทองคำอยู่ในรอบฟื้นตัวระยะสั้น

ภาพทางเทคนิคราคาทองคำราย 240 นาที เข้านี้ ราคาทองคำกำลังฟื้นตัวระยะสั้นขึ้นมาจากบริเวณแนวรับ 1850 ดอลลาร์ โดยมีแนวต้านแรกที่ 1865 ดอลลาร์ และแนวต้านหลักที่ 1870 ดอลลาร์ หากราคาทองคำทะลุระดับดังกล่าวขึ้นมาได้ จะทำให้ภาพหลักเป็นบวกมากขึ้น

คำแนะนำระยะสั้น GOM22

- พอร์ต Short ต้นทุนที่ 1870 ดอลลาร์ แนะนำปิดทำกำไร

วันที่ 6 มิ.ย. 2022
กองทุน SPDR ขายทองคำ 2.97 ตัน
ไว้ที่ระดับ 1,063.07 ตัน



	แนวรับ		แนวต้าน		
	1830	1820	1855	1870	
	Contracts	Long	Short	Net	YTD
Institution		6,235	6,709	-474	1,060
Foreign		24,322	19,882	4,440	-4,098
Local		16,754	20,720	-3,966	3,038

Market Summary & Theoretical Price

SET50 Index Futures

Series	Settle	Change	Vol Contracts	Vol Change	OI	OI Change	Days to Delivery	Theoretical			Div. Yield	Fund Rate	Basis	Premium Discount
								Theoretical	Lower	Upper				
S50K20	891.8	0.0	71	0	0	0	-125	791.71	794.44	777.39	0.02%	1.75%	95.33	100.05
S50M20	875.3	0.0	50159	0	0	0	-93	793.65	795.68	783.00	0.38%	1.75%	78.92	81.70
S50N20	856.3	0.0	77	0	0	0	-62	795.47	796.82	788.37	1.04%	1.75%	59.87	60.83
S50U20	794.8	0.0	39907	0	0	0	-1	796.44	796.46	796.32	2.03%	1.75%	-1.67	-1.68
S50Z20	793.9	0.0	165665	0	373073	0	90	793.82	791.85	804.13	3.08%	1.75%	-2.53	0.08
S50H21	789.4	0.0	7086	0	13165	0	181	790.55	786.60	811.28	3.24%	1.75%	-7.03	-1.15

S50K20

Series	Settle	Change	Vol Contracts	Vol Change	OI	OI Change	Days to Delivery	Theoretical			Premium / Discount	Risk Free Rate
								Theoretical	Lower	Upper		
GFM20	25968.8398	0	211	0	542	0	-93	28369	28442	27988	-2400.30	1.75%
GFQ20	28980.6504	0	183	0	490	0	-33	28451	28477	28316	529.53	1.75%
GFV20	28360	0	76	0	303	0	29	28536	28513	28655	-175.82	1.75%

Gold Online Futures

Series	Settle	Change	Vol Contracts	Vol Change	OI	OI Change	Days to Delivery	Theoretical
GOM20	1768.80	0.00	7623	0	3082	0	-93	1886.64

USD Futures

Series	Settle	OI Change	Days to Delivery	Theoretical	Basis
USDK20	31.87	0.00	-125	31.32	0.23
USDM20	30.93	0.00	-93	31.40	-0.71
USDN20	31.38	0.00	-62	31.48	-0.25
USDU20	31.70	0.00	-1	31.63	0.06

DISCLAIMER: รายงานฉบับนี้จัดทำโดยบริษัทหลักทรัพย์ ฟินันเซีย ไซรัส จำกัด (มหาชน) "บริษัท" ข้อมูลที่ปรากฏในรายงานฉบับนี้ถูกจัดทำขึ้นบนพื้นฐานของแหล่งข้อมูลที่เราเชื่อหรือควรเชื่อว่าจะมีความน่าเชื่อถือ และ5ความถูกต้อง อย่างไรก็ตามบริษัทไม่รับรองความถูกต้องครบถ้วนของข้อมูลดังกล่าว ข้อมูลและความเห็นที่ปรากฏอยู่ในรายงานฉบับนี้อาจมีการเปลี่ยนแปลง แก้ไข หรือเพิ่มเติมได้ตลอดเวลาโดยไม่ต้องแจ้งให้ทราบล่วงหน้า บริษัทไม่มีความประสงค์ที่จะชักจูงหรือชักชวนให้ผู้ลงทุน ลงทุนซื้อหรือขายหลักทรัพย์ตามที่ปรากฏในรายงานฉบับนี้ รวมทั้งบริษัทไม่ได้รับประกันผลตอบแทนหรือราคาของหลักทรัพย์ตามข้อมูลที่ปรากฏแต่อย่างใด บริษัทจึงไม่รับผิดชอบต่อความเสียหายใดๆ ที่เกิดขึ้นจากการนำข้อมูลหรือความเห็นในรายงานฉบับนี้ไปใช้ไม่ว่ากรณีใดก็ตาม ผู้ลงทุนควรศึกษาข้อมูลและใช้ดุลยพินิจอย่างรอบคอบในการตัดสินใจลงทุน

บริษัทขอสงวนลิขสิทธิ์ในข้อมูลและความเห็นที่ปรากฏอยู่ในรายงานฉบับนี้ ห้ามมิให้ผู้ใดนำข้อมูลและความเห็นในรายงานฉบับนี้ไปใช้ประโยชน์ คัดลอก ตัดแปลง ทำซ้ำ นำออกแสดงหรือเผยแพร่ต่อสาธารณชนไม่ว่าทั้งหมดหรือบางส่วน โดยไม่ได้รับอนุญาตเป็นลายลักษณ์อักษรจากบริษัทล่วงหน้า การลงทุนในหลักทรัพย์มีความเสี่ยง ผู้ลงทุนควรศึกษาข้อมูลและพิจารณาอย่างรอบคอบก่อนการตัดสินใจลงทุน

บริษัทหลักทรัพย์ ฟินันเซีย ไซรัส จำกัด (มหาชน) อาจเป็นผู้ดูแลสภาพคล่อง (Market Maker) และผู้ออกใบสำคัญแสดงสิทธิอนุพันธ์ (Derivative Warrants) บนหลักทรัพย์ AAV, ADVANC, AEONTS, AMATA, ANAN, AOT, AP, BANPU, BBL, BCH, BCP, BCPG, BDMS, BEAUTY, BEC, BEM, BGRIM, BH, BJC, BLAND, BPP, BTS, CBG, CENTEL, CHG, CK, CKP, COM7, CPALL, CPF, CPN, DELTA, DTAC, EA, EGCO, EPG, ERW, ESSO, GFPT, GLOBAL, GPSC, GULF, GUNKUL, HANA, HMPRO, INTUCH, IRPC, IVL, JAS, JMT, KBANK, KCE, KKP, KTB, KTC, LH, MAJOR, MBK, MEGA, MINT, MTC, ORI, OSP, PLANB, PRM, PSH, PSL, PTG, PTT, PTTEP, PTTGC, QH, RATCH, ROBINS, RS, SAWAD, SCB, SCC, SGP, SIRI, SPALI, SPRC, STA, STEC, SUPER, TASCOS, TCAP, THAI, THANI, TISCO, TKN, TMB, TOA, TOP, TPIPP, TRUE, TTW, TU, TVO, WHA และ SET50 Future โดยบริษัทฯ อาจจัดทำบทวิเคราะห์ของหลักทรัพย์อ้างอิงดังกล่าว ดังนั้น นักลงทุนควรศึกษารายละเอียดในหนังสือชี้ชวนของใบสำคัญแสดงสิทธิอนุพันธ์ดังกล่าวก่อนตัดสินใจลงทุน

หมายเหตุ: ประธานกรรมการของบริษัทหลักทรัพย์ ฟินันเซีย ไซรัส จำกัด (มหาชน) ดำรงตำแหน่งเป็นกรรมการของบริษัท ทู คอร์ปอเรชั่น จำกัด (มหาชน)

Remark : FSS's Chairman is a TRUE's director.