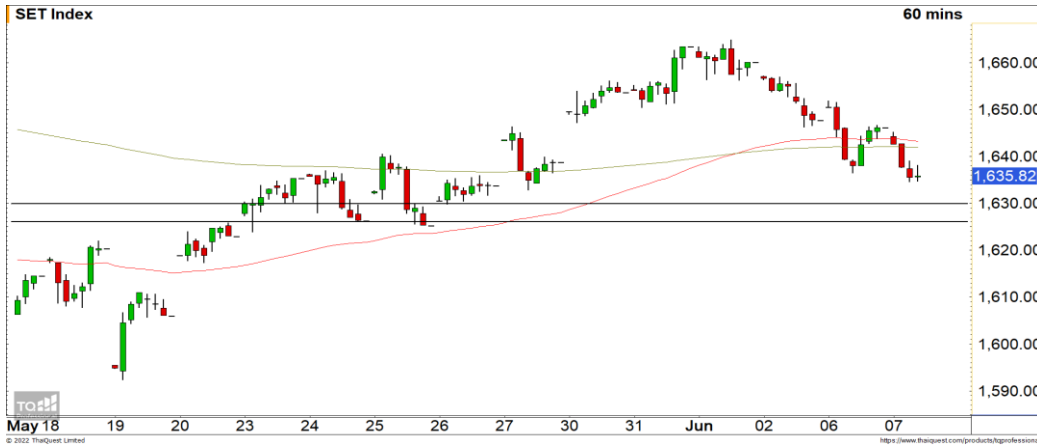


## Market Update : พักตัวลงทดสอบแนวรับ 1630 จุด



| แนวรับ |      | แนวต้าน |      |
|--------|------|---------|------|
| 1635   | 1625 | 1640    | 1645 |

**SET INDEX** ภาพทางเทคนิคราย 60 นาที เฝ้าดัชนีพักตัวลงมาทดสอบแนวรับย่อยของวันที่ 1635 จุด หากหลุดระดับดังกล่าวลงมาจะพักตัวลงไปทดสอบแนวรับหลักที่ 1630 จุด มองดัชนีมีโอกาสฟื้นตัวกลับขึ้นมาที่ระดับดังกล่าว

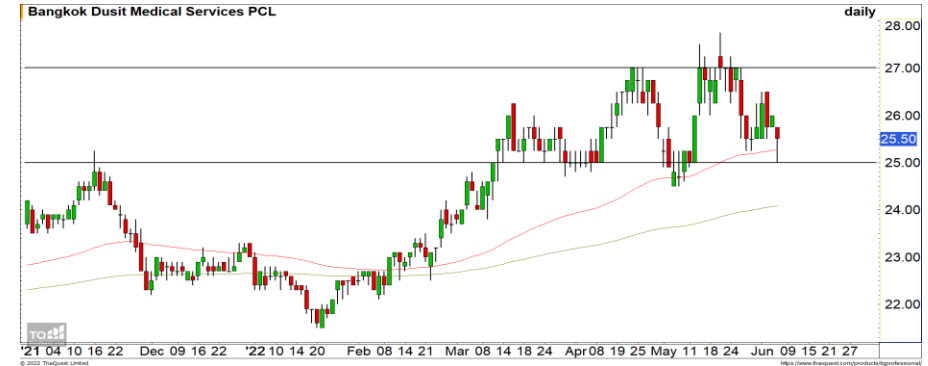
**S50M22** ภาพทางเทคนิคราย 60 นาที เฝ้าดัชนีพักตัวลงต่ำกว่าแนวรับ 990 จุดอีกครั้ง ทำให้ดัชนีกลับเข้าสู่รอบของการพักตัวอีกครั้ง โดยมีแนวรับรอทดสอบที่ 980 จุด มองดัชนีมีโอกาสฟื้นตัวกลับขึ้นมาได้บ้างที่ระดับดังกล่าว

### กลยุทธ์ S50M22

- พอร์ตว่างแฉะ Wait and See

| แนวรับ |     | แนวต้าน |     |
|--------|-----|---------|-----|
| 980    | 975 | 988     | 992 |

## Mid-Day Trading



| แนวรับ | แนวต้าน | Stop loss |
|--------|---------|-----------|
| 25     | 26/27   | 24        |

**BDMS** : ราคามีทิศทางหลัก Sideway โดยล่าสุดราคาพักตัวลงมาที่แนวรับ 25 บาท มองเป็นจังหวะเข้าเล่นรอบได้



| แนวรับ | แนวต้าน | Stop loss |
|--------|---------|-----------|
| 34     | 36/37   | 32.75     |

**SAPPE** : ราคาพักตัวลงมาที่แนวรับ High เดิมที่ 34 บาทมีแรงซ็อกกลับเข้ามาเป็นแท่งเทียน Hammer คาดราคาจะจุดกลับตัวระยะสั้น

**DISCLAIMER:** รายงานฉบับนี้จัดทำโดยบริษัทหลักทรัพย์ ฟินันเซีย ไซรัส จำกัด (มหาชน) "บริษัท" ข้อมูลที่ปรากฏในรายงานฉบับนี้ถูกจัดทำขึ้นบนพื้นฐานของแหล่งข้อมูลที่เราเชื่อหรือคิดว่ามีความน่าเชื่อถือ และ50ความถูกต้อง อย่างไรก็ตามบริษัทไม่รับรองความถูกต้องครบถ้วนของข้อมูลดังกล่าว ข้อมูลและความเห็นที่ปรากฏอยู่ในรายงานฉบับนี้อาจมีการเปลี่ยนแปลง แก้ไข หรือเพิ่มเติมได้ตลอดเวลาโดยไม่ต้องแจ้งให้ทราบล่วงหน้า บริษัทไม่มีความประสงค์ที่จะชักจูงหรือชี้ชวนให้ผู้ลงทุน ลงทุนซื้อหรือขายหลักทรัพย์ตามที่ปรากฏในรายงานฉบับนี้ รวมทั้งบริษัทไม่ได้รับประกันผลตอบแทนหรือราคาของหลักทรัพย์ตามข้อมูลที่ปรากฏแต่อย่างใด บริษัทจึงไม่รับผิดชอบต่อความเสียหายใดๆ ที่เกิดขึ้นจากการนำข้อมูลหรือความเห็นในรายงานฉบับนี้ไปใช้ไม่ว่ากรณีใดก็ตาม ผู้ลงทุนควรศึกษาข้อมูลและใช้ดุลยพินิจอย่างรอบคอบในการตัดสินใจลงทุน

บริษัทขอสงวนลิขสิทธิ์ในข้อมูลและความคิดเห็นที่ปรากฏอยู่ในรายงานฉบับนี้ ห้ามมิให้ผู้ใดนำข้อมูลและความคิดเห็นในรายงานฉบับนี้ไปใช้ประโยชน์ คัดลอก ดัดแปลง ทำซ้ำ นำออกแสดงหรือเผยแพร่ต่อสาธารณชนไม่ว่าทั้งหมดหรือบางส่วน โดยไม่ได้รับอนุญาตเป็นลายลักษณ์อักษรจากบริษัทล่วงหน้า การลงทุนในหลักทรัพย์มีความเสี่ยง ผู้ลงทุนควรศึกษาข้อมูลและพิจารณาอย่างรอบคอบก่อนการตัดสินใจลงทุน

บริษัทหลักทรัพย์ ฟินันเซีย ไซรัส จำกัด (มหาชน) อาจเป็นผู้ดูแลสภาพคล่อง (Market Maker) และผู้ออกใบสำคัญแสดงสิทธิอนุพันธ์ (Derivative Warrants) บนหลักทรัพย์ AAV, ADVANC, AEONTS, AMATA, ANAN, AOT, AP, BANPU, BBL, BCH, BCP, BCPG, BDMS, BEAUTY, BEC, BEM, BGRIM, BH, BJC, BLAND, BPP, BTS, CBG, CENTEL, CHG, CK, CKP, COM7, CPALL, CPF, CPN, DELTA, DTAC, EA, EGCO, EPG, ERW, ESSO, GFPT, GLOBAL, GPSC, GULF, GUNKUL, HANA, HMPRO, INTUCH, IRPC, IVL, JAS, JMT, KBANK, KCE, KKP, KTB, KTC, LH, MAJOR, MBK, MEGA, MINT, MTC, ORI, OSP, PLANB, PRM, PSH, PSL, PTG, PTT, PTTEP, PTTGC, QH, RATCH, ROBINS, RS, SAWAD, SCB, SCC, SGP, SIRI, SPALI, SPRC, STA, STEC, SUPER, TASCOS, TCAP, THAI, THANI, TISCO, TKN, TMB, TOA, TOP, TPIPP, TRUE, TTW, TU, TVO, WHA และ SET50 Future โดยบริษัทฯ อาจจัดทำบทวิเคราะห์ของหลักทรัพย์อ้างอิงดังกล่าว ดังนั้น นักลงทุนควรศึกษารายละเอียดในหนังสือชี้ชวนของใบสำคัญแสดงสิทธิอนุพันธ์ดังกล่าวก่อนตัดสินใจลงทุน