



SET INDEX

อยู่ในรอบของการพักตัวระยะสั้น

วานนี้ดัชนีปิดที่ระดับ 1647.67 จุด
(-12.34 จุด)

ภาพทางเทคนิคราย 60 นาที สุดสัปดาห์ที่ผ่านมาดัชนีพักตัวหลุดแนวรับ 1650 จุดลงมา ทำให้ดัชนีเข้าสู่รอบของการพักตัวระยะสั้นในสัปดาห์นี้ โดยการพักตัวรอบสั้นนี้มีแนวรับทดสอบแรกที่ 1640-1642 จุด และระดับหลักที่ 1630 จุด โดยหากดัชนีประคองตัวที่ระดับนี้ได้ จะทำให้ดัชนียังมีภาพหลักที่เป็น Sideway Up

แนวรับ	1640-1642	1635
แนวต้าน	1650	1658



Technical Review

- S50M22 : พักตัวระยะสั้นลงทดสอบแนวรับ 990 จุด
- Momentum Trading : CFRESH,NSL
- Swing Trading : STARK,SNC

SET50 Index Futures



พักตัวระยะสั้นลงทดสอบแนวรับ 990 จุด

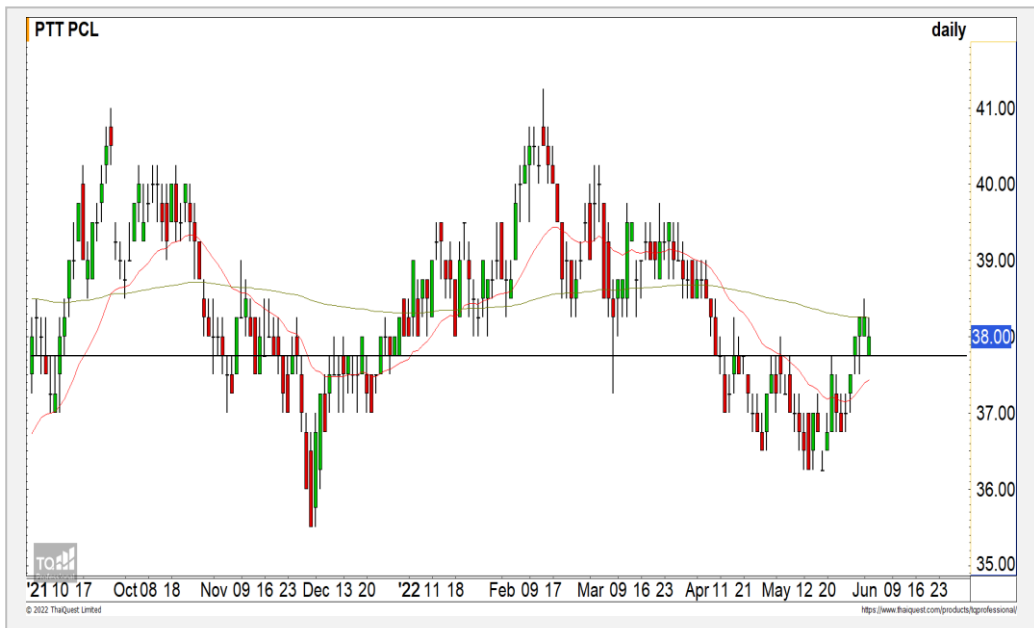
2 มิ.ย. 65 นักลงทุนต่างชาติ Short สุทธิ 9,277 สัญญา
 ค่า Basis ของ S50M22 อยู่ที่ระดับ -2.29 จุด
 ภาพทางเทคนิคราย 60 นาที สุดสัปดาห์ที่ผ่านมาดัชนีพักตัวลงมาต่ำกว่า 998 จุด เป็นการดึงรอบของการพักตัวระยะสั้นเข้ามา โดยมีแนวรับที่ 990 จุดเป็นระดับแรก และแนวรับ 980 จุดเป็นระดับหลัก โดยหากดัชนียังคงตัวไม่หลุดระดับดังกล่าวลงมา ภาพหลักยังเป็น Sideway Up

Contracts	แนวรับ		แนวต้าน		YTD
	Long	Short	Net		
	990	985	1000	1004	
Institution	26,992	27,619	-627		11,481
Foreign	59,357	68,634	-9,277		77,801
Local	70,546	60,642	9,904		-89,282

กลยุทธ์ S50M22

- พอร์ต Short ต้นทุนที่ 1000 จุด ถือรอทำกำไรที่ 990 จุด ตัดขาดทุนกรณีทะลุ 1005 จุด

PTT



	Level 1	Level 2
Support	36.50	35.50
Resistance	38.50	40

PTT : ราคาพักตัวระยะสั้นหลังติดแนวต้าน 38.50 บาท โดยมีแนวรับแรกที่ 36.50 บาท มองราคามีโอกาสฟื้นตัวกลับขึ้นมาที่ระดับดังกล่าว

IVL



	Level 1	Level 2
Support	47.50	45.50
Resistance	50.50	52

IVL : ราคากำลังฟื้นตัวขึ้นทดสอบแนวต้านหลักที่บริเวณ 50.50-52 บาท มองราคายังไม่สามารถทะลุผ่านและมีโอกาสพักตัวระยะสั้นกลับลงมาอีกครั้ง

Momentum Trading

CFRESH

Support | 4.00
Resistance | 4.28/4.40
Stop loss | 3.76

คำแนะนำระยะสั้น (BUY)

ราคาหุ้นตัวขึ้นปิดเหนือแนวต้านหลักที่ 4.00 บาท ดึงรอบของการฟื้นตัวหุ้นตัวและทิศทางขาขึ้นกลับมาอีกครั้ง วางแนวต้านถัดไปที่ 4.28 บาท

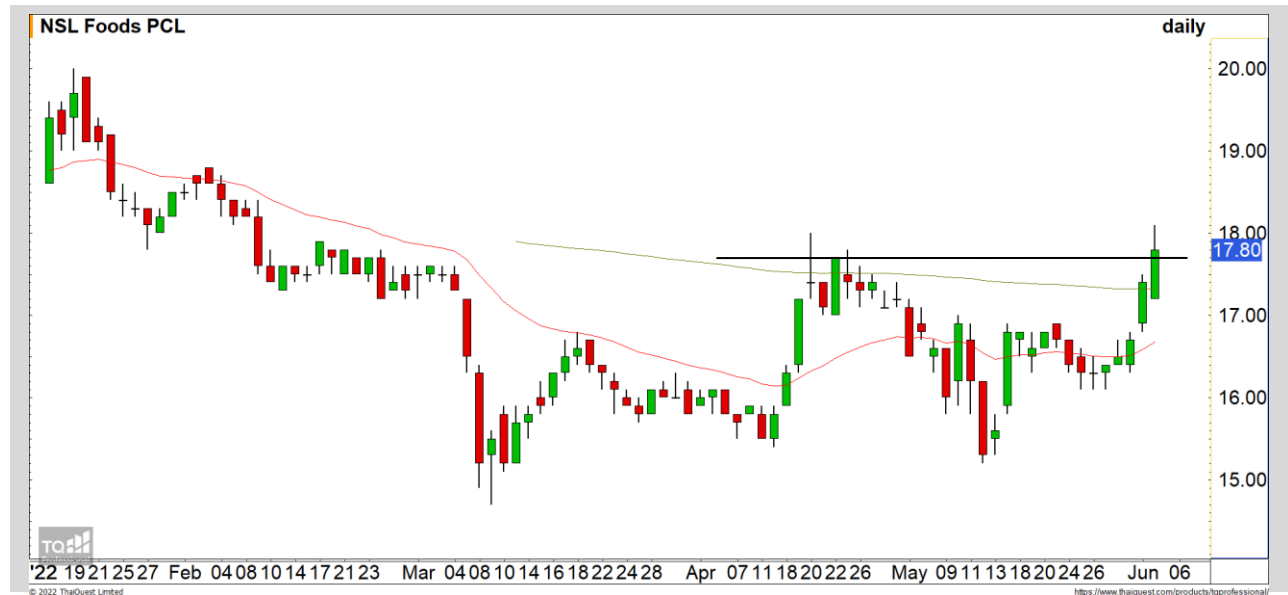


NSL

Support | 17.70
Resistance | 18.40/18.70
Stop loss | 17

คำแนะนำระยะสั้น (BUY)

ราคาหุ้นตัวขึ้นปิดทะลุแนวต้านหลักที่ 17.70 บาทขึ้นมา ดึงทิศทางขาขึ้นกลับมาอีกครั้ง วางแนวต้านถัดไปที่ 18.40 บาท



Swing Trading



Support	4.74
Resistance	5-5.10
Stop loss	4.64

คำแนะนำระยะสั้น (BUY)

ราคาพักตัวสะสมกำลังในทิศทางขาขึ้นลงมาถึงแนวรับหลัก 4.74 บาท มองราคามีโอกาสเกิด Technical Rebound ที่บริเวณดังกล่าว

STARK



Support	18.80
Resistance	19.60
Stop loss	18.30

คำแนะนำระยะสั้น (BUY)

ราคามีสัญญาณ Stochastic %k ตัด %d ขึ้นมาจากเขต Oversold หนุนรอบของการฟื้นตัวระยะสั้น โดยมีแนวต้านแรกที่ 19.60 บาท

SNC

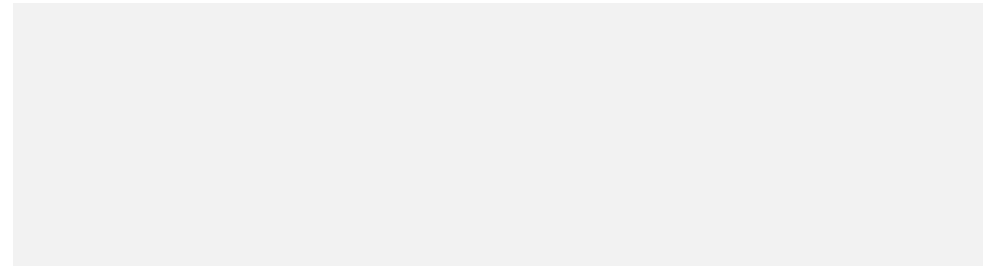


ไม่มีสัญญา

แนวรับ

แนวต้าน

- - - -



สอบถามข้อมูลเพิ่มเติม

โทรศัพท์ 02-658-9915

Email:

Line: @dw24

ตารางราคา

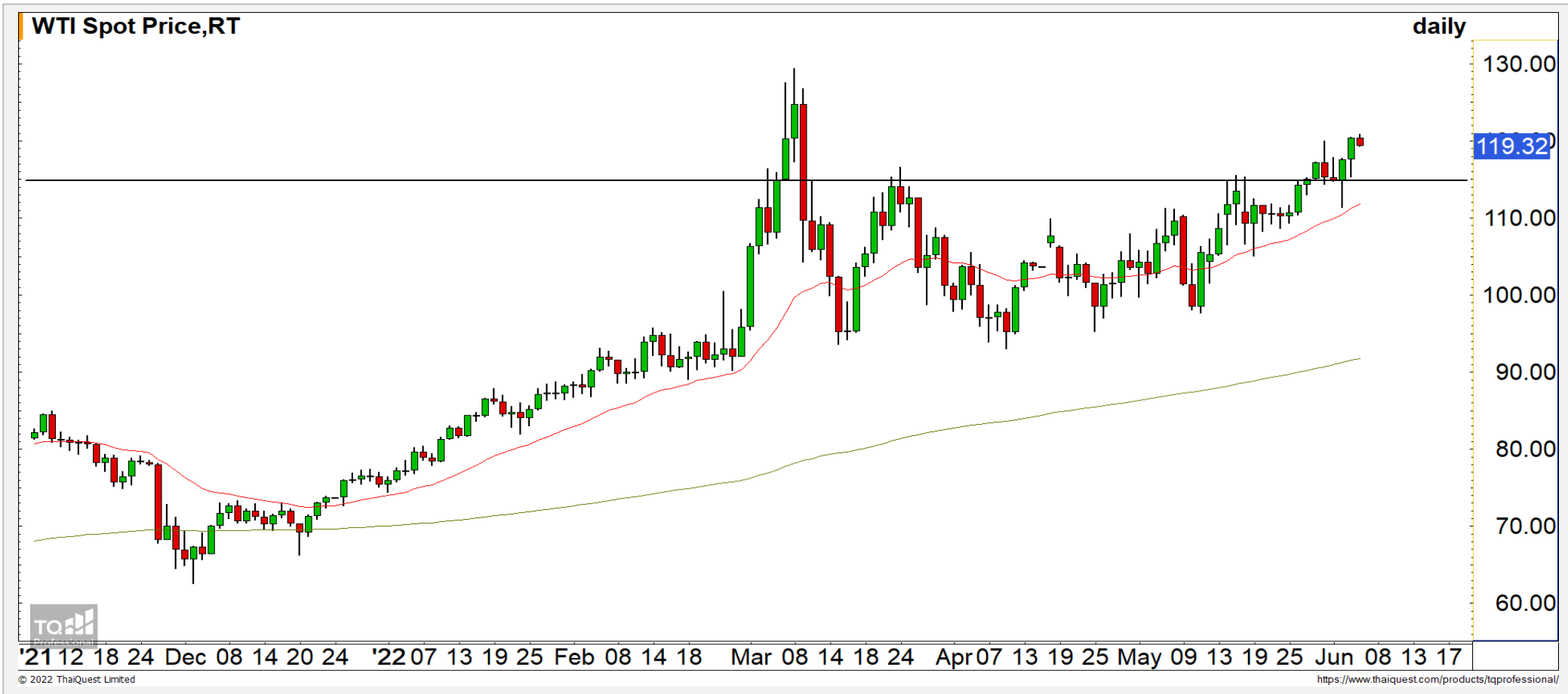
* ตารางราคาใช้เปรียบเทียบในการซื้อขายช่วง market open เท่านั้น ไม่รวมช่วง market call

Name	-	Implied Volatility	-
Underlying	-	Delta	-
Type	-	Listing Date	-
Strike	-	Last Trading Date	-
Conversion Ratio	-	Expire Date(Maturity Date)	-
Moneyness	-	outstanding (13-Jun-2021)	-

Underlying Bid*	DW Bid Price(THB) *				
	17-Jun-2021	18-Jun-2021	21-Jun-2021	22-Jun-2021	23-Jun-2021
-	-	-	-	-	-
-	-	-	-	-	-
-	-	-	-	-	-
-	-	-	-	-	-
-	-	-	-	-	-
-	-	-	-	-	-
-	-	-	-	-	-
-	-	-	-	-	-

COMMODITY MARKET

Crude Oil (WTI)



แนวรับ

115

110

แนวต้าน

120

125

ราคาน้ำมันดิบ WTI ฟื้นตัวกลับขึ้นมาขึ้นเหนือ 115 ดอลลาร์ ทิศทางยังเป็น Sideway Up วางแนวต้านถัดไปที่ 120 ดอลลาร์ และ 125 ดอลลาร์

Gold Futures

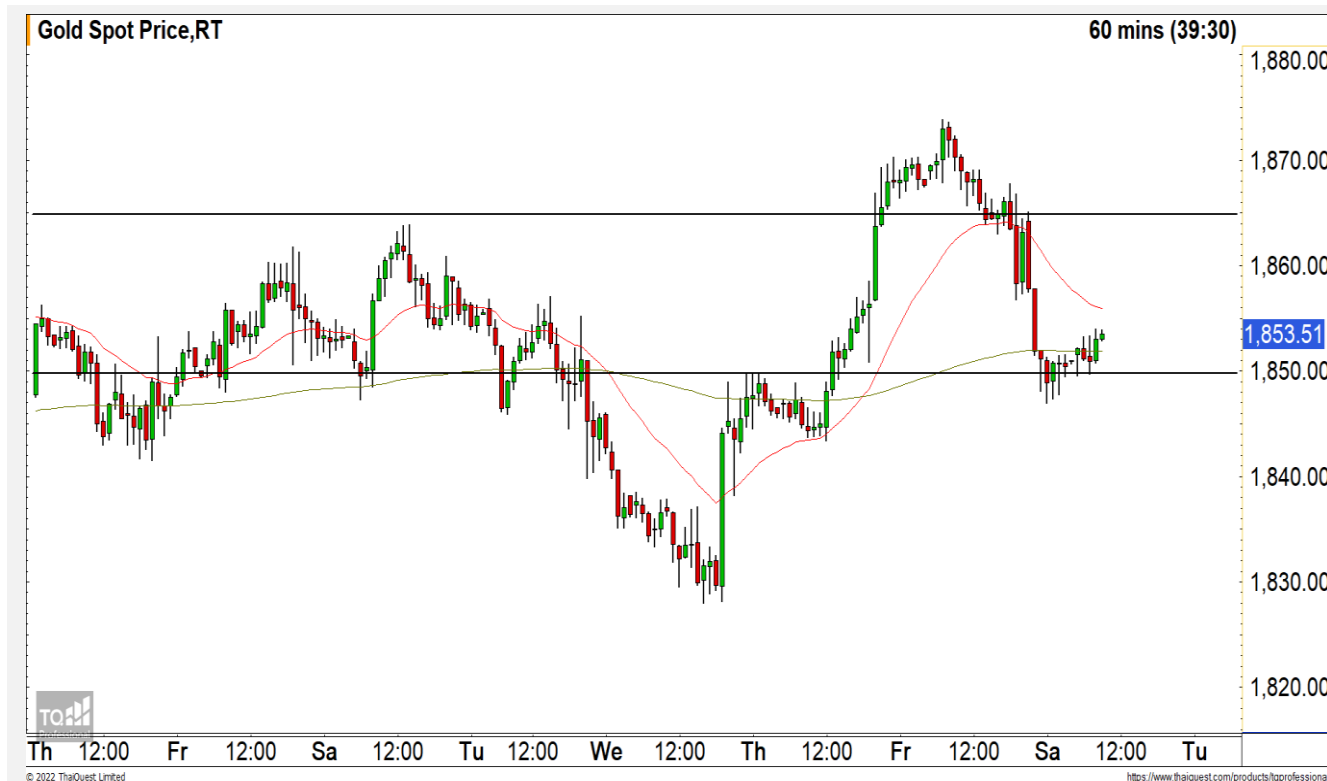
ราคาทองคำอยู่ในรอบฟื้นตัวระยะสั้น

ภาพทางเทคนิคราคาทองคำราย 240 นาที เข้านี้ ราคาทองคำกำลังฟื้นตัวระยะสั้นขึ้นมาจากบริเวณแนวรับ 1850 ดอลลาร์ โดยมีแนวต้านแรกที่ 1865 ดอลลาร์ และแนวต้านหลักที่ 1870 ดอลลาร์ หากราคาทองคำทะลุระดับดังกล่าวขึ้นมาได้ จะทำให้ภาพหลักเป็นบวกมากขึ้น

คำแนะนำระยะสั้น GOM22

- พอร์ต Short ต้นทุนที่ 1870 ดอลลาร์ แนะนำปิดทำกำไร

วันที่ 3 มิ.ย. 2022
กองทุน SPDR คงการถือทองคำ
ไว้ที่ระดับ 1,066.04 ตัน



	แนวรับ		แนวต้าน		
	1850	1840	1865	1870	
	Contracts	Long	Short	Net	YTD
Institution		7,431	3,352	4,079	1,534
Foreign		24,449	16,538	7,911	-8,538
Local		11,473	23,463	-11,990	7,004

Market Summary & Theoretical Price

SET50 Index Futures

Series	Settle	Change	Vol Contracts	Vol Change	OI	OI Change	Days to Delivery	Theoretical			Div. Yield	Fund Rate	Basis	Premium Discount
								Theoretical	Lower	Upper				
S50K20	891.8	0.0	71	0	0	0	-125	791.71	794.44	777.39	0.02%	1.75%	95.33	100.05
S50M20	875.3	0.0	50159	0	0	0	-93	793.65	795.68	783.00	0.38%	1.75%	78.92	81.70
S50N20	856.3	0.0	77	0	0	0	-62	795.47	796.82	788.37	1.04%	1.75%	59.87	60.83
S50U20	794.8	0.0	39907	0	0	0	-1	796.44	796.46	796.32	2.03%	1.75%	-1.67	-1.68
S50Z20	793.9	0.0	165665	0	373073	0	90	793.82	791.85	804.13	3.08%	1.75%	-2.53	0.08
S50H21	789.4	0.0	7086	0	13165	0	181	790.55	786.60	811.28	3.24%	1.75%	-7.03	-1.15

S50K20

Series	Settle	Change	Vol Contracts	Vol Change	OI	OI Change	Days to Delivery	Theoretical			Premium / Discount	Risk Free Rate
								Theoretical	Lower	Upper		
GFM20	25968.8398	0	211	0	542	0	-93	28369	28442	27988	-2400.30	1.75%
GFQ20	28980.6504	0	183	0	490	0	-33	28451	28477	28316	529.53	1.75%
GFV20	28360	0	76	0	303	0	29	28536	28513	28655	-175.82	1.75%

Gold Online Futures

Series	Settle	Change	Vol Contracts	Vol Change	OI	OI Change	Days to Delivery	Theoretical
GOM20	1768.80	0.00	7623	0	3082	0	-93	1886.64

USD Futures

Series	Settle	OI Change	Days to Delivery	Theoretical	Basis
USDK20	31.87	0.00	-125	31.32	0.23
USDM20	30.93	0.00	-93	31.40	-0.71
USDN20	31.38	0.00	-62	31.48	-0.25
USDU20	31.70	0.00	-1	31.63	0.06

DISCLAIMER: รายงานฉบับนี้จัดทำโดยบริษัทหลักทรัพย์ ฟินันเซีย ไซรัส จำกัด (มหาชน) "บริษัท" ข้อมูลที่ปรากฏในรายงานฉบับนี้ถูกจัดทำขึ้นบนพื้นฐานของแหล่งข้อมูลที่เราหรือเราเชื่อว่ามีความน่าเชื่อถือ และ5ความถูกต้อง อย่างไรก็ตามบริษัทไม่รับรองความถูกต้องครบถ้วนของข้อมูลดังกล่าว ข้อมูลและความเห็นที่ปรากฏอยู่ในรายงานฉบับนี้อาจมีการเปลี่ยนแปลง แก้ไข หรือเพิ่มเติมได้ตลอดเวลาโดยไม่ต้องแจ้งให้ทราบล่วงหน้า บริษัทไม่มีความประสงค์ที่จะชักจูงหรือชี้ชวนให้ผู้ลงทุน ลงทุนซื้อหรือขายหลักทรัพย์ตามที่ปรากฏในรายงานฉบับนี้ รวมทั้งบริษัทไม่ได้รับประกันผลตอบแทนหรือราคาของหลักทรัพย์ตามข้อมูลที่ปรากฏแต่อย่างใด บริษัทจึงไม่รับผิดชอบต่อความเสียหายใดๆ ที่เกิดขึ้นจากการนำข้อมูลหรือความเห็นในรายงานฉบับนี้ไปใช้ไม่ว่ากรณีใดก็ตาม ผู้ลงทุนควรศึกษาข้อมูลและใช้ดุลยพินิจอย่างรอบคอบในการตัดสินใจลงทุน

บริษัทขอสงวนลิขสิทธิ์ในข้อมูลและความเห็นที่ปรากฏอยู่ในรายงานฉบับนี้ ห้ามมิให้ผู้ใดนำข้อมูลและความเห็นในรายงานฉบับนี้ไปใช้ประโยชน์ คัดลอก ตัดแปลง ทำซ้ำ นำออกแสดงหรือเผยแพร่ต่อสาธารณชนไม่ว่าทั้งหมดหรือบางส่วน โดยไม่ได้รับอนุญาตเป็นลายลักษณ์อักษรจากบริษัทล่วงหน้า การลงทุนในหลักทรัพย์มีความเสี่ยง ผู้ลงทุนควรศึกษาข้อมูลและพิจารณาอย่างรอบคอบก่อนการตัดสินใจลงทุน

บริษัทหลักทรัพย์ ฟินันเซีย ไซรัส จำกัด (มหาชน) อาจเป็นผู้ดูแลสภาพคล่อง (Market Maker) และผู้ออกใบสำคัญแสดงสิทธิอนุพันธ์ (Derivative Warrants) บนหลักทรัพย์ AAV, ADVANC, AEONTS, AMATA, ANAN, AOT, AP, BANPU, BBL, BCH, BCP, BCPG, BDMS, BEAUTY, BEC, BEM, BGRIM, BH, BJC, BLAND, BPP, BTS, CBG, CENTEL, CHG, CK, CKP, COM7, CPALL, CPF, CPN, DELTA, DTAC, EA, EGCO, EPG, ERW, ESSO, GFPT, GLOBAL, GPSC, GULF, GUNKUL, HANA, HMPRO, INTUCH, IRPC, IVL, JAS, JMT, KBANK, KCE, KKP, KTB, KTC, LH, MAJOR, MBK, MEGA, MINT, MTC, ORI, OSP, PLANB, PRM, PSH, PSL, PTG, PTT, PTTEP, PTTGC, QH, RATCH, ROBINS, RS, SAWAD, SCB, SCC, SGP, SIRI, SPALI, SPRC, STA, STEC, SUPER, TASCOS, TCAP, THAI, THANI, TISCO, TKN, TMB, TOA, TOP, TPIPP, TRUE, TTW, TU, TVO, WHA และ SET50 Future โดยบริษัทฯ อาจจัดทำบทวิเคราะห์ของหลักทรัพย์อ้างอิงดังกล่าว ดังนั้น นักลงทุนควรศึกษารายละเอียดในหนังสือชี้ชวนของใบสำคัญแสดงสิทธิอนุพันธ์ดังกล่าวก่อนตัดสินใจลงทุน

หมายเหตุ: ประธานกรรมการของบริษัทหลักทรัพย์ ฟินันเซีย ไซรัส จำกัด (มหาชน) ดำรงตำแหน่งเป็นกรรมการของบริษัท ทูร์ คอร์ปอเรชั่น จำกัด (มหาชน)

Remark : FSS's Chairman is a TRUE's director.