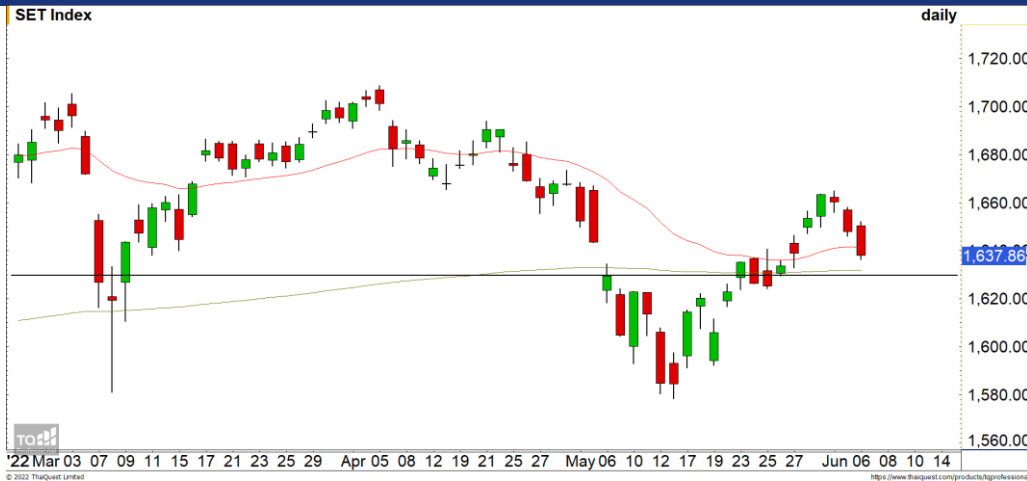


### Market Update : อยู่ในรอบพักตัวลงทดสอบแนวรับ 1630 จุด



แนวรับ		แนวต้าน	
1635	1630	1645	1650

**SET INDEX** ภาพทางเทคนิคคราย 60 นาที เชนี้ดัชนียพักตัวลงตามที่ประเมินไว้ โดยมองรอบของการพักตัวระยะสั้นจะมีแนวรับที่บริเวณ 1630-1635 จุด คาดการพักตัวของดัชนีชะลอตัวลงและมีโอกาสฟื้นตัวสลับขึ้นมา

**S50M22** ภาพทางเทคนิคคราย 60 นาที เชนี้ดัชนียพักตัวลงต่ำกว่าแนวรับ 990 จุด ดึงรอบของการพักตัวต่อเนื่องลงทดสอบแนวรับ 985 จุดเข้ามา คาดดัชนีมีโอกาสฟื้นตัวสลับขึ้นมาได้บ้างที่ระดับดังกล่าว

### กลยุทธ์ S50M22

- พอร์ต Short ต้นทุนที่ 1000 จุด ปิดหากำไรที่ 990 จุดไปแล้ว
- พอร์ตว่างแะ Wait and See

แนวรับ		แนวต้าน	
985	980	992	998

### Mid-Day Trading



**แนวรับ** 10.60      **แนวต้าน** 11.30/11.50      **Stop loss** 10.20

**BIS** : ราคาฟื้นตัวขึ้นทะลุแนวต้าน 10.60 บาท ดึงรอบของการฟื้นตัวระยะสั้นขึ้นทดสอบแนวต้าน 11.30 บาทและหากทะลุผ่านภาพหลักจะเป็นบวก



**แนวรับ** 5.20      **แนวต้าน** 5.50/5.70      **Stop loss** 5.10

**CKP** : ราคากำลังพักตัวลงมาที่แนวรับ Uptrend Line และเส้นค่าเฉลี่ย 75 วัน มองราคายังอยู่ในทิศทางขาขึ้น วางแนวต้านแรกที่ 5.50 บาท

**DISCLAIMER:** รายงานฉบับนี้จัดทำโดยบริษัทหลักทรัพย์ ฟินันเซีย ไซรัส จำกัด (มหาชน) "บริษัท" ข้อมูลที่ปรากฏในรายงานฉบับนี้ถูกจัดทำขึ้นบนพื้นฐานของแหล่งข้อมูลที่เราเชื่อหรือคิดว่ามีความน่าเชื่อถือ และความถูกต้อง อย่างไรก็ตามบริษัทไม่รับรองความถูกต้องครบถ้วนของข้อมูลดังกล่าว ข้อมูลและความเห็นที่ปรากฏอยู่ในรายงานฉบับนี้อาจมีการเปลี่ยนแปลง แก้ไข หรือเพิ่มเติมได้ตลอดเวลาโดยไม่ต้องแจ้งให้ทราบล่วงหน้า บริษัทไม่มีความประสงค์ที่จะชักจูงหรือชี้ชวนให้ผู้ลงทุน ลงทุนซื้อหรือขายหลักทรัพย์ตามที่ปรากฏในรายงานฉบับนี้ รวมทั้งบริษัทไม่ได้รับประกันผลตอบแทนหรือราคาของหลักทรัพย์ตามข้อมูลที่ปรากฏแต่อย่างใด บริษัทจึงไม่รับผิดชอบต่อความเสียหายใดๆ ที่เกิดขึ้นจากการนำข้อมูลหรือความเห็นในรายงานฉบับนี้ไปใช้ไม่ว่ากรณีใดก็ตาม ผู้ลงทุนควรศึกษาข้อมูลและใช้ดุลยพินิจอย่างรอบคอบในการตัดสินใจลงทุน

บริษัทขอสงวนลิขสิทธิ์ในข้อมูลและความคิดเห็นที่ปรากฏอยู่ในรายงานฉบับนี้ ห้ามมิให้ผู้ใดนำข้อมูลและความคิดเห็นในรายงานฉบับนี้ไปใช้ประโยชน์ คัดลอก ดัดแปลง ทำซ้ำ นำออกแสดงหรือเผยแพร่ต่อสาธารณชนไม่ว่าทั้งหมดหรือบางส่วน โดยไม่ได้รับอนุญาตเป็นลายลักษณ์อักษรจากบริษัทล่วงหน้า การลงทุนในหลักทรัพย์มีความเสี่ยง ผู้ลงทุนควรศึกษาข้อมูลและพิจารณาอย่างรอบคอบก่อนการตัดสินใจลงทุน

บริษัทหลักทรัพย์ ฟินันเซีย ไซรัส จำกัด (มหาชน) อาจเป็นผู้ดูแลสภาพคล่อง (Market Maker) และผู้ออกใบสำคัญแสดงสิทธิอนุพันธ์ (Derivative Warrants) บนหลักทรัพย์ AAV, ADVANC, AEONTS, AMATA, ANAN, AOT, AP, BANPU, BBL, BCH, BCP, BCPG, BDMS, BEAUTY, BEC, BEM, BGRIM, BH, BJC, BLAND, BPP, BTS, CBG, CENTEL, CHG, CK, CKP, COM7, CPALL, CPF, CPN, DELTA, DTAC, EA, EGCO, EPG, ERW, ESSO, GFPT, GLOBAL, GPSC, GULF, GUNKUL, HANA, HMPRO, INTUCH, IRPC, IVL, JAS, JMT, KBANK, KCE, KKP, KTB, KTC, LH, MAJOR, MBK, MEGA, MINT, MTC, ORI, OSP, PLANB, PRM, PSH, PSL, PTG, PTT, PTTEP, PTTGC, QH, RATCH, ROBINS, RS, SAWAD, SCB, SCC, SGP, SIRI, SPALI, SPRC, STA, STEC, SUPER, TASCOS, TCAP, THAI, THANI, TISCO, TKN, TMB, TOA, TOP, TPIPP, TRUE, TTW, TU, TVO, WHA และ SET50 Future โดยบริษัทฯ อาจจัดทำบทวิเคราะห์ของหลักทรัพย์อ้างอิงดังกล่าว ดังนั้น นักลงทุนควรศึกษารายละเอียดในหนังสือชี้ชวนของใบสำคัญแสดงสิทธิอนุพันธ์ดังกล่าวก่อนตัดสินใจลงทุน