



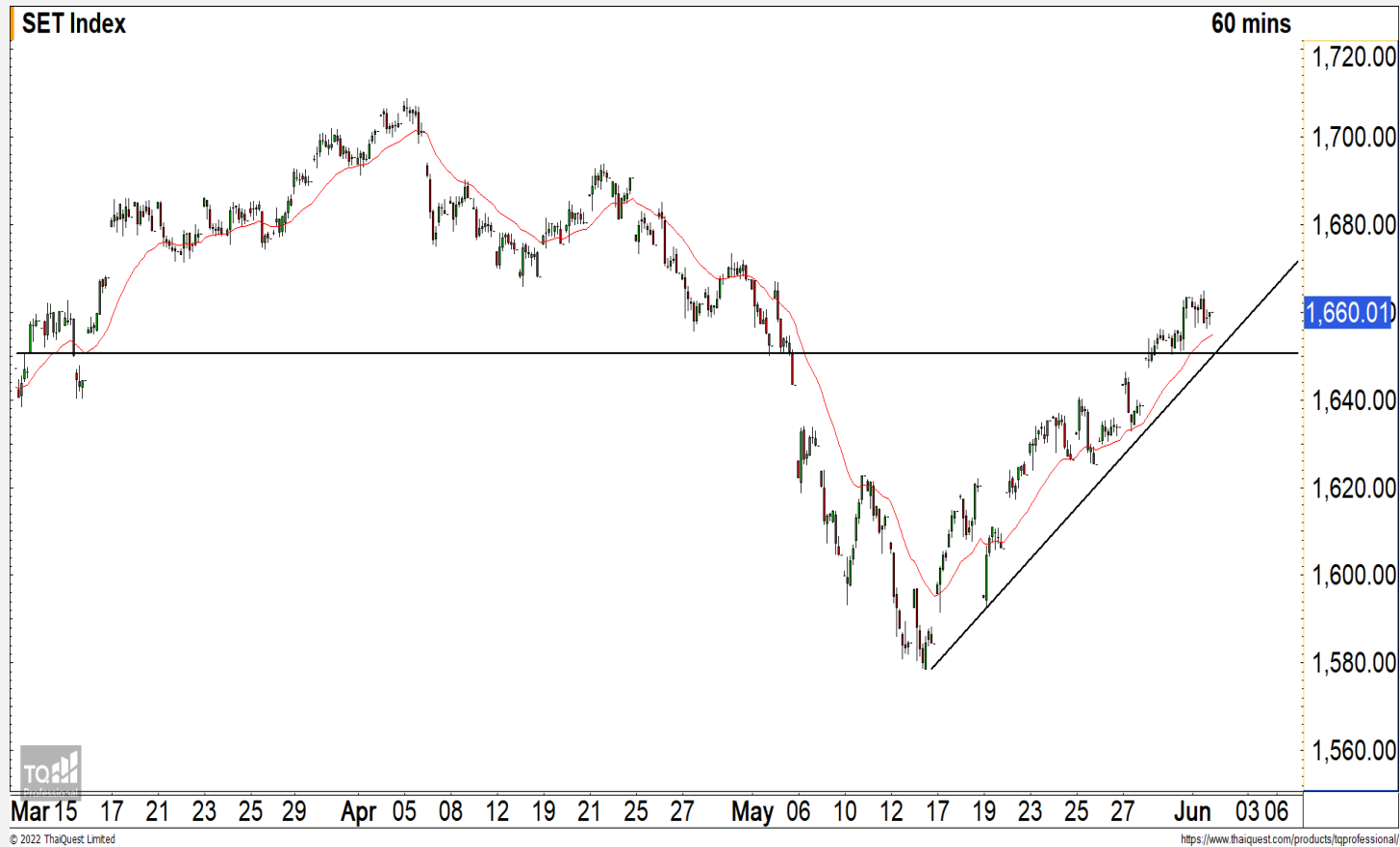
SET INDEX

ดัชนีพักตัวลงทดสอบแนวรับ
1650 จุด

วานนี้ดัชนีปิดที่ระดับ 1660.01 จุด
(-3.40 จุด)

ภาพทางเทคนิคราย 60 นาที วานนี้
ดัชนีฟื้นตัวขึ้นมาค่อนข้างอ่อนแรง โดยฟื้น
ตัวขึ้นมาติดที่แนวต้าน 1665 จุดแล้วพัก
ตัวกลับลงมา มองการแกว่งตัววันนี้ของ
ดัชนีในลักษณะ Sideway โดยมีแนวรับรอ
ทดสอบแรกที่ 1655 จุด และ 1650 จุด โดย
หากดัชนีพักตัวลงมาต่ำกว่า 1650 จุดจะ
เป็นการดีรอบของการพักตัวต่อเนื่องระยะ
สั้นเข้ามาอีกครั้ง

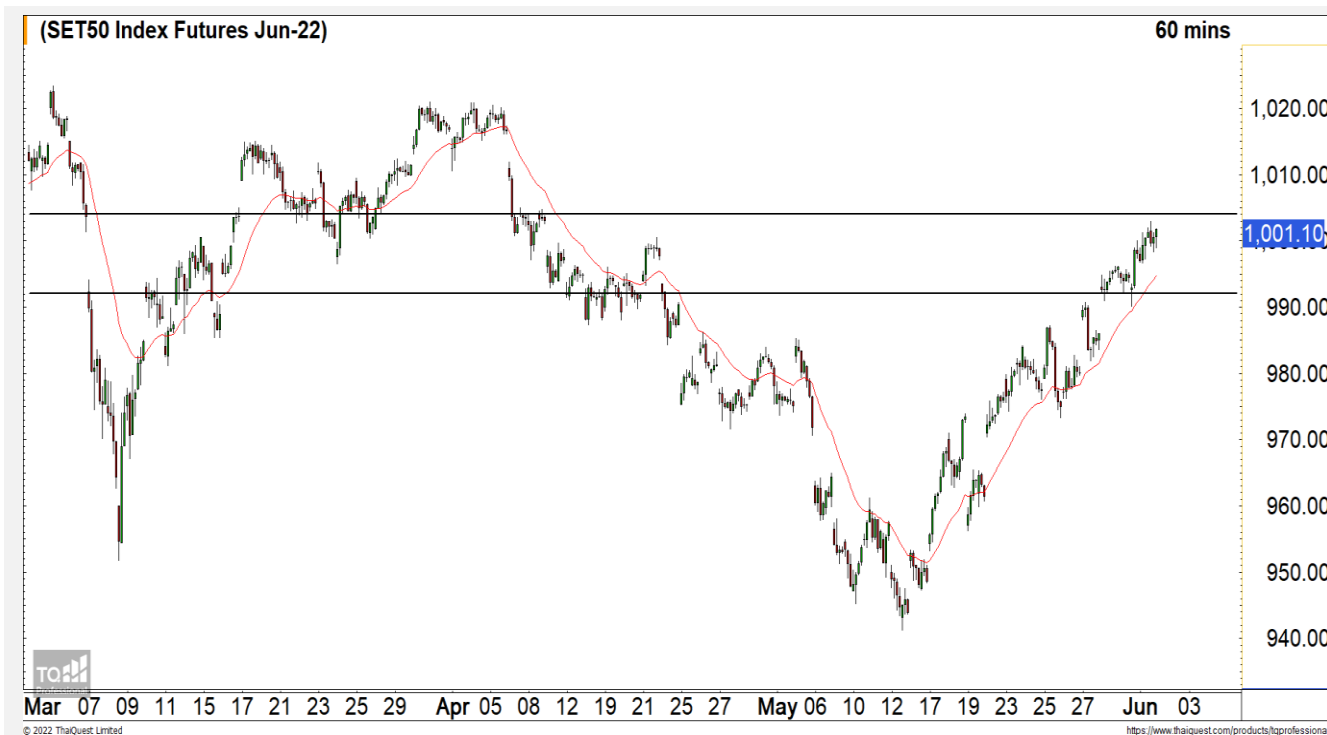
แนวรับ	1655	1650
แนวต้าน	1665	1670



Technical Review

- S50M22 : หากเปิดต่ำกว่า 998 จุด จะเข้าสู่รอบของการพักตัวระยะสั้น
- Momentum Trading : SUSCO, SMPC
- Swing Trading : MEGA, INTUCH

SET50 Index Futures



หากเปิดต่ำกว่า 998 จุด จะเข้าสู่รอบของการพักตัวระยะสั้น

1 มิ.ย. 65 นักลงทุนต่างชาติ Long สุทธิ 13,948 สัญญา
 ค่า Basis ของ S50M22 อยู่ที่ระดับ -2.29 จุด
 ภาพทางเทคนิคคราย 60 นาที วานนี้ดัชนีฟื้นตัวขึ้นแข็งแกร่งกว่าที่คาดไว้ โดยฟื้นตัวขึ้นมาขึ้นเหนือ 1000 จุด แต่ยังคงมองดัชนียังมีโอกาสที่จะติดและพักตัวลงมาในระยะสั้น โดยให้จับตาที่ระดับเปิด หากต่ำกว่า 998 จุด จะเข้าสู่รอบของการพักตัวระยะสั้น โดยมีแนวรับแรกที่ 995 จุด และ 990 จุด

	แนวรับ		แนวต้าน		
	995	990	1004	1010	
Contracts	Long	Short	Net	YTD	
Institution	30,162	32,620	-2,458	12,108	
Foreign	69,009	55,061	13,948	87,078	
Local	69,692	81,182	-11,490	-99,186	

กลยุทธ์ S50M22

- พอร์ต Short ต้นทุนที่ 1000 จุด วางเป้าหมายทำกำไรที่ 990 จุด ตัดขาดทุนกรณีทะลุ 1005 จุด

AOT



Level 1 **Level 2**

Support

68

66

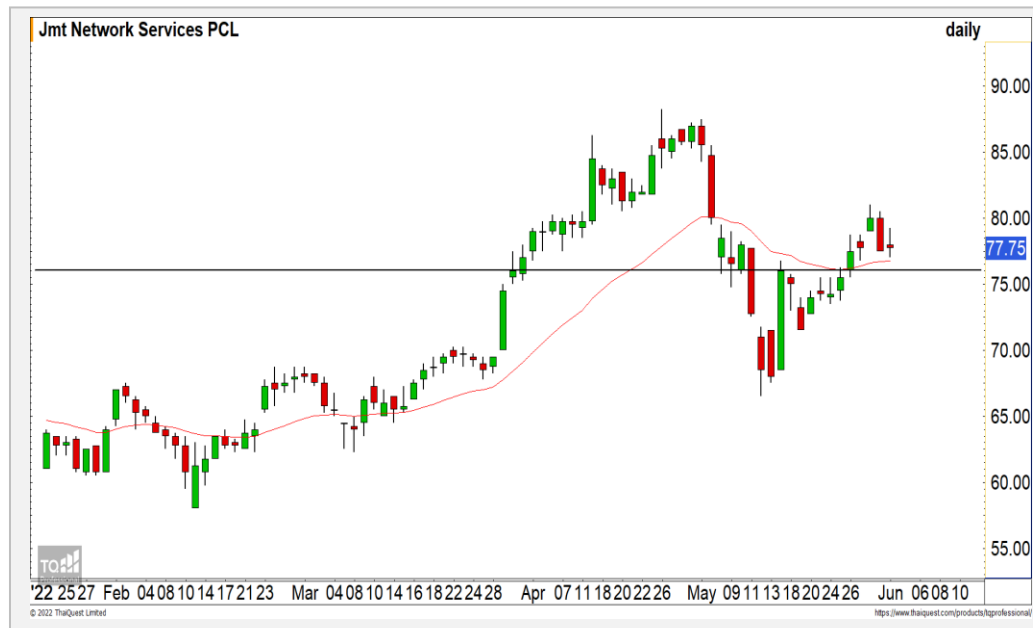
Resistance

70.75

72

AOT : ราคากำลังพักตัวระยะสั้นในทิศทางหลักขาขึ้นลงมาที่แนวรับ 68 บาทและแนวรับหลักที่ 66 บาท คาดราคามีโอกาสฟื้นตัวกลับตามทิศทางเดิมขาขึ้นเมื่อพักตัวลงมาที่แนวรับดังกล่าว

JMT



Level 1 **Level 2**

Support

76

71.50

Resistance

80.50

85

JMT : ราคากำลังพักตัวลงมาทดสอบแนวรับ 76 บาท หากหลุดระดับดังกล่าวลงมา ทิศทางระยะสั้นจะกลับมาเป็นลบอีกครั้ง

Momentum Trading

SUSCO

Support	3.56
Resistance	3.68/3.78
Stop loss	3.46

คำแนะนำระยะสั้น (BUY)

ราคาหุ้นตัวขึ้นปิดเหนือแนวต้าน 3.56 บาท เป็นการยืนยันรอบของการฟื้นตัวต่อเนื่อง โดยมีแนวต้านรอทดสอบแรกที่ 3.68 บาทและ 3.78 บาท



SMPC

Support	15.50
Resistance	16.20
Stop loss	15.00

คำแนะนำระยะสั้น (BUY)

ราคาหุ้นตัวขึ้นปิดทะลุแนวต้าน 15.50 บาท สร้างระดับปิดเป็นจุดสูงสุดใหม่ของรอบ แสดงถึงราคาอยู่ในรอบของการฟื้นตัวต่อเนื่อง วางแนวต้านถัดไปที่ 16.20 บาท



Swing Trading

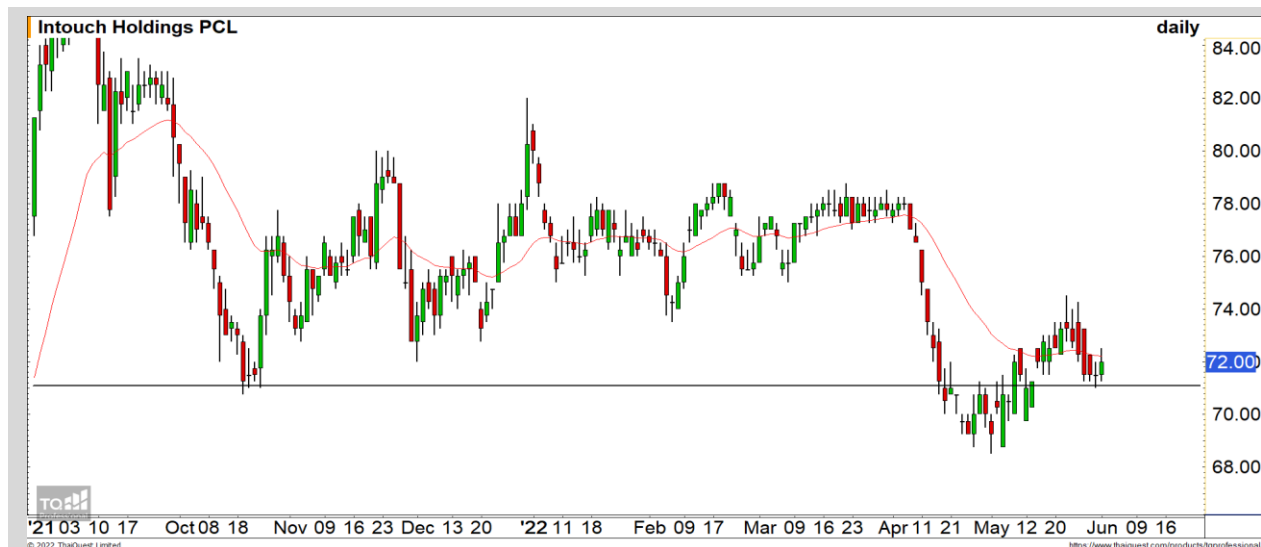


Support	50.50
Resistance	53/54
Stop loss	49.50

คำแนะนำระยะสั้น (BUY)

ราคาพักตัวสะสมกำลังในทิศทางขาขึ้นลงมาที่แนวรับหลัก 50.50 บาท มองเป็นโอกาสในการเข้าซื้อที่ดี เนื่องจากภาพหลักยังเป็นทิศทางขาขึ้นแข็งแกร่ง

MEGA



Support	71.50
Resistance	73.50/74.50
Stop loss	70

คำแนะนำระยะสั้น (BUY)

ราคากำลังพักตัวลงมาแนวรับ 71.50 บาท ซึ่งเป็นจุดเปลี่ยนของทิศทางของราคา คาดราคามีโอกาสเกิด Technical Rebound ระยะสั้นที่ระดับดังกล่าว

INTOUCH



ไม่มีสัญญาณ

แนวรับ

แนวต้าน

- - - -



สอบถามข้อมูลเพิ่มเติม

โทรศัพท์ 02-658-9915

Email:

Line: @dw24

ตารางราคา

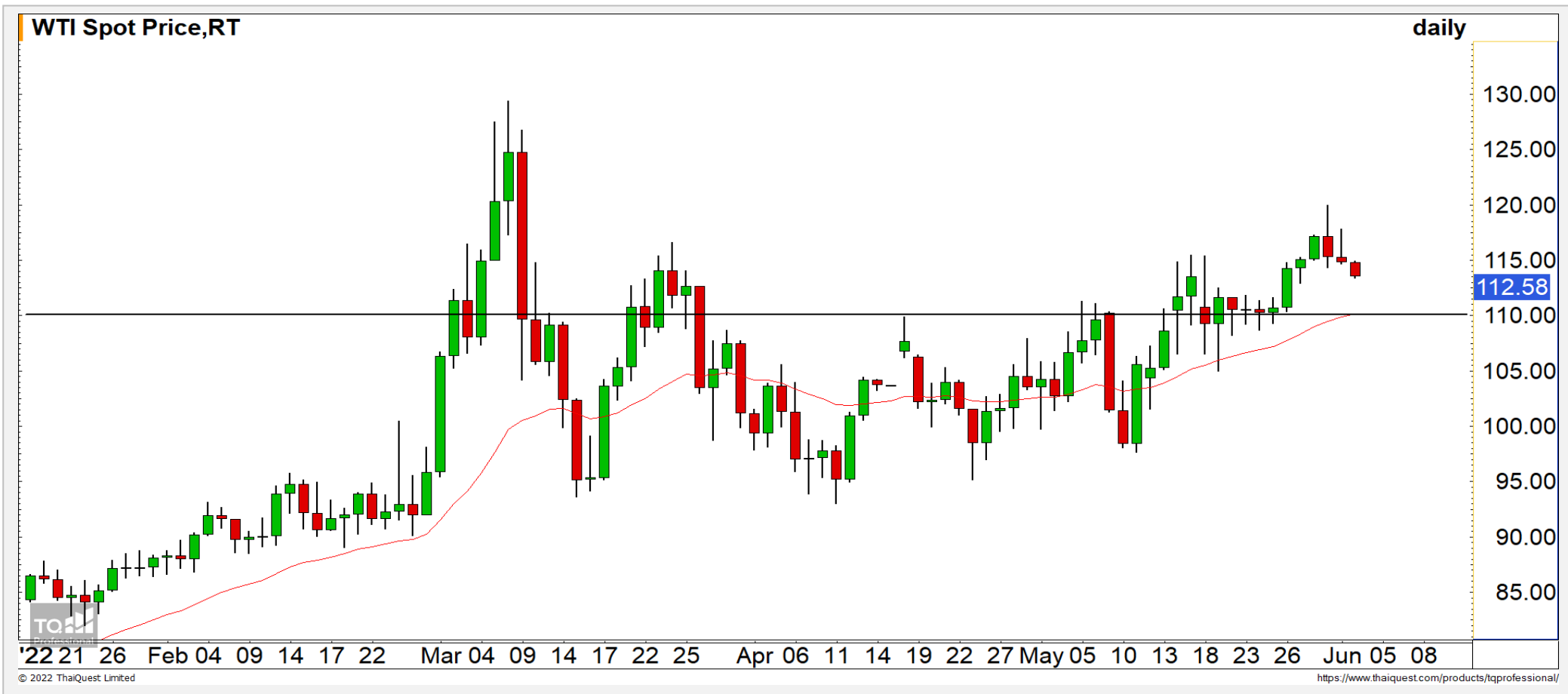
* ตารางราคาใช้เปรียบเทียบในการซื้อขายช่วง market open เท่านั้น ไม่รวมช่วง market call

Name	-	Implied Volatility	-
Underlying	-	Delta	-
Type	-	Listing Date	-
Strike	-	Last Trading Date	-
Conversion Ratio	-	Expire Date(Maturity Date)	-
Moneyness	-	outstanding (13-Jun-2021)	-

Underlying Bid*	DW Bid Price(THB) *				
	17-Jun-2021	18-Jun-2021	21-Jun-2021	22-Jun-2021	23-Jun-2021
-	-	-	-	-	-
-	-	-	-	-	-
-	-	-	-	-	-
-	-	-	-	-	-
-	-	-	-	-	-
-	-	-	-	-	-
-	-	-	-	-	-
-	-	-	-	-	-
-	-	-	-	-	-

COMMODITY MARKET

Crude Oil (WTI)



แนวรับ	แนวต้าน
110	120

ราคาน้ำมันดิบ WTI พักตัวลงมาหลุดแนวรับแรกที่ 115 ดอลลาร์ มีแนวรับถัดมาที่ 110 ดอลลาร์ ยังคงมองราคาน้ำมันดิบในทิศทาง Sideway Up

Gold Futures

มองราคาทองคำไม่ผ่านแนวต้าน 1855 ดอลลาร์และพักตัวอีกระลอก

ภาพทางเทคนิคราคาทองคำราย 240 นาที ค่าเงินที่ผ่านมาพักตัวลงไปใกล้แนวรับหลักที่ 1825 ดอลลาร์และฟื้นตัวกลับขึ้นมา โดยยังคงมองราคาทองคำอยู่ในทิศทางหลักที่เป็นขาลง คาดราคาทองคำไม่ผ่านแนวต้าน 1855 ดอลลาร์และพักตัวลงอีกระลอก

คำแนะนำระยะสั้น GOM22

- พอร์ตว่างและ Wait and See

วันที่ 1 มิ.ย. 2022
กองทุน SPDR ขายทองคำ 1.16 ตัน
ไว้ที่ระดับ 1,067.20 ตัน



	แนวรับ		แนวต้าน		
	1835	1825	1855	1860	
	Contracts	Long	Short	Net	YTD
Institution		4,963	7,807	-2,844	-2,545
Foreign		23,110	28,145	-5,035	-16,449
Local		27,497	19,618	7,879	18,994

Market Summary & Theoretical Price

SET50 Index Futures

Series	Settle	Change	Vol Contracts	Vol Change	OI	OI Change	Days to Delivery	Theoretical			Div. Yield	Fund Rate	Basis	Premium Discount
								Theoretical	Lower	Upper				
S50K20	891.8	0.0	71	0	0	0	-125	791.71	794.44	777.39	0.02%	1.75%	95.33	100.05
S50M20	875.3	0.0	50159	0	0	0	-93	793.65	795.68	783.00	0.38%	1.75%	78.92	81.70
S50N20	856.3	0.0	77	0	0	0	-62	795.47	796.82	788.37	1.04%	1.75%	59.87	60.83
S50U20	794.8	0.0	39907	0	0	0	-1	796.44	796.46	796.32	2.03%	1.75%	-1.67	-1.68
S50Z20	793.9	0.0	165665	0	373073	0	90	793.82	791.85	804.13	3.08%	1.75%	-2.53	0.08
S50H21	789.4	0.0	7086	0	13165	0	181	790.55	786.60	811.28	3.24%	1.75%	-7.03	-1.15

S50K20

Series	Settle	Change	Vol Contracts	Vol Change	OI	OI Change	Days to Delivery	Theoretical			Premium / Discount	Risk Free Rate
								Theoretical	Lower	Upper		
GFM20	25968.8398	0	211	0	542	0	-93	28369	28442	27988	-2400.30	1.75%
GFQ20	28980.6504	0	183	0	490	0	-33	28451	28477	28316	529.53	1.75%
GFV20	28360	0	76	0	303	0	29	28536	28513	28655	-175.82	1.75%

Gold Online Futures

Series	Settle	Change	Vol Contracts	Vol Change	OI	OI Change	Days to Delivery	Theoretical
GOM20	1768.80	0.00	7623	0	3082	0	-93	1886.64

USD Futures

Series	Settle	OI Change	Days to Delivery	Theoretical	Basis
USDK20	31.87	0.00	-125	31.32	0.23
USDM20	30.93	0.00	-93	31.40	-0.71
USDN20	31.38	0.00	-62	31.48	-0.25
USDU20	31.70	0.00	-1	31.63	0.06

DISCLAIMER: รายงานฉบับนี้จัดทำโดยบริษัทหลักทรัพย์ ฟินันเซีย ไซรัส จำกัด (มหาชน) "บริษัท" ข้อมูลที่ปรากฏในรายงานฉบับนี้ถูกจัดทำขึ้นบนพื้นฐานของแหล่งข้อมูลที่เราเชื่อหรือควรเชื่อว่ามีความน่าเชื่อถือ และอาจถูกต้อง อย่างไรก็ตามบริษัทไม่รับรองความถูกต้องครบถ้วนของข้อมูลดังกล่าว ข้อมูลและความเห็นที่ปรากฏอยู่ในรายงานฉบับนี้อาจมีการเปลี่ยนแปลง แก้ไข หรือเพิ่มเติมได้ตลอดเวลาโดยไม่ต้องแจ้งให้ทราบล่วงหน้า บริษัทไม่มีความประสงค์ที่จะชักจูงหรือชี้ชวนให้ผู้ลงทุน ลงทุนซื้อหรือขายหลักทรัพย์ตามที่ปรากฏในรายงานฉบับนี้ รวมทั้งบริษัทไม่ได้รับประกันผลตอบแทนหรือราคาของหลักทรัพย์ตามข้อมูลที่ปรากฏแต่อย่างใด บริษัทจึงไม่รับผิดชอบต่อความเสียหายใดๆ ที่เกิดขึ้นจากการนำข้อมูลหรือความเห็นในรายงานฉบับนี้ไปใช้ไม่ว่ากรณีใดก็ตาม ผู้ลงทุนควรศึกษาข้อมูลและใช้ดุลยพินิจอย่างรอบคอบในการตัดสินใจลงทุน

บริษัทขอสงวนลิขสิทธิ์ในข้อมูลและความเห็นที่ปรากฏอยู่ในรายงานฉบับนี้ ห้ามมิให้ผู้ใดนำข้อมูลและความเห็นในรายงานฉบับนี้ไปใช้ประโยชน์ คัดลอก ดัดแปลง ทำซ้ำ นำออกแสดงหรือเผยแพร่ต่อสาธารณชนไม่ว่าทั้งหมดหรือบางส่วน โดยไม่ได้รับอนุญาตเป็นลายลักษณ์อักษรจากบริษัทล่วงหน้า การลงทุนในหลักทรัพย์มีความเสี่ยง ผู้ลงทุนควรศึกษาข้อมูลและพิจารณาอย่างรอบคอบก่อนการตัดสินใจลงทุน

บริษัทหลักทรัพย์ ฟินันเซีย ไซรัส จำกัด (มหาชน) อาจเป็นผู้ดูแลสภาพคล่อง (Market Maker) และผู้ออกใบสำคัญแสดงสิทธิอนุพันธ์ (Derivative Warrants) บนหลักทรัพย์ AAV, ADVANC, AEONTS, AMATA, ANAN, AOT, AP, BANPU, BBL, BCH, BCP, BCPG, BDMS, BEAUTY, BEC, BEM, BGRIM, BH, BJC, BLAND, BPP, BTS, CBG, CENTEL, CHG, CK, CKP, COM7, CPALL, CPF, CPN, DELTA, DTAC, EA, EGCO, EPG, ERW, ESSO, GFPT, GLOBAL, GPSC, GULF, GUNKUL, HANA, HMPRO, INTUCH, IRPC, IVL, JAS, JMT, KBANK, KCE, KKP, KTB, KTC, LH, MAJOR, MBK, MEGA, MINT, MTC, ORI, OSP, PLANB, PRM, PSH, PSL, PTG, PTT, PTTEP, PTTGC, QH, RATCH, ROBINS, RS, SAWAD, SCB, SCC, SGP, SIRI, SPALI, SPRC, STA, STEC, SUPER, TASCO, TCAP, THAI, THANI, TISCO, TKN, TMB, TOA, TOP, TPIPP, TRUE, TTW, TU, TVO, WHA และ SET50 Future โดยบริษัทฯ อาจจัดทำบทวิเคราะห์ของหลักทรัพย์อ้างอิงดังกล่าว ดังนั้น นักลงทุนควรศึกษารายละเอียดในหนังสือชี้ชวนของใบสำคัญแสดงสิทธิอนุพันธ์ดังกล่าวก่อนตัดสินใจลงทุน

หมายเหตุ: ประธานกรรมการของบริษัทหลักทรัพย์ ฟินันเซีย ไซรัส จำกัด (มหาชน) ดำรงตำแหน่งเป็นกรรมการของบริษัท ทู คอร์ปอเรชั่น จำกัด (มหาชน)

Remark : FSS's Chairman is a TRUE's director.