

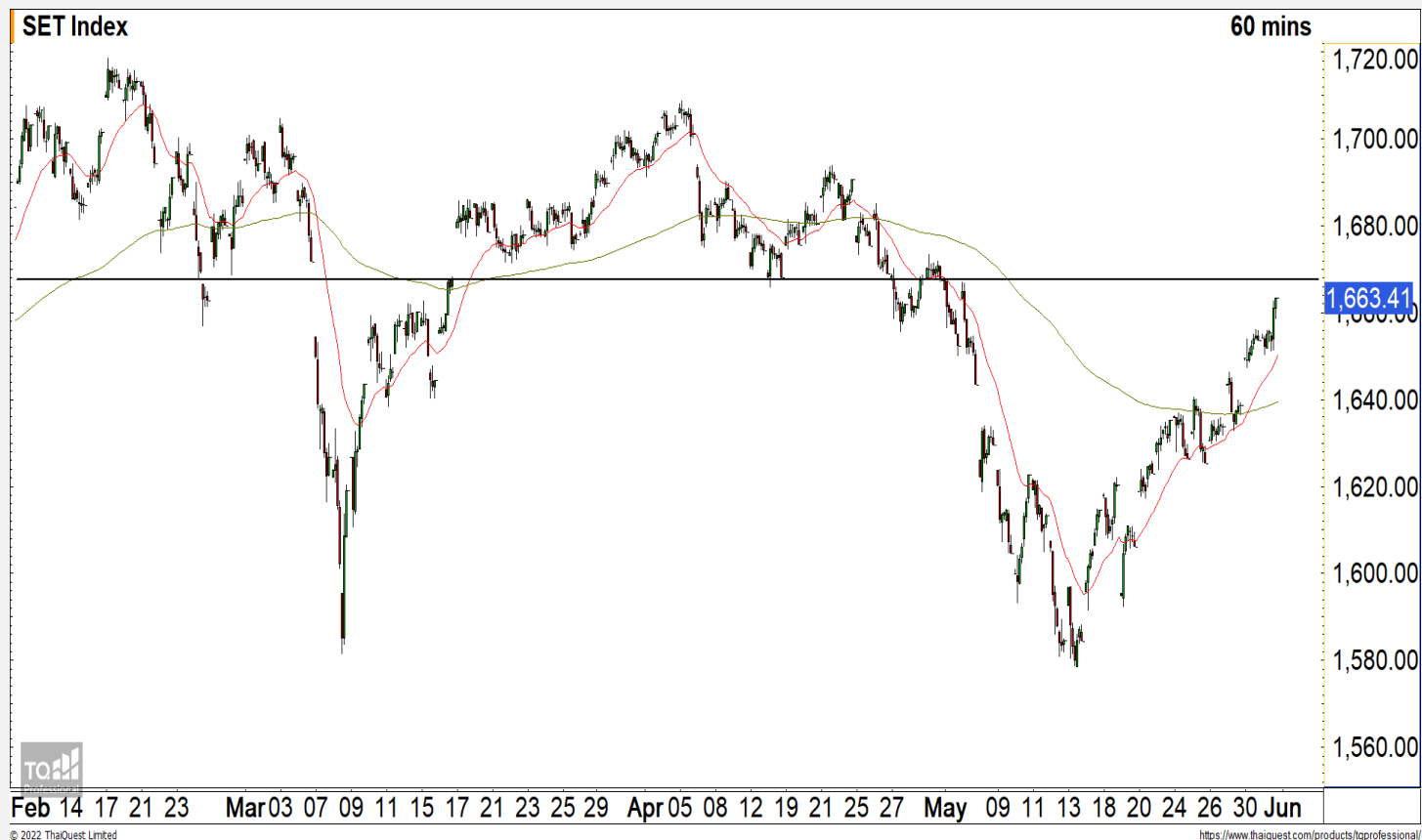


SET INDEX

ยืน 1660 จุดได้ระยะสั้นยังอยู่ใน
รอบของการฟื้นตัวต่อเนื่อง

วานนี้ดัชนีปิดที่ระดับ 1663.41 จุด
(+9.80 จุด)

ภาพทางเทคนิคราย 60 นาที วานนี้
ดัชนีฟื้นตัวขึ้นมาได้ดีกว่าที่คาดการณ์ไว้
โดยดัชนีสามารถฟื้นตัวขึ้นมายืน 1660 จุด
ได้ ระยะสั้นยังอยู่ในรอบฟื้นตัวต่อเนื่อง โดย
มีแนวต้านรอทดสอบถัดไปที่ 1665 จุด และ
1670 จุด มองระยะสั้นดัชนียังคงมีโอกาส
ชะลอตัวลงได้บ้าง โดยมีแนวรับแรกของ
วันที่ 1655 จุด



Technical Review

- S50M22 : มองดัชนีติดแนวต้าน 1000 จุดและพักตัวสลับลงมาในรอบสั้นนี้
- Momentum Trading : BRI,VRANDA
- Swing Trading : TOP,KKP

แนวรับ	1655	1650
แนวต้าน	1665	1670

SET50 Index Futures



**มองดัชนีติดแนวต้าน 1000 จุดและพักตัว
สลับลงมาในรอบสั้นนี้**

31 พ.ค. 65 นักลงทุนต่างชาติ Long สุทธิ
19,626 สัญญา

ค่า Basis ของ S50M22 อยู่ที่ระดับ -2.29 จุด

ภาพทางเทคนิคคราย 60 นาที วานนี้ดัชนีฟื้นตัว
ขึ้นมาทดสอบแนวต้าน 1000 จุดตามที่ได้ประเมินไว้
ยังคงมุมมองดัชนีชะลอตัวที่ระดับดังกล่าวจากสัญญาณ
Bearish Divergence ใน RSI หนุนการชะลอตัวระยะ
สั้น โดยมีแนวรับแรกที่ 995 จุด และ 990 จุดเป็นระดับ
ถัดมา

แนวรับ		แนวต้าน	
--------	--	---------	--

995 990 1000 1004

Contracts	Long	Short	Net	YTD
Institution	34,355	37,329	-2,974	14,566
Foreign	89,424	69,798	19,626	73,130
Local	83,418	100,070	-16,652	-87,696

กลยุทธ์ S50M22

- พอร์ต Short ต้นทุนที่ 1000 จุด วางเป้าหมายทำกำไรที่ 990 จุด ตัดขาดทุนกรณีทะลุ 1005 จุด

CPALL



	Level 1	Level 2
Support	65	63.50
Resistance	66.50	68

CPALL : ราคากำลังฟื้นตัวขึ้นมาจ่อที่กรอบของ Downtrend Channel ที่ 66.50 บาท หากสามารถทะลุผ่านไปได้ จะทำให้ราคากลับมามีทิศทางหลักที่เป็นบวกอีกครั้ง

OR



	Level 1	Level 2
Support	27	26
Resistance	28.50	29

OR : ราคาสามารถฟื้นตัวขึ้นปิดเหนือแนวต้านหลักที่ 27 บาท ดึงภาพหลักให้กลับมาเป็นบวกอีกครั้ง วางแนวต้านถัดไปที่ 28.50 บาท

Momentum Trading

BRI

Support	11.50
Resistance	12.10-12.40
Stop loss	11

คำแนะนำระยะสั้น (BUY)

ราคาปรับตัวขึ้นทะลุกรอบของการพักตัวที่ 11.50 บาทดึงทิศทางให้กลับมาเป็นบวกอีกครั้ง โดยมีแนวต้านรอทดสอบแรกๆ บริเวณ 12.10-12.40 บาท



VRANDA

Support	6.80
Resistance	7.10/7.25
Stop loss	6.60

คำแนะนำระยะสั้น (BUY)

ราคาปรับตัวขึ้นปิดทะลุแนวต้านหลักที่ 6.80 บาทขึ้นมา ราคาขยับอยู่ในรอบของการปรับตัวเนื่อง จากแรงส่งของ Momentum บวกระยะสั้น วางแนวต้านถัดไปที่ 7.10 บาท



Swing Trading

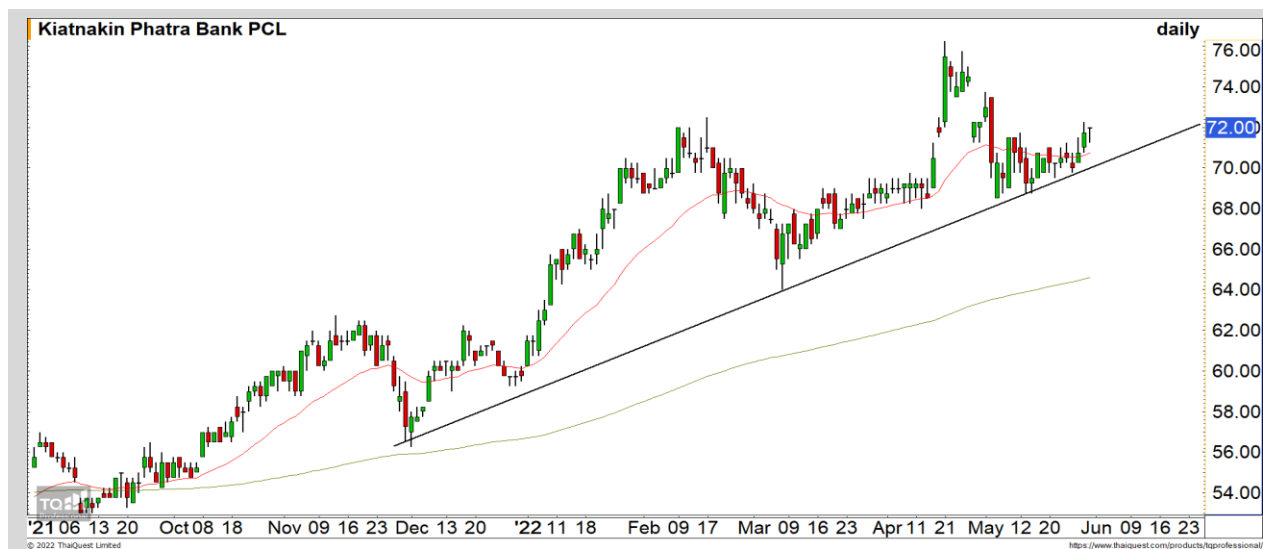


Support	57.50
Resistance	59/61
Stop loss	55.75

คำแนะนำระยะสั้น (BUY)

ราคาพักตัวลงมาที่แนวรับเส้นค่าเฉลี่ย 25 วัน แล้วเกิดสัญญาณกลับตัวรูปแบบแท่งเทียน Bullish Engulfing วางแนวต้านรอทดสอบที่ 59 บาท

TOP



Support	71.50
Resistance	73.50/74.50
Stop loss	70

คำแนะนำระยะสั้น (BUY)

ราคากำลังพักตัวลงมาแนวรับของ Uptrend Line ที่ 71.50 บาท มองภาพหลักราคายังอยู่ในทิศทางขาขึ้น เป็นจังหวะในการเข้าสะสมที่ดี

KKP



ไม่มีสัญญาณ

แนวรับ

แนวต้าน

- - - -



สอบถามข้อมูลเพิ่มเติม

โทรศัพท์ 02-658-9915

Email:

Line: @dw24

ตารางราคา

* ตารางราคาใช้เปรียบเทียบในการซื้อขายช่วง market open เท่านั้น ไม่รวมช่วง market call

Name	-	Implied Volatility	-
Underlying	-	Delta	-
Type	-	Listing Date	-
Strike	-	Last Trading Date	-
Conversion Ratio	-	Expire Date(Maturity Date)	-
Moneyness	-	outstanding (13-Jun-2021)	-

Underlying Bid*	DW Bid Price(THB) *				
	17-Jun-2021	18-Jun-2021	21-Jun-2021	22-Jun-2021	23-Jun-2021
-	-	-	-	-	-
-	-	-	-	-	-
-	-	-	-	-	-
-	-	-	-	-	-
-	-	-	-	-	-
-	-	-	-	-	-
-	-	-	-	-	-
-	-	-	-	-	-

COMMODITY MARKET

Crude Oil (WTI)



แนวรับ	แนวต้าน
115	125

ราคาน้ำมันดิบ WTI พักตัวลงมาที่แนวรับ 115 ดอลลาร์ ราคาน้ำมันยังอยู่ในทิศทาง Sideway Up

Gold Futures

อยู่ในรอบของการพักตัวต่อเนื่อง

ภาพทางเทคนิคราคาทองคำราย 240 นาที ค่าคืนที่ผ่านมามีพักตัวลงหลุดแนวรับ 1840 ดอลลาร์ตามที่ได้ประเมินไว้ เนื่องจากภาพหลักที่เป็นลบ มองราคาทองคำพักตัวต่อเนื่อง โดยมีแนวรับแรกที่ 1835 ดอลลาร์และแนวรับถัดมาที่ 1825 ดอลลาร์

คำแนะนำระยะสั้น GOM22

- พอร์ต Short ต้นทุนที่ 1855 ดอลลาร์ ปิดทำกำไรที่ 1845 ดอลลาร์ไปแล้ว

วันที่ 31 พ.ค. 2022
กองทุน SPDR ขายทองคำ 1.45 ตัน
ไว้ที่ระดับ 1,068.36 ตัน



	แนวรับ		แนวต้าน		
	1835	1825	1845	1855	
	Contracts	Long	Short	Net	YTD
Institution		2,466	2,657	-191	299
Foreign		7,605	8,472	-867	-11,414
Local		8,313	7,255	1,058	11,115

Market Summary & Theoretical Price

SET50 Index Futures

Series	Settle	Change	Vol Contracts	Vol Change	OI	OI Change	Days to Delivery	Theoretical			Div. Yield	Fund Rate	Basis	Premium Discount
								Theoretical	Lower	Upper				
S50K20	891.8	0.0	71	0	0	0	-125	791.71	794.44	777.39	0.02%	1.75%	95.33	100.05
S50M20	875.3	0.0	50159	0	0	0	-93	793.65	795.68	783.00	0.38%	1.75%	78.92	81.70
S50N20	856.3	0.0	77	0	0	0	-62	795.47	796.82	788.37	1.04%	1.75%	59.87	60.83
S50U20	794.8	0.0	39907	0	0	0	-1	796.44	796.46	796.32	2.03%	1.75%	-1.67	-1.68
S50Z20	793.9	0.0	165665	0	373073	0	90	793.82	791.85	804.13	3.08%	1.75%	-2.53	0.08
S50H21	789.4	0.0	7086	0	13165	0	181	790.55	786.60	811.28	3.24%	1.75%	-7.03	-1.15

S50K20

Series	Settle	Change	Vol Contracts	Vol Change	OI	OI Change	Days to Delivery	Theoretical			Premium / Discount	Risk Free Rate
								Theoretical	Lower	Upper		
GFM20	25968.8398	0	211	0	542	0	-93	28369	28442	27988	-2400.30	1.75%
GFQ20	28980.6504	0	183	0	490	0	-33	28451	28477	28316	529.53	1.75%
GFV20	28360	0	76	0	303	0	29	28536	28513	28655	-175.82	1.75%

Gold Online Futures

Series	Settle	Change	Vol Contracts	Vol Change	OI	OI Change	Days to Delivery	Theoretical
GOM20	1768.80	0.00	7623	0	3082	0	-93	1886.64

USD Futures

Series	Settle	OI Change	Days to Delivery	Theoretical	Basis
USDK20	31.87	0.00	-125	31.32	0.23
USDM20	30.93	0.00	-93	31.40	-0.71
USDN20	31.38	0.00	-62	31.48	-0.25
USDU20	31.70	0.00	-1	31.63	0.06

DISCLAIMER: รายงานฉบับนี้จัดทำโดยบริษัทหลักทรัพย์ ฟินันเซีย ไซรัส จำกัด (มหาชน) "บริษัท" ข้อมูลที่ปรากฏในรายงานฉบับนี้ถูกจัดทำขึ้นบนพื้นฐานของแหล่งข้อมูลที่เราเชื่อหรือควรเชื่อว่ามีความน่าเชื่อถือ และ5ความถูกต้อง อย่างไรก็ตามบริษัทไม่รับรองความถูกต้องครบถ้วนของข้อมูลดังกล่าว ข้อมูลและความเห็นที่ปรากฏอยู่ในรายงานฉบับนี้อาจมีการเปลี่ยนแปลง แก้ไข หรือเพิ่มเติมได้ตลอดเวลาโดยไม่ต้องแจ้งให้ทราบล่วงหน้า บริษัทไม่มีความประสงค์ที่จะชักจูงหรือชี้ชวนให้ผู้ลงทุน ลงทุนซื้อหรือขายหลักทรัพย์ตามที่ปรากฏในรายงานฉบับนี้ รวมทั้งบริษัทไม่ได้รับประกันผลตอบแทนหรือราคาของหลักทรัพย์ตามข้อมูลที่ปรากฏแต่อย่างใด บริษัทจึงไม่รับผิดชอบต่อความเสียหายใดๆ ที่เกิดขึ้นจากการนำข้อมูลหรือความเห็นในรายงานฉบับนี้ไปใช้ไม่ว่ากรณีใดก็ตาม ผู้ลงทุนควรศึกษาข้อมูลและใช้ดุลยพินิจอย่างรอบคอบในการตัดสินใจลงทุน

บริษัทขอสงวนลิขสิทธิ์ในข้อมูลและความเห็นที่ปรากฏอยู่ในรายงานฉบับนี้ ห้ามมิให้ผู้ใดนำข้อมูลและความเห็นในรายงานฉบับนี้ไปใช้ประโยชน์ คัดลอก ตัดแปลง ทำซ้ำ นำออกแสดงหรือเผยแพร่ต่อสาธารณชนไม่ว่าทั้งหมดหรือบางส่วน โดยไม่ได้รับอนุญาตเป็นลายลักษณ์อักษรจากบริษัทล่วงหน้า การลงทุนในหลักทรัพย์มีความเสี่ยง ผู้ลงทุนควรศึกษาข้อมูลและพิจารณาอย่างรอบคอบก่อนการตัดสินใจลงทุน

บริษัทหลักทรัพย์ ฟินันเซีย ไซรัส จำกัด (มหาชน) อาจเป็นผู้ดูแลสภาพคล่อง (Market Maker) และผู้ออกใบสำคัญแสดงสิทธิอนุพันธ์ (Derivative Warrants) บนหลักทรัพย์ AAV, ADVANC, AEONTS, AMATA, ANAN, AOT, AP, BANPU, BBL, BCH, BCP, BCPG, BDMS, BEAUTY, BEC, BEM, BGRIM, BH, BJC, BLAND, BPP, BTS, CBG, CENTEL, CHG, CK, CKP, COM7, CPALL, CPF, CPN, DELTA, DTAC, EA, EGCO, EPG, ERW, ESSO, GFPT, GLOBAL, GPSC, GULF, GUNKUL, HANA, HMPRO, INTUCH, IRPC, IVL, JAS, JMT, KBANK, KCE, KKP, KTB, KTC, LH, MAJOR, MBK, MEGA, MINT, MTC, ORI, OSP, PLANB, PRM, PSH, PSL, PTG, PTT, PTTEP, PTTGC, QH, RATCH, ROBINS, RS, SAWAD, SCB, SCC, SGP, SIRI, SPALI, SPRC, STA, STEC, SUPER, TASCOS, TCAP, THAI, THANI, TISCO, TKN, TMB, TOA, TOP, TPIPP, TRUE, TTW, TU, TVO, WHA และ SET50 Future โดยบริษัทฯ อาจจัดทำบทวิเคราะห์ของหลักทรัพย์อ้างอิงดังกล่าว ดังนั้น นักลงทุนควรศึกษารายละเอียดในหนังสือชี้ชวนของใบสำคัญแสดงสิทธิอนุพันธ์ดังกล่าวก่อนตัดสินใจลงทุน

หมายเหตุ: ประธานกรรมการของบริษัทหลักทรัพย์ ฟินันเซีย ไซรัส จำกัด (มหาชน) ดำรงตำแหน่งเป็นกรรมการของบริษัท ทูร์ คอร์ปอเรชั่น จำกัด (มหาชน)

Remark : FSS's Chairman is a TRUE's director.