

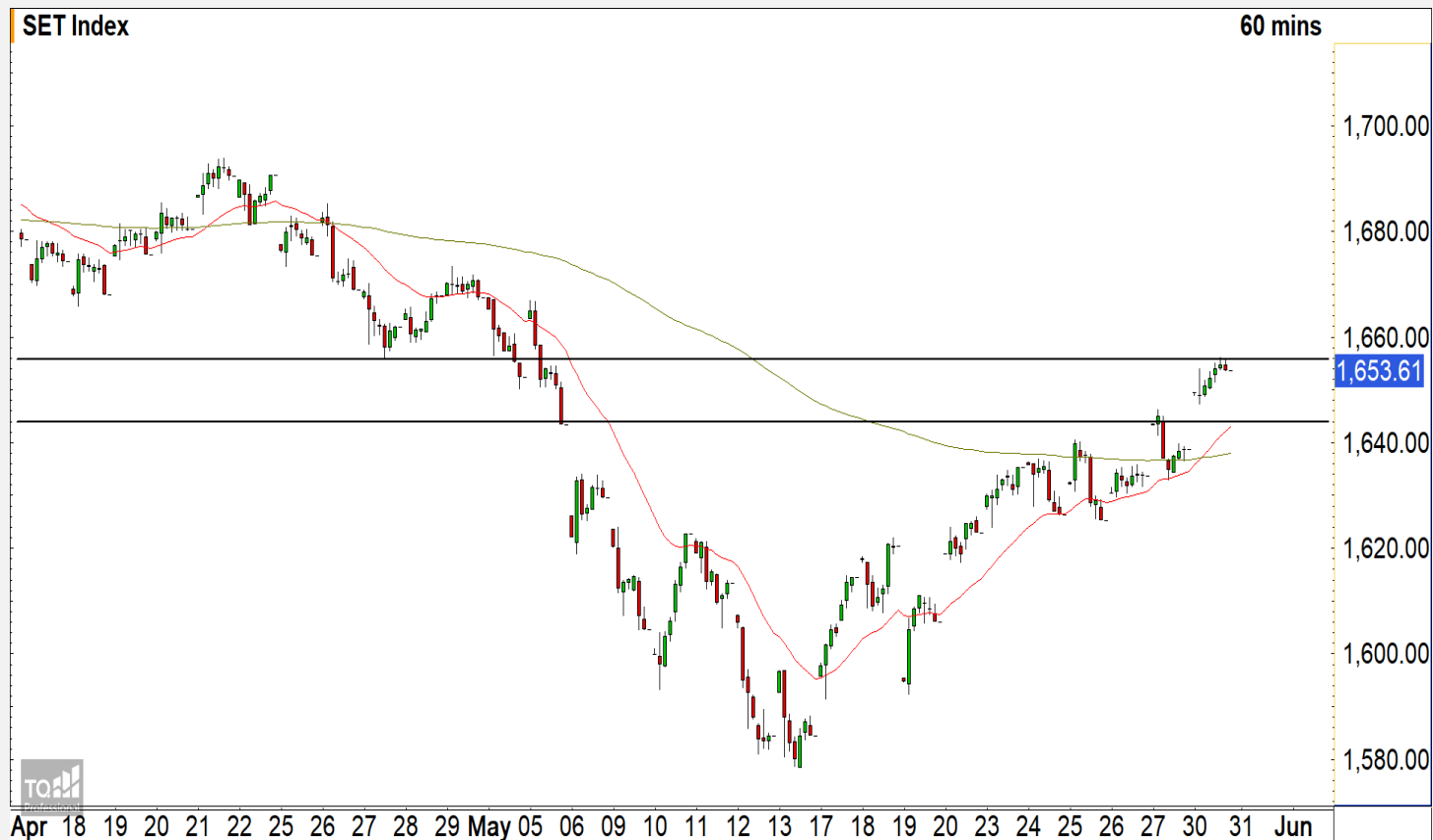


SET INDEX

ฟันตัวขึ้นทดสอบแนวต้าน 1655 จุดและมีโอกาสชะลอตัวลง

วานนี้ดัชนีปิดที่ระดับ 1653.61 จุด
(+14.86 จุด)

ภาพทางเทคนิคคราย 60 นาที วานนี้
ดัชนีฟันตัวขึ้นมาได้ดีกว่าที่คาดการณ์ไว้
โดยดัชนีสามารถฟันตัวขึ้นมาขึ้น 1650
จุด มองดัชนียังอยู่ในรอบของการฟันตัวขึ้น
ต่อเนื่องในระยะสั้นนี้ โดยมีแนวต้านถัดไปที่
บริเวณ 1655-1660 จุด มองการฟันตัว
ของดัชนีรอบนี้จะไปจำกัดที่บริเวณดังกล่าว
และพักตัวสลับลงมา



© 2022 ThaiQuest Limited

<https://www.thaiquest.com/products/tqprofessional/>

Technical Review

- S50M22 : ดัชนีมีโอกาสชะลอตัวที่บริเวณแนวต้าน 1000 จุด
- Momentum Trading : SAPPE,PLAT
- Swing Trading : PR9,BJC

แนวรับ	1645	1640
แนวต้าน	1655	1665

SET50 Index Futures



**ดัชนีมีโอกาสชะลอตัวที่บริเวณแนวต้าน
1000 จุด**

30 พ.ค. 65 นักลงทุนต่างชาติ Long สุทธิ
22,435 สัญญา

ค่า Basis ของ S50M22 อยู่ที่ระดับ -2.29 จุด

ภาพทางเทคนิคราย 60 นาที วานนี้ดัชนีเปิดโดด
ขึ้นมาเหนือ 990 จุด และยังสามารถฟื้นตัวได้ต่อเนื่อง ถือ
ว่าฟื้นตัวได้ดีกว่าที่คาดไว้ มองระยะสั้นดัชนียังอยู่ในรอบ
ของการฟื้นตัวต่อเนื่อง โดยมีแนวต้านที่ 1000 จุด คาด
ดัชนีมีโอกาสที่จะพักตัวสลับลงมาที่ระดับกลาว วางแนว
รับแรกที่ 990 จุด

แนวรับ

แนวต้าน

990

983

998-1000

1004

Contracts

Long

Short

Net

YTD

Institution

28,067

36,239

-8,172

17,540

Foreign

71,137

48,702

22,435

53,504

Local

69,508

83,771

-14,263

-71,044

กลยุทธ์ S50M22

- พอร์ตวางแนวรอเปิด Short ที่ 1000 จุด
วางเป้าหมายทำกำไรที่ 990 จุด ตัดขาดทุนกรณี
ทะลุ 1005 จุด

Top Most Active

PTT



	Level 1	Level 2
Support	37.75	36.50
Resistance	38.75	39.50

PTT : ราคาปรับตัวขึ้นทะลุแนวต้านหลักที่ 37.75 บาทขึ้นมา ดึงทิศทางระยะสั้นกลับมาเป็นบวกอีกครั้ง วางแนวต้านถัดไปที่ 38.75 บาทและคาดการณ์โอกาสชะลอตัวลง

BDMS



	Level 1	Level 2
Support	25	24.50
Resistance	26.75	27.75

BDMS : ราคากำลังพักตัวลงมาที่แนวรับหลัก 25 บาท มองราคามีโอกาสปรับตัวกลับที่ระดับดังกล่าว โดยมีแนวต้านแรกที่ 26.75 บาท

Momentum Trading

SAPPE

Support	35.50
Resistance	38.50
Stop loss	34.25

คำแนะนำระยะสั้น (BUY)

ราคาฟื้นตัวขึ้นทะลุ 35.50 บาทขึ้น
สร้างจุดสูงสุดใหม่ในรอบ 5 ปี แสดงถึงแรงส่ง
ของ Momentum ที่แข็งแกร่ง วางแนวต้าน
ถัดไปที่ 38.50 บาท



PLAT

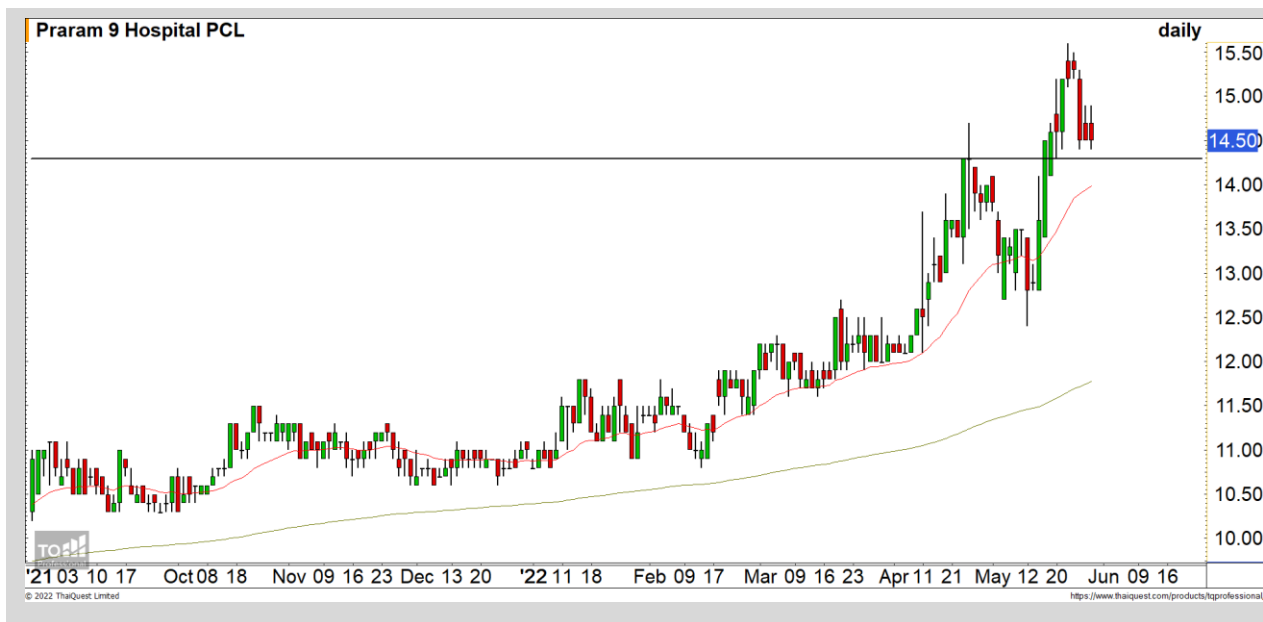
Support	3.44
Resistance	3.64-3.70
Stop loss	3.20

คำแนะนำระยะสั้น (BUY)

ราคาฟื้นตัวขึ้นปิดทะลุแนวต้านหลัก
ที่ 3.44 บาท สร้างจุดสูงสุดของรอบปี มอง
ราคากำลังอยู่ในรอบฟื้นตัวต่อเนื่อง มีแนว
ต้านถัดไปที่บริเวณ 3.64-3.70 บาท



Swing Trading

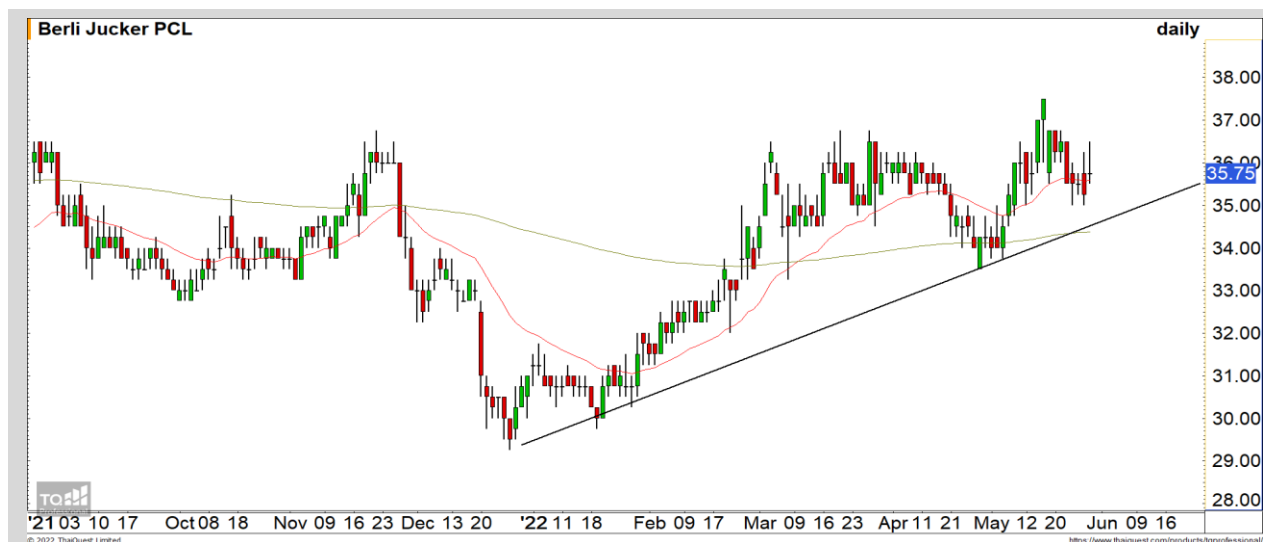


Support	14.30
Resistance	15.40
Stop loss	13.50

คำแนะนำระยะสั้น (BUY)

ราคาพักตัวลงมาที่แนวรับ High ของรอบก่อนหน้านี้ที่ 14.30 บาท มองราคาพักตัวสะสมกำลังในทิศทางขาขึ้น คาดราคามีโอกาสฟื้นตัวกลับขึ้นทดสอบแนวต้าน 15.40 บาทอีกครั้ง

PR9



Support	35
Resistance	36.75/37.50
Stop loss	34

คำแนะนำระยะสั้น (BUY)

ราคากำลังพักตัวลงมาแนวรับของ Uptrend Line ที่ 35 บาท มองภาพหลัก ราคายังอยู่ในทิศทางขาขึ้น เป็นจังหวะในการเข้าสะสมที่ดี

BJC



ไม่มีสัญญาณ

แนวรับ

แนวต้าน

- - - -



สอบถามข้อมูลเพิ่มเติม

โทรศัพท์ 02-658-9915

Email:

Line: @dw24

ตารางราคา

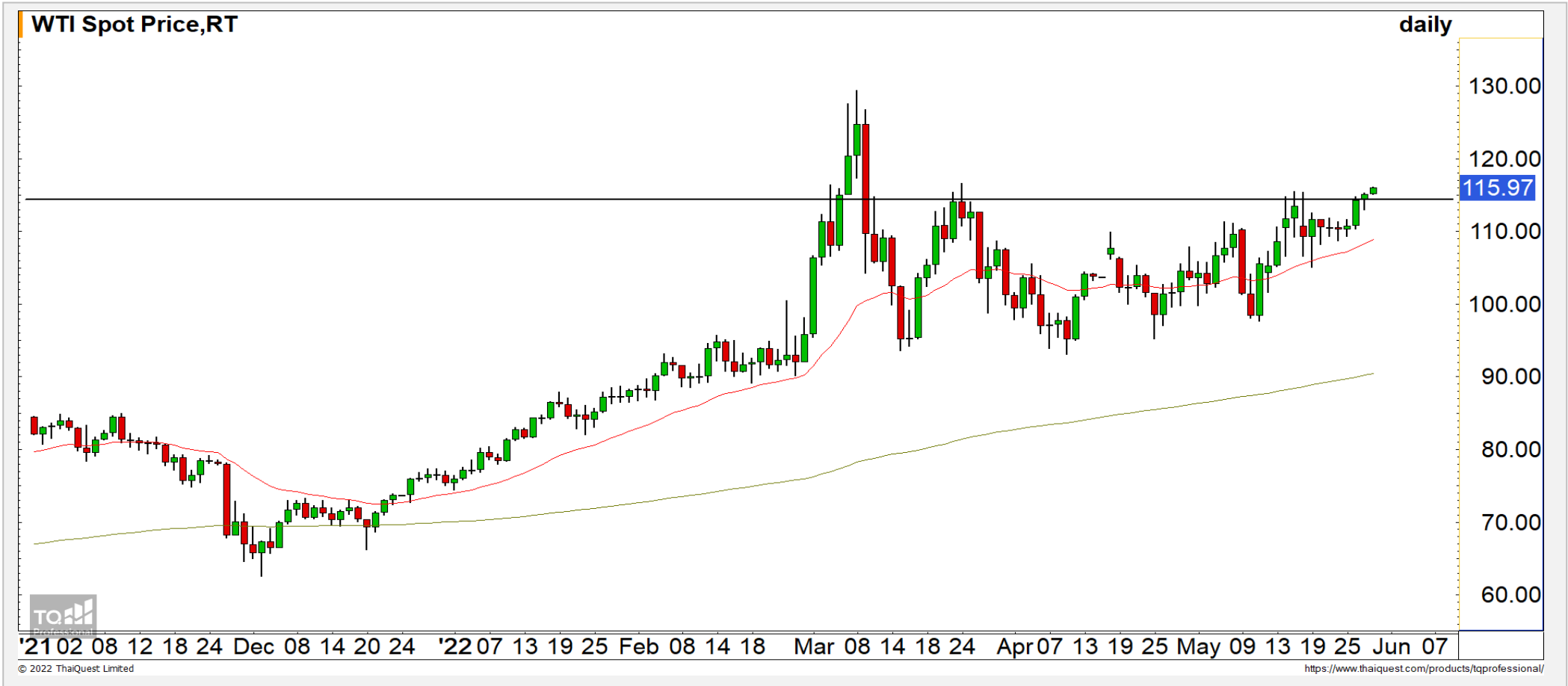
* ตารางราคาใช้เปรียบเทียบในการซื้อขายช่วง market open เท่านั้น ไม่รวมช่วง market call

Name	-	Implied Volatility	-
Underlying	-	Delta	-
Type	-	Listing Date	-
Strike	-	Last Trading Date	-
Conversion Ratio	-	Expire Date(Maturity Date)	-
Moneyness	-	outstanding (13-Jun-2021)	-

Underlying Bid*	DW Bid Price(THB) *				
	17-Jun-2021	18-Jun-2021	21-Jun-2021	22-Jun-2021	23-Jun-2021
-	-	-	-	-	-
-	-	-	-	-	-
-	-	-	-	-	-
-	-	-	-	-	-
-	-	-	-	-	-
-	-	-	-	-	-
-	-	-	-	-	-
-	-	-	-	-	-

COMMODITY MARKET

Crude Oil (WTI)



แนวรับ

115

110

แนวต้าน

120

125

ราคาน้ำมันดิบ WTI ทะลุแนวต้าน 117 ดอลลาร์ขึ้นมา ทิศทางยังเป็นบวก
ต่อเนื่องมีแนวต้านถัดไปที่ 120 ดอลลาร์

Gold Futures

ฟื้นตัวขึ้นทดสอบแนวต้าน 1865 ดอลลาร์

ภาพทางเทคนิคราคาทองคำราย 240 นาที ค่าเงินที่ผ่านมามีแนวโน้มขึ้นไปถึงแนวต้าน 1865 ดอลลาร์และพักตัวกลับลงมา แสดงถึงแรงส่งของรอบการฟื้นตัวอ่อนแรง ล่าสุดมองราคาทองคำกำลังพักตัวกลับลงมาทดสอบแนวรับ 1840 ดอลลาร์

คำแนะนำระยะสั้น GOM22

- พอร์ตว่าง Wait and See

วันที่ 30 พ.ค. 2022
กองทุน SPDR คงการถือทองคำ
ไว้ที่ระดับ 1,069.81 ตัน



	แนวรับ		แนวต้าน		
	1840	1830	1855	1865	
	Contracts	Long	Short	Net	YTD
Institution		4,125	4,816	-691	490
Foreign		18,911	17,360	1,551	-10,547
Local		12,814	13,674	-860	10,057

Market Summary & Theoretical Price

SET50 Index Futures

Series	Settle	Change	Vol Contracts	Vol Change	OI	OI Change	Days to Delivery	Theoretical			Div. Yield	Fund Rate	Basis	Premium Discount
								Theoretical	Lower	Upper				
S50K20	891.8	0.0	71	0	0	0	-125	791.71	794.44	777.39	0.02%	1.75%	95.33	100.05
S50M20	875.3	0.0	50159	0	0	0	-93	793.65	795.68	783.00	0.38%	1.75%	78.92	81.70
S50N20	856.3	0.0	77	0	0	0	-62	795.47	796.82	788.37	1.04%	1.75%	59.87	60.83
S50U20	794.8	0.0	39907	0	0	0	-1	796.44	796.46	796.32	2.03%	1.75%	-1.67	-1.68
S50Z20	793.9	0.0	165665	0	373073	0	90	793.82	791.85	804.13	3.08%	1.75%	-2.53	0.08
S50H21	789.4	0.0	7086	0	13165	0	181	790.55	786.60	811.28	3.24%	1.75%	-7.03	-1.15

S50K20

Series	Settle	Change	Vol Contracts	Vol Change	OI	OI Change	Days to Delivery	Theoretical			Premium / Discount	Risk Free Rate
								Theoretical	Lower	Upper		
GFM20	25968.8398	0	211	0	542	0	-93	28369	28442	27988	-2400.30	1.75%
GFQ20	28980.6504	0	183	0	490	0	-33	28451	28477	28316	529.53	1.75%
GFV20	28360	0	76	0	303	0	29	28536	28513	28655	-175.82	1.75%

Gold Online Futures

Series	Settle	Change	Vol Contracts	Vol Change	OI	OI Change	Days to Delivery	Theoretical
GOM20	1768.80	0.00	7623	0	3082	0	-93	1886.64

USD Futures

Series	Settle	OI Change	Days to Delivery	Theoretical	Basis
USDK20	31.87	0.00	-125	31.32	0.23
USDM20	30.93	0.00	-93	31.40	-0.71
USDN20	31.38	0.00	-62	31.48	-0.25
USDU20	31.70	0.00	-1	31.63	0.06

DISCLAIMER: รายงานฉบับนี้จัดทำโดยบริษัทหลักทรัพย์ ฟินันเซีย ไซรัส จำกัด (มหาชน) "บริษัท" ข้อมูลที่ปรากฏในรายงานฉบับนี้ถูกจัดทำขึ้นบนพื้นฐานของแหล่งข้อมูลที่เราหรือเราเชื่อว่ามีความน่าเชื่อถือ และมีความถูกต้อง อย่างไรก็ตามบริษัทไม่รับรองความถูกต้องครบถ้วนของข้อมูลดังกล่าว ข้อมูลและความเห็นที่ปรากฏอยู่ในรายงานฉบับนี้อาจมีการเปลี่ยนแปลง แก้ไข หรือเพิ่มเติมได้ตลอดเวลาโดยไม่ต้องแจ้งให้ทราบล่วงหน้า บริษัทไม่มีความประสงค์ที่จะชักจูงหรือชี้ชวนให้ผู้ลงทุน ลงทุนซื้อหรือขายหลักทรัพย์ตามที่ปรากฏในรายงานฉบับนี้ รวมทั้งบริษัทไม่ได้รับประกันผลตอบแทนหรือราคาของหลักทรัพย์ตามข้อมูลที่ปรากฏแต่อย่างใด บริษัทจึงไม่รับผิดชอบต่อความเสียหายใดๆ ที่เกิดขึ้นจากการนำข้อมูลหรือความเห็นในรายงานฉบับนี้ไปใช้ไม่ว่ากรณีใดก็ตาม ผู้ลงทุนควรศึกษาข้อมูลและใช้ดุลยพินิจอย่างรอบคอบในการตัดสินใจลงทุน

บริษัทขอสงวนลิขสิทธิ์ในข้อมูลและความเห็นที่ปรากฏอยู่ในรายงานฉบับนี้ ห้ามมิให้ผู้ใดนำข้อมูลและความเห็นในรายงานฉบับนี้ไปใช้ประโยชน์ คัดลอก ตัดแปลง ทำซ้ำ นำออกแสดงหรือเผยแพร่ต่อสาธารณชนไม่ว่าทั้งหมดหรือบางส่วน โดยไม่ได้รับอนุญาตเป็นลายลักษณ์อักษรจากบริษัทล่วงหน้า การลงทุนในหลักทรัพย์มีความเสี่ยง ผู้ลงทุนควรศึกษาข้อมูลและพิจารณาอย่างรอบคอบก่อนการตัดสินใจลงทุน

บริษัทหลักทรัพย์ ฟินันเซีย ไซรัส จำกัด (มหาชน) อาจเป็นผู้ดูแลสภาพคล่อง (Market Maker) และผู้ออกใบสำคัญแสดงสิทธิอนุพันธ์ (Derivative Warrants) บนหลักทรัพย์ AAV, ADVANC, AEONTS, AMATA, ANAN, AOT, AP, BANPU, BBL, BCH, BCP, BCPG, BDMS, BEAUTY, BEC, BEM, BGRIM, BH, BJC, BLAND, BPP, BTS, CBG, CENTEL, CHG, CK, CKP, COM7, CPALL, CPF, CPN, DELTA, DTAC, EA, EGCO, EPG, ERW, ESSO, GFPT, GLOBAL, GPSC, GULF, GUNKUL, HANA, HMPRO, INTUCH, IRPC, IVL, JAS, JMT, KBANK, KCE, KKP, KTB, KTC, LH, MAJOR, MBK, MEGA, MINT, MTC, ORI, OSP, PLANB, PRM, PSH, PSL, PTG, PTT, PTTEP, PTTGC, QH, RATCH, ROBINS, RS, SAWAD, SCB, SCC, SGP, SIRI, SPALI, SPRC, STA, STEC, SUPER, TASCOS, TCAP, THAI, THANI, TISCO, TKN, TMB, TOA, TOP, TPIPP, TRUE, TTW, TU, TVO, WHA และ SET50 Future โดยบริษัทฯ อาจจัดทำบทวิเคราะห์ของหลักทรัพย์อ้างอิงดังกล่าว ดังนั้น นักลงทุนควรศึกษารายละเอียดในหนังสือชี้ชวนของใบสำคัญแสดงสิทธิอนุพันธ์ดังกล่าวก่อนตัดสินใจลงทุน

หมายเหตุ: ประธานกรรมการของบริษัทหลักทรัพย์ ฟินันเซีย ไซรัส จำกัด (มหาชน) ดำรงตำแหน่งเป็นกรรมการของบริษัท ทู คอร์ปอเรชั่น จำกัด (มหาชน)

Remark : FSS's Chairman is a TRUE's director.