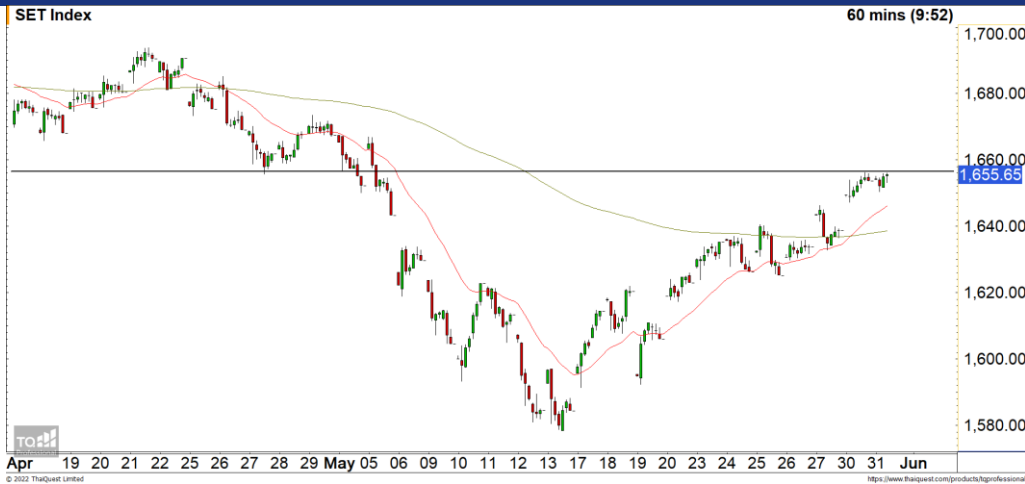


**Market Update : ให้นำหนักดัชนีชะลอตัวในบ่ายนี้**



แนวรับ		แนวต้าน	
1650	1645	1658-1660	1665

**SET INDEX** ภาพทางเทคนิคราย 60 นาที เชนี้ดัชนีปรับตัวขึ้นมาทดสอบแนวต้านแรกที่ 1655 จุดตามที่ได้ประเมินไว้ มีแนวต้านรอทดสอบถัดไปที่ 1658-1660 จุด คาดดัชนีติดที่ระดับดังกล่าวและเข้าสู่รอบของการพักตัวระยะสั้นอีกระลอก

**S50M22** ภาพทางเทคนิคราย 60 นาที เชนี้ดัชนีแกว่งตัวแคบที่ยังประคองตัวไม่หลุดแนวรับ 990 จุด ดัชนียังอยู่ในรอบของการปรับตัวขึ้นทดสอบแนวต้านบริเวณ 1000 จุด และคาดดัชนีจะไม่ผ่านระดับดังกล่าว

**กลยุทธ์ S50M22**

- พอร์ตว่างแะ รอเปิด Short ที่ 1000 จุด วางเป้าหมายทำกำไรที่ 990 จุด ตัดขาดทุนกรณีทะลุ 1005 จุด

แนวรับ		แนวต้าน	
990	985	1000	1004

**Mid-Day Trading**



**แนวรับ** 9.65      **แนวต้าน** 10/10.30      **Stop loss** 9.40

**MFEC** : ราคาปรับตัวขึ้นผ่านแนวต้านแรกที่ 9.65 บาท ดึงทิศทางให้เริ่มกลับมาเป็นบวกอีกครั้งวางแนวต้านถัดไปที่ 10 บาท



**แนวรับ** 24      **แนวต้าน** 24.50/25      **Stop loss** 23.60

**AH** : ราคาปรับตัวขึ้นทะลุแนวต้านแรกที่ 24 บาท ดึงทิศทางให้กลับมาเป็นบวกอีกครั้ง วางแนวต้านถัดไปที่ 24.50 บาท

**DISCLAIMER:** รายงานฉบับนี้จัดทำโดยบริษัทหลักทรัพย์ ฟินันเซีย ไซรัส จำกัด (มหาชน) "บริษัท" ข้อมูลที่ปรากฏในรายงานฉบับนี้ถูกจัดทำขึ้นบนพื้นฐานของแหล่งข้อมูลที่เราเชื่อหรือคิดว่ามีความน่าเชื่อถือ และความถูกต้อง อย่างไรก็ตามบริษัทไม่รับรองความถูกต้องครบถ้วนของข้อมูลดังกล่าว ข้อมูลและความเห็นที่ปรากฏอยู่ในรายงานฉบับนี้อาจมีการเปลี่ยนแปลง แก้ไข หรือเพิ่มเติมได้ตลอดเวลาโดยไม่ต้องแจ้งให้ทราบล่วงหน้า บริษัทไม่มีความประสงค์ที่จะชักจูงหรือชี้ชวนให้ผู้ลงทุน ลงทุนซื้อหรือขายหลักทรัพย์ตามที่ปรากฏในรายงานฉบับนี้ รวมทั้งบริษัทไม่ได้รับประกันผลตอบแทนหรือราคาของหลักทรัพย์ตามข้อมูลที่ปรากฏแต่อย่างใด บริษัทจึงไม่รับผิดชอบต่อความเสียหายใดๆ ที่เกิดขึ้นจากการนำข้อมูลหรือความเห็นในรายงานฉบับนี้ไปใช้ไม่ว่ากรณีใดก็ตาม ผู้ลงทุนควรศึกษาข้อมูลและใช้ดุลยพินิจอย่างรอบคอบในการตัดสินใจลงทุน

บริษัทขอสงวนลิขสิทธิ์ในข้อมูลและความคิดเห็นที่ปรากฏอยู่ในรายงานฉบับนี้ ห้ามมิให้ผู้ใดนำข้อมูลและความคิดเห็นในรายงานฉบับนี้ไปใช้ประโยชน์ คัดลอก ดัดแปลง ทำซ้ำ นำออกแสดงหรือเผยแพร่ต่อสาธารณชนไม่ว่าทั้งหมดหรือบางส่วน โดยไม่ได้รับอนุญาตเป็นลายลักษณ์อักษรจากบริษัทล่วงหน้า การลงทุนในหลักทรัพย์มีความเสี่ยง ผู้ลงทุนควรศึกษาข้อมูลและพิจารณาอย่างรอบคอบก่อนการตัดสินใจลงทุน

บริษัทหลักทรัพย์ ฟินันเซีย ไซรัส จำกัด (มหาชน) อาจเป็นผู้ดูแลสภาพคล่อง (Market Maker) และผู้ออกใบสำคัญแสดงสิทธิอนุพันธ์ (Derivative Warrants) บนหลักทรัพย์ AAV, ADVANC, AEONTS, AMATA, ANAN, AOT, AP, BANPU, BBL, BCH, BCP, BCPG, BDMS, BEAUTY, BEC, BEM, BGRIM, BH, BJC, BLAND, BPP, BTS, CBG, CENTEL, CHG, CK, CKP, COM7, CPALL, CPF, CPN, DELTA, DTAC, EA, EGCO, EPG, ERW, ESSO, GFPT, GLOBAL, GPSC, GULF, GUNKUL, HANA, HMPRO, INTUCH, IRPC, IVL, JAS, JMT, KBANK, KCE, KKP, KTB, KTC, LH, MAJOR, MBK, MEGA, MINT, MTC, ORI, OSP, PLANB, PRM, PSH, PSL, PTG, PTT, PTTEP, PTTGC, QH, RATCH, ROBINS, RS, SAWAD, SCB, SCC, SGP, SIRI, SPALI, SPRC, STA, STEC, SUPER, TASCOS, TCAP, THAI, THANI, TISCO, TKN, TMB, TOA, TOP, TPIPP, TRUE, TTW, TU, TVO, WHA และ SET50 Future โดยบริษัทฯ อาจจัดทำบทวิเคราะห์ของหลักทรัพย์อ้างอิงดังกล่าว ดังนั้น นักลงทุนควรศึกษารายละเอียดในหนังสือชี้ชวนของใบสำคัญแสดงสิทธิอนุพันธ์ดังกล่าวก่อนตัดสินใจลงทุน