



SET INDEX

**ประกอบตัวไม่หลุดแนวรับ
1635 จุด มีโอกาสฟื้นตัวระยะสั้น**

วานนี้ดัชนีปิดที่ระดับ 1638.75 จุด
(+5.02 จุด)

ภาพทางเทคนิคราย 60 นาที สุด
สัปดาห์ที่ผ่านมาดัชนีเปิดโดดขึ้นทดสอบ
แนวต้าน 1645 จุดแล้วเผชิญแรงขายสลับ
ออกมา กดดันให้ดัชนีพักตัว โดยการพักตัว
ของดัชนีระลอกนี้ยังไม่หลุดระดับ 1630 จุด
ซึ่งเป็นแนวรับของ Uptrend Line ฉะนั้น
ดัชนียังอยู่ในรอบของการฟื้นตัวโดยมีแนว
ต้านแรกที่ 1645 จุดและแนวต้านถัดไปที่
1655 จุด

แนวรับ	1635	1630
แนวต้าน	1645	1655



Technical Review

- S50M22 : ยืนเหนือแนวรับ 980 จุดอยู่ในรอบฟื้นตัวต่อเนื่อง
- Momentum Trading : KCE,BGC
- Swing Trading : BDMS,SHR

AOT



	Level 1	Level 2
Support	68	66
Resistance	70	71.50

AOT : หลังจากที่ราคาติดแนวต้าน 70 บาท ราคากำลังพักตัวสะสมกำลังในทิศทางขาขึ้นที่แนวรับแรกที่ 68 บาท และแนวรับหลักที่ 66 บาท คาดราคามีโอกาสปรับตัวกลับที่ระดับดังกล่าว

KCE



	Level 1	Level 2
Support	64	62
Resistance	66.50	67.50

KCE : ราคาปรับตัวขึ้นทะลุแนวต้านแรกที่ 64 บาทขึ้นมา ดึงรอบของการปรับตัวระยะสั้นเข้ามาอีกครั้ง วางแนวต้านถัดไปที่ 66.50 บาทและ 67.50 บาท และหากผ่านไปได้ ภาพหลักจะกลับมาเป็นบวกอีกครั้ง

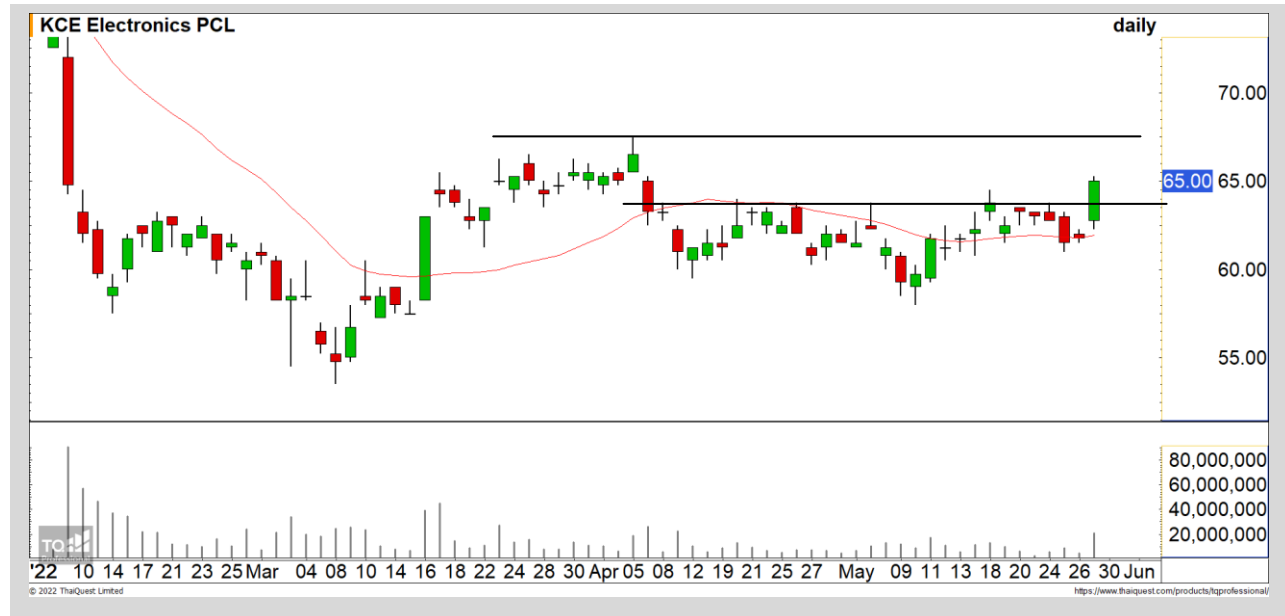
Momentum Trading

KCE

Support | 64
Resistance | 66.50/67.50
Stop loss | 62

คำแนะนำระยะสั้น (BUY)

ราคาหุ้นตัวขึ้นทะลุแนวต้านแรกที่ 64 บาทขึ้นมา ดึงรอบของการขึ้นตัวระยะสั้นเข้ามาอีกครั้ง วางแนวต้านถัดไปที่ 66.50 บาทและ 67.50 บาท และหากผ่านไปได้ภาพหลักจะกลับมาเป็นบวกอีกครั้ง



BGC

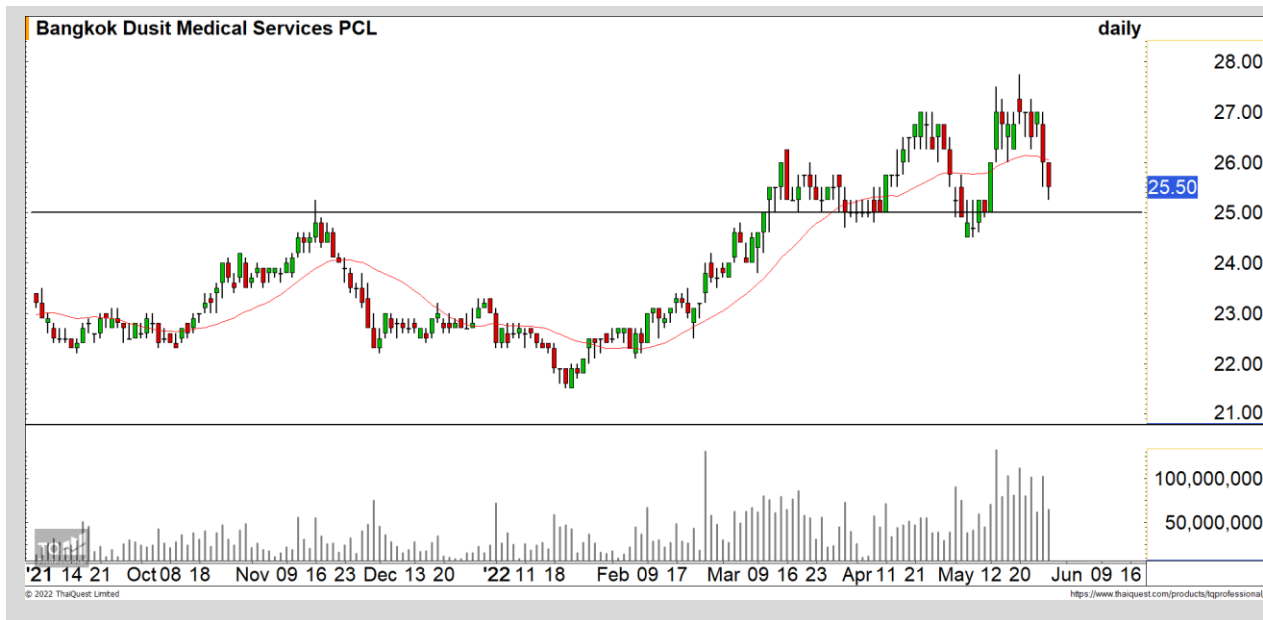
Support | 10.50
Resistance | 10.80/11.10
Stop loss | 10.20

คำแนะนำระยะสั้น (BUY)

ราคาหุ้นตัวขึ้นปิดเหนือเส้นค่าเฉลี่ย 200 วันและ Downtrend Line ของภาพหลัก มองราคากลับมามีทิศทางเป็นบวกอีกครั้ง ระวัง วางแนวต้านถัดไปที่ 10.80 บาทเป็นระดับแรก



Swing Trading



Support	25
Resistance	26.25/27
Stop loss	24.50

คำแนะนำระยะสั้น (BUY)

ราคาพักตัวลงมาที่แนวรับหลัก บริเวณ 25 บาท มองราคามีโอกาสเกิด Technical Rebound ที่บริเวณดังกล่าว วางแนวต้านแรกที่ 26.25 บาท

BDMS



Support	4.54
Resistance	4.80/5.00
Stop loss	4.40

คำแนะนำระยะสั้น (BUY)

ราคากำลังพักตัวกลับลงมาที่ High เดิมที่ 4.54 บาทโยที่ทิศทางของราคายังเป็นขาขึ้นแข็งแกร่ง วางแนวต้านรอตสอบที่ 4.80 บาทและ 5.00 บาท

SHR

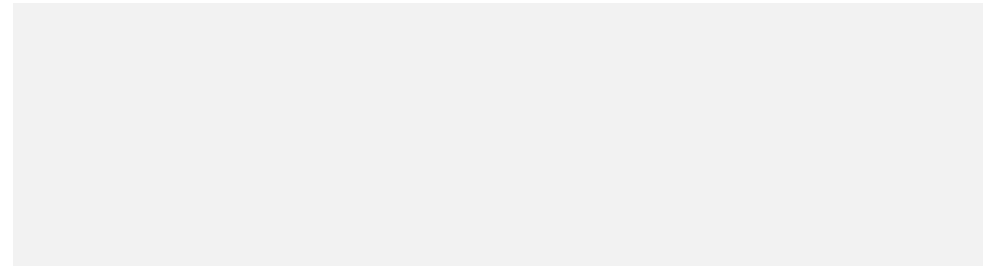


ไม่มีสัญญา

แนวรับ

แนวต้าน

- - - -



สอบถามข้อมูลเพิ่มเติม

โทรศัพท์ 02-658-9915

Email:

Line: @dw24

ตารางราคา

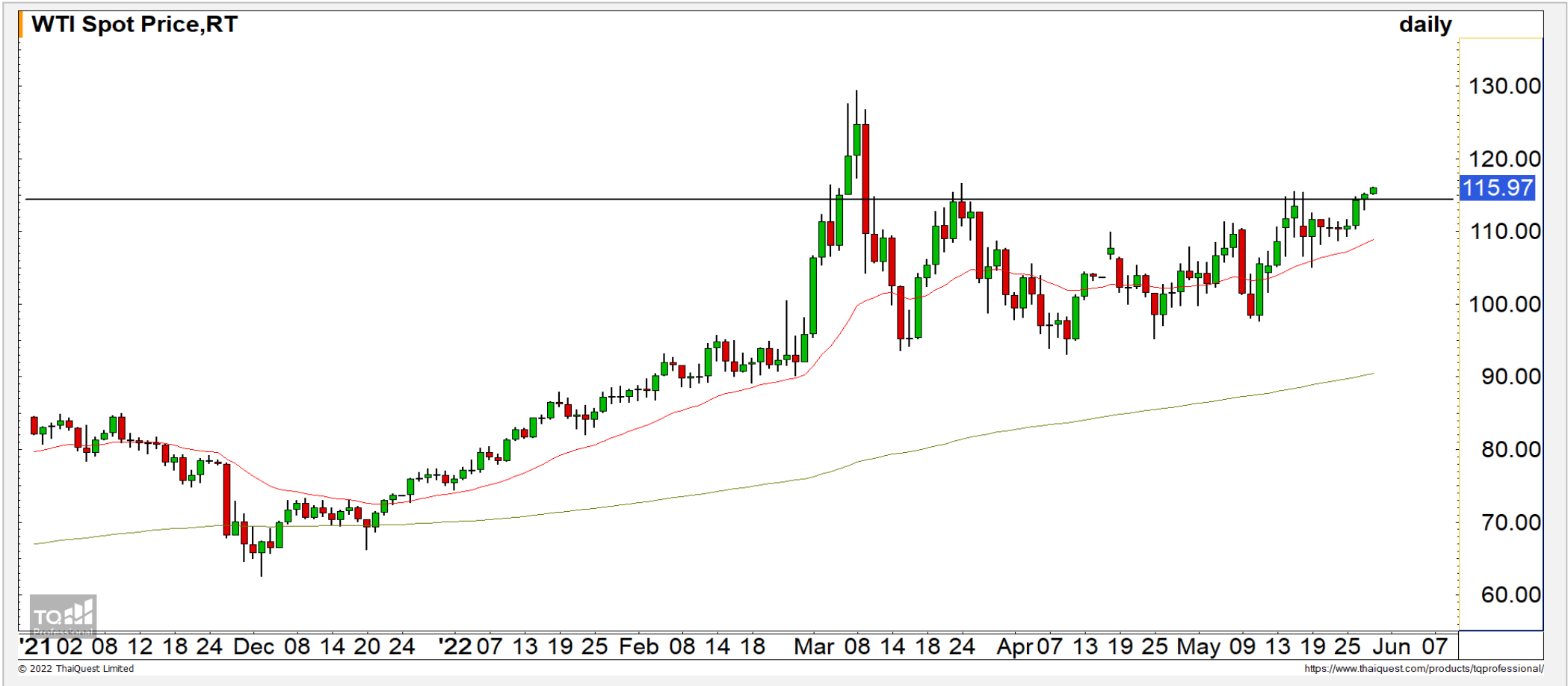
* ตารางราคาใช้เปรียบเทียบในการซื้อขายช่วง market open เท่านั้น ไม่รวมช่วง market call

Name	-	Implied Volatility	-
Underlying	-	Delta	-
Type	-	Listing Date	-
Strike	-	Last Trading Date	-
Conversion Ratio	-	Expire Date(Maturity Date)	-
Moneyness	-	outstanding (13-Jun-2021)	-

Underlying Bid*	DW Bid Price(THB) *				
	17-Jun-2021	18-Jun-2021	21-Jun-2021	22-Jun-2021	23-Jun-2021
-	-	-	-	-	-
-	-	-	-	-	-
-	-	-	-	-	-
-	-	-	-	-	-
-	-	-	-	-	-
-	-	-	-	-	-
-	-	-	-	-	-
-	-	-	-	-	-

COMMODITY MARKET

Crude Oil (WTI)



แนวรับ	แนวต้าน
115	118
110	120

ราคาน้ำมันดิบ WTI ทะลุแนวต้าน 115 ดอลลาร์ขึ้นมา ทำให้ราคาน้ำมันดิบกลับมาทิศทางที่เป็นบวกอีกครั้ง วางแนวต้านถัดไปที่ 117 ดอลลาร์

Gold Futures

ฟื้นตัวขึ้นทดสอบแนวต้าน 1865 ดอลลาร์

ภาพทางเทคนิคราคาทองคำราย 240 นาที เข้านี้ ราคาทองคำฟื้นตัวขึ้นมาจากรับ 1850 ดอลลาร์ โดยมีแนวต้านรอทดสอบที่ 1865 ดอลลาร์ หากราคาทองคำสามารถทะลุผ่านระดับดังกล่าวขึ้นไปได้ จะเริ่มกลับมามีทิศทางที่บวกเป็นอีกครั้ง

คำแนะนำระยะสั้น GOM22

- พอร์ต Wait and See

วันที่ 27 พ.ค. 2022
กองทุน SPDR คงการถือทองคำ
ไว้ที่ระดับ 1,069.81 ตัน



	แนวรับ		แนวต้าน		
	1850	1840	1865	1875	
	Contracts	Long	Short	Net	YTD
Institution		5,474	4,078	1,396	1,181
Foreign		15,749	13,693	2,056	-12,098
Local		12,486	15,938	-3,452	10,917

Market Summary & Theoretical Price

SET50 Index Futures

Series	Settle	Change	Vol Contracts	Vol Change	OI	OI Change	Days to Delivery	Theoretical			Div. Yield	Fund Rate	Basis	Premium Discount
								Theoretical	Lower	Upper				
S50K20	891.8	0.0	71	0	0	0	-125	791.71	794.44	777.39	0.02%	1.75%	95.33	100.05
S50M20	875.3	0.0	50159	0	0	0	-93	793.65	795.68	783.00	0.38%	1.75%	78.92	81.70
S50N20	856.3	0.0	77	0	0	0	-62	795.47	796.82	788.37	1.04%	1.75%	59.87	60.83
S50U20	794.8	0.0	39907	0	0	0	-1	796.44	796.46	796.32	2.03%	1.75%	-1.67	-1.68
S50Z20	793.9	0.0	165665	0	373073	0	90	793.82	791.85	804.13	3.08%	1.75%	-2.53	0.08
S50H21	789.4	0.0	7086	0	13165	0	181	790.55	786.60	811.28	3.24%	1.75%	-7.03	-1.15

S50K20

Series	Settle	Change	Vol Contracts	Vol Change	OI	OI Change	Days to Delivery	Theoretical			Premium / Discount	Risk Free Rate
								Theoretical	Lower	Upper		
GFM20	25968.8398	0	211	0	542	0	-93	28369	28442	27988	-2400.30	1.75%
GFQ20	28980.6504	0	183	0	490	0	-33	28451	28477	28316	529.53	1.75%
GFV20	28360	0	76	0	303	0	29	28536	28513	28655	-175.82	1.75%

Gold Online Futures

Series	Settle	Change	Vol Contracts	Vol Change	OI	OI Change	Days to Delivery	Theoretical
GOM20	1768.80	0.00	7623	0	3082	0	-93	1886.64

USD Futures

Series	Settle	OI Change	Days to Delivery	Theoretical	Basis
USDK20	31.87	0.00	-125	31.32	0.23
USDM20	30.93	0.00	-93	31.40	-0.71
USDN20	31.38	0.00	-62	31.48	-0.25
USDU20	31.70	0.00	-1	31.63	0.06

DISCLAIMER: รายงานฉบับนี้จัดทำโดยบริษัทหลักทรัพย์ ฟินันเซีย ไซรัส จำกัด (มหาชน) "บริษัท" ข้อมูลที่ปรากฏในรายงานฉบับนี้ถูกจัดทำขึ้นบนพื้นฐานของแหล่งข้อมูลที่เราหรือเราเชื่อว่าจะมีความน่าเชื่อถือ และมีความถูกต้อง อย่างไรก็ตามบริษัทไม่รับรองความถูกต้องครบถ้วนของข้อมูลดังกล่าว ข้อมูลและความเห็นที่ปรากฏอยู่ในรายงานฉบับนี้อาจมีการเปลี่ยนแปลง แก้ไข หรือเพิ่มเติมได้ตลอดเวลาโดยไม่ต้องแจ้งให้ทราบล่วงหน้า บริษัทไม่มีความประสงค์ที่จะชักจูงหรือชี้ชวนให้ผู้ลงทุน ลงทุนซื้อหรือขายหลักทรัพย์ตามที่ปรากฏในรายงานฉบับนี้ รวมทั้งบริษัทไม่ได้รับประกันผลตอบแทนหรือราคาของหลักทรัพย์ตามข้อมูลที่ปรากฏแต่อย่างใด บริษัทจึงไม่รับผิดชอบต่อความเสียหายใดๆ ที่เกิดขึ้นจากการนำข้อมูลหรือความเห็นในรายงานฉบับนี้ไปใช้ไม่ว่ากรณีใดก็ตาม ผู้ลงทุนควรศึกษาข้อมูลและใช้ดุลยพินิจอย่างรอบคอบในการตัดสินใจลงทุน

บริษัทขอสงวนลิขสิทธิ์ในข้อมูลและความเห็นที่ปรากฏอยู่ในรายงานฉบับนี้ ห้ามมิให้ผู้ใดนำข้อมูลและความเห็นในรายงานฉบับนี้ไปใช้ประโยชน์ คัดลอก ตัดแปลง ทำซ้ำ นำออกแสดงหรือเผยแพร่ต่อสาธารณชนไม่ว่าทั้งหมดหรือบางส่วน โดยไม่ได้รับอนุญาตเป็นลายลักษณ์อักษรจากบริษัทล่วงหน้า การลงทุนในหลักทรัพย์มีความเสี่ยง ผู้ลงทุนควรศึกษาข้อมูลและพิจารณาอย่างรอบคอบก่อนการตัดสินใจลงทุน

บริษัทหลักทรัพย์ ฟินันเซีย ไซรัส จำกัด (มหาชน) อาจเป็นผู้ดูแลสภาพคล่อง (Market Maker) และผู้ออกใบสำคัญแสดงสิทธิอนุพันธ์ (Derivative Warrants) บนหลักทรัพย์ AAV, ADVANC, AEONTS, AMATA, ANAN, AOT, AP, BANPU, BBL, BCH, BCP, BCPG, BDMS, BEAUTY, BEC, BEM, BGRIM, BH, BJC, BLAND, BPP, BTS, CBG, CENTEL, CHG, CK, CKP, COM7, CPALL, CPF, CPN, DELTA, DTAC, EA, EGCO, EPG, ERW, ESSO, GFPT, GLOBAL, GPSC, GULF, GUNKUL, HANA, HMPRO, INTUCH, IRPC, IVL, JAS, JMT, KBANK, KCE, KKP, KTB, KTC, LH, MAJOR, MBK, MEGA, MINT, MTC, ORI, OSP, PLANB, PRM, PSH, PSL, PTG, PTT, PTTEP, PTTGC, QH, RATCH, ROBINS, RS, SAWAD, SCB, SCC, SGP, SIRI, SPALI, SPRC, STA, STEC, SUPER, TASCOS, TCAP, THAI, THANI, TISCO, TKN, TMB, TOA, TOP, TPIPP, TRUE, TTW, TU, TVO, WHA และ SET50 Future โดยบริษัทฯ อาจจัดทำบทวิเคราะห์ของหลักทรัพย์อ้างอิงดังกล่าว ดังนั้น นักลงทุนควรศึกษารายละเอียดในหนังสือชี้ชวนของใบสำคัญแสดงสิทธิอนุพันธ์ดังกล่าวก่อนตัดสินใจลงทุน

หมายเหตุ: ประธานกรรมการของบริษัทหลักทรัพย์ ฟินันเซีย ไซรัส จำกัด (มหาชน) ดำรงตำแหน่งเป็นกรรมการของบริษัท ทู คอร์ปอเรชั่น จำกัด (มหาชน)

Remark : FSS's Chairman is a TRUE's director.