



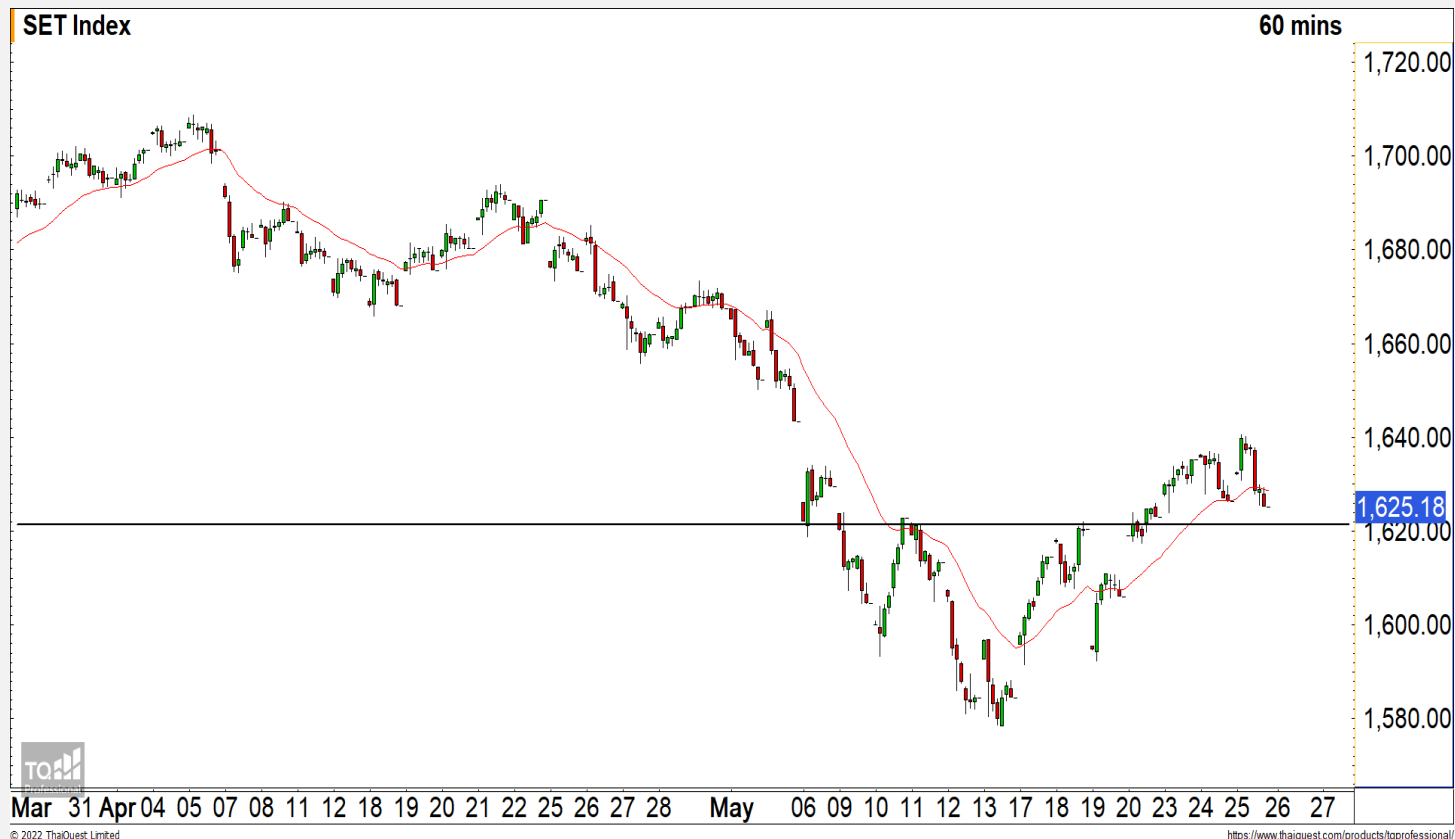
SET INDEX

**มีโอกาสพักตัวลงทดสอบแนวรับ
1620 จุด**

วานนี้ดัชนีปิดที่ระดับ 1625.18 จุด
(-1.05 จุด)

ภาพทางเทคนิคราย 60 นาที วานนี้
ดัชนีฟื้นตัวขึ้นมาทดสอบแนวต้าน 1640
จุดและไม่สามารถทะลุผ่านไปได้ตามที่
ประเมินไว้ โดยการพักตัวของดัชนีเมื่อวาน
นี้หลุดแนวรับ 1630 จุดลงมา ทำให้ดัชนีมี
โอกาสพักตัวต่อเนื่องในระยะสั้นลงไป
ทดสอบแนวรับ 1620 จุด คาดดัชนีมี
โอกาสที่จะฟื้นตัวกลับขึ้นมาที่บริเวณ
ดังกล่าว

แนวรับ	1620	1610
แนวต้าน	1632	1640



Technical Review

- S50M22 : มีโอกาสพักตัวลงทดสอบแนวรับ 970 จุด
- Momentum Trading : CK,SPA
- Swing Trading : PTG,GLOBAL

SET50 Index Futures



มีโอกาสพักตัวลงทดสอบแนวรับ 970 จุด

25 พ.ค. 65 นักลงทุนต่างชาติ Long สุทธิ 4,348 สัญญา
 ค่า Basis ของ S50M22 อยู่ที่ระดับ -2.29 จุด
 ภาพทางเทคนิคคราย 60 นาที วานนี้ฟื้นตัวขึ้นไป ทดสอบแนวต้าน 985 จุดและโดนแรงขายออกมาตามที่ได้ประเมินไว้ โดยดัชนีพักตัวหลุดแนวรับแรกที่ 978 จุด ดึงรอบของการพักตัวต่อเนื่องระยะสั้นเข้ามา โดยมีแนวรับรอทดสอบที่ 970 จุด มองดัชนีมีโอกาสฟื้นตัวกลับที่ระดับดังกล่าว

	แนวรับ		แนวต้าน		
	970	965	978	985	
Contracts	Long	Short	Net	YTD	
Institution	46,088	45,665	423	23,597	
Foreign	87,410	83,062	4,348	15,150	
Local	121,567	126,338	-4,771	-38,747	

กลยุทธ์ S50M22

- พอร์ตวางนะ Wait and See

KBANK



	Level 1	Level 2
Support	141	139.50
Resistance	147	151

KBANK : ในช่วงนี้ประเมินราคากำลังแกว่งตัวในกรอบ Sideway เพื่อสร้างฐาน ช่วง 139.50-151 บาท ระหว่างนี้สามารถจับจังหวะเล่นรอบในกรอบดังกล่าวได้

SCB



	Level 1	Level 2
Support	106	100
Resistance	112	115

SCB : ราคากำลังพักตัวลงมาทดสอบแนวรับ 106 บาทหลังจากที่ฟื้นตัวขึ้นติดแนวต้าน 112 บาท มองราคามีโอกาสสร้างฐานที่แนวรับดังกล่าว

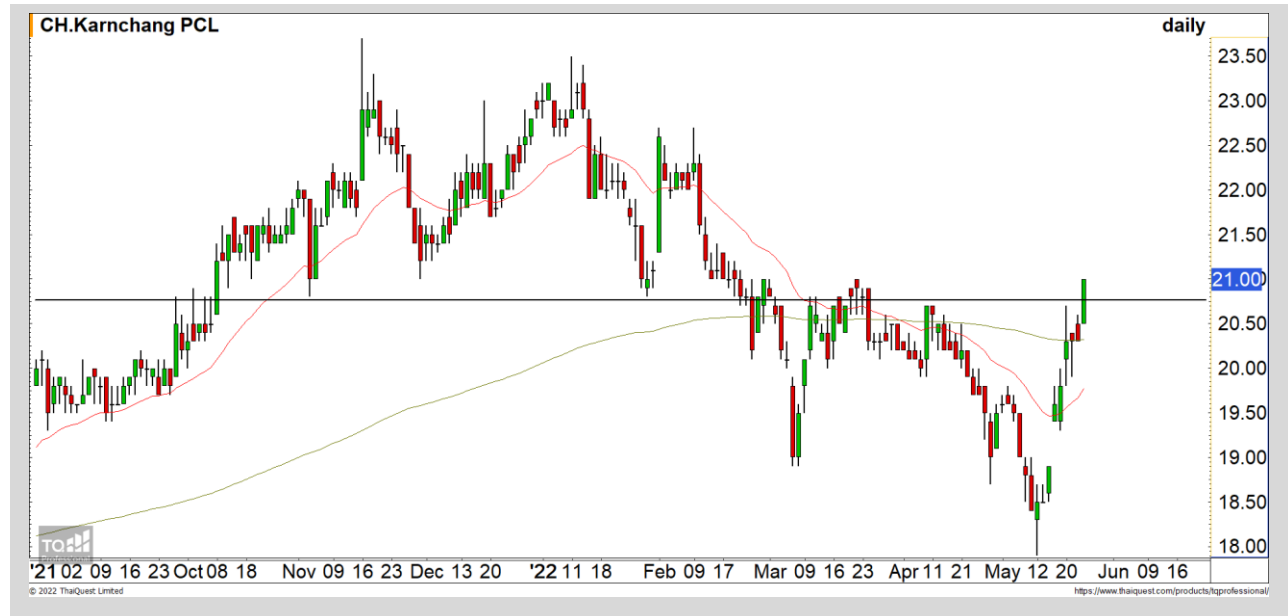
Momentum Trading

CK

Support	20.80
Resistance	21.40/21.80
Stop loss	20.20

คำแนะนำระยะสั้น (BUY)

ราคาปรับตัวขึ้นทะลุแนวต้านหลักที่ 20.80 บาทได้ ภาพหลักเริ่มกลับมาเป็นบวกอีกครั้ง วางแนวต้านรอทดสอบถัดไปที่ 21.40 บาท และ 21.80 บาท



SPA

Support	8.25
Resistance	8.60-8.75
Stop loss	7.95

คำแนะนำระยะสั้น (BUY)

ราคาปรับตัวขึ้นปิดเหนือแนวต้านหลักที่ 8.25 บาทภาพหลักกลับมาเป็นบวกต่อเนื่อง โดยมีแนวต้านถัดไปที่บริเวณ 8.60-8.75 บาท



Swing Trading



Support	14.50
Resistance	15.10/15.60
Stop loss	14

คำแนะนำระยะสั้น (BUY)

ราคาพักตัวลงมาที่แนวรับ Uptrend Line แล้วมีแรงซ็อกกลับเข้ามา เกิดเป็นแท่งเทียน Hammer มองราคาเจอจุดกลับตัวระยะสั้น วางแนวต้านแรกที่ 15.10 บาท

PTG



Support	20.40
Resistance	21/21.50
Stop loss	19.90

คำแนะนำระยะสั้น (BUY)

ราคากำลังพักตัวต่อเนื่อง โดยมีแนวรับหลักที่บริเวณ 20.40 บาท มองราคามีโอกาสฟื้นตัวสลับขึ้นมาระยะสั้นที่ระดับดังกล่าว วางแนวต้านแรกที่ 21 บาท

GLOBAL



ไม่มีสัญญาณ

แนวรับ

แนวต้าน

- - - -



สอบถามข้อมูลเพิ่มเติม

โทรศัพท์ 02-658-9915

Email:

Line: @dw24

ตารางราคา

* ตารางราคาใช้เปรียบเทียบในการซื้อขายช่วง market open เท่านั้น ไม่รวมช่วง market call

Name	-	Implied Volatility	-
Underlying	-	Delta	-
Type	-	Listing Date	-
Strike	-	Last Trading Date	-
Conversion Ratio	-	Expire Date(Maturity Date)	-
Moneyness	-	outstanding (13-Jun-2021)	-

Underlying Bid*	DW Bid Price(THB) *				
	17-Jun-2021	18-Jun-2021	21-Jun-2021	22-Jun-2021	23-Jun-2021
-	-	-	-	-	-
-	-	-	-	-	-
-	-	-	-	-	-
-	-	-	-	-	-
-	-	-	-	-	-
-	-	-	-	-	-
-	-	-	-	-	-
-	-	-	-	-	-

COMMODITY MARKET

Crude Oil (WTI)



แนวรับ 105 100 **แนวต้าน** 117 120

ราคาน้ำมันดิบ WTI กำลังแกว่งตัวในทิศทางหลักที่เป็น Sideway Up ในกรอบ Uptrend Channel มีแนวต้านหลักที่บริเวณ 117-120 ดอลลาร์

Gold Futures

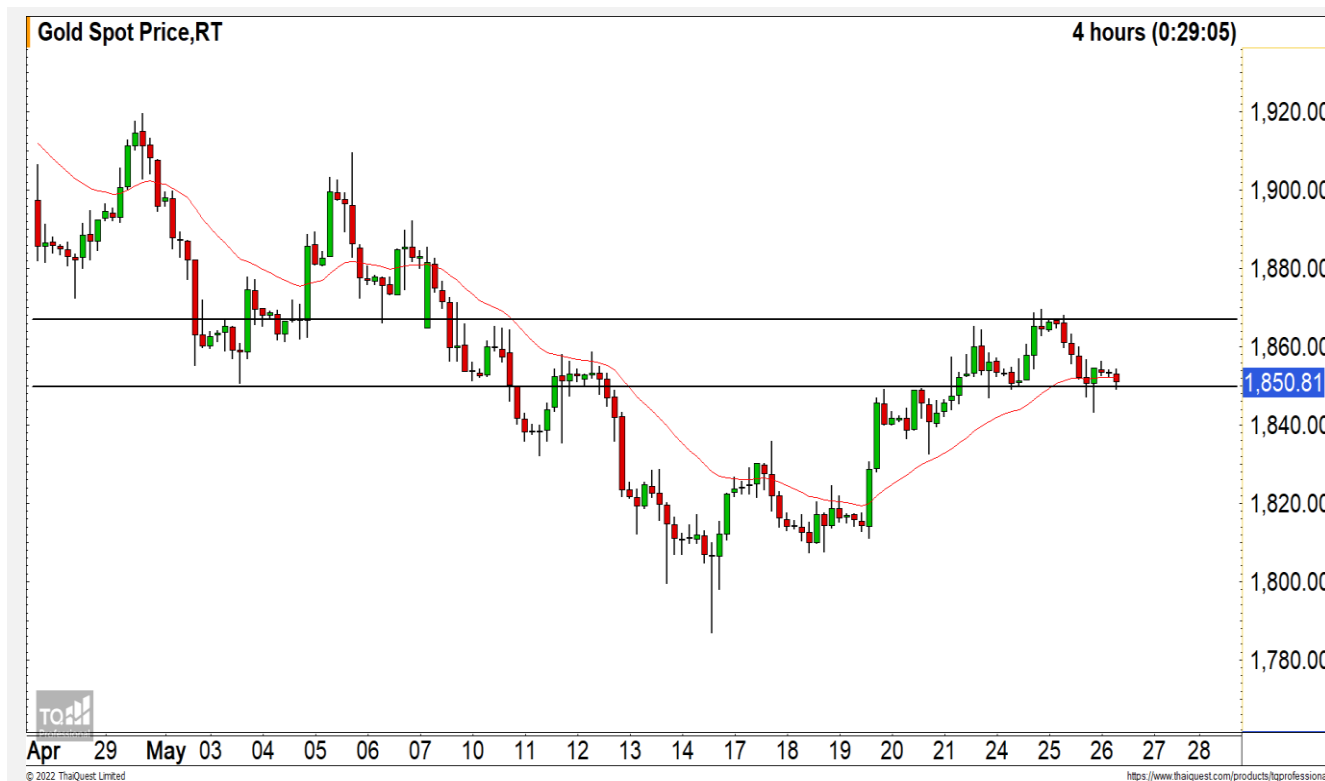
มองราคาทองคำฟิวเจอร์ระยะสั้น

ภาพทางเทคนิคราคาทองคำราย 240 นาที ค่าคืนที่ผ่านมาราคาทองคำพักตัวลงมาทดสอบแนวรับ 1840 ดอลลาร์และฟื้นตัวกลับขึ้นมาได้ตามที่ได้ประเมินไว้ มองราคาทองคำมีโอกาสฟื้นตัวระยะสั้นอีกครั้งโดยที่แนวต้านที่ 1865 ดอลลาร์ แต่ให้ระวังกรณีทองคำหลุดแนวรับ 1850 ดอลลาร์ลงมา จะเป็นการดิ่งรอบของการพักตัวต่อเนื่องกลับเข้ามาอีกครั้ง

คำแนะนำระยะสั้น GOM22

- พอร์ต Short ต้นทุนที่ 1865 ดอลลาร์ ปิดทำกำไรที่ 1850 ดอลลาร์ไปแล้ว

วันที่ 25 พ.ค. 2022
กองทุน SPDR ซื้อทองคำ 1.74 ตัน
ไว้ที่ระดับ 1,069.81 ตัน



	แนวรับ		แนวต้าน		
	1850	1840	1865	1875	
	Contracts	Long	Short	Net	YTD
Institution		5,070	4,896	174	1,509
Foreign		20,187	16,502	3,685	-11,382
Local		14,458	18,317	-3,859	9,873

Market Summary & Theoretical Price

SET50 Index Futures

Series	Settle	Change	Vol Contracts	Vol Change	OI	OI Change	Days to Delivery	Theoretical			Div. Yield	Fund Rate	Basis	Premium Discount
								Theoretical	Lower	Upper				
S50K20	891.8	0.0	71	0	0	0	-125	791.71	794.44	777.39	0.02%	1.75%	95.33	100.05
S50M20	875.3	0.0	50159	0	0	0	-93	793.65	795.68	783.00	0.38%	1.75%	78.92	81.70
S50N20	856.3	0.0	77	0	0	0	-62	795.47	796.82	788.37	1.04%	1.75%	59.87	60.83
S50U20	794.8	0.0	39907	0	0	0	-1	796.44	796.46	796.32	2.03%	1.75%	-1.67	-1.68
S50Z20	793.9	0.0	165665	0	373073	0	90	793.82	791.85	804.13	3.08%	1.75%	-2.53	0.08
S50H21	789.4	0.0	7086	0	13165	0	181	790.55	786.60	811.28	3.24%	1.75%	-7.03	-1.15

S50K20

Series	Settle	Change	Vol Contracts	Vol Change	OI	OI Change	Days to Delivery	Theoretical			Premium / Discount	Risk Free Rate
								Theoretical	Lower	Upper		
GFM20	25968.8398	0	211	0	542	0	-93	28369	28442	27988	-2400.30	1.75%
GFQ20	28980.6504	0	183	0	490	0	-33	28451	28477	28316	529.53	1.75%
GFV20	28360	0	76	0	303	0	29	28536	28513	28655	-175.82	1.75%

Gold Online Futures

Series	Settle	Change	Vol Contracts	Vol Change	OI	OI Change	Days to Delivery	Theoretical
GOM20	1768.80	0.00	7623	0	3082	0	-93	1886.64

USD Futures

Series	Settle	OI Change	Days to Delivery	Theoretical	Basis
USDK20	31.87	0.00	-125	31.32	0.23
USDM20	30.93	0.00	-93	31.40	-0.71
USDN20	31.38	0.00	-62	31.48	-0.25
USDU20	31.70	0.00	-1	31.63	0.06

DISCLAIMER: รายงานฉบับนี้จัดทำโดยบริษัทหลักทรัพย์ ฟินันเซีย ไซรัส จำกัด (มหาชน) "บริษัท" ข้อมูลที่ปรากฏในรายงานฉบับนี้ถูกจัดทำขึ้นบนพื้นฐานของแหล่งข้อมูลที่เราหรือเราเชื่อว่ามีความน่าเชื่อถือ และมีความถูกต้อง อย่างไรก็ตามบริษัทไม่รับรองความถูกต้องครบถ้วนของข้อมูลดังกล่าว ข้อมูลและความเห็นที่ปรากฏอยู่ในรายงานฉบับนี้อาจมีการเปลี่ยนแปลง แก้ไข หรือเพิ่มเติมได้ตลอดเวลาโดยไม่ต้องแจ้งให้ทราบล่วงหน้า บริษัทไม่มีความประสงค์ที่จะชักจูงหรือชี้ชวนให้ผู้ลงทุน ลงทุนซื้อหรือขายหลักทรัพย์ตามที่ปรากฏในรายงานฉบับนี้ รวมทั้งบริษัทไม่ได้รับประกันผลตอบแทนหรือราคาของหลักทรัพย์ตามข้อมูลที่ปรากฏแต่อย่างใด บริษัทจึงไม่รับผิดชอบต่อความเสียหายใดๆ ที่เกิดขึ้นจากการนำข้อมูลหรือความเห็นในรายงานฉบับนี้ไปใช้ไม่ว่ากรณีใดก็ตาม ผู้ลงทุนควรศึกษาข้อมูลและใช้ดุลยพินิจอย่างรอบคอบในการตัดสินใจลงทุน

บริษัทขอสงวนลิขสิทธิ์ในข้อมูลและความเห็นที่ปรากฏอยู่ในรายงานฉบับนี้ ห้ามมิให้ผู้ใดนำข้อมูลและความเห็นในรายงานฉบับนี้ไปใช้ประโยชน์ คัดลอก ดัดแปลง ทำซ้ำ นำออกแสดงหรือเผยแพร่ต่อสาธารณชนไม่ว่าทั้งหมดหรือบางส่วน โดยไม่ได้รับอนุญาตเป็นลายลักษณ์อักษรจากบริษัทล่วงหน้า การลงทุนในหลักทรัพย์มีความเสี่ยง ผู้ลงทุนควรศึกษาข้อมูลและพิจารณาอย่างรอบคอบก่อนการตัดสินใจลงทุน

บริษัทหลักทรัพย์ ฟินันเซีย ไซรัส จำกัด (มหาชน) อาจเป็นผู้ดูแลสภาพคล่อง (Market Maker) และผู้ออกใบสำคัญแสดงสิทธิอนุพันธ์ (Derivative Warrants) บนหลักทรัพย์ AAV, ADVANC, AEONTS, AMATA, ANAN, AOT, AP, BANPU, BBL, BCH, BCP, BCPG, BDMS, BEAUTY, BEC, BEM, BGRIM, BH, BJC, BLAND, BPP, BTS, CBG, CENTEL, CHG, CK, CKP, COM7, CPALL, CPF, CPN, DELTA, DTAC, EA, EGCO, EPG, ERW, ESSO, GFPT, GLOBAL, GPSC, GULF, GUNKUL, HANA, HMPRO, INTUCH, IRPC, IVL, JAS, JMT, KBANK, KCE, KKP, KTB, KTC, LH, MAJOR, MBK, MEGA, MINT, MTC, ORI, OSP, PLANB, PRM, PSH, PSL, PTG, PTT, PTTEP, PTTGC, QH, RATCH, ROBINS, RS, SAWAD, SCB, SCC, SGP, SIRI, SPALI, SPRC, STA, STEC, SUPER, TASCOS, TCAP, THAI, THANI, TISCO, TKN, TMB, TOA, TOP, TPIPP, TRUE, TTW, TU, TVO, WHA และ SET50 Future โดยบริษัทฯ อาจจัดทำบทวิเคราะห์ของหลักทรัพย์อ้างอิงดังกล่าว ดังนั้น นักลงทุนควรศึกษารายละเอียดในหนังสือชี้ชวนของใบสำคัญแสดงสิทธิอนุพันธ์ดังกล่าวก่อนตัดสินใจลงทุน

หมายเหตุ: ประธานกรรมการของบริษัทหลักทรัพย์ ฟินันเซีย ไซรัส จำกัด (มหาชน) ดำรงตำแหน่งเป็นกรรมการของบริษัท ทรู คอร์ปอเรชั่น จำกัด (มหาชน)

Remark : FSS's Chairman is a TRUE's director.