

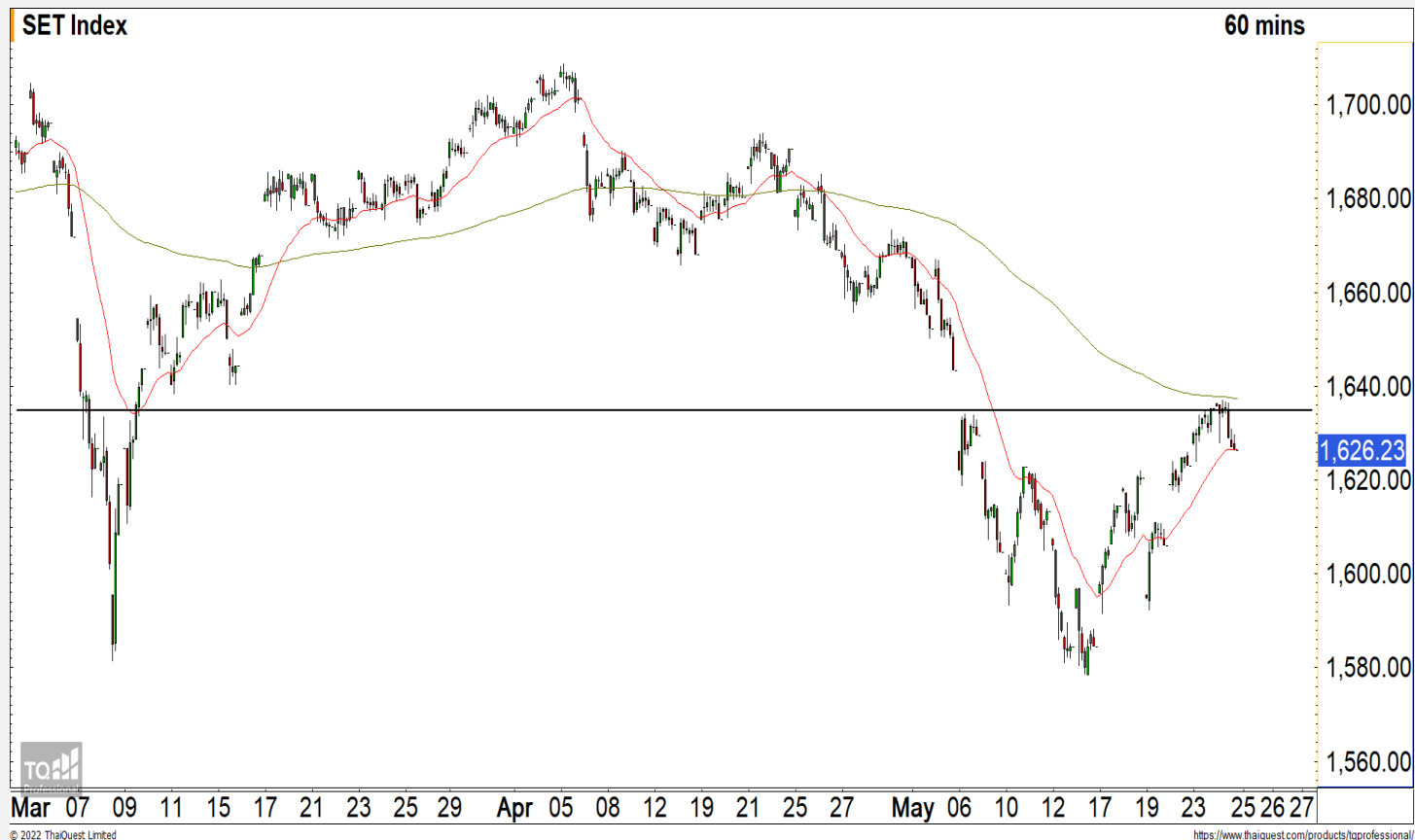


SET INDEX

ไม่สามารถทะลุผ่าน 1640 จุด
พักตัวออกด้านข้างระยะสั้น

วานนี้ดัชนีปิดที่ระดับ 1626.23 จุด
(-9.05 จุด)

ภาพทางเทคนิคราย 60 นาที วานนี้
ดัชนีฟื้นตัวขึ้นมาที่แนวต้านบริเวณ 1635-
1640 จุด และมีแรงขายออกมาตลอดทั้งวัน
จนมากกลับมาปิดในแดนลบ มองดัชนีกำลัง
กลับเข้าสู่รอบของการพักตัวระยะสั้นอีกครั้ง
โดยมีแนวรับแรกที่บริเวณ 1620-1622 จุด
มองดัชนีมีโอกาสฟื้นตัวกลับขึ้นมาได้บ้าง
เนื่องจากมองวันนี้แกว่งตัวออกด้านข้าง



Technical Review

- S50M22 : พักตัวออกด้านข้าง
- Momentum Trading : MAJOR,KSL
- Swing Trading : SAPPE,SPRC

| | | |
|---------|------|------|
| แนวรับ | 1622 | 1618 |
| แนวต้าน | 1635 | 1640 |

SCB



| | Level 1 | Level 2 |
|-------------------|---------|---------|
| Support | 106 | 100 |
| Resistance | 112 | 115 |

SCB : ราคาฟื้นตัวขึ้นมาติดแนวต้าน 112 บาท มองราคากลับเข้าสู่รอบของการพักตัวระยะสั้นอีกครั้ง วางแนวรับแรกที่ 106 บาท

CPALL



| | Level 1 | Level 2 |
|-------------------|---------|---------|
| Support | 63 | 62 |
| Resistance | 66 | 67 |

CPALL : ในช่วงนี้ราคาแกว่งตัวในทิศทาง Sideway Down ในกรอบ Downtrend Channel วางแนวรับทดสอบที่ 63 บาท

Momentum Trading

MAJOR

Support | 21
Resistance | 21.30/22
Stop loss | 20.30

คำแนะนำระยะสั้น (BUY)

ราคาหุ้นตัวขึ้นจ่อที่แนวต้าน 21.30 บาท โดยหากราคาสามารถทะลุผ่านไปได้จะดึงรอบของการปรับตัวต่อเนื่องเข้า แนะนำ Follow Buy เมื่อทะลุระดับดังกล่าวขึ้นมาวางแนวต้านถัดไปที่ 22 บาท



KSL

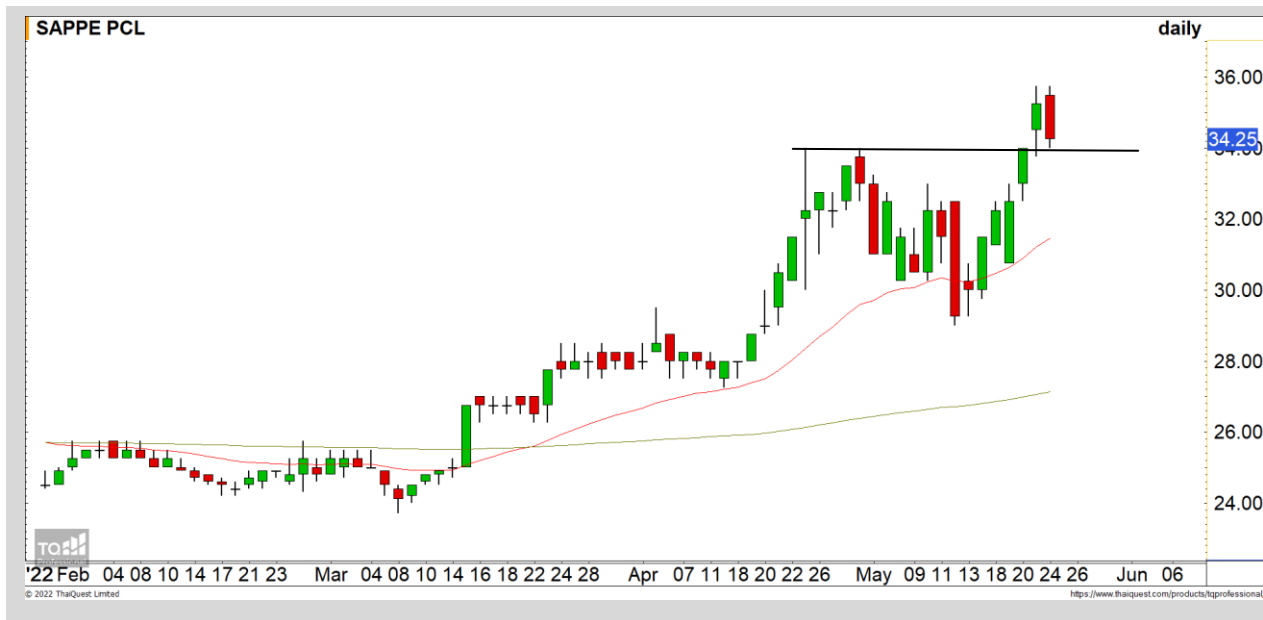
Support | 3.84
Resistance | 3.94-4.00
Stop loss | 3.76

คำแนะนำระยะสั้น (BUY)

ราคาหุ้นตัวขึ้นสร้างจุดสูงสุดใหม่ต่อเนื่องสวนทิศทางตลาดในภาพรวม เป็นหุ้นที่แข็งแกร่งกว่าตลาด วางแนวต้านถัดไปที่บริเวณ 3.94-4.00 บาท



Swing Trading

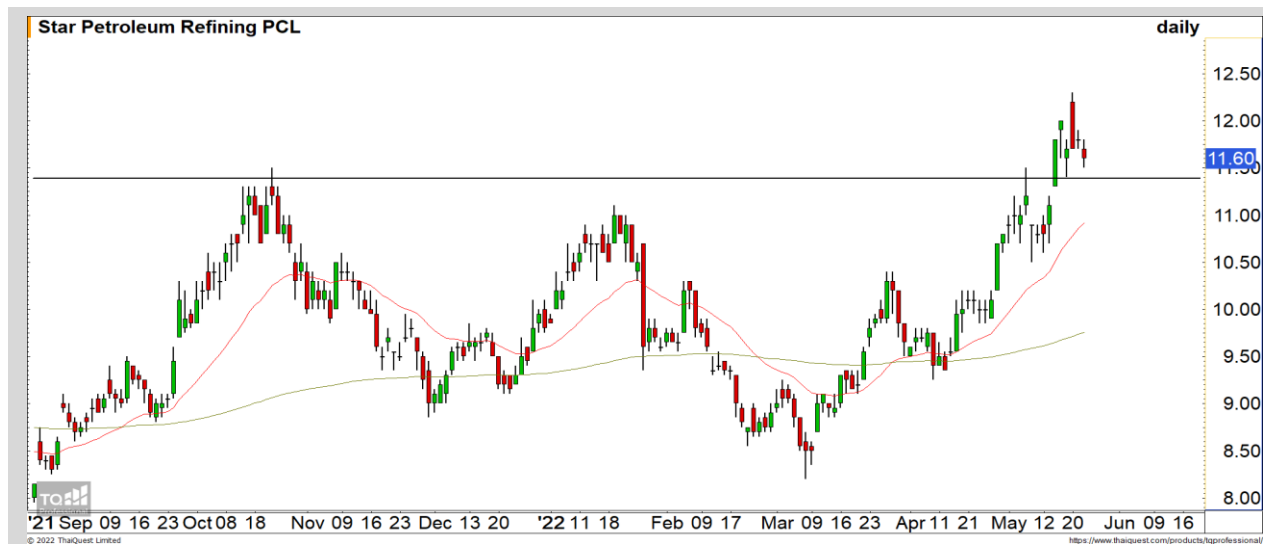


| | |
|------------|-------|
| Support | 33.75 |
| Resistance | 35.75 |
| Stop loss | 32.50 |

คำแนะนำระยะสั้น (BUY)

ราคากำลังพักตัวรยทางในทิศทางขาขึ้น วางแนวรับ High เดิมที่ 33.75 บาท คาดราคามีโอกาสเกิด Technical Rebound ที่บริเวณดังกล่าว

SAPPE



| | |
|------------|-------|
| Support | 11.40 |
| Resistance | 12.20 |
| Stop loss | 11 |

คำแนะนำระยะสั้น (BUY)

ราคากำลังพักตัวสะสมกำลังลงมาถึงแนวรับหลัก 11.40 บาท ซึ่งเป็นบริเวณจุด Breakout ของรอบนี้ มีโอกาสได้เห็นการฟื้นตัวที่บริเวณดังกล่าว

SPRC



ไม่มีสัญญาณ

แนวรับ

แนวต้าน

- - - -



สอบถามข้อมูลเพิ่มเติม

โทรศัพท์ 02-658-9915

Email:

Line: @dw24

ตารางราคา

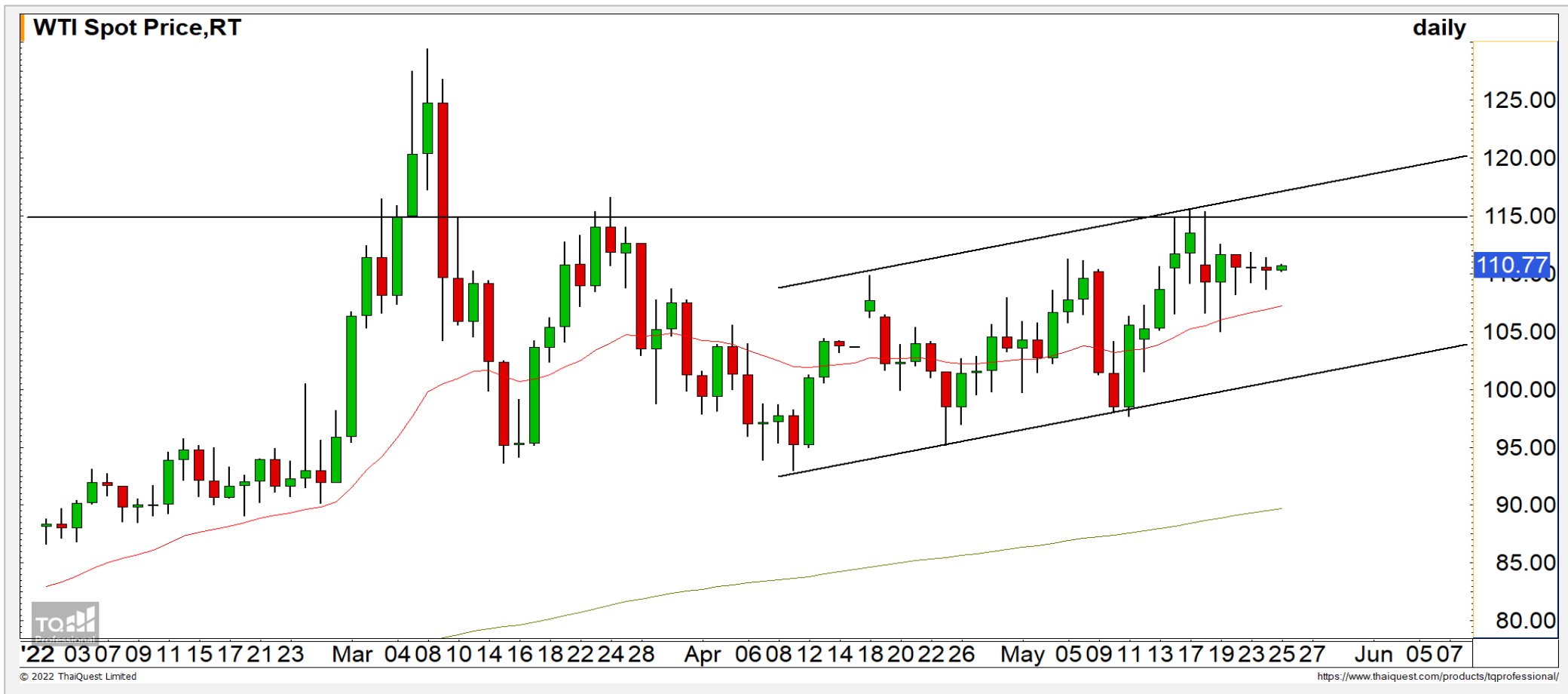
* ตารางราคาใช้เปรียบเทียบในการซื้อขายช่วง market open เท่านั้น ไม่รวมช่วง market call

| | | | |
|-------------------------|---|-----------------------------------|---|
| Name | - | Implied Volatility | - |
| Underlying | - | Delta | - |
| Type | - | Listing Date | - |
| Strike | - | Last Trading Date | - |
| Conversion Ratio | - | Expire Date(Maturity Date) | - |
| Moneyness | - | outstanding (13-Jun-2021) | - |

| Underlying Bid* | DW Bid Price(THB) * | | | | |
|-----------------|---------------------|-------------|-------------|-------------|-------------|
| | 17-Jun-2021 | 18-Jun-2021 | 21-Jun-2021 | 22-Jun-2021 | 23-Jun-2021 |
| - | - | - | - | - | - |
| - | - | - | - | - | - |
| - | - | - | - | - | - |
| - | - | - | - | - | - |
| - | - | - | - | - | - |
| - | - | - | - | - | - |
| - | - | - | - | - | - |
| - | - | - | - | - | - |

COMMODITY MARKET

Crude Oil (WTI)



แนวรับ 105 100

แนวต้าน 117 120

ราคาน้ำมันดิบ WTI กำลังแกว่งตัวในทิศทางหลักที่เป็น Sideway Up ในกรอบ Uptrend Channel มีแนวต้านหลักที่บริเวณ 117-120 ดอลลาร์

Gold Futures

ระยะสั้นมองราคาทองคำยังติดแนวต้าน 1865 ดอลลาร์

ภาพทางเทคนิคราคาทองคำราย 240 นาที ค่าคืนที่ผ่านมาราคาทองคำฟื้นตัวขึ้นทดสอบแนวต้าน 1865 ดอลลาร์และเริ่มมีแรงขายสลับออกมาที่ในช่วงเช้านี้ มองราคาทองคำติดแนวต้านดังกล่าวและกำลังพักตัวระยะสั้นวางแนวรับที่ 1850 ดอลลาร์

คำแนะนำระยะสั้น GOM22

- พอร์ต Short ต้นทุนที่ 1865 ดอลลาร์ถือรอทำกำไรที่ 1850 ดอลลาร์ ตัดขาดทุนกรณีทะลุ 1875 ดอลลาร์

วันที่ 24 พ.ค. 2022
กองทุน SPDR คงการถือทองคำ
ไว้ที่ระดับ 1,068.07 ตัน



| | แนวรับ | | แนวต้าน | | |
|-------------|--------|--------|---------|---------|--|
| | 1850 | 1840 | 1870 | 1885 | |
| Contracts | Long | Short | Net | YTD | |
| Institution | 3,921 | 5,666 | -1,745 | 1,335 | |
| Foreign | 13,369 | 14,234 | -865 | -15,067 | |
| Local | 16,722 | 14,112 | 2,610 | 13,732 | |

Market Summary & Theoretical Price

SET50 Index Futures

| Series | Settle | Change | Vol Contracts | Vol Change | OI | OI Change | Days to Delivery | Theoretical | | | Div. Yield | Fund Rate | Basis | Premium Discount |
|--------|--------|--------|---------------|------------|--------|-----------|------------------|-------------|--------|--------|------------|-----------|-------|------------------|
| | | | | | | | | Theoretical | Lower | Upper | | | | |
| S50K20 | 891.8 | 0.0 | 71 | 0 | 0 | 0 | -125 | 791.71 | 794.44 | 777.39 | 0.02% | 1.75% | 95.33 | 100.05 |
| S50M20 | 875.3 | 0.0 | 50159 | 0 | 0 | 0 | -93 | 793.65 | 795.68 | 783.00 | 0.38% | 1.75% | 78.92 | 81.70 |
| S50N20 | 856.3 | 0.0 | 77 | 0 | 0 | 0 | -62 | 795.47 | 796.82 | 788.37 | 1.04% | 1.75% | 59.87 | 60.83 |
| S50U20 | 794.8 | 0.0 | 39907 | 0 | 0 | 0 | -1 | 796.44 | 796.46 | 796.32 | 2.03% | 1.75% | -1.67 | -1.68 |
| S50Z20 | 793.9 | 0.0 | 165665 | 0 | 373073 | 0 | 90 | 793.82 | 791.85 | 804.13 | 3.08% | 1.75% | -2.53 | 0.08 |
| S50H21 | 789.4 | 0.0 | 7086 | 0 | 13165 | 0 | 181 | 790.55 | 786.60 | 811.28 | 3.24% | 1.75% | -7.03 | -1.15 |

S50K20

| Series | Settle | Change | Vol Contracts | Vol Change | OI | OI Change | Days to Delivery | Theoretical | | | Premium / Discount | Risk Free Rate |
|--------|------------|--------|---------------|------------|-----|-----------|------------------|-------------|-------|-------|--------------------|----------------|
| | | | | | | | | Theoretical | Lower | Upper | | |
| GFM20 | 25968.8398 | 0 | 211 | 0 | 542 | 0 | -93 | 28369 | 28442 | 27988 | -2400.30 | 1.75% |
| GFQ20 | 28980.6504 | 0 | 183 | 0 | 490 | 0 | -33 | 28451 | 28477 | 28316 | 529.53 | 1.75% |
| GFV20 | 28360 | 0 | 76 | 0 | 303 | 0 | 29 | 28536 | 28513 | 28655 | -175.82 | 1.75% |

Gold Online Futures

| Series | Settle | Change | Vol Contracts | Vol Change | OI | OI Change | Days to Delivery | Theoretical |
|--------|---------|--------|---------------|------------|------|-----------|------------------|-------------|
| GOM20 | 1768.80 | 0.00 | 7623 | 0 | 3082 | 0 | -93 | 1886.64 |

USD Futures

| Series | Settle | OI Change | Days to Delivery | Theoretical | Basis |
|--------|--------|-----------|------------------|-------------|-------|
| USDK20 | 31.87 | 0.00 | -125 | 31.32 | 0.23 |
| USDM20 | 30.93 | 0.00 | -93 | 31.40 | -0.71 |
| USDN20 | 31.38 | 0.00 | -62 | 31.48 | -0.25 |
| USDU20 | 31.70 | 0.00 | -1 | 31.63 | 0.06 |

DISCLAIMER: รายงานฉบับนี้จัดทำโดยบริษัทหลักทรัพย์ ฟินันเซีย ไซรัส จำกัด (มหาชน) "บริษัท" ข้อมูลที่ปรากฏในรายงานฉบับนี้ถูกจัดทำขึ้นบนพื้นฐานของแหล่งข้อมูลที่เราหรือเราเชื่อว่ามีความน่าเชื่อถือ และ5ความถูกต้อง อย่างไรก็ตามบริษัทไม่รับรองความถูกต้องครบถ้วนของข้อมูลดังกล่าว ข้อมูลและความเห็นที่ปรากฏอยู่ในรายงานฉบับนี้อาจมีการเปลี่ยนแปลง แก้ไข หรือเพิ่มเติมได้ตลอดเวลาโดยไม่ต้องแจ้งให้ทราบล่วงหน้า บริษัทไม่มีความประสงค์ที่จะชักจูงหรือชี้ชวนให้ผู้ลงทุน ลงทุนซื้อหรือขายหลักทรัพย์ตามที่ปรากฏในรายงานฉบับนี้ รวมทั้งบริษัทไม่ได้รับประกันผลตอบแทนหรือราคาของหลักทรัพย์ตามข้อมูลที่ปรากฏแต่อย่างใด บริษัทจึงไม่รับผิดชอบต่อความเสียหายใดๆ ที่เกิดขึ้นจากการนำข้อมูลหรือความเห็นในรายงานฉบับนี้ไปใช้ไม่ว่ากรณีใดก็ตาม ผู้ลงทุนควรศึกษาข้อมูลและใช้ดุลยพินิจอย่างรอบคอบในการตัดสินใจลงทุน

บริษัทขอสงวนลิขสิทธิ์ในข้อมูลและความเห็นที่ปรากฏอยู่ในรายงานฉบับนี้ ห้ามมิให้ผู้ใดนำข้อมูลและความเห็นในรายงานฉบับนี้ไปใช้ประโยชน์ คัดลอก ตัดแปลง ทำซ้ำ นำออกแสดงหรือเผยแพร่ต่อสาธารณชนไม่ว่าทั้งหมดหรือบางส่วน โดยไม่ได้รับอนุญาตเป็นลายลักษณ์อักษรจากบริษัทล่วงหน้า การลงทุนในหลักทรัพย์มีความเสี่ยง ผู้ลงทุนควรศึกษาข้อมูลและพิจารณาอย่างรอบคอบก่อนการตัดสินใจลงทุน

บริษัทหลักทรัพย์ ฟินันเซีย ไซรัส จำกัด (มหาชน) อาจเป็นผู้ดูแลสภาพคล่อง (Market Maker) และผู้ออกใบสำคัญแสดงสิทธิอนุพันธ์ (Derivative Warrants) บนหลักทรัพย์ AAV, ADVANC, AEONTS, AMATA, ANAN, AOT, AP, BANPU, BBL, BCH, BCP, BCPG, BDMS, BEAUTY, BEC, BEM, BGRIM, BH, BJC, BLAND, BPP, BTS, CBG, CENTEL, CHG, CK, CKP, COM7, CPALL, CPF, CPN, DELTA, DTAC, EA, EGCO, EPG, ERW, ESSO, GFPT, GLOBAL, GPSC, GULF, GUNKUL, HANA, HMPRO, INTUCH, IRPC, IVL, JAS, JMT, KBANK, KCE, KKP, KTB, KTC, LH, MAJOR, MBK, MEGA, MINT, MTC, ORI, OSP, PLANB, PRM, PSH, PSL, PTG, PTT, PTTEP, PTTGC, QH, RATCH, ROBINS, RS, SAWAD, SCB, SCC, SGP, SIRI, SPALI, SPRC, STA, STEC, SUPER, TASCOS, TCAP, THAI, THANI, TISCO, TKN, TMB, TOA, TOP, TPIPP, TRUE, TTW, TU, TVO, WHA และ SET50 Future โดยบริษัทฯ อาจจัดทำบทวิเคราะห์ของหลักทรัพย์อ้างอิงดังกล่าว ดังนั้น นักลงทุนควรศึกษารายละเอียดในหนังสือชี้ชวนของใบสำคัญแสดงสิทธิอนุพันธ์ดังกล่าวก่อนตัดสินใจลงทุน

หมายเหตุ: ประธานกรรมการของบริษัทหลักทรัพย์ ฟินันเซีย ไซรัส จำกัด (มหาชน) ดำรงตำแหน่งเป็นกรรมการของบริษัท ทู คอร์ปอเรชั่น จำกัด (มหาชน)

Remark : FSS's Chairman is a TRUE's director.