

**Market Update : ป้ายนี้มีสัญญาณพักตัว**



แนวรับ		แนวต้าน	
1635	1628	1640	1645

**SET INDEX** ภาพทางเทคนิคราย 60 นาทีเข้านี้ดัชนีฟื้นตัวขึ้นมาทดสอบแนวต้านหลักที่ 1640 จุดและเริ่มมีแรงขายกดดันลงมา มองดัชนียังมีโอกาสติดที่ระดับดังกล่าวเนื่องจากมีสัญญาณ Bearish Divergence ใน RSI วางแนวรับแรกที่ 1635

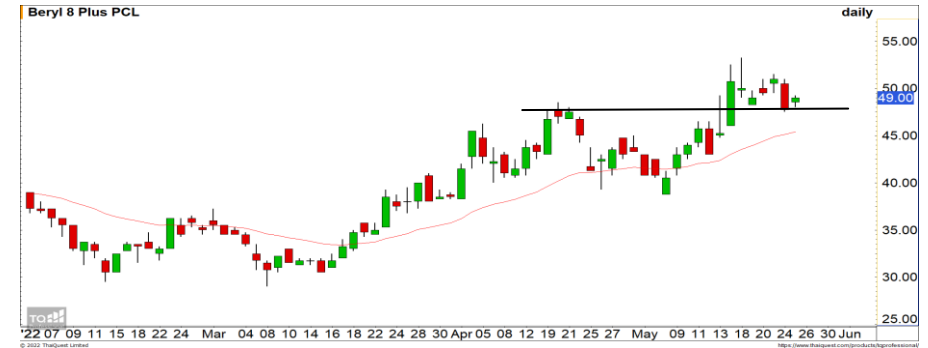
**S50M22** ภาพทางเทคนิคราย 60 นาทีเข้านี้ดัชนีฟื้นตัวขึ้นมาได้ดีแต่ยังคงติดแนวต้าน 988 จุดและมีสัญญาณพักตัวระยะสั้นเข้ามาจาก Bearish Divergence ใน RSI มองดัชนีมีโอกาสพักตัวในป้ายนี้ วางแนวรับแรกที่ 982 จุด

**กลยุทธ์ S50M22**

- พอร์ตว่างแะเปิด Short ที่ 985 จุด วางเป้าหมายทำกำไรที่ 977 จุด ตัดขาดทุนกรณีทะลุ 990 จุด

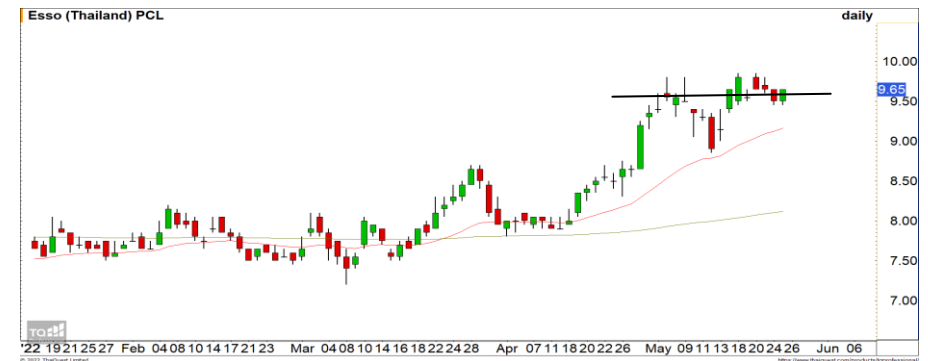
แนวรับ		แนวต้าน	
982	977	988	993

**Mid-Day Trading**



**แนวรับ** 47.75      **แนวต้าน** 51/53      **Stop loss** 46

**BE8** : ราคากำลังพักตัวสะสมกำลังลงที่บริเวณแนวรับหลัก High เดิมที่ 47.75 บาท มองทิศทางยังอยู่ในแนวขาขึ้น เป็นจังหวะเข้าสะสมเล่นรอบ



**แนวรับ** 9.60      **แนวต้าน** 9.85/10      **Stop loss** 9.35

**ESSO** : ราคามีแรงซื้อกลับเข้ามาประคองตัวที่แนวรับ 9.60 บาทมองราคายังอยู่ในรอบของการฟื้นตัว วางแนวต้านแรกที่ 9.85 บาท

หมายเหตุ : ประธานกรรมการ/กรรมการ (มีอำนาจลงนาม) ของ FINANSIA SYRUS เป็น ประธานกรรมการ ของ BE8

**DISCLAIMER:** รายงานฉบับนี้จัดทำโดยบริษัทหลักทรัพย์ ฟินันเซีย ไซรัส จำกัด (มหาชน) "บริษัท" ข้อมูลที่ปรากฏในรายงานฉบับนี้ถูกจัดทำขึ้นบนพื้นฐานของแหล่งข้อมูลที่เราเชื่อหรือคิดว่ามีความน่าเชื่อถือ และความถูกต้อง อย่างไรก็ตามบริษัทไม่รับรองความถูกต้องครบถ้วนของข้อมูลดังกล่าว ข้อมูลและความเห็นที่ปรากฏอยู่ในรายงานฉบับนี้อาจมีการเปลี่ยนแปลง แก้ไข หรือเพิ่มเติมได้ตลอดเวลาโดยไม่ต้องแจ้งให้ทราบล่วงหน้า บริษัทไม่มีความประสงค์ที่จะชักจูงหรือชี้ชวนให้ผู้ลงทุน ลงทุนซื้อหรือขายหลักทรัพย์ตามที่ปรากฏในรายงานฉบับนี้ รวมทั้งบริษัทไม่ได้รับประกันผลตอบแทนหรือราคาของหลักทรัพย์ตามข้อมูลที่ปรากฏแต่อย่างใด บริษัทจึงไม่รับผิดชอบต่อความเสียหายใดๆ ที่เกิดขึ้นจากการนำข้อมูลหรือความเห็นในรายงานฉบับนี้ไปใช้ไม่ว่ากรณีใดก็ตาม ผู้ลงทุนควรศึกษาข้อมูลและใช้ดุลยพินิจอย่างรอบคอบในการตัดสินใจลงทุน

บริษัทขอสงวนลิขสิทธิ์ในข้อมูลและความคิดเห็นที่ปรากฏอยู่ในรายงานฉบับนี้ ห้ามมิให้ผู้ใดนำข้อมูลและความคิดเห็นในรายงานฉบับนี้ไปใช้ประโยชน์ คัดลอก ดัดแปลง ทำซ้ำ นำออกแสดงหรือเผยแพร่ต่อสาธารณชนไม่ว่าทั้งหมดหรือบางส่วน โดยไม่ได้รับอนุญาตเป็นลายลักษณ์อักษรจากบริษัทล่วงหน้า การลงทุนในหลักทรัพย์มีความเสี่ยง ผู้ลงทุนควรศึกษาข้อมูลและพิจารณาอย่างรอบคอบก่อนการตัดสินใจลงทุน

บริษัทหลักทรัพย์ ฟินันเซีย ไซรัส จำกัด (มหาชน) อาจเป็นผู้ดูแลสภาพคล่อง (Market Maker) และผู้ออกใบสำคัญแสดงสิทธิอนุพันธ์ (Derivative Warrants) บนหลักทรัพย์ AAV, ADVANC, AEONTS, AMATA, ANAN, AOT, AP, BANPU, BBL, BCH, BCP, BCPG, BDMS, BEAUTY, BEC, BEM, BGRIM, BH, BJC, BLAND, BPP, BTS, CBG, CENTEL, CHG, CK, CKP, COM7, CPALL, CPF, CPN, DELTA, DTAC, EA, EGCO, EPG, ERW, ESSO, GFPT, GLOBAL, GPSC, GULF, GUNKUL, HANA, HMPRO, INTUCH, IRPC, IVL, JAS, JMT, KBANK, KCE, KKP, KTB, KTC, LH, MAJOR, MBK, MEGA, MINT, MTC, ORI, OSP, PLANB, PRM, PSH, PSL, PTG, PTT, PTTEP, PTTGC, QH, RATCH, ROBINS, RS, SAWAD, SCB, SCC, SGP, SIRI, SPALI, SPRC, STA, STEC, SUPER, TASCOS, TCAP, THAI, THANI, TISCO, TKN, TMB, TOA, TOP, TPIPP, TRUE, TTW, TU, TVO, WHA และ SET50 Future โดยบริษัทฯ อาจจัดทำบทวิเคราะห์ของหลักทรัพย์อ้างอิงดังกล่าว ดังนั้น นักลงทุนควรศึกษารายละเอียดในหนังสือชี้ชวนของใบสำคัญแสดงสิทธิอนุพันธ์ดังกล่าวก่อนตัดสินใจลงทุน