

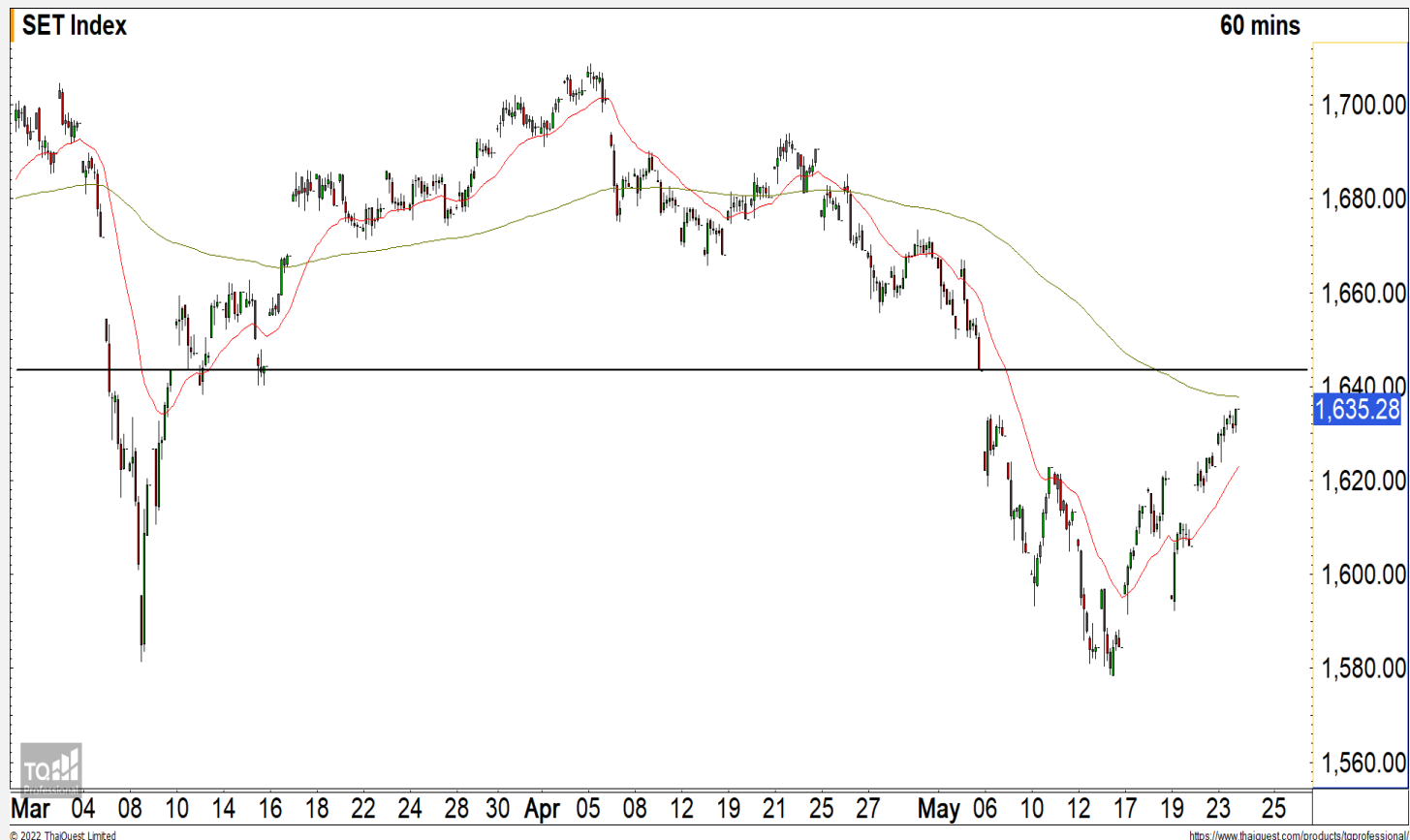


SET INDEX

อยู่ในรอบการฟื้นตัวต่อเนื่อง

วานนี้ดัชนีปิดที่ระดับ 1635.28 จุด
(+12.33 จุด)

ภาพทางเทคนิคราย 60 นาที วานี้ ดัชนีฟื้นตัวขึ้นมาได้แข็งแกร่งกว่าที่ประเมินไว้ โดยดัชนีฟื้นตัวขึ้นมาขึ้นเหนือแนวต้าน 1630 จุด ดึงรอบของการฟื้นตัวขึ้นต่อเนื่อง ระยะสั้นเข้ามา โดยมีแนวต้านที่บริเวณ 1638-1640 จุด เป็นระดับแรก และรับหลักที่บริเวณ 1645-1650 จุด มองการฟื้นตัวขึ้นของดัชนีในรอบนี้จะไปจำกัดที่แนวต้านดังกล่าว



Technical Review

- S50M22 : ยืน 980 จุดได้ฟื้นตัวต่อเนื่อง
- Momentum Trading : RJH,MORE
- Swing Trading : CENTEL,BLA

แนวรับ	1630	1625
แนวต้าน	1638-40	1645

SET50 Index Futures



ยืน 980 จุดได้ฟื้นตัวต่อเนื่อง

23 พ.ค. 65 นักลงทุนต่างชาติ Long สุทธิ
25,850 สัญญา

ค่า Basis ของ S50M22 อยู่ที่ระดับ -2.29 จุด

ภาพทางเทคนิคราย 60 นาที วานนี้ดัชนีฟื้นตัว
กลับมายืนเหนือแนวต้าน 980 จุด เป็นการฟื้นตัวขึ้นที่
แข็งแกร่งกว่าที่ประเมินไว้ ดึงรอบของการฟื้นตัวต่อเนื่อง
ระยะสั้นเข้ามาอีกครั้ง โดยมีแนวต้านถัดไปที่ 985 จุด
และ 988 จุด มองดัชนียังคงไม่ผ่านระดับดังกล่าวและเข้า
สู่อรอบของพักตัวรอบสั้นอีกครั้ง

แนวรับ

980

แนวต้าน

975

985

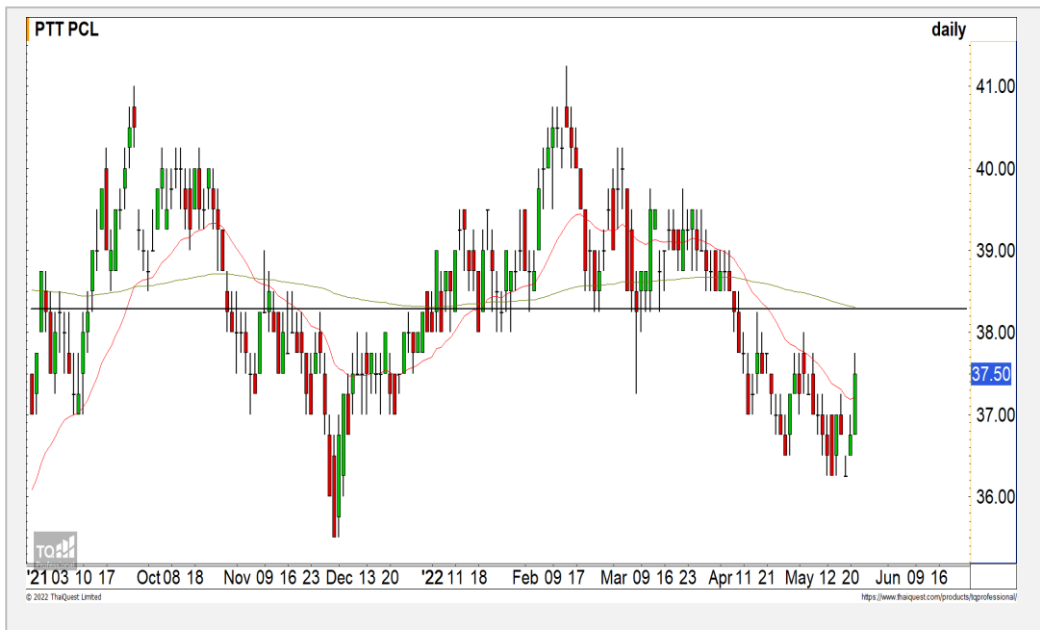
988

Contracts	Long	Short	Net	YTD
Institution	32,305	33,394	-1,089	22,301
Foreign	91,795	65,945	25,850	13,343
Local	80,599	105,360	-24,761	-35,644

กลยุทธ์ S50M22

- พอร์ต Short ต้นทุนที่ 975 จุด ตัดขาดทุนที่ 982 จุดไปแล้ว
- พอร์ตวางแนว Wait and See

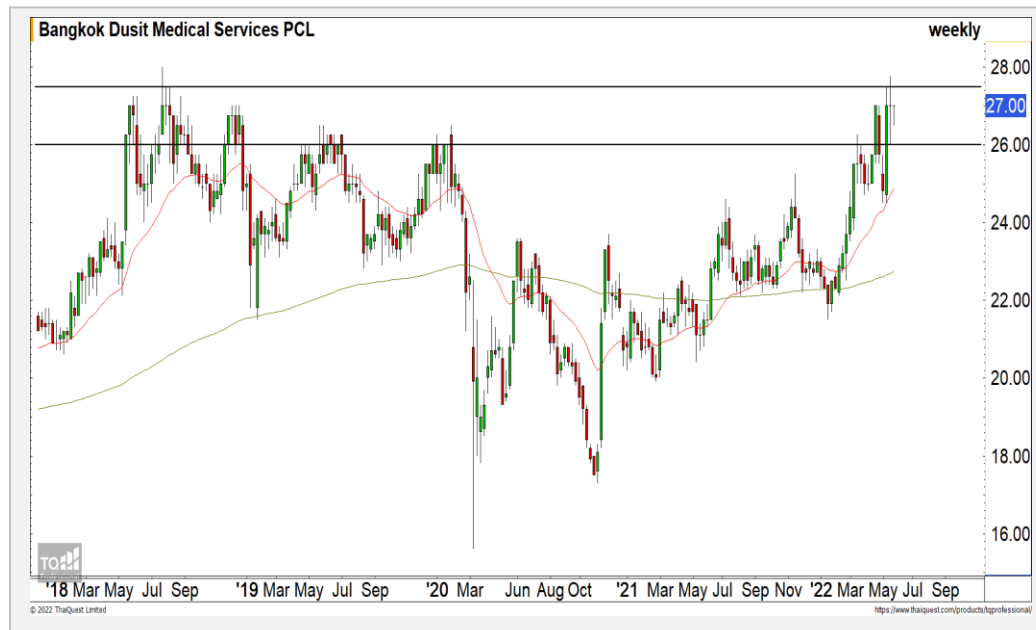
PTT



	Level 1	Level 2
Support	36.25	35.50
Resistance	38.25	39.50

PTT : ราคากำลังฟื้นตัวขึ้นมาทดสอบแนวต้านหลักที่ 38.25 บาท คาดราคามีโอกาสที่จะติดที่ระดับดังกล่าวและพักตัวลงระยะสั้นอีกครั้ง

BDMS



	Level 1	Level 2
Support	26	25
Resistance	28	29

BDMS : ราคาติดแนวต้านหลักของภาพรายสัปดาห์ 28 บาท มองระยะสั้นราคาติดที่ระดับดังกล่าวและพักตัวสะสมกำลังเพื่อรอฟื้นตัวกลับอีกครั้ง

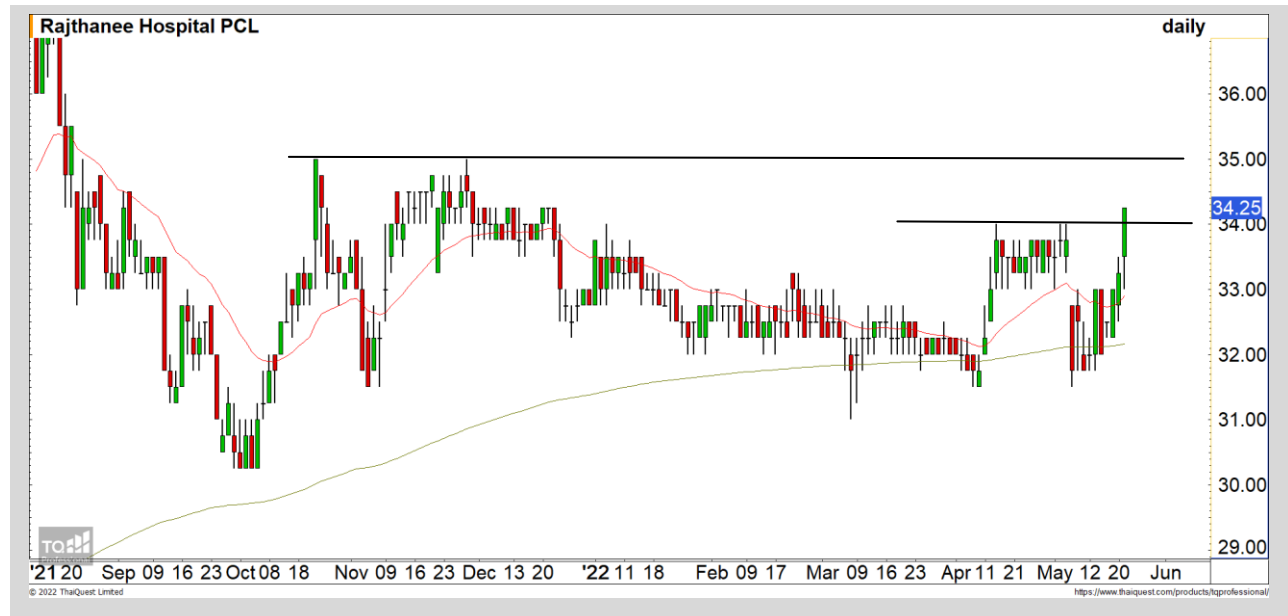
Momentum Trading

RJH

Support	34
Resistance	35/36
Stop loss	33

คำแนะนำระยะสั้น (BUY)

ราคาฟื้นตัวขึ้นทะลุแนวต้านแรกที่ 34 บาท ดึงทิศทางให้เริ่มกลับมาเป็นบวก มีแนวต้านรอทดสอบถัดไปที่ 35 บาท และ 36 บาท เป็นระดับถัดมา



MORE

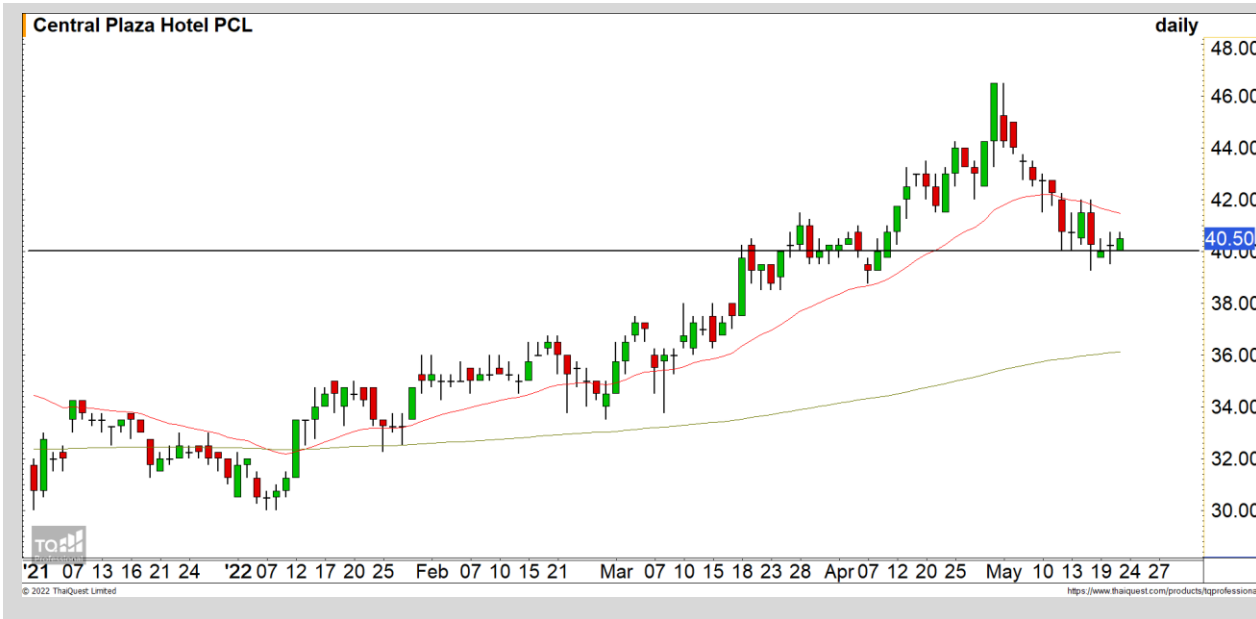
Support	1.88
Resistance	1.95
Stop loss	1.82

คำแนะนำระยะสั้น (BUY)

ราคาสามารถประคองตัวเหนือแนวรับ 1.88 บาทได้ต่อเนื่องประคองรอบของการฟื้นตัวไว้ได้ วางแนวต้านของรอบการฟื้นตัวนี้ที่ 1.95 บาท



Swing Trading



Support	40
Resistance	42/44
Stop loss	38

คำแนะนำระยะสั้น (BUY)

ราคากำลังพักตัวสร้างฐานที่แนวรับหลัก 40 บาท มองราคากำลังสร้างฐานเพื่อรอฟื้นตัวกลับขึ้นตามทิศทางเดิมขาขึ้นที่บริเวณดังกล่าว เป็นจังหวะเข้าสะสมที่ดี

CENTEL



Support	37.50
Resistance	39/40
Stop loss	36.50

คำแนะนำระยะสั้น (BUY)

ราคากำลังพักตัวสะสมกำลังลงมาที่แนวรับหลัก 37.50 บาท และเว้นค่าเฉลี่ย 200 วัน มอง Downside ระยะเวลาที่จำกัด และมีโอกาสได้เห็นการเกิด Technical Rebound ที่บริเวณดังกล่าว

BLA

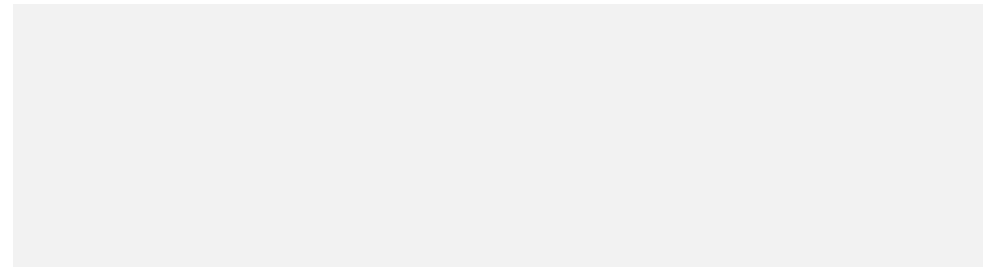


ไม่มีสัญญา

แนวรับ

แนวต้าน

- - - -



สอบถามข้อมูลเพิ่มเติม

โทรศัพท์ 02-658-9915

Email:

Line: @dw24

ตารางราคา

* ตารางราคาใช้เปรียบเทียบในการซื้อขายช่วง market open เท่านั้น ไม่รวมช่วง market call

Name	-	Implied Volatility	-
Underlying	-	Delta	-
Type	-	Listing Date	-
Strike	-	Last Trading Date	-
Conversion Ratio	-	Expire Date(Maturity Date)	-
Moneyness	-	outstanding (13-Jun-2021)	-

Underlying Bid*	DW Bid Price(THB) *				
	17-Jun-2021	18-Jun-2021	21-Jun-2021	22-Jun-2021	23-Jun-2021
-	-	-	-	-	-
-	-	-	-	-	-
-	-	-	-	-	-
-	-	-	-	-	-
-	-	-	-	-	-
-	-	-	-	-	-
-	-	-	-	-	-
-	-	-	-	-	-

COMMODITY MARKET

Crude Oil (WTI)



แนวรับ	แนวต้าน
105	120
100	117

ราคาน้ำมันดิบ WTI กำลังแกว่งตัวในทิศทางหลักที่เป็น Sideway Up ในกรอบ Uptrend Channel มีแนวต้านหลักที่บริเวณ 117-120 ดอลลาร์

Gold Futures

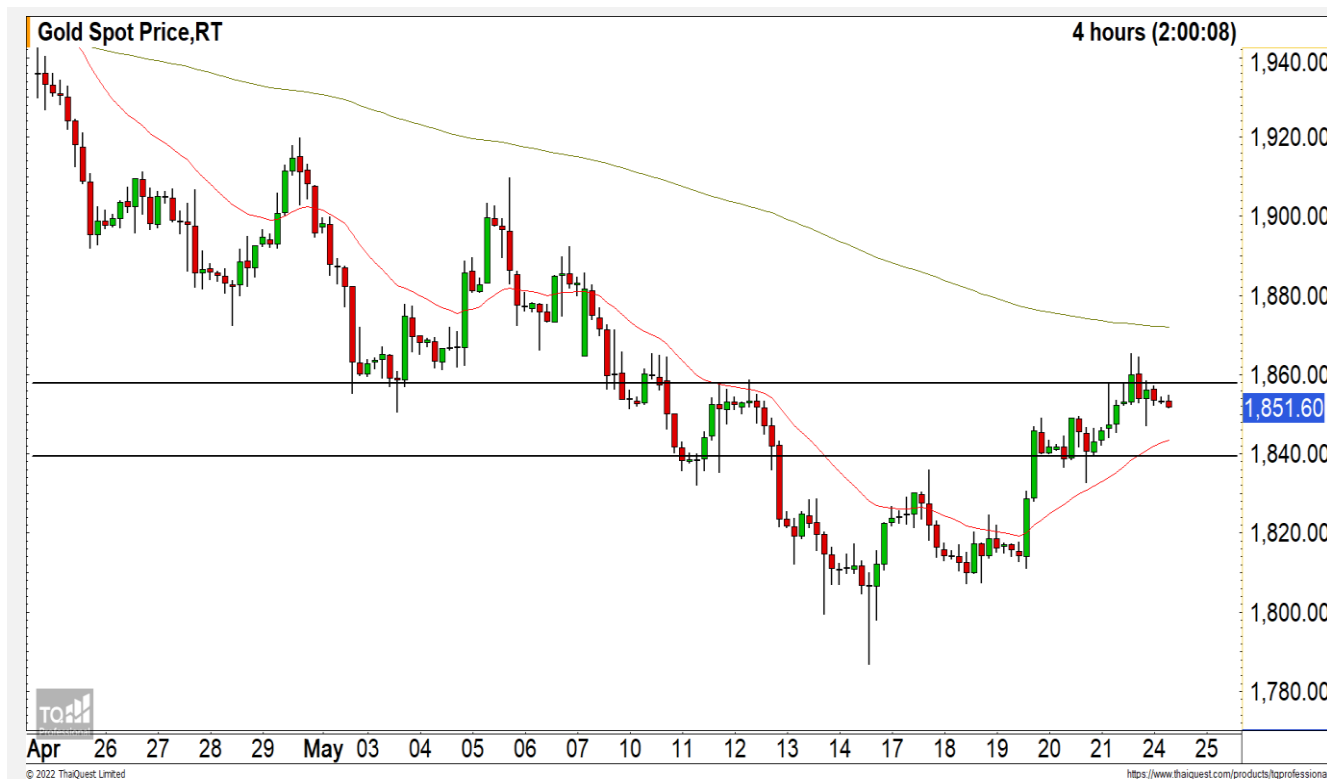
กำลังพักตัวอีกครั้งหลังติดแนวต้าน 1865 ดอลลาร์

ภาพทางเทคนิคราคาทองคำราย 240 นาที ค่าขึ้นที่ผ่านมาราคาทองคำติดแนวต้าน 1865 ดอลลาร์ และพักตัวหลุดระดับ 1860 ดอลลาร์ลงมาทำให้ราคาทองคำอยู่รอบของการพักตัวอีกครั้ง วางแนวรับที่ 1840 ดอลลาร์

คำแนะนำระยะสั้น GOM22

- พอร์ต Long ต้นทุนที่ 1835 ดอลลาร์ ปิดทำกำไรที่ 1850 ดอลลาร์ไปแล้ว
- พอร์ตวางนะ Wait and See

วันที่ 23 พ.ค. 2022
กองทุน SPDR ซื้อทองคำ 4.64 ตัน
ไว้ที่ระดับ 1,068.07 ตัน



	แนวรับ		แนวต้าน		
	1840	1830	1860	1865	
Contracts	Long	Short	Net	YTD	
Institution	6,298	5,610	688	3,080	
Foreign	21,136	19,348	1,788	-14,202	
Local	18,701	21,177	-2,476	11,122	

Market Summary & Theoretical Price

SET50 Index Futures

Series	Settle	Change	Vol Contracts	Vol Change	OI	OI Change	Days to Delivery	Theoretical			Div. Yield	Fund Rate	Basis	Premium Discount
								Theoretical	Lower	Upper				
S50K20	891.8	0.0	71	0	0	0	-125	791.71	794.44	777.39	0.02%	1.75%	95.33	100.05
S50M20	875.3	0.0	50159	0	0	0	-93	793.65	795.68	783.00	0.38%	1.75%	78.92	81.70
S50N20	856.3	0.0	77	0	0	0	-62	795.47	796.82	788.37	1.04%	1.75%	59.87	60.83
S50U20	794.8	0.0	39907	0	0	0	-1	796.44	796.46	796.32	2.03%	1.75%	-1.67	-1.68
S50Z20	793.9	0.0	165665	0	373073	0	90	793.82	791.85	804.13	3.08%	1.75%	-2.53	0.08
S50H21	789.4	0.0	7086	0	13165	0	181	790.55	786.60	811.28	3.24%	1.75%	-7.03	-1.15

S50K20

Series	Settle	Change	Vol Contracts	Vol Change	OI	OI Change	Days to Delivery	Theoretical			Premium / Discount	Risk Free Rate
								Theoretical	Lower	Upper		
GFM20	25968.8398	0	211	0	542	0	-93	28369	28442	27988	-2400.30	1.75%
GFQ20	28980.6504	0	183	0	490	0	-33	28451	28477	28316	529.53	1.75%
GFV20	28360	0	76	0	303	0	29	28536	28513	28655	-175.82	1.75%

Gold Online Futures

Series	Settle	Change	Vol Contracts	Vol Change	OI	OI Change	Days to Delivery	Theoretical
GOM20	1768.80	0.00	7623	0	3082	0	-93	1886.64

USD Futures

Series	Settle	OI Change	Days to Delivery	Theoretical	Basis
USDK20	31.87	0.00	-125	31.32	0.23
USDM20	30.93	0.00	-93	31.40	-0.71
USDN20	31.38	0.00	-62	31.48	-0.25
USDU20	31.70	0.00	-1	31.63	0.06

DISCLAIMER: รายงานฉบับนี้จัดทำโดยบริษัทหลักทรัพย์ ฟินันเซีย ไซรัส จำกัด (มหาชน) "บริษัท" ข้อมูลที่ปรากฏในรายงานฉบับนี้ถูกจัดทำขึ้นบนพื้นฐานของแหล่งข้อมูลที่เราหรือเราเชื่อว่ามีความน่าเชื่อถือ และอย่างไรก็ตามบริษัทไม่รับรองความถูกต้อง ความถูกต้อง อย่งครบถ้วนของข้อมูลดังกล่าว ข้อมูลและความเห็นที่ปรากฏอยู่ในรายงานฉบับนี้อาจมีการเปลี่ยนแปลง แก้ไข หรือเพิ่มเติมได้ตลอดเวลาโดยไม่ต้องแจ้งให้ทราบล่วงหน้า บริษัทไม่มีความประสงค์ที่จะชักจูงหรือชี้ชวนให้ผู้ลงทุน ลงทุนซื้อหรือขายหลักทรัพย์ตามที่ปรากฏในรายงานฉบับนี้ รวมทั้งบริษัทไม่ได้รับประกันผลตอบแทนหรือราคาของหลักทรัพย์ตามข้อมูลที่ปรากฏแต่อย่างใด บริษัทจึงไม่รับผิดชอบต่อความเสียหายใดๆ ที่เกิดขึ้นจากการนำข้อมูลหรือความเห็นในรายงานฉบับนี้ไปใช้ไม่ว่ากรณีใดก็ตาม ผู้ลงทุนควรศึกษาข้อมูลและใช้ดุลยพินิจอย่างรอบคอบในการตัดสินใจลงทุน

บริษัทขอสงวนลิขสิทธิ์ในข้อมูลและความเห็นที่ปรากฏอยู่ในรายงานฉบับนี้ ห้ามมิให้ผู้ใดนำข้อมูลและความเห็นในรายงานฉบับนี้ไปใช้ประโยชน์ คัดลอก ตัดแปลง ทำซ้ำ นำออกแสดงหรือเผยแพร่ต่อสาธารณชนไม่ว่าทั้งหมดหรือบางส่วน โดยไม่ได้รับอนุญาตเป็นลายลักษณ์อักษรจากบริษัทล่วงหน้า การลงทุนในหลักทรัพย์มีความเสี่ยง ผู้ลงทุนควรศึกษาข้อมูลและพิจารณาอย่างรอบคอบก่อนการตัดสินใจลงทุน

บริษัทหลักทรัพย์ ฟินันเซีย ไซรัส จำกัด (มหาชน) อาจเป็นผู้ดูแลสภาพคล่อง (Market Maker) และผู้ออกใบสำคัญแสดงสิทธิอนุพันธ์ (Derivative Warrants) บนหลักทรัพย์ AAV, ADVANC, AEONTS, AMATA, ANAN, AOT, AP, BANPU, BBL, BCH, BCP, BCPG, BDMS, BEAUTY, BEC, BEM, BGRIM, BH, BJC, BLAND, BPP, BTS, CBG, CENTEL, CHG, CK, CKP, COM7, CPALL, CPF, CPN, DELTA, DTAC, EA, EGCO, EPG, ERW, ESSO, GFPT, GLOBAL, GPSC, GULF, GUNKUL, HANA, HMPRO, INTUCH, IRPC, IVL, JAS, JMT, KBANK, KCE, KKP, KTB, KTC, LH, MAJOR, MBK, MEGA, MINT, MTC, ORI, OSP, PLANB, PRM, PSH, PSL, PTG, PTT, PTTEP, PTTGC, QH, RATCH, ROBINS, RS, SAWAD, SCB, SCC, SGP, SIRI, SPALI, SPRC, STA, STEC, SUPER, TASCOS, TCAP, THAI, THANI, TISCO, TKN, TMB, TOA, TOP, TPIPP, TRUE, TTW, TU, TVO, WHA และ SET50 Future โดยบริษัทฯ อาจจัดทำบทวิเคราะห์ของหลักทรัพย์อ้างอิงดังกล่าว ดังนั้น นักลงทุนควรศึกษารายละเอียดในหนังสือชี้ชวนของใบสำคัญแสดงสิทธิอนุพันธ์ดังกล่าวก่อนตัดสินใจลงทุน

หมายเหตุ: ประธานกรรมการของบริษัทหลักทรัพย์ ฟินันเซีย ไซรัส จำกัด (มหาชน) ดำรงตำแหน่งเป็นกรรมการของบริษัท ทู คอร์ปอเรชั่น จำกัด (มหาชน)

Remark : FSS's Chairman is a TRUE's director.