

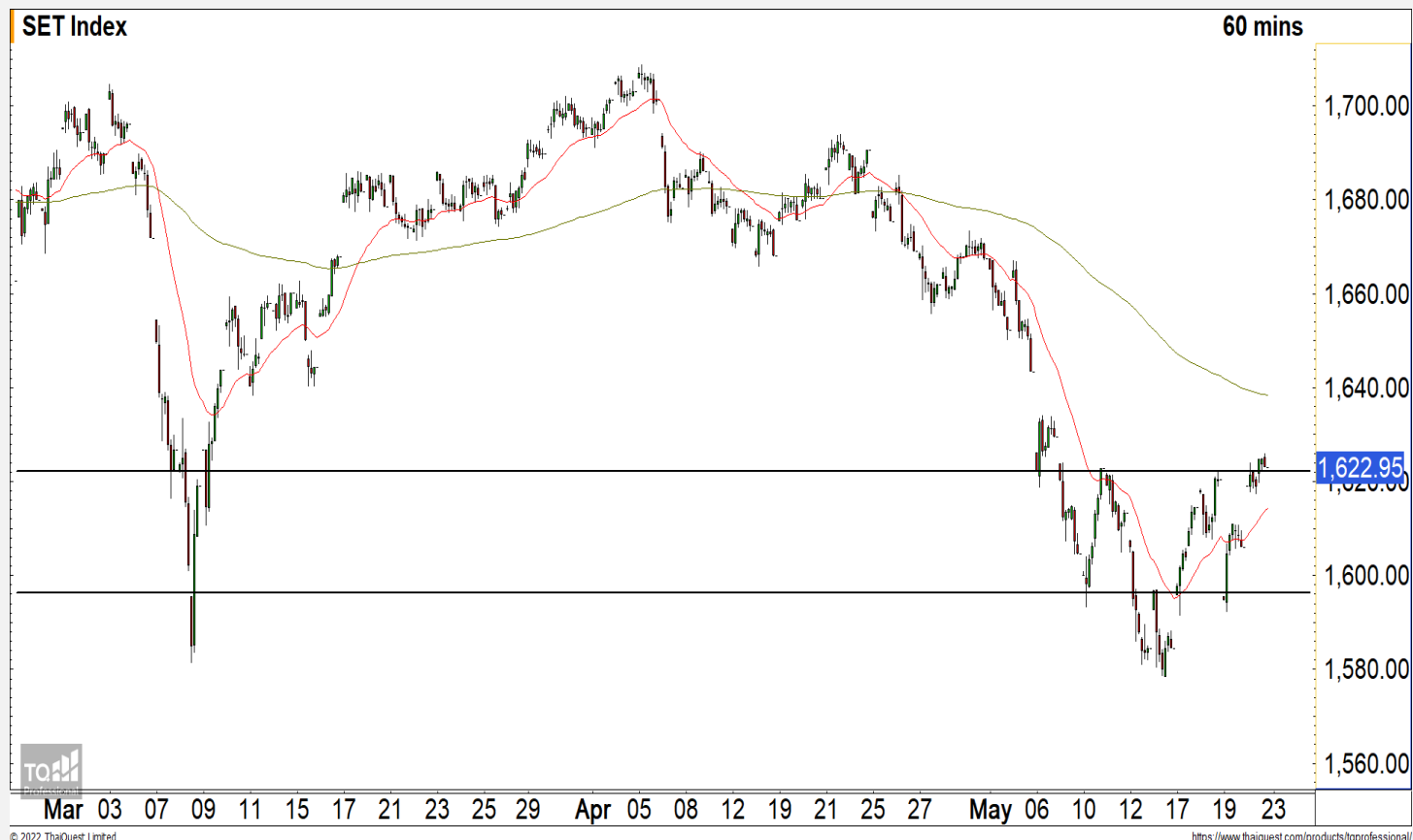


## SET INDEX

อยู่ในรอบการฟื้นตัวระยะสั้น  
หลังยืน 1620 จุดได้

วานนี้ดัชนีปิดที่ระดับ 1622.95 จุด  
(+16.97 จุด)

ภาพทางเทคนิคราย 60 นาที สด  
สัปดาห์ที่ผ่านมามีดัชนีฟื้นตัวขึ้นมาขึ้นเหนือ  
กรอบสะสมกำลังระยะสั้นที่ 1620 จุด ดึง  
รอบของการฟื้นตัวต่อเนื่องระยะสั้นเข้ามา  
โดยมีแนวต้านหลักที่บริเวณ 1630-1640  
จุด มองรอบของการฟื้นตัวต่อเนื่องระยะสั้น  
นี้จะชะลอตัวลงที่ระดับดังกล่าว

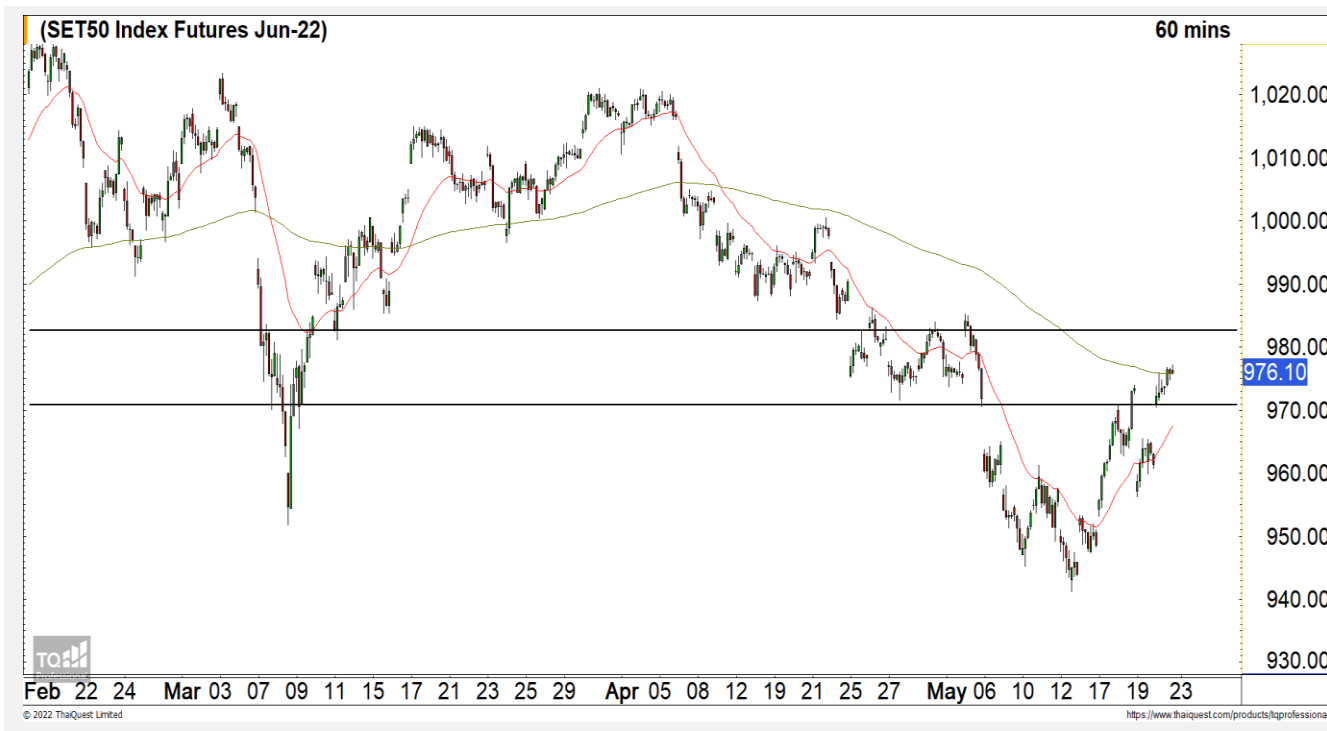


## Technical Review

- S50M22 : คาดดัชนีติดแนวต้าน 980 จุด
- Momentum Trading : HUMAN,MBK
- Swing Trading : TISCO,ILM

แนวรับ	1620	1615
แนวต้าน	1630	1638-40

# SET50 Index Futures



## คาดดัชนีติดแนวต้าน 980 จุด

20 พ.ค. 65 นักลงทุนต่างชาติ Long สุทธิ 6,179 สัญญา  
 ค่า Basis ของ S50M22 อยู่ที่ระดับ -2.29 จุด  
 ภาพทางเทคนิคคราย 60 นาที สุดสัปดาห์ที่ผ่านมาดัชนีปรับตัวขึ้นมาได้ดีกว่าที่ประเมินไว้ โดยสามารถปรับตัวขึ้นมายืนเหนือแนวต้าน 970 จุดได้ เป็นการดีกรอบของการปรับตัวระยะสั้น โดยมีแนวต้านรอทดสอบที่ 980 จุด มองดัชนีติดที่ระดับดังกล่าวและเข้าสู่รอบของการพักตัวระยะสั้นอีกครั้ง

แนวรับ		แนวต้าน		
--------	--	---------	--	--

970	965	980	985
-----	-----	-----	-----

Contracts	Long	Short	Net	YTD
Institution	31,017	33,875	-2,858	23,390
Foreign	76,533	70,354	6,179	-12,507
Local	100,444	103,765	-3,321	-10,883

## กลยุทธ์ S50M22

- พอร์ต Short ต้นทุนที่ 975 จุด ถือรอทำกำไรที่ 965 จุด ตัดขาดทุนกรณีทะลุ 982 จุด

## KBANK



	Level 1	Level 2
<b>Support</b>	140	137
<b>Resistance</b>	147	151

**KBANK** : ภาพหลักราคาแกว่งตัวสร้างฐานออกด้านข้างในกรอบ 140-151 บาท มองราคากำลังสร้างฐานที่ระดับดังกล่าว สามารถใช้เป็นจังหวะเข้าสะสมได้

## SCB



	Level 1	Level 2
<b>Support</b>	106	100
<b>Resistance</b>	112	116

**SCB** : ราคาราคาฟื้นตัวขึ้นทดสอบแนวต้านของกรอบการแกว่งตัวที่ 112 บาท มองราคามีโอกาสติดที่ระดับแนวต้านดังกล่าว

# Momentum Trading

HUMAN

**Support** | 12.10  
**Resistance** | 13  
**Stop loss** | 11.70

## คำแนะนำระยะสั้น (BUY)

ราคาฟื้นตัวขึ้นทะลุแนวต้านแรกที่ 12.10 บาทดังทิศทางให้เริ่มกลับมาเป็นบวก มีแนวต้านรอทดสอบถัดไปที่ 13 บาทและหากผ่านไปได้ภาพหลักจะกลับมาเป็นบวกอีกครั้ง



MBK

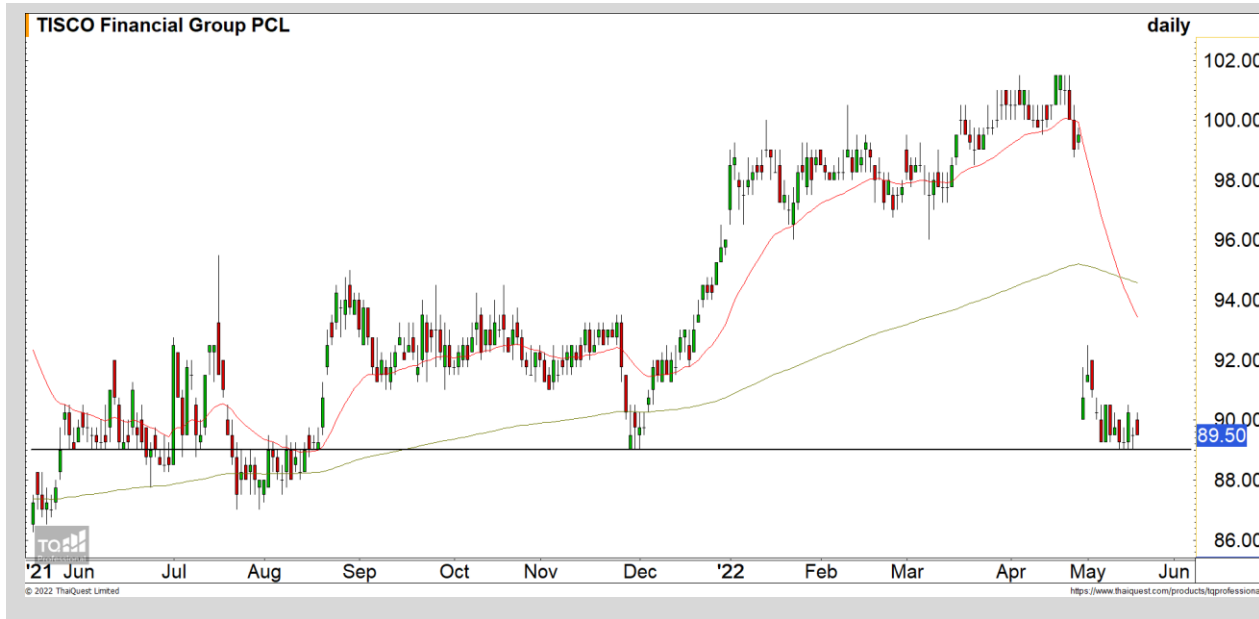
**Support** | 13.80  
**Resistance** | 14.40  
**Stop loss** | 13.70

## คำแนะนำระยะสั้น (BUY)

ราคาฟื้นตัวขึ้นทะลุแนวต้านหลักที่ 13.80 บาท มองราคาอยู่ในรอบของการฟื้นตัวต่อเนื่อง วางแนวต้านถัดไปที่ 14.40 บาท



# Swing Trading

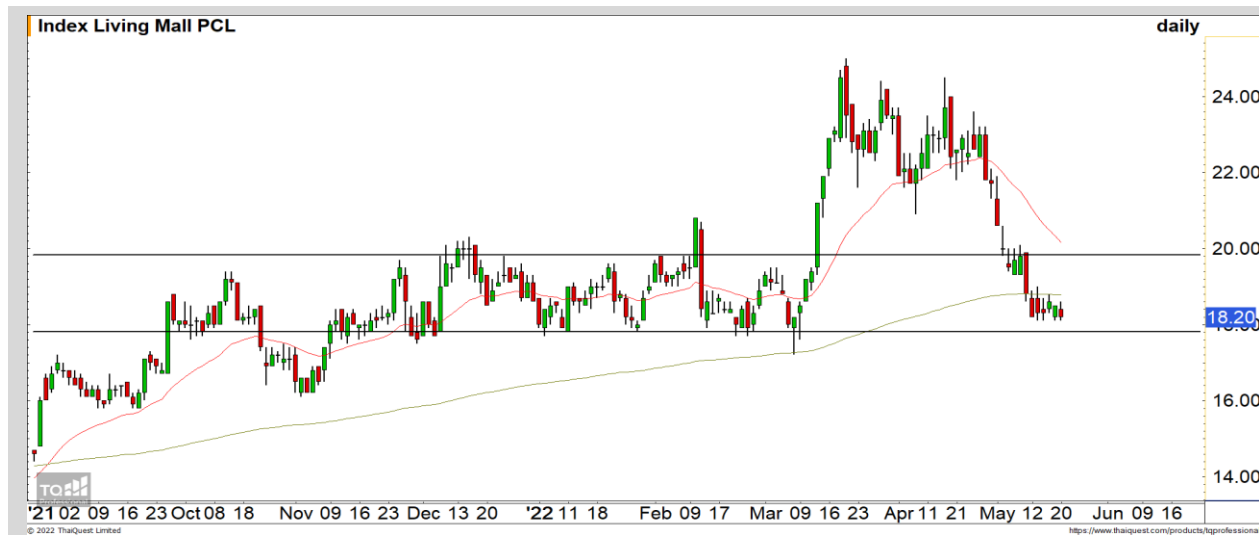


<b>Support</b>	89
<b>Resistance</b>	92
<b>Stop loss</b>	87

## คำแนะนำระยะสั้น (BUY)

ราคากำลังพักตัวสร้างฐานที่แนวรับหลัก 89 บาท มองราคากำลังสร้างฐานเพื่อรอฟื้นตัวกลับที่บริเวณดังกล่าว เป็นจังหวะเข้าสะสมที่ดี

TISCO



<b>Support</b>	17.80
<b>Resistance</b>	19/19.80
<b>Stop loss</b>	17.20

## คำแนะนำระยะสั้น (BUY)

ราคากำลังพักตัวสะสมกำลังลงมาที่แนวรับหลัก 17.80 บาท มองระยะสั้น Downside จำกัดและมีโอกาสได้เห็นการเกิด Technical Rebound ที่บริเวณดังกล่าว

ILM

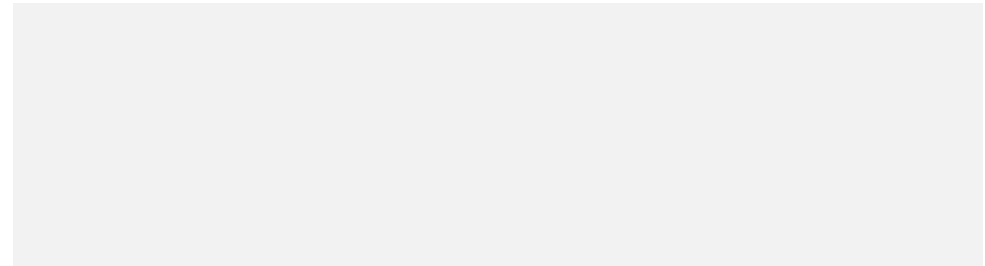


## ไม่มีสัญญาณ

แนวรับ

แนวต้าน

- - - -



สอบถามข้อมูลเพิ่มเติม

โทรศัพท์ 02-658-9915

Email:

Line: @dw24

### ตารางราคา

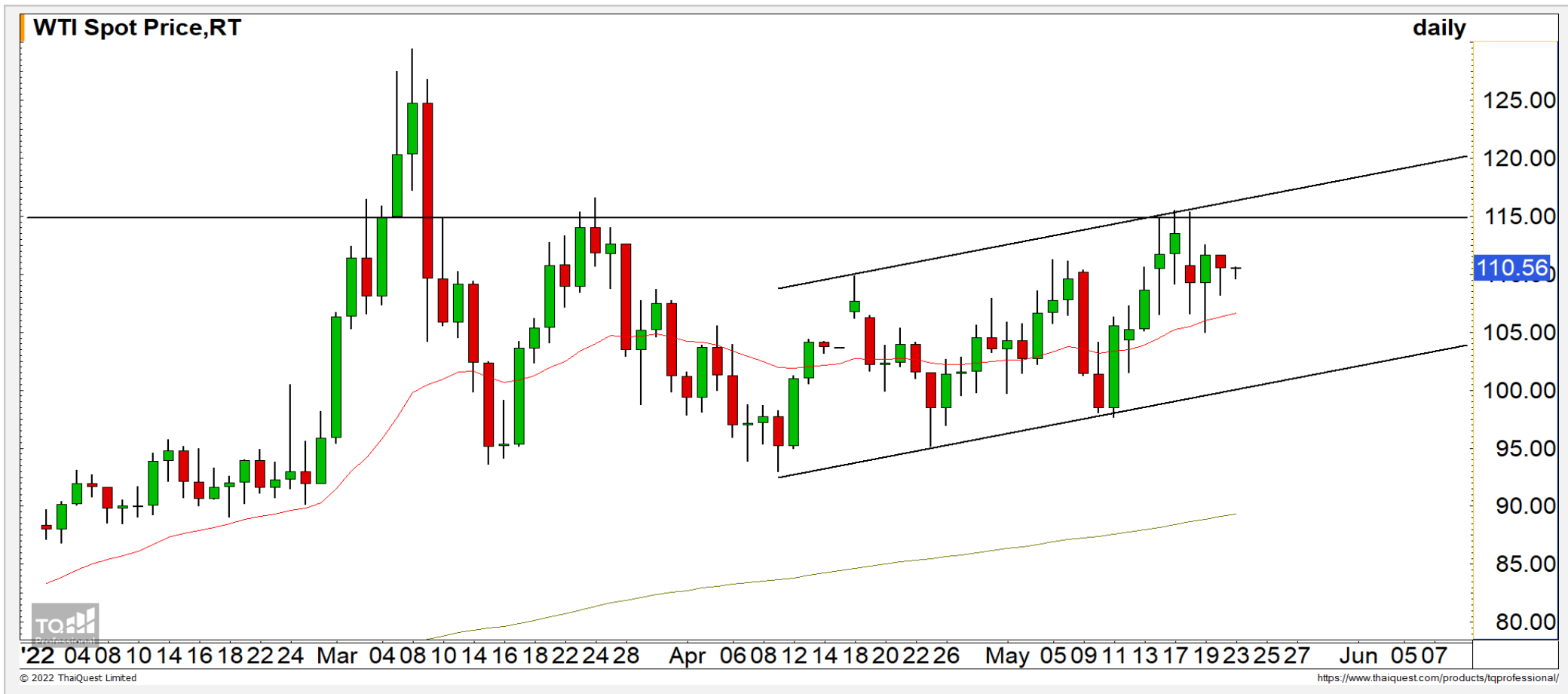
\* ตารางราคาใช้เปรียบเทียบในการซื้อขายช่วง market open เท่านั้น ไม่รวมช่วง market call

<b>Name</b>	-	<b>Implied Volatility</b>	-
<b>Underlying</b>	-	<b>Delta</b>	-
<b>Type</b>	-	<b>Listing Date</b>	-
<b>Strike</b>	-	<b>Last Trading Date</b>	-
<b>Conversion Ratio</b>	-	<b>Expire Date(Maturity Date)</b>	-
<b>Moneyness</b>	-	<b>outstanding (13-Jun-2021)</b>	-

Underlying Bid*	DW Bid Price(THB) *				
	17-Jun-2021	18-Jun-2021	21-Jun-2021	22-Jun-2021	23-Jun-2021
-	-	-	-	-	-
-	-	-	-	-	-
-	-	-	-	-	-
-	-	-	-	-	-
-	-	-	-	-	-
-	-	-	-	-	-
-	-	-	-	-	-
-	-	-	-	-	-

COMMODITY MARKET

Crude Oil (WTI)



แนวรับ

105

100

แนวต้าน

117

120

ราคาน้ำมันดิบ WTI พุ่งตัวจากแนวรับ 105 ดอลลาร์ขึ้นมาได้ทีได้คาดไว้ มอง  
ราคาน้ำมันดิบยังมีทิศทางเป็น Sideway Up

# Gold Futures

## คาดการณ์ทองคำยังไม่ผ่านแนวต้าน 1850 ดอลลาร์

ภาพทางเทคนิคราคาทองคำราย 240 นาที สิ้นสุดสัปดาห์ที่ผ่านมาราคาทองคำย่อไปไม่หลุดแนวรับ 1835 ดอลลาร์ตามที่ได้ประเมินไว้ และกำลังฟื้นตัวขึ้นมาทดสอบแนวต้านหลักที่ 1850 ดอลลาร์ มองราคาทองคำยังไม่ผ่านระดับดังกล่าวเนื่องภาพหลักยังเป็นเชิงลบ

## คำแนะนำระยะสั้น GOM22

- พอร์ต Long ต้นทุนที่ 1835 ดอลลาร์ ถือรอทำกำไรที่ 1850 ดอลลาร์ รักษากำไรกรณีหลุด 1845 ดอลลาร์

วันที่ 20 พ.ค. 2022  
กองทุน SPDR ซื้อทองคำ 7.25 ตัน  
ไว้ที่ระดับ 1,063.43 ตัน



	แนวรับ		แนวต้าน		
	1835	1825	1860	1872	
Contracts	Long	Short	Net	YTD	
Institution	6,856	7,254	-398	2,392	
Foreign	32,956	26,074	6,882	-15,990	
Local	24,834	31,318	-6,484	13,598	



## Market Summary & Theoretical Price

### SET50 Index Futures

Series	Settle	Change	Vol Contracts	Vol Change	OI	OI Change	Days to Delivery	Theoretical			Div. Yield	Fund Rate	Basis	Premium Discount
								Theoretical	Lower	Upper				
S50K20	891.8	0.0	71	0	0	0	-125	791.71	794.44	777.39	0.02%	1.75%	95.33	100.05
S50M20	875.3	0.0	50159	0	0	0	-93	793.65	795.68	783.00	0.38%	1.75%	78.92	81.70
S50N20	856.3	0.0	77	0	0	0	-62	795.47	796.82	788.37	1.04%	1.75%	59.87	60.83
S50U20	794.8	0.0	39907	0	0	0	-1	796.44	796.46	796.32	2.03%	1.75%	-1.67	-1.68
S50Z20	793.9	0.0	165665	0	373073	0	90	793.82	791.85	804.13	3.08%	1.75%	-2.53	0.08
S50H21	789.4	0.0	7086	0	13165	0	181	790.55	786.60	811.28	3.24%	1.75%	-7.03	-1.15

### S50K20

Series	Settle	Change	Vol Contracts	Vol Change	OI	OI Change	Days to Delivery	Theoretical			Premium / Discount	Risk Free Rate
								Theoretical	Lower	Upper		
GFM20	25968.8398	0	211	0	542	0	-93	28369	28442	27988	-2400.30	1.75%
GFQ20	28980.6504	0	183	0	490	0	-33	28451	28477	28316	529.53	1.75%
GFV20	28360	0	76	0	303	0	29	28536	28513	28655	-175.82	1.75%

### Gold Online Futures

Series	Settle	Change	Vol Contracts	Vol Change	OI	OI Change	Days to Delivery	Theoretical
GOM20	1768.80	0.00	7623	0	3082	0	-93	1886.64

### USD Futures

Series	Settle	OI Change	Days to Delivery	Theoretical	Basis
USDK20	31.87	0.00	-125	31.32	0.23
USDM20	30.93	0.00	-93	31.40	-0.71
USDN20	31.38	0.00	-62	31.48	-0.25
USDU20	31.70	0.00	-1	31.63	0.06

**DISCLAIMER:** รายงานฉบับนี้จัดทำโดยบริษัทหลักทรัพย์ ฟินันเซีย ไซรัส จำกัด (มหาชน) "บริษัท" ข้อมูลที่ปรากฏในรายงานฉบับนี้ถูกจัดทำขึ้นบนพื้นฐานของแหล่งข้อมูลที่เราหรือเราเชื่อว่ามีความน่าเชื่อถือ และมีความถูกต้อง อย่างไรก็ตามบริษัทไม่รับรองความถูกต้องครบถ้วนของข้อมูลดังกล่าว ข้อมูลและความเห็นที่ปรากฏอยู่ในรายงานฉบับนี้อาจมีการเปลี่ยนแปลง แก้ไข หรือเพิ่มเติมได้ตลอดเวลาโดยไม่ต้องแจ้งให้ทราบล่วงหน้า บริษัทไม่มีความประสงค์ที่จะชักจูงหรือชี้ชวนให้ผู้ลงทุน ลงทุนซื้อหรือขายหลักทรัพย์ตามที่ปรากฏในรายงานฉบับนี้ รวมทั้งบริษัทไม่ได้รับประกันผลตอบแทนหรือราคาของหลักทรัพย์ตามข้อมูลที่ปรากฏแต่อย่างใด บริษัทจึงไม่รับผิดชอบต่อความเสียหายใดๆ ที่เกิดขึ้นจากการนำข้อมูลหรือความเห็นในรายงานฉบับนี้ไปใช้ไม่ว่ากรณีใดก็ตาม ผู้ลงทุนควรศึกษาข้อมูลและใช้ดุลยพินิจอย่างรอบคอบในการตัดสินใจลงทุน

บริษัทขอสงวนลิขสิทธิ์ในข้อมูลและความเห็นที่ปรากฏอยู่ในรายงานฉบับนี้ ห้ามมิให้ผู้ใดนำข้อมูลและความเห็นในรายงานฉบับนี้ไปใช้ประโยชน์ คัดลอก ตัดแปลง ทำซ้ำ นำออกแสดงหรือเผยแพร่ต่อสาธารณชนไม่ว่าทั้งหมดหรือบางส่วน โดยไม่ได้รับอนุญาตเป็นลายลักษณ์อักษรจากบริษัทล่วงหน้า การลงทุนในหลักทรัพย์มีความเสี่ยง ผู้ลงทุนควรศึกษาข้อมูลและพิจารณาอย่างรอบคอบก่อนการตัดสินใจลงทุน

บริษัทหลักทรัพย์ ฟินันเซีย ไซรัส จำกัด (มหาชน) อาจเป็นผู้ดูแลสภาพคล่อง (Market Maker) และผู้ออกใบสำคัญแสดงสิทธิอนุพันธ์ (Derivative Warrants) บนหลักทรัพย์ AAV, ADVANC, AEONTS, AMATA, ANAN, AOT, AP, BANPU, BBL, BCH, BCP, BCPG, BDMS, BEAUTY, BEC, BEM, BGRIM, BH, BJC, BLAND, BPP, BTS, CBG, CENTEL, CHG, CK, CKP, COM7, CPALL, CPF, CPN, DELTA, DTAC, EA, EGCO, EPG, ERW, ESSO, GFPT, GLOBAL, GPSC, GULF, GUNKUL, HANA, HMPRO, INTUCH, IRPC, IVL, JAS, JMT, KBANK, KCE, KKP, KTB, KTC, LH, MAJOR, MBK, MEGA, MINT, MTC, ORI, OSP, PLANB, PRM, PSH, PSL, PTG, PTT, PTTEP, PTTGC, QH, RATCH, ROBINS, RS, SAWAD, SCB, SCC, SGP, SIRI, SPALI, SPRC, STA, STEC, SUPER, TASCO, TCAP, THAI, THANI, TISCO, TKN, TMB, TOA, TOP, TPIPP, TRUE, TTW, TU, TVO, WHA และ SET50 Future โดยบริษัทฯ อาจจัดทำบทวิเคราะห์ของหลักทรัพย์อ้างอิงดังกล่าว ดังนั้น นักลงทุนควรศึกษารายละเอียดในหนังสือชี้ชวนของใบสำคัญแสดงสิทธิอนุพันธ์ดังกล่าวก่อนตัดสินใจลงทุน

หมายเหตุ: ประธานกรรมการของบริษัทหลักทรัพย์ ฟินันเซีย ไซรัส จำกัด (มหาชน) ดำรงตำแหน่งเป็นกรรมการของบริษัท ทรู คอร์ปอเรชั่น จำกัด (มหาชน)

Remark : FSS's Chairman is a TRUE's director.