

Weekly Keys

SET INDEX : มุมมองสัปดาห์หน้า



ดัชนีแกว่งตัวในกรอบ 1590-1620 จุด เพื่อสร้างฐาน

สัปดาห์หน้าดัชนีมีแรงซีกกลับเข้ามาจากแนวรับหลักที่บริเวณ 1580-1590 จุด มองดัชนีกำลังสร้างฐานสะสมกำลังที่บริเวณดังกล่าว โดยมองกรอบของการแกว่งตัวสร้างฐานที่ 1590-1620 จุด โดยหากดัชนีสามารถทะลุขึ้นมาจากกรอบดังกล่าวได้จะเข้าสู่รอบของการฟื้นตัวอีกครั้ง

ทีมนักวิเคราะห์ : จิตรา อมรรธรรม เลขที่ทะเบียน : 014530 โทร. : 02-646-9877 : อนุชาติ ศิริแสงชัยกุล เลขที่ทะเบียน : 057116

20 May 2022

S50M22

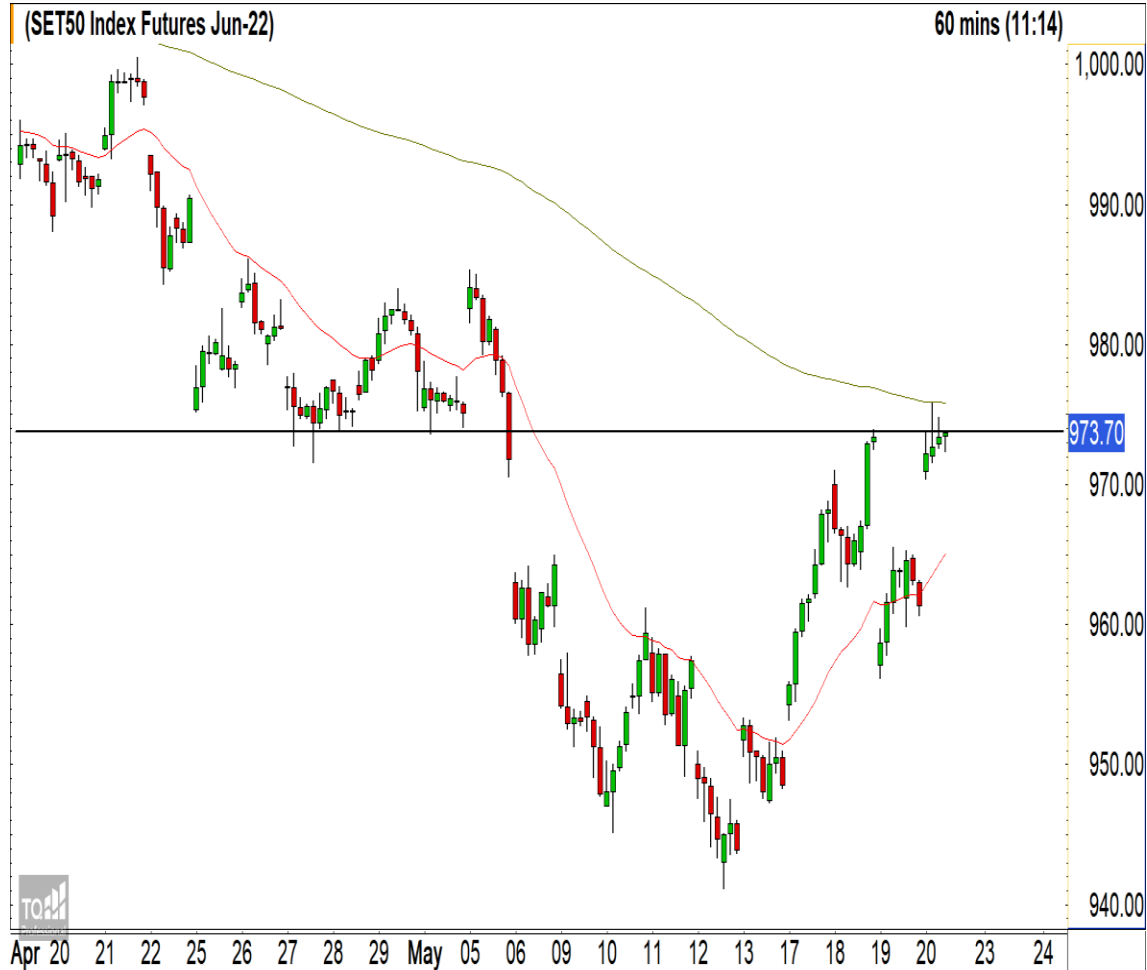
แนวรับ : 965/958

แนวต้าน : 975/985

S50M22 : ภาพทางเทคนิคเข้านี้ดัชนีฟื้นตัวขึ้นมา
มากกว่าที่ประเมินไว้โดยฟื้นตัวขึ้นทะลุแนวต้าน

965 จุดและฟื้นตัวต่อเนื่องขึ้นมาทดสอบแนวต้าน
หลักที่ 975 จุด มองดัชนีติดที่ระดับดังกล่าวและเข้า
สู่อรอบของการพักตัวระยะสั้นในสัปดาห์หน้า แต่หาก
สามารถทะลุผ่านแนวต้าน 975 จุดไปได้จะดึงภาพ
ทิศทางเชิงบวกกลับเข้ามาอีกครั้ง

- พอร์ตว่างแนะนำเปิด Short ที่ 975 จุด
วางเป้าหมายหากไรที่ 965 จุด ตัด
ขาดทุนกรณีทะลุ 982 จุด



© 2022 ThaiQuest Limited

<https://www.thaiquest.com/products/topprofessional/>

Sector Analysis



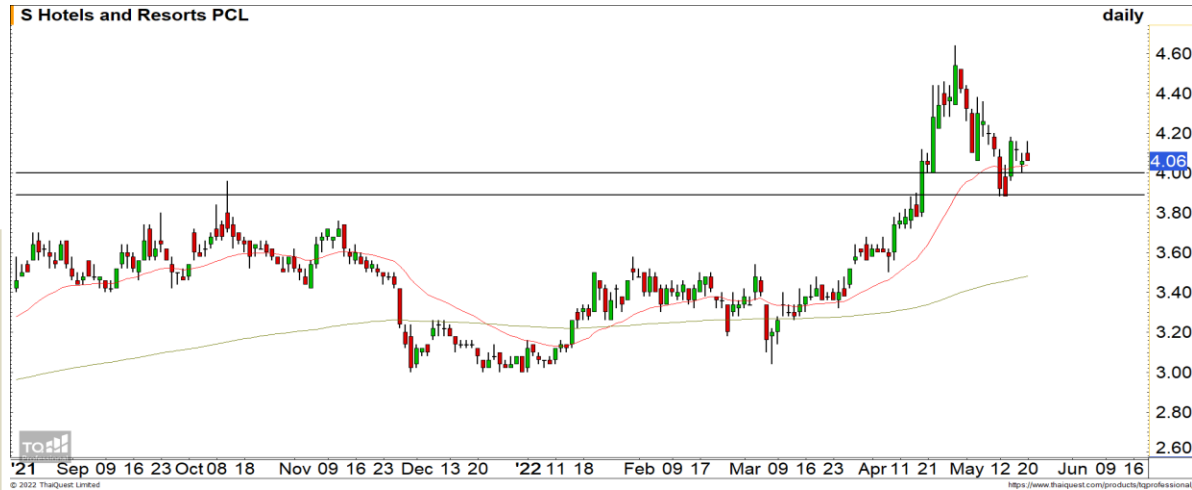
- กลุ่มที่นำตลาดในช่วงนี้ได้แก่ ICTและCOMM โดย HEALTHและTOUR แข็งแรงที่สุด
- กลุ่มที่ฟื้นตัวขึ้นในโซน Improving ได้แก่TRANS,FOODและ ETRON
- กลุ่มที่กำลังพักตัวในโซน Weakening คือ PROPENERGY
- กลุ่มที่อ่อนแอกว่าตลาดได้แก่ BANK,FIN,CONSและ CONMATโดย PETRO อ่อนแอที่สุด

การท่องเที่ยวและสันทนาการ ดัชนีเป็นหนึ่งในกลุ่มที่พักตัวลงมาในรอบนี้นั้นยังประคองตัวให้ภาพหลักยังเป็นทิศทางขาขึ้น มองดัชนีกำลังสร้างฐานเพื่อรอฟื้นตัวกลับตามทิศทางเดิมที่เป็นขาขึ้นที่บริเวณแนวรับ 530 จุด

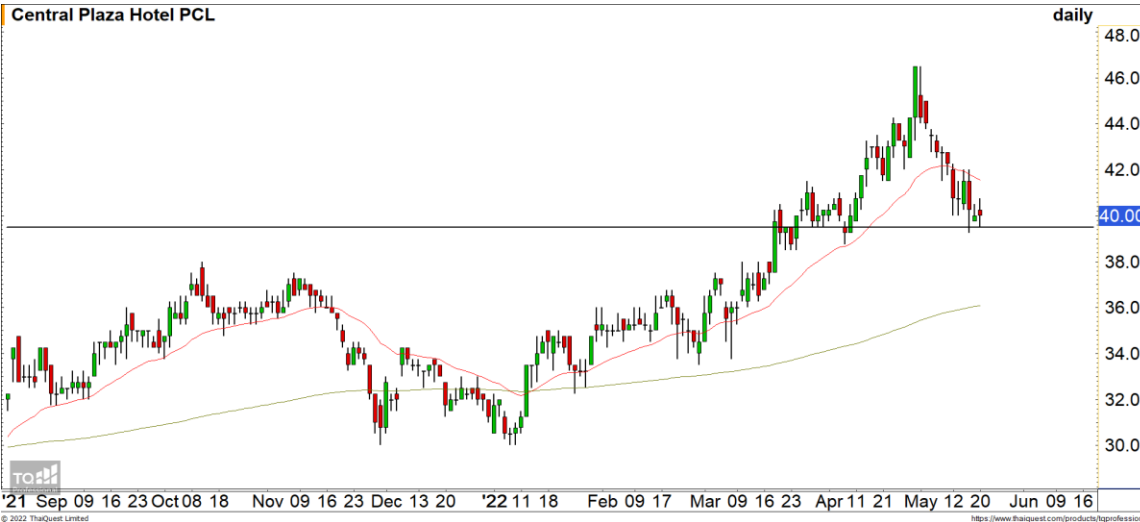
SHR

แนวรับ	แนวต้าน
4/3.90	4.30/4.50

ราคากำลังพักตัวสะสมกำลังในทิศทางหลักที่เป็นขาขึ้น มองราคากำลังสะสมกำลังที่บริเวณแนวรับ 3.90-4.00 บาท สามารถใช้เป็นจังหวะในการเข้าสะสมที่ดี



Central Plaza Hotel PCL



CENDEL

แนวรับ	แนวต้าน
40/38	41.50/43.50

ราคาพักตัวลงมาที่แนวรับหลักบริเวณ 40 บาท โดยที่ภาพหลักของราคาหุ้นยังเป็นทิศทางขาขึ้น มองราคากำลังสะสมกำลังสร้างฐานที่แนวรับดังกล่าว สามารถใช้เป็นจังหวะเข้าสะสมที่ดี

Disclaimer

DISCLAIMER: รายงานฉบับนี้จัดทำโดยบริษัทหลักทรัพย์ ฟินันเซีย ไซรัส จำกัด (มหาชน) “บริษัท” ข้อมูลที่ปรากฏในรายงานฉบับนี้ถูกจัดทำขึ้นบนพื้นฐานของแหล่งข้อมูลที่เราเชื่อหรือคิดว่ามีความน่าเชื่อถือ และ/หรือมีความถูกต้อง อย่างไรก็ตามบริษัทไม่รับรองความถูกต้องครบถ้วนของข้อมูลดังกล่าว ข้อมูลและความเห็นที่ปรากฏอยู่ในรายงานฉบับนี้อาจมีการเปลี่ยนแปลง แก้ไข หรือเพิ่มเติมได้ตลอดเวลาโดยไม่ต้องแจ้งให้ทราบล่วงหน้า บริษัทไม่มีความประสงค์ที่จะชักจูงหรือชี้ชวนให้ผู้ลงทุน ลงทุนซื้อหรือขายหลักทรัพย์ตามที่ปรากฏในรายงานฉบับนี้ รวมทั้งบริษัทไม่ได้รับประกันผลตอบแทนหรือราคาของหลักทรัพย์ตามข้อมูลที่ปรากฏแต่อย่างใด บริษัทจึงไม่รับผิดชอบต่อความเสียหายใดๆ ที่เกิดขึ้นจากการนำข้อมูลหรือความเห็นในรายงานฉบับนี้ไปใช้ไม่ว่ากรณีใดก็ตาม ผู้ลงทุนควรศึกษาข้อมูลและใช้ดุลยพินิจอย่างรอบคอบในการตัดสินใจลงทุน

บริษัทขอสงวนลิขสิทธิ์ในข้อมูลและความเห็นที่ปรากฏอยู่ในรายงานฉบับนี้ ห้ามมิให้ผู้ใดนำข้อมูลและความเห็นในรายงานฉบับนี้ไปใช้ประโยชน์ คัดลอก ตัดแปลง ทำซ้ำ นำออกแสดงหรือเผยแพร่ต่อสาธารณชนไม่ว่าทั้งหมดหรือบางส่วน โดยไม่ได้รับอนุญาตเป็นลายลักษณ์อักษรจากบริษัทล่วงหน้า การลงทุนในหลักทรัพย์มีความเสี่ยง ผู้ลงทุนควรศึกษาข้อมูลและพิจารณาอย่างรอบคอบก่อนการตัดสินใจลงทุน

บริษัทหลักทรัพย์ ฟินันเซีย ไซรัส จำกัด (มหาชน) อาจเป็นผู้ดูแลสภาพคล่อง (Market Maker) และผู้ออกใบสำคัญแสดงสิทธิอนุพันธ์ (Derivative Warrants) บนหลักทรัพย์ AAV, ADVANC, AEONTS, AMATA, ANAN, AOT, AP, BANPU, BBL, BCH, BCP, BCPG, BDMS, BEAUTY, BEC, BEM, BGRIM, BH, BJC, BLAND, BPP, BTS, CBG, CENTEL, CHG, CK, CKP, COM7, CPALL, CPF, CPN, DELTA, DTAC, EA, EGCO, EPG, ERW, ESSO, GFPT, GLOBAL, GPSC, GULF, GUNKUL, HANA, HMPRO, INTUCH, IRPC, IVL, JAS, JMT, KBANK, KCE, KKP, KTB, KTC, LH, MAJOR, MBK, MEGA, MINT, MTC, ORI, OSP, PLANB, PRM, PSH, PSL, PTG, PTT, PTTEP, PTTGC, QH, RATCH, ROBINS, RS, SAWAD, SCB, SCC, SGP, SIRI, SPALI, SPRC, STA, STEC, SUPER, TASCO, TCAP, THAI, THANI, TISCO, TKN, TMB, TOA, TOP, TPIPP, TRUE, TTW, TU, TVO, WHA และ SET50 Future โดยบริษัทฯ อาจจัดทำบทวิเคราะห์ของหลักทรัพย์อ้างอิงดังกล่าวนี้ ดังนั้น นักลงทุนควรศึกษารายละเอียดในหนังสือชี้ชวนของใบสำคัญแสดงสิทธิอนุพันธ์ดังกล่าวก่อนตัดสินใจลงทุน