



## SET INDEX

### ยืน 1605 จุด ดัชนีมีโอกาสฟื้นตัว ในรอบสั้นนี้

วานนี้ดัชนีปิดที่ระดับ 1605.98 จุด  
(-14.35 จุด )

ภาพทางเทคนิคคราย 60 นาที วานนี้  
ดัชนีฟื้นตัวขึ้นมาจากบริเวณแนวรับ 1590  
จุด ขึ้นมาปิดประคองตัวเหนือระดับ 1605  
จุด ยังรักษารอบของการฟื้นตัวระยะสั้น แต่  
รอบของการฟื้นตัวระยะสั้นนี้มีแนวต้านแรก  
จำกัดที่บริเวณ 1611 จุด และหากผ่านไป  
ได้จะเป็นบวกและฟื้นตัวต่อเนื่อง วางแนว  
ต้านถัดไปที่ 1620 จุด



#### Technical Review

- S50M22 : อยู่ในรอบของการพักตัวหลังจากติดแนวต้าน 965 จุด
- Momentum Trading : IIG,VNG
- Swing Trading : SC,SMPC

แนวรับ	1600	1590
แนวต้าน	1611	1620

# SET50 Index Futures



## อยู่ในรอบของการพักตัว หลังจากติดแนวต้าน 965 จุด

19 พ.ค. 65 นักลงทุนต่างชาติ Long สุทธิ 10,673 สัญญา  
ค่า Basis ของ S50M22 อยู่ที่ระดับ -2.29 จุด  
ภาพทางเทคนิคคราย 60 นาที วานนี้ดัชนีฟื้นตัวขึ้นไม่ผ่านแนวต้าน 965 จุด ทำให้ดัชนีมีโอกาสที่จะพักตัวลงในรอบสั้นนี้ โดยมีแนวรับแรกที่ 958 จุด คาดดัชนีจะมีโอกาสฟื้นตัวกลับขึ้นมาและในกรณีที่ทะลุ 965 จุดขึ้นมาได้ จะเป็นการดึงรอบของการฟื้นตัวต่อเนื่องเข้ามาวางแนวต้านถัดไปที่ 970 จุด

แนวรับ	แนวต้าน			
--------	---------	--	--	--

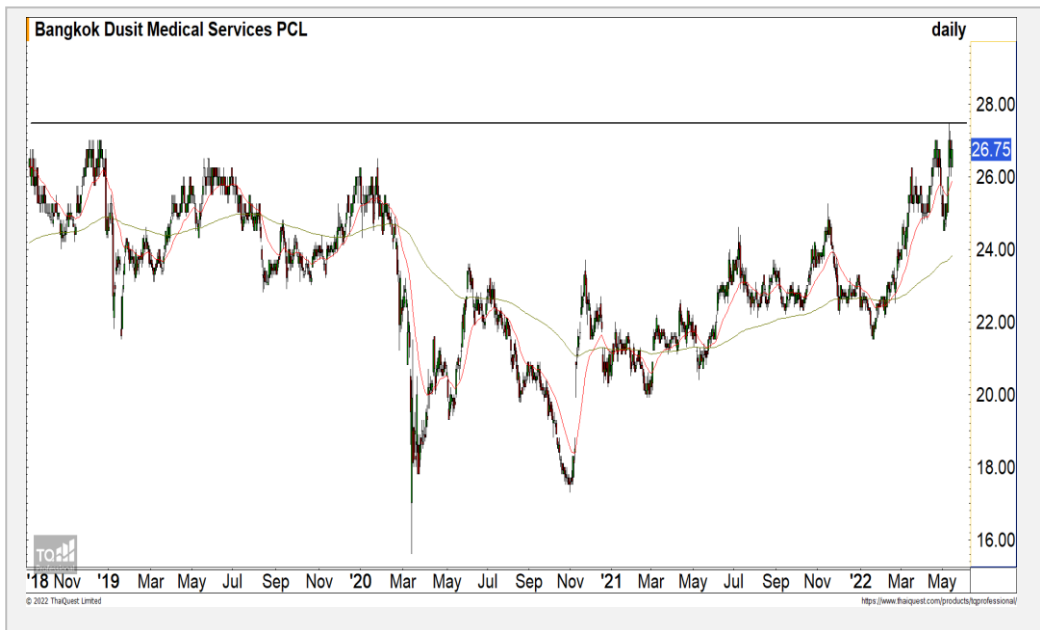
958	950	965	970
-----	-----	-----	-----

Contracts	Long	Short	Net	YTD
Institution	40,223	41,394	-1,171	26,248
Foreign	82,240	71,567	10,673	-18,686
Local	118,346	127,848	-9,502	-7,562

## กลยุทธ์ S50M22

- พอร์ตวางนะ Wait and See

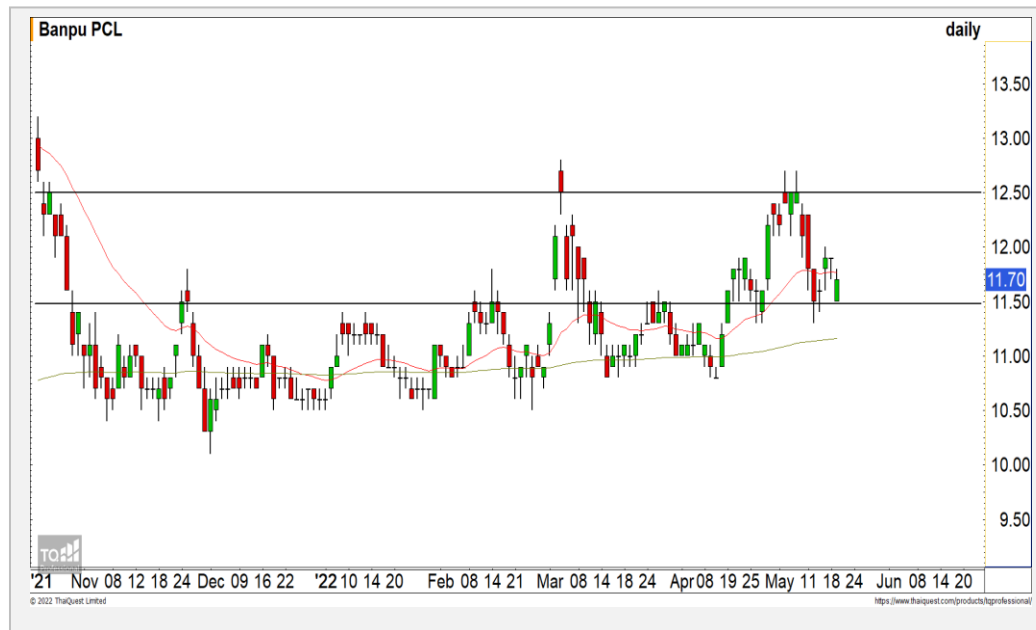
## BDMS



	Level 1	Level 2
<b>Support</b>	26	25
<b>Resistance</b>	27.50	28

**BDMS** : ภาพหลักราคามีทิศทางเป็นขาขึ้น โดยกำลังฟื้นตัวขึ้นทดสอบแนวต้านหลักที่ 27.50 บาท และหากสามารถทะลุผ่านไปได้ จะเข้าสู่รอบของการฟื้นตัวต่อเนื่องอีกครั้ง

## BANPU



	Level 1	Level 2
<b>Support</b>	11.50	11.20
<b>Resistance</b>	12.30	12.60

**BANPU** : ราคากำลังฟื้นตัวขึ้นมาจากรับ 11.50 บาท วางแนวต้านที่ 12.30 บาท คาดราคามีโอกาสติดที่ระดับดังกล่าว

# Momentum Trading

IIG

**Support** | 39.50  
**Resistance** | 41.50/44  
**Stop loss** | 37.50

## คำแนะนำระยะสั้น (BUY)

ราคาฟื้นตัวขึ้นทะลุแนวต้านหลักที่ 39.50 บาทด้วยปริมาณการซื้อขายที่หนาแน่น คาดราคาฟื้นตัวต่อเนื่อง วางแนวต้านถัดไปที่ 41.50 บาท

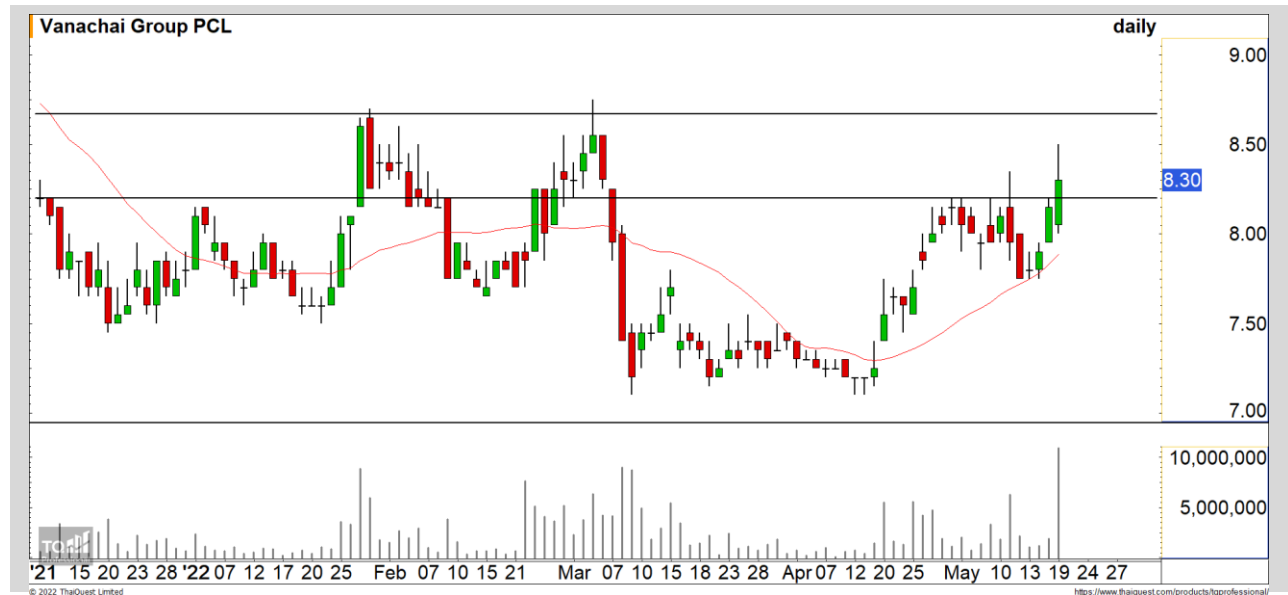


VNG

**Support** | 8.20  
**Resistance** | 8.55/8.70  
**Stop loss** | 8

## คำแนะนำระยะสั้น (BUY)

ราคาฟื้นตัวขึ้นทะลุแนวต้านแรกที่ 8.20 บาทด้วยปริมาณการซื้อขายที่หนาแน่น ดึงรอบของการฟื้นตัวขึ้นทดสอบแนวต้านหลักที่ 8.70 บาทและหากผ่านไปได้จะฟื้นตัวต่อเนื่อง



# Swing Trading

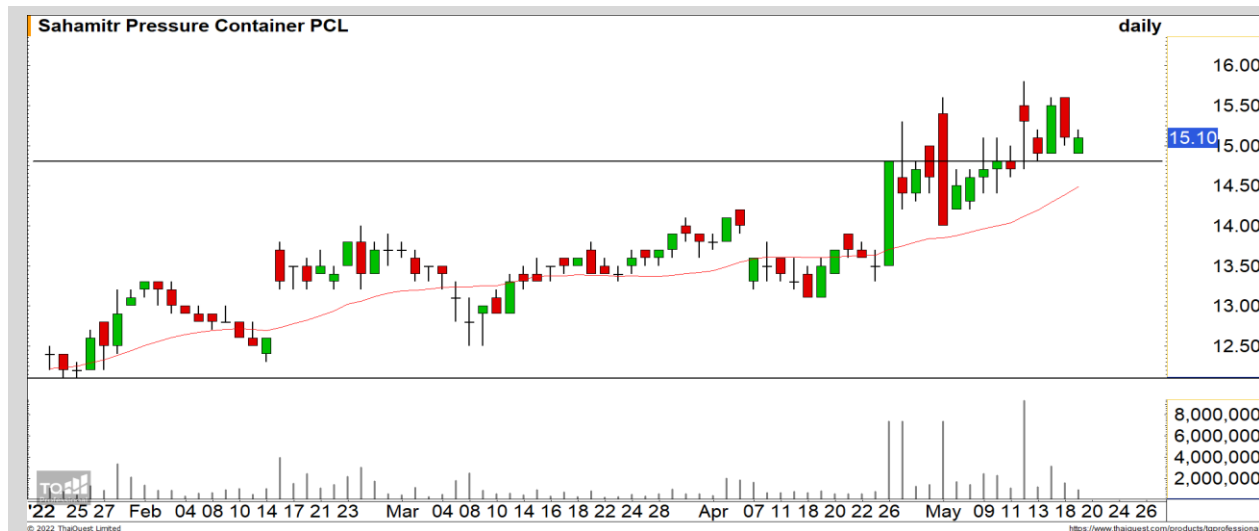


<b>Support</b>	3.30
<b>Resistance</b>	3.50/3.60
<b>Stop loss</b>	3.20

## คำแนะนำระยะสั้น (BUY)

ราคาพักตัวต่อเนื่องลงมาที่แนวรับหลักที่ 3.30 บาทเริ่มมีแรงซื้อกลับเข้ามา มองราคากำลังสร้างฐานรอฟื้นตัวกลับ เป็นจังหวะเข้าสะสมที่ดี

SC



<b>Support</b>	14.70
<b>Resistance</b>	15.60
<b>Stop loss</b>	14.20

## คำแนะนำระยะสั้น (BUY)

ราคากำลังพักตัวสะสมกำลังลงมาที่แนวรับ 14.70 บาทโดยที่ยังไม่เสียทรงของทิศทางขาขึ้น มองเป็นจังหวะเข้าสะสมที่ดีวางแนวต้านรอทดสอบที่ 15.60 บาท

SMPC



## ไม่มีสัญญา

แนวรับ

แนวต้าน

- - - -



สอบถามข้อมูลเพิ่มเติม

โทรศัพท์ 02-658-9915

Email:

Line: @dw24

### ตารางราคา

\* ตารางราคาใช้เปรียบเทียบในการซื้อขายช่วง market open เท่านั้น ไม่รวมช่วง market call

<b>Name</b>	-	<b>Implied Volatility</b>	-
<b>Underlying</b>	-	<b>Delta</b>	-
<b>Type</b>	-	<b>Listing Date</b>	-
<b>Strike</b>	-	<b>Last Trading Date</b>	-
<b>Conversion Ratio</b>	-	<b>Expire Date(Maturity Date)</b>	-
<b>Moneyness</b>	-	<b>outstanding (13-Jun-2021)</b>	-

Underlying Bid*	DW Bid Price(THB) *				
	17-Jun-2021	18-Jun-2021	21-Jun-2021	22-Jun-2021	23-Jun-2021
-	-	-	-	-	-
-	-	-	-	-	-
-	-	-	-	-	-
-	-	-	-	-	-
-	-	-	-	-	-
-	-	-	-	-	-
-	-	-	-	-	-
-	-	-	-	-	-

# COMMODITY MARKET

## Crude Oil (WTI)



<b>แนวรับ</b>	<b>แนวต้าน</b>
105	117
100	120

ราคาน้ำมันดิบ WTI พุ่งตัวจากแนวรับ 105 ดอลลาร์ขึ้นมาได้ที่ได้คาดไว้ มอง  
ราคาน้ำมันดิบยังมีทิศทางเป็น Sideway Up

## Gold Futures

### ทิศทางระยะสั้นเริ่มกลับมาเป็นบวก

ภาพทางเทคนิคราคาทองคำราย 240 นาที ค่าเงินที่ผ่านมามีแนวโน้มขึ้นทะลุแนวต้าน 1835 ดอลลาร์ ดึงภาพระยะสั้นให้กลับมาเป็นบวก วางแนวต้านถัดไปที่ 1850 ดอลลาร์

### คำแนะนำระยะสั้น GOM22

- พอร์ต Long ต้นทุนที่ 1815 ดอลลาร์ ถือรอทำกำไรที่ 1830 ดอลลาร์ ตัดขาดทุนกรณีหลุด 1805 ดอลลาร์

วันที่ 19 พ.ค. 2022  
กองทุน SPDR ซื้อทองคำ 6.97 ตัน  
ไว้ที่ระดับ 1,056.18 ตัน



	แนวรับ		แนวต้าน		
	1835	1825	1850	1865	
Contracts	Long	Short	Net	YTD	
Institution	4,914	3,298	1,616	2,790	
Foreign	16,931	15,462	1,469	-22,872	
Local	13,262	16,347	-3,085	20,082	



## Market Summary & Theoretical Price

### SET50 Index Futures

Series	Settle	Change	Vol Contracts	Vol Change	OI	OI Change	Days to Delivery	Theoretical			Div. Yield	Fund Rate	Basis	Premium Discount
								Theoretical	Lower	Upper				
S50K20	891.8	0.0	71	0	0	0	-125	791.71	794.44	777.39	0.02%	1.75%	95.33	100.05
S50M20	875.3	0.0	50159	0	0	0	-93	793.65	795.68	783.00	0.38%	1.75%	78.92	81.70
S50N20	856.3	0.0	77	0	0	0	-62	795.47	796.82	788.37	1.04%	1.75%	59.87	60.83
S50U20	794.8	0.0	39907	0	0	0	-1	796.44	796.46	796.32	2.03%	1.75%	-1.67	-1.68
S50Z20	793.9	0.0	165665	0	373073	0	90	793.82	791.85	804.13	3.08%	1.75%	-2.53	0.08
S50H21	789.4	0.0	7086	0	13165	0	181	790.55	786.60	811.28	3.24%	1.75%	-7.03	-1.15

### S50K20

Series	Settle	Change	Vol Contracts	Vol Change	OI	OI Change	Days to Delivery	Theoretical			Premium / Discount	Risk Free Rate
								Theoretical	Lower	Upper		
GFM20	25968.8398	0	211	0	542	0	-93	28369	28442	27988	-2400.30	1.75%
GFQ20	28980.6504	0	183	0	490	0	-33	28451	28477	28316	529.53	1.75%
GFV20	28360	0	76	0	303	0	29	28536	28513	28655	-175.82	1.75%

### Gold Online Futures

Series	Settle	Change	Vol Contracts	Vol Change	OI	OI Change	Days to Delivery	Theoretical
GOM20	1768.80	0.00	7623	0	3082	0	-93	1886.64

### USD Futures

Series	Settle	OI Change	Days to Delivery	Theoretical	Basis
USDK20	31.87	0.00	-125	31.32	0.23
USDM20	30.93	0.00	-93	31.40	-0.71
USDN20	31.38	0.00	-62	31.48	-0.25
USDU20	31.70	0.00	-1	31.63	0.06

**DISCLAIMER:** รายงานฉบับนี้จัดทำโดยบริษัทหลักทรัพย์ ฟินันเซีย ไซรัส จำกัด (มหาชน) "บริษัท" ข้อมูลที่ปรากฏในรายงานฉบับนี้ถูกจัดทำขึ้นบนพื้นฐานของแหล่งข้อมูลที่เราหรือเราเชื่อว่ามีความน่าเชื่อถือ และมีความถูกต้อง อย่างไรก็ตามบริษัทไม่รับรองความถูกต้องครบถ้วนของข้อมูลดังกล่าว ข้อมูลและความเห็นที่ปรากฏอยู่ในรายงานฉบับนี้อาจมีการเปลี่ยนแปลง แก้ไข หรือเพิ่มเติมได้ตลอดเวลาโดยไม่ต้องแจ้งให้ทราบล่วงหน้า บริษัทไม่มีความประสงค์ที่จะชักจูงหรือชี้ชวนให้ผู้ลงทุน ลงทุนซื้อหรือขายหลักทรัพย์ตามที่ปรากฏในรายงานฉบับนี้ รวมทั้งบริษัทไม่ได้รับประกันผลตอบแทนหรือราคาของหลักทรัพย์ตามข้อมูลที่ปรากฏแต่อย่างใด บริษัทจึงไม่รับผิดชอบต่อความเสียหายใดๆ ที่เกิดขึ้นจากการนำข้อมูลหรือความเห็นในรายงานฉบับนี้ไปใช้ไม่ว่ากรณีใดก็ตาม ผู้ลงทุนควรศึกษาข้อมูลและใช้ดุลยพินิจอย่างรอบคอบในการตัดสินใจลงทุน

บริษัทขอสงวนลิขสิทธิ์ในข้อมูลและความเห็นที่ปรากฏอยู่ในรายงานฉบับนี้ ห้ามมิให้ผู้ใดนำข้อมูลและความเห็นในรายงานฉบับนี้ไปใช้ประโยชน์ คัดลอก ดัดแปลง ทำซ้ำ นำออกแสดงหรือเผยแพร่ต่อสาธารณชนไม่ว่าทั้งหมดหรือบางส่วน โดยไม่ได้รับอนุญาตเป็นลายลักษณ์อักษรจากบริษัทล่วงหน้า การลงทุนในหลักทรัพย์มีความเสี่ยง ผู้ลงทุนควรศึกษาข้อมูลและพิจารณาอย่างรอบคอบก่อนการตัดสินใจลงทุน

บริษัทหลักทรัพย์ ฟินันเซีย ไซรัส จำกัด (มหาชน) อาจเป็นผู้ดูแลสภาพคล่อง (Market Maker) และผู้ออกใบสำคัญแสดงสิทธิอนุพันธ์ (Derivative Warrants) บนหลักทรัพย์ AAV, ADVANC, AEONTS, AMATA, ANAN, AOT, AP, BANPU, BBL, BCH, BCP, BCPG, BDMS, BEAUTY, BEC, BEM, BGRIM, BH, BJC, BLAND, BPP, BTS, CBG, CENTEL, CHG, CK, CKP, COM7, CPALL, CPF, CPN, DELTA, DTAC, EA, EGCO, EPG, ERW, ESSO, GFPT, GLOBAL, GPSC, GULF, GUNKUL, HANA, HMPRO, INTUCH, IRPC, IVL, JAS, JMT, KBANK, KCE, KKP, KTB, KTC, LH, MAJOR, MBK, MEGA, MINT, MTC, ORI, OSP, PLANB, PRM, PSH, PSL, PTG, PTT, PTTEP, PTTGC, QH, RATCH, ROBINS, RS, SAWAD, SCB, SCC, SGP, SIRI, SPALI, SPRC, STA, STEC, SUPER, TASCOS, TCAP, THAI, THANI, TISCO, TKN, TMB, TOA, TOP, TPIPP, TRUE, TTW, TU, TVO, WHA และ SET50 Future โดยบริษัทฯ อาจจัดทำบทวิเคราะห์ของหลักทรัพย์อ้างอิงดังกล่าว ดังนั้น นักลงทุนควรศึกษารายละเอียดในหนังสือชี้ชวนของใบสำคัญแสดงสิทธิอนุพันธ์ดังกล่าวก่อนตัดสินใจลงทุน

หมายเหตุ: ประธานกรรมการของบริษัทหลักทรัพย์ ฟินันเซีย ไซรัส จำกัด (มหาชน) ดำรงตำแหน่งเป็นกรรมการของบริษัท ทู คอร์ปอเรชั่น จำกัด (มหาชน)

Remark : FSS's Chairman is a TRUE's director.