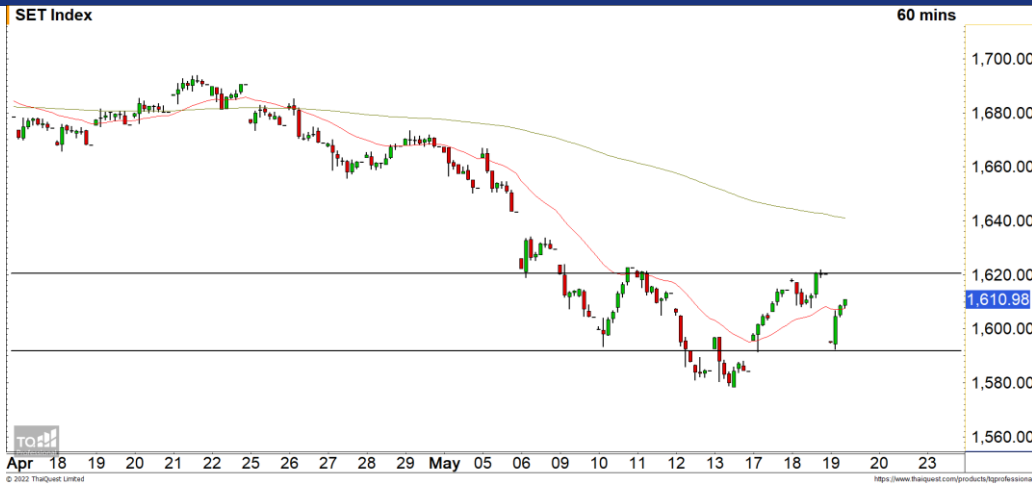


### Market Update : หากดัชนีหลุด 1605 จุดจะพักตัวระยะสั้น



แนวรับ		แนวต้าน	
1605	1600	1618	1622

**SET INDEX** ภาพทางเทคนิคคราย 60 นาทีที่เข้านี้ดัชนีเปิดโดดลงมาที่ใกล้แนวรับ 1590 จุด และฟื้นตัวกลับขึ้นมา โดยหากบายนีดัชนียังคงตัวไม่หลุดแนวรับแรกที่ 1605 จุดดัชนีจะยังอยู่ในรอบของการฟื้นตัวต่อเนื่อง กรณีที่หลุดลงมาจะเข้ารอบพักตัวระยะสั้นอีกครั้ง

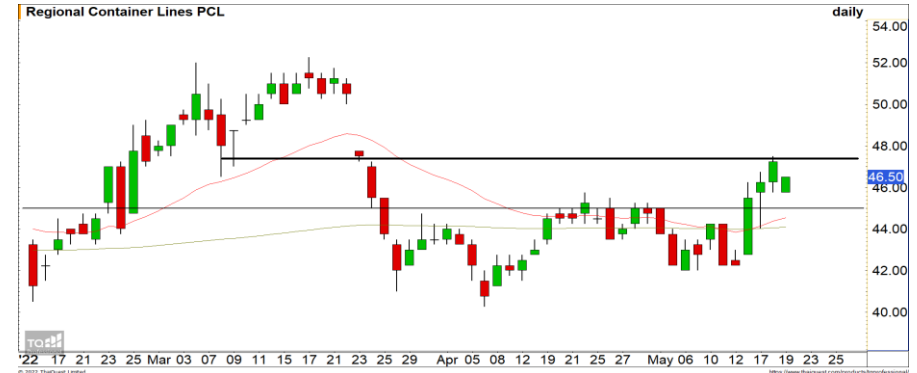
**S50M22** ภาพทางเทคนิคคราย 60 นาทีที่เข้านี้ดัชนีเปิดโดดลงมาต่ำกว่าแนวรับ 965 จุด และกำลังฟื้นตัวกลับขึ้นมา มองดัชนีมีโอกาสที่ติดระดับดิ่งกล่าวและพักตัวระยะสั้นอีกครั้ง

### กลยุทธ์ S50M22

- พอร์ตว่างแะ Wait and See

แนวรับ		แนวต้าน	
957	953	965	970

### Mid-Day Trading



**แนวรับ** 45.50      **แนวต้าน** 47.75/50      **Stop loss** 43.75

**RCL** : ราคากำลังพักตัวลงมาที่แนวรับ 45.50 บาท โดยที่ทิศทางหลักเป็นขาขึ้น มองราคามีโอกาสฟื้นตัวต่อตามทิศทางเดิมที่เป็นขาขึ้น



**แนวรับ** 50.50      **แนวต้าน** 52.25/53      **Stop loss** 49.75

**M** : ราคาพักตัวกลับมาที่แนวรับหลัก 50.50 บาทเริ่มเห็นแรงซ็อกกลับเข้ามา มองราคากำลังเข้าสู่รอบของการเกิด Technical Rebound

**DISCLAIMER:** รายงานฉบับนี้จัดทำโดยบริษัทหลักทรัพย์ ฟินันเซีย ไซรัส จำกัด (มหาชน) "บริษัท" ข้อมูลที่ปรากฏในรายงานฉบับนี้ถูกจัดทำขึ้นบนพื้นฐานของแหล่งข้อมูลที่เราเชื่อหรือคิดว่ามีความน่าเชื่อถือ และยังคง อย่างไรก็ตามบริษัทไม่รับรองความถูกต้องครบถ้วนของข้อมูลดังกล่าว ข้อมูลและความเห็นที่ปรากฏอยู่ในรายงานฉบับนี้อาจมีการเปลี่ยนแปลง แก้ไข หรือเพิ่มเติมได้ตลอดเวลาโดยไม่ต้องแจ้งให้ทราบล่วงหน้า บริษัทไม่มีความประสงค์ที่จะชักจูงหรือชี้ชวนให้ผู้ลงทุน ลงทุนซื้อหรือขายหลักทรัพย์ตามที่ปรากฏในรายงานฉบับนี้ รวมทั้งบริษัทไม่ได้รับประกันผลตอบแทนหรือราคาของหลักทรัพย์ตามข้อมูลที่ปรากฏแต่อย่างใด บริษัทจึงไม่รับผิดชอบต่อความเสียหายใดๆ ที่เกิดขึ้นจากการนำข้อมูลหรือความเห็นในรายงานฉบับนี้ไปใช้ไม่ว่ากรณีใดก็ตาม ผู้ลงทุนควรศึกษาข้อมูลและใช้ดุลยพินิจอย่างรอบคอบในการตัดสินใจลงทุน

บริษัทขอสงวนลิขสิทธิ์ในข้อมูลและความคิดเห็นที่ปรากฏอยู่ในรายงานฉบับนี้ ห้ามมิให้ผู้ใดนำข้อมูลและความคิดเห็นในรายงานฉบับนี้ไปใช้ประโยชน์ คัดลอก ตัดแปลง ทำซ้ำ นำออกแสดงหรือเผยแพร่ต่อสาธารณชนไม่ว่าทั้งหมดหรือบางส่วน โดยไม่ได้รับอนุญาตเป็นลายลักษณ์อักษรจากบริษัทล่วงหน้า การลงทุนในหลักทรัพย์มีความเสี่ยง ผู้ลงทุนควรศึกษาข้อมูลและพิจารณาอย่างรอบคอบก่อนการตัดสินใจลงทุน

บริษัทหลักทรัพย์ ฟินันเซีย ไซรัส จำกัด (มหาชน) อาจเป็นผู้ดูแลสภาพคล่อง (Market Maker) และผู้ออกใบสำคัญแสดงสิทธิอนุพันธ์ (Derivative Warrants) บนหลักทรัพย์ AAV, ADVANC, AEONTS, AMATA, ANAN, AOT, AP, BANPU, BBL, BCH, BCP, BCPG, BDMS, BEAUTY, BEC, BEM, BGRIM, BH, BJC, BLAND, BPP, BTS, CBG, CENTEL, CHG, CK, CKP, COM7, CPALL, CPF, CPN, DELTA, DTAC, EA, EGCO, EPG, ERW, ESSO, GFPT, GLOBAL, GPSC, GULF, GUNKUL, HANA, HMPRO, INTUCH, IRPC, IVL, JAS, JMT, KBANK, KCE, KKP, KTB, KTC, LH, MAJOR, MBK, MEGA, MINT, MTC, ORI, OSP, PLANB, PRM, PSH, PSL, PTG, PTT, PTTEP, PTTGC, QH, RATCH, ROBINS, RS, SAWAD, SCB, SCC, SGP, SIRI, SPALI, SPRC, STA, STEC, SUPER, TASCOS, TCAP, THAI, THANI, TISCO, TKN, TMB, TOA, TOP, TPIPP, TRUE, TTW, TU, TVO, WHA และ SET50 Future โดยบริษัท อาจจัดทำบทวิเคราะห์ของหลักทรัพย์อ้างอิงดังกล่าว ดังนั้น นักลงทุนควรศึกษารายละเอียดในหนังสือชี้ชวนของใบสำคัญแสดงสิทธิอนุพันธ์ดังกล่าวก่อนตัดสินใจลงทุน