

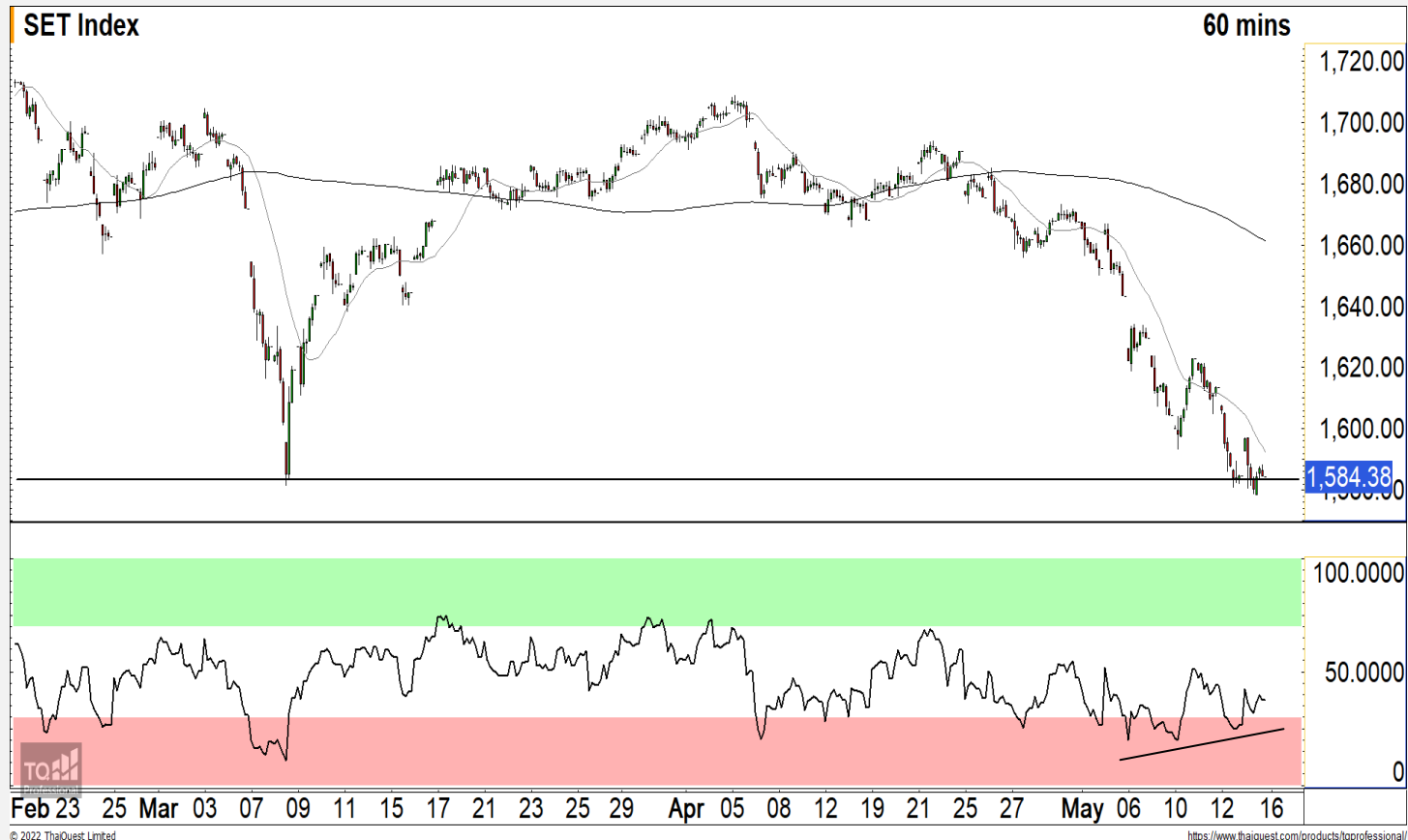


## SET INDEX

**พื้นที่ระยะสั้นขึ้นทดสอบ  
แนวต้าน 1595 จุด**

วานนี้ดัชนีปิดที่ระดับ 1584.38 จุด  
(-0.14 จุด )

ภาพทางเทคนิคคราย 60 นาที สุด  
สัปดาห์ที่ผ่านมาดัชนีพักตัวไม่หลุดแนวรับ  
1580 จุด มองดัชนีกำลังฟื้นตัวระยะสั้นจาก  
สัญญาณ Bullish Divergence ใน RSI  
โดยมีแนวต้านแรกที่บริเวณ 1595-1600  
จุด คาดเมื่อดัชนีฟื้นตัวขึ้นไปที่ระดับ  
ดังกล่าวจะชะลอตัวและพักตัวระยะสั้นลงมา  
อีกครั้ง


**Technical Review**

- S50M22 : อยู่ในรอบของการฟื้นตัวระยะสั้น
- Momentum Trading : RCL,TFG
- Swing Trading : TOP,JWD

แนวรับ	1580	1575
แนวต้าน	1595	1600

# SET50 Index Futures



## อยู่ในรอบของการฟื้นตัวระยะสั้น

13 พ.ค. 65 นักลงทุนต่างชาติ Long สุทธิ  
4,249 สัญญา

ค่า Basis ของ S50M22 อยู่ที่ระดับ -2.29 จุด

ภาพทางเทคนิคราย 60 นาที สุดสัปดาห์ที่ผ่านมา  
ดัชนีสามารถประคองตัวในแดนบวก ยังอยู่ในรอบของ  
การฟื้นตัวระยะสั้นจากสัญญาณ Bullish Divergence  
ในภาพของรายชั่วโมง โดยมองการฟื้นตัวระยะสั้นนี้ของ  
ดัชนีมีแนวต้านแรกที่ 958 จุด และ 965 จุดเป็นระดับ  
แนวต้านหลัก

### แนวรับ

945                      942

### แนวต้าน

958                      965

Contracts	Long	Short	Net	YTD
Institution	36,595	38,803	-2,208	31,435
Foreign	81,186	76,937	4,249	-79,872
Local	96,319	98,360	-2,041	48,437

## กลยุทธ์ S50M22

- พอร์ตวางแนวรอเปิด Long ที่ 945 จุด  
วางเป้าหมายทำกำไรที่ 955 จุด ตัดขาดทุนกรณี  
หลุด 940 จุด

CPF



	Level 1	Level 2
<b>Support</b>	24.50	24
<b>Resistance</b>	25.25	26

**CPF** : ราคาปรับตัวขึ้นผ่านแนวต้านแรกที่ 24.50 บาท ดึงรอบของการปรับตัวขึ้น ทดสอบแนวต้านเส้นค่าเฉลี่ย 200 วัน ที่ 25.25 บาทเข้ามา

IVL



	Level 1	Level 2
<b>Support</b>	45.50	44
<b>Resistance</b>	47.50	48.50

**IVL** : ราคาปรับตัวขึ้นผ่านแนวต้านแรกที่ 45.50 บาท ดึงรอบของการปรับตัวขึ้น ทดสอบแนวต้านหลักที่ 45.50 บาท คาดราคามีโอกาสชะลอตัวที่ระดับดังกล่าว

# Momentum Trading

RCL

**Support** | 45  
**Resistance** | 47-47.50  
**Stop loss** | 43.50

## คำแนะนำระยะสั้น (BUY)

ราคาฟื้นตัวขึ้นทะลุแนวต้านแรก 45 บาท ดึงทิศทางของราคาให้กลับมาเป็นบวกอีกครั้ง วางแนวต้านถัดไปที่บริเวณ 47-47.50 บาท

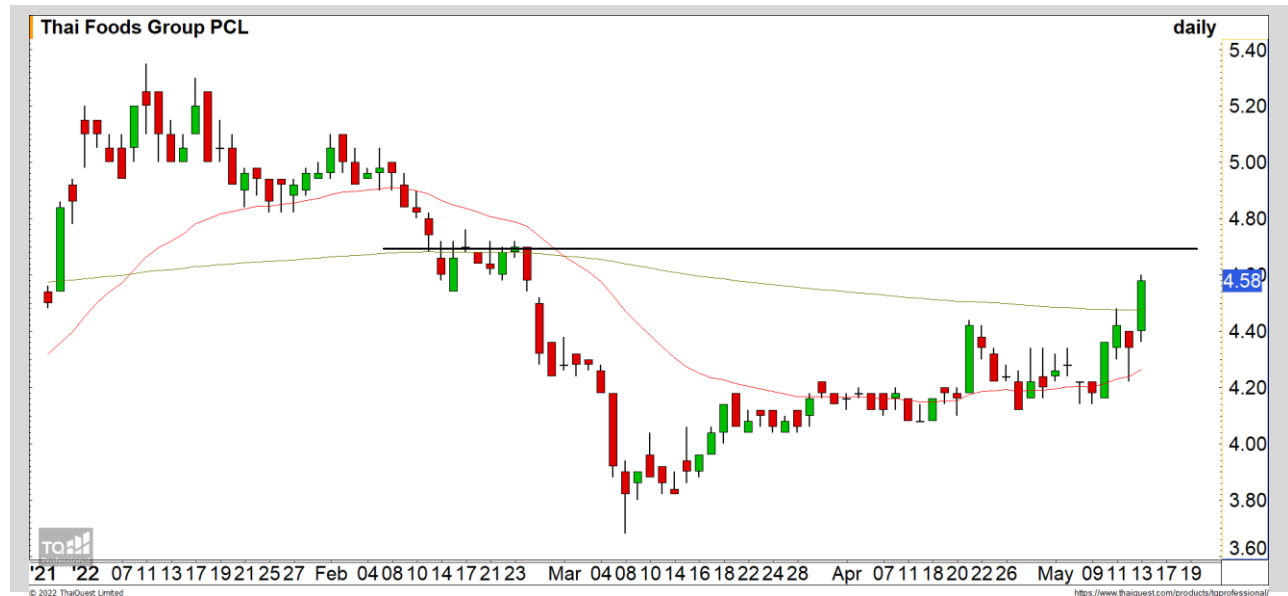


TFG

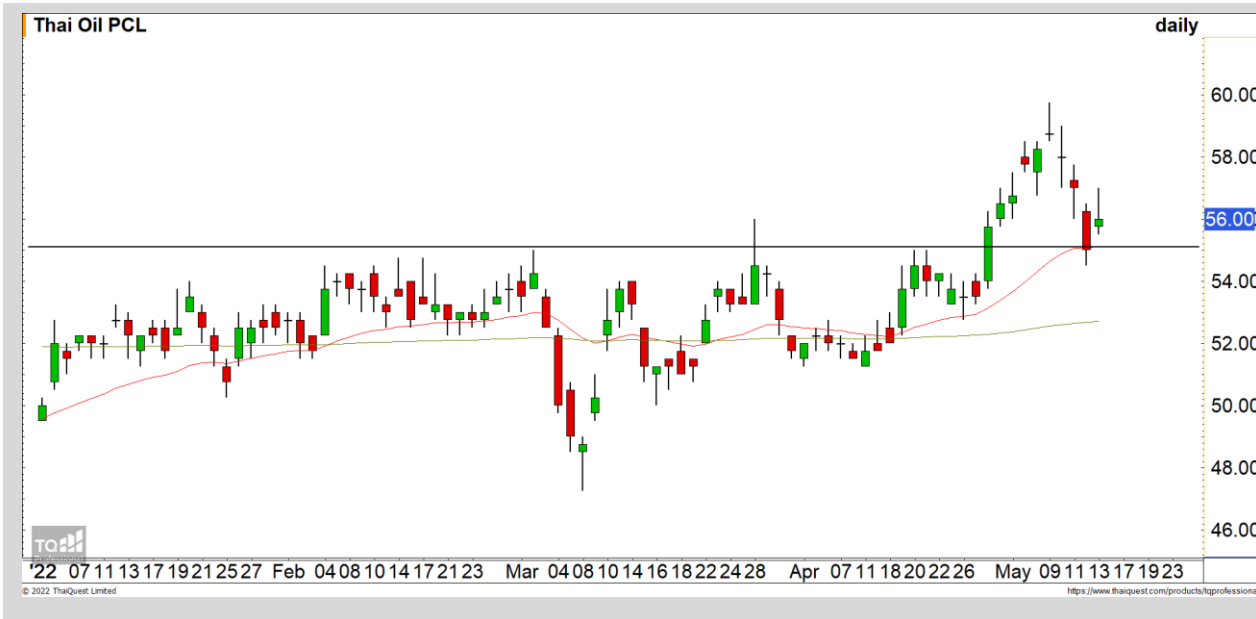
**Support** | 4.50  
**Resistance** | 4.70/4.80  
**Stop loss** | 4.38

## คำแนะนำระยะสั้น (BUY)

ราคาฟื้นตัวขึ้นปิดทะลุเส้นค่าเฉลี่ย 200 วัน เป็นการทำทิศทางให้กลับมามีภาพหลักที่เป็นบวกอีกครั้ง วางแนวต้านถัดไปที่ 4.50 บาท



# Swing Trading

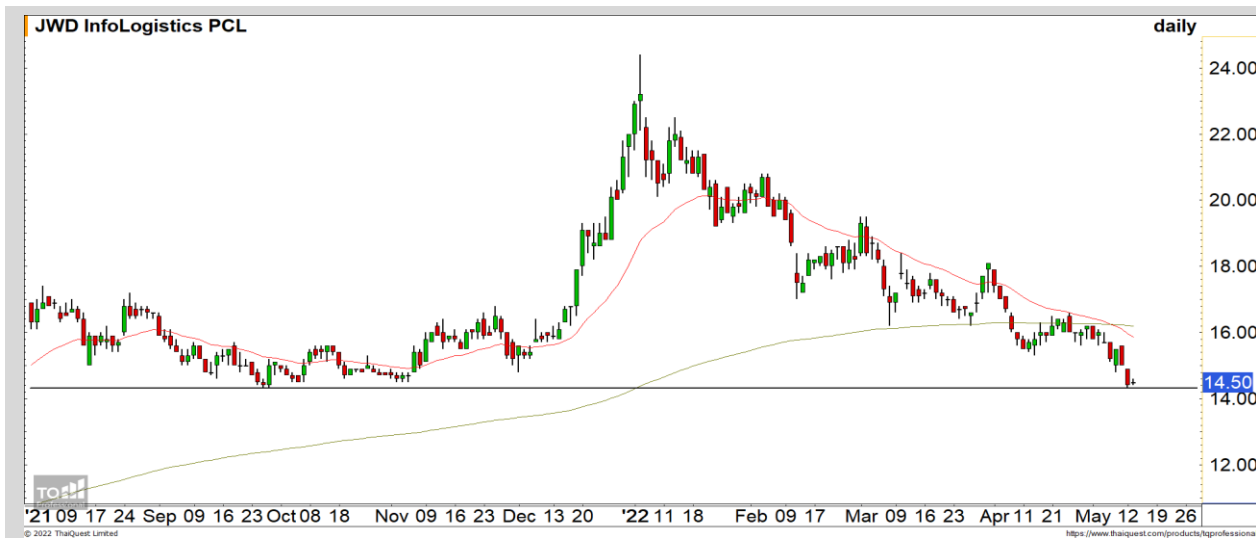


<b>Support</b>	55.50
<b>Resistance</b>	58/59.50
<b>Stop loss</b>	54

## คำแนะนำระยะสั้น (BUY)

ราคากำลังพักตัวสะสมกำลังในภาพหลักทิศทางขาขึ้น ลงมาที่แนวรับหลักที่ 55.50 บาทเป็นจุด Breakout ของรอบนี้ คาดราคามีโอกาสฟื้นตัวขึ้นที่บริเวณดังกล่าว

TOP



<b>Support</b>	14.30
<b>Resistance</b>	15/15.40
<b>Stop loss</b>	13.80

## คำแนะนำระยะสั้น (BUY)

ราคาพักตัวลงต่อเนื่องลงมาที่ฐานแนวรับหลัก 14.30 บาท ที่บริเวณดังกล่าวที่จุดที่ได้เปรียบในแง่ของผลตอบแทนเมื่อเทียบกับความเสี่ยง วางแนวต้านแรกที่ 15 บาท

JWD

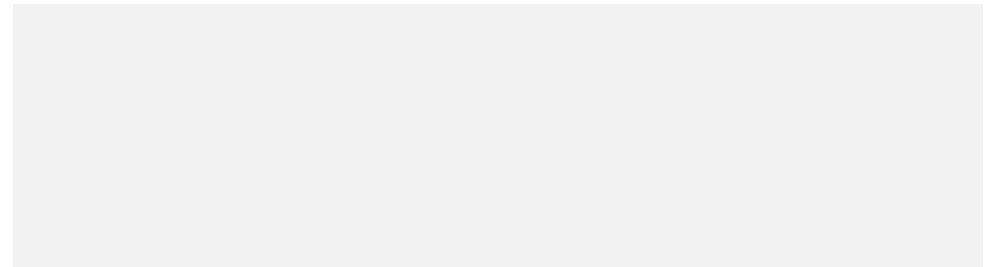


## ไม่มีสัญญาณ

แนวรับ

แนวต้าน

- - - -



สอบถามข้อมูลเพิ่มเติม

โทรศัพท์ 02-658-9915

Email:

Line: @dw24

### ตารางราคา

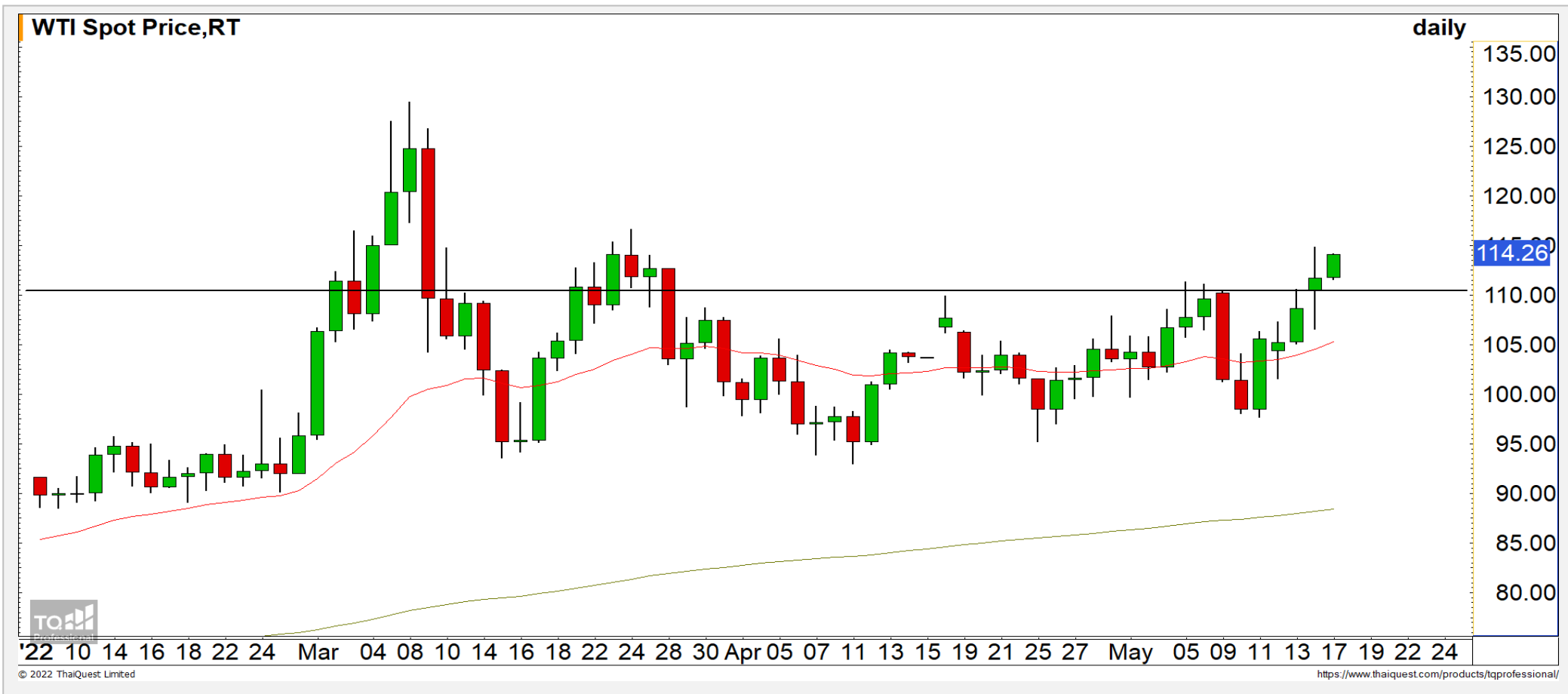
\* ตารางราคาใช้เปรียบเทียบในการซื้อขายช่วง market open เท่านั้น ไม่รวมช่วง market call

<b>Name</b>	-	<b>Implied Volatility</b>	-
<b>Underlying</b>	-	<b>Delta</b>	-
<b>Type</b>	-	<b>Listing Date</b>	-
<b>Strike</b>	-	<b>Last Trading Date</b>	-
<b>Conversion Ratio</b>	-	<b>Expire Date(Maturity Date)</b>	-
<b>Moneyness</b>	-	<b>outstanding (13-Jun-2021)</b>	-

Underlying Bid*	DW Bid Price(THB) *				
	17-Jun-2021	18-Jun-2021	21-Jun-2021	22-Jun-2021	23-Jun-2021
-	-	-	-	-	-
-	-	-	-	-	-
-	-	-	-	-	-
-	-	-	-	-	-
-	-	-	-	-	-
-	-	-	-	-	-
-	-	-	-	-	-
-	-	-	-	-	-

# COMMODITY MARKET

## Crude Oil (WTI)



<b>แนวรับ</b>	<b>แนวต้าน</b>
110	120
105	117

ราคาน้ำมันดิบ WTI พุ่งตัวขึ้นทะลุกรอบแนวต้าน 110 ดอลลาร์ทำให้ราคาน้ำมันดิบมาเป็นเชิงบวกอีกครั้ง

# Gold Futures

## เจอจุดกลับตัวระยะสั้น

ภาพทางเทคนิคราคาทองคำวันนี้พักตัวลงไปต่ำกว่าระดับ 1800 ดอลลาร์ ก่อนที่จะฟื้นตัวกลับขึ้นมาขึ้นและเกิดเป็นแท่งเทียน Hammer มองราคาทองคำเจอจุดกลับตัวระยะสั้น โดยมีแนวต้านรอทดสอบแรกที่ 1835 ดอลลาร์ และแนวต้านหลักที่ 1850 ดอลลาร์

## คำแนะนำระยะสั้น GOM22

- พอร์ตว่างและ Wait and See

วันที่ 16 พ.ค. 2022  
กองทุน SPDR ขายทองคำ 13.34 ตัน  
ไว้ที่ระดับ 1,053.28 ตัน



	แนวรับ		แนวต้าน		
	1810	1800	1835	1850	
	Contracts	Long	Short	Net	YTD
Institution		5,215	8,149	-2,934	-1,827
Foreign		30,210	34,324	-4,114	-24,972
Local		34,752	27,704	7,048	26,799



## Market Summary & Theoretical Price

### SET50 Index Futures

Series	Settle	Change	Vol Contracts	Vol Change	OI	OI Change	Days to Delivery	Theoretical			Div. Yield	Fund Rate	Basis	Premium Discount
								Theoretical	Lower	Upper				
S50K20	891.8	0.0	71	0	0	0	-125	791.71	794.44	777.39	0.02%	1.75%	95.33	100.05
S50M20	875.3	0.0	50159	0	0	0	-93	793.65	795.68	783.00	0.38%	1.75%	78.92	81.70
S50N20	856.3	0.0	77	0	0	0	-62	795.47	796.82	788.37	1.04%	1.75%	59.87	60.83
S50U20	794.8	0.0	39907	0	0	0	-1	796.44	796.46	796.32	2.03%	1.75%	-1.67	-1.68
S50Z20	793.9	0.0	165665	0	373073	0	90	793.82	791.85	804.13	3.08%	1.75%	-2.53	0.08
S50H21	789.4	0.0	7086	0	13165	0	181	790.55	786.60	811.28	3.24%	1.75%	-7.03	-1.15

### S50K20

Series	Settle	Change	Vol Contracts	Vol Change	OI	OI Change	Days to Delivery	Theoretical			Premium / Discount	Risk Free Rate
								Theoretical	Lower	Upper		
GFM20	25968.8398	0	211	0	542	0	-93	28369	28442	27988	-2400.30	1.75%
GFQ20	28980.6504	0	183	0	490	0	-33	28451	28477	28316	529.53	1.75%
GFV20	28360	0	76	0	303	0	29	28536	28513	28655	-175.82	1.75%

### Gold Online Futures

Series	Settle	Change	Vol Contracts	Vol Change	OI	OI Change	Days to Delivery	Theoretical
GOM20	1768.80	0.00	7623	0	3082	0	-93	1886.64

### USD Futures

Series	Settle	OI Change	Days to Delivery	Theoretical	Basis
USDK20	31.87	0.00	-125	31.32	0.23
USDM20	30.93	0.00	-93	31.40	-0.71
USDN20	31.38	0.00	-62	31.48	-0.25
USDU20	31.70	0.00	-1	31.63	0.06

**DISCLAIMER:** รายงานฉบับนี้จัดทำโดยบริษัทหลักทรัพย์ ฟินันเซีย ไซรัส จำกัด (มหาชน) "บริษัท" ข้อมูลที่ปรากฏในรายงานฉบับนี้ถูกจัดทำขึ้นบนพื้นฐานของแหล่งข้อมูลที่เราเชื่อหรือควรเชื่อว่าจะมีความน่าเชื่อถือ และ5ความถูกต้อง อย่างไรก็ตามบริษัทไม่รับรองความถูกต้องครบถ้วนของข้อมูลดังกล่าว ข้อมูลและความเห็นที่ปรากฏอยู่ในรายงานฉบับนี้อาจมีการเปลี่ยนแปลง แก้ไข หรือเพิ่มเติมได้ตลอดเวลาโดยไม่ต้องแจ้งให้ทราบล่วงหน้า บริษัทไม่มีความประสงค์ที่จะชักจูงหรือชี้ชวนให้ผู้ลงทุน ลงทุนซื้อหรือขายหลักทรัพย์ตามที่ปรากฏในรายงานฉบับนี้ รวมทั้งบริษัทไม่ได้รับประกันผลตอบแทนหรือราคาของหลักทรัพย์ตามข้อมูลที่ปรากฏแต่อย่างใด บริษัทจึงไม่รับผิดชอบต่อความเสียหายใดๆ ที่เกิดขึ้นจากการนำข้อมูลหรือความเห็นในรายงานฉบับนี้ไปใช้ไม่ว่ากรณีใดก็ตาม ผู้ลงทุนควรศึกษาข้อมูลและใช้ดุลยพินิจอย่างรอบคอบในการตัดสินใจลงทุน

บริษัทขอสงวนลิขสิทธิ์ในข้อมูลและความเห็นที่ปรากฏอยู่ในรายงานฉบับนี้ ห้ามมิให้ผู้ใดนำข้อมูลและความเห็นในรายงานฉบับนี้ไปใช้ประโยชน์ คัดลอก ตัดแปลง ทำซ้ำ นำออกแสดงหรือเผยแพร่ต่อสาธารณชนไม่ว่าทั้งหมดหรือบางส่วน โดยไม่ได้รับอนุญาตเป็นลายลักษณ์อักษรจากบริษัทล่วงหน้า การลงทุนในหลักทรัพย์มีความเสี่ยง ผู้ลงทุนควรศึกษาข้อมูลและพิจารณาอย่างรอบคอบก่อนการตัดสินใจลงทุน

บริษัทหลักทรัพย์ ฟินันเซีย ไซรัส จำกัด (มหาชน) อาจเป็นผู้ดูแลสภาพคล่อง (Market Maker) และผู้ออกใบสำคัญแสดงสิทธิหรืออนุพันธ์ (Derivative Warrants) บนหลักทรัพย์ AAV, ADVANC, AEONTS, AMATA, ANAN, AOT, AP, BANPU, BBL, BCH, BCP, BCPG, BDMS, BEAUTY, BEC, BEM, BGRIM, BH, BJC, BLAND, BPP, BTS, CBG, CENTEL, CHG, CK, CKP, COM7, CPALL, CPF, CPN, DELTA, DTAC, EA, EGCO, EPG, ERW, ESSO, GFPT, GLOBAL, GPSC, GULF, GUNKUL, HANA, HMPRO, INTUCH, IRPC, IVL, JAS, JMT, KBANK, KCE, KKP, KTB, KTC, LH, MAJOR, MBK, MEGA, MINT, MTC, ORI, OSP, PLANB, PRM, PSH, PSL, PTG, PTT, PTTEP, PTTGC, QH, RATCH, ROBINS, RS, SAWAD, SCB, SCC, SGP, SIRI, SPALI, SPRC, STA, STEC, SUPER, TASCO, TCAP, THAI, THANI, TISCO, TKN, TMB, TOA, TOP, TPIPP, TRUE, TTW, TU, TVO, WHA และ SET50 Future โดยบริษัทฯ อาจจัดทำบทวิเคราะห์ของหลักทรัพย์อ้างอิงดังกล่าว ดังนั้น นักลงทุนควรศึกษารายละเอียดในหนังสือชี้ชวนของใบสำคัญแสดงสิทธิหรืออนุพันธ์ดังกล่าวก่อนตัดสินใจลงทุน

หมายเหตุ: ประธานกรรมการของบริษัทหลักทรัพย์ ฟินันเซีย ไซรัส จำกัด (มหาชน) ดำรงตำแหน่งเป็นกรรมการของบริษัท ทู คอร์ปอเรชั่น จำกัด (มหาชน)

Remark : FSS's Chairman is a TRUE's director.