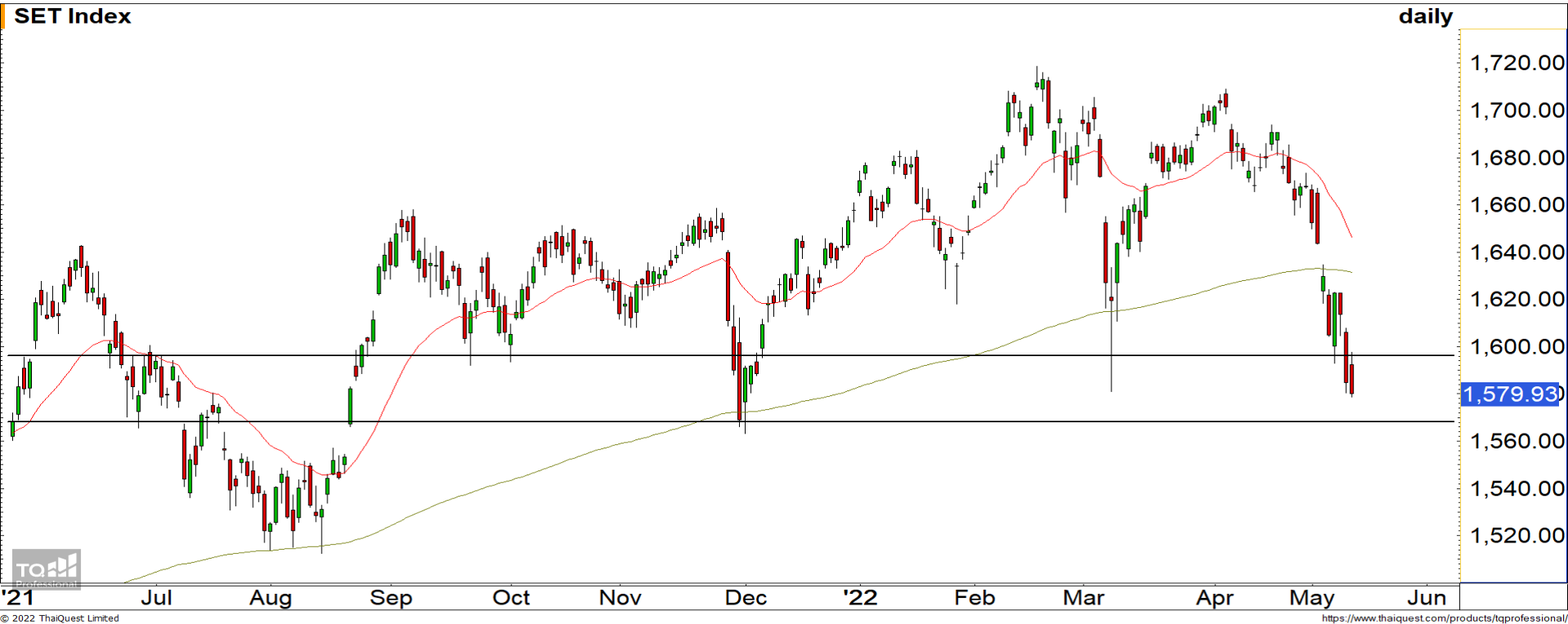


Weekly Keys

SET INDEX : มุมมองสัปดาห์หน้า



ฟื้นตัวได้อ่อนแรง คาดสัปดาห์หน้าดัชนีพักตัวลงที่บริเวณแนวรับ 1560 จุด

เข้านี้ดัชนีฟื้นตัวระยะสั้นขึ้นมาติดแนวต้าน 1595 จุดตามที่ได้ประเมินไว้ เป็นการฟื้นตัวที่อ่อนแรง หากสัปดาห์หน้าดัชนียังต่ำกว่าระดับ 1580 จุด ดัชนีมีโอกาสที่จะพักตัวลงต่อในสัปดาห์หน้า โดยมีแนวรับที่บริเวณ 1560 จุด มองเมื่อดัชนีพักตัวลงที่ระดับดังกล่าวจะสร้างฐานฟื้นตัวกลับขึ้นมา

ทีมนักวิเคราะห์ : จิตรา อมรรธรรม เลขที่ทะเบียน : 014530 โทร. : 02-646-9877 : ณัฐวุฒิ ศิริแสงชัยกุล เลขที่ทะเบียน : 057116

13 May 2022

S50M22

แนวรับ : 940/930

แนวต้าน : 955/960

S50M22 : ภาพทางเทคนิคเข้านี้ดัชนีฟื้นตัวขึ้นมาได้อ่อนแรง โดยขึ้นมาไม่ถึงแนวต้าน 955 จุด มองดัชนีมีโอกาสที่จะพักตัวต่อเนื่องระยะสั้น โดยมีแนวรับที่บริเวณ 930-940 จุด มองดัชนีจะมีโอกาสสร้างฐานฟื้นตัวกลับได้บ้าง

- พอร์ตวางแนวรอเปิด Long ที่ 942 จุด วางเป้าหมายทำกำไรที่ 955 จุด ตัดขาดทุนกรณีหลุด 935 จุด

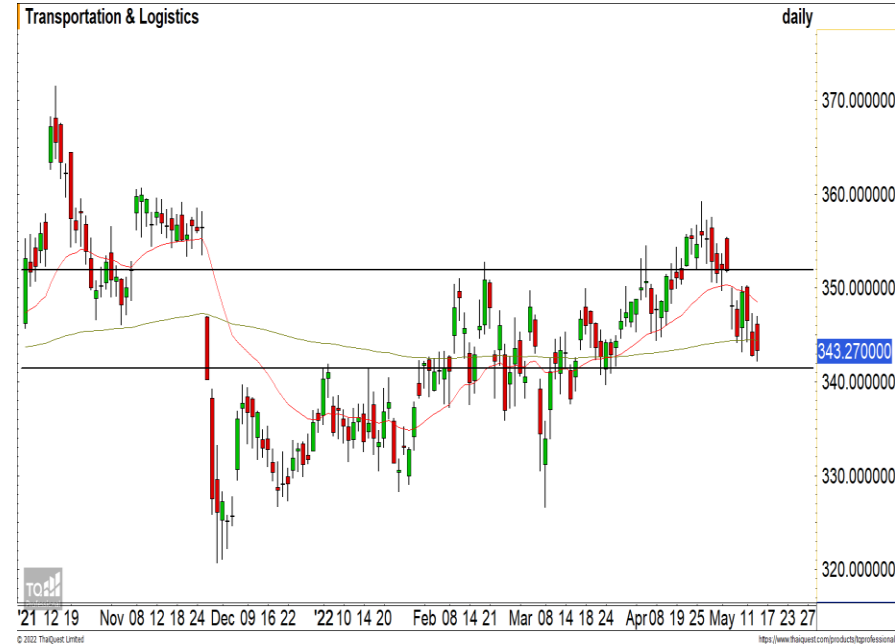
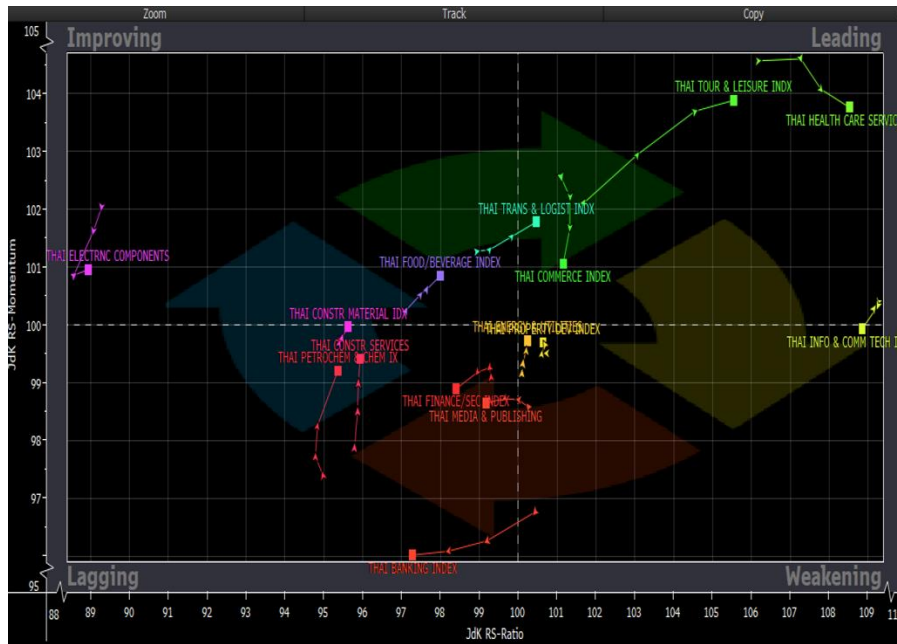
(SET50 Index Futures Jun-22)



© 2022 ThaiQuest Limited

<https://www.thaiquest.com/products/topprofessional/>

Sector Analysis



- กลุ่มที่นำตลาดในช่วงนี้ได้แก่ TOUR(แข็งแกร่งที่สุด),HEALTH,COMM และ TRAN
- กลุ่มที่ฟื้นตัวขึ้นในโซน Improving ได้แก่TRANS,FOODแต่ETRON กลับมาอ่อนแออีกครั้ง
- กลุ่มที่กำลังพักตัวในโซน Weakening คือ PROP,ENERGYและICT
- กลุ่มที่อ่อนแอกว่าตลาดได้แก่ BANK,FIN,CONS,PETROและ CONMAT

ขนส่งและโลจิสติกส์ ดัชนีเป็นหนึ่งในกลุ่มที่พักตัวลงมาในรอบนี้นั้นน้อยกว่าดัชนีกลุ่มอื่น เป็นกลุ่มที่มีความแข็งแกร่ง โดยล่าสุดดัชนีกำลังพักตัวลงมาที่แนวรับหลัก 340 จุด มองดัชนีมีโอกาสฟื้นตัวที่ระดับดังกล่าวเนื่องจากทิศทางหลักเป็น Sideway

AOT

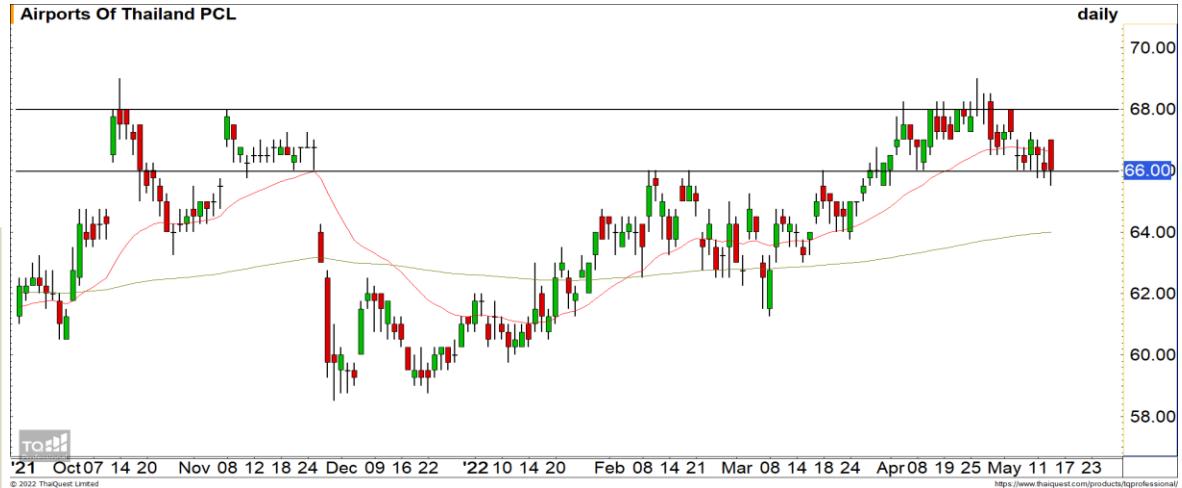
แนวรับ

แนวต้าน

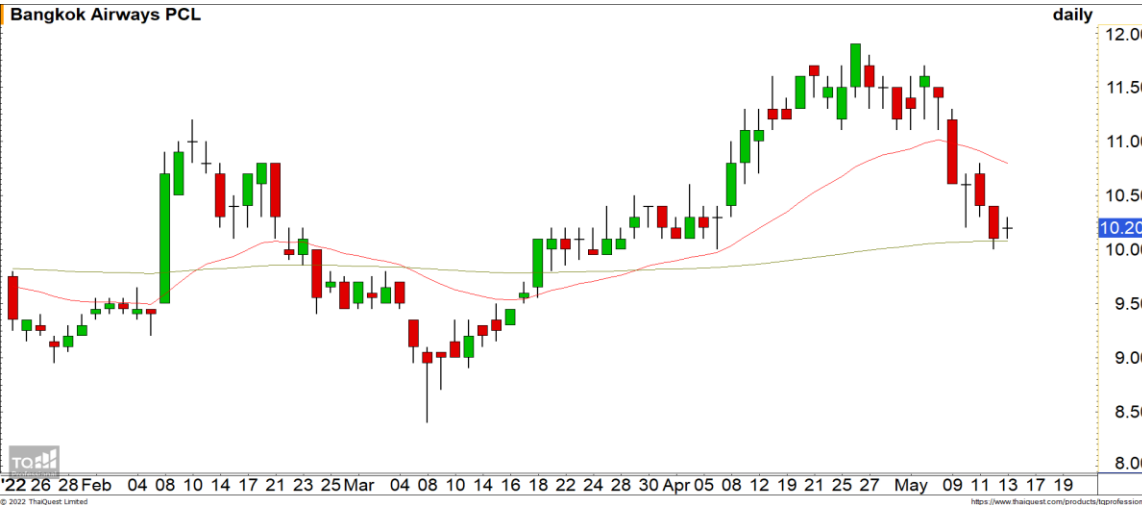
66/65

68/69

ราคามีทิศทางหลักที่เป็นขาขึ้น โดยมีแนวรับที่บริเวณ 66 บาทเป็นหนึ่งในหุ้นที่พักตัวลงมาได้แข็งแกร่งกว่าตลาด คาดราคามีโอกาสฟื้นตัว โดยมีแนวต้านหลักที่ 68 บาท



Bangkok Airways PCL



BA

แนวรับ

แนวต้าน

10/9.60

10.70/11.20

ราคาพักตัวลงมาที่แนวรับหลัก 10 บาท และเส้นค่าเฉลี่ย 200 วัน มองราคายังมีทิศทางหลักที่เป็นบวก วางแนวต้านรอทดสอบแรกที่ 10.70 บาท (กรรมการอิสระ/ประธานกรรมการตรวจสอบ/ประธานคณะกรรมการสรรหา ค่าตอบแทนและบรรษัทภิบาล ของ FINANSIA SYRUS เป็นกรรมการ ของ BA)

DISCLAIMER: รายงานฉบับนี้จัดทำโดยบริษัทหลักทรัพย์ ฟินันเซีย ไซรัส จำกัด (มหาชน) “บริษัท” ข้อมูลที่ปรากฏในรายงานฉบับนี้ถูกจัดทำขึ้นบนพื้นฐานของแหล่งข้อมูลที่เราเชื่อหรือคิดว่ามีความน่าเชื่อถือ และ/หรือมีความถูกต้อง อย่างไรก็ตามบริษัทไม่รับรองความถูกต้องครบถ้วนของข้อมูลดังกล่าว ข้อมูลและความคิดเห็นที่ปรากฏอยู่ในรายงานฉบับนี้อาจมีการเปลี่ยนแปลง แก้ไข หรือเพิ่มเติมได้ตลอดเวลาโดยไม่ต้องแจ้งให้ทราบล่วงหน้า บริษัทไม่มีความประสงค์ที่จะชักจูงหรือชี้ชวนให้ผู้ลงทุน ลงทุนซื้อหรือขายหลักทรัพย์ตามที่ปรากฏในรายงานฉบับนี้ รวมทั้งบริษัทไม่ได้รับประกันผลตอบแทนหรือราคาของหลักทรัพย์ตามข้อมูลที่ปรากฏแต่อย่างใด บริษัทจึงไม่รับผิดชอบต่อความเสียหายใดๆ ที่เกิดขึ้นจากการนำข้อมูลหรือความเห็นในรายงานฉบับนี้ไปใช้ไม่ว่ากรณีใดก็ตาม ผู้ลงทุนควรศึกษาข้อมูลและใช้ดุลยพินิจอย่างรอบคอบในการตัดสินใจลงทุน

บริษัทขอสงวนลิขสิทธิ์ในข้อมูลและความคิดเห็นที่ปรากฏอยู่ในรายงานฉบับนี้ ห้ามมิให้ผู้ใดนำข้อมูลและความคิดเห็นในรายงานฉบับนี้ไปใช้ประโยชน์ คัดลอก ตัดแปลง ทำซ้ำ นำออกแสดงหรือเผยแพร่ต่อสาธารณชนไม่ว่าทั้งหมดหรือบางส่วน โดยไม่ได้รับอนุญาตเป็นลายลักษณ์อักษรจากบริษัทล่วงหน้า การลงทุนในหลักทรัพย์มีความเสี่ยง ผู้ลงทุนควรศึกษาข้อมูลและพิจารณาอย่างรอบคอบก่อนการตัดสินใจลงทุน

บริษัทหลักทรัพย์ ฟินันเซีย ไซรัส จำกัด (มหาชน) อาจเป็นผู้ดูแลสภาพคล่อง (Market Maker) และผู้ออกใบสำคัญแสดงสิทธิอนุพันธ์ (Derivative Warrants) บนหลักทรัพย์ AAV, ADVANC, AEONTS, AMATA, ANAN, AOT, AP, BANPU, BBL, BCH, BCP, BCPG, BDMS, BEAUTY, BEC, BEM, BGRIM, BH, BJC, BLAND, BPP, BTS, CBG, CENTEL, CHG, CK, CKP, COM7, CPALL, CPF, CPN, DELTA, DTAC, EA, EGCO, EPG, ERW, ESSO, GFPT, GLOBAL, GPSC, GULF, GUNKUL, HANA, HMPRO, INTUCH, IRPC, IVL, JAS, JMT, KBANK, KCE, KKP, KTB, KTC, LH, MAJOR, MBK, MEGA, MINT, MTC, ORI, OSP, PLANB, PRM, PSH, PSL, PTG, PTT, PTTEP, PTTGC, QH, RATCH, ROBINS, RS, SAWAD, SCB, SCC, SGP, SIRI, SPALI, SPRC, STA, STEC, SUPER, TASCO, TCAP, THAI, THANI, TISCO, TKN, TMB, TOA, TOP, TPIPP, TRUE, TTW, TU, TVO, WHA และ SET50 Future โดยบริษัทฯ อาจจัดทำบทวิเคราะห์ของหลักทรัพย์อ้างอิงดังกล่าวนี้ ดังนั้น นักลงทุนควรศึกษารายละเอียดในหนังสือชี้ชวนของใบสำคัญแสดงสิทธิอนุพันธ์ดังกล่าวก่อนตัดสินใจลงทุน