



SET INDEX

ยืน 1580 จุด
มีโอกาสฟื้นตัวระยะสั้น

วานนี้ดัชนีปิดที่ระดับ 1584.52 จุด
(-28.82 จุด)

ภาพทางเทคนิคราย 60 นาทีวานนี้
ดัชนีพักตัวลงต่อเนื่องหลังจากที่หลุดแนว
รับ 1595 จุด โดยการพักตัวลงไม่หลุดแนว
รับ 1580 จุด และมีสัญญาณฟื้นตัวระยะสั้น
จาก Bullish Divergence ใน RSI หนุน
รอบของการฟื้นตัวระยะสั้น โดยมีแนวต้าน
แรกทดสอบที่ 1595 จุด และระดับหลักที่
1600 จุด

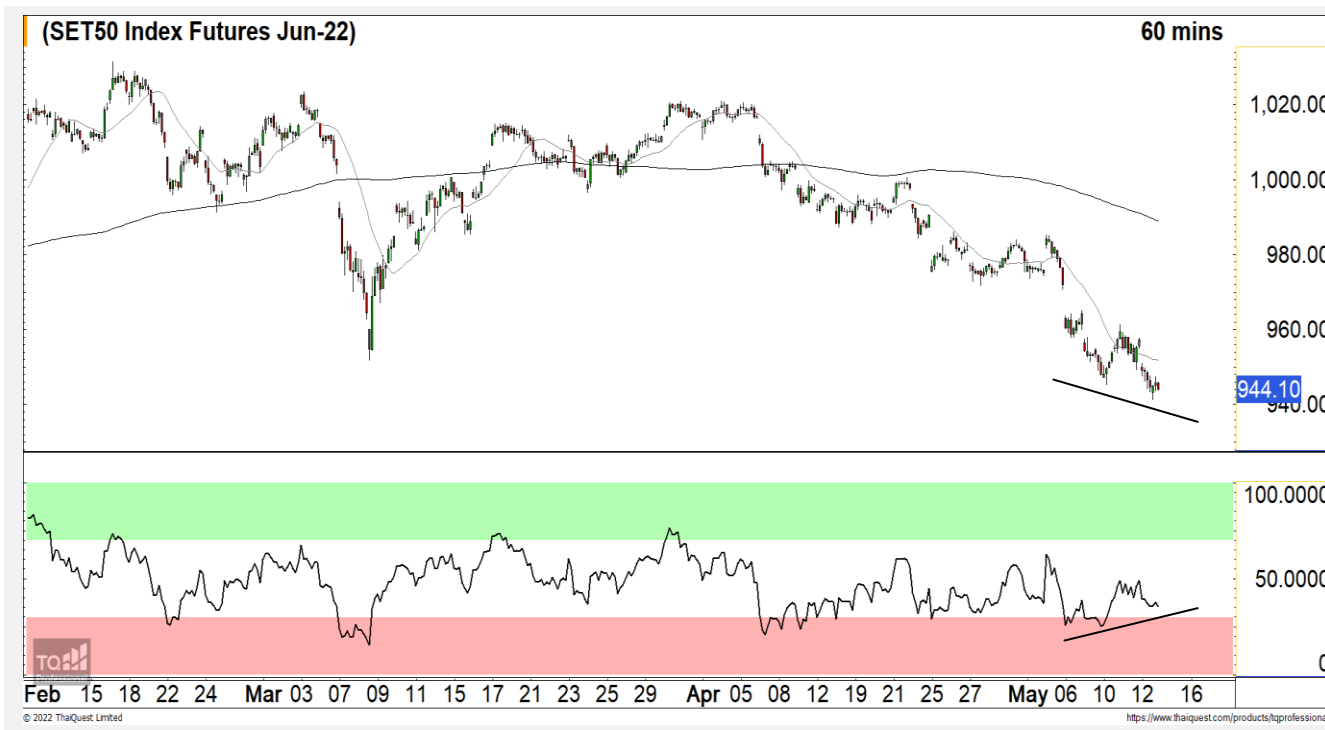


Technical Review

- S50M22 : ดัชนีไม่หลุดแนวรับ 940 จุดมีสัญญาณฟื้นตัวระยะสั้น
- Momentum Trading : GFPT,BRR
- Swing Trading : ESSO,BCP

แนวรับ	1580	1575
แนวต้าน	1595	1600

SET50 Index Futures



**ดัชนีไม่หลุดแนวรับ 940 จุด
มีสัญญาณฟื้นตัวระยะสั้น**

12 พ.ค. 65 นักลงทุนต่างชาติ Shortสุทธิ
6,312 สัญญา

ค่า Basis ของ S50M22 อยู่ที่ระดับ -2.29 จุด

ภาพทางเทคนิคคราย 60 นาที วานนี้ดัชนีพักตัว
ต่อเนื่องหลังจากที่หลุดระดับ 950 จุด โดยการพักตัวลง
ไม่หลุดแนวรับ 940 จุดและมีสัญญาณการฟื้นตัวระยะ
สั้นจาก Bullish Divergence ใน RSI หนุรอบของ
การฟื้นตัวระยะสั้น วางแนวต้านแรกที่ระดับ 950 จุด

แนวรับ		แนวต้าน		
--------	--	---------	--	--

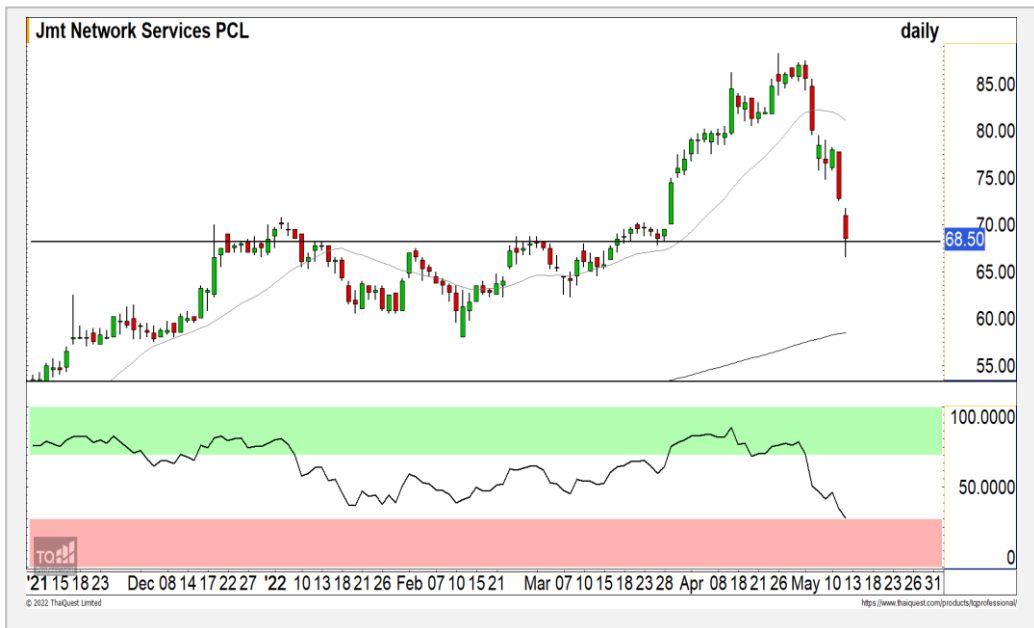
940	935	950	960
-----	-----	-----	-----

Contracts	Long	Short	Net	YTD
Institution	52,940	48,689	4,251	33,643
Foreign	95,659	101,971	-6,312	-84,121
Local	132,203	130,142	2,061	50,478

กลยุทธ์ S50M22

- พอร์ตวางแนวรอเปิด Long ที่ 942 จุด
วางเป้าหมายทำกำไรที่ 955 จุด ตัดขาดทุนกรณี
หลุด 935 จุด

JMT



Level 1 **Level 2**

Support	68	62
Resistance	72	75

JMT : ราคาพักตัวต่อเนื่องลงมาแนวรับ 68 บาท ระยะสั้นคาดการณ์มีโอกาสผันตัวกลับขึ้นมาได้บ้าง โดยมีแนวต้านแรกที่ 72 บาท

CPALL



Level 1 **Level 2**

Support	62.50	61
Resistance	64	65.50

CPALL : ราคาพักตัวลงมาที่แนวรับเส้นค่าเฉลี่ย 200 วันที่ 62.50 บาทมีแรงซื้อกลับเข้ามา คาดราคาจะจุดกลับตัวระยะสั้น วางแนวต้านแรกที่ 64 บาท

Momentum Trading

GFPT

Support	14.60
Resistance	15/15.60
Stop loss	14

คำแนะนำระยะสั้น (BUY)

ราคาปรับตัวขึ้นทะลุแนวต้านหลักของรอบปี 14.60 บาทดังทิศทางหลักให้เป็นขาขึ้นอีกครั้ง โดยวางแนวต้านถัดไปที่ 15 บาท และหากผ่านไปได้จะเป็นการเปิด Upside

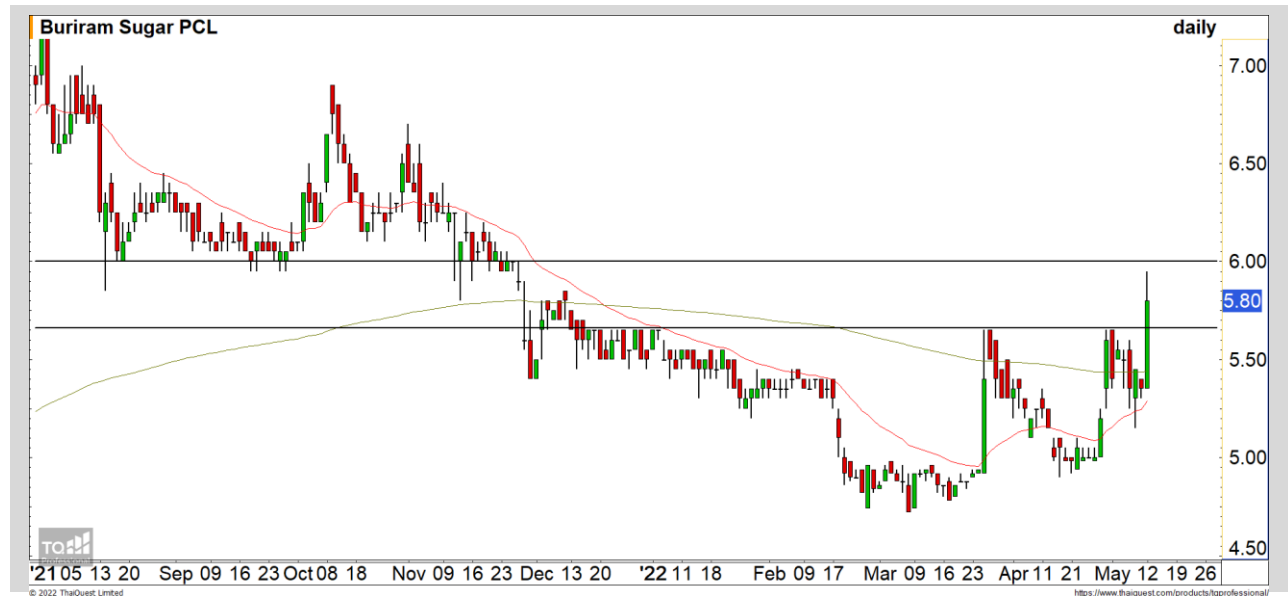


BRR

Support	5.65
Resistance	6/6.40
Stop loss	5.35

คำแนะนำระยะสั้น (BUY)

ราคาปรับตัวขึ้นปิดเหนือแนวต้านหลักที่ 5.65 บาททำให้ทิศทางกลับมาเป็นบวกอีกครั้ง คาดราคาปรับตัวต่อเนื่อง วางแนวต้านถัดไปที่ 6 บาทและ 6.40 บาท



Swing Trading



Support	8.70
Resistance	9.10/9.30
Stop loss	8.50

คำแนะนำระยะสั้น (BUY)

ราคากำลังพักตัวสะสมกำลังในภาพหลักทิศทางขาขึ้น โดยมีแนวรับหลักที่บริเวณ 8.70 บาท จึงเป็นจังหวะเข้าสะสมที่ดี คาดราคามีโอกาสฟื้นตัวกลับที่บริเวณดังกล่าว

ESSO



Support	32.50
Resistance	34.75
Stop loss	31.50

คำแนะนำระยะสั้น (BUY)

ราคากำลังพักตัวสะสมกำลังในทิศทางหลักที่เป็นขาขึ้นลงมาที่แนวรับ 32.50 บาทซึ่งเป็นจุด Breakout ของรอบนี้ มองราคามีโอกาสฟื้นตัวกลับที่บริเวณดังกล่าว

BCP

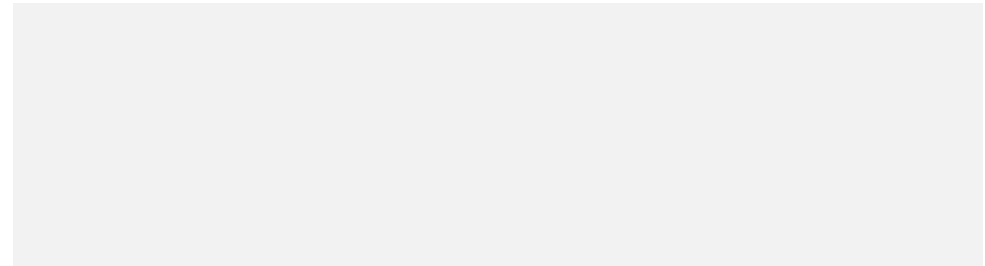


ไม่มีสัญญา

แนวรับ

แนวต้าน

- - - -



สอบถามข้อมูลเพิ่มเติม

โทรศัพท์ 02-658-9915

Email:

Line: @dw24

ตารางราคา

* ตารางราคาใช้เปรียบเทียบในการซื้อขายช่วง market open เท่านั้น ไม่รวมช่วง market call

Name	-	Implied Volatility	-
Underlying	-	Delta	-
Type	-	Listing Date	-
Strike	-	Last Trading Date	-
Conversion Ratio	-	Expire Date(Maturity Date)	-
Moneyness	-	outstanding (13-Jun-2021)	-

Underlying Bid*	DW Bid Price(THB) *				
	17-Jun-2021	18-Jun-2021	21-Jun-2021	22-Jun-2021	23-Jun-2021
-	-	-	-	-	-
-	-	-	-	-	-
-	-	-	-	-	-
-	-	-	-	-	-
-	-	-	-	-	-
-	-	-	-	-	-
-	-	-	-	-	-
-	-	-	-	-	-

COMMODITY MARKET

Crude Oil (WTI)



แนวรับ	แนวต้าน
98	110
95	108

ราคาน้ำมันดิบ WTI ยังคงแกว่งตัวในกรอบเดิมที่ 95-110 ดอลลาร์

Gold Futures

ฟื้นตัวระยะสั้นในทิศทางหลักขาลง

ภาพทางเทคนิคราคาทองคำราย 240 นาที ค่าคืนที่ผ่านมาราคาทองคำพักตัวลงหลังจากที่ติดแนวต้าน 1860 ดอลลาร์ โดยพักตัวหลุดแนวรับ 1835 ดอลลาร์ ล่าสุดราคาทองคำกำลังฟื้นตัวระยะสั้นในทิศทางหลักขาลง โดยมีแนวต้านแรกที่ 1835 ดอลลาร์

คำแนะนำระยะสั้น GOM22

- พอร์ต Short ต้นทุนที่ 1850 ดอลลาร์ ปิดทำกำไรที่ 1830 ดอลลาร์ไปแล้ว

วันที่ 12 พ.ค. 2022
กองทุน SPDR ขายทองคำ 5.80 ตัน
ไว้ที่ระดับ 1,060.82 ตัน



	แนวรับ		แนวต้าน		
	1810	1800	1835	1850	
	Contracts	Long	Short	Net	YTD
Institution		7,618	5,779	1,839	1,107
Foreign		26,660	26,757	-97	-20,858
Local		23,163	24,905	-1,742	19,751

Market Summary & Theoretical Price

SET50 Index Futures

Series	Settle	Change	Vol Contracts	Vol Change	OI	OI Change	Days to Delivery	Theoretical			Div. Yield	Fund Rate	Basis	Premium Discount
								Theoretical	Lower	Upper				
S50K20	891.8	0.0	71	0	0	0	-125	791.71	794.44	777.39	0.02%	1.75%	95.33	100.05
S50M20	875.3	0.0	50159	0	0	0	-93	793.65	795.68	783.00	0.38%	1.75%	78.92	81.70
S50N20	856.3	0.0	77	0	0	0	-62	795.47	796.82	788.37	1.04%	1.75%	59.87	60.83
S50U20	794.8	0.0	39907	0	0	0	-1	796.44	796.46	796.32	2.03%	1.75%	-1.67	-1.68
S50Z20	793.9	0.0	165665	0	373073	0	90	793.82	791.85	804.13	3.08%	1.75%	-2.53	0.08
S50H21	789.4	0.0	7086	0	13165	0	181	790.55	786.60	811.28	3.24%	1.75%	-7.03	-1.15

S50K20

Series	Settle	Change	Vol Contracts	Vol Change	OI	OI Change	Days to Delivery	Theoretical			Premium / Discount	Risk Free Rate
								Theoretical	Lower	Upper		
GFM20	25968.8398	0	211	0	542	0	-93	28369	28442	27988	-2400.30	1.75%
GFQ20	28980.6504	0	183	0	490	0	-33	28451	28477	28316	529.53	1.75%
GFV20	28360	0	76	0	303	0	29	28536	28513	28655	-175.82	1.75%

Gold Online Futures

Series	Settle	Change	Vol Contracts	Vol Change	OI	OI Change	Days to Delivery	Theoretical
GOM20	1768.80	0.00	7623	0	3082	0	-93	1886.64

USD Futures

Series	Settle	OI Change	Days to Delivery	Theoretical	Basis
USDK20	31.87	0.00	-125	31.32	0.23
USDM20	30.93	0.00	-93	31.40	-0.71
USDN20	31.38	0.00	-62	31.48	-0.25
USDU20	31.70	0.00	-1	31.63	0.06

DISCLAIMER: รายงานฉบับนี้จัดทำโดยบริษัทหลักทรัพย์ ฟินันเซีย ไซรัส จำกัด (มหาชน) "บริษัท" ข้อมูลที่ปรากฏในรายงานฉบับนี้ถูกจัดทำขึ้นบนพื้นฐานของแหล่งข้อมูลที่เราเชื่อหรือควรเชื่อว่ามีความน่าเชื่อถือ และ5ความถูกต้อง อย่างไรก็ตามบริษัทไม่รับรองความถูกต้องครบถ้วนของข้อมูลดังกล่าว ข้อมูลและความเห็นที่ปรากฏอยู่ในรายงานฉบับนี้อาจมีการเปลี่ยนแปลง แก้ไข หรือเพิ่มเติมได้ตลอดเวลาโดยไม่ต้องแจ้งให้ทราบล่วงหน้า บริษัทไม่มีความประสงค์ที่จะชักจูงหรือชี้ชวนให้ผู้ลงทุน ลงทุนซื้อหรือขายหลักทรัพย์ตามที่ปรากฏในรายงานฉบับนี้ รวมทั้งบริษัทไม่ได้รับประกันผลตอบแทนหรือราคาของหลักทรัพย์ตามข้อมูลที่ปรากฏแต่อย่างใด บริษัทจึงไม่รับผิดชอบต่อความเสียหายใดๆ ที่เกิดขึ้นจากการนำข้อมูลหรือความเห็นในรายงานฉบับนี้ไปใช้ไม่ว่ากรณีใดก็ตาม ผู้ลงทุนควรศึกษาข้อมูลและใช้ดุลยพินิจอย่างรอบคอบในการตัดสินใจลงทุน

บริษัทขอสงวนลิขสิทธิ์ในข้อมูลและความเห็นที่ปรากฏอยู่ในรายงานฉบับนี้ ห้ามมิให้ผู้ใดนำข้อมูลและความเห็นในรายงานฉบับนี้ไปใช้ประโยชน์ คัดลอก ตัดแปลง ทำซ้ำ นำออกแสดงหรือเผยแพร่ต่อสาธารณชนไม่ว่าทั้งหมดหรือบางส่วน โดยไม่ได้รับอนุญาตเป็นลายลักษณ์อักษรจากบริษัทล่วงหน้า การลงทุนในหลักทรัพย์มีความเสี่ยง ผู้ลงทุนควรศึกษาข้อมูลและพิจารณาอย่างรอบคอบก่อนการตัดสินใจลงทุน

บริษัทหลักทรัพย์ ฟินันเซีย ไซรัส จำกัด (มหาชน) อาจเป็นผู้ดูแลสภาพคล่อง (Market Maker) และผู้ออกใบสำคัญแสดงสิทธิอนุพันธ์ (Derivative Warrants) บนหลักทรัพย์ AAV, ADVANC, AEONTS, AMATA, ANAN, AOT, AP, BANPU, BBL, BCH, BCP, BCPG, BDMS, BEAUTY, BEC, BEM, BGRIM, BH, BJC, BLAND, BPP, BTS, CBG, CENTEL, CHG, CK, CKP, COM7, CPALL, CPF, CPN, DELTA, DTAC, EA, EGCO, EPG, ERW, ESSO, GFPT, GLOBAL, GPSC, GULF, GUNKUL, HANA, HMPRO, INTUCH, IRPC, IVL, JAS, JMT, KBANK, KCE, KKP, KTB, KTC, LH, MAJOR, MBK, MEGA, MINT, MTC, ORI, OSP, PLANB, PRM, PSH, PSL, PTG, PTT, PTTEP, PTTGC, QH, RATCH, ROBINS, RS, SAWAD, SCB, SCC, SGP, SIRI, SPALI, SPRC, STA, STEC, SUPER, TASCOS, TCAP, THAI, THANI, TISCO, TKN, TMB, TOA, TOP, TPIPP, TRUE, TTW, TU, TVO, WHA และ SET50 Future โดยบริษัทฯ อาจจัดทำบทวิเคราะห์ของหลักทรัพย์อ้างอิงดังกล่าว ดังนั้น นักลงทุนควรศึกษารายละเอียดในหนังสือชี้ชวนของใบสำคัญแสดงสิทธิอนุพันธ์ดังกล่าวก่อนตัดสินใจลงทุน

หมายเหตุ: ประธานกรรมการของบริษัทหลักทรัพย์ ฟินันเซีย ไซรัส จำกัด (มหาชน) ดำรงตำแหน่งเป็นกรรมการของบริษัท ทรู คอร์ปอเรชั่น จำกัด (มหาชน)

Remark : FSS's Chairman is a TRUE's director.