



SET INDEX

พักตัวระยะสั้นหลังหลุด 1615 จุด

วานนี้ดัชนีปิดที่ระดับ 1613.34 จุด
(-9.44 จุด)

ภาพทางเทคนิคราย 60 นาทีวานนี้
ดัชนีพักตัวลงหลุดแนวรับแรกที่ 1615 จุด
ลงมา เป็นการดีกรอบของการพักตัวระยะสั้น
เข้ามาอีกครั้ง โดยมองการพักตัวของดัชนี
จะมีแนวรับแรกของวันนี้ที่ 1605 จุด และ
1595 จุดเป็นระดับถัดมา มองดัชนีมีโอกาส
ฟื้นตัวกลับขึ้นมา เมื่อพักตัวลงไปที่บริเวณ
ดังกล่าว



Technical Review

- S50M22 : มีโอกาสพักตัวระยะสั้นลงทดสอบแนวรับ 950 จุดอีกระลอก
- Momentum Trading : BE8,CPN
(ประธานกรรมการ/กรรมการ (มีอำนาจลงนาม) ของ FINANSIA SYRUS เป็น ประธานกรรมการ ของ BE8)
- Swing Trading : TOP,TH

แนวรับ	1605	1595
แนวต้าน	1615	1620

SET50 Index Futures



มีโอกาสพักตัวระยะสั้นลงทดสอบแนวรับ 950 จุดอีกครั้ง

11 พ.ค. 65 นักลงทุนต่างชาติ Short สุทธิ 3,811 สัญญา
 ค่า Basis ของ S50M22 อยู่ที่ระดับ -2.29 จุด
 ภาพทางเทคนิคคราย 60 นาที วานนี้ดัชนีฟื้นตัวขึ้นมาติดแนวต้าน 960 จุด มองดัชนีมีโอกาสพักตัวระยะสั้นลงมาอีกครั้งในวันนี้ โดยมองแนวรับแรกของวันที่ 950 จุด และ 945 จุด คาดเมื่อดัชนีพักตัวลงมาที่ระดับดังกล่าวจะมีโอกาสฟื้นตัวกลับขึ้นมาได้อีกครั้ง

แนวรับ		แนวต้าน		
--------	--	---------	--	--

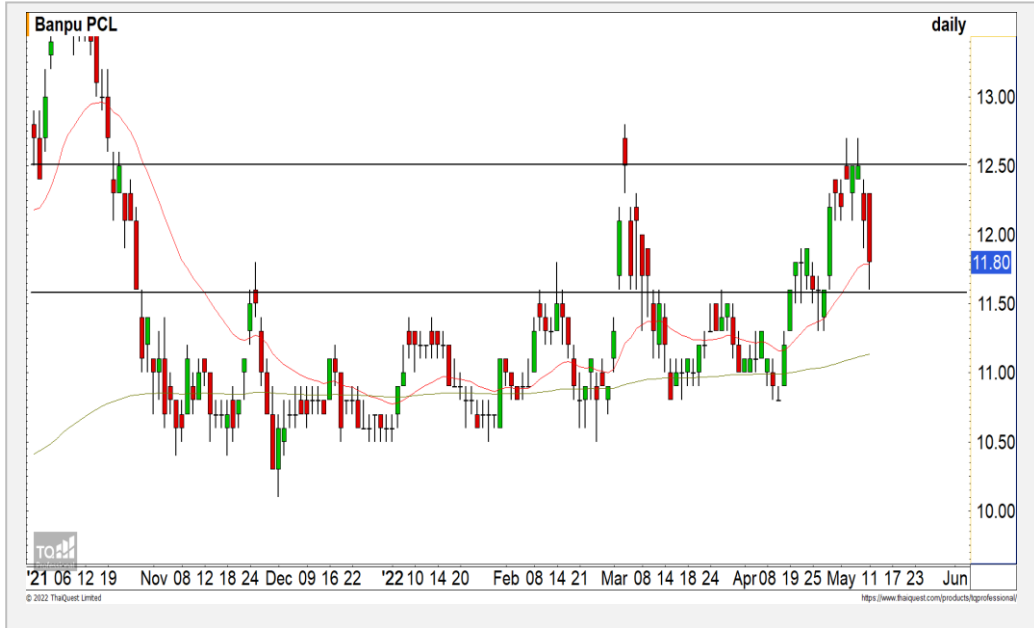
950	945	960	965
-----	-----	-----	-----

Contracts	Long	Short	Net	YTD
Institution	42,884	40,631	2,253	29,392
Foreign	80,694	84,505	-3,811	-77,809
Local	115,064	113,506	1,558	48,417

กลยุทธ์ S50M22

- พอร์ต Long ต้นทุนที่ 950 จุด ถือรอทำกำไรที่ 960 จุด ปิดรักษากำไรกรณีหลุด 953 จุด

BANPU



	Level 1	Level 2
Support	11.50	10.80
Resistance	12.50	12.80

BANPU : ราคากำลังพักตัวลงมาที่แนวรับ 11.50 บาท มองราคามีโอกาสฟื้นตัวขึ้นตัวสลับที่บริเวณดังกล่าว

OR



	Level 1	Level 2
Support	25.75	24.20
Resistance	27	28

OR : ราคากำลังฟื้นตัวขึ้นทดสอบแนวต้านหลักที่ 27 บาท โดยหากสามารถทะลุผ่านไปได้ จะทำให้ทิศทางหลักกลับมาเป็นบวกอีกครั้ง

Momentum Trading

BE8

Support | 44.75
Resistance | 47.75
Stop loss | 43.50

คำแนะนำระยะสั้น (BUY)

ราคาปรับตัวขึ้นทะลุแนวต้านแรกที่ 44.75 บาทสวนตลาดในภาพรวมขึ้นมา ถึงรอบของการปรับตัวระยะสั้นเข้ามาอีกครั้ง วางแนวต้านถัดไปที่ 47.75 บาท (ประธานกรรมการ/กรรมการ (มีอำนาจลงนาม) ของ FINANSIA SYRUS เป็น ประธานกรรมการของ BE8)

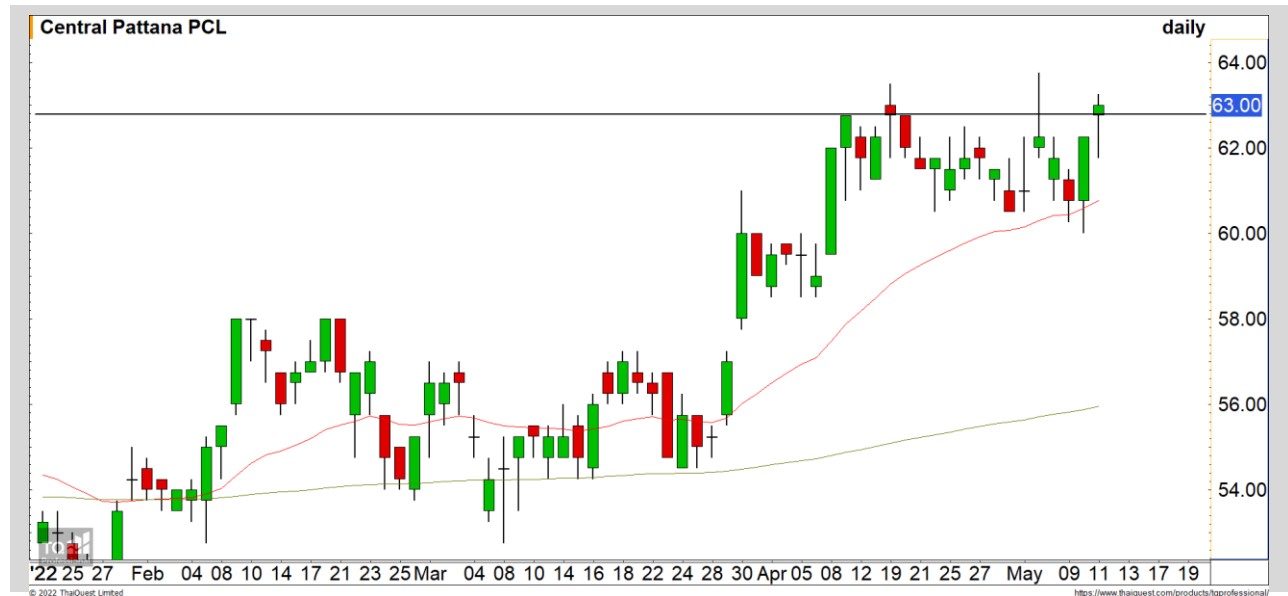


CPN

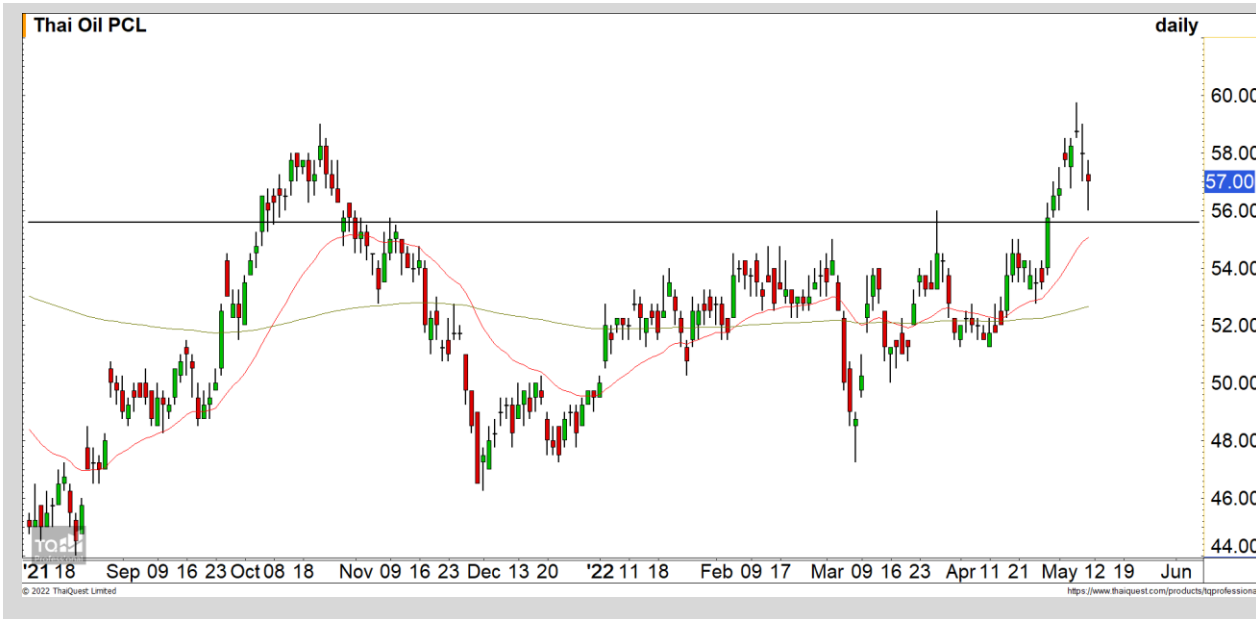
Support | 62.75
Resistance | 64.25/65.50
Stop loss | 61.50

คำแนะนำระยะสั้น (BUY)

ราคาปรับตัวขึ้นปิดเหนือแนวต้าน 62.75 บาทขึ้นมา มองเป็นหนึ่งในหุ้นที่แข็งแกร่งกว่าตลาดในภาพรวม คาดราคาปรับตัวต่อเนื่องวางแนวต้านแรกที่ 64.25 บาท



Swing Trading

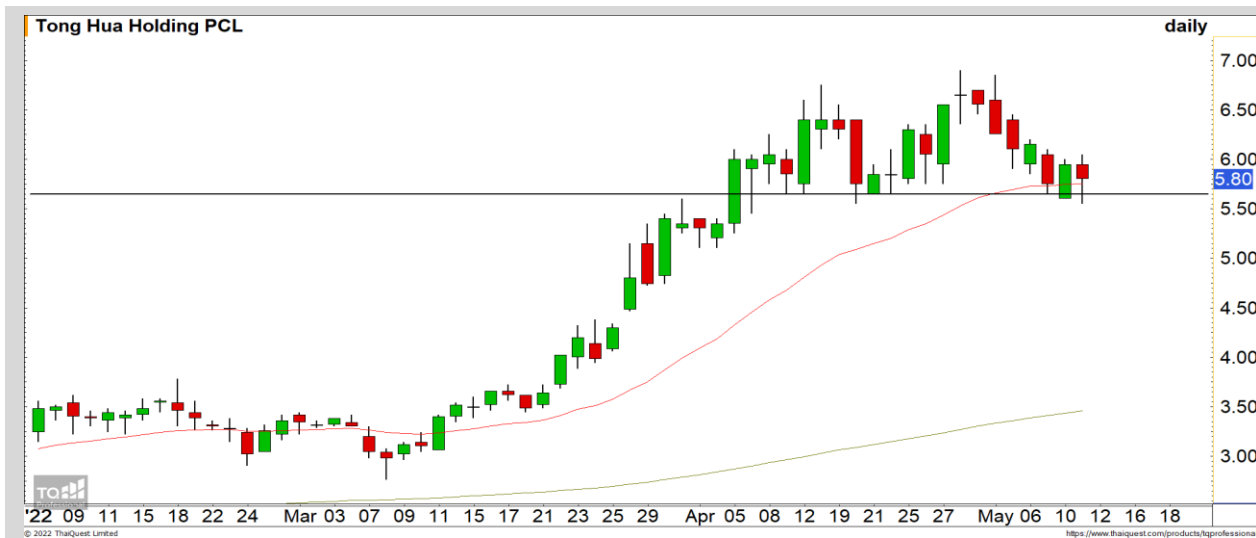


Support	55.50
Resistance	58.50
Stop loss	54

คำแนะนำระยะสั้น (BUY)

ราคากำลังพักตัวสะสมกำลังในภาพหลักทิศทางขาขึ้น โดยมีแนวรับหลักที่บริเวณ 55.50 บาท จึงเป็นจังหวะเข้าสะสมที่ดี คาดราคามีโอกาสฟื้นตัวกลับที่บริเวณดังกล่าว

TOP



Support	5.70
Resistance	6.40/6.70
Stop loss	5.40

คำแนะนำระยะสั้น (BUY)

ราคาพักตัวลงมาที่แนวรับ 5.70 บาท เป็นจังหวะเข้าสะสมที่ดีเนื่องจากราคามีทิศทางหลักที่เป็นขาขึ้น มองเป็นเพียงการย่อตัวสะสมกำลัง

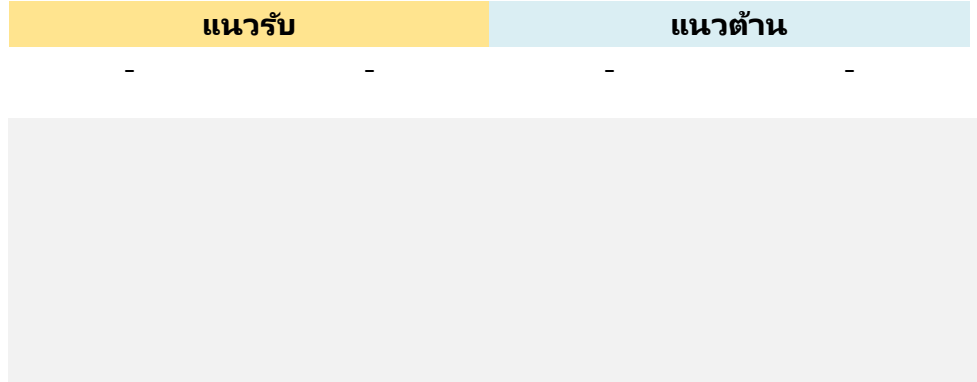
TH



ไม่มีสัญญาณ

แนวรับ

แนวต้าน



สอบถามข้อมูลเพิ่มเติม

โทรศัพท์ 02-658-9915

Email:

Line: @dw24

ตารางราคา

* ตารางราคาใช้เปรียบเทียบในการซื้อขายช่วง market open เท่านั้น ไม่รวมช่วง market call

Name	-	Implied Volatility	-
Underlying	-	Delta	-
Type	-	Listing Date	-
Strike	-	Last Trading Date	-
Conversion Ratio	-	Expire Date(Maturity Date)	-
Moneyness	-	outstanding (13-Jun-2021)	-

Underlying Bid*	DW Bid Price(THB) *				
	17-Jun-2021	18-Jun-2021	21-Jun-2021	22-Jun-2021	23-Jun-2021
-	-	-	-	-	-
-	-	-	-	-	-
-	-	-	-	-	-
-	-	-	-	-	-
-	-	-	-	-	-
-	-	-	-	-	-
-	-	-	-	-	-
-	-	-	-	-	-

COMMODITY MARKET

Crude Oil (WTI)



แนวรับ	แนวต้าน
98	110

ราคาน้ำมันดิบ WTI ยังคงแกว่งตัวในกรอบเดิมที่ 95-110 ดอลลาร์

Gold Futures

ให้นำหน้าราคาทองคำติดแนวต้าน 1860 ดอลลาร์

ภาพทางเทคนิคราคาทองคำราย 240 นาที เข้าราคาทองคำฟื้นตัวขึ้นมา แต่ยังคงมองราคาทองคำติดแนวต้าน 1860 ดอลลาร์ เนื่องจากยังมีทิศทางหลักที่เป็นเชิงลบ

คำแนะนำระยะสั้น GOM22

- พอร์ต Short ต้นทุนที่ 1850 ดอลลาร์ ถือรอทำกำไรที่ 1830 ดอลลาร์ ตัดขาดทุนกรณีทะลุ 1860 ดอลลาร์

วันที่ 11 พ.ค. 2022
กองทุน SPDR ขายทองคำ 2.03 ตัน
ไว้ที่ระดับ 1,066.62 ตัน



	แนวรับ		แนวต้าน		
	1840	1830	1860	1870	
	Contracts	Long	Short	Net	YTD
Institution		7,790	6,014	1,776	-732
Foreign		30,213	33,809	-3,596	-20,761
Local		29,593	27,773	1,820	21,493

Market Summary & Theoretical Price

SET50 Index Futures

Series	Settle	Change	Vol Contracts	Vol Change	OI	OI Change	Days to Delivery	Theoretical			Div. Yield	Fund Rate	Basis	Premium Discount
								Theoretical	Lower	Upper				
S50K20	891.8	0.0	71	0	0	0	-125	791.71	794.44	777.39	0.02%	1.75%	95.33	100.05
S50M20	875.3	0.0	50159	0	0	0	-93	793.65	795.68	783.00	0.38%	1.75%	78.92	81.70
S50N20	856.3	0.0	77	0	0	0	-62	795.47	796.82	788.37	1.04%	1.75%	59.87	60.83
S50U20	794.8	0.0	39907	0	0	0	-1	796.44	796.46	796.32	2.03%	1.75%	-1.67	-1.68
S50Z20	793.9	0.0	165665	0	373073	0	90	793.82	791.85	804.13	3.08%	1.75%	-2.53	0.08
S50H21	789.4	0.0	7086	0	13165	0	181	790.55	786.60	811.28	3.24%	1.75%	-7.03	-1.15

S50K20

Series	Settle	Change	Vol Contracts	Vol Change	OI	OI Change	Days to Delivery	Theoretical			Premium / Discount	Risk Free Rate
								Theoretical	Lower	Upper		
GFM20	25968.8398	0	211	0	542	0	-93	28369	28442	27988	-2400.30	1.75%
GFQ20	28980.6504	0	183	0	490	0	-33	28451	28477	28316	529.53	1.75%
GFV20	28360	0	76	0	303	0	29	28536	28513	28655	-175.82	1.75%

Gold Online Futures

Series	Settle	Change	Vol Contracts	Vol Change	OI	OI Change	Days to Delivery	Theoretical
GOM20	1768.80	0.00	7623	0	3082	0	-93	1886.64

USD Futures

Series	Settle	OI Change	Days to Delivery	Theoretical	Basis
USDK20	31.87	0.00	-125	31.32	0.23
USDM20	30.93	0.00	-93	31.40	-0.71
USDN20	31.38	0.00	-62	31.48	-0.25
USDU20	31.70	0.00	-1	31.63	0.06

DISCLAIMER: รายงานฉบับนี้จัดทำโดยบริษัทหลักทรัพย์ ฟินันเซีย ไซรัส จำกัด (มหาชน) "บริษัท" ข้อมูลที่ปรากฏในรายงานฉบับนี้ถูกจัดทำขึ้นบนพื้นฐานของแหล่งข้อมูลที่เราหรือเราเชื่อว่ามีความน่าเชื่อถือ และมีความถูกต้อง อย่างไรก็ตามบริษัทไม่รับรองความถูกต้องครบถ้วนของข้อมูลดังกล่าว ข้อมูลและความเห็นที่ปรากฏอยู่ในรายงานฉบับนี้อาจมีการเปลี่ยนแปลง แก้ไข หรือเพิ่มเติมได้ตลอดเวลาโดยไม่ต้องแจ้งให้ทราบล่วงหน้า บริษัทไม่มีความประสงค์ที่จะชักจูงหรือชี้ชวนให้ผู้ลงทุน ลงทุนซื้อหรือขายหลักทรัพย์ตามที่ปรากฏในรายงานฉบับนี้ รวมทั้งบริษัทไม่ได้รับประกันผลตอบแทนหรือราคาของหลักทรัพย์ตามข้อมูลที่ปรากฏแต่อย่างใด บริษัทจึงไม่รับผิดชอบต่อความเสียหายใดๆ ที่เกิดขึ้นจากการนำข้อมูลหรือความเห็นในรายงานฉบับนี้ไปใช้ไม่ว่ากรณีใดก็ตาม ผู้ลงทุนควรศึกษาข้อมูลและใช้ดุลยพินิจอย่างรอบคอบในการตัดสินใจลงทุน

บริษัทขอสงวนลิขสิทธิ์ในข้อมูลและความเห็นที่ปรากฏอยู่ในรายงานฉบับนี้ ห้ามมิให้ผู้ใดนำข้อมูลและความเห็นในรายงานฉบับนี้ไปใช้ประโยชน์ คัดลอก ดัดแปลง ทำซ้ำ นำออกแสดงหรือเผยแพร่ต่อสาธารณชนไม่ว่าทั้งหมดหรือบางส่วน โดยไม่ได้รับอนุญาตเป็นลายลักษณ์อักษรจากบริษัทล่วงหน้า การลงทุนในหลักทรัพย์มีความเสี่ยง ผู้ลงทุนควรศึกษาข้อมูลและพิจารณาอย่างรอบคอบก่อนการตัดสินใจลงทุน

บริษัทหลักทรัพย์ ฟินันเซีย ไซรัส จำกัด (มหาชน) อาจเป็นผู้ดูแลสภาพคล่อง (Market Maker) และผู้ออกใบสำคัญแสดงสิทธิอนุพันธ์ (Derivative Warrants) บนหลักทรัพย์ AAV, ADVANC, AEONTS, AMATA, ANAN, AOT, AP, BANPU, BBL, BCH, BCP, BCPG, BDMS, BEAUTY, BEC, BEM, BGRIM, BH, BJC, BLAND, BPP, BTS, CBG, CENTEL, CHG, CK, CKP, COM7, CPALL, CPF, CPN, DELTA, DTAC, EA, EGCO, EPG, ERW, ESSO, GFPT, GLOBAL, GPSC, GULF, GUNKUL, HANA, HMPRO, INTUCH, IRPC, IVL, JAS, JMT, KBANK, KCE, KKP, KTB, KTC, LH, MAJOR, MBK, MEGA, MINT, MTC, ORI, OSP, PLANB, PRM, PSH, PSL, PTG, PTT, PTTEP, PTTGC, QH, RATCH, ROBINS, RS, SAWAD, SCB, SCC, SGP, SIRI, SPALI, SPRC, STA, STEC, SUPER, TASCOS, TCAP, THAI, THANI, TISCO, TKN, TMB, TOA, TOP, TPIPP, TRUE, TTW, TU, TVO, WHA และ SET50 Future โดยบริษัทฯ อาจจัดทำบทวิเคราะห์ของหลักทรัพย์อ้างอิงดังกล่าว ดังนั้น นักลงทุนควรศึกษารายละเอียดในหนังสือชี้ชวนของใบสำคัญแสดงสิทธิอนุพันธ์ดังกล่าวก่อนตัดสินใจลงทุน

หมายเหตุ: ประธานกรรมการของบริษัทหลักทรัพย์ ฟินันเซีย ไซรัส จำกัด (มหาชน) ดำรงตำแหน่งเป็นกรรมการของบริษัท ทู คอร์ปอเรชั่น จำกัด (มหาชน)

Remark : FSS's Chairman is a TRUE's director.