



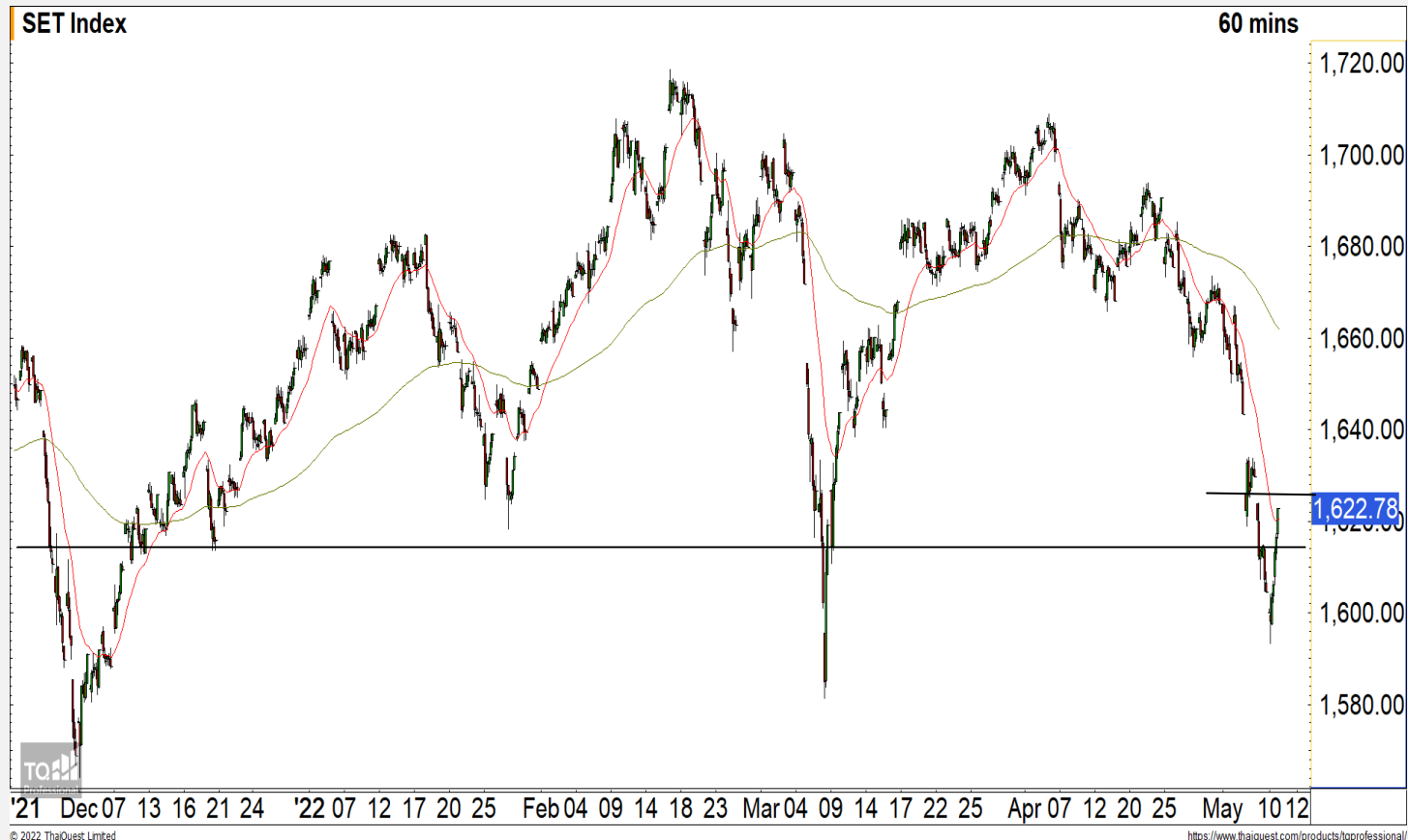
SET INDEX

ระยะสั้นคาดดัชนีติดแนวต้าน
1625 จุด

วานนี้ดัชนีปิดที่ระดับ 1622.78 จุด
(+18.29 จุด)

ภาพทางเทคนิคราย 60 นาทีวานนี้
ดัชนีฟื้นตัวกลับขึ้นมาจากสัญญาณ
Oversold ใน RSI ตามที่ประเมินไว้โดย
ดัชนีฟื้นตัวขึ้นมายืน 1615 จุดได้ มองดัชนี
ฟื้นตัวระยะสั้นขึ้นทดสอบแนวต้าน 1625
จุด คาดดัชนีติดที่ระดับนี้ระยะสั้นและพักตัว
ลงอีกครั้งเนื่องจากประเมินทิศทางของ
ดัชนีวันนี้แกว่งตัวออกด้านข้าง โดยมีแนว
รับที่ 1615 จุด

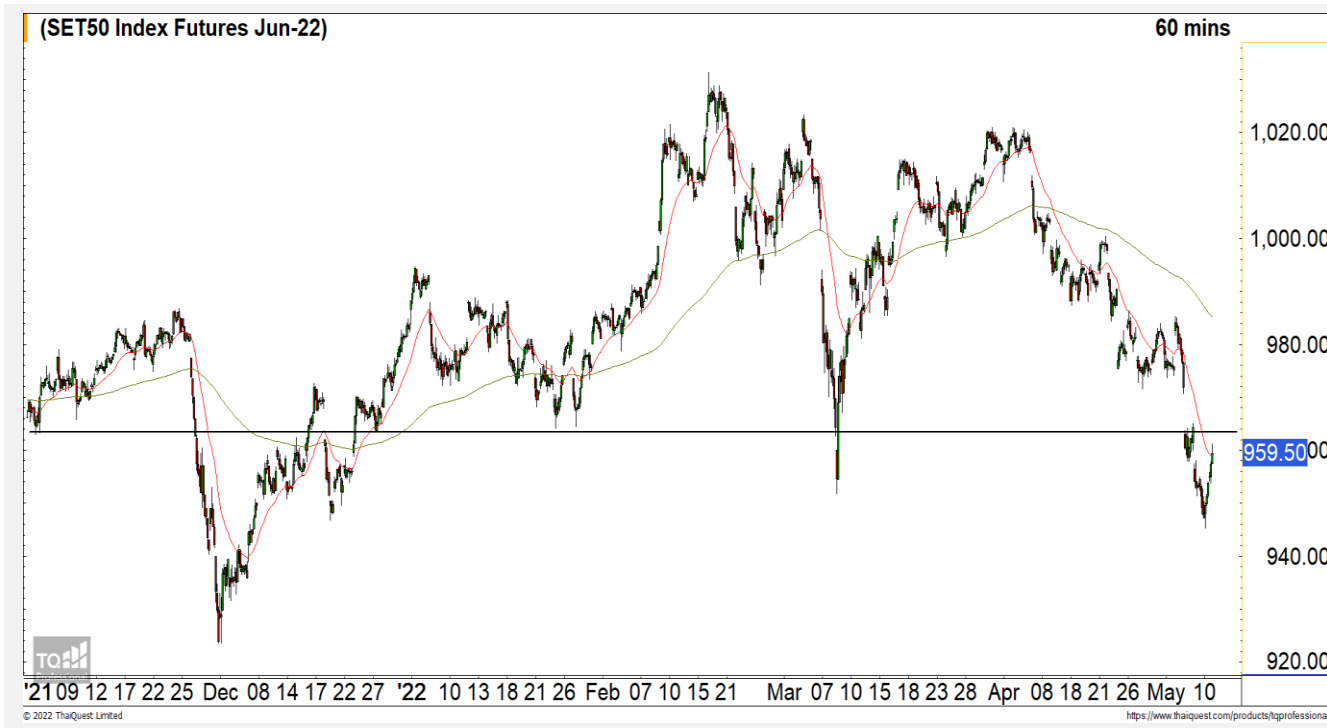
แนวรับ	1615	1605
แนวต้าน	1625	1630



Technical Review

- S50M22 : คาดดัชนีติดแนวต้าน 963 จุด
- Momentum Trading : BR,TFG
- Swing Trading : CRC,ASIAN

SET50 Index Futures



คาดดัชนีติดแนวต้าน 963 จุด

10 พ.ค. 65 นักลงทุนต่างชาติ Long สุทธิ 1,193 สัญญา
 ค่า Basis ของ S50M22 อยู่ที่ระดับ -2.29 จุด
 ภาพทางเทคนิค 60 นาที วานนี้ดัชนีฟื้นตัวกลับมาจากสัญญาณ RSI Oversold ตามที่ได้คาดการณ์ไว้ มองการฟื้นตัวระยะสั้นของดัชนีติดแนวต้านแรกที่ 963 จุดและพักตัวลงมาอีกครั้ง โดยมองการแกว่งตัวของดัชนีวันนี้แบบ Sideway ในกรอบ 955-963 จุด

	แนวรับ		แนวต้าน		
	955	950	963	970	
Contracts	Long	Short	Net	YTD	
Institution	47,105	47,900	-795	27,139	
Foreign	88,318	87,125	1,193	-73,998	
Local	122,663	123,061	-398	46,859	

กลยุทธ์ S50M22

- พอร์ตวางและเปิด Long ที่ 950 จุด วางเป้าหมายทำกำไรที่ 960 จุด ตัดขาดทุนกรณีหลุด 945 จุด

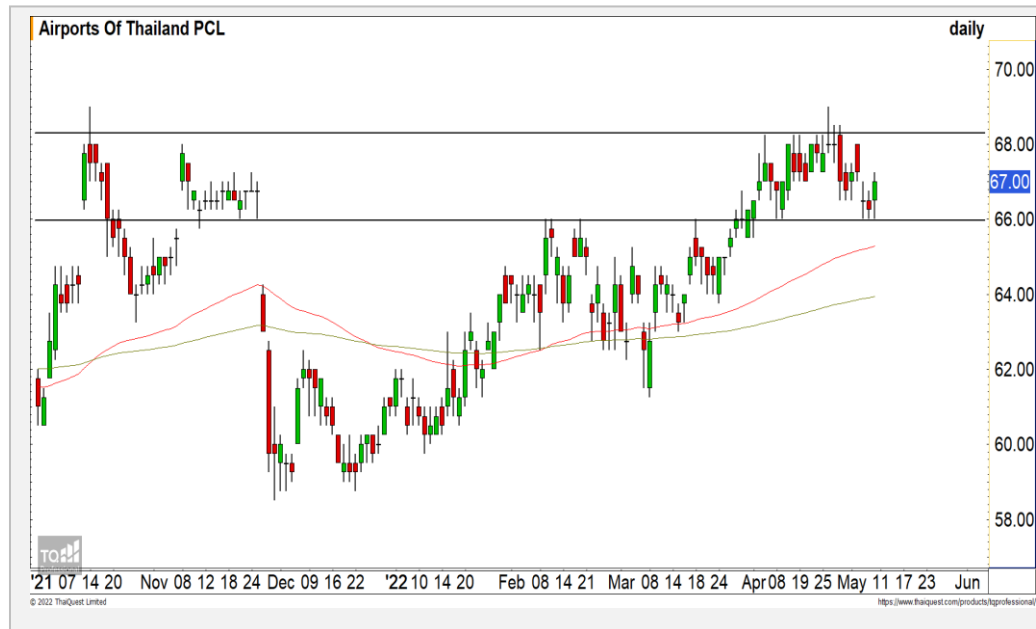
GULF



	Level 1	Level 2
Support	45.50	44.75
Resistance	47.50	48.50

GULF : ราคาพักตัวลงมาที่แนวรับหลักที่ 45.50 บาท มีแรงซื้อกลับเข้ามา คาดราคาจะหลุดกลับตัวระยะสั้น วางแนวต้านแรกที่ 47.50 บาท

AOT



	Level 1	Level 2
Support	66	65
Resistance	68	69

AOT : ราคาฟื้นตัวขึ้นมาจากแนวรับ 66 บาทตามที่ได้ประเมินไว้ ทิศทางยังเป็น Sideway Up วางแนวต้านหลักที่ 68-69 บาท

Momentum Trading

BR

Support	3.24
Resistance	3.40/3.50
Stop loss	3.16

คำแนะนำระยะสั้น (BUY)

ราคาปรับตัวขึ้นทะลุแนวต้านหลักของรอบที่ 3.24 บาทขึ้นมา ดึงทิศทางหลักให้กลับมาเป็นบวกอีกครั้ง โดยมีแนวต้านถัดไปที่ 3.40 บาท



TFG

Support	4.30
Resistance	4.40/4.50
Stop loss	4.16

คำแนะนำระยะสั้น (BUY)

ราคาปรับตัวขึ้นทะลุ Downtrend Line ดึงทิศทางให้เริ่มกลับมาเป็นบวก คาดราคาปรับตัวต่อเนื่อง วางแนวต้านแรกที่ 4.40 บาท



Swing Trading



Support	38.50
Resistance	40.25/41.50
Stop loss	37.50

คำแนะนำระยะสั้น (BUY)

ราคาพักตัวลงมาที่แนวรับเส้นค่าเฉลี่ย 75 วันประกอบตัวไม่หลุดระดับดังกล่าว ทิศทางหลักยังเป็นบวก คาดราคามีโอกาสกลับตัวในรอบสั้นนี้

CRC



Support	16.40
Resistance	17
Stop loss	16

คำแนะนำระยะสั้น (BUY)

ราคาประกอบตัวเหนือแนวรับ 16 บาท ราคายังมีทิศทางขาขึ้นและรอบของการฟื้นตัว วางแนวต้านแรกที่ 17 บาท

ASIAN



ไม่มีสัญญา

แนวรับ

แนวต้าน

- - - -



สอบถามข้อมูลเพิ่มเติม

โทรศัพท์ 02-658-9915

Email:

Line: @dw24

ตารางราคา

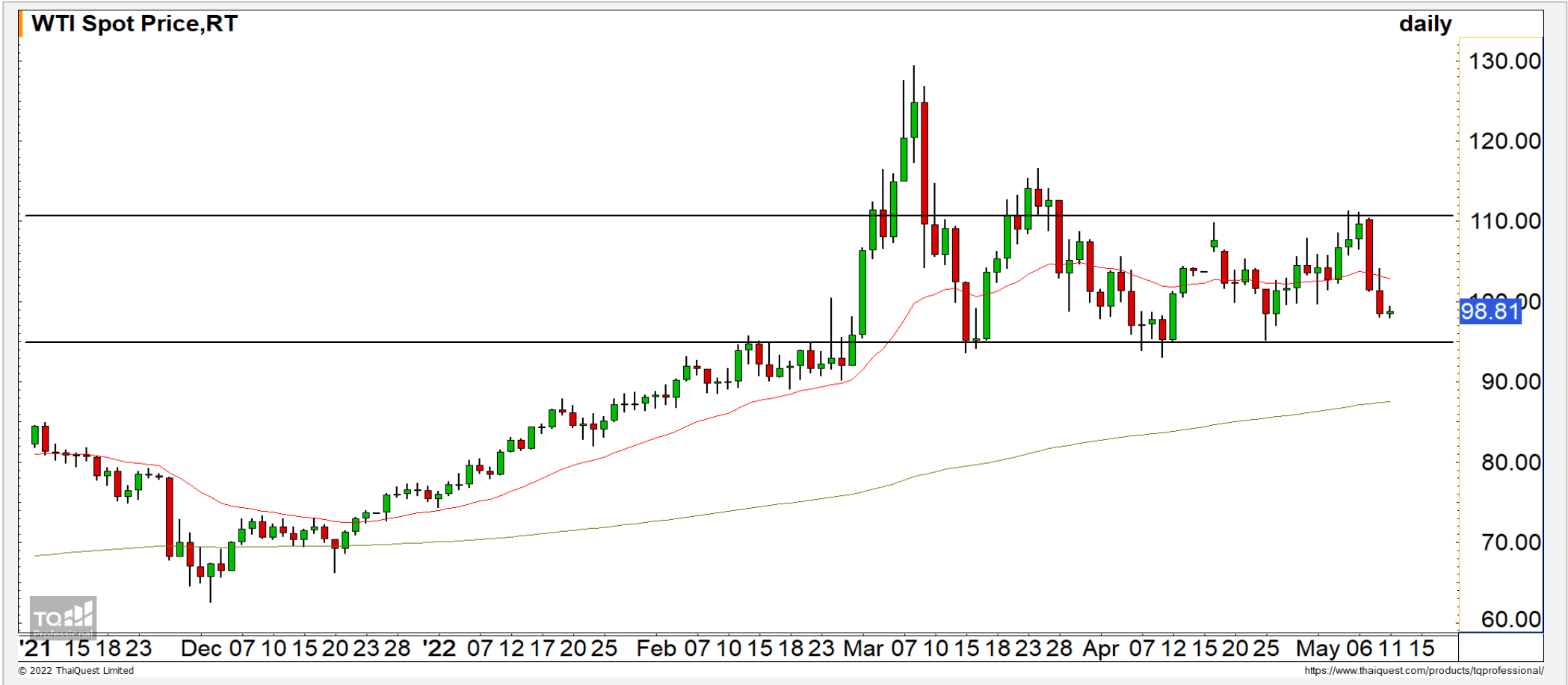
* ตารางราคาใช้เปรียบเทียบในการซื้อขายช่วง market open เท่านั้น ไม่รวมช่วง market call

Name	-	Implied Volatility	-
Underlying	-	Delta	-
Type	-	Listing Date	-
Strike	-	Last Trading Date	-
Conversion Ratio	-	Expire Date(Maturity Date)	-
Moneyness	-	outstanding (13-Jun-2021)	-

Underlying Bid*	DW Bid Price(THB) *				
	17-Jun-2021	18-Jun-2021	21-Jun-2021	22-Jun-2021	23-Jun-2021
-	-	-	-	-	-
-	-	-	-	-	-
-	-	-	-	-	-
-	-	-	-	-	-
-	-	-	-	-	-
-	-	-	-	-	-
-	-	-	-	-	-
-	-	-	-	-	-

COMMODITY MARKET

Crude Oil (WTI)



แนวรับ	แนวต้าน
98 95	108 110

ราคาน้ำมันดิบ WTI พุ่งตัวขึ้นไม่ผ่านแนวต้าน 110 ดอลลาร์และกำลังพักตัวลง
มาอีกครั้ง โดยมองราคาน้ำมันดิบยังแกว่งตัวในกรอบ 95-110 ดอลลาร์

Gold Futures

พักตัวลงต่อเนื่องหลังหลุดแนวรับ 1850 ดอลลาร์

ภาพทางเทคนิคราคาทองคำราย 240 นาที ค่าเงินที่ผ่านมาหลุดแนวรับ 1850 ดอลลาร์ และพักตัวลงต่อเนื่องตามที่คาดไว้ว่าราคาทองคำมีทิศทางเป็นลบ วางแนวรับถัดไปที่ 1825 ดอลลาร์

คำแนะนำระยะสั้น GOM22

- พอร์ตวางรอเปิด Short ที่ 1850 ดอลลาร์ วางเป้าหมายทำกำไรที่ 1830 ดอลลาร์ ตัดขาดทุนกรณีทะลุ 1860 ดอลลาร์

วันที่ 10 พ.ค. 2022
กองทุน SPDR ขายทองคำ 7.25 ตัน
ไว้ที่ระดับ 1,068.65 ตัน



	แนวรับ		แนวต้าน		
	1825	1810	1850	1860	
	Contracts	Long	Short	Net	YTD
Institution		4,311	5,225	-914	-2,508
Foreign		19,581	25,002	-5,421	-17,165
Local		21,608	15,273	6,335	19,673

Market Summary & Theoretical Price

SET50 Index Futures

Series	Settle	Change	Vol Contracts	Vol Change	OI	OI Change	Days to Delivery	Theoretical			Div. Yield	Fund Rate	Basis	Premium Discount
								Theoretical	Lower	Upper				
S50K20	891.8	0.0	71	0	0	0	-125	791.71	794.44	777.39	0.02%	1.75%	95.33	100.05
S50M20	875.3	0.0	50159	0	0	0	-93	793.65	795.68	783.00	0.38%	1.75%	78.92	81.70
S50N20	856.3	0.0	77	0	0	0	-62	795.47	796.82	788.37	1.04%	1.75%	59.87	60.83
S50U20	794.8	0.0	39907	0	0	0	-1	796.44	796.46	796.32	2.03%	1.75%	-1.67	-1.68
S50Z20	793.9	0.0	165665	0	373073	0	90	793.82	791.85	804.13	3.08%	1.75%	-2.53	0.08
S50H21	789.4	0.0	7086	0	13165	0	181	790.55	786.60	811.28	3.24%	1.75%	-7.03	-1.15

S50K20

Series	Settle	Change	Vol Contracts	Vol Change	OI	OI Change	Days to Delivery	Theoretical			Premium / Discount	Risk Free Rate
								Theoretical	Lower	Upper		
GFM20	25968.8398	0	211	0	542	0	-93	28369	28442	27988	-2400.30	1.75%
GFQ20	28980.6504	0	183	0	490	0	-33	28451	28477	28316	529.53	1.75%
GFV20	28360	0	76	0	303	0	29	28536	28513	28655	-175.82	1.75%

Gold Online Futures

Series	Settle	Change	Vol Contracts	Vol Change	OI	OI Change	Days to Delivery	Theoretical
GOM20	1768.80	0.00	7623	0	3082	0	-93	1886.64

USD Futures

Series	Settle	OI Change	Days to Delivery	Theoretical	Basis
USDK20	31.87	0.00	-125	31.32	0.23
USDM20	30.93	0.00	-93	31.40	-0.71
USDN20	31.38	0.00	-62	31.48	-0.25
USDU20	31.70	0.00	-1	31.63	0.06

DISCLAIMER: รายงานฉบับนี้จัดทำโดยบริษัทหลักทรัพย์ ฟินันเซีย ไซรัส จำกัด (มหาชน) "บริษัท" ข้อมูลที่ปรากฏในรายงานฉบับนี้ถูกจัดทำขึ้นบนพื้นฐานของแหล่งข้อมูลที่เราหรือเราเชื่อว่ามีความน่าเชื่อถือ และมีความถูกต้อง อย่างไรก็ตามบริษัทไม่รับรองความถูกต้องครบถ้วนของข้อมูลดังกล่าว ข้อมูลและความเห็นที่ปรากฏอยู่ในรายงานฉบับนี้อาจมีการเปลี่ยนแปลง แก้ไข หรือเพิ่มเติมได้ตลอดเวลาโดยไม่ต้องแจ้งให้ทราบล่วงหน้า บริษัทไม่มีความประสงค์ที่จะชักจูงหรือชักชวนให้ผู้ลงทุน ลงทุนซื้อหรือขายหลักทรัพย์ตามที่ปรากฏในรายงานฉบับนี้ รวมทั้งบริษัทไม่ได้รับประกันผลตอบแทนหรือราคาของหลักทรัพย์ตามข้อมูลที่ปรากฏแต่อย่างใด บริษัทจึงไม่รับผิดชอบต่อความเสียหายใดๆ ที่เกิดขึ้นจากการนำข้อมูลหรือความเห็นในรายงานฉบับนี้ไปใช้ไม่ว่ากรณีใดก็ตาม ผู้ลงทุนควรศึกษาข้อมูลและใช้ดุลยพินิจอย่างรอบคอบในการตัดสินใจลงทุน

บริษัทขอสงวนลิขสิทธิ์ในข้อมูลและความเห็นที่ปรากฏอยู่ในรายงานฉบับนี้ ห้ามมิให้ผู้ใดนำข้อมูลและความเห็นในรายงานฉบับนี้ไปใช้ประโยชน์ คัดลอก ตัดแปลง ทำซ้ำ นำออกแสดงหรือเผยแพร่ต่อสาธารณชนไม่ว่าทั้งหมดหรือบางส่วน โดยไม่ได้รับอนุญาตเป็นลายลักษณ์อักษรจากบริษัทล่วงหน้า การลงทุนในหลักทรัพย์มีความเสี่ยง ผู้ลงทุนควรศึกษาข้อมูลและพิจารณาอย่างรอบคอบก่อนการตัดสินใจลงทุน

บริษัทหลักทรัพย์ ฟินันเซีย ไซรัส จำกัด (มหาชน) อาจเป็นผู้ดูแลสภาพคล่อง (Market Maker) และผู้ออกใบสำคัญแสดงสิทธิหรืออนุพันธ์ (Derivative Warrants) บนหลักทรัพย์ AAV, ADVANC, AEONTS, AMATA, ANAN, AOT, AP, BANPU, BBL, BCH, BCP, BCPG, BDMS, BEAUTY, BEC, BEM, BGRIM, BH, BJC, BLAND, BPP, BTS, CBG, CENTEL, CHG, CK, CKP, COM7, CPALL, CPF, CPN, DELTA, DTAC, EA, EGCO, EPG, ERW, ESSO, GFPT, GLOBAL, GPSC, GULF, GUNKUL, HANA, HMPRO, INTUCH, IRPC, IVL, JAS, JMT, KBANK, KCE, KKP, KTB, KTC, LH, MAJOR, MBK, MEGA, MINT, MTC, ORI, OSP, PLANB, PRM, PSH, PSL, PTG, PTT, PTTEP, PTTGC, QH, RATCH, ROBINS, RS, SAWAD, SCB, SCC, SGP, SIRI, SPALI, SPRC, STA, STEC, SUPER, TASCOS, TCAP, THAI, THANI, TISCO, TKN, TMB, TOA, TOP, TPIPP, TRUE, TTW, TU, TVO, WHA และ SET50 Future โดยบริษัทฯ อาจจัดทำบทวิเคราะห์ของหลักทรัพย์อ้างอิงดังกล่าว ดังนั้น นักลงทุนควรศึกษารายละเอียดในหนังสือชี้ชวนของใบสำคัญแสดงสิทธิหรืออนุพันธ์ดังกล่าวก่อนตัดสินใจลงทุน

หมายเหตุ: ประธานกรรมการของบริษัทหลักทรัพย์ ฟินันเซีย ไซรัส จำกัด (มหาชน) ดำรงตำแหน่งเป็นกรรมการของบริษัท ทู คอร์ปอเรชั่น จำกัด (มหาชน)

Remark : FSS's Chairman is a TRUE's director.