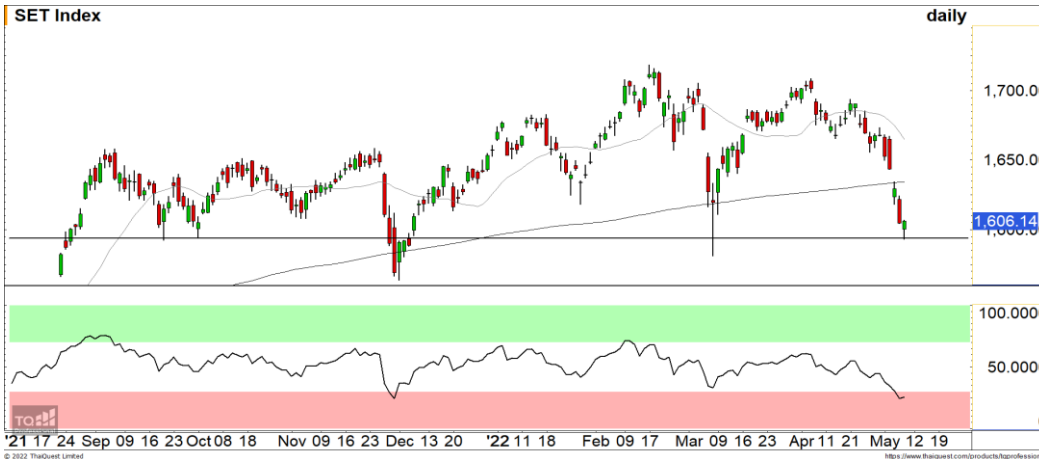




Market Update : คาดดัชนีจะจุดกลับตัวรอบสิ้น



แนวรับ		แนวต้าน	
1590	1580	1610	1618

SET INDEX ภาพทางเทคนิคคราย 60 นาทีเข้านี้ดัชนีพักตัวลงน้อยกว่าที่ประเมินไว้โดยพักตัวลงไปไม่ถึงแนวรับ 1590 จุดแล้วฟื้นตัวกลับขึ้นมา คาดพักตัวของดัชนีชะลอตัวลงจากสัญญาณ RSI Oversold และมีโอกาสที่จะเป็นจุดกลับตัวระยะสั้น

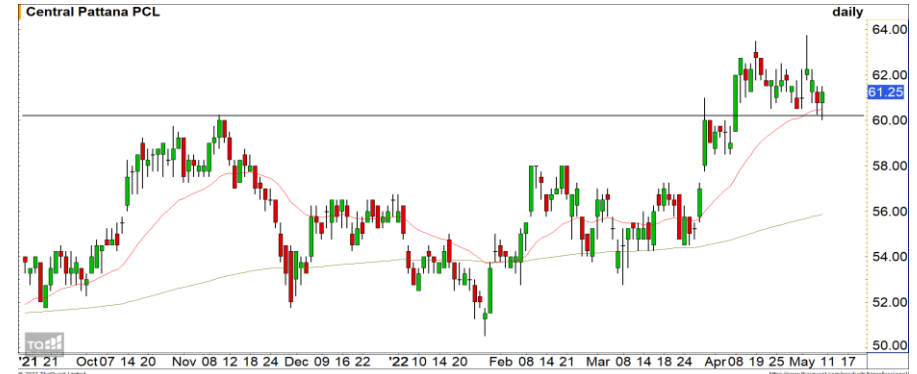
S50M22 ภาพทางเทคนิคคราย 60 นาทีเข้านี้ดัชนีฟื้นตัวกลับขึ้นมามีแนวโน้มแนวรับ 948 จุด มองดัชนีจะจุดกลับระยะสั้นจากสัญญาณ RSI Oversold โดยมีแนวต้านแรกที่ 960 จุด และ 963 จุด

กลยุทธ์ S50M22

- พอร์ตว่างและรอเปิด Long ที่ 948 จุด วางเป้าหมายทำกำไรที่ 960 จุด ตัดขาดทุนกรณีหลุด 940 จุด

แนวรับ		แนวต้าน	
948	940	960	963

Mid-Day Trading



แนวรับ	แนวต้าน	Stop loss
60.50	62.25-63	59.50

CPN : ราคาพักตัวลงมาที่จุด Breakout ที่ 60.50 บาท ราคาประกอบตัวรักษารอบของการฟื้นตัวได้ต่อเนื่อง คาดราคากลับมาฟื้นตัวอีกครั้ง



แนวรับ	แนวต้าน	Stop loss
62	65	60.75

TIPH : ราคาพักตัวลงมาที่แนวรับ 62 บาทแล้วมีแรงซื้อประกอบรอบของการฟื้นตัวได้ต่อเนื่อง มองราคากลับเข้าสู่รอบของการฟื้นตัวอีกครั้ง

DISCLAIMER: รายงานฉบับนี้จัดทำโดยบริษัทหลักทรัพย์ ฟินันเซีย ไซรัส จำกัด (มหาชน) "บริษัท" ข้อมูลที่ปรากฏในรายงานฉบับนี้ถูกจัดทำขึ้นบนพื้นฐานของแหล่งข้อมูลที่เราเชื่อหรือคิดว่ามีความน่าเชื่อถือ และความถูกต้อง อย่างไรก็ตามบริษัทไม่รับรองความถูกต้องครบถ้วนของข้อมูลดังกล่าว ข้อมูลและความเห็นที่ปรากฏอยู่ในรายงานฉบับนี้อาจมีการเปลี่ยนแปลง แก้ไข หรือเพิ่มเติมได้ตลอดเวลาโดยไม่ต้องแจ้งให้ทราบล่วงหน้า บริษัทไม่มีความประสงค์ที่จะชักจูงหรือชี้ชวนให้ผู้ลงทุน ลงทุนซื้อหรือขายหลักทรัพย์ตามที่ปรากฏในรายงานฉบับนี้ รวมทั้งบริษัทไม่ได้รับประกันผลตอบแทนหรือราคาของหลักทรัพย์ตามข้อมูลที่ปรากฏแต่อย่างใด บริษัทจึงไม่รับผิดชอบต่อความเสียหายใดๆ ที่เกิดขึ้นจากการนำข้อมูลหรือความเห็นในรายงานฉบับนี้ไปใช้ไม่ว่ากรณีใดก็ตาม ผู้ลงทุนควรศึกษาข้อมูลและใช้ดุลยพินิจอย่างรอบคอบในการตัดสินใจลงทุน

บริษัทขอสงวนลิขสิทธิ์ในข้อมูลและความคิดเห็นที่ปรากฏอยู่ในรายงานฉบับนี้ ห้ามมิให้ผู้ใดนำข้อมูลและความคิดเห็นในรายงานฉบับนี้ไปใช้ประโยชน์ คัดลอก ตัดแปลง ทำซ้ำ นำออกแสดงหรือเผยแพร่ต่อสาธารณชนไม่ว่าทั้งหมดหรือบางส่วน โดยไม่ได้รับอนุญาตเป็นลายลักษณ์อักษรจากบริษัทล่วงหน้า การลงทุนในหลักทรัพย์มีความเสี่ยง ผู้ลงทุนควรศึกษาข้อมูลและพิจารณาอย่างรอบคอบก่อนการตัดสินใจลงทุน

บริษัทหลักทรัพย์ ฟินันเซีย ไซรัส จำกัด (มหาชน) อาจเป็นผู้ดูแลสภาพคล่อง (Market Maker) และผู้ออกใบสำคัญแสดงสิทธิอนุพันธ์ (Derivative Warrants) บนหลักทรัพย์ AAV, ADVANC, AEONTS, AMATA, ANAN, AOT, AP, BANPU, BBL, BCH, BCP, BCPG, BDMS, BEAUTY, BEC, BEM, BGRIM, BH, BJC, BLAND, BPP, BTS, CBG, CENTEL, CHG, CK, CKP, COM7, CPALL, CPF, CPN, DELTA, DTAC, EA, EGCO, EPG, ERW, ESSO, GFPT, GLOBAL, GPSC, GULF, GUNKUL, HANA, HMPRO, INTUCH, IRPC, IVL, JAS, JMT, KBANK, KCE, KKP, KTB, KTC, LH, MAJOR, MBK, MEGA, MINT, MTC, ORI, OSP, PLANB, PRM, PSH, PSL, PTG, PTT, PTTEP, PTTGC, QH, RATCH, ROBINS, RS, SAWAD, SCB, SCC, SGP, SIRI, SPALI, SPRC, STA, STEC, SUPER, TASCOS, TCAP, THAI, THANI, TISCO, TKN, TMB, TOA, TOP, TPIPP, TRUE, TTW, TU, TVO, WHA และ SET50 Future โดยบริษัท อาจจัดทำบทวิเคราะห์ของหลักทรัพย์อ้างอิงดังกล่าว ดังนั้น นักลงทุนควรศึกษารายละเอียดในหนังสือชี้ชวนของใบสำคัญแสดงสิทธิอนุพันธ์ดังกล่าวก่อนตัดสินใจลงทุน