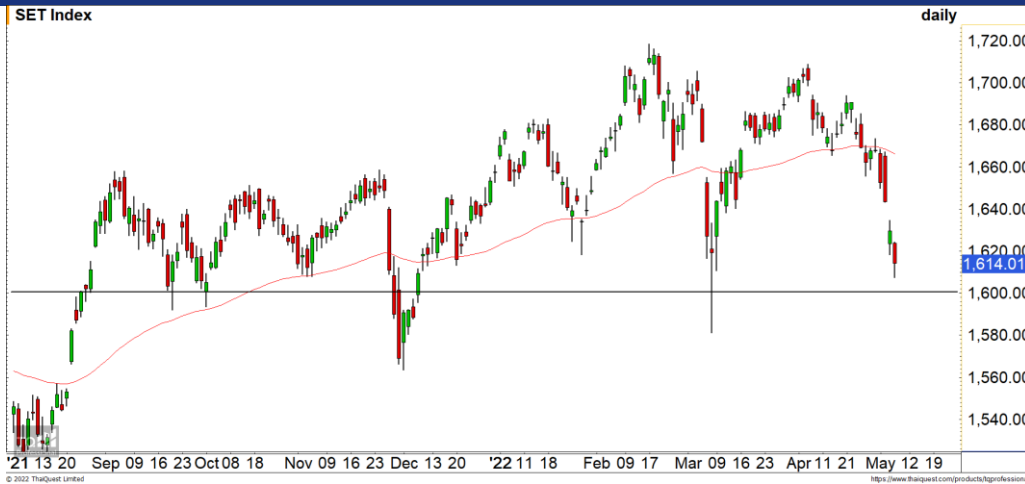


## Market Update : คาดขายนี้อาจมีโอกาสนิ่งตัวกลับระยะสั้น



แนวรับ

แนวต้าน

1610

1600

1620

1625

**SET INDEX** ภาพทางเทคนิคคราย 60 นาทีเข้านี้ดัชนีพักตัวต่อเป็นผลมาจากบรรยากาศการของตลาดทุนเพื่อบ้าน ยังคงมองดัชนีมีโอกาสชะลอการพักตัวที่บริเวณ 1600 จุดและมีโอกาสสร้างฐานรอฟื้นตัวกลับ

**S50M22** ภาพทางเทคนิคคราย 60 นาทีเข้านี้ดัชนีพักตัวต่อเนื่องหลุดแนวรับ 955 จุดลงมาทำให้ดัชนีพักตัวต่อเนื่องลงมาที่แนวรับบริเวณ 948-950 จุด คาดดัชนีมีโอกาสฟื้นตัวกลับระยะสั้นที่บริเวณดังกล่าว วางแนวต้านแรกที่ 958 จุด

### กลยุทธ์ S50M22

- พอร์ต Long ต้นทุนที่ 955 จุด ถือรอทำกำไรที่ 965 จุด ตัดขาดทุนกรณีหลุด 948 จุด

แนวรับ

แนวต้าน

948-950

945

958

965

## Mid-Day Trading



แนวรับ

แนวต้าน

Stop loss

31

33/34

30

**SAPPE** : ราคาพักตัวลงมาที่จุด Breakout ของรอบนี้ที่ 31 เริ่มมีแรงซื้อกลับเข้ามา คาดราคาจะจุดกลับตัวระยะสั้น วางแนวต้านแรกที่ 33 บาท



แนวรับ

แนวต้าน

Stop loss

66

68

65

**AOT** : ราคากำลังพักตัวสะสมกำลังในแนวโน้มขาขึ้นลงมาที่แนวรับหลักที่ 66 บาท คาดราคามีโอกาสฟื้นตัวกลับเนื่องจากทิศทางหลักเป็นขาขึ้น

**DISCLAIMER:** รายงานฉบับนี้จัดทำโดยบริษัทหลักทรัพย์ ฟินันเซีย ไซรัส จำกัด (มหาชน) "บริษัท" ข้อมูลที่ปรากฏในรายงานฉบับนี้ถูกจัดทำขึ้นบนพื้นฐานของแหล่งข้อมูลที่เราหรือเราเชื่อว่ามีความน่าเชื่อถือ และความถูกต้อง อย่างไรก็ตามบริษัทไม่รับรองความถูกต้องครบถ้วนของข้อมูลดังกล่าว ข้อมูลและความเห็นที่ปรากฏอยู่ในรายงานฉบับนี้อาจมีการเปลี่ยนแปลง แก้ไข หรือเพิ่มเติมได้ตลอดเวลาโดยไม่ต้องแจ้งให้ทราบล่วงหน้า บริษัทไม่มีความประสงค์ที่จะชักจูงหรือชี้ชวนให้ผู้ลงทุน ลงทุนซื้อหรือขายหลักทรัพย์ตามที่ปรากฏในรายงานฉบับนี้ รวมทั้งบริษัทไม่ได้รับประกันผลตอบแทนหรือราคาของหลักทรัพย์ตามข้อมูลที่ปรากฏแต่อย่างใด บริษัทจึงไม่รับผิดชอบต่อความเสียหายใดๆ ที่เกิดขึ้นจากการนำข้อมูลหรือความเห็นในรายงานฉบับนี้ไปใช้ไม่ว่ากรณีใดก็ตาม ผู้ลงทุนควรศึกษาข้อมูลและใช้ดุลยพินิจอย่างรอบคอบในการตัดสินใจลงทุน

บริษัทขอสงวนลิขสิทธิ์ในข้อมูลและความคิดเห็นที่ปรากฏอยู่ในรายงานฉบับนี้ ห้ามมิให้ผู้ใดนำข้อมูลและความคิดเห็นในรายงานฉบับนี้ไปใช้ประโยชน์ คัดลอก ตัดแปลง ทำซ้ำ นำออกแสดงหรือเผยแพร่ต่อสาธารณชนไม่ว่าทั้งหมดหรือบางส่วน โดยไม่ได้รับอนุญาตเป็นลายลักษณ์อักษรจากบริษัทล่วงหน้า การลงทุนในหลักทรัพย์มีความเสี่ยง ผู้ลงทุนควรศึกษาข้อมูลและพิจารณาอย่างรอบคอบก่อนการตัดสินใจลงทุน

บริษัทหลักทรัพย์ ฟินันเซีย ไซรัส จำกัด (มหาชน) อาจเป็นผู้ดูแลสภาพคล่อง (Market Maker) และผู้ออกใบสำคัญแสดงสิทธิอนุพันธ์ (Derivative Warrants) บนหลักทรัพย์ AAV, ADVANC, AEONTS, AMATA, ANAN, AOT, AP, BANPU, BBL, BCH, BCP, BCPG, BDMS, BEAUTY, BEC, BEM, BGRIM, BH, BJC, BLAND, BPP, BTS, CBG, CENTEL, CHG, CK, CKP, COM7, CPALL, CPF, CPN, DELTA, DTAC, EA, EGCO, EPG, ERW, ESSO, GFPT, GLOBAL, GPSC, GULF, GUNKUL, HANA, HMPRO, INTUCH, IRPC, IVL, JAS, JMT, KBANK, KCE, KKP, KTB, KTC, LH, MAJOR, MBK, MEGA, MINT, MTC, ORI, OSP, PLANB, PRM, PSH, PSL, PTG, PTT, PTTEP, PTTGC, QH, RATCH, ROBINS, RS, SAWAD, SCB, SCC, SGP, SIRI, SPALI, SPRC, STA, STEC, SUPER, TASCOS, TCAP, THAI, THANI, TISCO, TKN, TMB, TOA, TOP, TPIPP, TRUE, TTW, TU, TVO, WHA และ SET50 Future โดยบริษัท อาจจัดทำบทวิเคราะห์ของหลักทรัพย์อ้างอิงดังกล่าว ดังนั้น นักลงทุนควรศึกษารายละเอียดในหนังสือชี้ชวนของใบสำคัญแสดงสิทธิอนุพันธ์ดังกล่าวก่อนตัดสินใจลงทุน