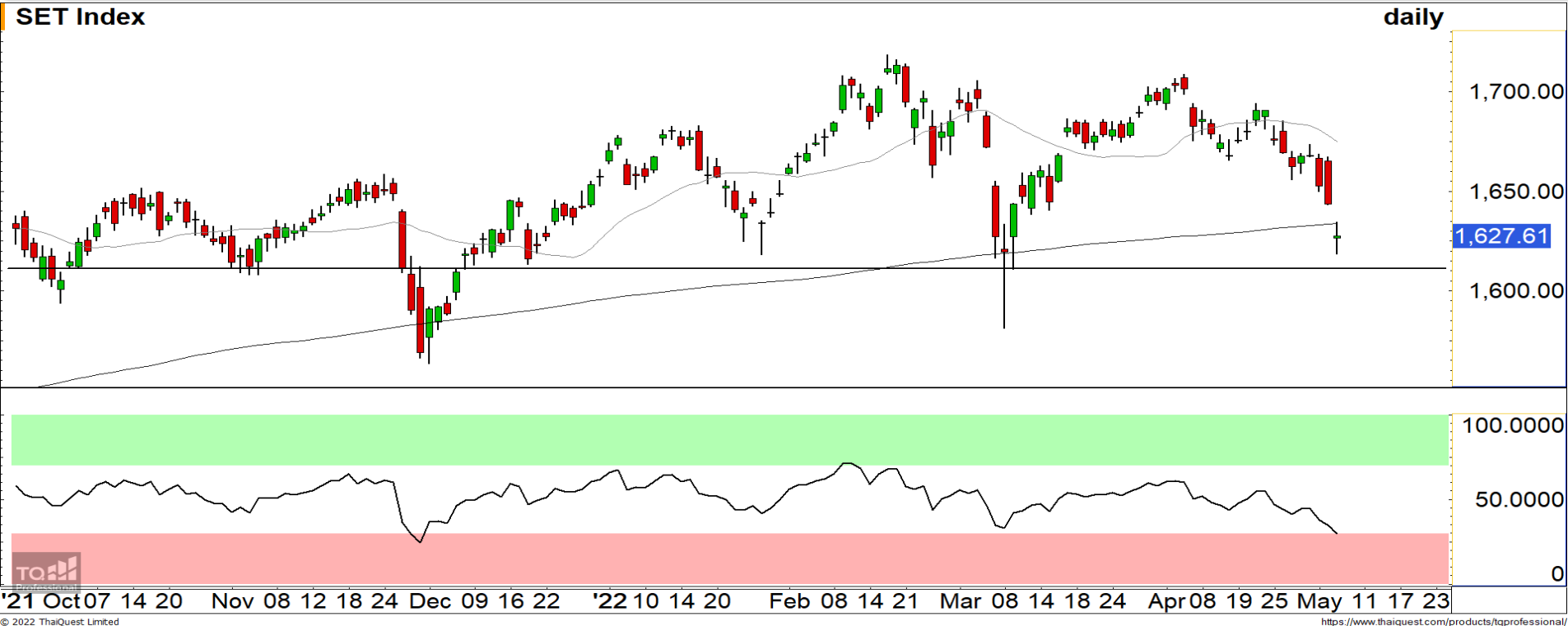


Weekly Keys

SET INDEX : มุมมองสัปดาห์หน้า



ดัชนีพักตัวลงมาที่บริเวณโซนแนวรับหลักช่วง 1600-1630 จุด

สัปดาห์นี้ดัชนีพักตัวลงมาต่อเนื่องจากการที่หลุดแนวรับ 1665 จุดในสัปดาห์ที่ผ่านมาตามที่ได้คาดการณ์ไว้ โดินล่าสุดดัชนีกำลังพักตัวลงมาที่เป้าหมายแนวรับหลักที่บริเวณ 1600-1630 จุด มองการพักตัวของดัชนีจะชะลอตัวลงและสร้างฐานในการเกิด Technical Rebound สลับขึ้นมาในสัปดาห์หน้า

ทีมนักวิเคราะห์ : จิตรา อมรรธรรม เลขที่ทะเบียน : 014530 โทร. : 02-646-9877 : อนุวัฒน์ ศิริแสงชัยกุล เลขที่ทะเบียน : 057116

6 May 2022

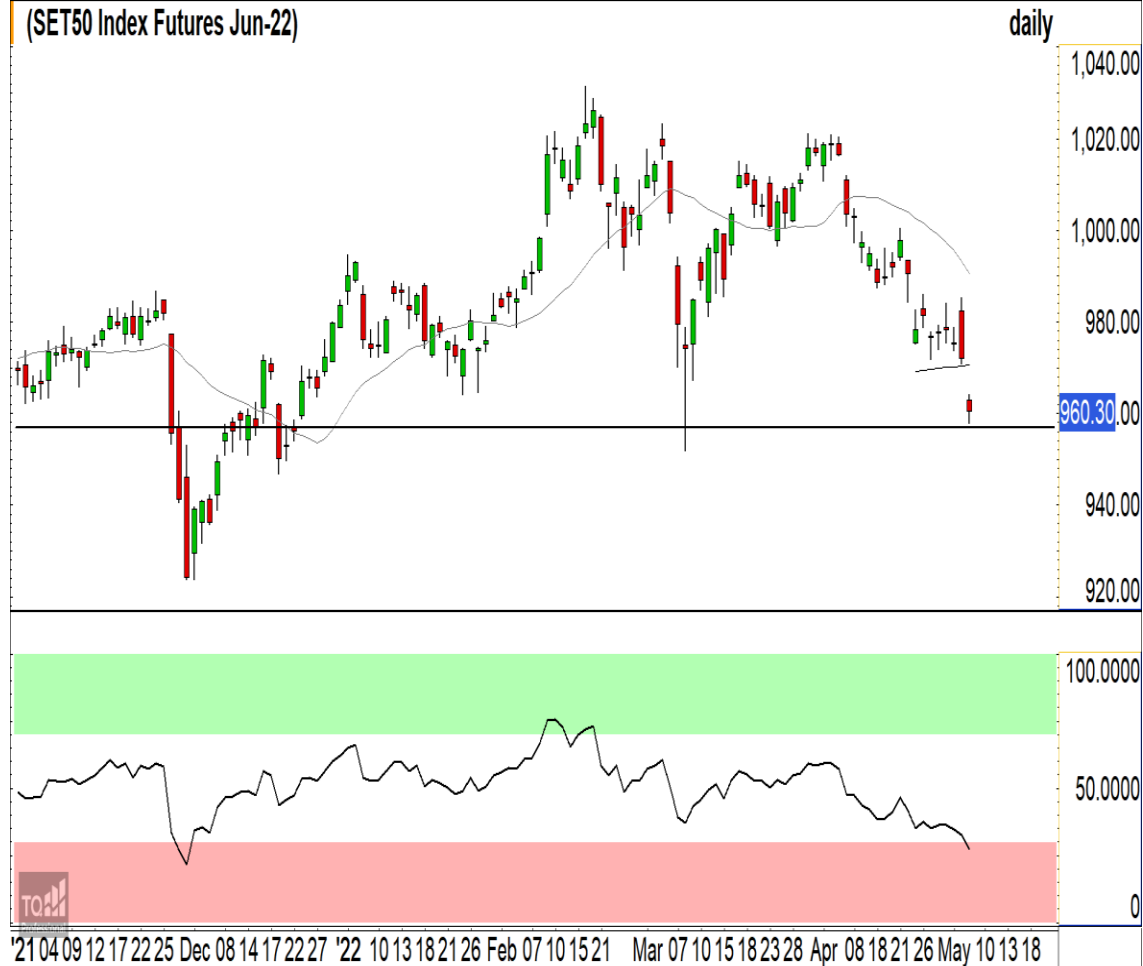
S50M22

แนวรับ : 955/950

แนวต้าน : 965/970

S50M22 : ภาพทางเทคนิคเข้านี้ดัชนีพักตัว
ต่อเนื่องจากการหลุดแนวรับ 975 จุดของเมื่อวานนี้
โดยการพักตัวของดัชนีลงใกล้แนวรับบริเวณ 950-
955 จุด มองดัชนีมีโอกาสฟื้นตัวกลับขึ้นในรอบสั้น
นี้ วางแนวต้านแรกที่ 965 จุด

- พอร์ตวางแนวรอเปิด Long ที่ 955 จุด
วางเป้าหมายทำกำไรที่ 965 จุด ตัด
ขาดทุนกรณีหลุด 948 จุด



© 2022 TheQuest Limited

<https://www.thaiquest.com/products/topprofessional/>

Sector Analysis



- กลุ่มที่นำตลาดในช่วงนี้ได้แก่ TOUR(แข็งแกร่งที่สุด),HEALTH,COMM และ ICT
- กลุ่มที่ฟื้นตัวขึ้นในโซน Improving ได้แก่TRANS,FOODแต่ETRON กลับมาอ่อนแออีกครั้ง
- กลุ่มที่กำลังพักตัวในโซน Weakening คือ PROP
- กลุ่มที่อ่อนแอกว่าตลาดได้แก่ BANK,FIN,CONS,PETROและ CONMAT

การท่องเที่ยวและสินค้าการ ดัชนีเป็นหนึ่งในกลุ่มที่ยังสามารถรักษาทิศทางหลักให้เป็นขาขึ้นไว้ได้ มองปัจจุบันดัชนีกำลังพักตัวสะสมกำลังเพื่อรอการเพื่อกลับตามทิศทางเดิมที่เป็นขาขึ้น มองเป็นจังหวะเข้าสะสมที่ดี

Weekly Trading

CENEL

แนวรับ

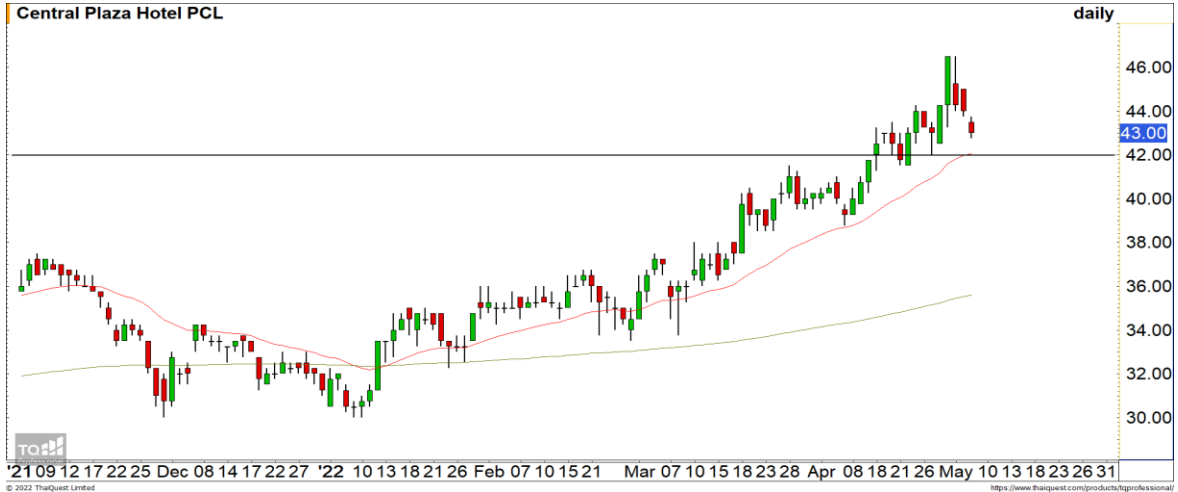
แนวต้าน

42/41

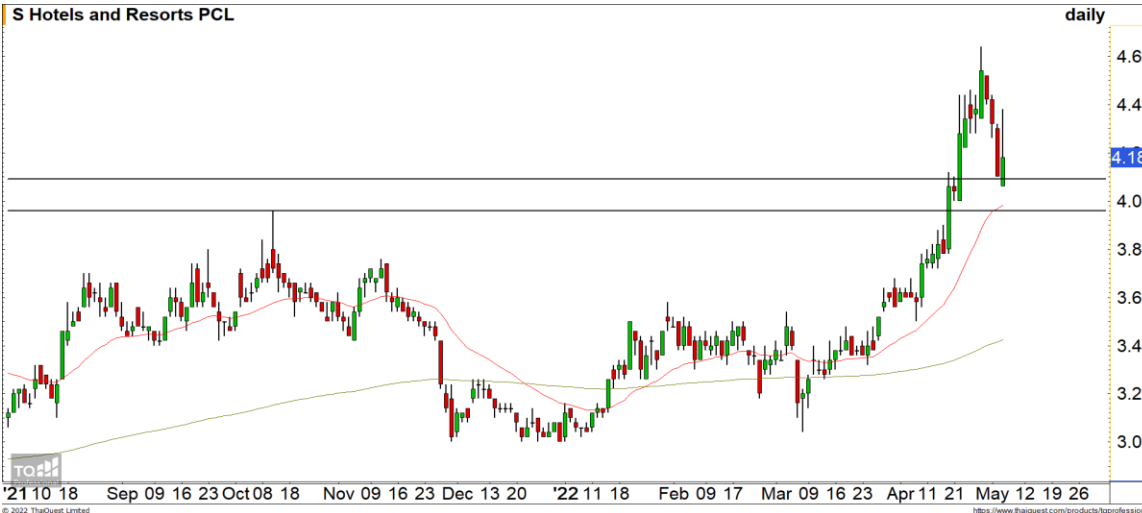
45/46.50

ราคามีทิศทางหลักที่เป็นขาขึ้น โดยมีแนวรับที่บริเวณ 41-42 บาท คาดเมื่อราคาพักตัวลงมาที่ระดับดังกล่าว จะมีโอกาสผันตัวกลับตามทิศทางเดิมขาขึ้น วางแนวต้านรอทดสอบที่บริเวณ 45-46.50 บาท

Central Plaza Hotel PCL



S Hotels and Resorts PCL



SHR

แนวรับ

แนวต้าน

4.06/3.96

4.44/4.56

ราคาพักตัวลงมาที่แนวรับ 4.06 บาท โดยที่ทิศทางหลักยังเป็นขาขึ้น มองราคามีโอกาสผันตัวกลับที่บริเวณแนวรับดังกล่าว เป็นจังหวะเข้าสะสมที่ดี วางแนวต้านแรกที่ 4.44 บาท

DISCLAIMER: รายงานฉบับนี้จัดทำโดยบริษัทหลักทรัพย์ ฟินันเซีย ไซรัส จำกัด (มหาชน) “บริษัท” ข้อมูลที่ปรากฏในรายงานฉบับนี้ถูกจัดทำขึ้นบนพื้นฐานของแหล่งข้อมูลที่เราเชื่อหรือคิดว่ามีความน่าเชื่อถือ และ/หรือมีความถูกต้อง อย่างไรก็ตามบริษัทไม่รับรองความถูกต้องครบถ้วนของข้อมูลดังกล่าว ข้อมูลและความเห็นที่ปรากฏอยู่ในรายงานฉบับนี้อาจมีการเปลี่ยนแปลง แก้ไข หรือเพิ่มเติมได้ตลอดเวลาโดยไม่ต้องแจ้งให้ทราบล่วงหน้า บริษัทไม่มีความประสงค์ที่จะชักจูงหรือชี้ชวนให้ผู้ลงทุน ลงทุนซื้อหรือขายหลักทรัพย์ตามที่ปรากฏในรายงานฉบับนี้ รวมทั้งบริษัทไม่ได้รับประกันผลตอบแทนหรือราคาของหลักทรัพย์ตามข้อมูลที่ปรากฏแต่อย่างใด บริษัทจึงไม่รับผิดชอบต่อความเสียหายใดๆ ที่เกิดขึ้นจากการนำข้อมูลหรือความเห็นในรายงานฉบับนี้ไปใช้ไม่ว่ากรณีใดก็ตาม ผู้ลงทุนควรศึกษาข้อมูลและใช้ดุลยพินิจอย่างรอบคอบในการตัดสินใจลงทุน

บริษัทขอสงวนลิขสิทธิ์ในข้อมูลและความเห็นที่ปรากฏอยู่ในรายงานฉบับนี้ ห้ามมิให้ผู้ใดนำข้อมูลและความเห็นในรายงานฉบับนี้ไปใช้ประโยชน์ คัดลอก ตัดแปลง ทำซ้ำ นำออกแสดงหรือเผยแพร่ต่อสาธารณชนไม่ว่าทั้งหมดหรือบางส่วน โดยไม่ได้รับอนุญาตเป็นลายลักษณ์อักษรจากบริษัทล่วงหน้า การลงทุนในหลักทรัพย์มีความเสี่ยง ผู้ลงทุนควรศึกษาข้อมูลและพิจารณาอย่างรอบคอบก่อนการตัดสินใจลงทุน

บริษัทหลักทรัพย์ ฟินันเซีย ไซรัส จำกัด (มหาชน) อาจเป็นผู้ดูแลสภาพคล่อง (Market Maker) และผู้ออกใบสำคัญแสดงสิทธิอนุพันธ์ (Derivative Warrants) บนหลักทรัพย์ AAV, ADVANC, AEONTS, AMATA, ANAN, AOT, AP, BANPU, BBL, BCH, BCP, BCPG, BDMS, BEAUTY, BEC, BEM, BGRIM, BH, BJC, BLAND, BPP, BTS, CBG, CENTEL, CHG, CK, CKP, COM7, CPALL, CPF, CPN, DELTA, DTAC, EA, EGCO, EPG, ERW, ESSO, GFPT, GLOBAL, GPSC, GULF, GUNKUL, HANA, HMPRO, INTUCH, IRPC, IVL, JAS, JMT, KBANK, KCE, KKP, KTB, KTC, LH, MAJOR, MBK, MEGA, MINT, MTC, ORI, OSP, PLANB, PRM, PSH, PSL, PTG, PTT, PTTEP, PTTGC, QH, RATCH, ROBINS, RS, SAWAD, SCB, SCC, SGP, SIRI, SPALI, SPRC, STA, STEC, SUPER, TASCO, TCAP, THAI, THANI, TISCO, TKN, TMB, TOA, TOP, TPIPP, TRUE, TTW, TU, TVO, WHA และ SET50 Future โดยบริษัทฯ อาจจัดทำบทวิเคราะห์ของหลักทรัพย์อ้างอิงดังกล่าวนี้ ดังนั้น นักลงทุนควรศึกษารายละเอียดในหนังสือชี้ชวนของใบสำคัญแสดงสิทธิอนุพันธ์ดังกล่าวก่อนตัดสินใจลงทุน