

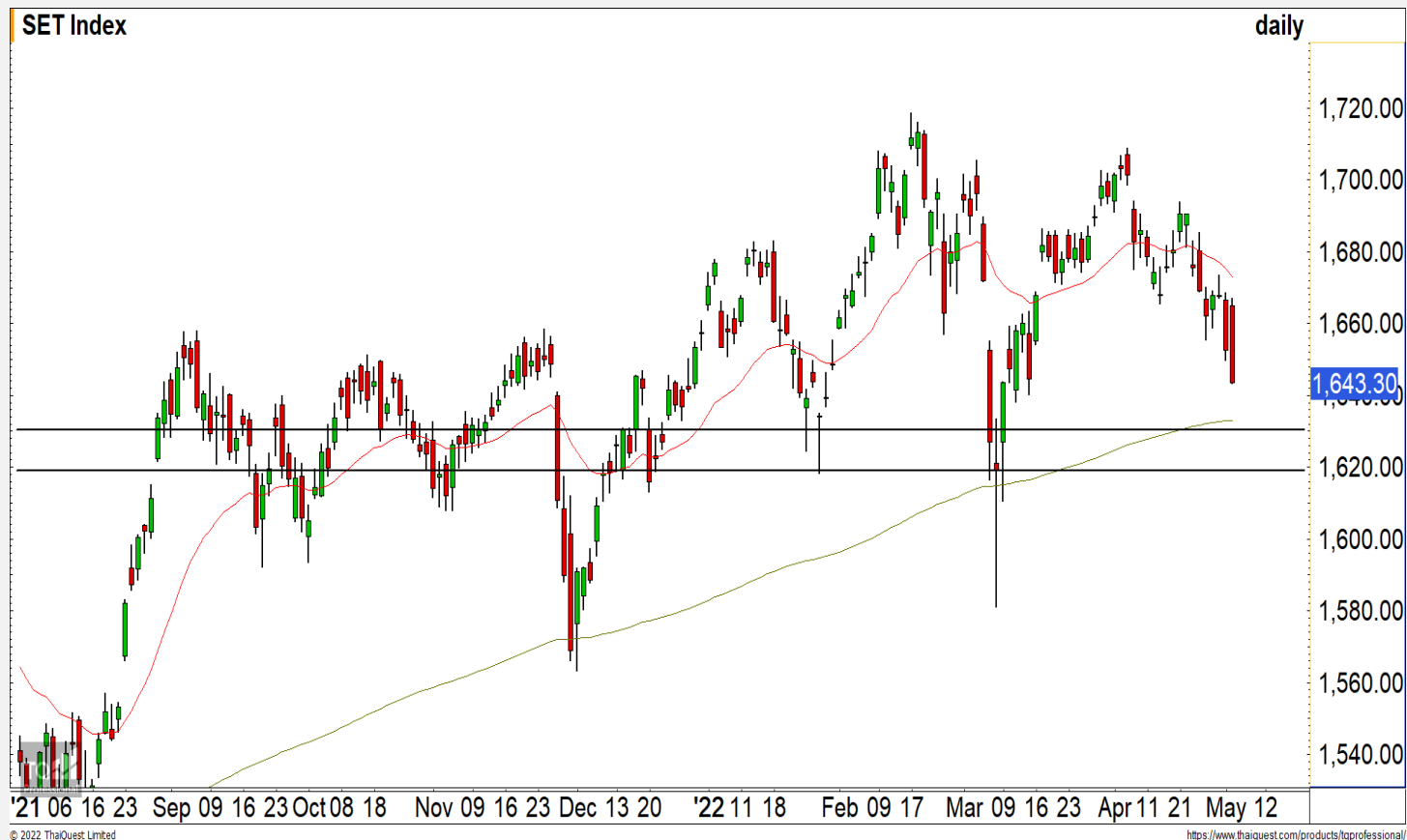


SET INDEX

คาดดัชนีพักตัวลงต่อเนื่อง

วานนี้ดัชนีปิดที่ระดับ 1643.30 จุด (-8.99 จุด)

ภาพทางเทคนิคราย 60 นาทีวานนี้ ดัชนีฟื้นตัวขึ้นไม่ผ่านแนวต้าน 1667 จุด และถูกแรงขายกดดันลงมาในช่วงท้ายตลาด โดยการพักตัวของดัชนีสร้างจุดต่ำสุดใหม่ของรอบ มองดัชนีมีโอกาสที่จะพักตัวลงต่อเนื่องในวันนี้ โดยมีแนวรับแรกๆ บริเวณ 1630 จุด และ 1620 จุดเป็นระดับถัดมา

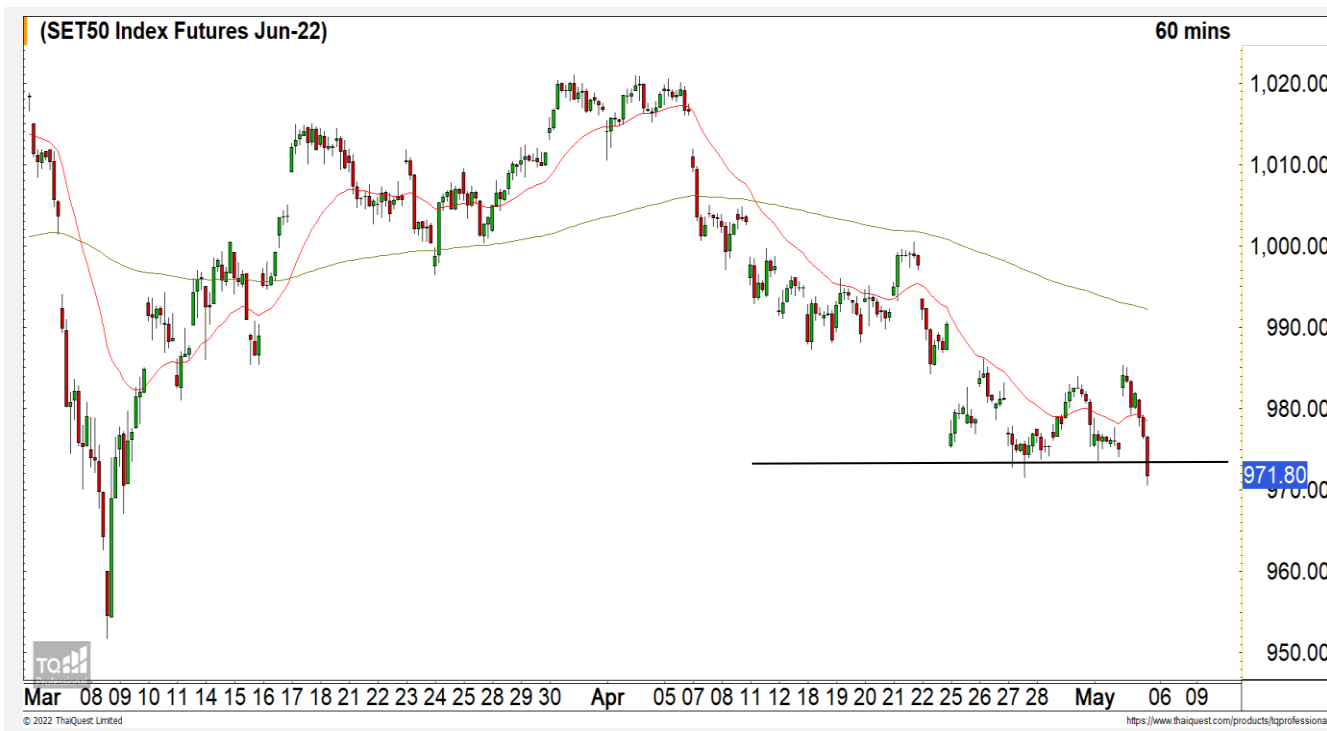


Technical Review

- S50M22 : พักตัวต่อหลังหลุดแนวรับ 975 จุด
- Momentum Trading : SAAM,SNC
- Swing Trading : LH,MINT

แนวรับ	1630	1620
แนวต้าน	1650	1655

SET50 Index Futures



พักตัวต่อหลังหลุดแนวรับ 975 จุด

5 พ.ค. 65 นักลงทุนต่างชาติ Short สุทธิ 4,267 สัญญา

ค่า Basis ของ S50M22 อยู่ที่ระดับ -2.29 จุด

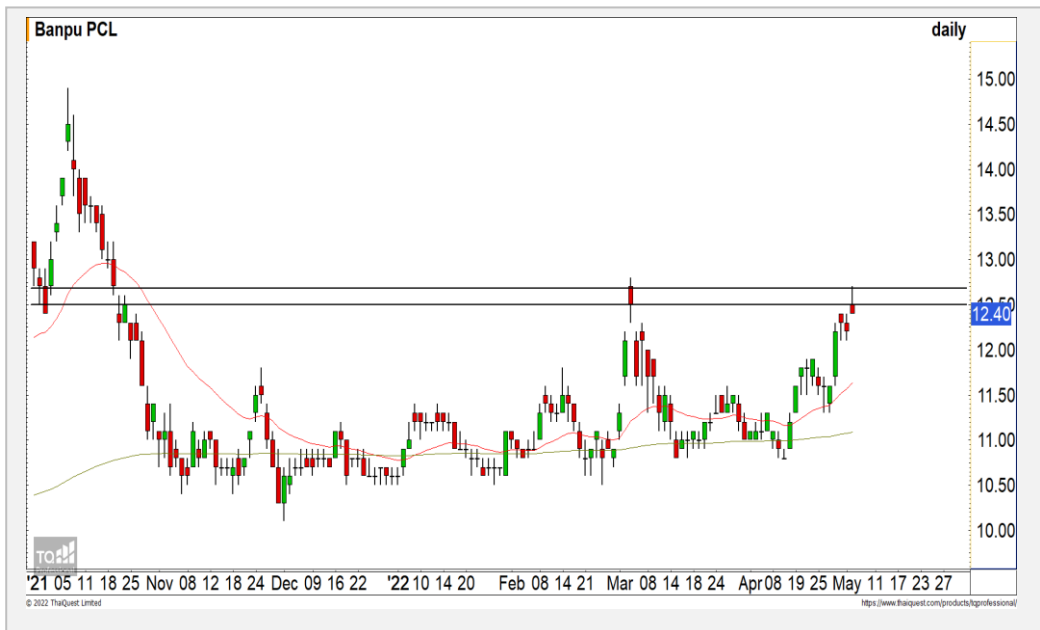
ภาพทางเทคนิค 60 นาที วานนี้ดัชนีฟื้นตัวขึ้นไป ที่แนวต้าน 985 จุดในช่วงเช้าแล้วไม่สามารถทะลุผ่านไปได้และพักตัวลงมาตามที่ได้คาดการณ์ไว้ โดยการพักตัวของดัชนีหลุดแนวรับ 975 จุด สร้างจุดต่ำสุดใหม่ของรอบ กอดตันให้วันนี้ดัชนีพักตัวต่อเนื่อง โดยมีแนวรับถัดมาที่ 965 จุด และ 960 จุด

กลยุทธ์ S50M22

- พอร์ตวางนะ Wait and See

	แนวรับ		แนวต้าน		
	965	960	975	980	
Contracts	Long	Short	Net	YTD	
Institution	39,668	36,704	2,964	25,308	
Foreign	74,021	78,288	-4,267	-35,258	
Local	103,155	101,852	1,303	9,950	

BANPU



	Level 1	Level 2
Support	11.80	11.50
Resistance	12.50	12.80

BANPU : ราคาฟื้นตัวขึ้นโดยแรงขายกดดันที่แนวต้าน 12.50 บาท ยังคงมองราคาไม่ทะลุผ่านและมีโอกาสที่จะพักตัวลงมาอีกครั้ง วางแนวรับถัดมาที่ 11.80 บาท

ADVANC



	Level 1	Level 2
Support	208	205
Resistance	215	220

ADVANC : ราคาพักตัวต่อเนื่องลงมาถึงแนวรับหลัก 208 บาท คาด Downside ระยะสั้นเริ่มจำกัด และมีโอกาสฟื้นตัวกลับระยะสั้นขึ้นมา

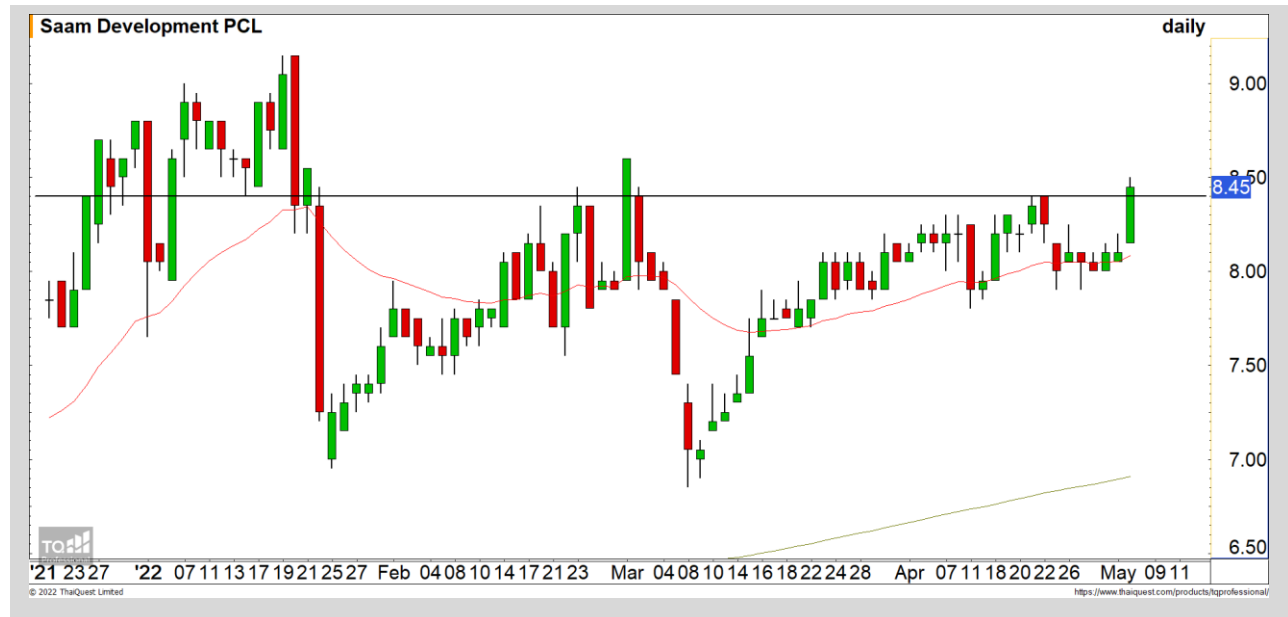
Momentum Trading

SAAM

Support | 8.40
Resistance | 8.60/8.90
Stop loss | 8.15

คำแนะนำระยะสั้น (BUY)

(สำหรับนักลงทุนที่รับความเสี่ยงได้สูง) ราคาฟื้นตัวขึ้นยืนเหนือแนวต้าน 8.40 บาท ขึ้นมาได้ เข้าสู่รอบของการฟื้นตัวต่อเนื่อง วางแนวต้านถัดไปที่ 8.60 บาท



SNC

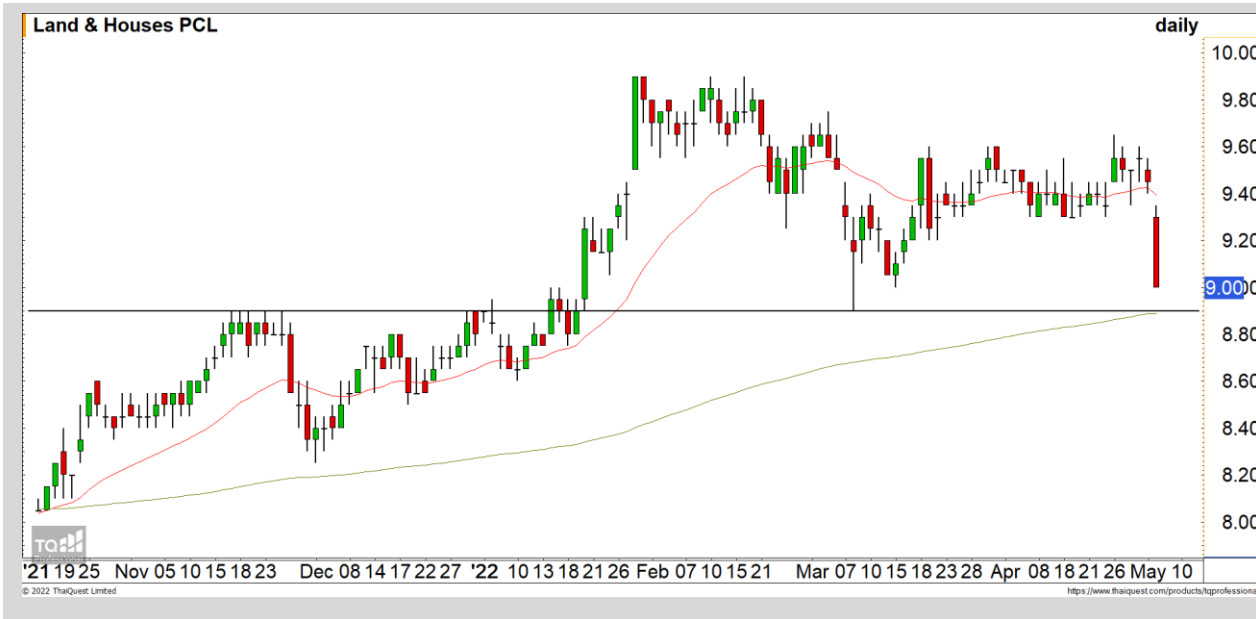
Support | 20.20/19.80
Resistance | 22.30/23.50
Stop loss | 19.20

คำแนะนำระยะสั้น (BUY)

จากกราฟราย 240 นาที ราคาฟื้นตัวขึ้นทะลุกรอบของการสะสมกำลังระยะสั้นขึ้นมา คาดราคาฟื้นตัวต่อเนื่องตามทิศทางเดิมขาขึ้น วางแนวต้านถัดไปที่ 22.30 บาท และ 23.50 บาท



Swing Trading

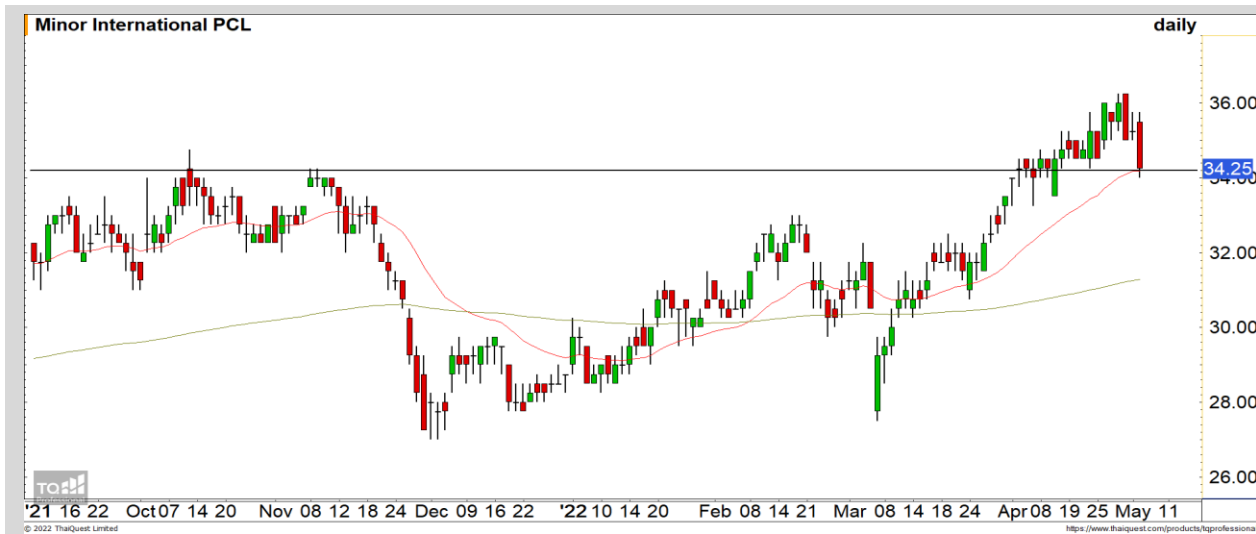


Support	8.85
Resistance	9.05/9.20
Stop loss	8.65

คำแนะนำระยะสั้น (BUY)

ราคากำลังอยู่ในรอบของการพักตัวลงมาที่แนวรับหลัก 8.85 บาท คาดราคามีโอกาสเกิด Technical Rebound ที่บริเวณดังกล่าว

LH



Support	34
Resistance	35.50-36
Stop loss	33

คำแนะนำระยะสั้น (BUY)

ราคากำลังพักตัวสะสมกำลังในทิศทางหลักขาขึ้น ลงมาที่แนวรับ High เดิมที่ 34 บาท มองเป็นจังหวะเข้าสะสมที่ดี วางแนวต้านแรกที่ 35.50 บาท

MINT

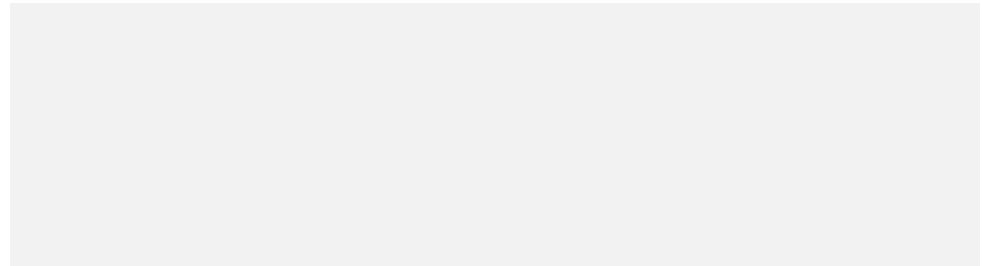


ไม่มีสัญญา

แนวรับ

แนวต้าน

- - - -



สอบถามข้อมูลเพิ่มเติม

โทรศัพท์ 02-658-9915

Email:

Line: @dw24

ตารางราคา

* ตารางราคาใช้เปรียบเทียบในการซื้อขายช่วง market open เท่านั้น ไม่รวมช่วง market call

Name	-	Implied Volatility	-
Underlying	-	Delta	-
Type	-	Listing Date	-
Strike	-	Last Trading Date	-
Conversion Ratio	-	Expire Date(Maturity Date)	-
Moneyness	-	outstanding (13-Jun-2021)	-

Underlying Bid*	DW Bid Price(THB) *				
	17-Jun-2021	18-Jun-2021	21-Jun-2021	22-Jun-2021	23-Jun-2021
-	-	-	-	-	-
-	-	-	-	-	-
-	-	-	-	-	-
-	-	-	-	-	-
-	-	-	-	-	-
-	-	-	-	-	-
-	-	-	-	-	-
-	-	-	-	-	-
-	-	-	-	-	-

COMMODITY MARKET

Crude Oil (WTI)



แนวรับ	แนวต้าน
98 95	108 110

ราคาน้ำมันดิบ WTI กำลังฟื้นตัวขึ้นมาทดสอบกรอบแนวต้าน 108-110 ดอลลาร์ หากทะลุผ่านไปได้ จะกลับมาเป็นขาขึ้นอีกครั้ง

Gold Futures

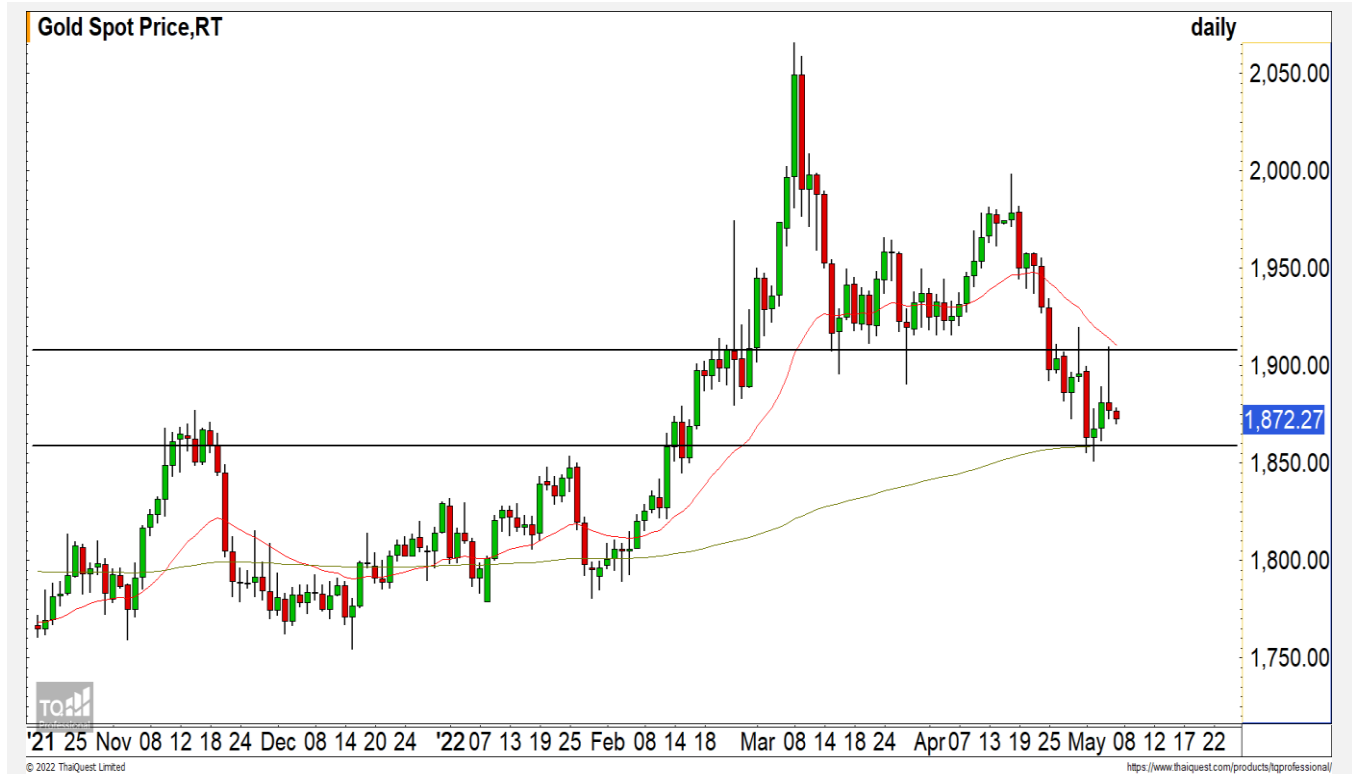
พักตัวลงต่อหลังติดแนวต้าน 1910 ดอลลาร์

ภาพทางเทคนิคราคาทองคำค่าสินที่ผ่านมาราคาทองคำปรับตัวขึ้นไปแตะที่แนวต้าน 1910 ดอลลาร์และไม่สามารถผ่านไปได้ตามที่ได้ประเมินไว้ แล้วพักตัวลงมาแสดงถึงราคาทองคำที่ยังมีทิศทางเป็นลบ วางแนวรับถัดมาที่ 1865 ดอลลาร์ และ 1855 ดอลลาร์

คำแนะนำระยะสั้น GOM22

- พอร์ตวางแนว Wait and See

วันที่ 5 พ.ค. 2022
กองทุน SPDR ขายทองคำ 4.06 ตัน
ไว้ที่ระดับ 1,084.98 ตัน



	แนวรับ		แนวต้าน		
	1865	1855	1885	1895	
	Contracts	Long	Short	Net	YTD
Institution		7,737	5,568	2,169	85
Foreign		26,845	20,678	6,167	-8,575
Local		20,817	29,153	-8,336	8,490

Market Summary & Theoretical Price

SET50 Index Futures

Series	Settle	Change	Vol Contracts	Vol Change	OI	OI Change	Days to Delivery	Theoretical			Div. Yield	Fund Rate	Basis	Premium Discount
								Theoretical	Lower	Upper				
S50K20	891.8	0.0	71	0	0	0	-125	791.71	794.44	777.39	0.02%	1.75%	95.33	100.05
S50M20	875.3	0.0	50159	0	0	0	-93	793.65	795.68	783.00	0.38%	1.75%	78.92	81.70
S50N20	856.3	0.0	77	0	0	0	-62	795.47	796.82	788.37	1.04%	1.75%	59.87	60.83
S50U20	794.8	0.0	39907	0	0	0	-1	796.44	796.46	796.32	2.03%	1.75%	-1.67	-1.68
S50Z20	793.9	0.0	165665	0	373073	0	90	793.82	791.85	804.13	3.08%	1.75%	-2.53	0.08
S50H21	789.4	0.0	7086	0	13165	0	181	790.55	786.60	811.28	3.24%	1.75%	-7.03	-1.15

S50K20

Series	Settle	Change	Vol Contracts	Vol Change	OI	OI Change	Days to Delivery	Theoretical			Premium / Discount	Risk Free Rate
								Theoretical	Lower	Upper		
GFM20	25968.8398	0	211	0	542	0	-93	28369	28442	27988	-2400.30	1.75%
GFQ20	28980.6504	0	183	0	490	0	-33	28451	28477	28316	529.53	1.75%
GFV20	28360	0	76	0	303	0	29	28536	28513	28655	-175.82	1.75%

Gold Online Futures

Series	Settle	Change	Vol Contracts	Vol Change	OI	OI Change	Days to Delivery	Theoretical
GOM20	1768.80	0.00	7623	0	3082	0	-93	1886.64

USD Futures

Series	Settle	OI Change	Days to Delivery	Theoretical	Basis
USDK20	31.87	0.00	-125	31.32	0.23
USDM20	30.93	0.00	-93	31.40	-0.71
USDN20	31.38	0.00	-62	31.48	-0.25
USDU20	31.70	0.00	-1	31.63	0.06

DISCLAIMER: รายงานฉบับนี้จัดทำโดยบริษัทหลักทรัพย์ ฟินันเซีย ไซรัส จำกัด (มหาชน) "บริษัท" ข้อมูลที่ปรากฏในรายงานฉบับนี้ถูกจัดทำขึ้นบนพื้นฐานของแหล่งข้อมูลที่เชื่อหรือควรเชื่อว่าจะมีความน่าเชื่อถือ และ5ความถูกต้อง อย่างไรก็ตามบริษัทไม่รับรองความถูกต้องครบถ้วนของข้อมูลดังกล่าว ข้อมูลและความเห็นที่ปรากฏอยู่ในรายงานฉบับนี้อาจมีการเปลี่ยนแปลง แก้ไข หรือเพิ่มเติมได้ตลอดเวลาโดยไม่ต้องแจ้งให้ทราบล่วงหน้า บริษัทไม่มีความประสงค์ที่จะชักจูงหรือชักชวนให้ผู้ลงทุน ลงทุนซื้อหรือขายหลักทรัพย์ตามที่ปรากฏในรายงานฉบับนี้ รวมทั้งบริษัทไม่รับประกันผลตอบแทนหรือราคาของหลักทรัพย์ตามข้อมูลที่ปรากฏแต่อย่างใด บริษัทจึงไม่รับผิดชอบต่อความเสียหายใดๆ ที่เกิดขึ้นจากการนำข้อมูลหรือความเห็นในรายงานฉบับนี้ไปใช้ไม่ว่ากรณีใดก็ตาม ผู้ลงทุนควรศึกษาข้อมูลและใช้ดุลยพินิจอย่างรอบคอบในการตัดสินใจลงทุน

บริษัทขอสงวนลิขสิทธิ์ในข้อมูลและความเห็นที่ปรากฏอยู่ในรายงานฉบับนี้ ห้ามมิให้ผู้ใดนำข้อมูลและความเห็นในรายงานฉบับนี้ไปใช้ประโยชน์ คัดลอก ดัดแปลง ทำซ้ำ นำออกแสดงหรือเผยแพร่ต่อสาธารณชนไม่ว่าทั้งหมดหรือบางส่วน โดยไม่ได้รับอนุญาตเป็นลายลักษณ์อักษรจากบริษัทล่วงหน้า การลงทุนในหลักทรัพย์มีความเสี่ยง ผู้ลงทุนควรศึกษาข้อมูลและพิจารณาอย่างรอบคอบก่อนการตัดสินใจลงทุน

บริษัทหลักทรัพย์ ฟินันเซีย ไซรัส จำกัด (มหาชน) อาจเป็นผู้ดูแลสภาพคล่อง (Market Maker) และผู้ออกใบสำคัญแสดงสิทธิหรืออนุพันธ์ (Derivative Warrants) บนหลักทรัพย์ AAV, ADVANC, AEONTS, AMATA, ANAN, AOT, AP, BANPU, BBL, BCH, BCP, BCPG, BDMS, BEAUTY, BEC, BEM, BGRIM, BH, BJC, BLAND, BPP, BTS, CBG, CENTEL, CHG, CK, CKP, COM7, CPALL, CPF, CPN, DELTA, DTAC, EA, EGCO, EPG, ERW, ESSO, GFPT, GLOBAL, GPSC, GULF, GUNKUL, HANA, HMPRO, INTUCH, IRPC, IVL, JAS, JMT, KBANK, KCE, KKP, KTB, KTC, LH, MAJOR, MBK, MEGA, MINT, MTC, ORI, OSP, PLANB, PRM, PSH, PSL, PTG, PTT, PTTEP, PTTGC, QH, RATCH, ROBINS, RS, SAWAD, SCB, SCC, SGP, SIRI, SPALI, SPRC, STA, STEC, SUPER, TASCOS, TCAP, THAI, THANI, TISCO, TKN, TMB, TOA, TOP, TPIPP, TRUE, TTW, TU, TVO, WHA และ SET50 Future โดยบริษัทฯ อาจจัดทำบทวิเคราะห์ของหลักทรัพย์อ้างอิงดังกล่าว ดังนั้น นักลงทุนควรศึกษารายละเอียดในหนังสือชี้ชวนของใบสำคัญแสดงสิทธิหรืออนุพันธ์ดังกล่าวก่อนตัดสินใจลงทุน

หมายเหตุ: ประธานกรรมการของบริษัทหลักทรัพย์ ฟินันเซีย ไซรัส จำกัด (มหาชน) ดำรงตำแหน่งเป็นกรรมการของบริษัท ทู คอร์ปอเรชั่น จำกัด (มหาชน)

Remark : FSS's Chairman is a TRUE's director.