



## SET INDEX

แกว่งตัวในกรอบ  
Downtrend Channel

วานนี้ดัชนีปิดที่ระดับ 1652.29 จุด  
(-15.15 จุด)

ภาพทางเทคนิคราย 60 นาทีวัน  
อังคารที่ผ่านมาดัชนีหลุดแนวรับ 1655 จุด  
ลงมา แสดงถึงดัชนีอยู่ในทิศทางหลักที่เป็น  
Sideway Down มองภาพหลักดัชนีอยู่ใน  
ทิศทางของการพักตัวลงไปที่แนวรับ 1630  
จุด โดยระหว่างทางมีโอกาสฟื้นตัวสลับ  
ขึ้นมาได้บ้าง โดยมองวันนี้ดัชนีฟื้นตัวระยะ  
สั้นขึ้นมาที่แนวต้าน 1667 จุด และ 1675  
จุดมองดัชนีติดและพักตัวลงต่อ

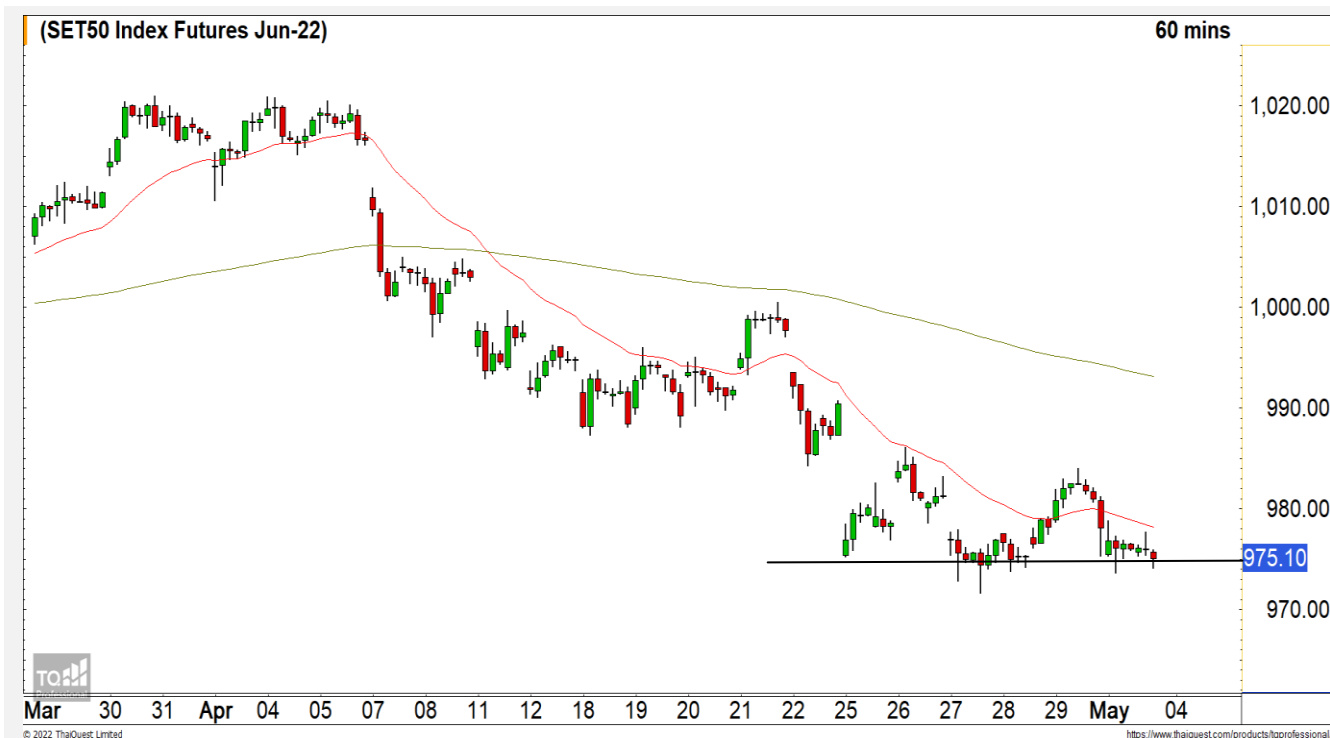


## Technical Review

- S50M22 : ฟื้นตัวระยะสั้นหลังยืน 975 จุดได้
- Momentum Trading : BCP,MAJOR
- Swing Trading : ICHI,SAPPE

แนวรับ	1650	1645
แนวต้าน	1667	1675

# SET50 Index Futures



## ฟื้นตัวระยะสั้นหลังยืน 975 จุดได้

3 พ.ค. 65 นักลงทุนต่างชาติ Long สุทธิ  
4,886 สัญญา

ค่า Basis ของ S50M22 อยู่ที่ระดับ -2.29 จุด

ภาพทางเทคนิค 60 นาที วันอังคารที่ผ่านมามี  
ประคองตัวไม่หลุดแนวรับ 975 จุด คาดวันนี้ดัชนีมี  
โอกาสฟื้นตัวกลับขึ้นมา โดยมีแนวต้านที่ 985 จุด และ  
992 จุด คาดดัชนีไม่ผ่านระดับดังกล่าวและพักตัวลงมา  
อีกครั้ง เนื่องจากทิศทางหลักของดัชนีเป็น Sideway  
Down

### แนวรับ

975                      970

### แนวต้าน

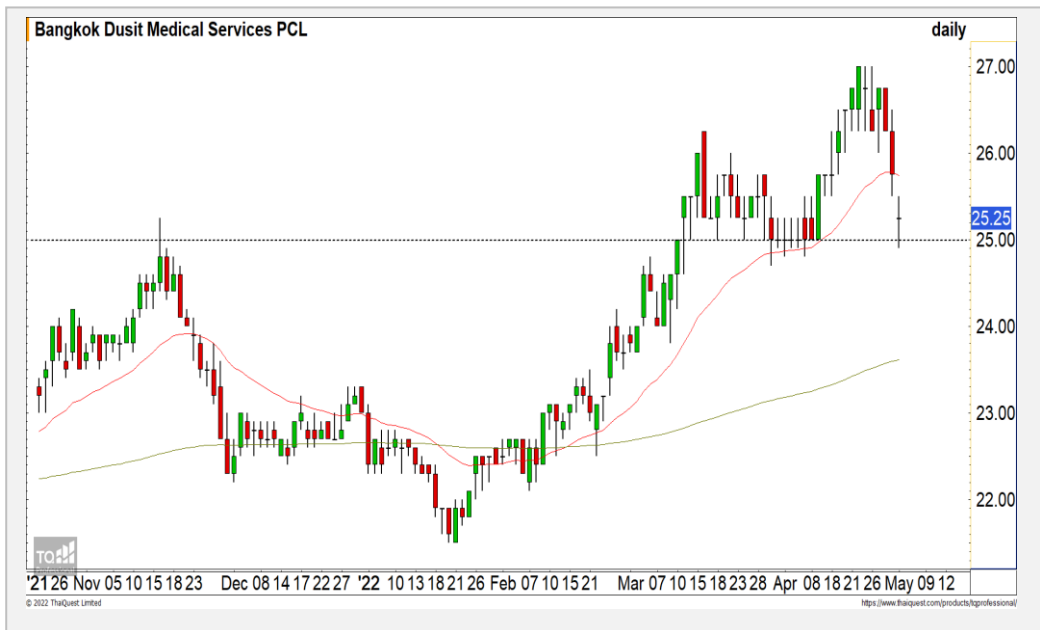
985                      992

Contracts	Long	Short	Net	YTD
Institution	25,376	24,840	536	22,344
Foreign	59,414	54,528	4,886	-30,991
Local	56,814	62,236	-5,422	8,647

## กลยุทธ์ S50M22

- พอร์ตวางแนวรอเปิด Short ที่ 987 จุด  
วางเป้าหมายทำกำไรที่ 980 จุด ตัดขาดทุนกรณี  
ทะลุ 992 จุด

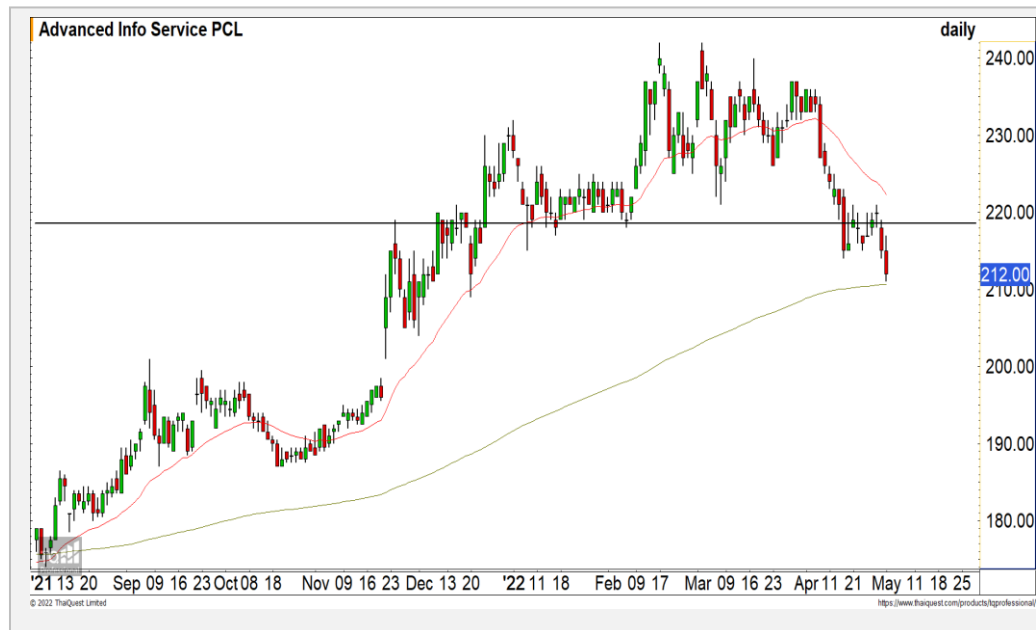
## BDMS



	Level 1	Level 2
<b>Support</b>	24.90	24.50
<b>Resistance</b>	26.25	27

**BDMS** : ราคาพักตัวลงมาที่แนวรับหลักที่ 24.90 บาท มองราคากำลังพักตัวเพื่อสะสมกำลังในทิศทางหลักที่เป็นขาขึ้น จึงคาดการณ์มีโอกาสฟื้นตัวกลับขึ้นมา

## ADVANC



	Level 1	Level 2
<b>Support</b>	210	208
<b>Resistance</b>	218	220

**ADVANC** : ราคากำลังอยู่ในทิศทางของการพักตัวต่อเนื่องหลังจากที่หลุดแนวรับ 220 ลงมา มีแนวรับถัดไปที่ 210 บาทและ 208 บาท

# Momentum Trading

BCP

**Support** | 33.25  
**Resistance** | 34/34.75  
**Stop loss** | 32.75

## คำแนะนำระยะสั้น (BUY)

ราคาฟื้นตัวขึ้นยืนสร้างจุดสูงสุดใหม่ต่อเนื่อง แสดงถึงราคาที่ยังอยู่ในรอบของการฟื้นตัวและถือเป็นหุ้นที่น่าตลาดอยู่ในช่วงนี้ วางแนวต้านถัดไปที่ 34 บาทและ 34.75 บาท

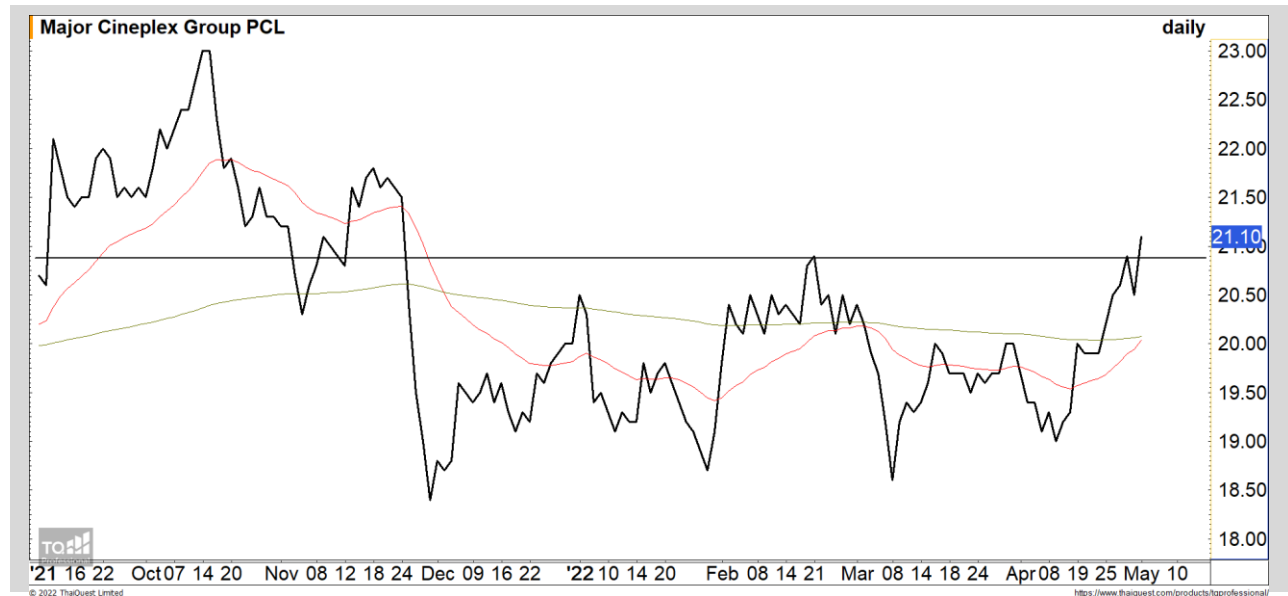


MAJOR

**Support** | 21  
**Resistance** | 21.50/22  
**Stop loss** | 20.50

## คำแนะนำระยะสั้น (BUY)

จากกราฟแบบเส้นราคาปิดสามารถทะลุแนวต้านหลักที่ 21 บาทขึ้นมาได้ ราคากลับมามีทิศทางขาขึ้นอีกครั้ง วางแนวต้านถัดไปที่ 21.50 บาท



# Swing Trading



<b>Support</b>	11.50
<b>Resistance</b>	12.30
<b>Stop loss</b>	11

## คำแนะนำระยะสั้น (BUY)

ราคากำลังอยู่ในรอบของการพักตัว ในทิศทางหลักขาขึ้น มองราคามีโอกาสสร้างฐานฟื้นตัวกลับที่บริเวณแนวรับ 11.50 บาท มองเป็นจังหวะเข้าสะสมที่ดี

ICHI



<b>Support</b>	30.75
<b>Resistance</b>	32.50/33.50
<b>Stop loss</b>	29.50

## คำแนะนำระยะสั้น (BUY)

ราคากำลังพักตัวสะสมกำลังในทิศทางหลักขาขึ้น ลงมาที่แนวรับ High เดิมที่ 30.75 บาท มองเป็นจังหวะเข้าสะสมที่ดี วางแนวต้านแรกที่ 32.50 บาท

SAPPE



## ไม่มีสัญญา

แนวรับ

แนวต้าน

- - - -



สอบถามข้อมูลเพิ่มเติม

โทรศัพท์ 02-658-9915

Email:

Line: @dw24

### ตารางราคา

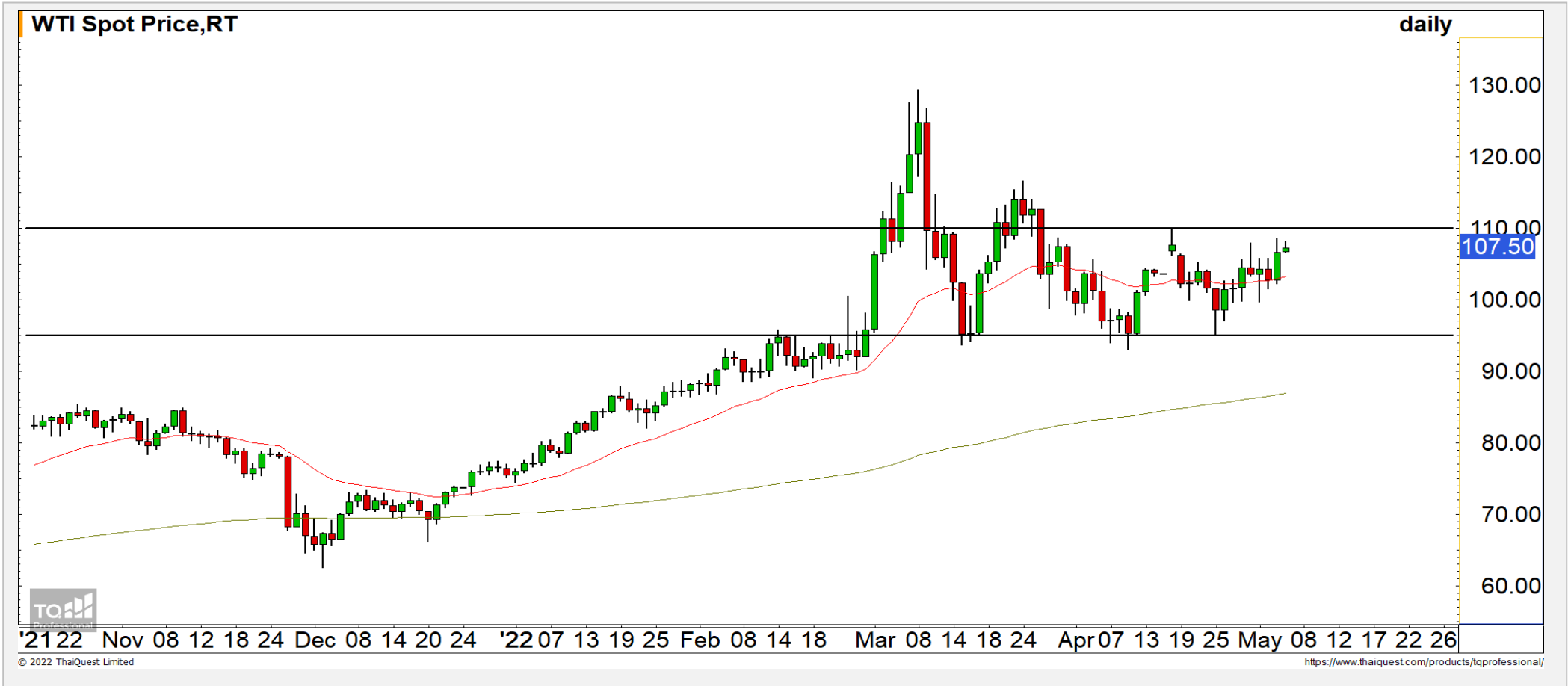
\* ตารางราคาใช้เปรียบเทียบในการซื้อขายช่วง market open เท่านั้น ไม่รวมช่วง market call

<b>Name</b>	-	<b>Implied Volatility</b>	-
<b>Underlying</b>	-	<b>Delta</b>	-
<b>Type</b>	-	<b>Listing Date</b>	-
<b>Strike</b>	-	<b>Last Trading Date</b>	-
<b>Conversion Ratio</b>	-	<b>Expire Date(Maturity Date)</b>	-
<b>Moneyness</b>	-	<b>outstanding (13-Jun-2021)</b>	-

Underlying Bid*	DW Bid Price(THB) *				
	17-Jun-2021	18-Jun-2021	21-Jun-2021	22-Jun-2021	23-Jun-2021
-	-	-	-	-	-
-	-	-	-	-	-
-	-	-	-	-	-
-	-	-	-	-	-
-	-	-	-	-	-
-	-	-	-	-	-
-	-	-	-	-	-
-	-	-	-	-	-

# COMMODITY MARKET

## Crude Oil (WTI)



<b>แนวรับ</b>	<b>แนวต้าน</b>
98      95	108      110

ราคาน้ำมันดิบ WTI กำลังฟื้นตัวขึ้นมาทดสอบกรอบแนวต้าน 108-110 ดอลลาร์ หากทะลุผ่านไปได้ จะกลับมาเป็นขาขึ้นอีกครั้ง

# Gold Futures

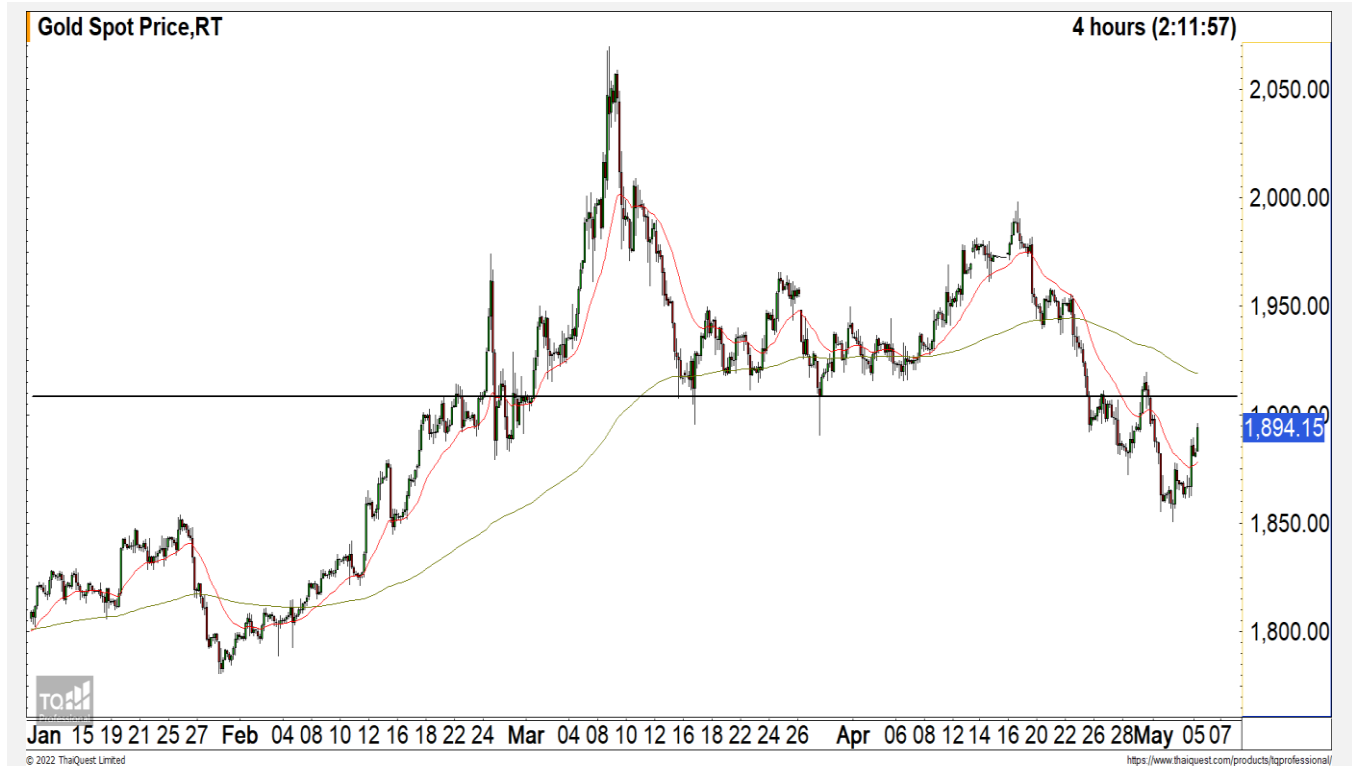
## มองการฟื้นตัวของราคาทองคำติดแนวต้าน 1910 ดอลลาร์

ภาพทางเทคนิคราคาทองคำราย 240 นาที ราคาทองคำฟื้นตัวขึ้นมาจากแนวรับ 1850 ดอลลาร์ได้ตามที่ประเมินไว้ โดยมองการฟื้นตัวของราคาทองคำจะติดแนวต้านบริเวณ 1910 ดอลลาร์ เนื่องจากภาพหลักที่เป็นลบ

### คำแนะนำระยะสั้น GOM22

- พอร์ตว่างนะ Wait and See

วันที่ 4 พ.ค. 2022  
กองทุน SPDR ขายทองคำ 3.19 ตัน  
ไว้ที่ระดับ 1,089.04 ตัน



	แนวรับ		แนวต้าน		
	1880	1860	1910	1920	
	Contracts	Long	Short	Net	YTD
Institution		7,090	10,711	-3,621	-2,084
Foreign		32,421	39,158	-6,737	-14,742
Local		40,369	30,011	10,358	16,826



## Market Summary & Theoretical Price

### SET50 Index Futures

Series	Settle	Change	Vol Contracts	Vol Change	OI	OI Change	Days to Delivery	Theoretical			Div. Yield	Fund Rate	Basis	Premium Discount
								Theoretical	Lower	Upper				
S50K20	891.8	0.0	71	0	0	0	-125	791.71	794.44	777.39	0.02%	1.75%	95.33	100.05
S50M20	875.3	0.0	50159	0	0	0	-93	793.65	795.68	783.00	0.38%	1.75%	78.92	81.70
S50N20	856.3	0.0	77	0	0	0	-62	795.47	796.82	788.37	1.04%	1.75%	59.87	60.83
S50U20	794.8	0.0	39907	0	0	0	-1	796.44	796.46	796.32	2.03%	1.75%	-1.67	-1.68
S50Z20	793.9	0.0	165665	0	373073	0	90	793.82	791.85	804.13	3.08%	1.75%	-2.53	0.08
S50H21	789.4	0.0	7086	0	13165	0	181	790.55	786.60	811.28	3.24%	1.75%	-7.03	-1.15

### S50K20

Series	Settle	Change	Vol Contracts	Vol Change	OI	OI Change	Days to Delivery	Theoretical			Premium / Discount	Risk Free Rate
								Theoretical	Lower	Upper		
GFM20	25968.8398	0	211	0	542	0	-93	28369	28442	27988	-2400.30	1.75%
GFQ20	28980.6504	0	183	0	490	0	-33	28451	28477	28316	529.53	1.75%
GFV20	28360	0	76	0	303	0	29	28536	28513	28655	-175.82	1.75%

### Gold Online Futures

Series	Settle	Change	Vol Contracts	Vol Change	OI	OI Change	Days to Delivery	Theoretical
GOM20	1768.80	0.00	7623	0	3082	0	-93	1886.64

### USD Futures

Series	Settle	OI Change	Days to Delivery	Theoretical	Basis
USDK20	31.87	0.00	-125	31.32	0.23
USDM20	30.93	0.00	-93	31.40	-0.71
USDN20	31.38	0.00	-62	31.48	-0.25
USDU20	31.70	0.00	-1	31.63	0.06

**DISCLAIMER:** รายงานฉบับนี้จัดทำโดยบริษัทหลักทรัพย์ ฟินันเซีย ไซรัส จำกัด (มหาชน) "บริษัท" ข้อมูลที่ปรากฏในรายงานฉบับนี้ถูกจัดทำขึ้นบนพื้นฐานของแหล่งข้อมูลที่เราหรือเราเชื่อว่ามีความน่าเชื่อถือ และมีความถูกต้อง อย่างไรก็ตามบริษัทไม่รับรองความถูกต้องครบถ้วนของข้อมูลดังกล่าว ข้อมูลและความเห็นที่ปรากฏอยู่ในรายงานฉบับนี้อาจมีการเปลี่ยนแปลง แก้ไข หรือเพิ่มเติมได้ตลอดเวลาโดยไม่ต้องแจ้งให้ทราบล่วงหน้า บริษัทไม่มีความประสงค์ที่จะชักจูงหรือชี้ชวนให้ผู้ลงทุน ลงทุนซื้อหรือขายหลักทรัพย์ตามที่ปรากฏในรายงานฉบับนี้ รวมทั้งบริษัทไม่ได้รับประกันผลตอบแทนหรือราคาของหลักทรัพย์ตามข้อมูลที่ปรากฏแต่อย่างใด บริษัทจึงไม่รับผิดชอบต่อความเสียหายใดๆ ที่เกิดขึ้นจากการนำข้อมูลหรือความเห็นในรายงานฉบับนี้ไปใช้ไม่ว่ากรณีใดก็ตาม ผู้ลงทุนควรศึกษาข้อมูลและใช้ดุลยพินิจอย่างรอบคอบในการตัดสินใจลงทุน

บริษัทขอสงวนลิขสิทธิ์ในข้อมูลและความเห็นที่ปรากฏอยู่ในรายงานฉบับนี้ ห้ามมิให้ผู้ใดนำข้อมูลและความเห็นในรายงานฉบับนี้ไปใช้ประโยชน์ คัดลอก ตัดแปลง ทำซ้ำ นำออกแสดงหรือเผยแพร่ต่อสาธารณชนไม่ว่าทั้งหมดหรือบางส่วน โดยไม่ได้รับอนุญาตเป็นลายลักษณ์อักษรจากบริษัทล่วงหน้า การลงทุนในหลักทรัพย์มีความเสี่ยง ผู้ลงทุนควรศึกษาข้อมูลและพิจารณาอย่างรอบคอบก่อนการตัดสินใจลงทุน

บริษัทหลักทรัพย์ ฟินันเซีย ไซรัส จำกัด (มหาชน) อาจเป็นผู้ดูแลสภาพคล่อง (Market Maker) และผู้ออกใบสำคัญแสดงสิทธิอนุพันธ์ (Derivative Warrants) บนหลักทรัพย์ AAV, ADVANC, AEONTS, AMATA, ANAN, AOT, AP, BANPU, BBL, BCH, BCP, BCPG, BDMS, BEAUTY, BEC, BEM, BGRIM, BH, BJC, BLAND, BPP, BTS, CBG, CENTEL, CHG, CK, CKP, COM7, CPALL, CPF, CPN, DELTA, DTAC, EA, EGCO, EPG, ERW, ESSO, GFPT, GLOBAL, GPSC, GULF, GUNKUL, HANA, HMPRO, INTUCH, IRPC, IVL, JAS, JMT, KBANK, KCE, KKP, KTB, KTC, LH, MAJOR, MBK, MEGA, MINT, MTC, ORI, OSP, PLANB, PRM, PSH, PSL, PTG, PTT, PTTEP, PTTGC, QH, RATCH, ROBINS, RS, SAWAD, SCB, SCC, SGP, SIRI, SPALI, SPRC, STA, STEC, SUPER, TASCOS, TCAP, THAI, THANI, TISCO, TKN, TMB, TOA, TOP, TPIPP, TRUE, TTW, TU, TVO, WHA และ SET50 Future โดยบริษัทฯ อาจจัดทำบทวิเคราะห์ของหลักทรัพย์อ้างอิงดังกล่าว ดังนั้น นักลงทุนควรศึกษารายละเอียดในหนังสือชี้ชวนของใบสำคัญแสดงสิทธิอนุพันธ์ดังกล่าวก่อนตัดสินใจลงทุน

หมายเหตุ: ประธานกรรมการของบริษัทหลักทรัพย์ ฟินันเซีย ไซรัส จำกัด (มหาชน) ดำรงตำแหน่งเป็นกรรมการของบริษัท ทู คอร์ปอเรชั่น จำกัด (มหาชน)

Remark : FSS's Chairman is a TRUE's director.