

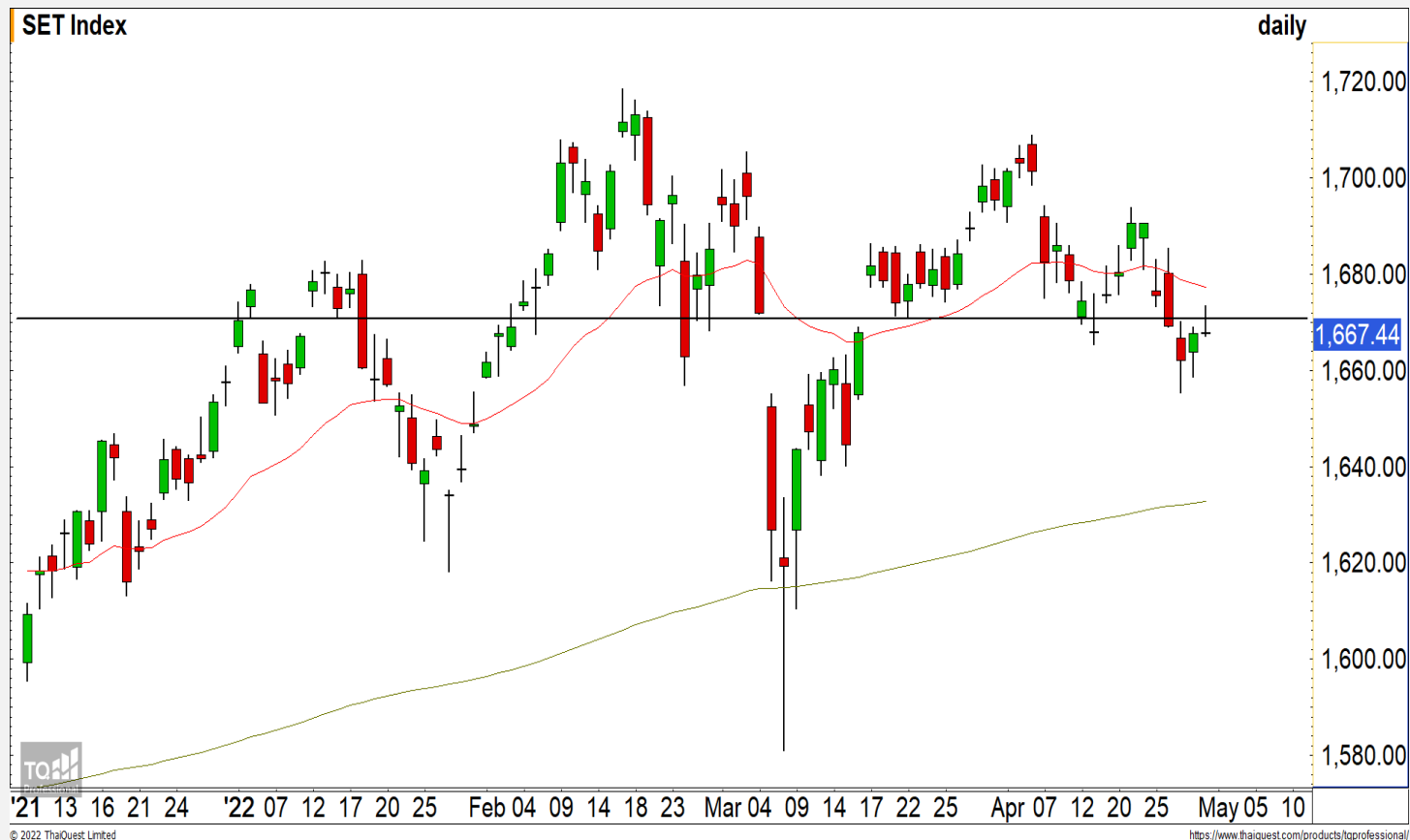


SET INDEX

พักตัวลงทดสอบแนวรับ 1655 จุด

วานนี้ดัชนีปิดที่ระดับ 1667.44 จุด
(-0.3 จุด)

ภาพทางเทคนิคสัปดาห์ที่ผ่านมา
ดัชนีฟื้นตัวขึ้นติดแนวต้าน 1675 จุดและ
พักตัวลงมา แสดงถึงดัชนีอยู่ในทิศทาง
Sideway Down มองดัชนีวันนี้มีโอกาสที่
จะพักตัวต่อเนื่องลงมาทดสอบแนวรับ
1655 จุด และหากหลุดระดับดังกล่าวลงมา
จะเสี่ยงต่อการไหลลึกลงไปที่แนวรับ 1645
จุด

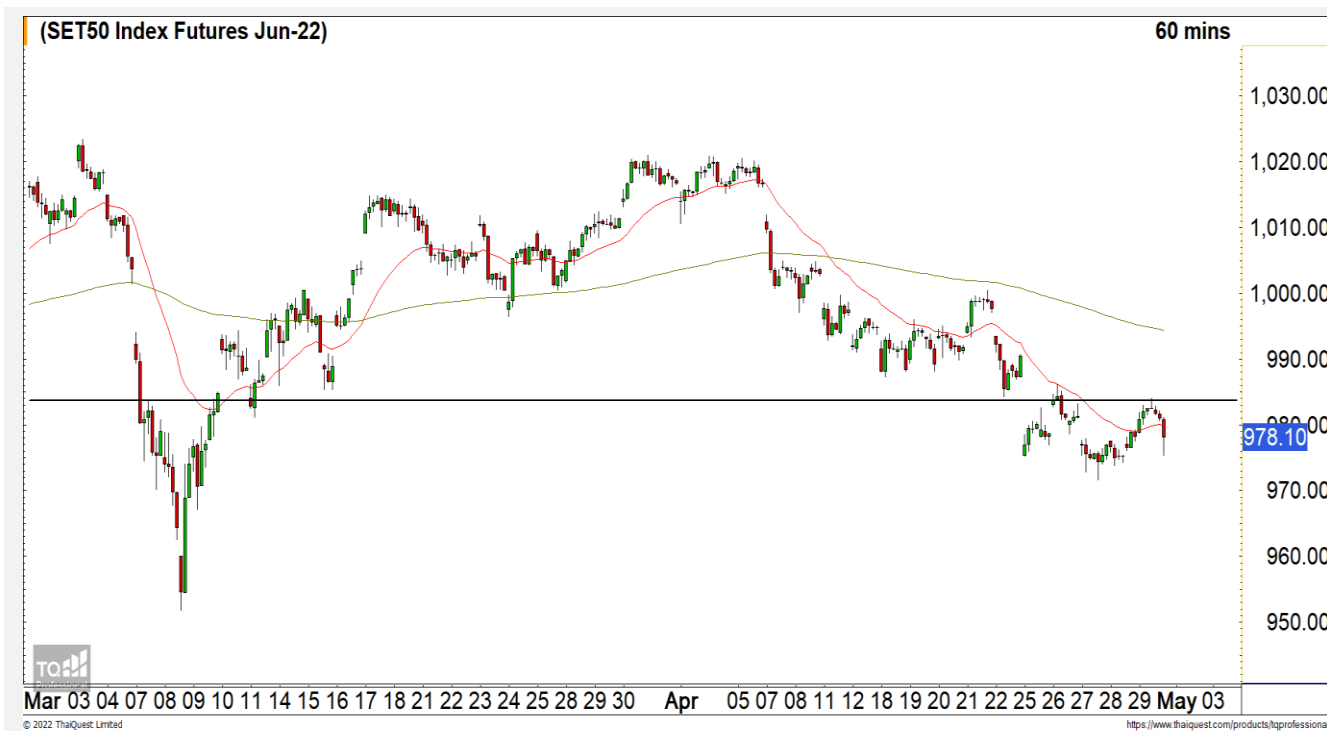


Technical Review

- S50M22 : พักตัวลงทดสอบแนวรับ 970 จุด
- Momentum Trading : RBF,TOG
- Swing Trading : MINT,BDMS

แนวรับ	1655	1645
แนวต้าน	1675	1680

SET50 Index Futures



พักตัวลงทดสอบแนวรับ 970 จุด

29 เม.ย. 65 นักลงทุนต่างชาติ Long สุทธิ
16,607 สัญญา
ค่า Basis ของ S50M22 อยู่ที่ระดับ -2.29 จุด
ภาพทางเทคนิค 60 นาที สัปดาห์ที่ผ่านมาดัชนี
ฟื้นตัวขึ้นติดแนวต้าน 985 จุดตามที่ได้ประเมินไว้
ทิศทางของดัชนียังมีภาพ Sideway Down มองวันนี้
ดัชนีมีโอกาสพักตัวลงทดสอบแนวรับ 970 จุด และ
หากหลุดระดับดังกล่าวจะพักตัวลงต่อเนื่อง วางแนวรับ
ถัดมาไปที่ 965 จุด

แนวรับ

970 965

แนวต้าน

980 985

Contracts	Long	Short	Net	YTD
Institution	24,721	27,217	-2,496	21,808
Foreign	70,694	54,087	16,607	-35,877
Local	54,387	68,498	-14,111	14,069

กลยุทธ์ S50M22

- พอร์ตวางแนวรอเปิด Short ที่ 980 จุด
วางเป้าหมายทำกำไรที่ 975 จุด ตัดขาดทุนกรณี
ทะลุ 985 จุด

SCB



Level 1 Level 2

Support 112 110

Resistance 120 122

SCB : ในช่วงนี้ราคากำลังแกว่งตัวออกด้านข้างในกรอบ 112-122 บาท มองราคากำลังสร้างฐานเพื่อสะสมกำลังในกรอบดังกล่าว

BANPU



Level 1 Level 2

Support 11.90 11.50

Resistance 12.50 12.80

BANPU : ราคากำลังอยู่ในรอบของการปรับตัวขึ้นทดสอบแนวต้าน 12.50 บาท หลังจากที่ยืนเหนือระดับ 11.50 บาทขึ้นมา มองราคามีโอกาสติดที่แนวต้านดังกล่าว

Momentum Trading

RBF

Support | 17.20
Resistance | 18.10/18.60
Stop loss | 16.90

คำแนะนำระยะสั้น (BUY)

ราคาปรับตัวขึ้นยืนสร้างจุดสูงสุดใหม่ต่อเนื่อง แสดงถึงราคาที่ยังอยู่ในรอบของการปรับตัวและถือเป็นหุ้นที่น่าตลาดอยู่ในช่วงนี้ วางแนวต้านถัดไปที่ 18.10 บาท



TOG

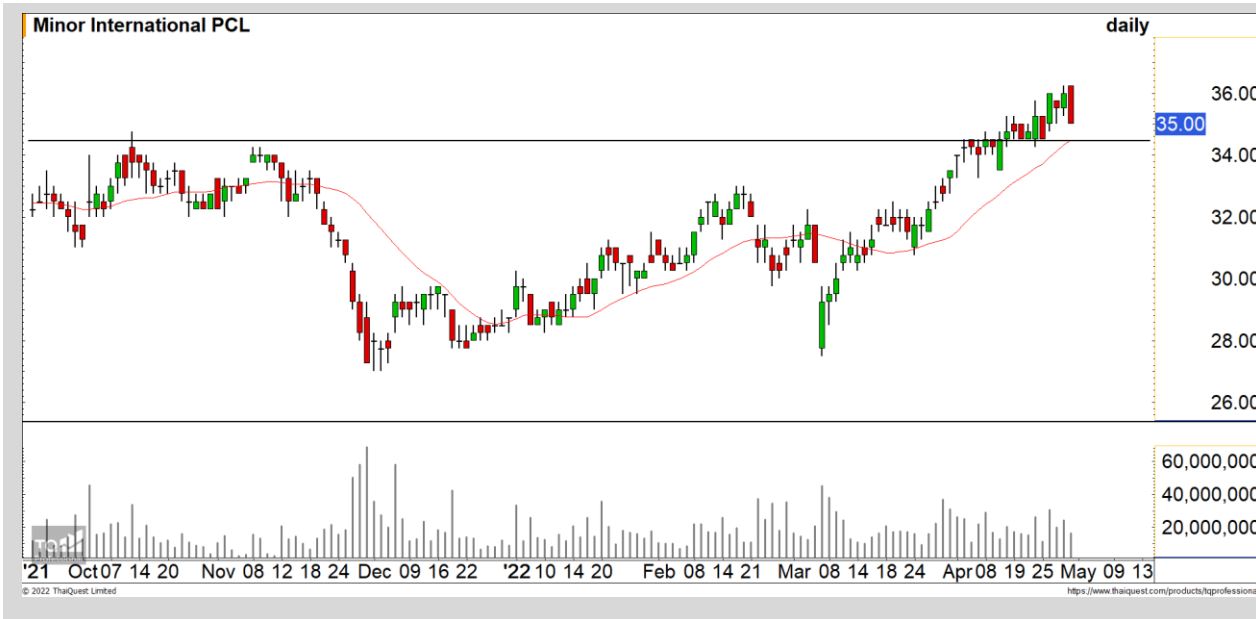
Support | 10
Resistance | 10.50
Stop loss | 9.80

คำแนะนำระยะสั้น (BUY)

ราคาปรับตัวขึ้นทะลุขึ้นยืนเหนือแนวต้านแรกที่ 10 บาทเข้ามา ราคาเริ่มกลับมามีทิศทางที่เป็นบวกอีกครั้ง วางแนวต้านถัดไปที่ 10.50 บาท



Swing Trading



Support	34.50
Resistance	36.00
Stop loss	33.50

คำแนะนำระยะสั้น (BUY)

ราคากำลังอยู่ในรอบของการพักตัว ในทิศทางหลักขาขึ้น มองราคามีโอกาสสร้างฐานฟื้นตัวกลับที่บริเวณแนวรับ 34.50 บาท มองเป็นจังหวะเข้าสะสมที่ดี

MINT



Support	25.00
Resistance	26.50-27.00
Stop loss	24.00

คำแนะนำระยะสั้น (BUY)

ราคากำลังพักตัวสะสมกำลังในทิศทางหลักขาขึ้น วางแนวรับหลักที่บริเวณ 25 บาท คาดราคามีโอกาสฟื้นตัวกลับที่บริเวณดังกล่าว

BDMS



ไม่มีสัญญา

แนวรับ

แนวต้าน

- - - -



สอบถามข้อมูลเพิ่มเติม

โทรศัพท์ 02-658-9915

Email:

Line: @dw24

ตารางราคา

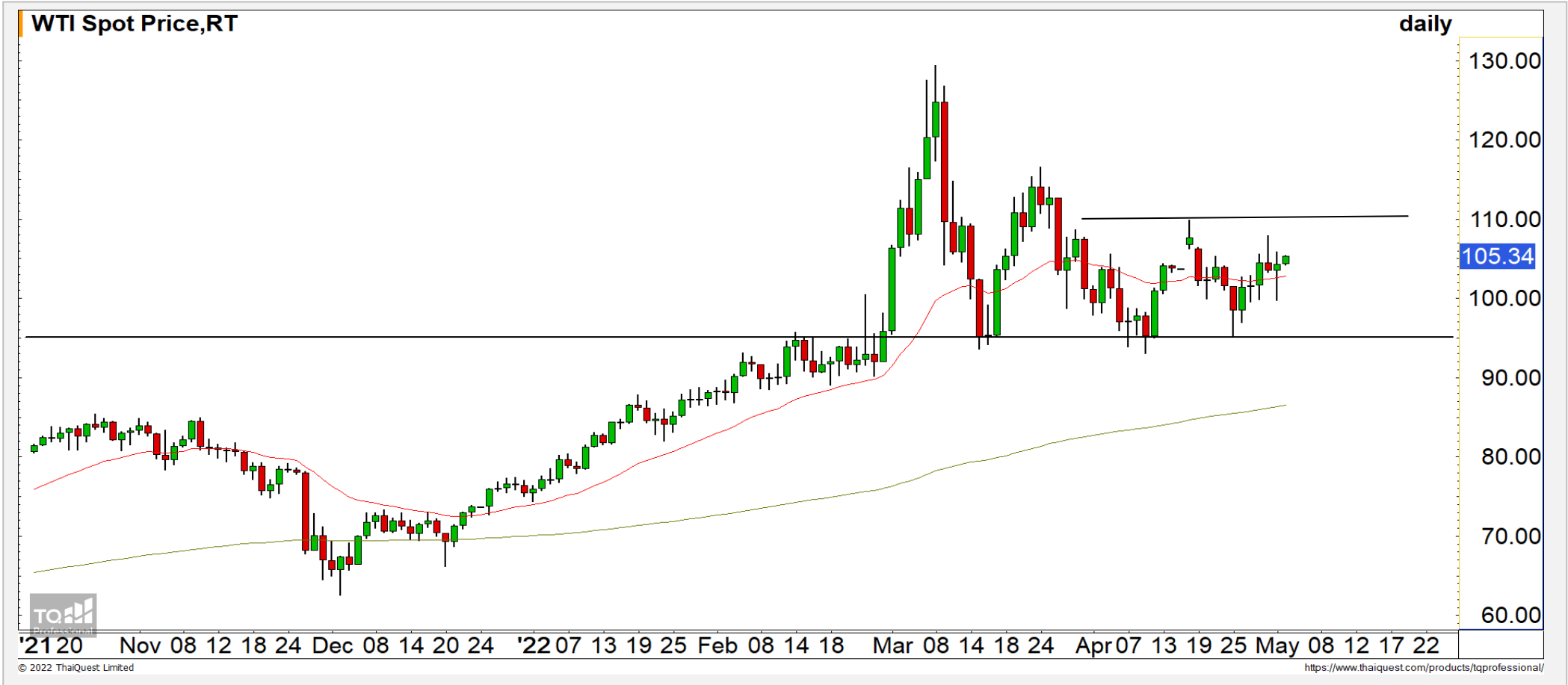
* ตารางราคาใช้เปรียบเทียบในการซื้อขายช่วง market open เท่านั้น ไม่รวมช่วง market call

Name	-	Implied Volatility	-
Underlying	-	Delta	-
Type	-	Listing Date	-
Strike	-	Last Trading Date	-
Conversion Ratio	-	Expire Date(Maturity Date)	-
Moneyness	-	outstanding (13-Jun-2021)	-

Underlying Bid*	DW Bid Price(THB) *				
	17-Jun-2021	18-Jun-2021	21-Jun-2021	22-Jun-2021	23-Jun-2021
-	-	-	-	-	-
-	-	-	-	-	-
-	-	-	-	-	-
-	-	-	-	-	-
-	-	-	-	-	-
-	-	-	-	-	-
-	-	-	-	-	-
-	-	-	-	-	-

COMMODITY MARKET

Crude Oil (WTI)



แนวรับ

98

95

แนวต้าน

108

110

ราคาน้ำมันดิบ WTI ในช่วงนี้แกว่งตัวออกด้านข้างในกรอบ 95-110 ดอลลาร์

Gold Futures

คาดการณ์ทองคำมีโอกาสฟื้นตัวที่บริเวณแนวรับ 1850-1860 ดอลลาร์

ภาพทางเทคนิคราคาทองคำสัปดาห์ที่แล้วฟื้นตัวขึ้นไปแตะแนวต้าน 1920 ดอลลาร์และพักตัวลงอย่างรวดเร็วหลุดแนวรับ 1885 ดอลลาร์ล่าสุดราคาทองคำพักตัวลงมาใกล้แนวรับเส้นค่าเฉลี่ย 200 วันที่บริเวณ 1850 ดอลลาร์ คาดราคาทองคำมีโอกาสฟื้นตัวกลับขึ้นมาที่บริเวณดังกล่าว

คำแนะนำระยะสั้น GOM22

- พอร์ต Short ต้นทุนใกล้ 1920 ดอลลาร์ แนะนำปิดหากำไร
- พอร์ตว่างแนะนำ Wait and See

วันที่ 2 พ.ค. 2022
กองทุน SPDR ขายทองคำ 3.49 ตัน
ไว้ที่ระดับ 1,092.23 ตัน



	แนวรับ		แนวต้าน		
	1850	1840	1875	1885	
Contracts	Long	Short	Net	YTD	
Institution	7,023	3,495	3,528	1,537	
Foreign	22,968	17,792	5,176	-8,005	
Local	14,344	23,048	-8,704	6,468	

Market Summary & Theoretical Price

SET50 Index Futures

Series	Settle	Change	Vol Contracts	Vol Change	OI	OI Change	Days to Delivery	Theoretical			Div. Yield	Fund Rate	Basis	Premium Discount
								Theoretical	Lower	Upper				
S50K20	891.8	0.0	71	0	0	0	-125	791.71	794.44	777.39	0.02%	1.75%	95.33	100.05
S50M20	875.3	0.0	50159	0	0	0	-93	793.65	795.68	783.00	0.38%	1.75%	78.92	81.70
S50N20	856.3	0.0	77	0	0	0	-62	795.47	796.82	788.37	1.04%	1.75%	59.87	60.83
S50U20	794.8	0.0	39907	0	0	0	-1	796.44	796.46	796.32	2.03%	1.75%	-1.67	-1.68
S50Z20	793.9	0.0	165665	0	373073	0	90	793.82	791.85	804.13	3.08%	1.75%	-2.53	0.08
S50H21	789.4	0.0	7086	0	13165	0	181	790.55	786.60	811.28	3.24%	1.75%	-7.03	-1.15

S50K20

Series	Settle	Change	Vol Contracts	Vol Change	OI	OI Change	Days to Delivery	Theoretical			Premium / Discount	Risk Free Rate
								Theoretical	Lower	Upper		
GFM20	25968.8398	0	211	0	542	0	-93	28369	28442	27988	-2400.30	1.75%
GFQ20	28980.6504	0	183	0	490	0	-33	28451	28477	28316	529.53	1.75%
GFV20	28360	0	76	0	303	0	29	28536	28513	28655	-175.82	1.75%

Gold Online Futures

Series	Settle	Change	Vol Contracts	Vol Change	OI	OI Change	Days to Delivery	Theoretical
GOM20	1768.80	0.00	7623	0	3082	0	-93	1886.64

USD Futures

Series	Settle	OI Change	Days to Delivery	Theoretical	Basis
USDK20	31.87	0.00	-125	31.32	0.23
USDM20	30.93	0.00	-93	31.40	-0.71
USDN20	31.38	0.00	-62	31.48	-0.25
USDU20	31.70	0.00	-1	31.63	0.06

DISCLAIMER: รายงานฉบับนี้จัดทำโดยบริษัทหลักทรัพย์ ฟินันเซีย ไซรัส จำกัด (มหาชน) "บริษัท" ข้อมูลที่ปรากฏในรายงานฉบับนี้ถูกจัดทำขึ้นบนพื้นฐานของแหล่งข้อมูลที่เราหรือเราเชื่อว่ามีความน่าเชื่อถือ และ5ความถูกต้อง อย่างไรก็ตามบริษัทไม่รับรองความถูกต้องครบถ้วนของข้อมูลดังกล่าว ข้อมูลและความเห็นที่ปรากฏอยู่ในรายงานฉบับนี้อาจมีการเปลี่ยนแปลง แก้ไข หรือเพิ่มเติมได้ตลอดเวลาโดยไม่ต้องแจ้งให้ทราบล่วงหน้า บริษัทไม่มีความประสงค์ที่จะชักจูงหรือชี้ชวนให้ผู้ลงทุน ลงทุนซื้อหรือขายหลักทรัพย์ตามที่ปรากฏในรายงานฉบับนี้ รวมทั้งบริษัทไม่ได้รับประกันผลตอบแทนหรือราคาของหลักทรัพย์ตามข้อมูลที่ปรากฏแต่อย่างใด บริษัทจึงไม่รับผิดชอบต่อความเสียหายใดๆ ที่เกิดขึ้นจากการนำข้อมูลหรือความเห็นในรายงานฉบับนี้ไปใช้ไม่ว่ากรณีใดก็ตาม ผู้ลงทุนควรศึกษาข้อมูลและใช้ดุลยพินิจอย่างรอบคอบในการตัดสินใจลงทุน

บริษัทขอสงวนลิขสิทธิ์ในข้อมูลและความเห็นที่ปรากฏอยู่ในรายงานฉบับนี้ ห้ามมิให้ผู้ใดนำข้อมูลและความเห็นในรายงานฉบับนี้ไปใช้ประโยชน์ คัดลอก ตัดแปลง ทำซ้ำ นำออกแสดงหรือเผยแพร่ต่อสาธารณชนไม่ว่าทั้งหมดหรือบางส่วน โดยไม่ได้รับอนุญาตเป็นลายลักษณ์อักษรจากบริษัทล่วงหน้า การลงทุนในหลักทรัพย์มีความเสี่ยง ผู้ลงทุนควรศึกษาข้อมูลและพิจารณาอย่างรอบคอบก่อนการตัดสินใจลงทุน

บริษัทหลักทรัพย์ ฟินันเซีย ไซรัส จำกัด (มหาชน) อาจเป็นผู้ดูแลสภาพคล่อง (Market Maker) และผู้ออกใบสำคัญแสดงสิทธิอนุพันธ์ (Derivative Warrants) บนหลักทรัพย์ AAV, ADVANC, AEONTS, AMATA, ANAN, AOT, AP, BANPU, BBL, BCH, BCP, BCPG, BDMS, BEAUTY, BEC, BEM, BGRIM, BH, BJC, BLAND, BPP, BTS, CBG, CENTEL, CHG, CK, CKP, COM7, CPALL, CPF, CPN, DELTA, DTAC, EA, EGCO, EPG, ERW, ESSO, GFPT, GLOBAL, GPSC, GULF, GUNKUL, HANA, HMPRO, INTUCH, IRPC, IVL, JAS, JMT, KBANK, KCE, KKP, KTB, KTC, LH, MAJOR, MBK, MEGA, MINT, MTC, ORI, OSP, PLANB, PRM, PSH, PSL, PTG, PTT, PTTEP, PTTGC, QH, RATCH, ROBINS, RS, SAWAD, SCB, SCC, SGP, SIRI, SPALI, SPRC, STA, STEC, SUPER, TASCOS, TCAP, THAI, THANI, TISCO, TKN, TMB, TOA, TOP, TPIPP, TRUE, TTW, TU, TVO, WHA และ SET50 Future โดยบริษัทฯ อาจจัดทำบทวิเคราะห์ของหลักทรัพย์อ้างอิงดังกล่าว ดังนั้น นักลงทุนควรศึกษารายละเอียดในหนังสือชี้ชวนของใบสำคัญแสดงสิทธิอนุพันธ์ดังกล่าวก่อนตัดสินใจลงทุน

หมายเหตุ: ประธานกรรมการของบริษัทหลักทรัพย์ ฟินันเซีย ไซรัส จำกัด (มหาชน) ดำรงตำแหน่งเป็นกรรมการของบริษัท ทู คอร์ปอเรชั่น จำกัด (มหาชน)

Remark : FSS's Chairman is a TRUE's director.