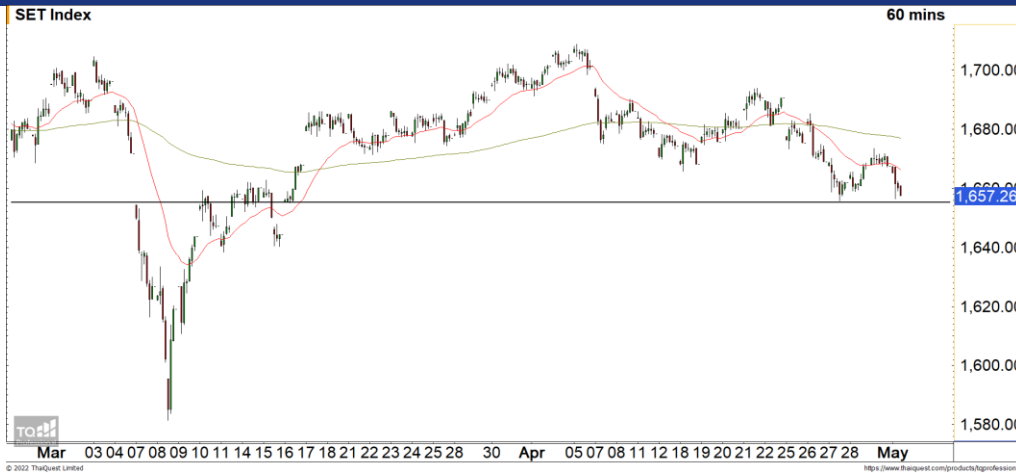


S

Market Update : ป้ายนี้ระวังหลุดแนวรับ 1655 จุด



แนวรับ

1655

แนวต้าน

1645

1665

1670

SET INDEX ภาพทางเทคนิคคราย 60 นาทีที่เข้านี้ดัชนีพักตัวลงมาที่แนวรับ 1655 จุด แต่ยังมีพื้นที่ได้อ่อนแอ มองป้ายนี้ดัชนีเสี่ยงหลุดแนวรับ 1655 จุด และพักตัวต่อเนื่องที่แนวรับถัดไปที่ 1645 จุด

S50M22 ภาพทางเทคนิคคราย 60 นาทีที่เข้านี้ดัชนีพื้นที่ตัวขึ้นติดแนวต้าน 980 จุดตามที่ได้ประเมินไว้ ยังคงมุมมองดัชนีพักตัวลงทดสอบแนวรับ 970 จุด หากหลุดลงมา จะพักตัวต่อเนื่อง

กลยุทธ์ S50M22

- พอร์ตว่างแะรอเปิด Short ที่ 980 จุด วางเป้าหมายทำกำไรที่ 975 จุด ตัดขาดทุนกรณีทะเล 985 จุด

แนวรับ

970

แนวต้าน

967

980

985

Mid-Day Trading



แนวรับ

6.45

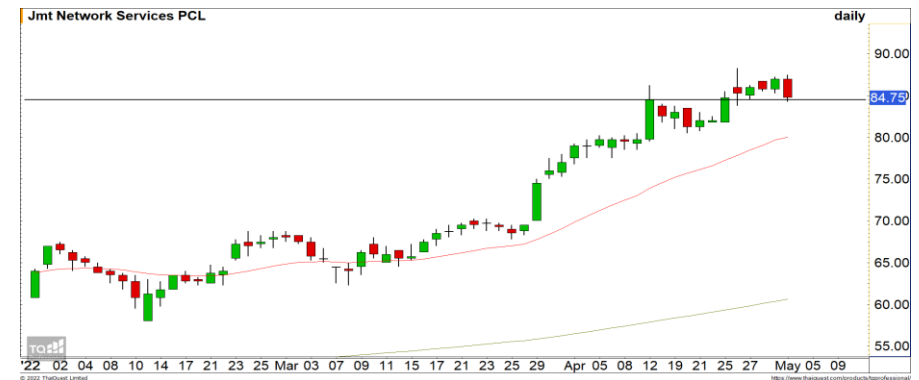
แนวต้าน

6.90-7.00

Stop loss

6

TH : ในภาพราย 60 นาที ราคากำลังพักตัวสะสมกำลังในทิศทางหลักขาขึ้นที่แนวรับ 6.45 บาท คาดราคามีโอกาสฟื้นตัวกลับที่บริเวณดังกล่าว



แนวรับ

84.50

แนวต้าน

88

Stop loss

81.50

JMT : ราคากำลังพักตัวสะสมกำลังในแนวโน้มขาขึ้นที่แนวรับ 84.50 บาท เป็นจังหวะเข้าสะสมที่ดี วางแนวต้านรอทดสอบที่ 88 บาท

DISCLAIMER: รายงานฉบับนี้จัดทำโดยบริษัทหลักทรัพย์ ฟินันเซีย ไซรัส จำกัด (มหาชน) "บริษัท" ข้อมูลที่ปรากฏในรายงานฉบับนี้ถูกจัดทำขึ้นบนพื้นฐานของแหล่งข้อมูลที่เราเชื่อหรือคิดว่ามีความน่าเชื่อถือ และอย่างไรก็ตามบริษัทไม่รับรองความถูกต้อง ความถูกต้อง อย่งครบถ้วนของข้อมูลดังกล่าว ข้อมูลและความเห็นที่ปรากฏอยู่ในรายงานฉบับนี้อาจมีการเปลี่ยนแปลง แก้ไข หรือเพิ่มเติมได้ตลอดเวลาโดยไม่ต้องแจ้งให้ทราบล่วงหน้า บริษัทไม่มีความประสงค์ที่จะชักจูงหรือชี้ชวนให้ผู้ลงทุน ลงทุนซื้อหรือขายหลักทรัพย์ตามที่ปรากฏในรายงานฉบับนี้ รวมทั้งบริษัทไม่ได้รับประกันผลตอบแทนหรือราคาของหลักทรัพย์ตามข้อมูลที่ปรากฏแต่อย่างใด บริษัทจึงไม่รับผิดชอบต่อความเสียหายใดๆ ที่เกิดขึ้นจากการนำข้อมูลหรือความเห็นในรายงานฉบับนี้ไปใช้ไม่ว่ากรณีใดก็ตาม ผู้ลงทุนควรศึกษาข้อมูลและใช้ดุลยพินิจอย่างรอบคอบในการตัดสินใจลงทุน

บริษัทขอสงวนลิขสิทธิ์ในข้อมูลและความคิดเห็นที่ปรากฏอยู่ในรายงานฉบับนี้ ห้ามมิให้ผู้ใดนำข้อมูลและความคิดเห็นในรายงานฉบับนี้ไปใช้ประโยชน์ คัดลอก ตัดแปลง ทำซ้ำ นำออกแสดงหรือเผยแพร่ต่อสาธารณชนไม่ว่าทั้งหมดหรือบางส่วน โดยไม่ได้รับอนุญาตเป็นลายลักษณ์อักษรจากบริษัทล่วงหน้า การลงทุนในหลักทรัพย์มีความเสี่ยง ผู้ลงทุนควรศึกษาข้อมูลและพิจารณาอย่างรอบคอบก่อนการตัดสินใจลงทุน

บริษัทหลักทรัพย์ ฟินันเซีย ไซรัส จำกัด (มหาชน) อาจเป็นผู้ดูแลสภาพคล่อง (Market Maker) และผู้ออกใบสำคัญแสดงสิทธิอนุพันธ์ (Derivative Warrants) บนหลักทรัพย์ AAV, ADVANC, AEONTS, AMATA, ANAN, AOT, AP, BANPU, BBL, BCH, BCP, BCPG, BDMS, BEAUTY, BEC, BEM, BGRIM, BH, BJC, BLAND, BPP, BTS, CBG, CENTEL, CHG, CK, CKP, COM7, CPALL, CPF, CPN, DELTA, DTAC, EA, EGCO, EPG, ERW, ESSO, GFPT, GLOBAL, GPSC, GULF, GUNKUL, HANA, HMPRO, INTUCH, IRPC, IVL, JAS, JMT, KBANK, KCE, KKP, KTB, KTC, LH, MAJOR, MBK, MEGA, MINT, MTC, ORI, OSP, PLANB, PRM, PSH, PSL, PTG, PTT, PTTEP, PTTGC, QH, RATCH, ROBINS, RS, SAWAD, SCB, SCC, SGP, SIRI, SPALI, SPRC, STA, STEC, SUPER, TASCOS, TCAP, THAI, THANI, TISCO, TKN, TMB, TOA, TOP, TPIPP, TRUE, TTW, TU, TVO, WHA และ SET50 Future โดยบริษัทฯ อาจจัดทำบทวิเคราะห์ของหลักทรัพย์อ้างอิงดังกล่าว ดังนั้น นักลงทุนควรศึกษารายละเอียดในหนังสือชี้ชวนของใบสำคัญแสดงสิทธิอนุพันธ์ดังกล่าวก่อนตัดสินใจลงทุน