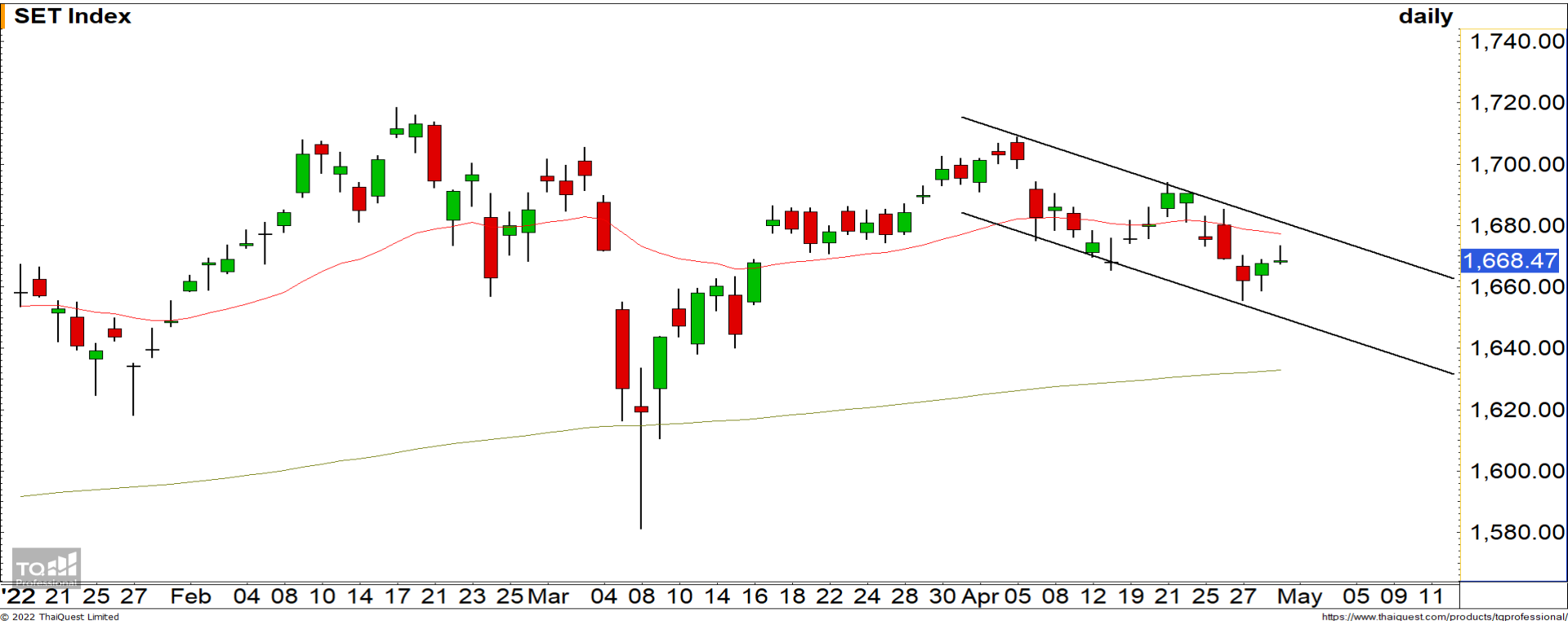


# Weekly Keys

## SET INDEX : มุมมองสัปดาห์หน้า



### แกว่งตัวในกรอบ Downtrend Channel

สัปดาห์นี้ดัชนีพักตัวลงมาต่ำกว่าแนวรับหลัก 1665 จุด เป็นการดึงดัชนีให้มีภาพหลักที่เป็นลบ มองดัชนีกำลังอยู่ในทิศทาง Sideway Down โดยมีแนวต้านหลักที่บริเวณ 1685-1690 จุด คาดดัชนียังไม่ผ่านระดับดังกล่าวและพักตัวลงมาตามทิศทางหลักที่กลับมาเป็นลบ มีแนวรับแรกที่ 1655 จุด และ 1640 จุด

ทีมนักวิเคราะห์ : จิตรา อมรรธรรม เลขที่ทะเบียน : 014530 โทร. : 02-646-9877 : อนุรักษ์ ศิริแสงชัยกุล เลขที่ทะเบียน : 057116

29 April 2022

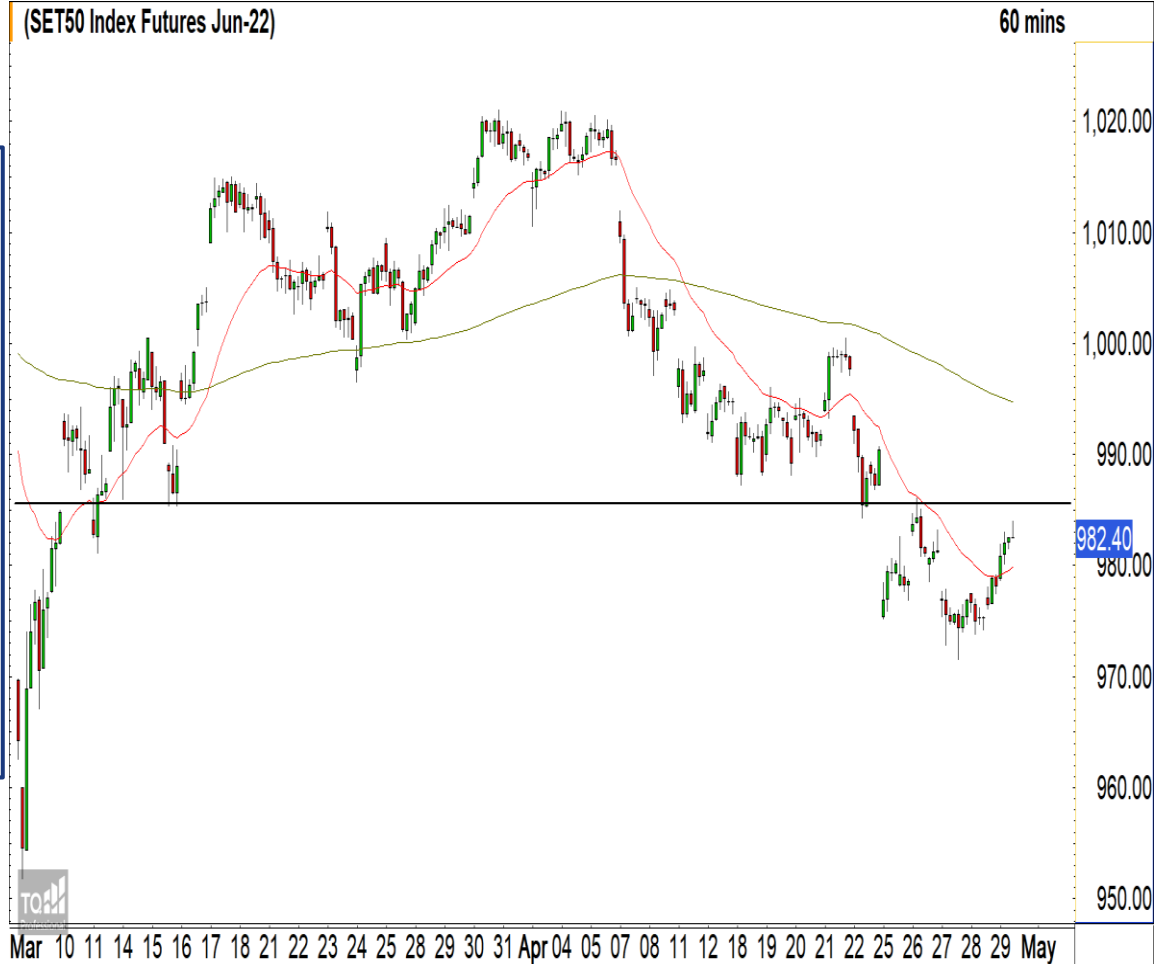
## S50M22

แนวรับ : 975/970

แนวต้าน : 985/990

S50M22 : ภาพทางเทคนิคเข้านี้ดัชนีฟื้นตัวขึ้นมา  
ยังไม่สามารถทะลุผ่านแนวต้าน 985 จุดได้ ยังคง  
มองดัชนีไม่ผ่านระดับดังกล่าวและมีโอกาสที่จะพัก  
ตัวลงตามทิศทางเดิมที่เป็นเชิงลบ วางแนวรับที่  
บริเวณ 970-975 จุด

- พอร์ตวางแนวรอเปิด Short ที่ 985 จุด  
วางเป้าหมายทำกำไรที่ 978 จุด ตัด  
ขาดทุนกรณีทะลุ 992 จุด



© 2022 ThaiQuest Limited

<https://www.thaiquest.com/products/topprofessional>

## Sector Analysis



- กลุ่มที่นำตลาดในช่วงนี้ได้แก่ HEALTH(แข็งแกร่งที่สุด), TOUR, COMM และ ICT
- กลุ่มที่ฟื้นตัวขึ้นในโซน Improving ได้แก่ TRANS, FOOD และ ETRON
- กลุ่มที่กำลังพักตัวในโซน Weakening คือ PROP
- กลุ่มที่อ่อนแอกว่าตลาดได้แก่ BANK, FIN, CONS, PETRO และ CONMAT

**อาหารและเครื่องดื่ม** ดัชนีฟื้นตัวขึ้นทะลุ Downtrend Line ของภาพหลักขึ้นมาในสัปดาห์นี้ เป็นการดึงทิศทางหลักให้กลับมาเป็นขาขึ้น มีแนวต้านถัดไปที่ 13,400 จุด

### RBF

แนวรับ

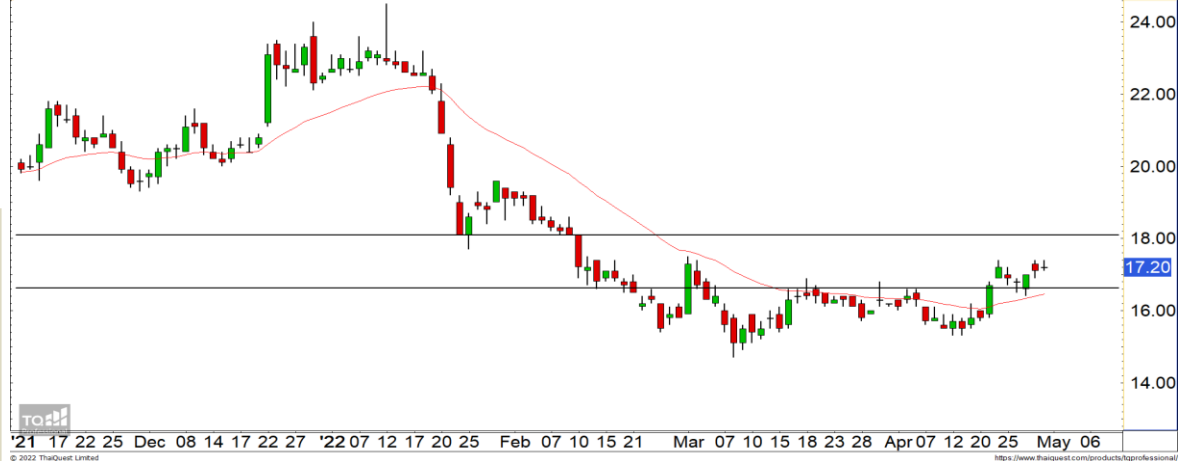
แนวต้าน

17/16.50

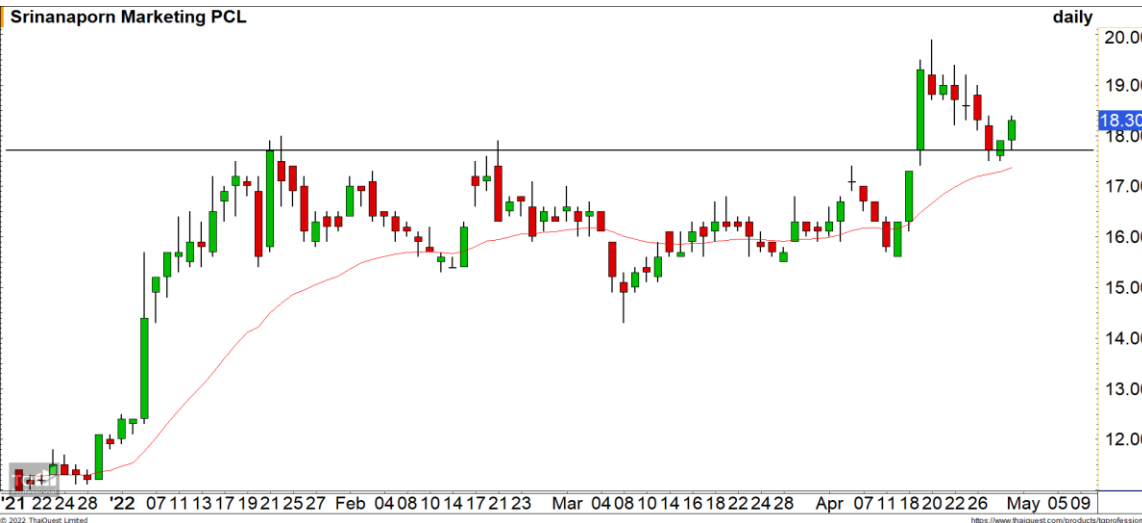
17.50/18.10

ในสัปดาห์นี้ราคาสามารถฟื้นตัวขึ้นมาขึ้นเหนือแนวต้าน 16.50 บาทขึ้นมาได้ ทำให้ทิศทางหลักกลับมาเป็นบวก วางแนวต้านรอทดสอบถัดไปที่ 17.50 บาท

R&B Food Supply PCL



Srinanaporn Marketing PCL



### SNNP

แนวรับ

แนวต้าน

17.80/17.20

19/19.80

ราคาพักตัวลงมาที่แนวรับ 17.80 บาทแล้วสามารถยืนรักษาระดับไว้ได้ มองราคาเจอจุดกลับตัวระยะสั้น มีโอกาสฟื้นตัวกลับตามทิศทางเดิมที่เป็นขาขึ้น วางแนวต้านถัดไปที่ 19 บาท

**DISCLAIMER:** รายงานฉบับนี้จัดทำโดยบริษัทหลักทรัพย์ ฟินันเซีย ไซรัส จำกัด (มหาชน) "บริษัท" ข้อมูลที่ปรากฏในรายงานฉบับนี้ถูกจัดทำขึ้นบนพื้นฐานของแหล่งข้อมูลที่เราเชื่อหรือคิดว่ามีความน่าเชื่อถือ และ/หรือมีความถูกต้อง อย่างไรก็ตามบริษัทไม่รับรองความถูกต้องครบถ้วนของข้อมูลดังกล่าว ข้อมูลและความคิดเห็นที่ปรากฏอยู่ในรายงานฉบับนี้อาจมีการเปลี่ยนแปลง แก้ไข หรือเพิ่มเติมได้ตลอดเวลาโดยไม่ต้องแจ้งให้ทราบล่วงหน้า บริษัทไม่มีความประสงค์ที่จะชักจูงหรือชี้ชวนให้ผู้ลงทุน ลงทุนซื้อหรือขายหลักทรัพย์ตามที่ปรากฏในรายงานฉบับนี้ รวมทั้งบริษัทไม่ได้รับประกันผลตอบแทนหรือราคาของหลักทรัพย์ตามข้อมูลที่ปรากฏแต่อย่างใด บริษัทจึงไม่รับผิดชอบต่อความเสียหายใดๆ ที่เกิดขึ้นจากการนำข้อมูลหรือความเห็นในรายงานฉบับนี้ไปใช้ไม่ว่ากรณีใดก็ตาม ผู้ลงทุนควรศึกษาข้อมูลและใช้ดุลยพินิจอย่างรอบคอบในการตัดสินใจลงทุน

บริษัทขอสงวนลิขสิทธิ์ในข้อมูลและความคิดเห็นที่ปรากฏอยู่ในรายงานฉบับนี้ ห้ามมิให้ผู้ใดนำข้อมูลและความคิดเห็นในรายงานฉบับนี้ไปใช้ประโยชน์ คัดลอก ตัดแปลง ทำซ้ำ นำออกแสดงหรือเผยแพร่ต่อสาธารณชนไม่ว่าทั้งหมดหรือบางส่วน โดยไม่ได้รับอนุญาตเป็นลายลักษณ์อักษรจากบริษัทล่วงหน้า การลงทุนในหลักทรัพย์มีความเสี่ยง ผู้ลงทุนควรศึกษาข้อมูลและพิจารณาอย่างรอบคอบก่อนการตัดสินใจลงทุน

บริษัทหลักทรัพย์ ฟินันเซีย ไซรัส จำกัด (มหาชน) อาจเป็นผู้ดูแลสภาพคล่อง (Market Maker) และผู้ออกใบสำคัญแสดงสิทธิอนุพันธ์ (Derivative Warrants) บนหลักทรัพย์ AAV, ADVANC, AEONTS, AMATA, ANAN, AOT, AP, BANPU, BBL, BCH, BCP, BCPG, BDMS, BEAUTY, BEC, BEM, BGRIM, BH, BJC, BLAND, BPP, BTS, CBG, CENTEL, CHG, CK, CKP, COM7, CPALL, CPF, CPN, DELTA, DTAC, EA, EGCO, EPG, ERW, ESSO, GFPT, GLOBAL, GPSC, GULF, GUNKUL, HANA, HMPRO, INTUCH, IRPC, IVL, JAS, JMT, KBANK, KCE, KKP, KTB, KTC, LH, MAJOR, MBK, MEGA, MINT, MTC, ORI, OSP, PLANB, PRM, PSH, PSL, PTG, PTT, PTTEP, PTTGC, QH, RATCH, ROBINS, RS, SAWAD, SCB, SCC, SGP, SIRI, SPALI, SPRC, STA, STEC, SUPER, TASCO, TCAP, THAI, THANI, TISCO, TKN, TMB, TOA, TOP, TPIPP, TRUE, TTW, TU, TVO, WHA และ SET50 Future โดยบริษัทฯ อาจจัดทำบทวิเคราะห์ของหลักทรัพย์อ้างอิงดังกล่าวนี้ ดังนั้น นักลงทุนควรศึกษารายละเอียดในหนังสือชี้ชวนของใบสำคัญแสดงสิทธิอนุพันธ์ดังกล่าวก่อนตัดสินใจลงทุน