

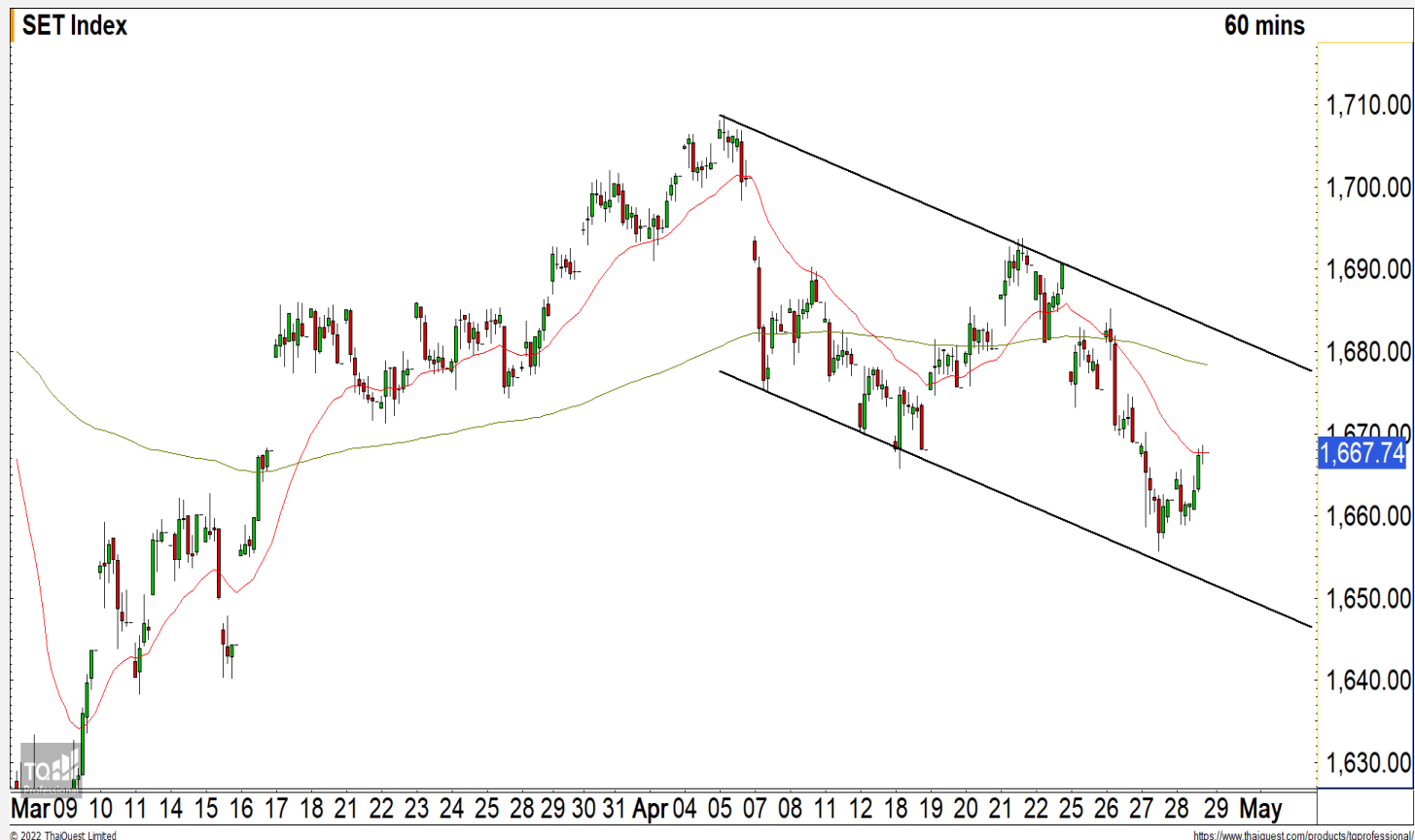


SET INDEX

ดัชนียืน 1665 จุด ฟันตัวระยะสั้น

วานนี้ดัชนีปิดที่ระดับ 1667.74 จุด
(+5.85 จุด)

ภาพทางเทคนิคราย 60 นาที วานนี้
ดัชนีฟันตัวกลับขึ้นมาขึ้นปิดเหนือระดับ
1665 จุด มองดัชนีเข้าสู่รอบของการฟัน
ตัวระยะสั้นในทิศทางหลักที่เป็น Sideway
Down วางแนวต้านแรกของรอบการฟันตัว
นี้ที่ 1675 จุด และแนวต้านหลักที่ 1680
จุด มองดัชนีจะพักตัวกลับลงมาอีกครั้งเมื่อ
ฟันตัวขึ้นมาที่ระดับดังกล่าว

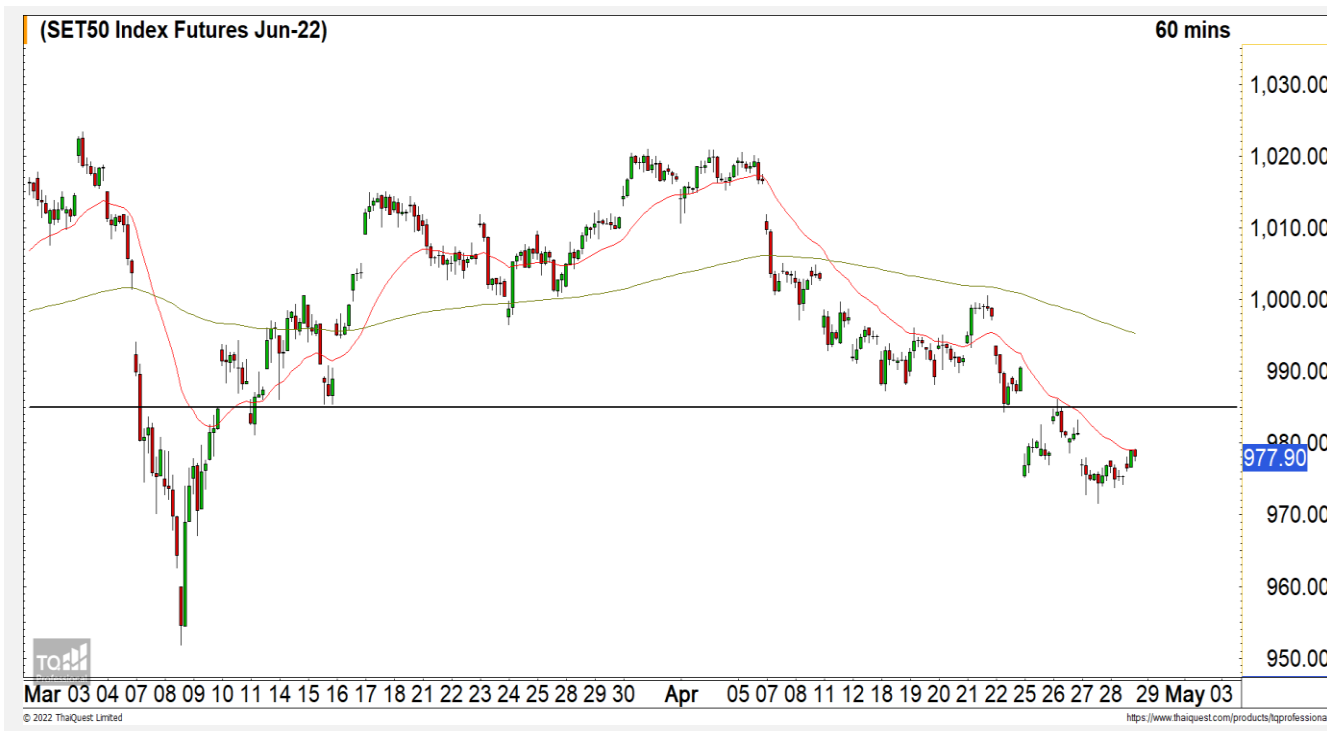


Technical Review

- S50M22 : ระยะสั้นอยู่ในรอบของการฟันตัวขึ้นทดสอบแนวต้าน 985 จุด
- Momentum Trading : PROEN,SUN
- Swing Trading : ILINK,TIPH

แนวรับ	1665	1655
แนวต้าน	1675	1680

SET50 Index Futures



ระยะสั้นอยู่ในรอบของการปรับตัวขึ้นทดสอบแนวต้าน 985 จุด

28 เม.ย. 65 นักลงทุนต่างชาติ Short สุทธิ 4,620 สัญญา
 ค่า Basis ของ S50M22 อยู่ที่ระดับ -2.29 จุด
 ภาพทางเทคนิค 60 นาที วานนี้ดัชนีปรับตัวขึ้นมายืนเหนือแนวต้านแรกที่ 975 จุด ดึงรอบของการปรับตัวต่อระยะสั้นในทิศทางหลักที่เป็น Sideway Down โดยมองรอบของการปรับตัวระยะสั้นนี้มีแนวต้านที่ 985 จุด คาดดัชนีติดที่ระดับดังกล่าวและเข้าสู่รอบของการพักตัวลงมาอีกครั้ง

	แนวรับ		แนวต้าน		
	975	970	985	990	
Contracts	Long	Short	Net	YTD	
Institution	23,544	20,824	2,720	24,304	
Foreign	54,190	58,810	-4,620	-52,484	
Local	61,172	59,272	1,900	28,180	

กลยุทธ์ S50M22

- พอร์ตวางแนวรอเปิด Short ที่ 985 จุด วางเป้าหมายทำกำไรที่ 978 จุด ตัดขาดทุนกรณีทะลุ 992 จุด

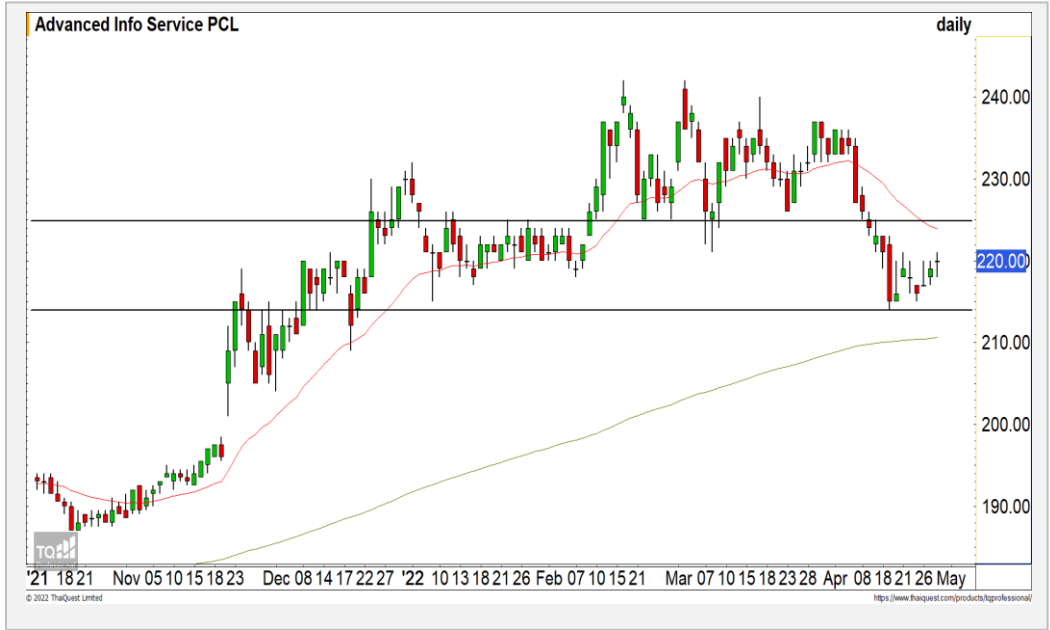
TOP



	Level 1	Level 2
Support	54.50	53.50
Resistance	57	58

TOP : ราคาปรับตัวขึ้นยืนเหนือแนวต้านหลักที่ 54.50 บาท ดึงทิศทางหลักให้เป็นบวก วางแนวต้านแนวต้านถัดไปไปที่ 57 บาท

ADVANC



	Level 1	Level 2
Support	212	208
Resistance	222	226

ADVANC : ราคาอยู่ที่ทิศทาง Sideway Down โดยมองราคามีโอกาสติดแนวต้าน 222 บาท และพักตัวลงมาอีกครั้ง วางแนวรับที่ 212 บาท

Momentum Trading

PROEN

Support | 9.10
Resistance | 9.40/9.90
Stop loss | 8.80

คำแนะนำระยะสั้น (BUY)

ราคาหุ้นตัวขึ้นยืนปิดเหนือแนวต้าน 9.10 บาทได้ เป็นการดีรอบของการขึ้นตัว ระยะสั้นขึ้นทดสอบแนวต้านแรกที 9.40 บาท และแนวต้านหลักที 9.90 บาท

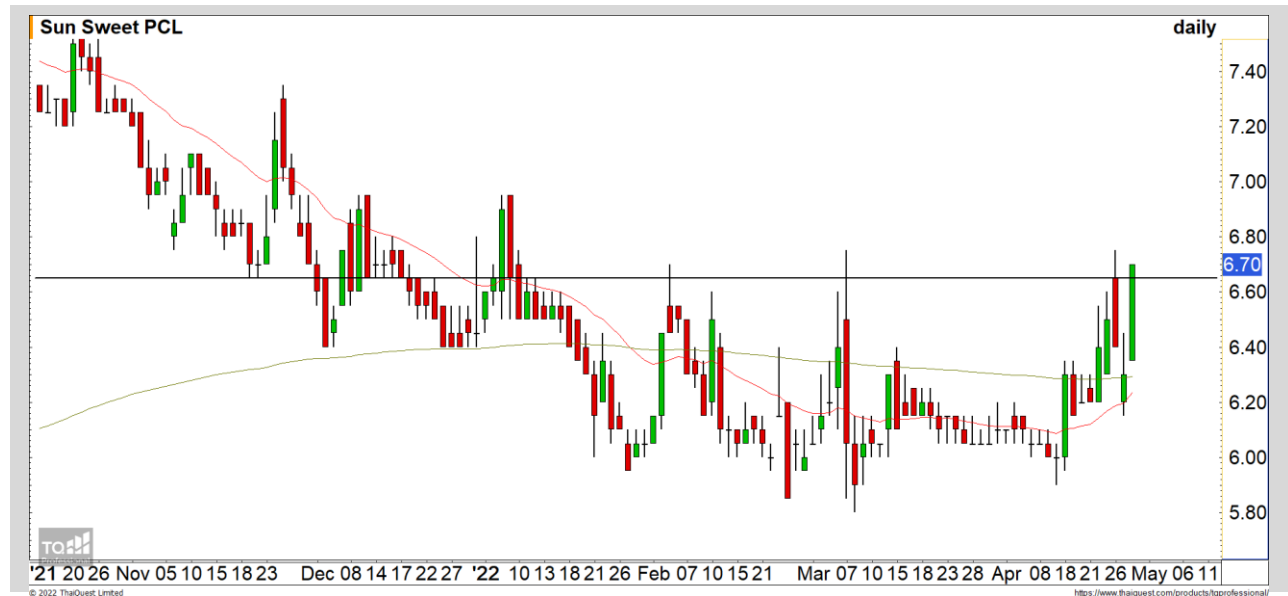


SUN

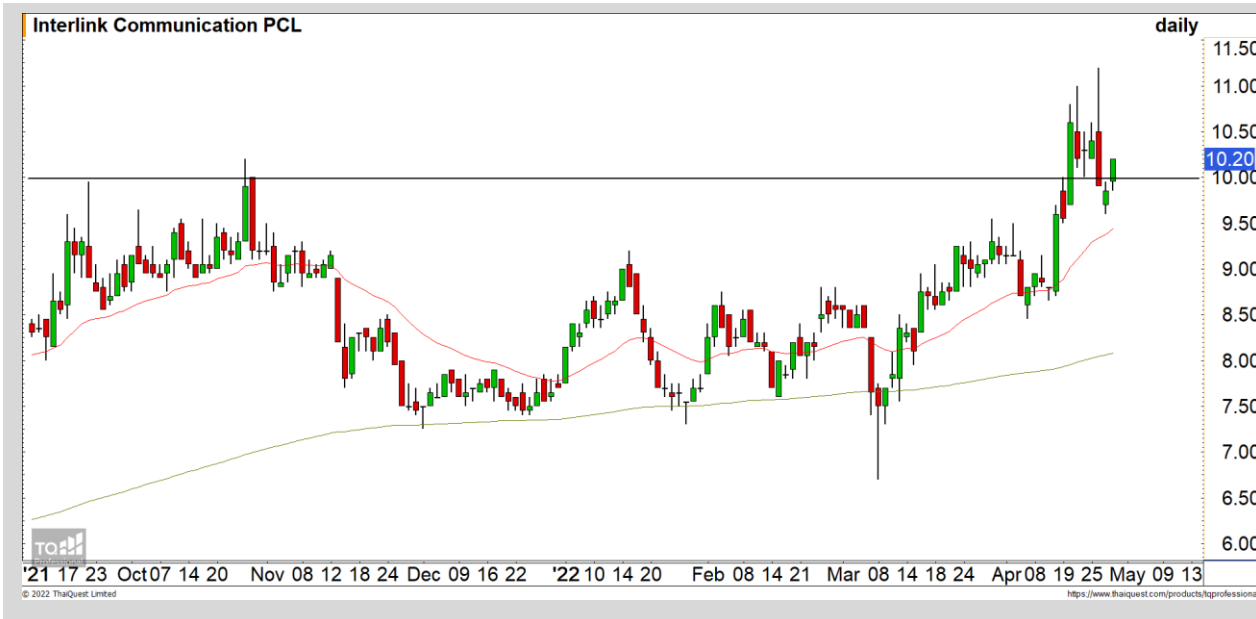
Support | 6.65
Resistance | 6.95/7.15
Stop loss | 6.40

คำแนะนำระยะสั้น (BUY)

ราคาหุ้นตัวขึ้นทะลุขึ้นยืนเหนือแนวต้านแรกที 6.65 บาทขึ้นมา ดีรอบของการขึ้นตัวระยะสั้นเข้ามา วางแนวต้านรอทดสอบ ถัดไปที่ 6.95 บาท



Swing Trading

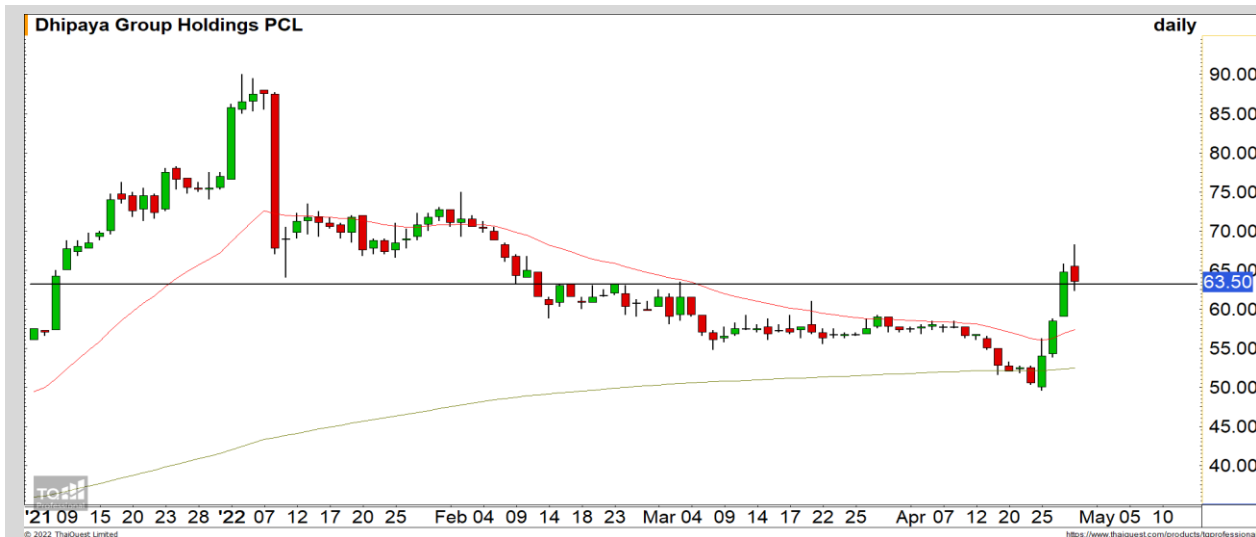


Support	10
Resistance	10.80/11.20
Stop loss	9.55

คำแนะนำระยะสั้น (BUY)

ราคาสามารถฟื้นตัวกลับขึ้นมาขึ้นเหนือแนวรับ 10 บาท มองราคาเจอจุดกลับตัวระยะสั้น วางแนวต้านที่บริเวณ High เดิมที่ 10.80 บาท และ 11.20 บาท

LINK



Support	61.50
Resistance	68
Stop loss	59

คำแนะนำระยะสั้น (BUY)

ราคาพักตัวระยะสั้นโดยสามารถขึ้นเหนือแนวรับ 61.50 บาท มองราคายังอยู่ในรอบของการฟื้นตัว วางแนวต้านที่ 68 บาท

TIPH

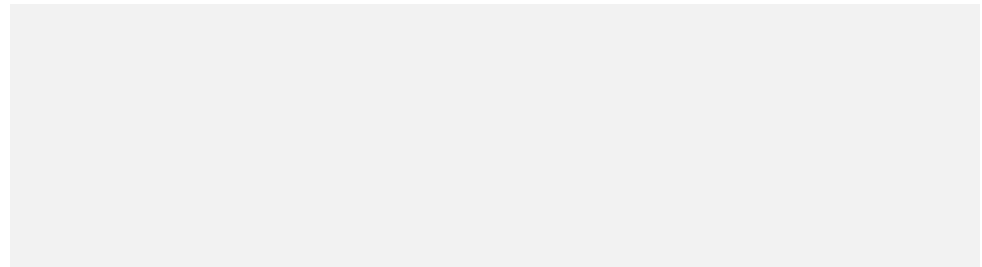


ไม่มีสัญญาณ

แนวรับ

แนวต้าน

- - - -



สอบถามข้อมูลเพิ่มเติม

โทรศัพท์ 02-658-9915

Email:

Line: @dw24

ตารางราคา

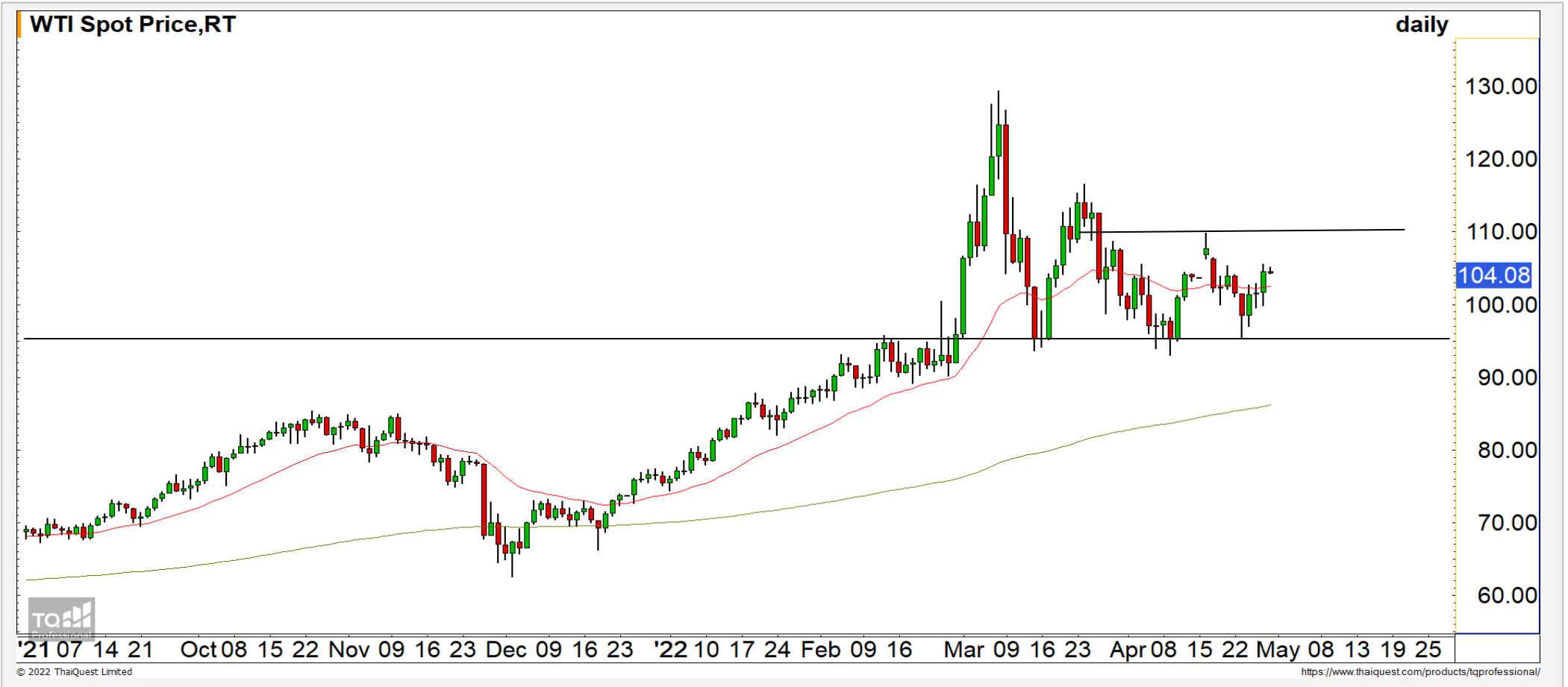
* ตารางราคาใช้เปรียบเทียบในการซื้อขายช่วง market open เท่านั้น ไม่รวมช่วง market call

Name	-	Implied Volatility	-
Underlying	-	Delta	-
Type	-	Listing Date	-
Strike	-	Last Trading Date	-
Conversion Ratio	-	Expire Date(Maturity Date)	-
Moneyness	-	outstanding (13-Jun-2021)	-

Underlying Bid*	DW Bid Price(THB) *				
	17-Jun-2021	18-Jun-2021	21-Jun-2021	22-Jun-2021	23-Jun-2021
-	-	-	-	-	-
-	-	-	-	-	-
-	-	-	-	-	-
-	-	-	-	-	-
-	-	-	-	-	-
-	-	-	-	-	-
-	-	-	-	-	-
-	-	-	-	-	-
-	-	-	-	-	-

COMMODITY MARKET

Crude Oil (WTI)



แนวรับ	แนวต้าน
98 95	108 110

ราคาน้ำมันดิบ WTI ในช่วงนี้แกว่งตัวออกด้านข้างในกรอบ 95-110 ดอลลาร์

Gold Futures

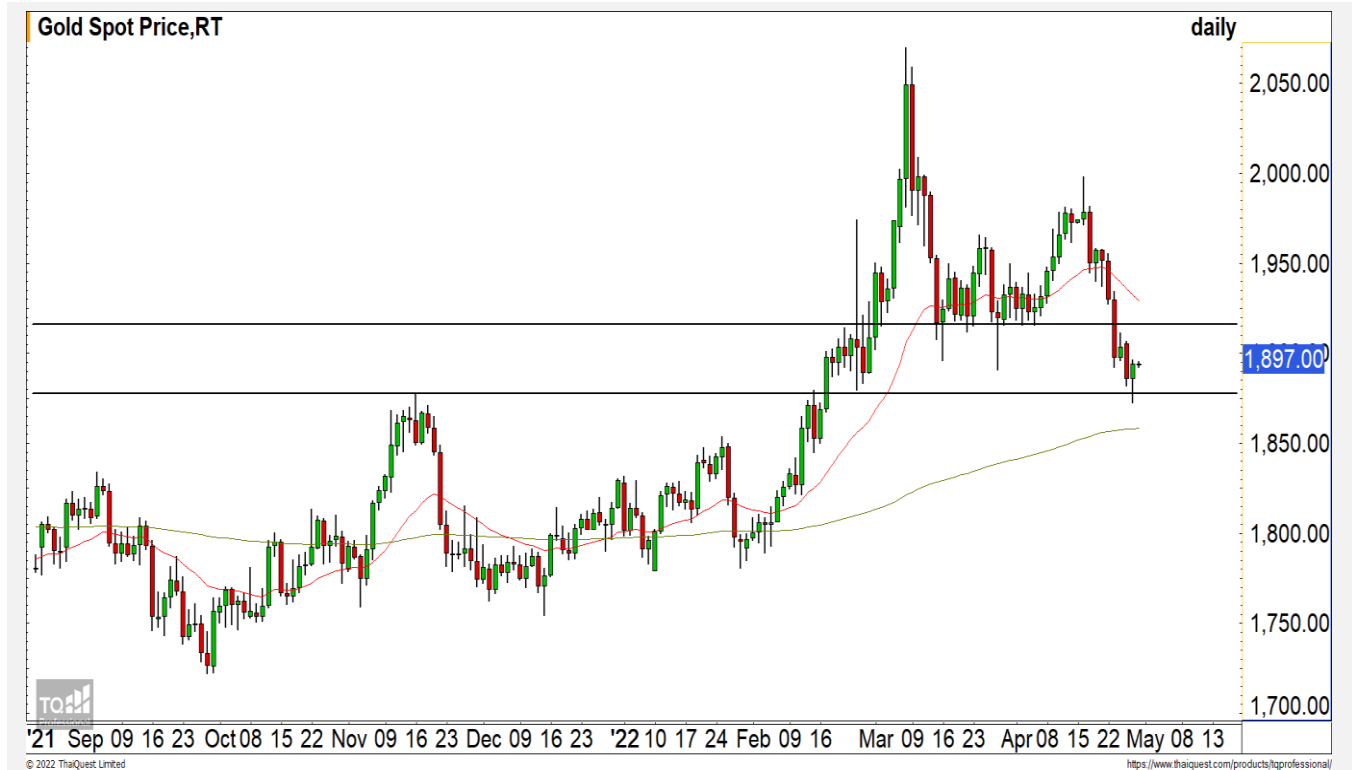
ฟื้นตัวระยะสั้นขึ้นทดสอบแนวต้าน 1910 ดอลลาร์ และ 1920 ดอลลาร์

ภาพทางเทคนิคราคาทองคำฟิวเจอร์สต่อไปที่แนวรับ 1870 ดอลลาร์ แล้วสามารถฟื้นตัวกลับขึ้นมาได้ตามที่ประเมินไว้ มองราคาทองคำฟื้นตัวระยะสั้นในภาพหลักที่เป็นลบ คาดการฟื้นตัวระยะสั้นของราคาทองคำมีแนวต้านที่ 1910 ดอลลาร์ และ 1920 ดอลลาร์

คำแนะนำระยะสั้น GOM22

- พอร์ต Long ต้นทุนใกล้ 1970 ดอลลาร์ ปิดทำกำไรที่ 1885 ดอลลาร์ไปแล้ว
- พอร์ตว่างนะ Wait and See

วันที่ 28 เม.ย. 2022
กองทุน SPDR คงการถือทองคำ
ไว้ที่ระดับ 1,095.72 ตัน



	แนวรับ		แนวต้าน		
	1880	1870	1910	1920	
	Contracts	Long	Short	Net	YTD
Institution		6,839	6,083	756	-1,991
Foreign		28,767	31,644	-2,877	-13,181
Local		27,037	24,916	2,121	15,172

Market Summary & Theoretical Price

SET50 Index Futures

Series	Settle	Change	Vol Contracts	Vol Change	OI	OI Change	Days to Delivery	Theoretical			Div. Yield	Fund Rate	Basis	Premium Discount
								Theoretical	Lower	Upper				
S50K20	891.8	0.0	71	0	0	0	-125	791.71	794.44	777.39	0.02%	1.75%	95.33	100.05
S50M20	875.3	0.0	50159	0	0	0	-93	793.65	795.68	783.00	0.38%	1.75%	78.92	81.70
S50N20	856.3	0.0	77	0	0	0	-62	795.47	796.82	788.37	1.04%	1.75%	59.87	60.83
S50U20	794.8	0.0	39907	0	0	0	-1	796.44	796.46	796.32	2.03%	1.75%	-1.67	-1.68
S50Z20	793.9	0.0	165665	0	373073	0	90	793.82	791.85	804.13	3.08%	1.75%	-2.53	0.08
S50H21	789.4	0.0	7086	0	13165	0	181	790.55	786.60	811.28	3.24%	1.75%	-7.03	-1.15

S50K20

Series	Settle	Change	Vol Contracts	Vol Change	OI	OI Change	Days to Delivery	Theoretical			Premium / Discount	Risk Free Rate
								Theoretical	Lower	Upper		
GFM20	25968.8398	0	211	0	542	0	-93	28369	28442	27988	-2400.30	1.75%
GFQ20	28980.6504	0	183	0	490	0	-33	28451	28477	28316	529.53	1.75%
GFV20	28360	0	76	0	303	0	29	28536	28513	28655	-175.82	1.75%

Gold Online Futures

Series	Settle	Change	Vol Contracts	Vol Change	OI	OI Change	Days to Delivery	Theoretical
GOM20	1768.80	0.00	7623	0	3082	0	-93	1886.64

USD Futures

Series	Settle	OI Change	Days to Delivery	Theoretical	Basis
USDK20	31.87	0.00	-125	31.32	0.23
USDM20	30.93	0.00	-93	31.40	-0.71
USDN20	31.38	0.00	-62	31.48	-0.25
USDU20	31.70	0.00	-1	31.63	0.06

DISCLAIMER: รายงานฉบับนี้จัดทำโดยบริษัทหลักทรัพย์ ฟินันเซีย ไซรัส จำกัด (มหาชน) "บริษัท" ข้อมูลที่ปรากฏในรายงานฉบับนี้ถูกจัดทำขึ้นบนพื้นฐานของแหล่งข้อมูลที่เราหรือเราเชื่อว่ามีความน่าเชื่อถือ และ5ความถูกต้อง อย่างไรก็ตามบริษัทไม่รับรองความถูกต้องครบถ้วนของข้อมูลดังกล่าว ข้อมูลและความเห็นที่ปรากฏอยู่ในรายงานฉบับนี้อาจมีการเปลี่ยนแปลง แก้ไข หรือเพิ่มเติมได้ตลอดเวลาโดยไม่ต้องแจ้งให้ทราบล่วงหน้า บริษัทไม่มีความประสงค์ที่จะชักจูงหรือชี้ชวนให้ผู้ลงทุน ลงทุนซื้อหรือขายหลักทรัพย์ตามที่ปรากฏในรายงานฉบับนี้ รวมทั้งบริษัทไม่ได้รับประกันผลตอบแทนหรือราคาของหลักทรัพย์ตามข้อมูลที่ปรากฏแต่อย่างใด บริษัทจึงไม่รับผิดชอบต่อความเสียหายใดๆ ที่เกิดขึ้นจากการนำข้อมูลหรือความเห็นในรายงานฉบับนี้ไปใช้ไม่ว่ากรณีใดก็ตาม ผู้ลงทุนควรศึกษาข้อมูลและใช้ดุลยพินิจอย่างรอบคอบในการตัดสินใจลงทุน

บริษัทขอสงวนลิขสิทธิ์ในข้อมูลและความเห็นที่ปรากฏอยู่ในรายงานฉบับนี้ ห้ามมิให้ผู้ใดนำข้อมูลและความเห็นในรายงานฉบับนี้ไปใช้ประโยชน์ คัดลอก ตัดแปลง ทำซ้ำ นำออกแสดงหรือเผยแพร่ต่อสาธารณชนไม่ว่าทั้งหมดหรือบางส่วน โดยไม่ได้รับอนุญาตเป็นลายลักษณ์อักษรจากบริษัทล่วงหน้า การลงทุนในหลักทรัพย์มีความเสี่ยง ผู้ลงทุนควรศึกษาข้อมูลและพิจารณาอย่างรอบคอบก่อนการตัดสินใจลงทุน

บริษัทหลักทรัพย์ ฟินันเซีย ไซรัส จำกัด (มหาชน) อาจเป็นผู้ดูแลสภาพคล่อง (Market Maker) และผู้ออกใบสำคัญแสดงสิทธิอนุพันธ์ (Derivative Warrants) บนหลักทรัพย์ AAV, ADVANC, AEONTS, AMATA, ANAN, AOT, AP, BANPU, BBL, BCH, BCP, BCPG, BDMS, BEAUTY, BEC, BEM, BGRIM, BH, BJC, BLAND, BPP, BTS, CBG, CENTEL, CHG, CK, CKP, COM7, CPALL, CPF, CPN, DELTA, DTAC, EA, EGCO, EPG, ERW, ESSO, GFPT, GLOBAL, GPSC, GULF, GUNKUL, HANA, HMPRO, INTUCH, IRPC, IVL, JAS, JMT, KBANK, KCE, KKP, KTB, KTC, LH, MAJOR, MBK, MEGA, MINT, MTC, ORI, OSP, PLANB, PRM, PSH, PSL, PTG, PTT, PTTEP, PTTGC, QH, RATCH, ROBINS, RS, SAWAD, SCB, SCC, SGP, SIRI, SPALI, SPRC, STA, STEC, SUPER, TASCOS, TCAP, THAI, THANI, TISCO, TKN, TMB, TOA, TOP, TPIPP, TRUE, TTW, TU, TVO, WHA และ SET50 Future โดยบริษัทฯ อาจจัดทำบทวิเคราะห์ของหลักทรัพย์อ้างอิงดังกล่าว ดังนั้น นักลงทุนควรศึกษารายละเอียดในหนังสือชี้ชวนของใบสำคัญแสดงสิทธิอนุพันธ์ดังกล่าวก่อนตัดสินใจลงทุน

หมายเหตุ: ประธานกรรมการของบริษัทหลักทรัพย์ ฟินันเซีย ไซรัส จำกัด (มหาชน) ดำรงตำแหน่งเป็นกรรมการของบริษัท ทรู คอร์ปอเรชั่น จำกัด (มหาชน)

Remark : FSS's Chairman is a TRUE's director.